

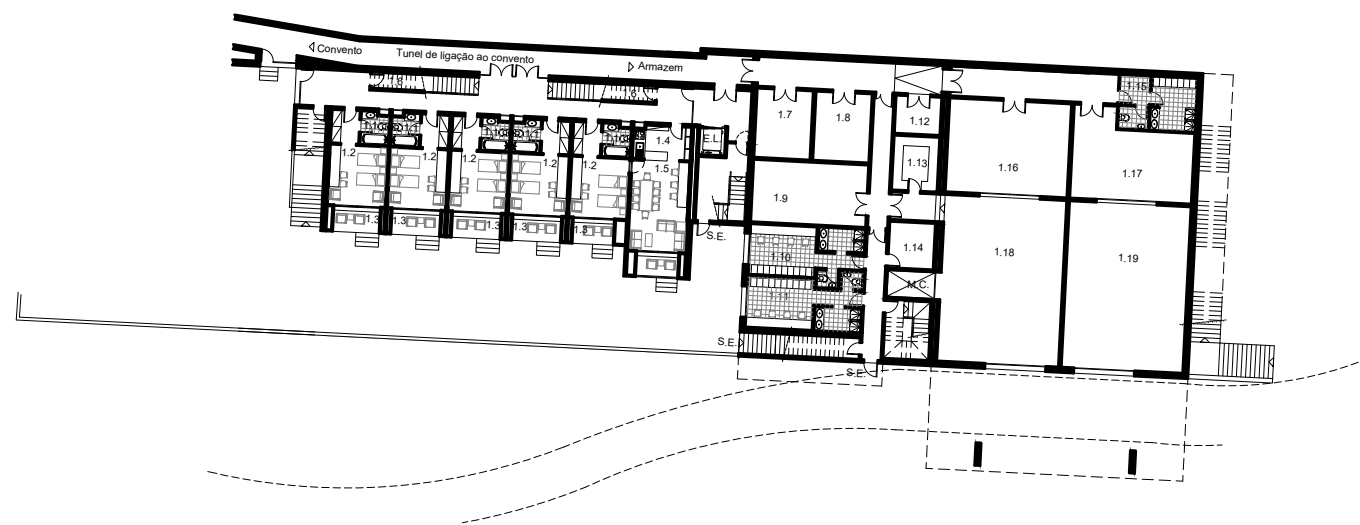
- Salas Polivalentes (apoio, eventos, reuniões, congressos, etc...)
- Área de Nova Construção  
(res. criadores, sala de espectáculos e núcleo de património CM M-o-N)
- Áreas de Exploração (lojas, restaurantes, etc...)
- Administração, Gestão
- Espaços de Apoio (arrumos, equipamentos, I. S., etc...)
- Visita Pública / Patrimonial
- "O Espaço do Tempo"
- Area Exterior do Convento a Recuperar e Reutilizar

- Area Exterior de Enquadramento Paisagistico
- Edifício A - Residencia de Criadores (miradouro na cobertura)
- Edifício B - Sala de Espectáculos
- Edifício C - Núcleo de Património Arqueologia CM M-o-N
- Circulação Vertical a Refomular
- Circulação Horizontal
- Circulação Publica Pedonal
- Circulação de Serviço
- Circulação de Emergencia e serviço

- Circulação Vertical Mecânica
- Circulação Vertical Principal
- Circulação Vertical de Serviço
- Acesso Visita Patrimonial
- Acesso ao Convento
- Acesso serviço
- Acesso Nova Construção

**CONVENTO DA SAUDAÇÃO**  
**MONTE MOR - O - NOVO**  
**Programa Base - Estudo Preliminar**  
 Dezembro 2007  
**PLANTA DE CONJUNTO**

Planta do Piso 1



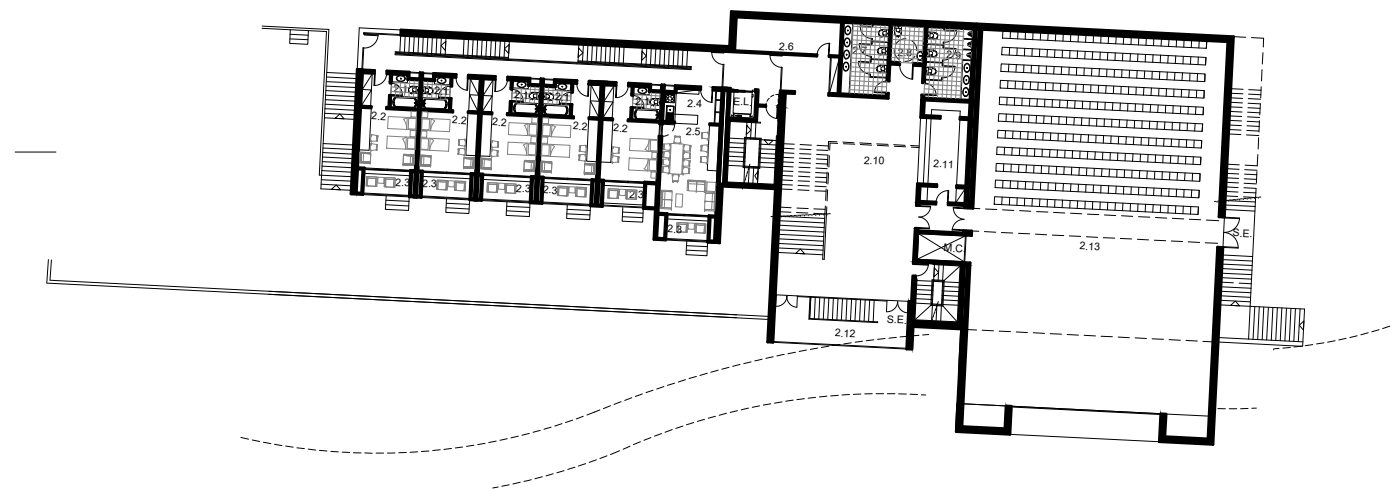
- Salas Polivalentes (apoio, eventos, reuniões, congressos, etc...)
- Área de Nova Construção  
(res. criadores, sala de espectáculos e núcleo de património CM M-o-N)
- Áreas de Exploração (lojas, restaurantes, etc...)
- Administração, Gestão
- Espaços de Apoio (arrumos, equipamentos, I. S., etc...)
- Visita Pública / Patrimonial
- "O Espaço do Tempo"
- Area Exterior do Convento a Recuperar e Reutilizar

- Area Exterior de Enquadramento Paisagístico
- Edifício A - Residencia de Criadores (miradouro na cobertura)
- Edifício B - Sala de Espectáculos
- Edifício C - Núcleo de Património Arqueologia CM M-o-N
- Circulação Vertical a Refomular
- Circulação Horizontal
- Circulação Publica Pedonal
- Circulação de Serviço
- Circulação de Emergencia e serviço

- Circulação Vertical Mecânica
- Circulação Vertical Principal
- Circulação Vertical de Serviço
- Acesso Visita Patrimonial
- Acesso ao Convento
- Acesso serviço
- Acesso Nova Construção

**CONVENTO DA SAUDAÇÃO**  
**MONTEMOR - O - NOVO**  
**Programa Base - Estudo Preliminar**  
 Dezembro 2007  
**PLANTA DE CONJUNTO**

Planta do Piso 2



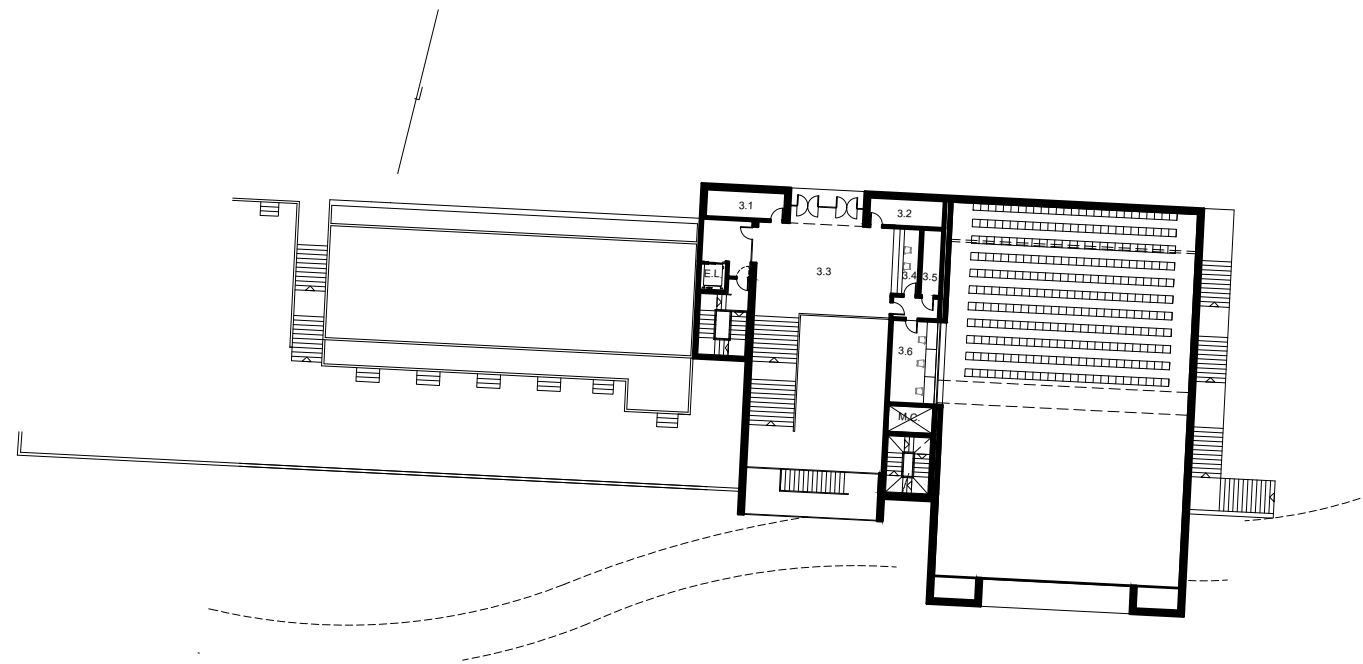
- Salas Polivalentes (apoio, eventos, reuniões, congressos, etc...)
- Área de Nova Construção  
(res. criadores, sala de espectáculos e núcleo de património CM M-o-N)
- Áreas de Exploração (lojas, restaurantes, etc...)
- Administração, Gestão
- Espaços de Apoio (arrumos, equipamentos, I. S., etc...)
- Visita Pública / Patrimonial
- "O Espaço do Tempo"
- Area Exterior do Convento a Recuperar e Reutilizar

- Area Exterior de Enquadramento Paisagístico
- Edifício A - Residencia de Criadores (miradouro na cobertura)
- Edifício B - Sala de Espectáculos
- Edifício C - Núcleo de Património Arqueologia CM M-o-N
- Circulação Vertical a Refomular
- Circulação Horizontal
- Circulação Publica Pedonal
- Circulação de Serviço
- Circulação de Emergencia e serviço

- Circulação Vertical Mecânica
- Circulação Vertical Principal
- Circulação Vertical de Serviço
- Acesso Visita Patrimonial
- Acesso ao Convento
- Acesso serviço
- Acesso Nova Construção

**CONVENTO DA SAUDAÇÃO**  
**MONTEMOR - O - NOVO**  
**Programa Base - Estudo Preliminar**  
 Dezembro 2007  
**PLANTA DE CONJUNTO**

Planta do Piso 3



- Salas Polivalentes (apoio, eventos, reuniões, congressos, etc...)
- Área de Nova Construção  
(res. criadores, sala de espectáculos e núcleo de património CM M-o-N)
- Áreas de Exploração (lojas, restaurantes, etc...)
- Administração, Gestão
- Espaços de Apoio (arrumos, equipamentos, I. S., etc...)
- Visita Pública / Patrimonial
- "O Espaço do Tempo"
- Area Exterior do Convento a Recuperar e Reutilizar

- Area Exterior de Enquadramento Paisagistico
- Edifício A - Residencia de Criadores (miradouro na cobertura)
- Edifício B - Sala de Espectáculos
- Edifício C - Núcleo de Património Arqueologia CM M-o-N
- Circulação Vertical a Refomular
- Circulação Horizontal
- Circulação Publica Pedonal
- Circulação de Serviço
- Circulação de Emergencia e serviço

- Circulação Vertical Mecânica
- Circulação Vertical Principal
- Circulação Vertical de Serviço
- Acesso Visita Patrimonial
- Acesso ao Convento
- Acesso serviço
- Acesso Nova Construção

**CONVENTO DA SAUDAÇÃO**  
**MONTEMOR - O - NOVO**  
**Programa Base - Estudo Preliminar**  
 Dezembro 2007  
**PLANTA DE CONJUNTO**

Planta do Piso 4



- Salas Polivalentes (apoio, eventos, reuniões, congressos, etc...)
- Área de Nova Construção  
(res. criadores, sala de espectáculos e núcleo de património CM M-o-N)
- Áreas de Exploração (lojas, restaurantes, etc...)
- Administração, Gestão
- Espaços de Apoio (arrumos, equipamentos, I. S., etc...)
- Visita Pública / Patrimonial
- "O Espaço do Tempo"
- Area Exterior do Convento a Recuperar e Reutilizar

- Area Exterior de Enquadramento Paisagístico
- Edifício A - Residencia de Criadores (miradouro na cobertura)
- Edifício B - Sala de Espectáculos
- Edifício C - Núcleo de Património Arqueologia CM M-o-N
- Circulação Vertical a Refomular
- Circulação Horizontal
- Circulação Publica Pedonal
- Circulação de Serviço
- Circulação de Emergencia e serviço

- Circulação Vertical Mecânica
- Circulação Vertical Principal
- Circulação Vertical de Serviço
- Acesso Visita Patrimonial
- Acesso ao Convento
- Acesso serviço
- Acesso Nova Construção

**CONVENTO DA SAUDAÇÃO**  
**MONTEMOR - O - NOVO**  
**Programa Base - Estudo Preliminar**  
**Dezembro 2007**  
**PLANTA DE CONJUNTO**

Planta da Cobertura

Ref: 00000111\_0013\_0001\_0001\_00\_0010\_00.dwg

Edifício existente

- 0.1 - Cisterna 1 - 36.00 m<sup>2</sup>
- 0.2 - Cisterna 2 - 22.20 m<sup>2</sup>
- 0.3 - Cisterna 3 - 6.75 m<sup>2</sup>
- 0.4 - Circuito visita patrimonial - 48.70 m<sup>2</sup>
- 0.5 - Coro baixo visita patrimonial - 55.40 m<sup>2</sup>
- 0.6 - Igreja visita patrimonial - 126.50 m<sup>2</sup>

Edifício existente

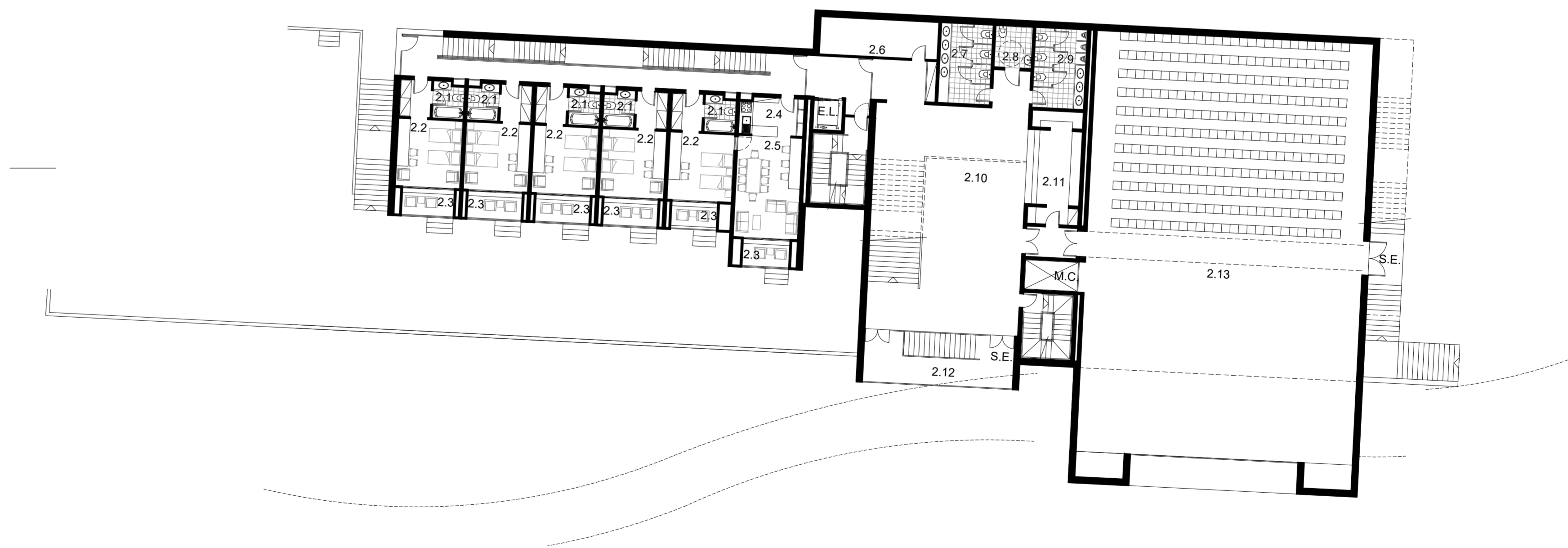
- Area de construção do piso 0 - 383.85 m<sup>2</sup>
- Area total de construção do edifício - 4326.35 m<sup>2</sup>

**CONVENTO DA SAUDAÇÃO**  
MONTEMOR - O - NOVO  
**PROJECTO BASE**  
Janeiro 2009  
**PLANTA DE CONJUNTO**

Planta do Piso 0



MAPA 11\_2010\_0001\_0001\_0001\_0001



**Edifício existente**

- 2.1 - Restaurante / bar - 98.00 m2
- 2.2 - Loja 1 - 28.40 m2
- 2.3 - Loja 2 - 26.70 m2
- 2.4 - Loja 3 - 37.05 m2
- 2.5 - Sala de produção artística e apresentação ao público - 115.90 m2
- 2.6 - Átrio - 21.25 m2
- 2.7 - Cozinha / copa - 38.00 m2

- 2.8 - Sala polivalente (exposições, palestras, atividades diversas, refeições) - 96.85 m2
- 2.9 - Instalação Sanitária - 7.80 m2
- 2.10 - Instalação Sanitária - 7.55 m2
- 2.11 - Área administrativa - 17.10 m2
- 2.12 - Área administrativa - 16.85 m2
- 2.13 - Portaria - 9.10 m2

- 2.14 - Apoio à visita patrimonial - 29.75 m2
- 2.15 - Recepção à visita patrimonial - 40.70 m2
- 2.16 - Visita patrimonial - 23.75 m2
- 2.17 - Visita patrimonial - 39.00 m2
- 2.18 - Sala de reuniões - 38.85 m2
- 2.19 - Residência - 22.55 m2
- 2.20 - Residência - 25.10 m2

**Edifício existente**

- Área de construção do piso 2 - 1646.20 m2
- Área total de construção do edifício - 4326.35 m2

**Edifício A - Residência de Criadores**

- 2.1 - Instalação sanitária - 3.80 m2
- 2.2 - Quarto duplo - 15.10 m2
- 2.3 - Varanda - 4.45 m2
- 2.4 - Copa - 7.25 m2
- 2.5 - Sala de estar / Refeições / Produção - 22.70 m2

**Edifício B - Sala de Espectáculos**

- 2.6 - Arrumos - 15.35 m2
- 2.7 - Instalações sanitárias femininas - 14.35 m2
- 2.8 - Instalações sanitárias para deficientes - 5.40 m2
- 2.9 - Instalações sanitárias masculinas - 14.35 m2
- 2.10 - Foyer da sala de espetáculos - 120.05 m2
- 2.11 - Bar / cafetaria - 20.40 m2
- 2.12 - Varanda (saída de emergência)
- 2.13 - Sala de espetáculos (297 lugares) - 403.40 m2

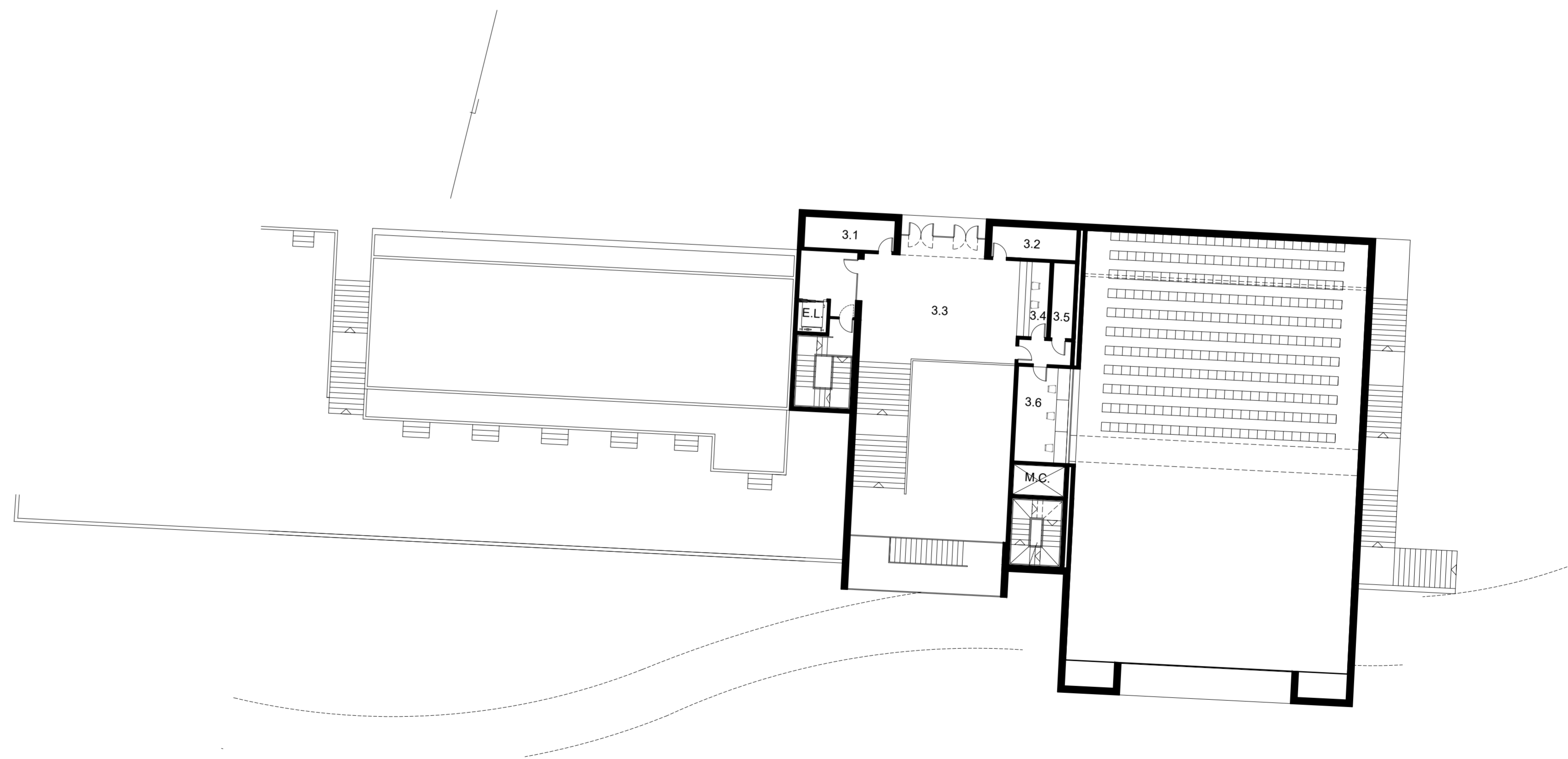
**Edifício projectado**

- Área de construção do piso 2
- Edifício A - 278.40 m2
- Edifício B - 771.70 m2
- Área total de construção do piso 2 - 1050.10 m2
- Área total de construção do edifício - 2279.80 m2

**CONVENTO DA SAUDAÇÃO**  
**MONTEMOR - O - NOVO**  
**PROJECTO BASE**  
Fevereiro 2009  
**PLANTA DE CONJUNTO**

Planta do Piso 2

Plan 30000 11\_01\_01\_002.dwg #10/01/00



**Edifício existente**

- 3.1 - Residência - 32,40 m2
- 3.2 - Residência - 31,25 m2
- 3.3 - Área de produção e residência de criadores - 78,85 m2
- 3.4 - I.S. Banheário - 11,88 m2
- 3.5 - Cozinha/Copa - 11,88 m2
- 3.6 - Área de produção (Sonoplastia Vídeo) - 52,96 m2
- 3.7 - Sala de estar convívio criadores - 41,43 m2

- 3.8 - Área Administrativa - 20,71 m2
- 3.9 - Gabinete da direcção - 9,73 m2
- 3.10 - Organização e reuniões - 34,99 m2
- 3.11 - Recepção/Átrio - 31,13 m2
- 3.12 - Vestiários - 21,13 m2
- 3.13 - Apoio sanitário banheários - 27,34 m2
- 3.14 - Arrumos - 2,65 m2

- 3.15 - Arrumos - 3,81 m2
- 3.16 - Arrumos - 3,66 m2
- 3.17 - Gabinete - 14,76 m2
- 3.18 - Sala de produção - 78,11 m2
- 3.19 - Sala de produção - 96,84 m2
- 3.20 - Sala de produção - 89,72 m2
- 3.21 - Sala de apoio à sonoplastia e vídeo - 70,54 m2

**Edifício existente**

- Área de construção do piso 3 - 1138,30 m2
- Área total de construção do edifício - 4326,35 m2

**Edifício B - Sala de Espectáculos**

- 3.1 - Arrumos - 9,35 m2
- 3.2 - Arrumos - 8,80 m2
- 3.3 - Atrio - 53,55 m2
- 3.4 - Bilheteira / Recepção / Informações - 7,60 m2
- 3.5 - Arrumos / Bengaleiro - 5,45 m2
- 3.9 - Cabine de som / Tradução simultânea - 16,45 m2

**Edifício projectado**

- Área de construção do piso 3
- Edifício B - 221,25 m2
- Área total de construção do piso 3 - 221,25 m2
- Área total de construção do edifício - 2279,80 m2

**CONVENTO DA SAUDAÇÃO**  
MONTEMOR - O - NOVO  
**PROJECTO BASE**  
Fevereiro 2009  
PLANTA DE CONJUNTO  
Planta do Piso 3

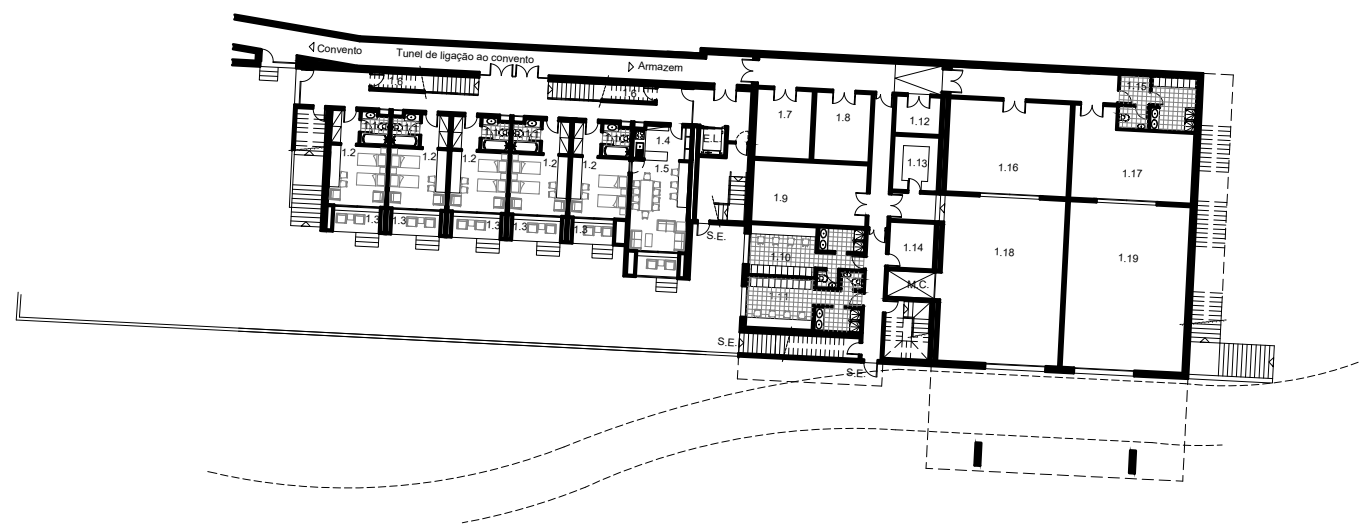
- Salas Polivalentes (apoio, eventos, reuniões, congressos, etc...)
- Área de Nova Construção  
(res. criadores, sala de espectáculos e núcleo de património CM M-o-N)
- Áreas de Exploração (lojas, restaurantes, etc...)
- Administração, Gestão
- Espaços de Apoio (arrumos, equipamentos, I. S., etc...)
- Visita Pública / Patrimonial
- "O Espaço do Tempo"
- Area Exterior do Convento a Recuperar e Reutilizar

- Area Exterior de Enquadramento Paisagistico
- Edifício A - Residencia de Criadores (miradouro na cobertura)
- Edifício B - Sala de Espectáculos
- Edifício C - Núcleo de Património Arqueologia CM M-o-N
- Circulação Vertical a Refomular
- Circulação Horizontal
- Circulação Publica Pedonal
- Circulação de Serviço
- Circulação de Emergencia e serviço

- Circulação Vertical Mecânica
- Circulação Vertical Principal
- Circulação Vertical de Serviço
- Acesso Visita Patrimonial
- Acesso ao Convento
- Acesso serviço
- Acesso Nova Construção

**CONVENTO DA SAUDAÇÃO**  
**MONTE MOR - O - NOVO**  
**Programa Base - Estudo Preliminar**  
 Dezembro 2007  
**PLANTA DE CONJUNTO**

Planta do Piso 1



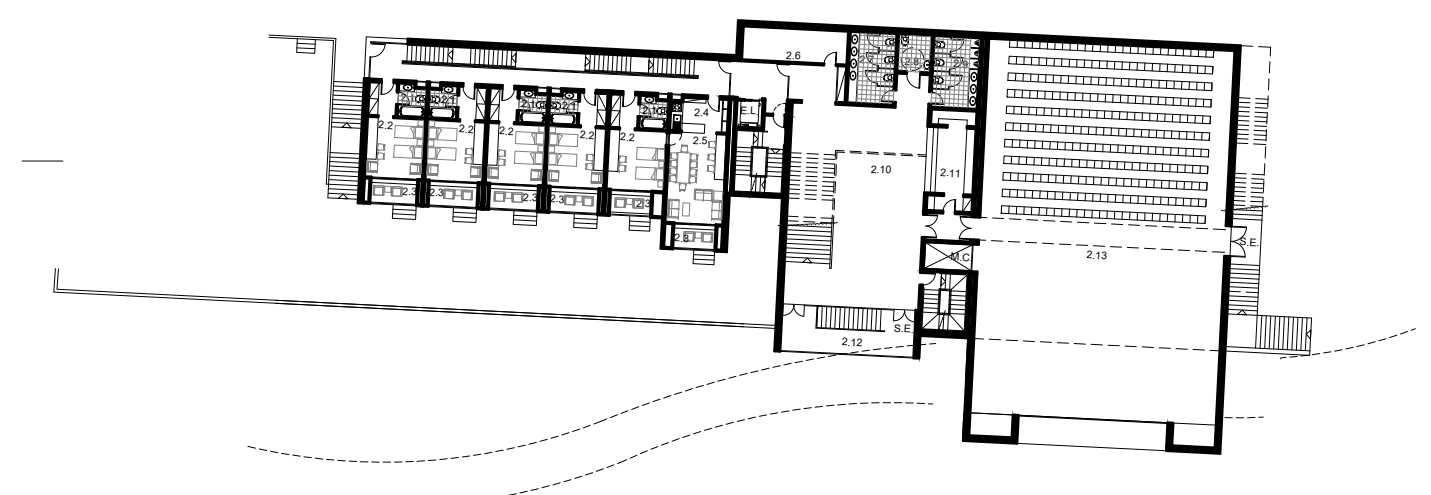
- Salas Polivalentes (apoio, eventos, reuniões, congressos, etc...)
- Área de Nova Construção  
(res. criadores, sala de espectáculos e núcleo de património CM M-o-N)
- Áreas de Exploração (lojas, restaurantes, etc...)
- Administração, Gestão
- Espaços de Apoio (arrumos, equipamentos, I. S., etc...)
- Visita Pública / Patrimonial
- "O Espaço do Tempo"
- Area Exterior do Convento a Recuperar e Reutilizar

- Area Exterior de Enquadramento Paisagístico
- Edifício A - Residencia de Criadores (miradouro na cobertura)
- Edifício B - Sala de Espectáculos
- Edifício C - Núcleo de Património Arqueologia CM M-o-N
- Circulação Vertical a Refomular
- Circulação Horizontal
- Circulação Publica Pedonal
- Circulação de Serviço
- Circulação de Emergencia e serviço

- Circulação Vertical Mecânica
- Circulação Vertical Principal
- Circulação Vertical de Serviço
- Acesso Visita Patrimonial
- Acesso ao Convento
- Acesso serviço
- Acesso Nova Construção

**CONVENTO DA SAUDAÇÃO**  
**MONTEMOR - O - NOVO**  
**Programa Base - Estudo Preliminar**  
 Dezembro 2007  
**PLANTA DE CONJUNTO**

Planta do Piso 2



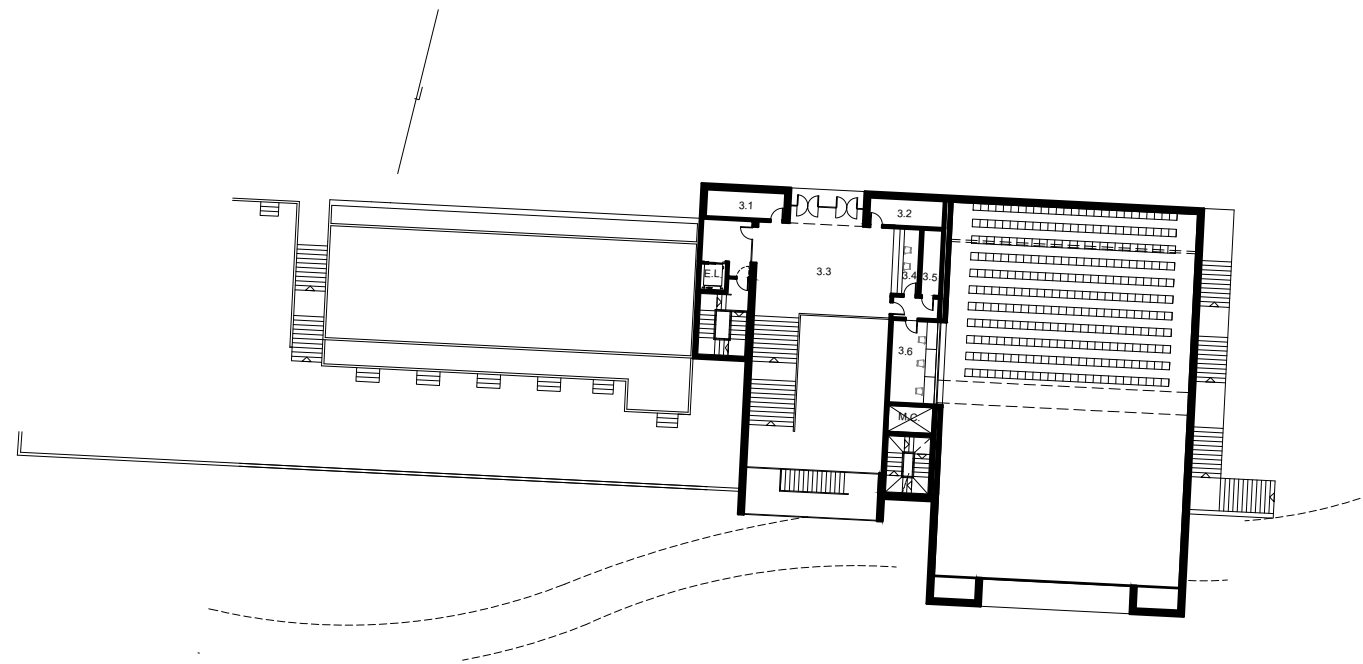
- Salas Polivalentes (apoio, eventos, reuniões, congressos, etc...)
- Área de Nova Construção  
(res. criadores, sala de espectáculos e núcleo de património CM M-o-N)
- Áreas de Exploração (lojas, restaurantes, etc...)
- Administração, Gestão
- Espaços de Apoio (arrumos, equipamentos, I. S., etc...)
- Visita Pública / Patrimonial
- "O Espaço do Tempo"
- Area Exterior do Convento a Recuperar e Reutilizar

- Area Exterior de Enquadramento Paisagístico
- Edifício A - Residencia de Criadores (miradouro na cobertura)
- Edifício B - Sala de Espectáculos
- Edifício C - Núcleo de Património Arqueologia CM M-o-N
- Circulação Vertical a Refomular
- Circulação Horizontal
- Circulação Publica Pedonal
- Circulação de Serviço
- Circulação de Emergencia e serviço

- Circulação Vertical Mecânica
- Circulação Vertical Principal
- Circulação Vertical de Serviço
- Acesso Visita Patrimonial
- Acesso ao Convento
- Acesso serviço
- Acesso Nova Construção

**CONVENTO DA SAUDAÇÃO**  
**MONTE MOR - O - NOVO**  
**Programa Base - Estudo Preliminar**  
 Dezembro 2007  
**PLANTA DE CONJUNTO**

Planta do Piso 3



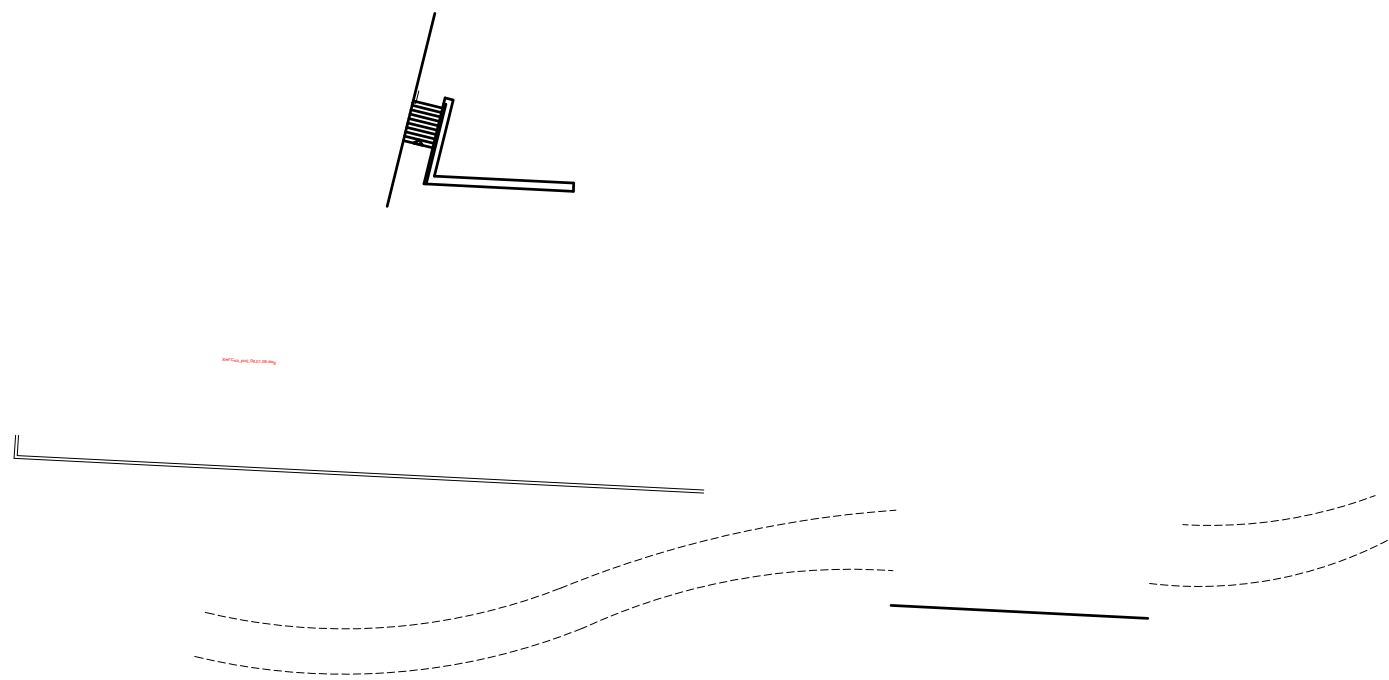
- Salas Polivalentes (apoio, eventos, reuniões, congressos, etc...)
- Área de Nova Construção  
(res. criadores, sala de espectáculos e núcleo de património CM M-o-N)
- Áreas de Exploração (lojas, restaurantes, etc...)
- Administração, Gestão
- Espaços de Apoio (arrumos, equipamentos, I. S., etc...)
- Visita Pública / Patrimonial
- "O Espaço do Tempo"
- Area Exterior do Convento a Recuperar e Reutilizar

- Area Exterior de Enquadramento Paisagístico
- Edifício A - Residencia de Criadores (miradouro na cobertura)
- Edifício B - Sala de Espectáculos
- Edifício C - Núcleo de Património Arqueologia CM M-o-N
- Circulação Vertical a Refomular
- Circulação Horizontal
- Circulação Publica Pedonal
- Circulação de Serviço
- Circulação de Emergencia e serviço

- Circulação Vertical Mecânica
- Circulação Vertical Principal
- Circulação Vertical de Serviço
- Acesso Visita Patrimonial
- Acesso ao Convento
- Acesso serviço
- Acesso Nova Construção

**CONVENTO DA SAUDAÇÃO**  
**MONTEMOR - O - NOVO**  
**Programa Base - Estudo Preliminar**  
 Dezembro 2007  
**PLANTA DE CONJUNTO**

Planta do Piso 4



- Salas Polivalentes (apoio, eventos, reuniões, congressos, etc...)
- Área de Nova Construção  
(res. criadores, sala de espectáculos e núcleo de património CM M-o-N)
- Áreas de Exploração (lojas, restaurantes, etc...)
- Administração, Gestão
- Espaços de Apoio (arrumos, equipamentos, I. S., etc...)
- Visita Pública / Patrimonial
- "O Espaço do Tempo"
- Area Exterior do Convento a Recuperar e Reutilizar

- Area Exterior de Enquadramento Paisagistico
- Edifício A - Residencia de Criadores (miradouro na cobertura)
- Edifício B - Sala de Espectáculos
- Edifício C - Núcleo de Património Arqueologia CM M-o-N
- Circulação Vertical a Refomular
- Circulação Horizontal
- Circulação Publica Pedonal
- Circulação de Serviço
- Circulação de Emergencia e serviço

- Circulação Vertical Mecânica
- Circulação Vertical Principal
- Circulação Vertical de Serviço
- Acesso Visita Patrimonial
- Acesso ao Convento
- Acesso serviço
- Acesso Nova Construção

**CONVENTO DA SAUDAÇÃO**  
**MONTE MOR - O - NOVO**  
**Programa Base - Estudo Preliminar**  
 Dezembro 2007  
**PLANTA DE CONJUNTO**

Planta da Cobertura

Ref: 00000111\_0013\_0001\_0001\_00\_0010100.dwg

Edifício existente

- 0.1 - Cisterna 1 - 36.00 m2
- 0.2 - Cisterna 2 - 22.20 m2
- 0.3 - Cisterna 3 - 6.75 m2
- 0.4 - Circuito visita patrimonial - 48.70 m2
- 0.5 - Coro baixo visita patrimonial - 55.40 m2
- 0.6 - Igreja visita patrimonial - 126.50 m2

Edifício existente

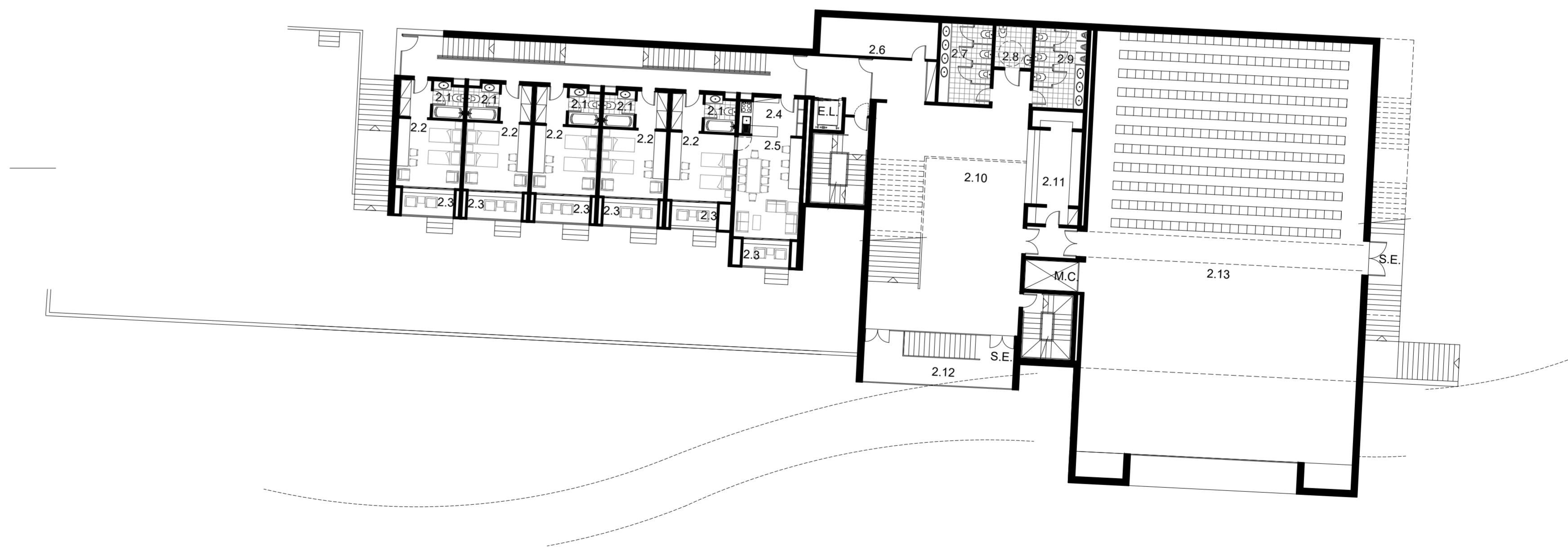
- Area de construção do piso 0 - 383.85 m2
- Area total de construção do edifício - 4326.35 m2

**CONVENTO DA SAUDAÇÃO**  
MONTEMOR - O - NOVO  
**PROJECTO BASE**  
Janeiro 2009  
**PLANTA DE CONJUNTO**

Planta do Piso 0



PLA 2009\_11\_20\_12:00\_00\_00\_00\_00\_00



**Edifício existente**

- 2.1 - Restaurante / bar - 98.00 m<sup>2</sup>
- 2.2 - Loja 1 - 28.40 m<sup>2</sup>
- 2.3 - Loja 2 - 26.70 m<sup>2</sup>
- 2.4 - Loja 3 - 37.05 m<sup>2</sup>
- 2.5 - Sala de produção artística e apresentação ao público - 115.90 m<sup>2</sup>
- 2.6 - Átrio - 21.25 m<sup>2</sup>
- 2.7 - Cozinha / copa - 38.00 m<sup>2</sup>

- 2.8 - Sala polivalente (exposições, palestras, actividades diversas, refeições) - 96.85 m<sup>2</sup>
- 2.9 - Instalação Sanitária - 7.80 m<sup>2</sup>
- 2.10 - Instalação Sanitária - 7.55 m<sup>2</sup>
- 2.11 - Área administrativa - 17.10 m<sup>2</sup>
- 2.12 - Área administrativa - 16.85 m<sup>2</sup>
- 2.13 - Portaria - 9.10 m<sup>2</sup>

- 2.14 - Apoio à visita patrimonial - 29.75 m<sup>2</sup>
- 2.15 - Recepção à visita patrimonial - 40.70 m<sup>2</sup>
- 2.16 - Visita patrimonial - 23.75 m<sup>2</sup>
- 2.17 - Visita patrimonial - 39.00 m<sup>2</sup>
- 2.18 - Sala de reuniões - 38.85 m<sup>2</sup>
- 2.19 - Residência - 22.55 m<sup>2</sup>
- 2.20 - Residência - 25.10 m<sup>2</sup>

**Edifício existente**

- Área de construção do piso 2 - 1646.20 m<sup>2</sup>
- Área total de construção do edifício - 4326.35 m<sup>2</sup>

**Edifício A - Residência de Criadores**

- 2.1 - Instalação sanitária - 3.80 m<sup>2</sup>
- 2.2 - Quarto duplo - 15.10 m<sup>2</sup>
- 2.3 - Varanda - 4.45 m<sup>2</sup>
- 2.4 - Copa - 7.25 m<sup>2</sup>
- 2.5 - Sala de estar / Refeições / Produção - 22.70 m<sup>2</sup>

**Edifício B - Sala de Espectáculos**

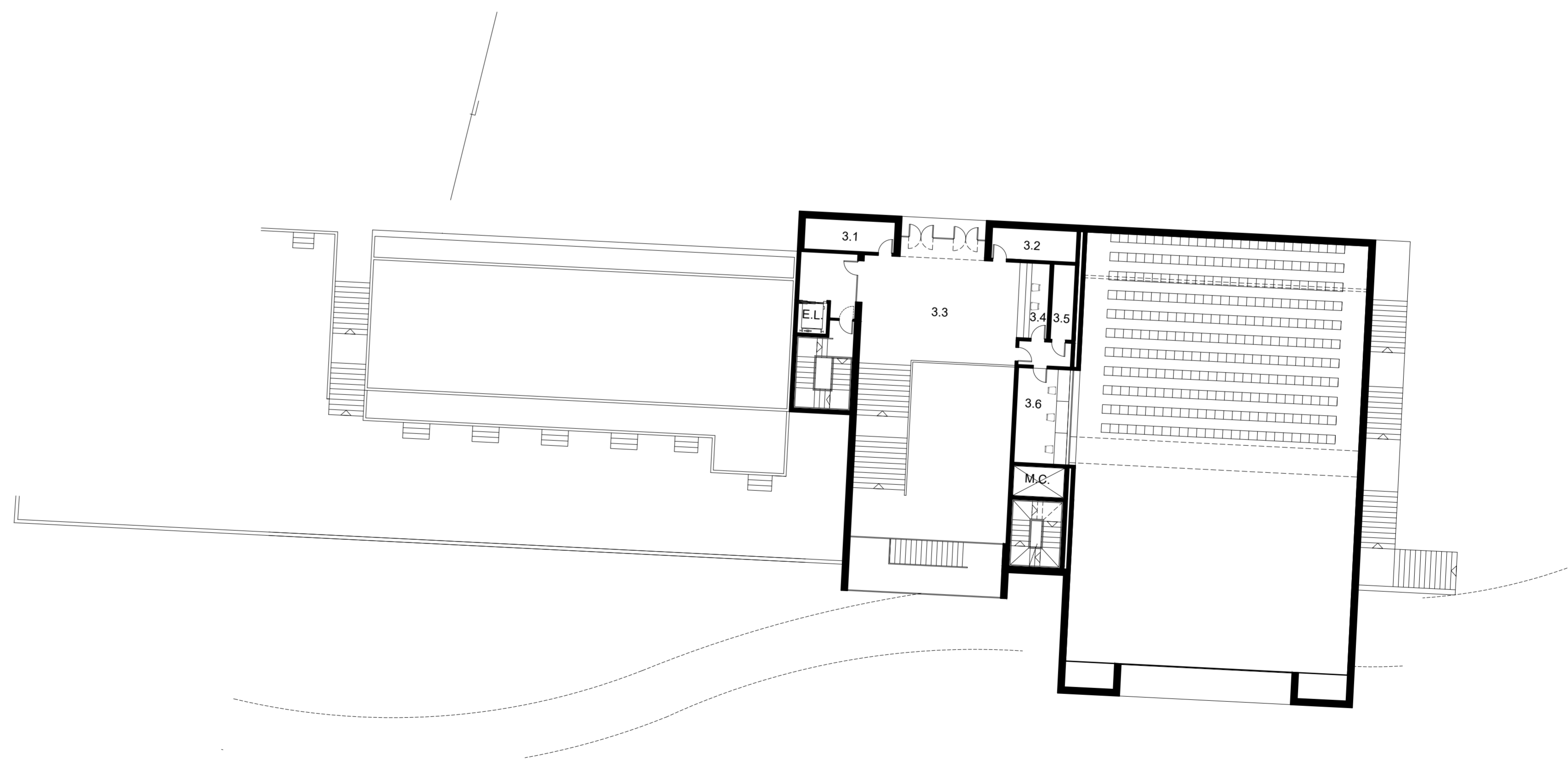
- 2.6 - Arrumos - 15.35 m<sup>2</sup>
- 2.7 - Instalações sanitárias femininas - 14.35 m<sup>2</sup>
- 2.8 - Instalações sanitárias para deficientes - 5.40 m<sup>2</sup>
- 2.9 - Instalações sanitárias masculinas - 14.35 m<sup>2</sup>
- 2.10 - Foyer da sala de espectáculos - 120.05 m<sup>2</sup>
- 2.11 - Bar / cafetaria - 20.40 m<sup>2</sup>
- 2.12 - Varanda (saída de emergência)
- 2.13 - Sala de espectáculos (297 lugares) - 403.40 m<sup>2</sup>

**Edifício projectado**

- Área de construção do piso 2
- Edifício A - 278.40 m<sup>2</sup>
- Edifício B - 771.70 m<sup>2</sup>
- Área total de construção do piso 2 - 1050.10 m<sup>2</sup>
- Área total de construção do edifício - 2279.80 m<sup>2</sup>

**CONVENTO DA SAUDAÇÃO**  
**MONTEMOR - O - NOVO**  
**PROJECTO BASE**  
Fevereiro 2009  
**PLANTA DE CONJUNTO**

Planta do Piso 2



**Edifício existente**

- 3.1 - Residência - 32,40 m<sup>2</sup>
- 3.2 - Residência - 31,25 m<sup>2</sup>
- 3.3 - Área de produção e residência de criadores - 78,85 m<sup>2</sup>
- 3.4 - I.S. Banheário - 11,88 m<sup>2</sup>
- 3.5 - Cozinha/Copa - 11,88 m<sup>2</sup>
- 3.6 - Área de produção (Sonoplastia Vídeo) - 52,96 m<sup>2</sup>
- 3.7 - Sala de estar convívio criadores - 41,43 m<sup>2</sup>

- 3.8 - Área Administrativa - 20,71 m<sup>2</sup>
- 3.9 - Gabinete da direcção - 9,73 m<sup>2</sup>
- 3.10 - Organização e reuniões - 34,99 m<sup>2</sup>
- 3.11 - Recepção/Átrio - 31,13 m<sup>2</sup>
- 3.12 - Vestírios - 21,13 m<sup>2</sup>
- 3.13 - Apoio sanitário banheários - 27,34 m<sup>2</sup>
- 3.14 - Arrumos - 2,65 m<sup>2</sup>

- 3.15 - Arrumos - 3,81 m<sup>2</sup>
- 3.16 - Arrumos - 3,66 m<sup>2</sup>
- 3.17 - Gabinete - 14,76 m<sup>2</sup>
- 3.18 - Sala de produção - 78,11 m<sup>2</sup>
- 3.19 - Sala de produção - 96,84 m<sup>2</sup>
- 3.20 - Sala de produção - 89,72 m<sup>2</sup>
- 3.21 - Sala de apoio à sonoplastia e vídeo - 70,54 m<sup>2</sup>

**Edifício existente**

- Área de construção do piso 3 - 1138,30 m<sup>2</sup>
- Área total de construção do edifício - 4326,35 m<sup>2</sup>

**Edifício B - Sala de Espectáculos**

- 3.1 - Arrumos - 9,35 m<sup>2</sup>
- 3.2 - Arrumos - 8,80 m<sup>2</sup>
- 3.3 - Atrio - 53,55 m<sup>2</sup>
- 3.4 - Bilheteira / Recepção / Informações - 7,60 m<sup>2</sup>
- 3.5 - Arrumos / Bengaleiro - 5,45 m<sup>2</sup>
- 3.9 - Cabine de som / Tradução simultânea - 16,45 m<sup>2</sup>

**Edifício projectado**

- Área de construção do piso 3
- Edifício B - 221,25 m<sup>2</sup>
- Área total de construção do piso 3 - 221,25 m<sup>2</sup>
- Área total de construção do edifício - 2279,80 m<sup>2</sup>

**CONVENTO DA SAUDAÇÃO**  
**MONTEMOR - O - NOVO**  
**PROJECTO BASE**  
 Fevereiro 2009  
 PLANTA DE CONJUNTO  
 Planta do Piso 3

