



### ARQUIVO - NÚCLEO



Companhia Industrial de Fundição (CIF)



Avenida Dr. Francisco Sá Carneiro, 3460, Esposade, 4515-658 Foz do Sousa, Gondomar, Portugal



comercial@cif.pt



+351 224 540 153



www.cif.pt



### PROCESSO



Tipologia

Fichas de Identidade e Cadastro / Registo de Pessoal



Código Manual

-



Identificador



Código de Sistema

-



Descrição

Processo do(a) funcionário(a) Mateus Pereira da Silva



400479



Localização (Distrito/Concelho) -



Data de Início

1954-09-24



Data de Fim

1970-05-31

## DESMATERIALIZAÇÃO



### DIGITALIZAÇÃO



arquiv@ - arquivo online da Direção Regional de Cultura do Norte



Casa d'Allen, Rua António Cardoso, n.º 175, 4150-081 Porto, Portugal



arquiv@culturanorte.gov.pt



+351 226 000 454



arquiva.culturanorte.gov.pt



Escala 1:1



PDF



150 dpi



RGB



OCR



2023



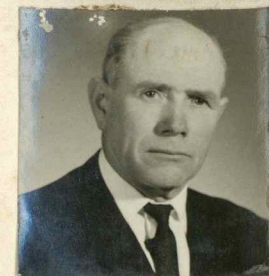






# REGISTO DE PESSOAL

(Art.º 7.º do Dec.-Lei 43.182 de 23 Setembro 1960)



Nome MATEUS PEREIRA DA SILVA Secção Serviços Auxiliares N.º 196

Período experimental de        /        /        a        /        /        Data da Admissão Definitiva 11 / Março / 1955

Inscrito na Caixa Sindical de Previdência dos Técnicos e Oper. Metal.Metal-Mecºs. com o N.º 131.624 Data do Nasc. 19 / Julho / 1913

Inscrito no Sindicato Nacional dos Oper.Pedreiros e Ofícios Correlativos- DistºPorto com o N.º        Carteira Profissional N.º       

Filho de Manuel Guedes da Silva e de Rosa Pereira da Silva

Natural de        Freguesia de Pedroso Concelho de V.N. de Gaia

Bilhete de Identidade N.º        do Arquivo de Identif. de        Passado em        /        /        Válido até        /        /       

Estado Casado com       

Habilitações Literárias Analfabeto Situação Militar        Disponibilidade       

Habilitações Profissionais       

Empregos Anteriores       

» »

Residência Arnelas - Olival- V.N. de Gaia Porto Telef.       

Mudou para        »        em        /        /       

» »        »        /        /       

Familiars a seu cargo		<u>      </u> Parentesco <u>Esposa</u>	<u>      </u> Parentesco <u>      </u>
		<u>Fernando de Oliveira e Silva</u> » <u>Filho</u>	<u>      </u> » <u>      </u>
		<u>José de Oliveira e Silva</u> » <u>Filho</u>	<u>      </u> » <u>      </u>
		<u>      </u> » <u>      </u>	<u>      </u> » <u>      </u>

Data de Saída 31 / Maio / 70 Motivo Reforma

Observações

Nome

*Roberto Pereira da Silva*

Seção

*Des. Auxiliares*

N.º

*195*

DATAS	ESPECIALIDADE	CATEGORIAS E PROMOÇÕES	DIUTURNIDADES	VENCIMENTOS
<i>19/10/57</i>	<i>Des. Auxiliares</i>			<i>37\$50</i>
<i>20/5/53</i>				<i>45\$00</i>
<i>17/5/55</i>				<i>42\$00</i>
<i>1/3/55</i>				<i>50\$00</i>
<i>1/5/57</i>				<i>50\$00</i>
<i>1/5/58</i>	<i>Profa.</i>	<i>Operal</i>		\$
<i>1/1/</i>				\$
<i>1/1/</i>				\$
<i>1/1/</i>				\$
<i>1/1/</i>				\$
<i>1/1/</i>				\$
<i>1/1/</i>				\$

FÉRIAS					
ANO	INÍCIO	TERMO	ANO	INÍCIO	TERMO
<i>1950</i>	<i>20/10/50</i>	<i>27/10/50</i>		<i>1/1/</i>	<i>1/1/</i>
<i>1957</i>	<i>19/3/57</i>	<i>24/3/57</i>		<i>1/1/</i>	<i>1/1/</i>
<i>1959</i>	<i>24/10/59</i>	<i>29/10/59</i>		<i>1/1/</i>	<i>1/1/</i>
<i>1963</i>	<i>28/10/63</i>	<i>28/10/63</i>		<i>1/1/</i>	<i>1/1/</i>
<i>1964</i>	<i>28/12/64</i>	<i>2/1/65</i>		<i>1/1/</i>	<i>1/1/</i>
<i>1965</i>	<i>24/2/65</i>	<i>3/2/65</i>		<i>1/1/</i>	<i>1/1/</i>
<i>1967</i>	<i>24/7/67</i>	<i>31/7/67</i>		<i>1/1/</i>	<i>1/1/</i>
<i>1967</i>	<i>10/7/67</i>	<i>27/9/67</i>		<i>1/1/</i>	<i>1/1/</i>
<i>1968</i>	<i>5/8/68</i>	<i>2/8/68</i>		<i>1/1/</i>	<i>1/1/</i>
	<i>1/1/</i>	<i>1/1/</i>		<i>1/1/</i>	<i>1/1/</i>
	<i>1/1/</i>	<i>1/1/</i>		<i>1/1/</i>	<i>1/1/</i>

FERIADO	HORAS	DIAS DA COMPENSAÇÃO	HORAS	FERIADO	HORAS	DIAS DA COMPENSAÇÃO	HORAS	FERIADO	HORAS	DIAS DA COMPENSAÇÃO	HORAS
<i>1/1/50</i>	<i>9</i>	<i>2/1 a 12/2/50</i>	<i>18 às 18,15</i>	<i>8/12/62</i>	<i>3</i>	<i>3 a 7/12/62</i>	<i>18 às 18,15</i>	<i>1/1/</i>			<i>às</i>
<i>11/31/50</i>	<i>9</i>	<i>13/2 a 25/3/50</i>	<i>às</i>	<i>10/5/63</i>	<i>9 1/2</i>	<i>25/5 a 1/8/63</i>	<i>9 às 13</i>	<i>1/1/</i>			<i>às</i>
<i>10/5/50</i>	<i>9</i>	<i>28/3 a 7/5/50</i>	<i>às</i>	<i>13/5/63</i>	<i>9 1/2</i>	<i>8 e 15/6/63</i>	<i>7 às 7</i>	<i>1/1/</i>			<i>às</i>
<i>18/6/50</i>	<i>9</i>	<i>9/5 a 24/6/50</i>	<i>às</i>	<i>24/5/63</i>	<i>9 1/2</i>	<i>22 e 29/6/63</i>	<i>4 às 7</i>	<i>1/1/</i>			<i>às</i>
<i>24/5/50</i>	<i>9</i>	<i>22/5 a 4/8/50</i>	<i>às</i>	<i>15/8/63</i>	<i>9 1/2</i>	<i>10 e 17/8/63</i>	<i>4 às 4</i>	<i>1/1/</i>			<i>às</i>
<i>15/7/50</i>	<i>9</i>	<i>4/8 a 15/9/50</i>	<i>às</i>	<i>1/11/63</i>	<i>10</i>	<i>26/10 e 9/11/63</i>	<i>3 às 4</i>	<i>1/1/</i>			<i>às</i>
<i>11/11/50</i>	<i>9</i>	<i>16/9 a 27/12/50</i>	<i>às</i>	<i>28/5/64</i>	<i>9 1/2</i>	<i>23 e 30/5/64</i>	<i>4 às 4</i>	<i>1/1/</i>			<i>às</i>
<i>8/12/50</i>	<i>9</i>	<i>28/10 a 10/1/50</i>	<i>às</i>	<i>10/6/64</i>	<i>9 1/2</i>	<i>6 e 13/6/64</i>	<i>4 às 4</i>	<i>1/1/</i>			<i>às</i>
<i>24/12/50</i>	<i>3</i>	<i>12 a 23/12/50</i>	<i>às</i>	<i>24/5/64</i>	<i>9 1/2</i>	<i>20 e 27/6/64</i>	<i>4 às 4</i>	<i>1/1/</i>			<i>às</i>
<i>1/6/61</i>	<i>9</i>	<i>7/3 a 17/4/61</i>	<i>às</i>	<i>10/5/64</i>	<i>9</i>	<i>19/5/64</i>	<i>8 às 18,15</i>	<i>1/1/</i>			<i>às</i>
<i>10/5/61</i>	<i>3</i>	<i>18/4 a 1/5/61</i>	<i>às</i>	<i>19/5/64</i>	<i>9</i>	<i>25/5/64</i>	<i>7 às 7</i>	<i>1/1/</i>			<i>às</i>
<i>24/5/61</i>	<i>3</i>	<i>2 a 15/5/61</i>	<i>às</i>	<i>24/5/64</i>	<i>9</i>	<i>3/7/64</i>	<i>5 às 4</i>	<i>1/1/</i>			<i>às</i>
<i>15/7/61</i>	<i>9</i>	<i>16/5 a 29/6/61</i>	<i>às</i>	<i>7/11/64</i>	<i>9</i>	<i>5/11/64</i>	<i>7 às 4</i>	<i>1/1/</i>			<i>às</i>
<i>11/11/61</i>	<i>9</i>	<i>30/6 a 15/8/61</i>	<i>às</i>	<i>8/12/64</i>	<i>9</i>	<i>14/12/64</i>	<i>4 às 4</i>	<i>1/1/</i>			<i>às</i>
<i>8/12/61</i>	<i>9</i>	<i>11/8 a 23/9/61</i>	<i>às</i>	<i>9/5/64</i>	<i>9</i>	<i>24/9/64</i>	<i>4 às 7</i>	<i>1/1/</i>			<i>às</i>
<i>2/1/62</i>	<i>8</i>	<i>23 e 30/6/62</i>	<i>8 às 12</i>	<i>10/5/64</i>	<i>10</i>	<i>18/5/64</i>	<i>4 às 19</i>	<i>1/1/</i>			<i>às</i>
<i>15/7/62</i>	<i>9 1/2</i>	<i>18 e 25/8/62</i>	<i>8 às 13</i>	<i>15/8/64</i>	<i>9 3/4</i>	<i>20/8/64</i>	<i>4 às 18,15</i>	<i>1/1/</i>			<i>às</i>
<i>1/11/62</i>	<i>9 1/2</i>	<i>3 e 18/11/62</i>	<i>8 às 13</i>	<i>1/1/</i>			<i>às</i>	<i>1/1/</i>			<i>às</i>

FALTAS QUE IMPLICAM PERDA DE VENC. OU DIREITO A FÉRIAS REMUNERADAS					
DATAS	HORAS	DATAS	HORAS	DATAS	HORAS
<i>1/1/50</i>	<i>3</i>	<i>18/5/64</i>	<i>15</i>	<i>1/2/67</i>	<i>10</i>
<i>10/1/50</i>	<i>3</i>	<i>15/6/64</i>	<i>5</i>	<i>1/10/67</i>	<i>10</i>
<i>14/1/50</i>	<i>3</i>	<i>18/6/64</i>	<i>2</i>	<i>12/1/67</i>	<i>9</i>
<i>15/1/50</i>	<i>9</i>	<i>12/7/64</i>	<i>10</i>	<i>13/1/67</i>	<i>88</i>
<i>16/1/50</i>	<i>5</i>	<i>14/8/64</i>	<i>5</i>	<i>14/1/67</i>	<i>144</i>
<i>18/1/50</i>	<i>5</i>	<i>15/8/64</i>	<i>2</i>	<i>15/1/67</i>	<i>9</i>
<i>19/1/50</i>	<i>4</i>	<i>18/8/64</i>	<i>6</i>	<i>11/1/67</i>	<i>30</i>
<i>120/1/50</i>	<i>3</i>	<i>1/2/64</i>	<i>58</i>	<i>12/1/67</i>	<i>10</i>
<i>120/50</i>	<i>108</i>	<i>12/7/64</i>	<i>200</i>	<i>11/1/67</i>	<i>20</i>
<i>17/1/50</i>	<i>2</i>	<i>12/8/64</i>	<i>82</i>	<i>12/1/67</i>	<i>50</i>
<i>13/1/50</i>	<i>27</i>	<i>13/8/64</i>	<i>134</i>	<i>13/1/67</i>	<i>105</i>
<i>14/1/50</i>	<i>39</i>	<i>12/9/64</i>	<i>125</i>	<i>14/1/67</i>	<i>212</i>
<i>15/1/50</i>	<i>5</i>	<i>13/9/64</i>	<i>58</i>	<i>15/1/67</i>	<i>201</i>
<i>17/1/50</i>	<i>48</i>	<i>12/10/64</i>	<i>109</i>	<i>18/1/67</i>	<i>202</i>
<i>12/1/50</i>	<i>3</i>	<i>17/1/67</i>	<i>70</i>	<i>19/1/67</i>	<i>211</i>
<i>13/1/50</i>	<i>12</i>	<i>18/1/67</i>	<i>23</i>	<i>10/1/67</i>	<i>221</i>
<i>15/1/50</i>	<i>30</i>	<i>19/1/67</i>	<i>202</i>	<i>11/1/67</i>	<i>192</i>
<i>17/1/50</i>	<i>192</i>	<i>1/10/67</i>	<i>154</i>	<i>11/1/67</i>	<i>220</i>