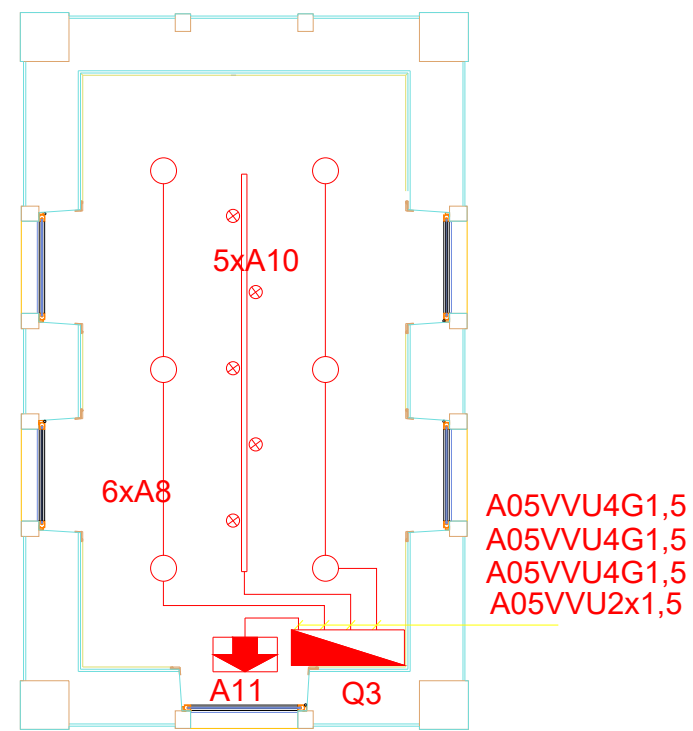
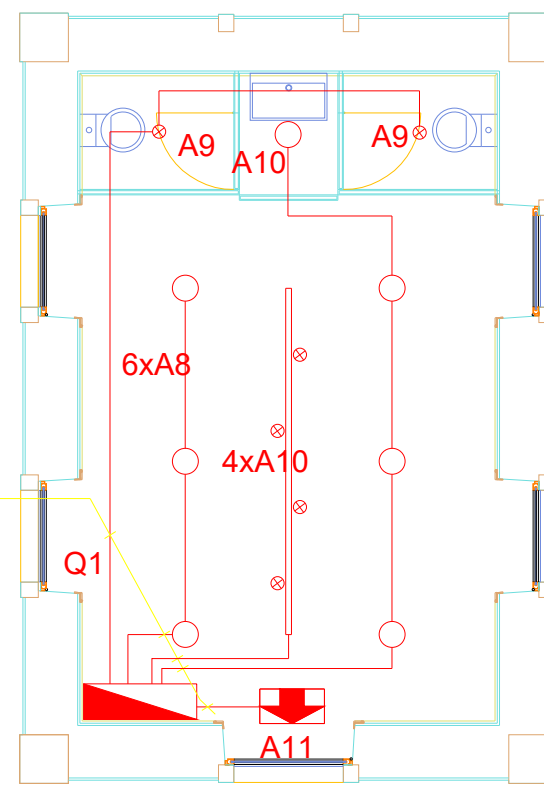


INDICE	ALTERAÇÃO	DATA	RUBRICA
PROJ.	HNC	Empreitada de: "VALORIZAÇÃO DA PONTE DA BOUTACA BATALHA"	
DES.	Lino Amaro		
VERIF.	HNC		
APROV.	HNC		
PROJ. N.º			
REL. N.º			
ESCALAS 1/200		DESENHO N.º: 1968-004	
DATA: 2006.09.05		SUBSTITUI O DES. N.º SUBSTITUIDO PELO DES. N.º	



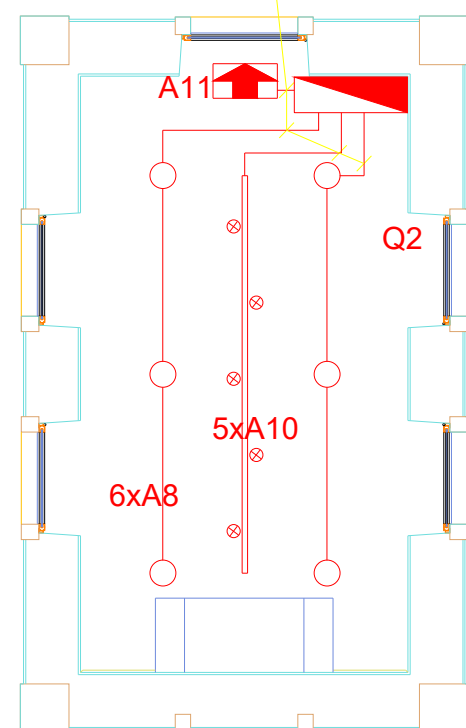
PLANTA PAVILHÃO 1

A05VVU3G1,5-VDØ20
A05VVU4G1,5-VDØ20
A05VVU4G1,5-VDØ20
A05VVU4G1,5-VDØ20
A05VVU2x1,5-VDØ20



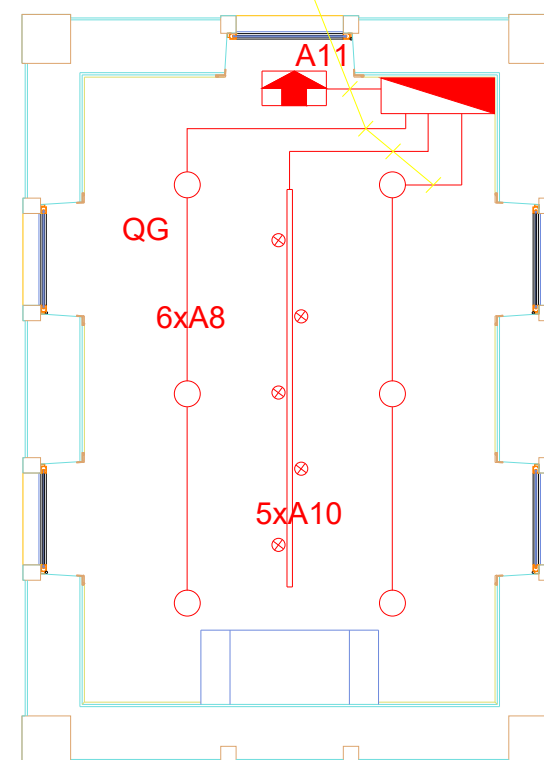
PLANTA PAVILHÃO 3

A05VVU2x1,5-VDØ20
A05VVU4G1,5-VDØ20
A05VVU4G1,5-VDØ20
A05VVU4G1,5-VDØ20



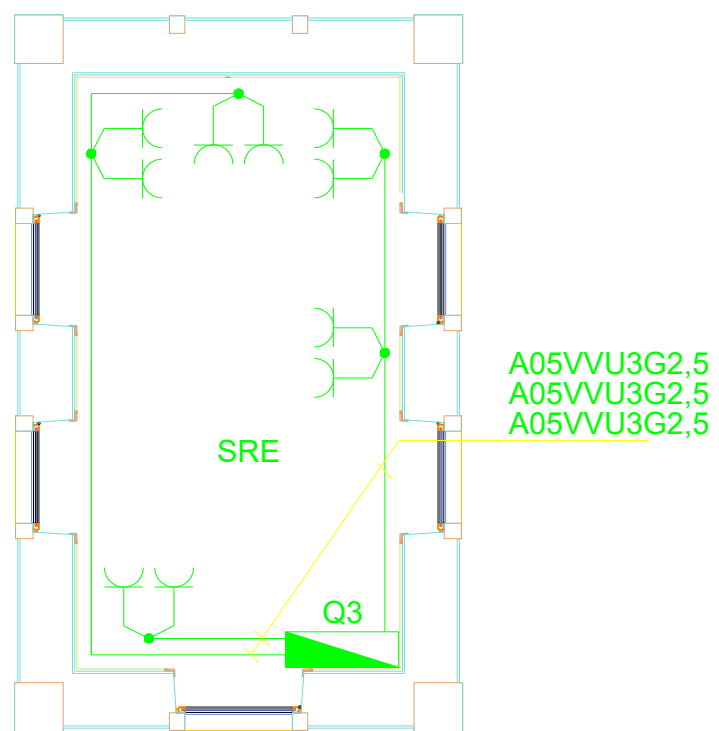
PLANTA PAVILHÃO 2

A05VVU2x1,5-VDØ20
A05VVU4G1,5-VDØ20
A05VVU4G1,5-VDØ20
A05VVU4G1,5-VDØ20

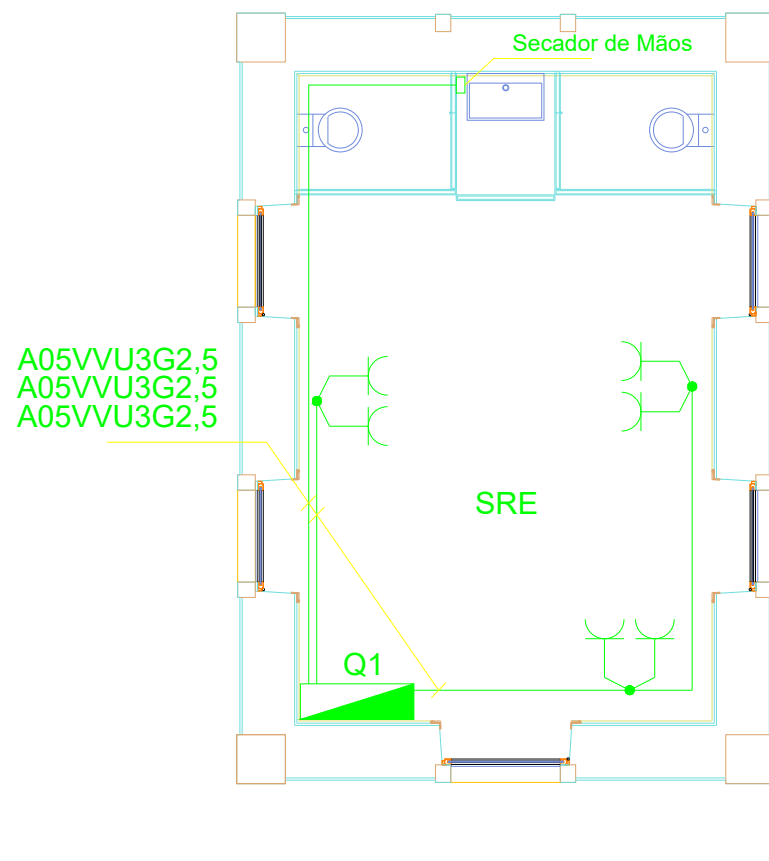


PLANTA PAVILHÃO 4

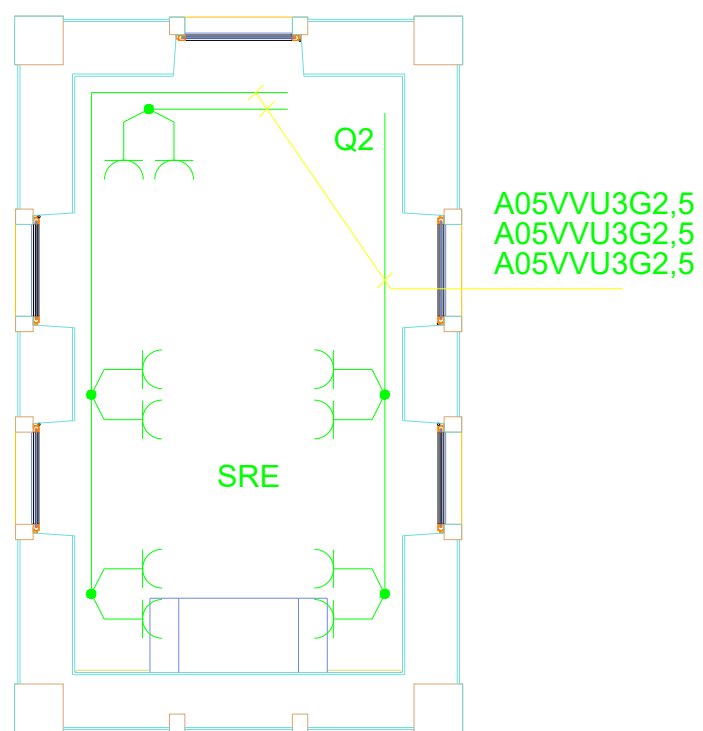
INDICE	ALTERAÇÃO	DATA	RUBRICA
PROJ.	HNC	Empreitada de:	
DES.	Lino Amaro	"VALORIZAÇÃO DA PONTE DA BOUTACA BATALHA"	
VERIF.	HNC		
APROV.	HNC		
PROJ. N.º		PROJECTO INFRA-ESTRUTURAS ELÉCTRICAS CIRCUITOS DE ILUMINAÇÃO NORMAL E EMERGÊNCIA (INT.)	DESENHO N.º: 1968-006
REL. N.º			
ESCALAS		PLANTA DOS PAVILHÕES TELAS FINAIS	
	1/100		
DATA:	2006.09.05		
			SUBSTITUI O DES. N.º
			SUBSTITUÍDO PELO DES. N.º



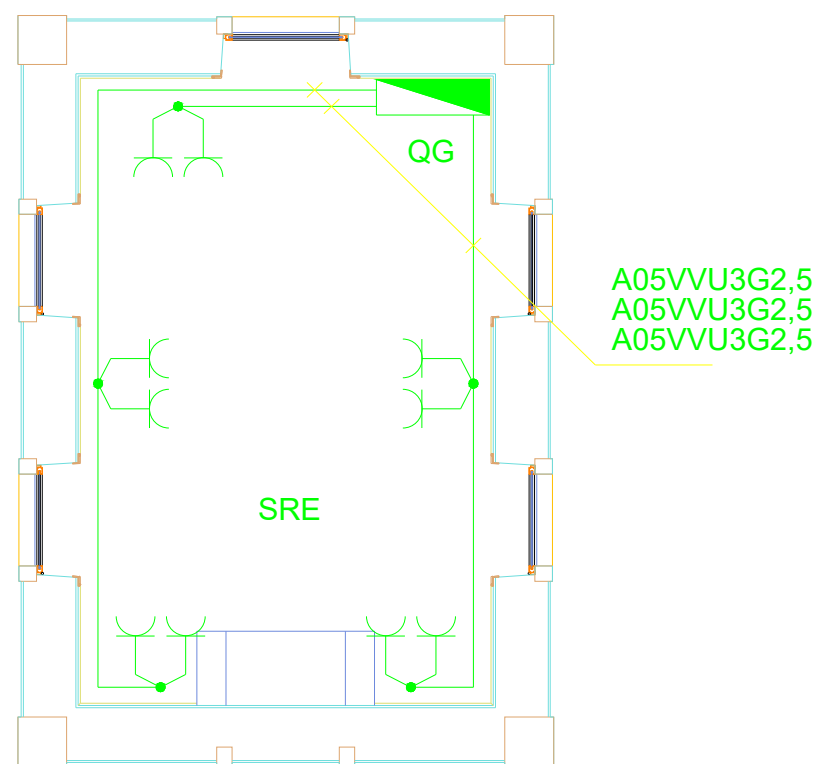
PLANTA PAVILHÃO 1



PLANTA PAVILHÃO 3

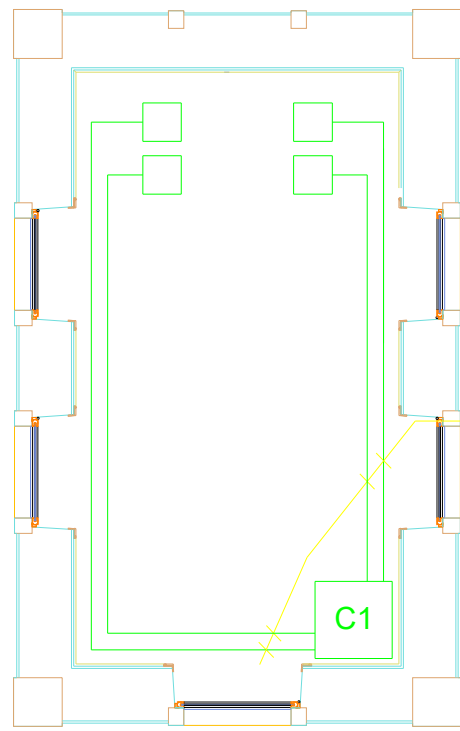


PLANTA PAVILHÃO 2

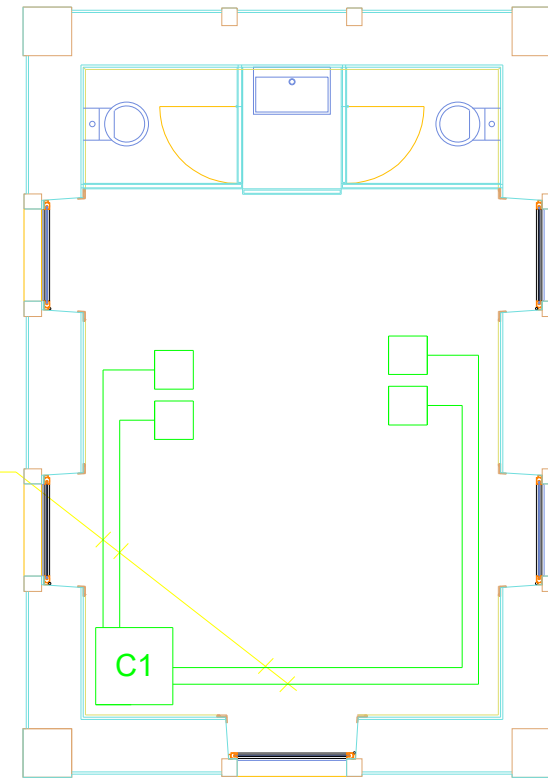


PLANTA PAVILHÃO 4

INDICE	ALTERAÇÃO	DATA	RUBRICA
PROJ. HNC DES. Lino Amaro VERIF. HNC APROV. HNC		Empreitada de: "VALORIZAÇÃO DA PONTE DA BOUTACA BATALHA"	
PROJ. N° REL. N°		INSTITUTO PORTUGUÊS DO PATRIMÓNIO ARQUITECTÓNICO	
ESCALAS S/ESCALA		PROJECTO INFRA-ESTRUTURAS ELÉCTRICAS	
DATA: 2006.09.05		DESENHO N°: 1968-007	
		PLANTA DOS PAVILHÕES TELAS FINAIS	
		SUBSTITUI O DES. N° SUBSTITUIDO PELO DES. N°	



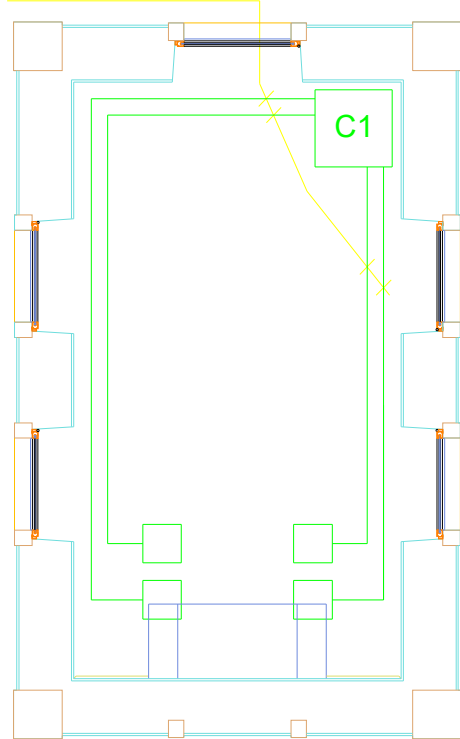
UTP, cat 5/VDØ20
 UTP, cat 5/VDØ20
 UTP, cat 5/VDØ20
 UTP, cat 5/VDØ20



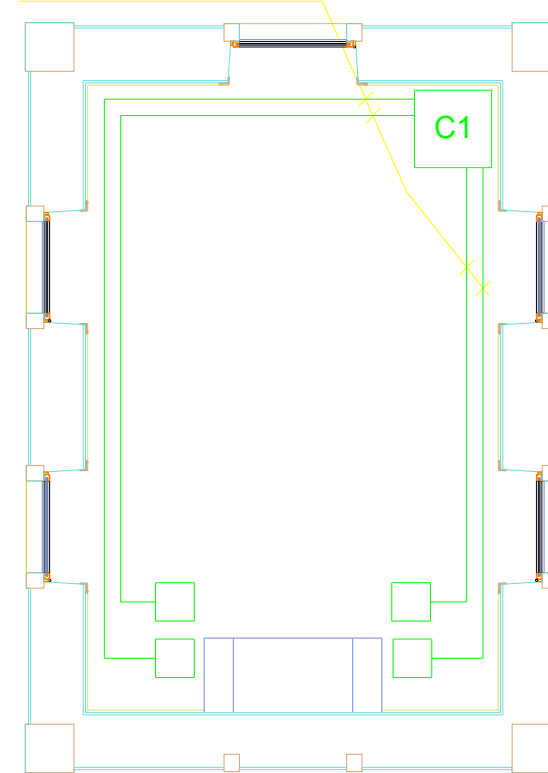
PLANTA PAVILHÃO 1

PLANTA PAVILHÃO 3

UTP, cat 5/VDØ20
 UTP, cat 5/VDØ20
 UTP, cat 5/VDØ20
 UTP, cat 5/VDØ20



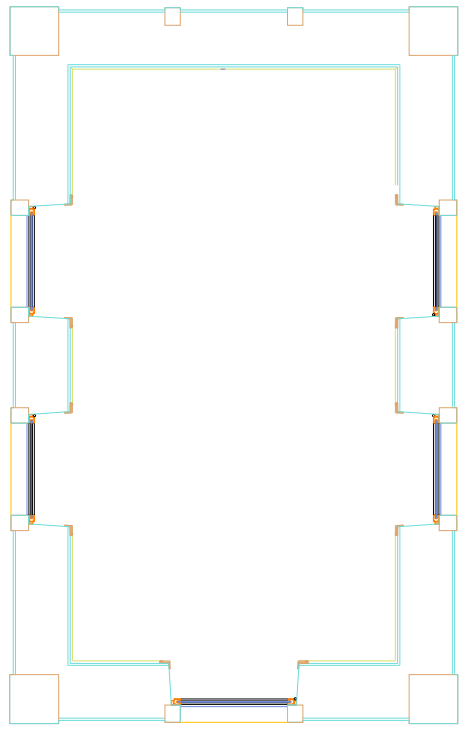
UTP, cat 5/VDØ20
 UTP, cat 5/VDØ20
 UTP, cat 5/VDØ20
 UTP, cat 5/VDØ20



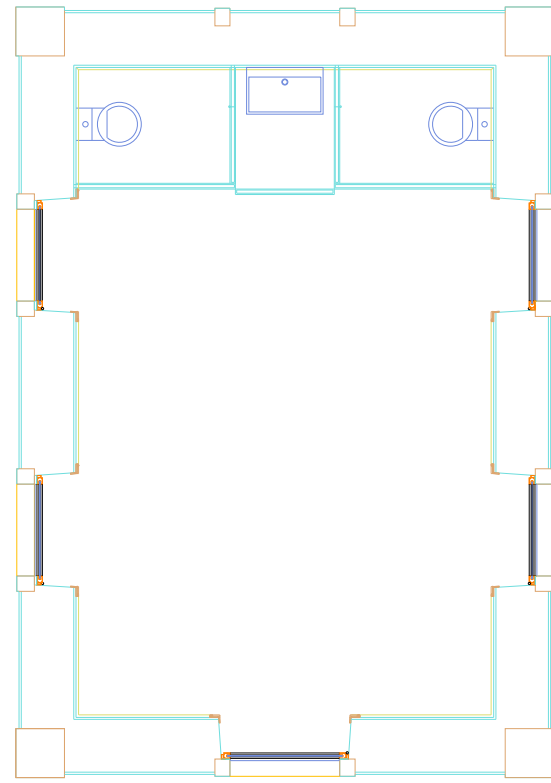
PLANTA PAVILHÃO 2

PLANTA PAVILHÃO 4

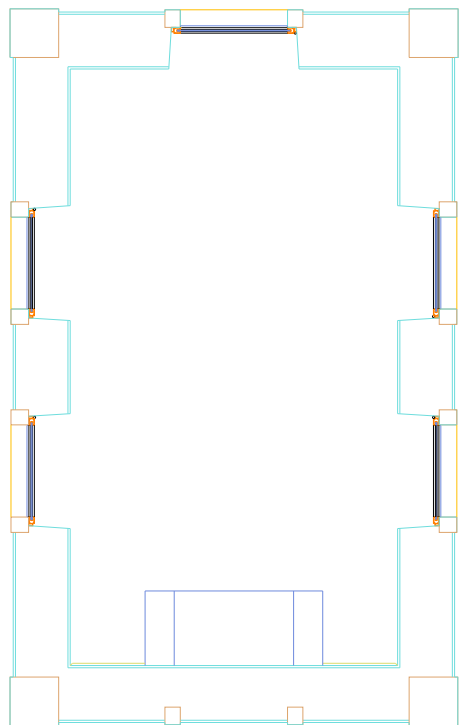
INDICE	ALTERAÇÃO	DATA	RUBRICA
PROJ.	HNC	Empreitada de:	
DES.	Lino Amaro	"VALORIZAÇÃO DA PONTE DA BOUTACA BATALHA"	
VERIF.	HNC		
APROV.	HNC		
PROJ. N.º		PROJECTO INFRA-ESTRUTURAS ELÉCTRICAS	DESENHO N.º: 1968-008
REL. N.º		PLANTA DOS PAVILHÕES TELAS FINAIS	
ESCALAS			
	1/100		
DATA:	2006.09.05		
		SUBSTITUI O DES. N.º	
		SUBSTITUÍDO PELO DES. N.º	



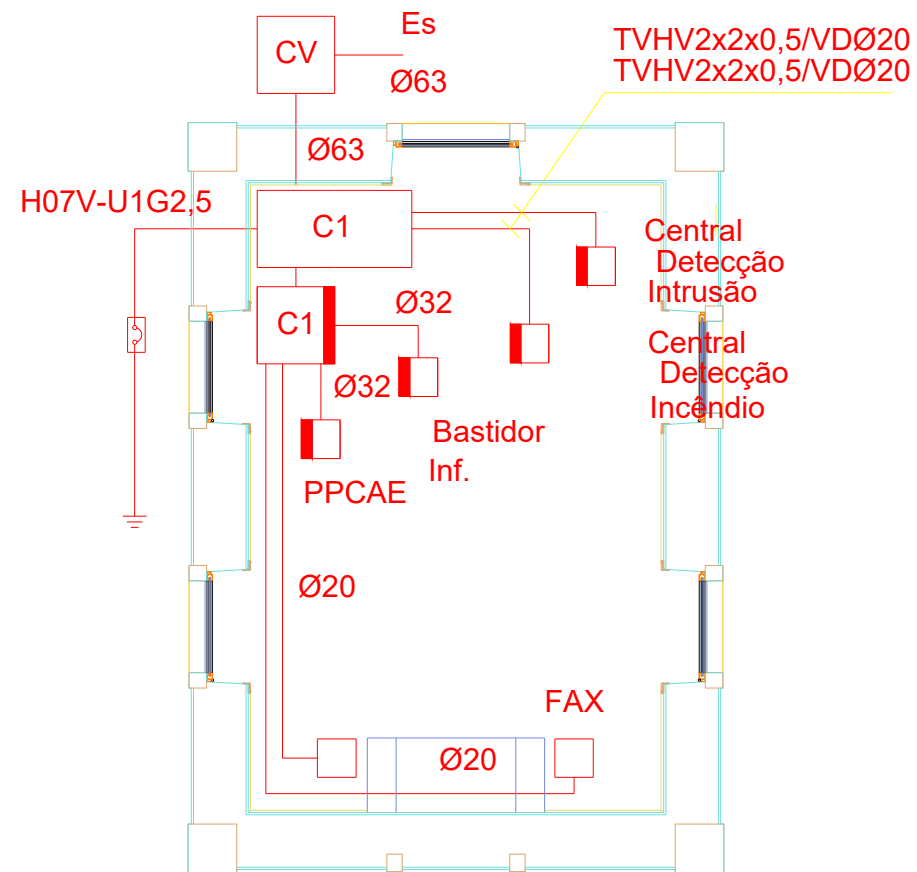
PLANTA PAVILHÃO 1



PLANTA PAVILHÃO 3

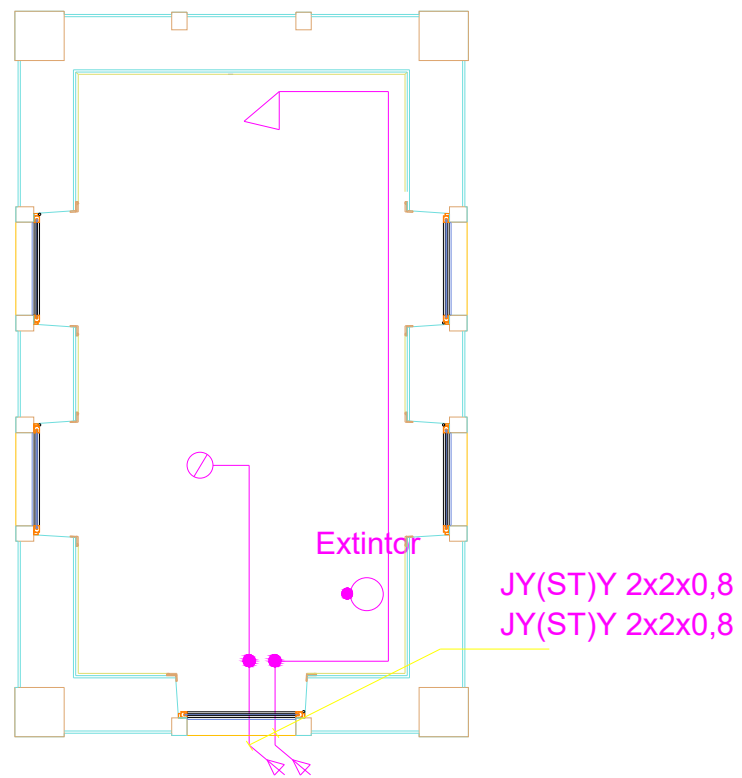


PLANTA PAVILHÃO 2

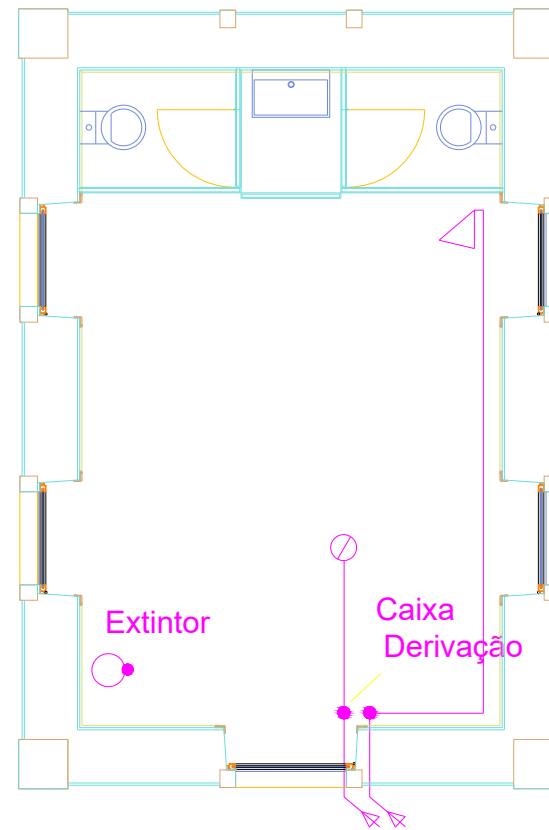


PLANTA PAVILHÃO 4

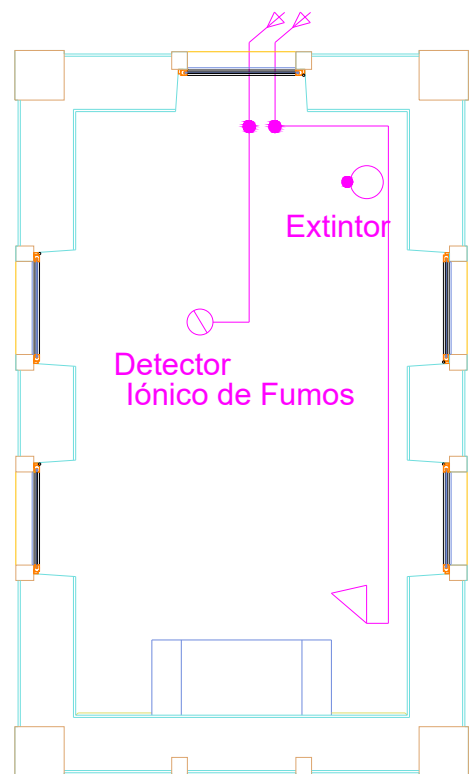
INDICE	ALTERAÇÃO	DATA	RUBRICA
PROJ. HNC DES. Lino Amaro VERIF. HNC APROV. HNC		Empreitada de: "VALORIZAÇÃO DA PONTE DA BOUTACA BATALHA"	
PROJ. N° REL. N° ESCALAS 1/100		INSTITUTO PORTUGUÊS DO PATRIMÓNIO ARQUITECTÓNICO	
DATA: 2006.09.05		PROJECTO INFRA-ESTRUTURAS ELÉCTRICAS REDE DE TELEFONES PLANTA DOS PAVILHÕES TELAS FINAIS	
		DESENHO N°: 1968-009	
		SUBSTITUI O DES. N° SUBSTITUIDO PELO DES. N°	



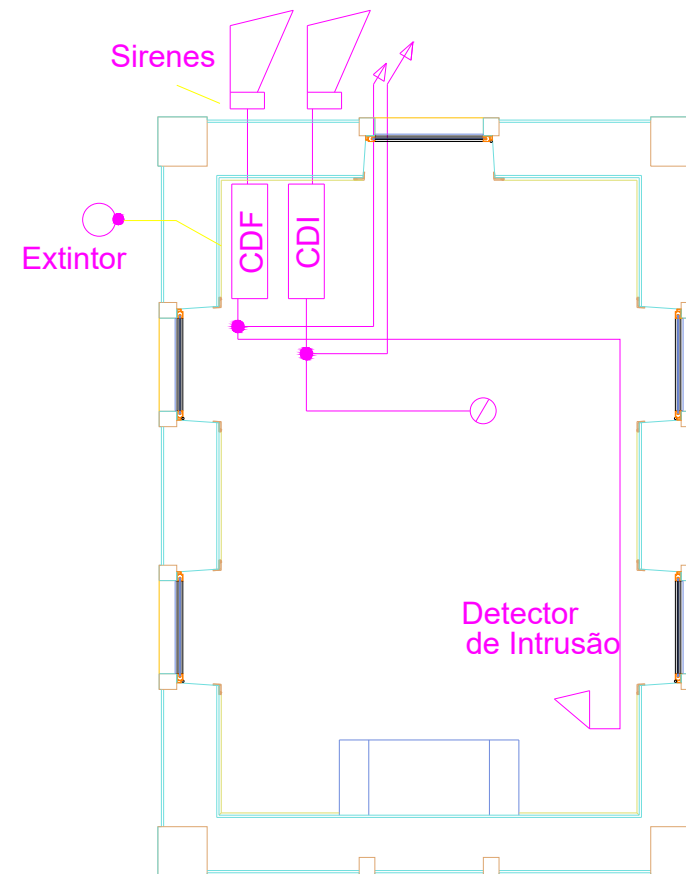
PLANTA PAVILHÃO 1



PLANTA PAVILHÃO 3



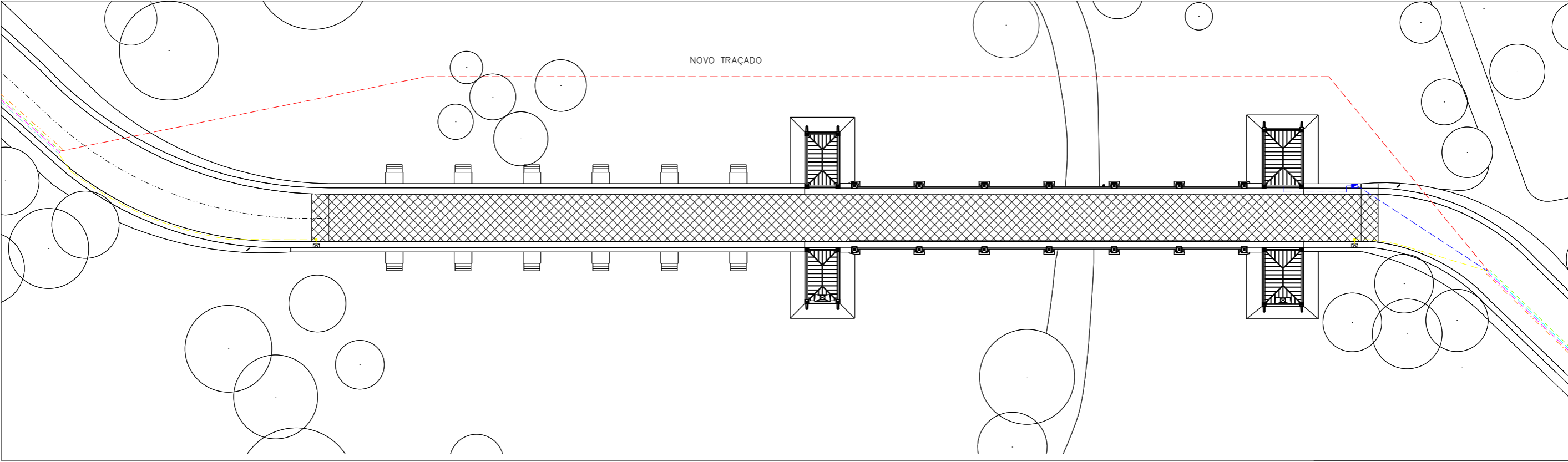
PLANTA PAVILHÃO 2



PLANTA PAVILHÃO 4

ÍNDICE	ALTERAÇÃO	DATA	RUBRICA
PROJ. HNC DES. Lino Arias VERIF. HNC APROV. HNC	Empreitada de: "VALORIZAÇÃO DA PONTE DA BOUTACA BATALHA"		
PROJ. N. REL. N. ESCALAS 1/100 DATA: 2006.09.05	PROJECTO INFRA-ESTRUTURAS ELÉCTRICAS CIRCUITO DETECÇÃO INTRUSÃO, INCÊNDIO E LÓC. EXTINTORES PLANTA DOS PAVILHÕES TELAS FINAIS		DESENHO N.: 1968-010 SUBSTITUI O DES. N. SUBSTITUÍDO PELO DES. N.

PLANTA GERAL DE TRAÇADOS



SIMBOLOGIA

CONDUTAS EXISTENTES

- PVC DN 200 (1.0 MPa)
- PVC DN 160 (1.0 MPa)
- PVC DN 90 (1.0 MPa)
- FIBROCIMENTO DN 100
- FIBROCIMENTO DN 80

EXECUTADAS

- PVC Ø 50 (1.0 MPa)
- NOVO TRAÇADO
- BOCA DE INCÊNDIO
- PVC Ø 25 (1.0 MPa)

ÍNDICE	ALTERAÇÃO	DATA	RUBRICA

TECNOPLANETA, S.A.

BEL

Engenharia e Reabilitação de Estruturas S.A.

LAGOS PARÁ, Edifício 1 - Pça. D. 2792-284 PORTO SALVO
 Av. 27 de Abril, 27 - 44001-900 BATALHA

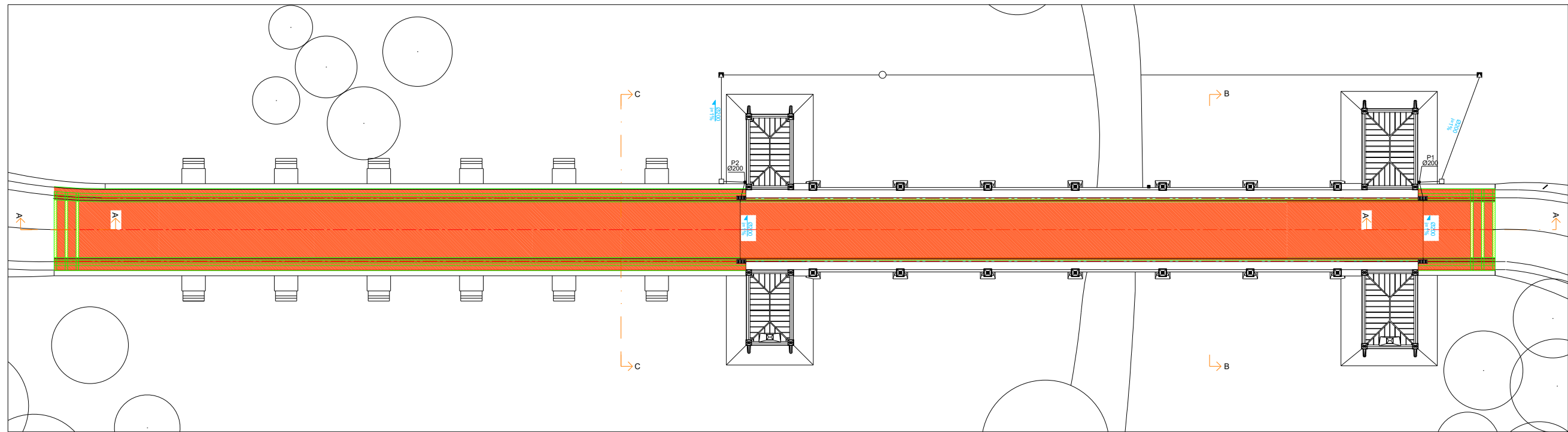
INSTITUTO
 PORTUGUÊS DE
 ENGENHARIA

MUNICÍPIO DE PAREDE DE BATALHA - BATALHA

PROJ. HNC	Empreitada de:	
DES. HNC	"VALORIZAÇÃO DA PONTE DA BOUTACA BATALHA"	
VERIF. HNC		
APROV. HNC		
PROJ. Nº	ALIMENTAÇÃO DE CASA / BOCAS DE INCÊNDIO	SERIE Nº: 1968-011
REL. Nº		
ESCALAS	PLANTA GERAL DE TRAÇADOS	
v/enc.	TELAS FINAS	
DATA: 2006.09.05		

PLANTA

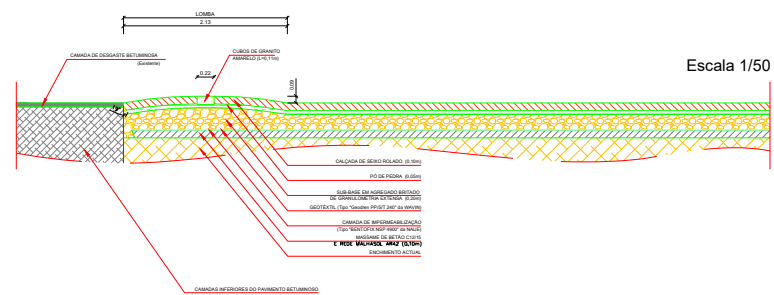
Escala 1/200



Escala 1/200

CORTE A-A

Trecho da "Lomba" e Transição para o Existente



Escala 1/50

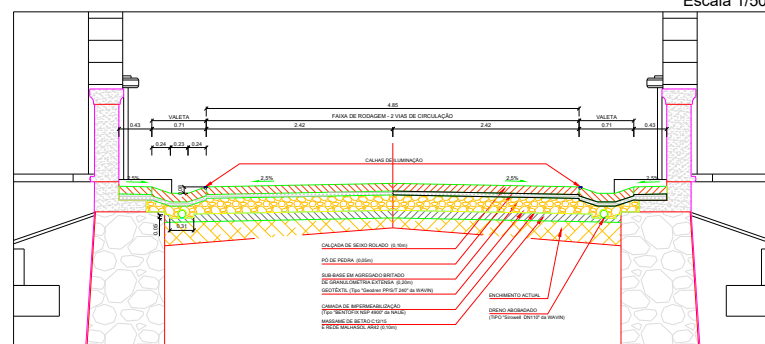
SIMBOLOGIA

- PVC Ø 200 (1.0 MPa)
- DRENOS ABOBADADO (TIPO "Sirewell" DN110" da WAVIN)
- Caixa de visita
- SUMIDOURO
- ⊕ DESCARREGADOR
- ⊖ TUBO DE QUEDA
- PAVIMENTO EM SEIXO ROLADO
- PAVIMENTO EM CUBOS DE GRANITO AMARELO

NOTA:
A NATUREZA DA OBRA PODERÁ CONDICIONAR AS SOLUÇÕES APRESENTADAS E OBRIGAR À IDENTIFICAÇÃO DE ALTERNATIVAS DURANTE A EXECUÇÃO DOS TRABALHOS

CORTE B-B

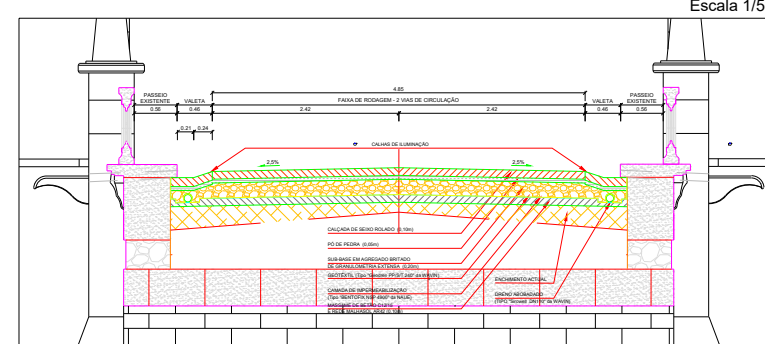
Trecho entre muros



Escala 1/50

CORTE C-C

Trecho sobre Arcos

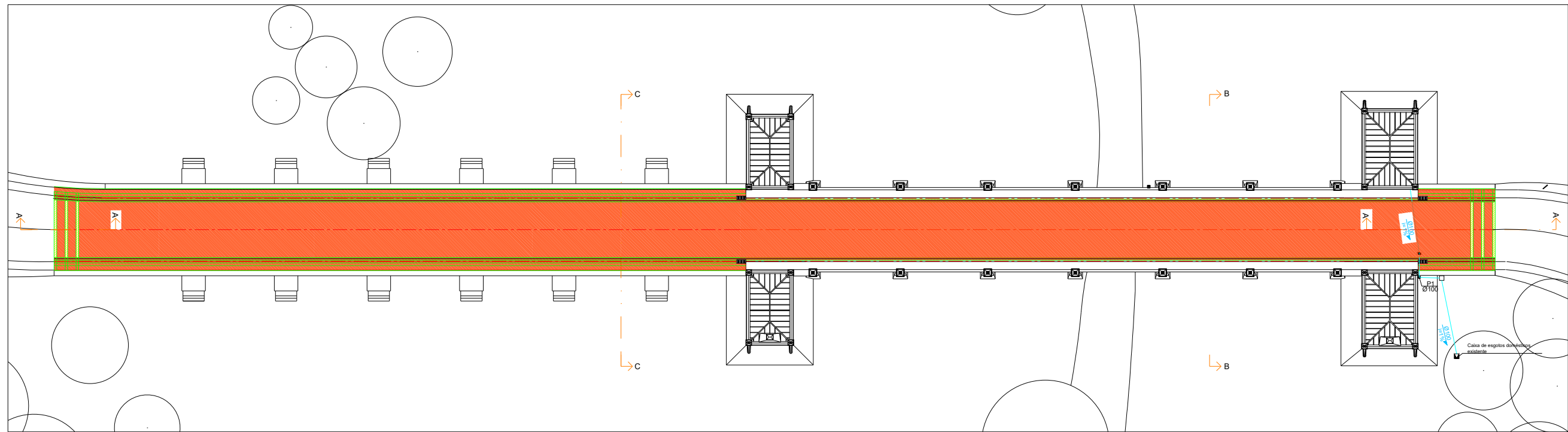


Escala 1/50

ÍNDICE	ALTERAÇÃO	DATA	RUBRICA
PROJ. HNC	DES. Lino Anjo	Empreitada de:	VALORIZAÇÃO DA PONTE DA BOUTACA BATALHA
VERIF. HNC	APROV. HNC	REDE DE ÁGUAS PLUVIAIS	
PROJ. Nº	REL. Nº	ESCALAS 1/200; 1/50	DESIGNO Nº: 1968-012
DATA: 2006.09.05		PLANTA E CORTES TELAS FINAIS	SUBSTITUIÇÃO DO DES. Nº SUBSTITUÍDO PELO DES. Nº

PLANTA

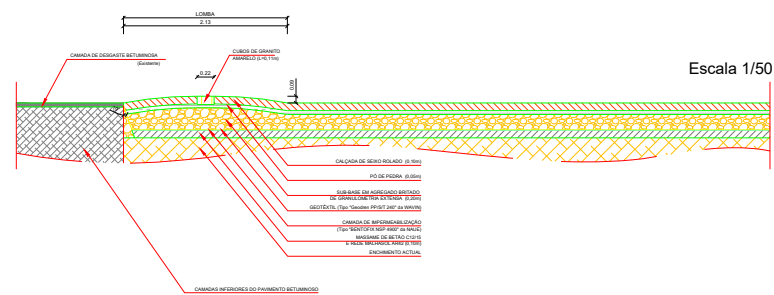
Escala 1/200



Escala 1/200

CORTE A-A

Trecho da "Lomba" e Transição para o Existente



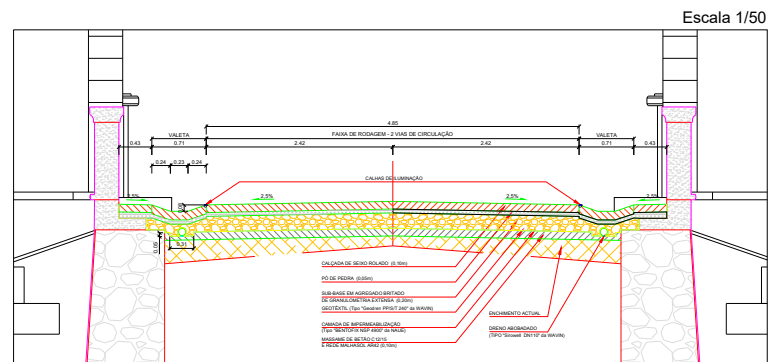
SIMBOLOGIA

- PVC Ø 100 (1.0 MPa)
- DRENOS ABOBADADO (TIPO "Strowell" DN110" da WAVIN)
- Caixa de vista
- SUMIDOURO
- DESCARREGADOR
- TUBO DE QUEDA
- PAVIMENTO EM SEIXO ROLADO
- PAVIMENTO EM CUBOS DE GRANITO AMARELO

NOTA:
A NATUREZA DA OBRA PODERÁ CONDICIONAR AS SOLUÇÕES APRESENTADAS E OBRIGAR À IDENTIFICAÇÃO DE ALTERNATIVAS DURANTE A EXECUÇÃO DOS TRABALHOS

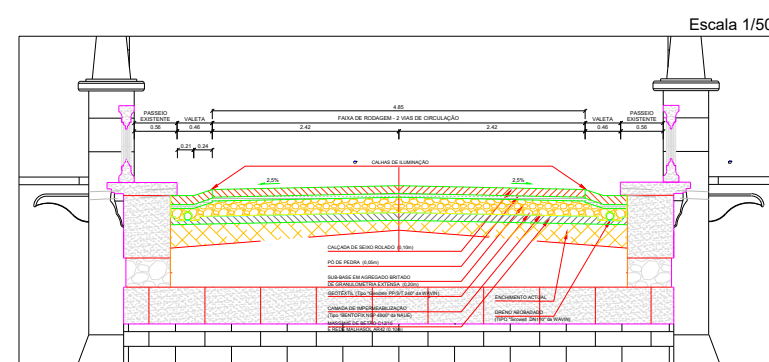
CORTE B-B

Trecho entre muros

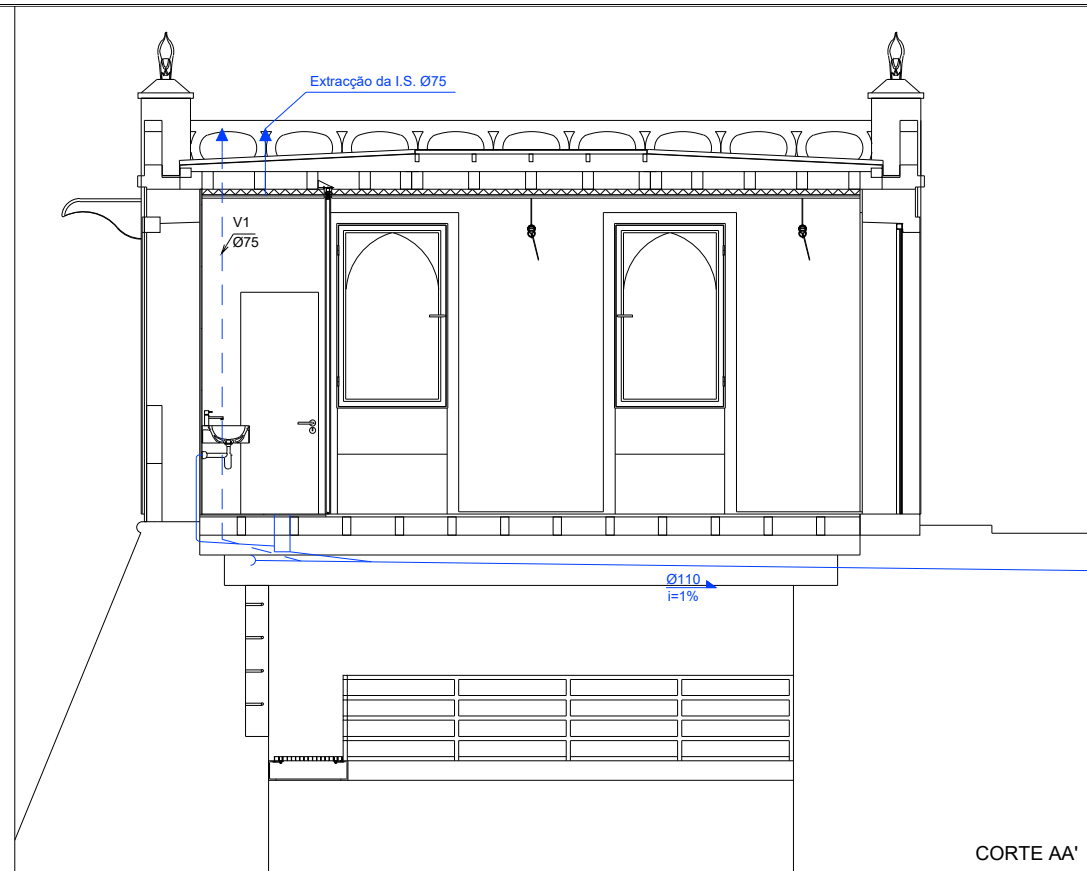


CORTE C-C

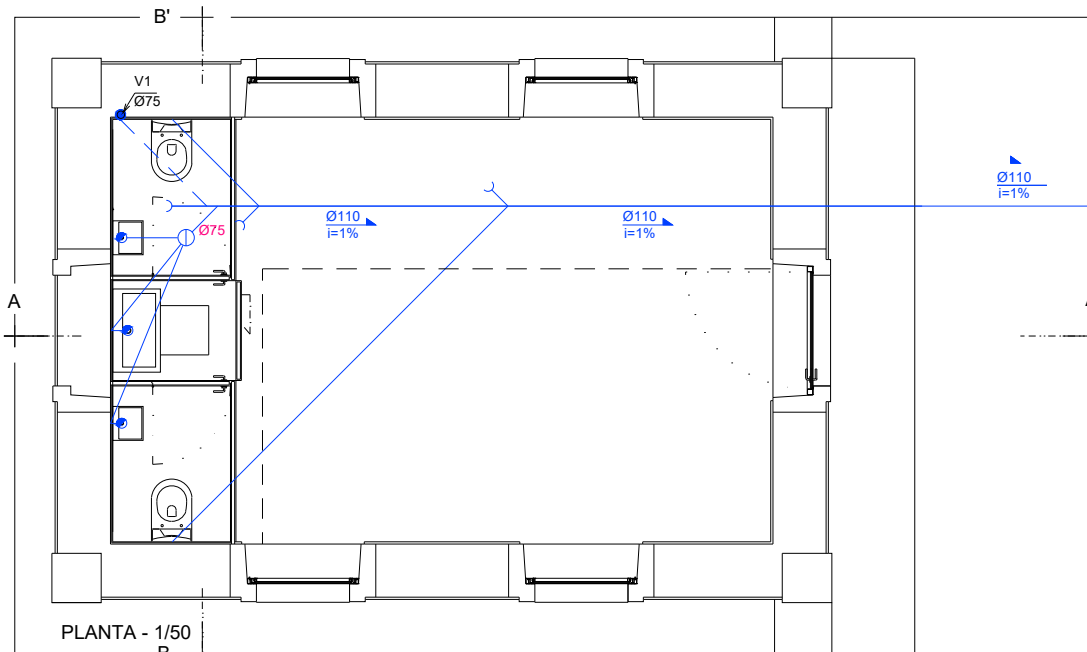
Trecho sobre Arcos



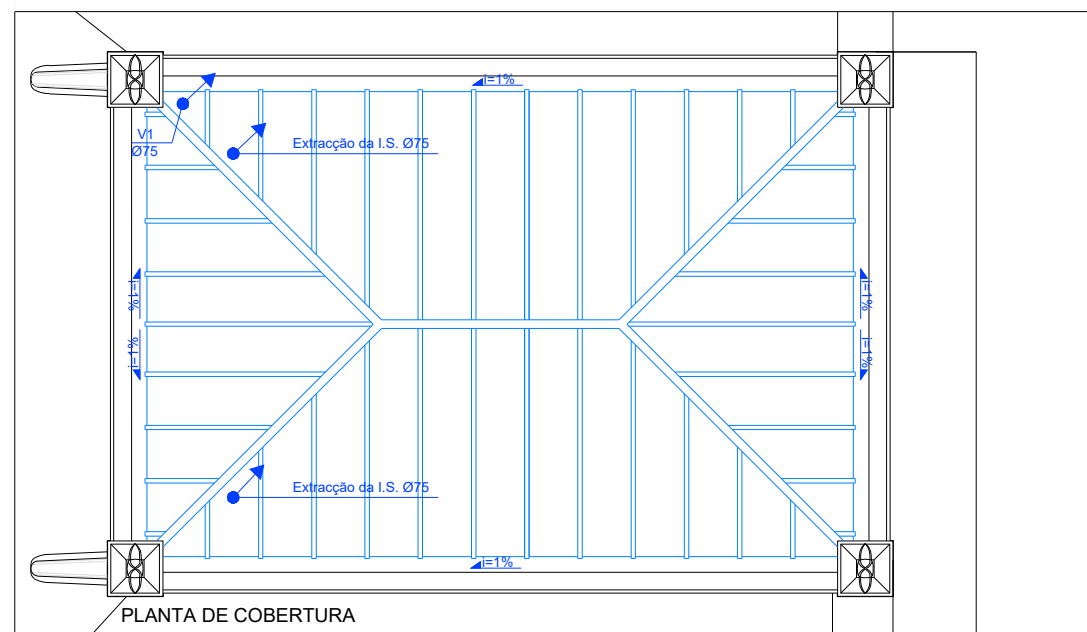
ÍNDICE	ALTERAÇÃO	DATA	RUBRICA
		Engenharia e Reabilitação de Estruturas S.A. LAGOS PARK, Edifício 1 - Piso 0, 2740-284 PORTO SALVO Tel. 217 956 6080 Fax. 217 956 6088 E-mail: bel@td.uep.pt	
PROJ. HNC	Empreitada de:		VALORIZAÇÃO DA PONTE DA BOUTACA - BATALHA
DES. Lino Anjo	"VALORIZAÇÃO DA PONTE DA BOUTACA BATALHA"		
VERIF. HNC	REDE DE AGUAS DOMÉSTICAS		DESENHO Nº: 1968-014
APROV. HNC	PLANTA E CORTES		SUBSTITUI O DES. Nº _____ SUBSTITUÍDO PELO DES. Nº _____
PROJ. Nº	ESCALAS		
REL. Nº	1/200; 1/50		
DATA: 2006.09.05			



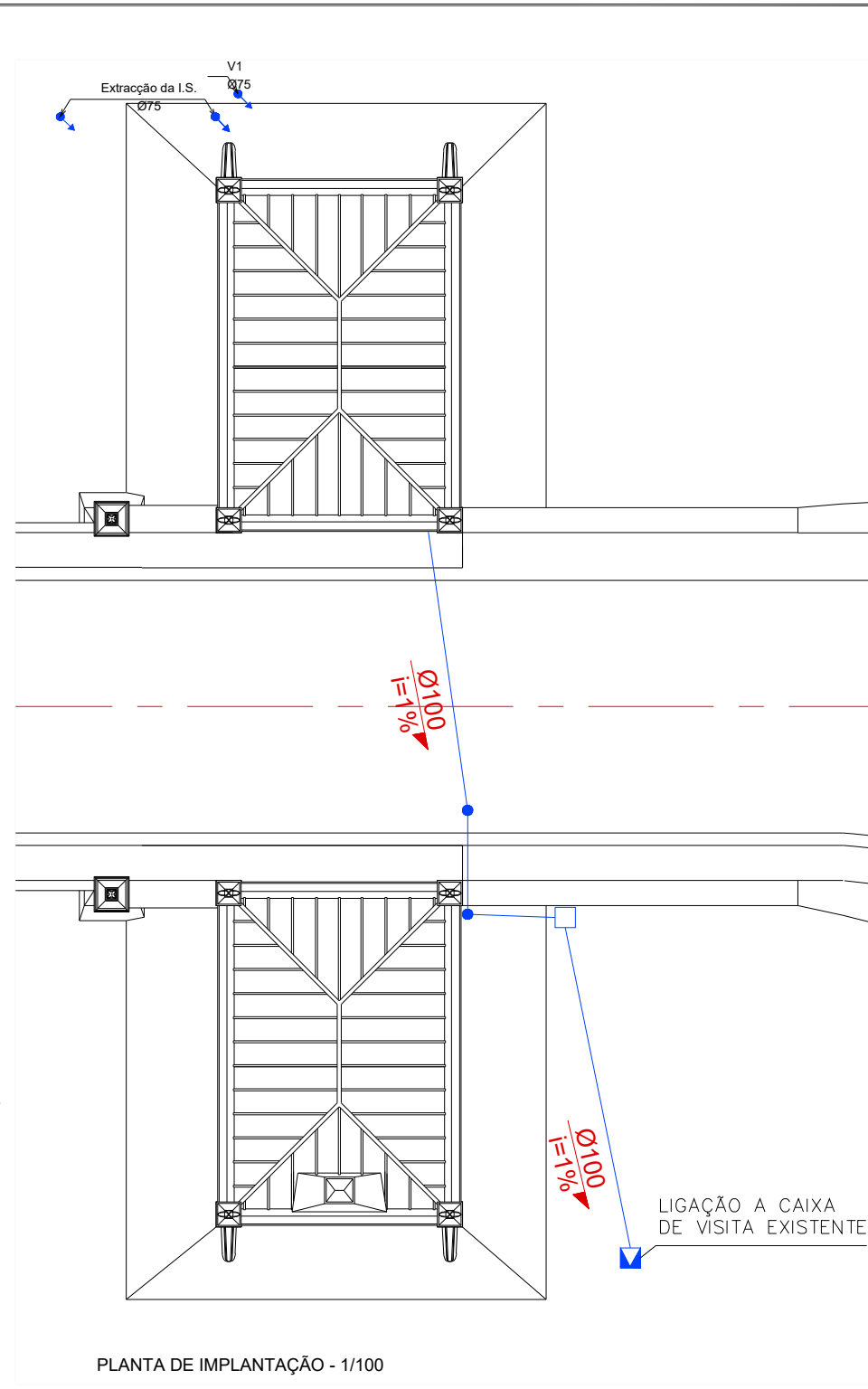
CORTE AA'



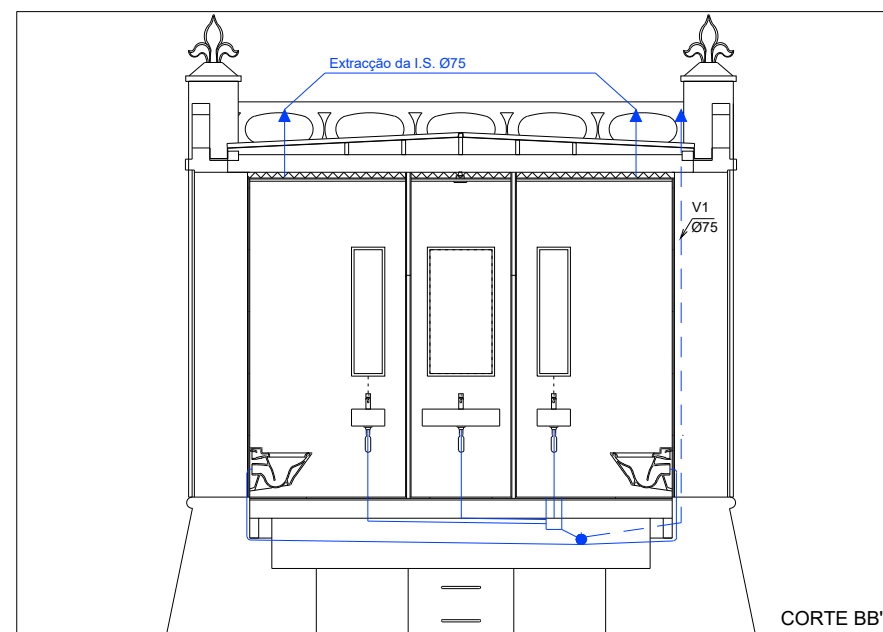
PLANTA - 1/50



PLANTA DE COBERTURA



PLANTA DE IMPLANTAÇÃO - 1/100



CORTE BB'

OS RAMAIS INDIVIDUAIS E COLECTIVOS SERÃO COLOCADOS SOB O PISO.
OS ACESSÓRIOS SERÃO OS CORRESPONDENTES À TUBAGEM SUSPensa.

DIÂMETROS DOS RAMAIS DE DESCARGA INDIVIDUAIS	
Br - BACIA DE RETRETE	Ø90
Lv - LAVATÓRIO	Ø40

DIÂMETROS DOS RAMAIS COLECTIVOS	
INSTALAÇÕES SANITÁRIAS	Ø75

MATERIAS	
TUBOS E ACESSÓRIOS EM POLICLORETO DE VINILO (PVC) RÍGIDO DA CLASSE DE PRESSÃO 0,40MPa, SENDO A TUBAGEM EXISTENTE NA FAIXA DE RODAGEM DA CLASSE DE PRESSÃO 1.0 MPa	

SIMBOLOGIA	
CANALIZAÇÕES E ACESSÓRIOS	
	TUBAGEM DE ÁGUAS RESIDUAIS DOMÉSTICAS
	TUBAGEM DE ÁGUAS RESIDUAIS PLUVIAIS
	TUBAGEM DE DRENAGEM DO SUBSOLO
	CAIXA DE PAVIMENTO
	SIFÃO INCORPORADO NO APARELHO
	FORQUILHA DE REDUÇÃO A 45°
	TÉ SIMPLES A 87° 30'
	FORQUILHA DUPLA DE REDUÇÃO
	BOCA DE LIMPEZA
	VÁLVULA ANTI-RETORNO
	CÂMARA DE INSPECÇÃO
	CÂMARA DE RAMAL DE LIGAÇÃO
	CALEIRA DE DRENAGEM COM GRELHA
	CÂMARA RETENTORA DE HIDROCARBONETOS
	SENTIDO DE ESCOAMENTO
	TUBO DE QUEDA DE ÁGUAS RESIDUAIS DOMÉSTICAS
	TUBO DE QUEDA DE ÁGUAS RESIDUAIS PLUVIAIS
	COLUNA DE VENTILAÇÃO
	NÚMERO DO TUBO DE QUEDA
	REDE DOMÉSTICA
	DIÂMETRO DO TUBO DE QUEDA
	REDE PLUVIAL
	INCLINAÇÃO DA TUBAGEM
	VENTILAÇÃO

ÍNDICE	ALTERAÇÃO	DATA	RUBRICA

PROJ. HNC DES. Lino Amaro VERIF. HNC APROV. HNC PROJ. N° REL. N° ESCALAS 1/100: 1/50 DATA: 2006.09.05		Empreitado de: "VALORIZAÇÃO DA PONTE DA BOUTACA BATALHA" REDE DE ÁGUAS DOMÉSTICAS CASA DO PORTAGEIRO (3) PLANTA E CORTES TELAS FINAIS	
		INSTITUTO PORTUGUÊS DO PATRIMÓNIO ARQUITECTÓNICO	
		DESENHO N°: 1968-015	
		SUBSTITUI O DES. N° SUBSTITUIDO PELO DES. N°	