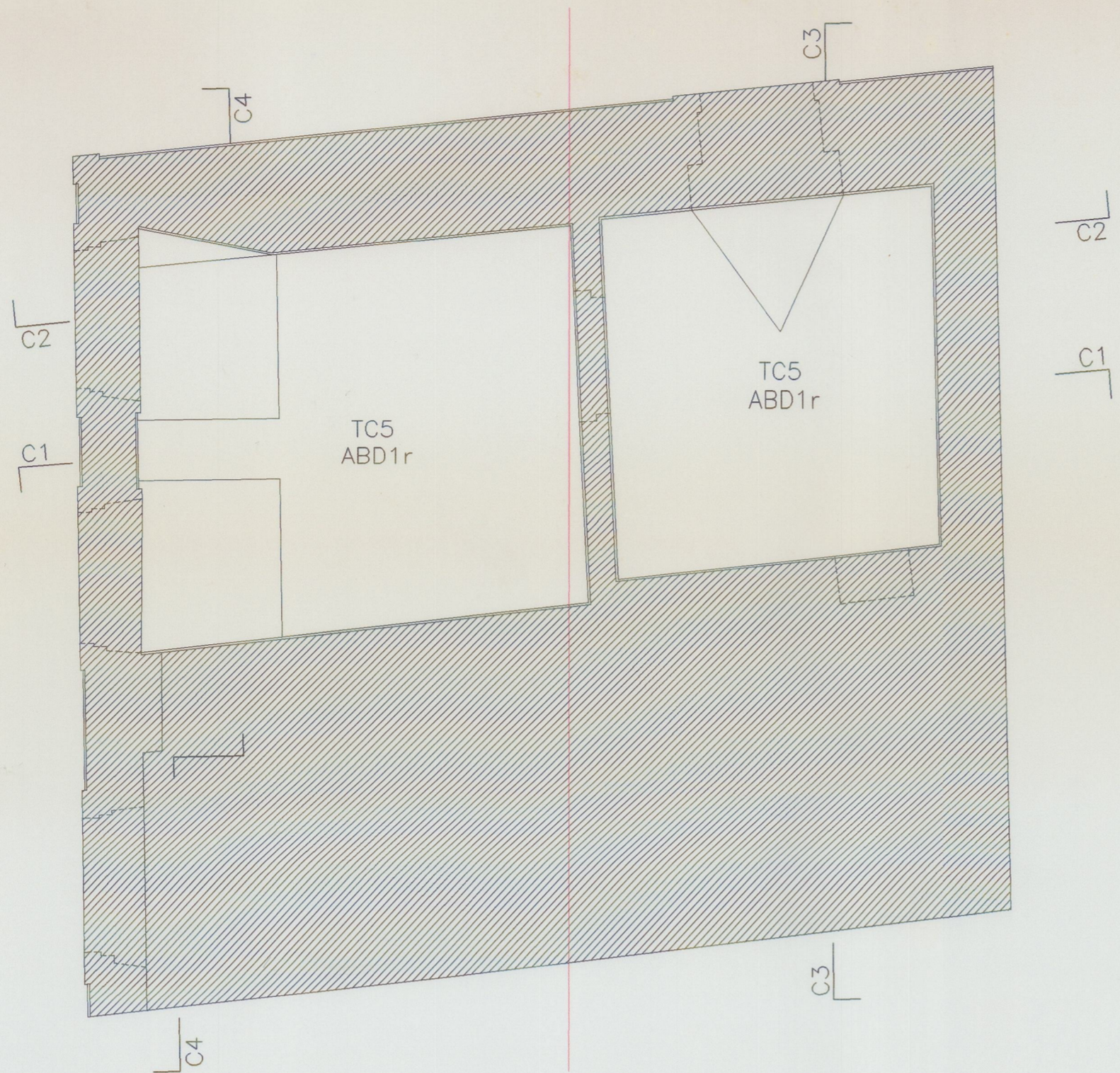
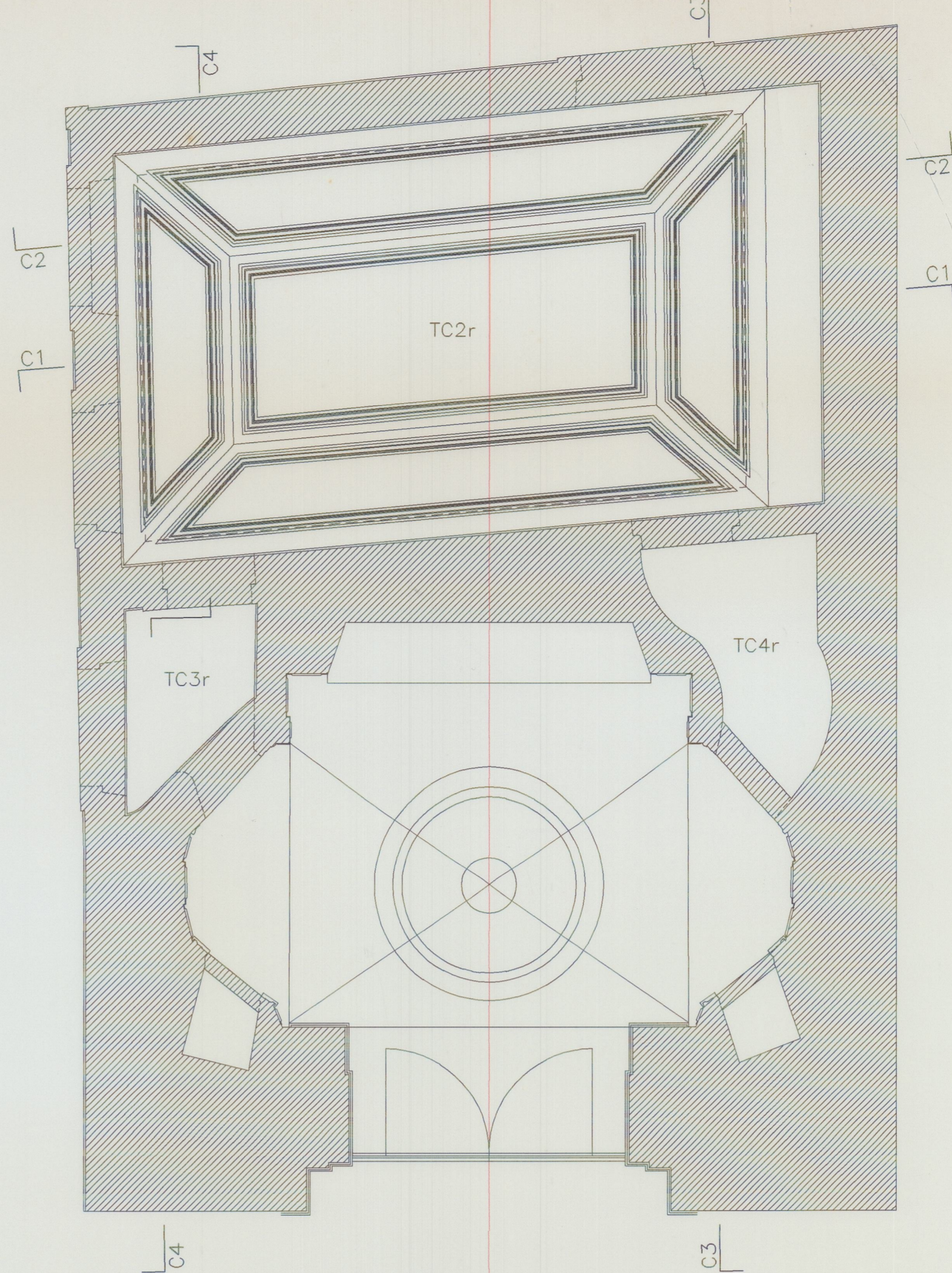


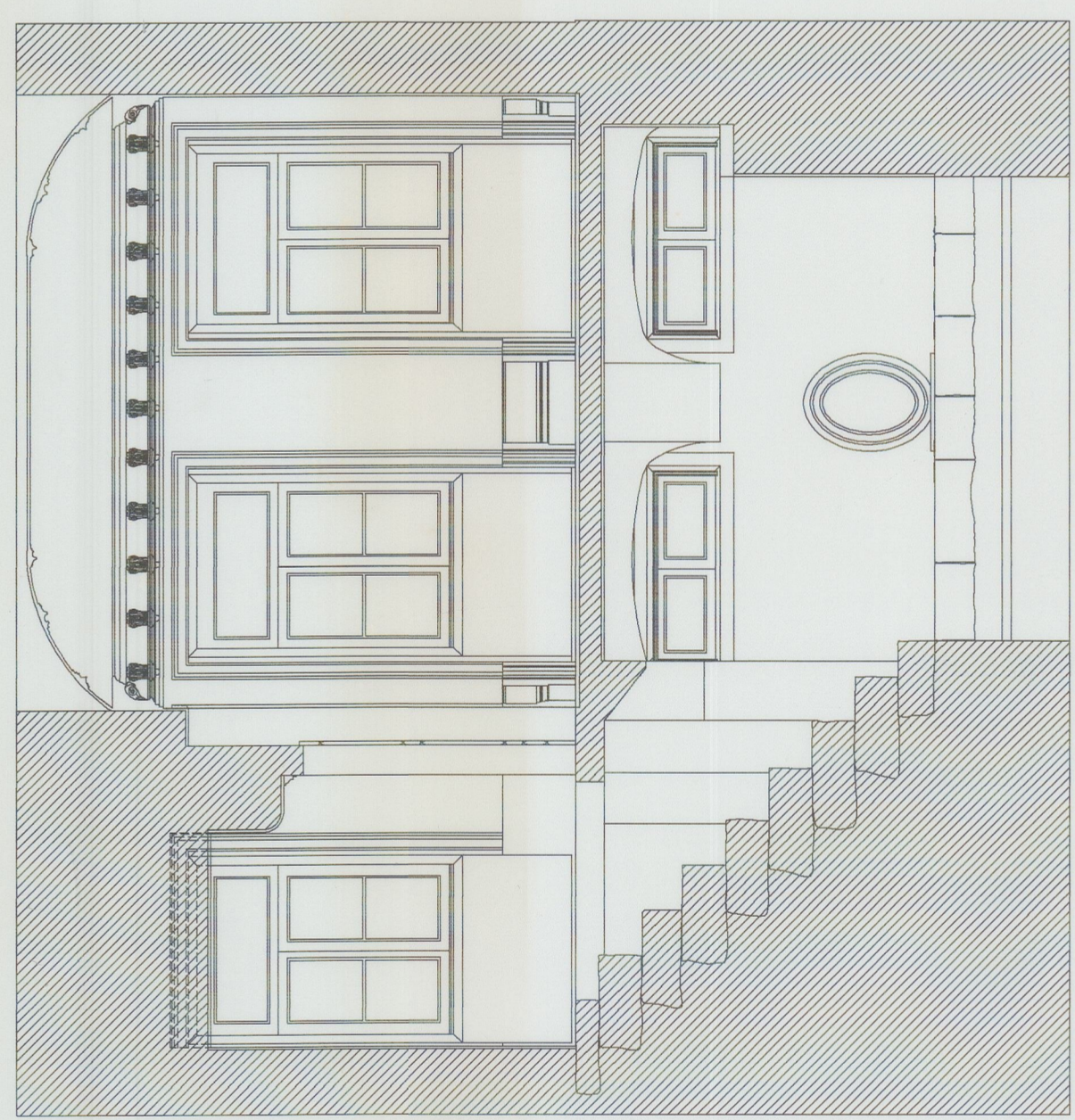
CORTE 2



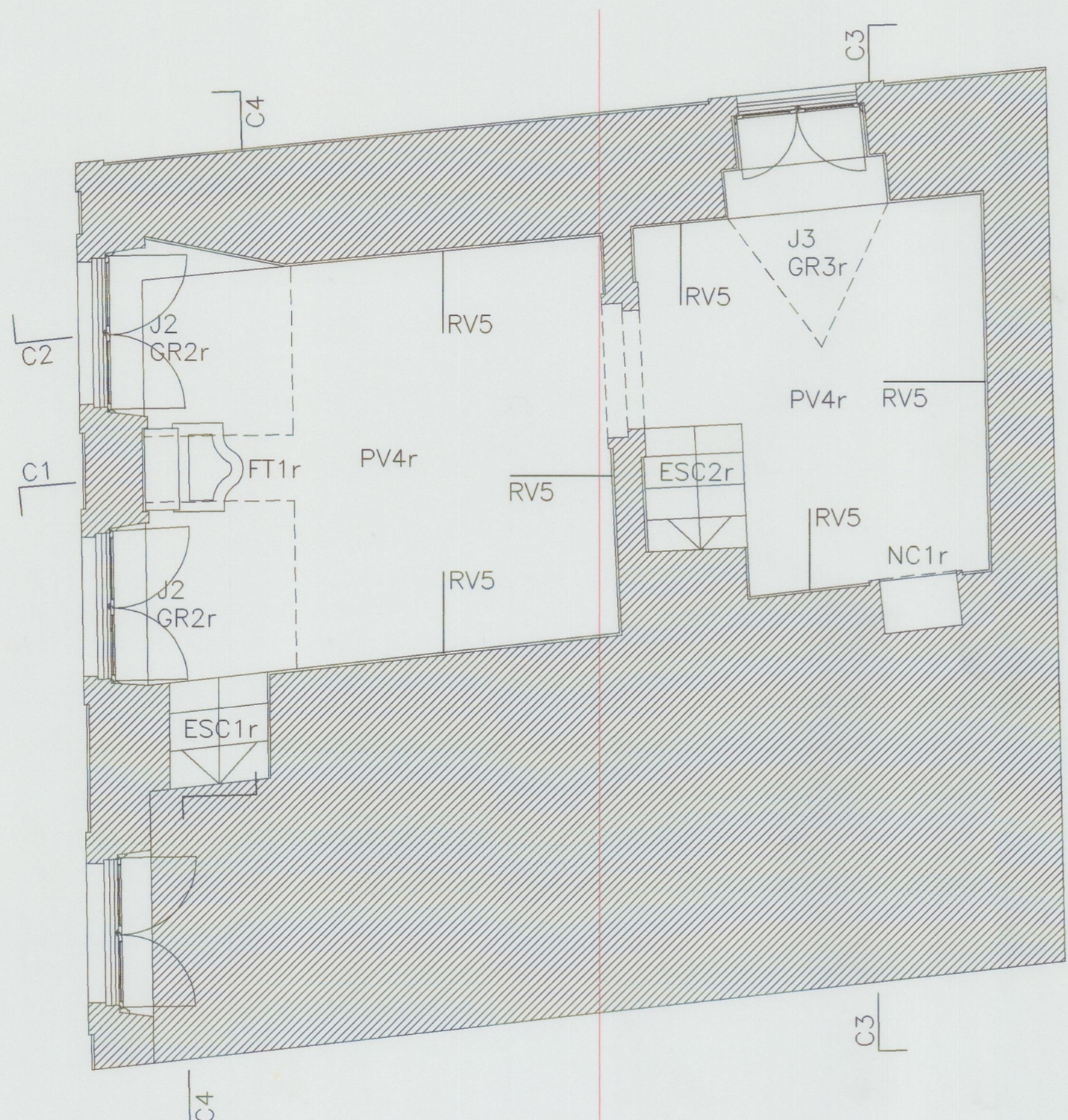
PLANTA DE TECTO DA CAVE



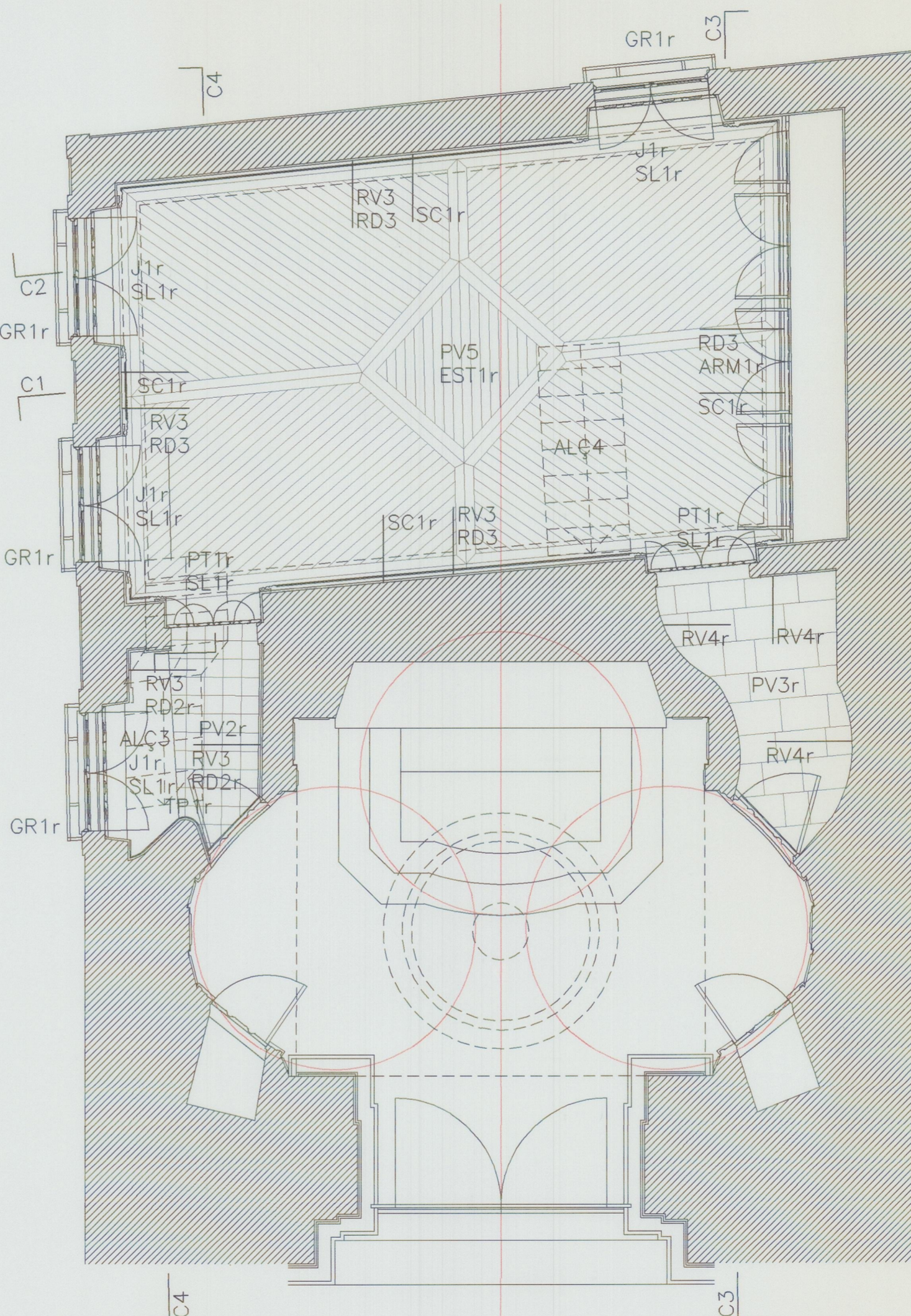
PLANTA DE TECTO DE PISO



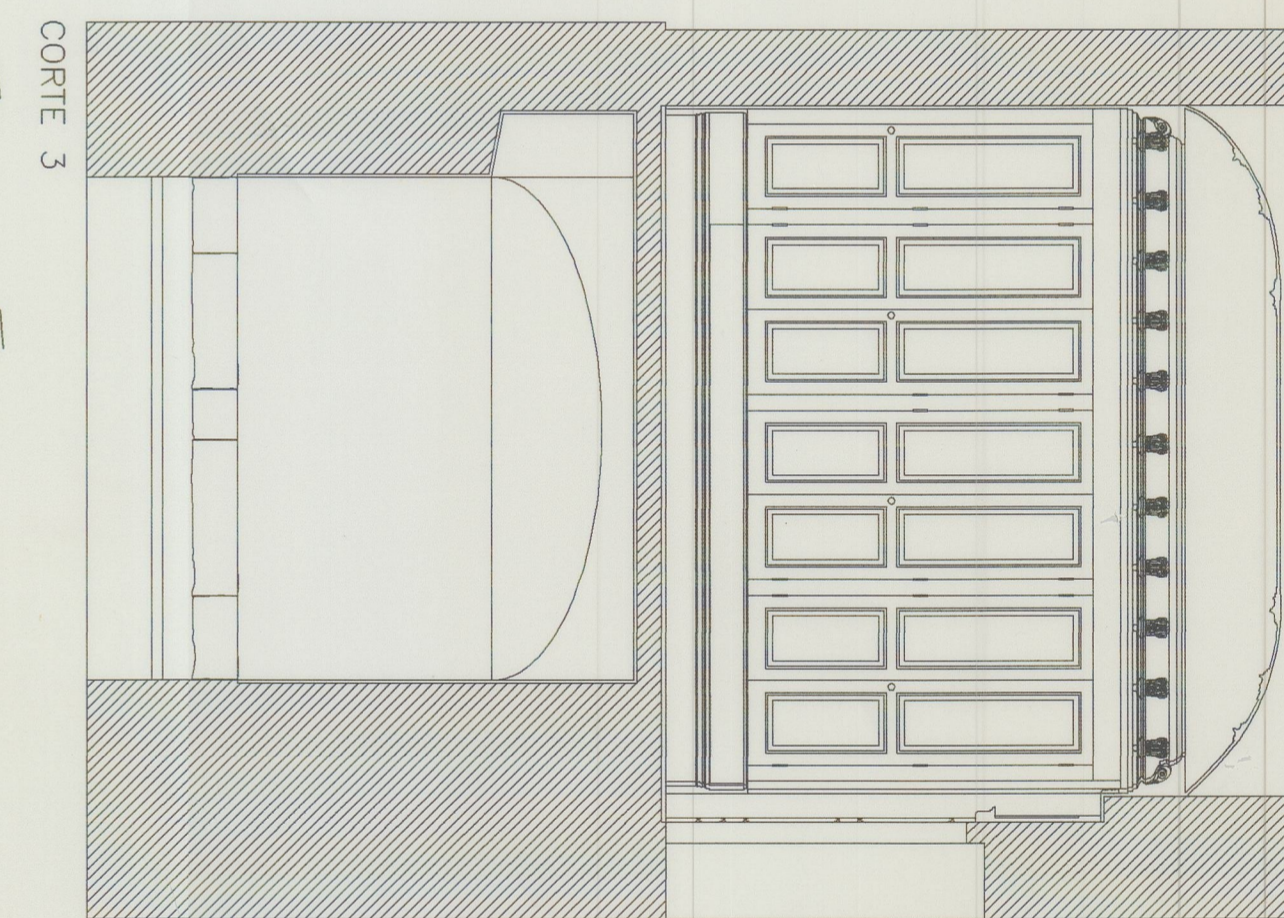
CORTE 4



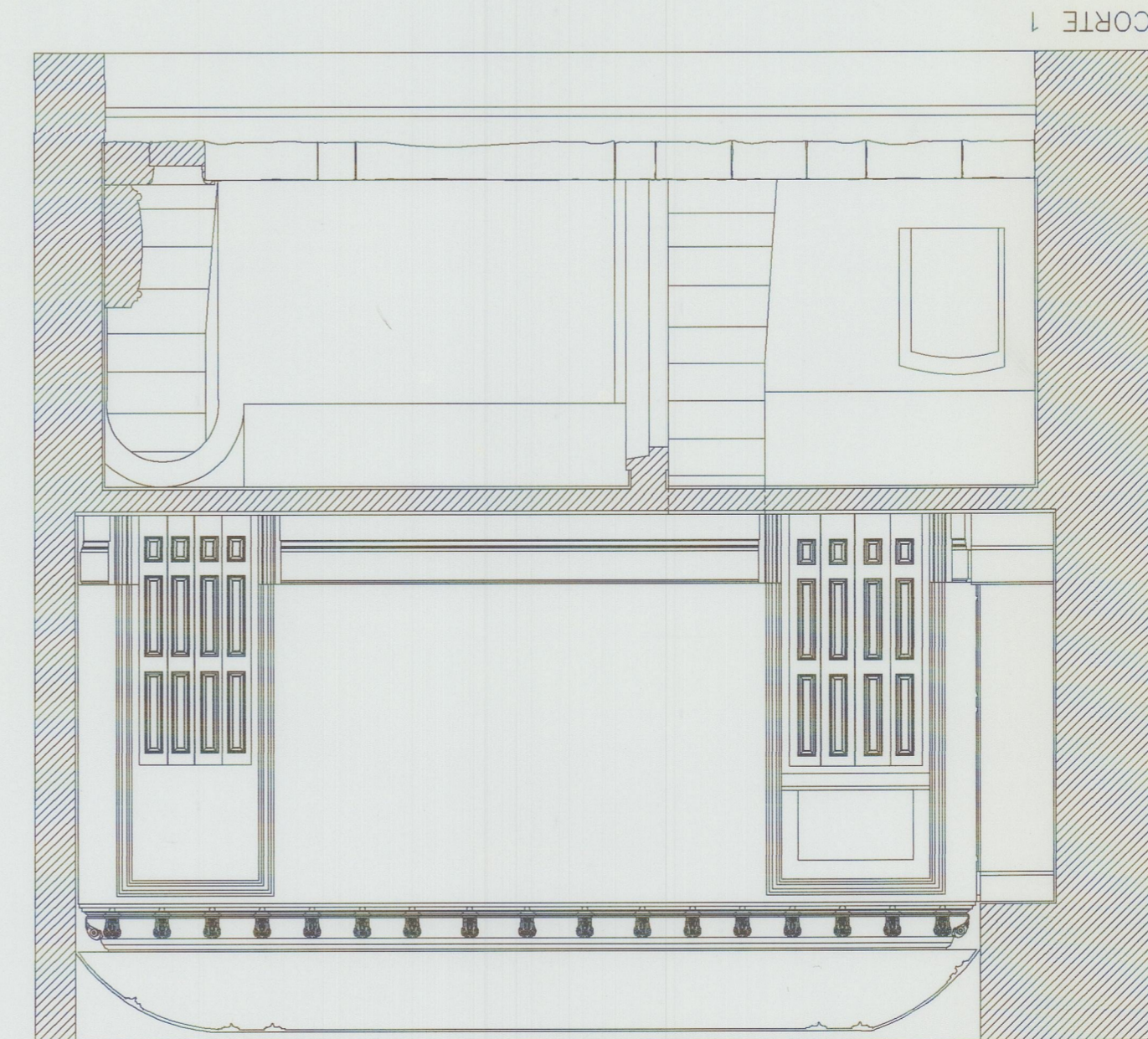
PLANTA DA CAVE



PLANTA DE PISO



CORTE 3



CORTE 1

| ACABAMENTOS | |
|--|-------|
| PAVIMENTO NOVO DE MADEIRA DE CASTANHO, IGUAL AO EXISTENTE, ENVERNIZADO | PV5 |
| PAVIMENTO A RECUPERAR E RECOLOCAR-MOSAICO | PV2r |
| PAVIMENTO A RECUPERAR E RECOLOCAR-GRANITO | PV3r |
| PAVIMENTO A RECUPERAR E RECOLOCAR-GRANITO | PV4r |
| ESTRUTURA A RECUPERAR-MADEIRA | EST1r |
| REVESTIMENTO ESTANHADO, PINTURA A TINTA PLÁSTICA | RV3 |
| REVESTIMENTO A RECUPERAR-GRANITO | RV4r |
| REVESTIMENTO ESTUCADO PINTURA A TINTA PLÁSTICA | RV5 |
| TECHO A RECUPERAR-ESTUQUES E PINTURAS | TC2r |
| TECHO A RECUPERAR-GRANITO | TC3r |
| TECHO A RECUPERAR-GRANITO | TC4r |
| TECHO A RECUPERAR-GRANITO | TC5 |
| ABOBADILHA A RECUPERAR | ABD1r |
| RODAPÉ NOVO EM MADEIRA DE CASTANHO, IGUAL A EXISTENTE, PINTURA A ESMALTE | RD3 |
| RODAPÉ A RECUPERAR E RECOLOCAR-MÁRMORE | RD2r |
| RODAPÉ A RECUPERAR E RECOLOCAR-MADEIRA | RD3r |
| PORTADA E GUARNIÇÕES A RECUPERAR-MADEIRA | PT1r |
| JANELA, GUARNIÇÕES E PORTADA A RECUPERAR-MADEIRA, PINTURA A ESMALTE | J1r |
| ALÇAPÃO NOVO EM MADEIRA DE CASTANHO, IGUAL A EXISTENTE, ENVERNIZADO | ALG3 |
| ALÇAPÃO NOVO EM MADEIRA DE CASTANHO, IGUAL A EXISTENTE, ENVERNIZADO | ALG4 |
| ARMÁRIO A RECUPERAR-MADEIRA, PINTURA A ESMALTE | ARM1r |
| TOPO A RECUPERAR-MADEIRA, PINTURA A ESMALTE | TP1r |
| ESCALA A RECUPERAR-GRANITO | ESC1r |
| ESCALA A RECUPERAR-GRANITO | ESC2r |
| SOLTEIRA A RECUPERAR-GRANITO | SL1r |
| SANCA A RECUPERAR-ESTUQUE | SC1r |
| TONEI A RECUPERAR-GRANITO | NC1r |
| GRADE METÁLICA EXTERIOR A RECUPERAR, METALIZAR E ESMALTAR | GR1r |
| GRADE METÁLICA EXTERIOR A RECUPERAR, METALIZAR E ESMALTAR | GR2r |
| GRADE METÁLICA EXTERIOR A RECUPERAR, METALIZAR E ESMALTAR | GR3r |

TODAS AS DIMENSÕES, COTAS E PORMENORIZAÇÃO SERÃO CONFIRMADAS EM OBRA

INSTITUTO PORTUGUÊS DO PATRIMÓNIO ARQUITECTÓNICO
SE CATEDRAL DO PORTO
RECUPERAÇÃO DA CAPELA DO SANTÍSSIMO SACRAMENTO
E SACRISTIA ANEXA-1ª FASE
PROJETO DE EXECUÇÃO
PLANTAS E CORTES-ACABAMENTOS

F. TÁVORA &
J. B. TÁVORA
ARQUITECTOS, LDA
MARÇO, 1999
DES. 315 PE. 22
ESCALA 1:50

PTP 240
reoe-vh