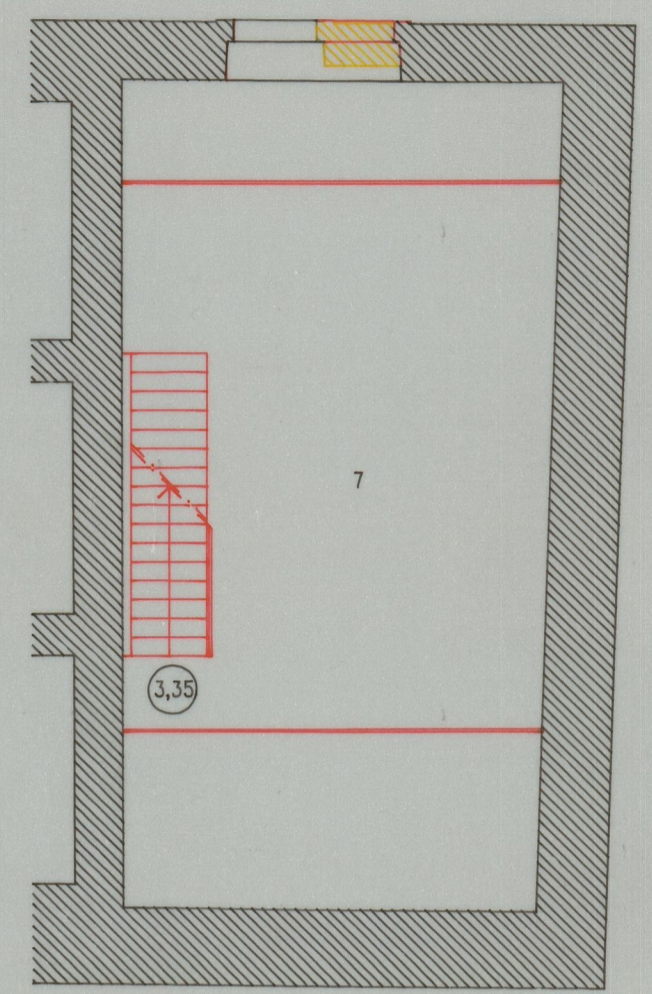
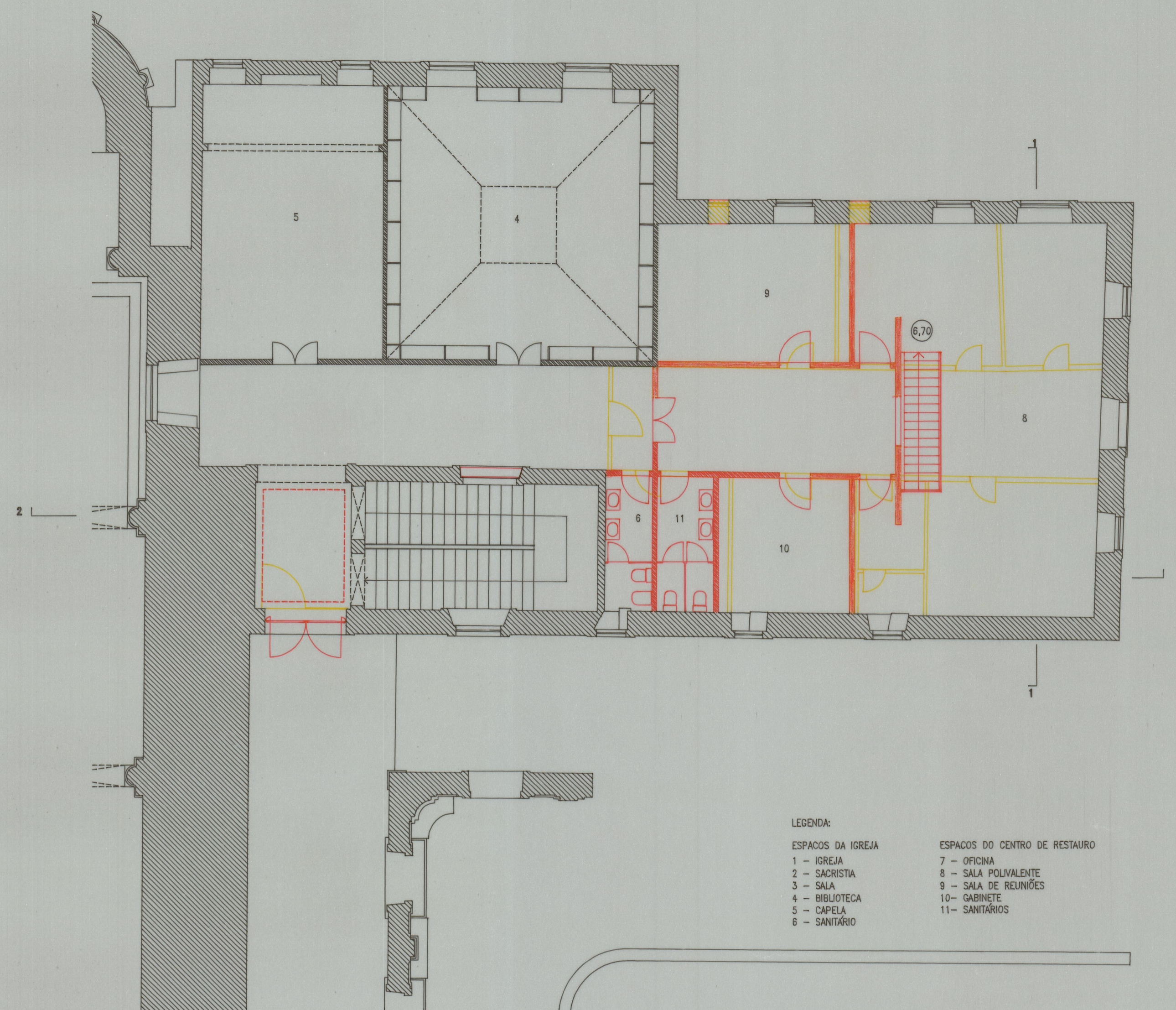


PLANTA PISO TERREO

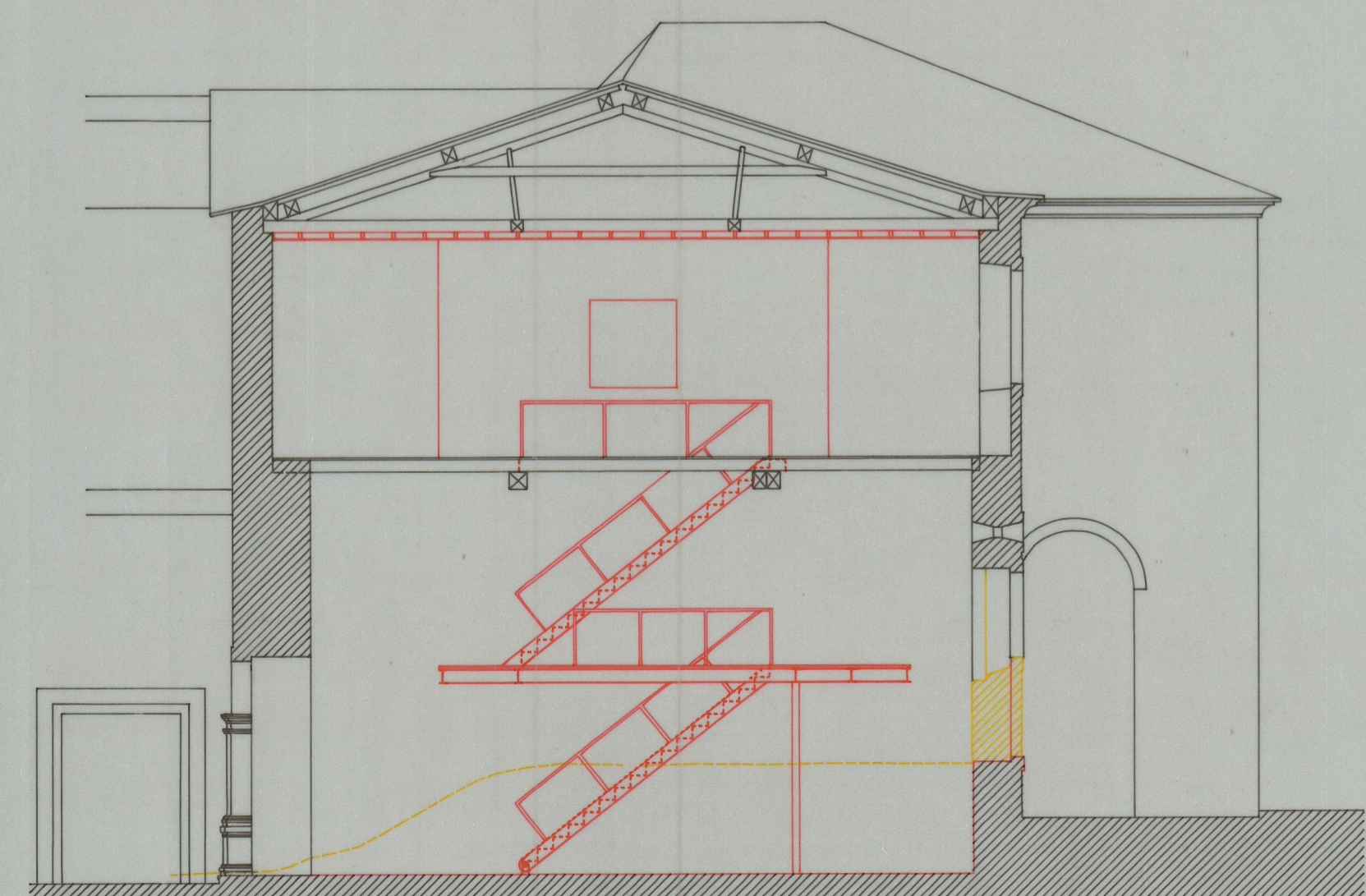


PLANTA PISO INTERMÉDIO

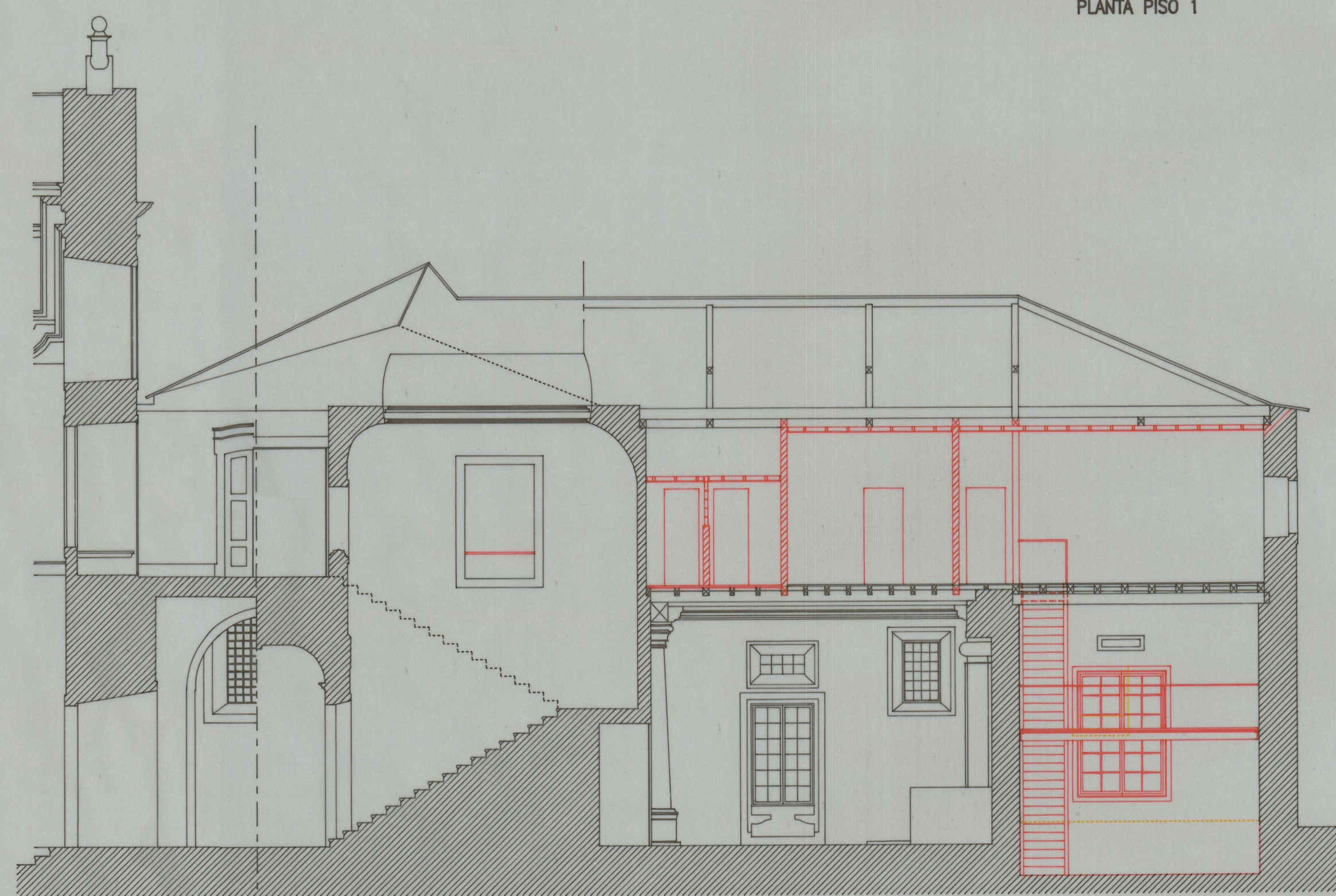


PLANTA PISO 1

- LEGENDA
- | | |
|-------------------|-------------------------------|
| ESPAÇOS DA IGREJA | ESPAÇOS DO CENTRO DE RESTAURO |
| 1 - IGREJA | 7 - OFICINA |
| 2 - SACRISTIA | 8 - SALA POLVALENTE |
| 3 - SALA | 9 - SALA DE RELIQUÍAS |
| 4 - BIBLIOTECA | 10 - GABINETE |
| 5 - CAPELA | 11 - SANITÁRIOS |
| 6 - SANTUÁRIO | |



CORTE 1-1



CORTE 2-2



ALCADO NASCENTE

- LEGENDA
- | | |
|---|-------------|
| — | A CONSTRUIR |
| — | A DEMOLIR |

NORTE		Humberto Vieira / Alípio Mourão - Arquitectos	
IPPAR	MOSTEIRO DE POMBERO - FELGUEIRAS	Janeiro 1997	
RECUPERAÇÃO DO CENTRO DE RESTAURO DE ORGAOS - PROJECTO DE EXECUÇÃO		Escala	1/100
DEMOLIÇÕES - PLANTAS, ALCADOS E CURTES			02

Pfo 2935
 41-3384