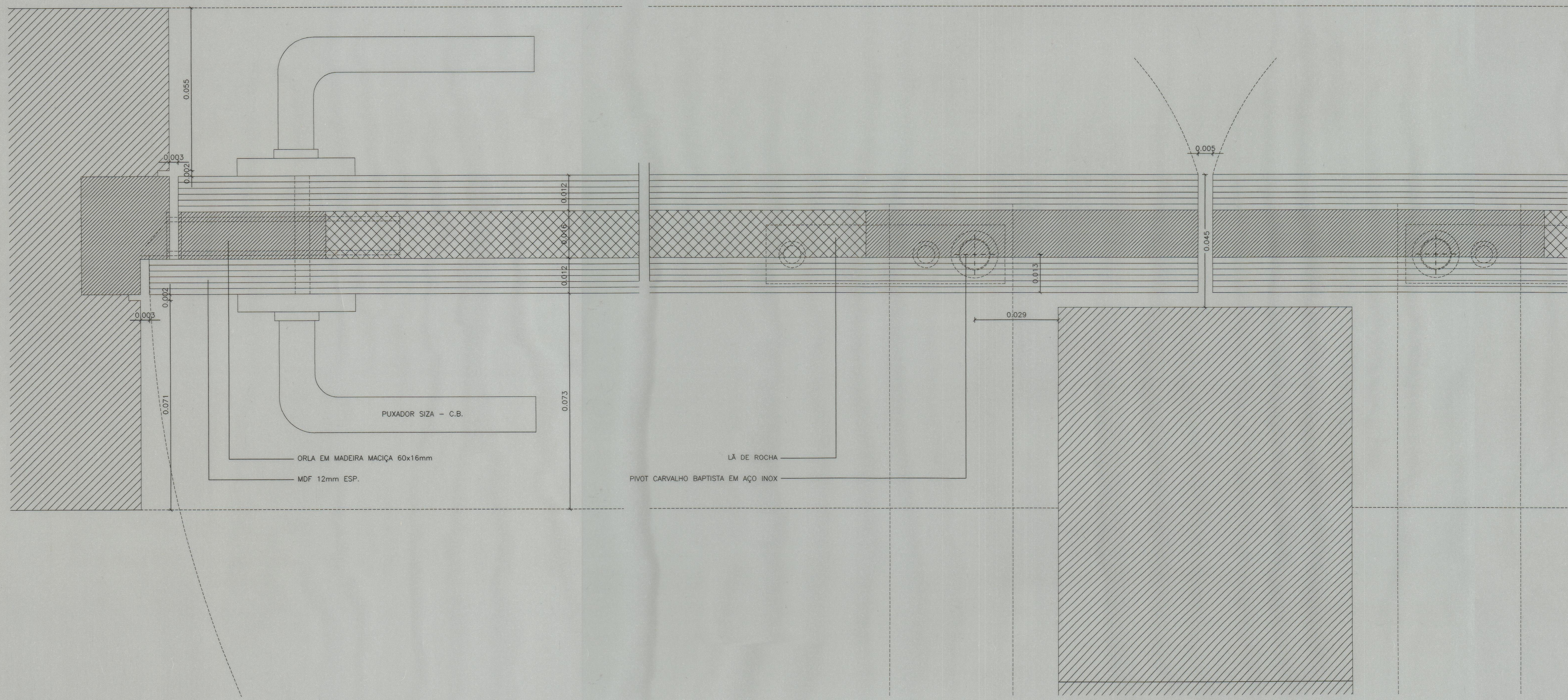
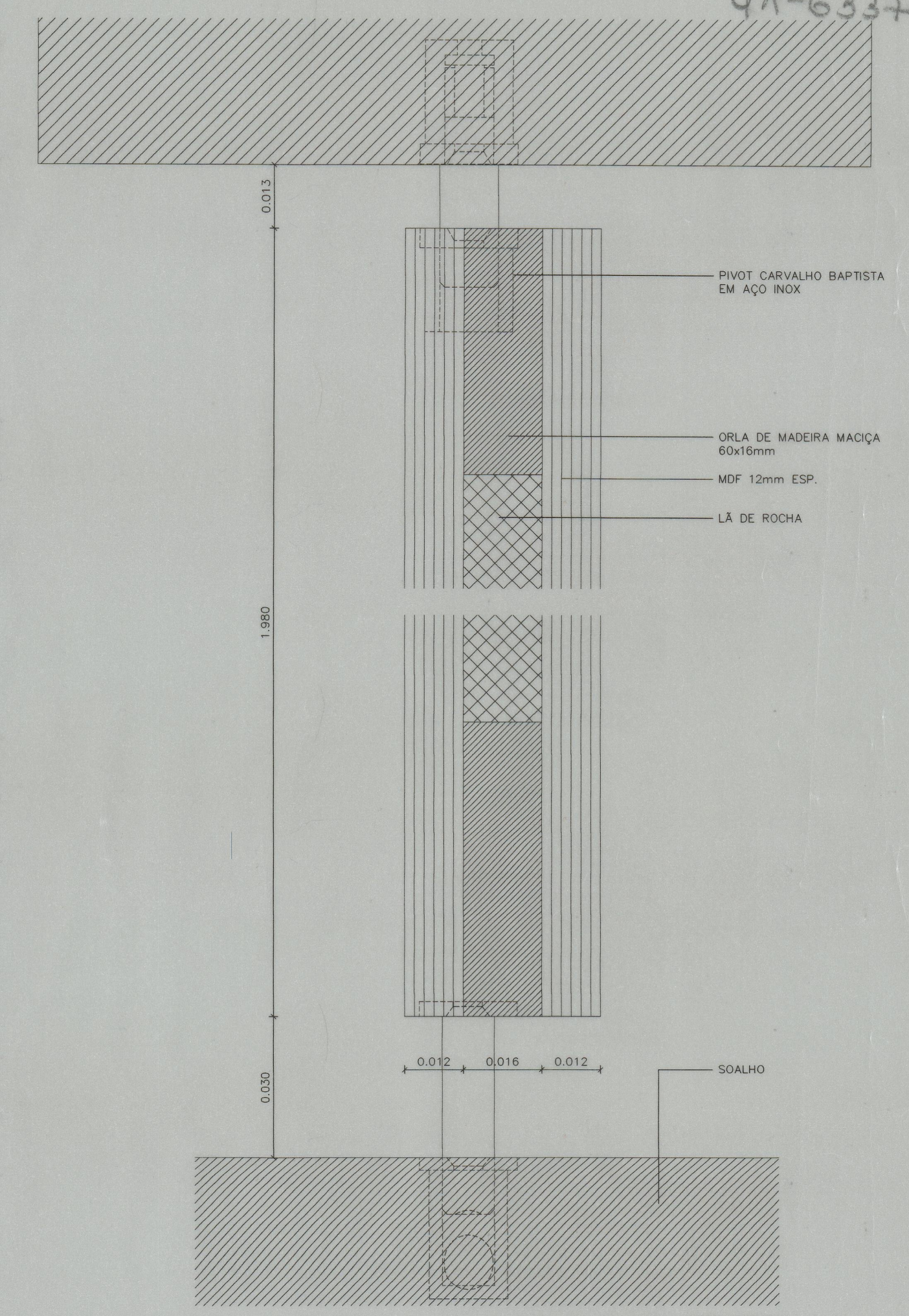


41-6337



CORTE HORIZONTAL



CORTE VERTICAL

SOUTO MOURA - ARQUITECTOS, LDA	resp.	col
S.E.C. - SECRETARIA DE ESTADO DA CULTURA		
PROJECTO DE EXECUÇÃO - CARPINTARIAS	ESC. 1:1	FEVEREIRO 2000
PORTAS INTERIORES DE ABRIR - PM1 - CORTE HORIZONTAL E CORTE VERTICAL		Nº ficheiro/Nº desenho : PM1