

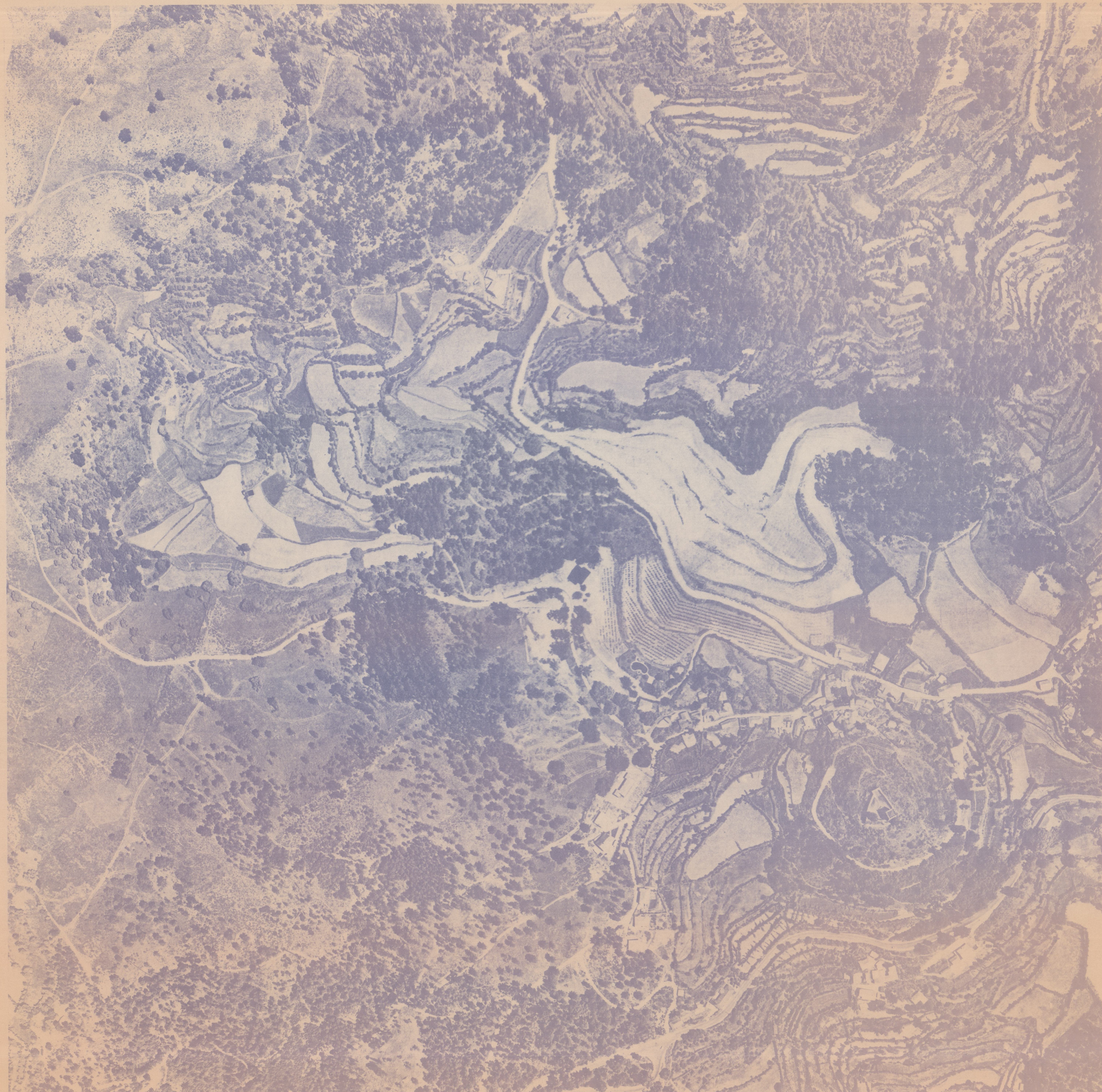
ORTOFOTOMAPA

CASTELO

ESCALA 1:2000

43	44
48	

P=489 000



M=206 000

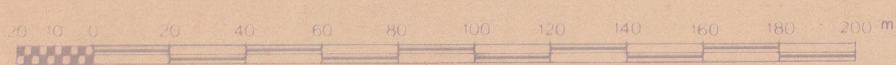
M=207 000

P=488 000

A referenciaco dos ortofotomapas e feita pelas coordenadas M e P do respectivo canto inferior esquerdo, expressas em quilometros e referidas a um sistema em relaco ao qual o ponto origem de coordenadas geogrficas e 39° 40' (N) e 08° 07' 54" (W).

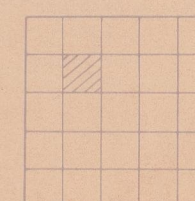
tem as coordenadas M: 200 Km e P: 300 Km

PROJECO DE GAUSS ELIPSIDE INTERNACIONAL DATUM LISBOA



Posicionamento no ortofotomapa 1:10.000

N: 206 / 488



TECNICOS DE TOPOGRAFIA E AEROFOTOGRAFIA, LDA.

PLANIMETRIA E ALTIMETRIA ORTTICA POR INTERREGISTACO

1:2000 DISTANCIA DAS CURVAS DE NIVEL 2m