

Plano 0 | cota 100.00

Legenda de tintas

- pedra
- madeira
- betão
- gesso cartonado
- acabamento
- água
- tomada de corrente
- aplicação de lecto
- aplicação de parede
- Amatura com lâmpada fluorescente
- Válvula de extração

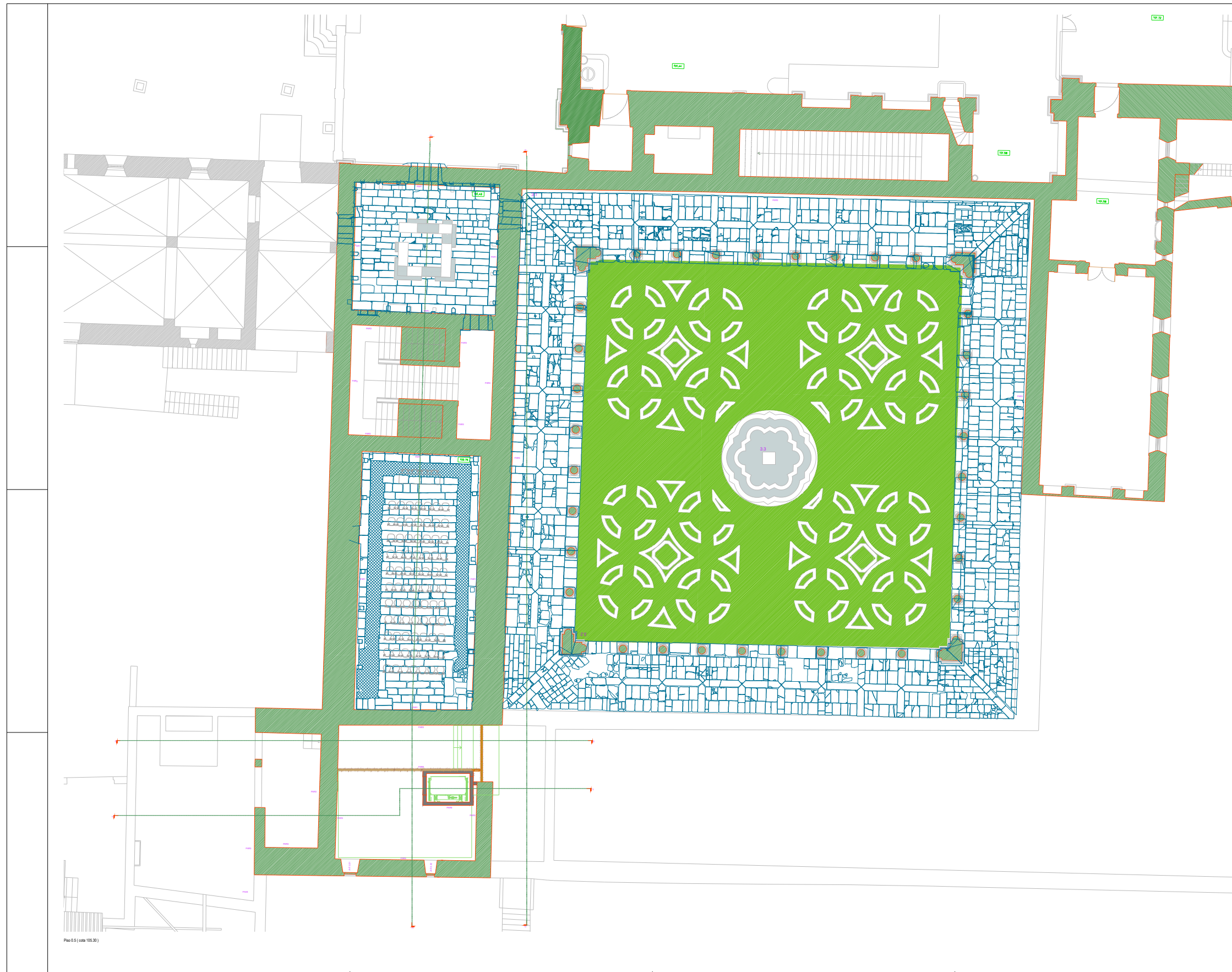
- Legenda**
- 1.02RJA
 - 1.1 Sala
 - 1.2 Capela-Mor
 - 1.3 Capela-Mor do Santíssimo
 - 1.4 Arco Sacristia
 - 1.5 Sacristia
 - 1.6 Cloa alto
 - 2.0 A POENTE
 - 2.1 Alca / Passagem
 - 2.2 Balcão abside/tribuna
 - 2.3 Armário/linha de apoio aos funcionários
 - 2.4 Sanitários funcionários
 - 2.5 Espaço de 5.º andar
 - 2.6 Alca II
 - 2.7 Elevador
 - 2.8 Sanitários masculinos
 - 2.9 Sanitários femininos
 - 2.10 Sanitário oficina motor
 - 2.11 Sanitário Sala polivalente
 - 2.12 Cozinha
 - 2.13 Sala interpretativa
 - 2.14 Antiga residência parquial
 - 2.15 Alvaros
 - 2.16 Sala
 - 2.17 Varanda
 - 3.0 ALTO
 - 3.1 Claustro
 - 3.2 Jardim de alcaustro
 - 3.3 Forno
- ESPAÇOS EXTERIORES**
- A. Terrace
 - B. Alca

- Mapa de acabamentos**
- PK01_Pavimento original em lapido granítico a recuperar, preservando materiais e estereotomia (Alca principal)
 - PK02_Pavimento original em lapido granítico a recuperar, preservando materiais e estereotomia (Claustro)
 - PK03_Pavimento original em lapido granítico a recuperar, preservando materiais e estereotomia (Claustro)
 - PK04_Pavimento em saltilo
 - PK05_Pavimento em saltilo
 - PK06_Pavimento em app corten
 - PK07_Pavimento em microbetão
 - PK08_Pavimento original em lapido granítico a recuperar, preservando materiais e estereotomia (Publidade)
 - PK09_Pavimento original em estubo de madeira
 - PK10_Pavimento em micro cimento na varanda
 - PK11_Pavimento rebocada
 - PK12_Pavimento em gesso cartonado + vibratón circo
 - PK13_Pavimento em gesso à vista devidamente rebocado, consolidado e lapa
 - PK14_Pavimento em vibratón circo
 - PK15_Pavimento em app corten
 - PK16_Pavimento em lapido granítico a recuperar
 - PK17_Pavimento em gesso cartonado
 - PK18_Pavimento em betão
 - PK19_Pavimento em travertino de madeira



Nota:
 Todas as cotas, planimétricas e alométricas, deverão ser obrigatoriamente confirmadas no local. Qualquer discrepância deverá ser comunicada aos projectistas.

versão	descrição de modificação	data	elaborado



Plano 0.5 (cota 105.30)

- Legenda de bases
- pedra
 - madeira
 - betão
 - gesso cartonado
 - isolamento
 - água
 - área ajardinada
 - lamada de concreto
 - aplicação de tecto
 - aplicação de parede
 - Armadura com lamada ferecente
 - Cambeiro de pil
 - Válvula de extração

Legenda

- 1.0 REJA
- 1.1 Nave
- 1.2 Capela-Mor
- 1.3 Capela-Mor de Santíssimo
- 1.4 Arco Sacristia
- 1.5 Sacristia
- 1.6 Claustro
- 2.0 ALA POENTE
- 2.1 Ala L (Recepção)
- 2.2 Sala de reuniões
- 2.3 Armazenagem de água em funcionamento
- 2.4 Sanitários femininos
- 2.5 Cozinha de S. Bento
- 2.6 Sala L
- 2.7 Elevador
- 2.8 Sanitários masculinos
- 2.9 Sanitários femininos
- 2.10 Sanitário de limpeza motor
- 2.11 Instalação Sala polivalente
- 2.12 Cozinha
- 2.13 Sala de impressão
- 2.14 Aluga instalação parquise
- 2.15 Armazém
- 2.16 Sala
- 2.17 Varanda
- 3.0 CLAUSTRO
- 3.1 Claustro
- 3.2 Jardim do claustro
- 3.3 Fonte
- ESPÁCIOS EXTERIORES
- A.1 Varanda
- B.10



Cota 4



Nota: Todas as cotas, planimétricas e alométricas, deverão ser obrigatoriamente confirmadas no local. Qualquer discrepância deverá ser comunicada aos projectistas.

revisão	descrição da modificação	data	rubrica

DRCN - Direcção de Serviços dos Bens Culturais

Monastério de Santa André de Rendufe, Braga data: 12/2011

Projecto de Recuperação e Restauro da Ala Poente e Claustro fase: P. Execução

Planta Plano 0.5 - Projecto Proposto escala: 1:100

DRCN / DIBIC - João Carlos Santos, Arq. Com: Isabel Norton, B. Moita, C. Gonçalves, G. Vasconcelos, R. Couto

Rua da Igreja de Rendufe, 4150-001 Ponte albo.drcn@cultureiro.pt tel: +351 226 191 080 fax: +351 226 179 385

