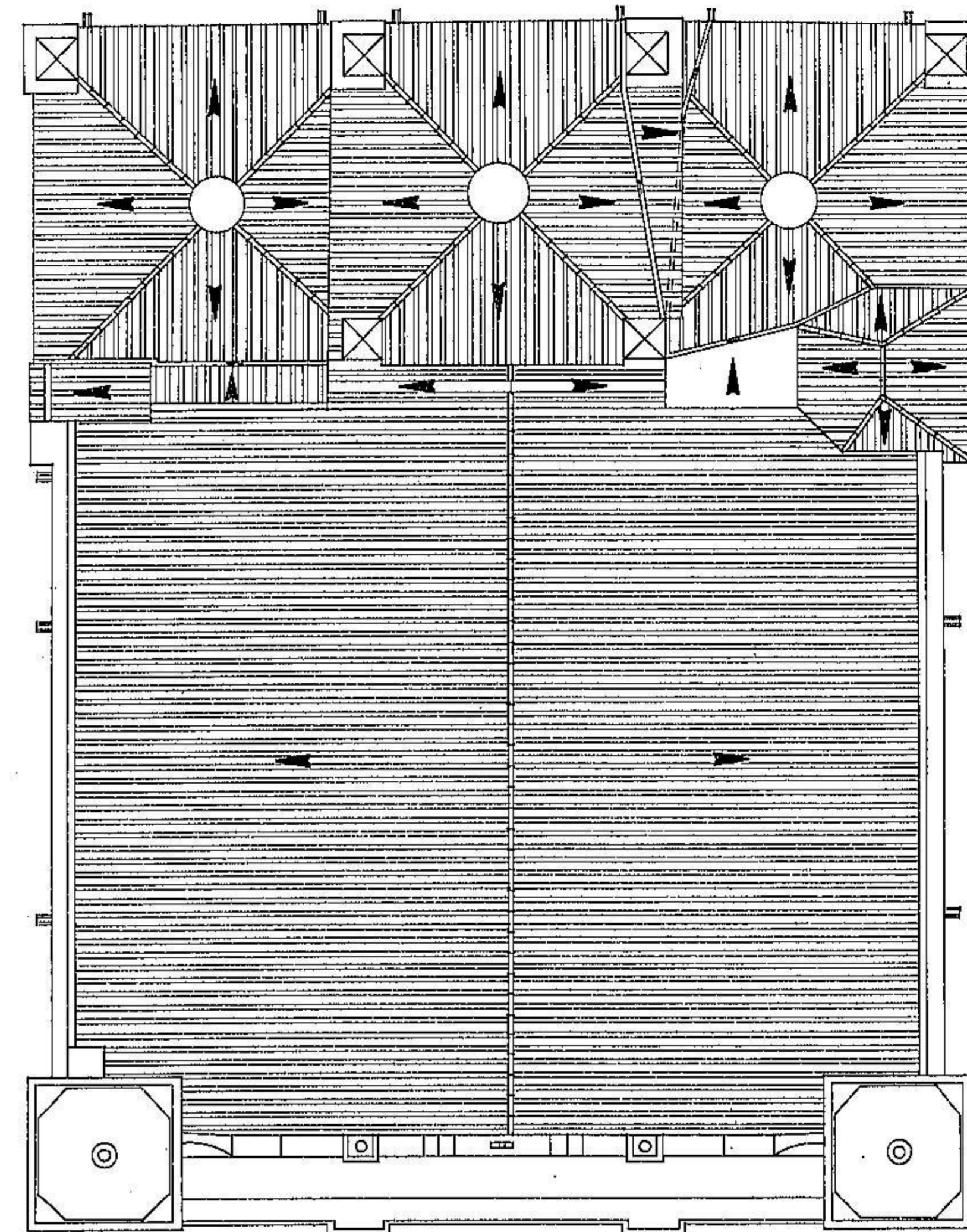



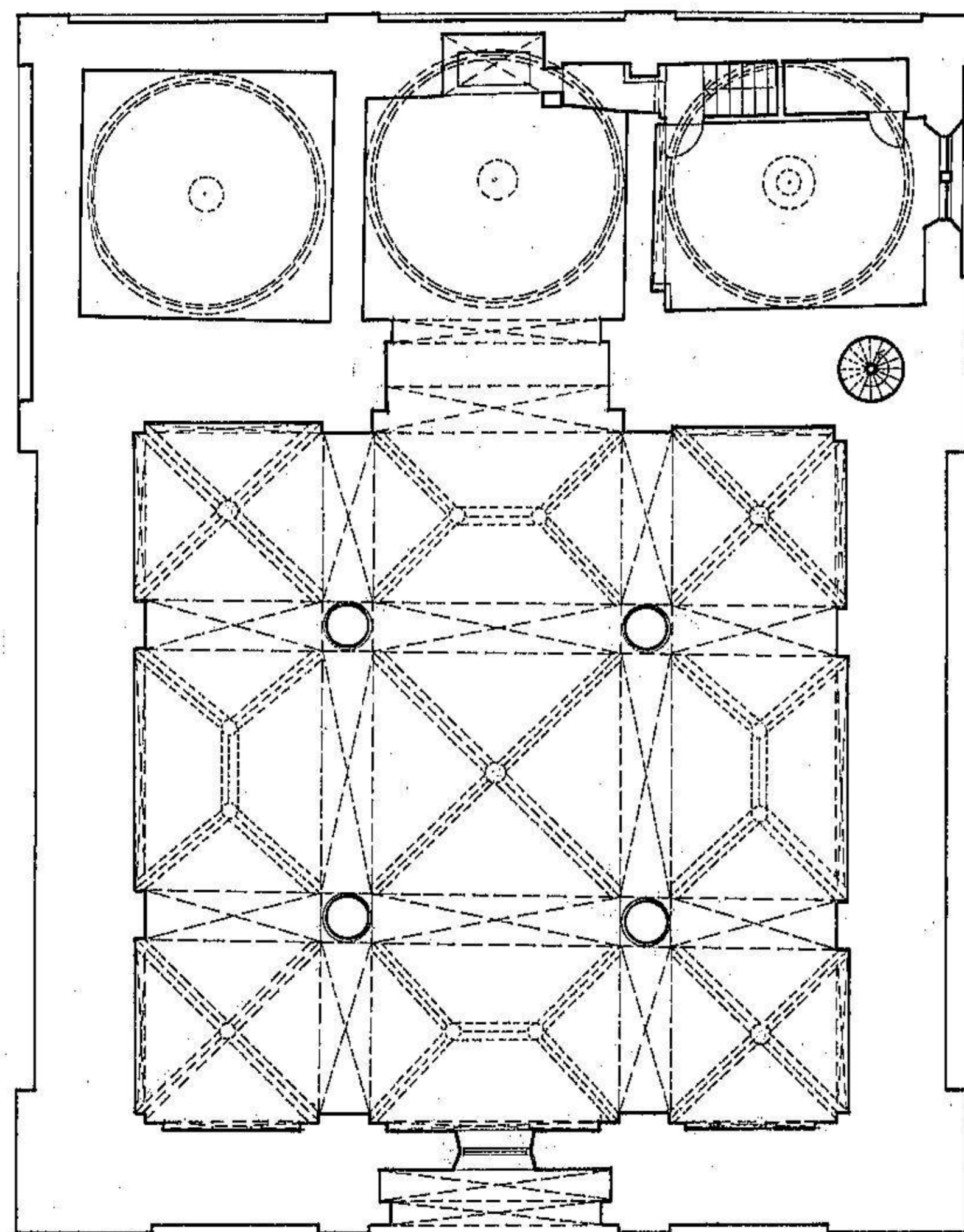
PISO 1



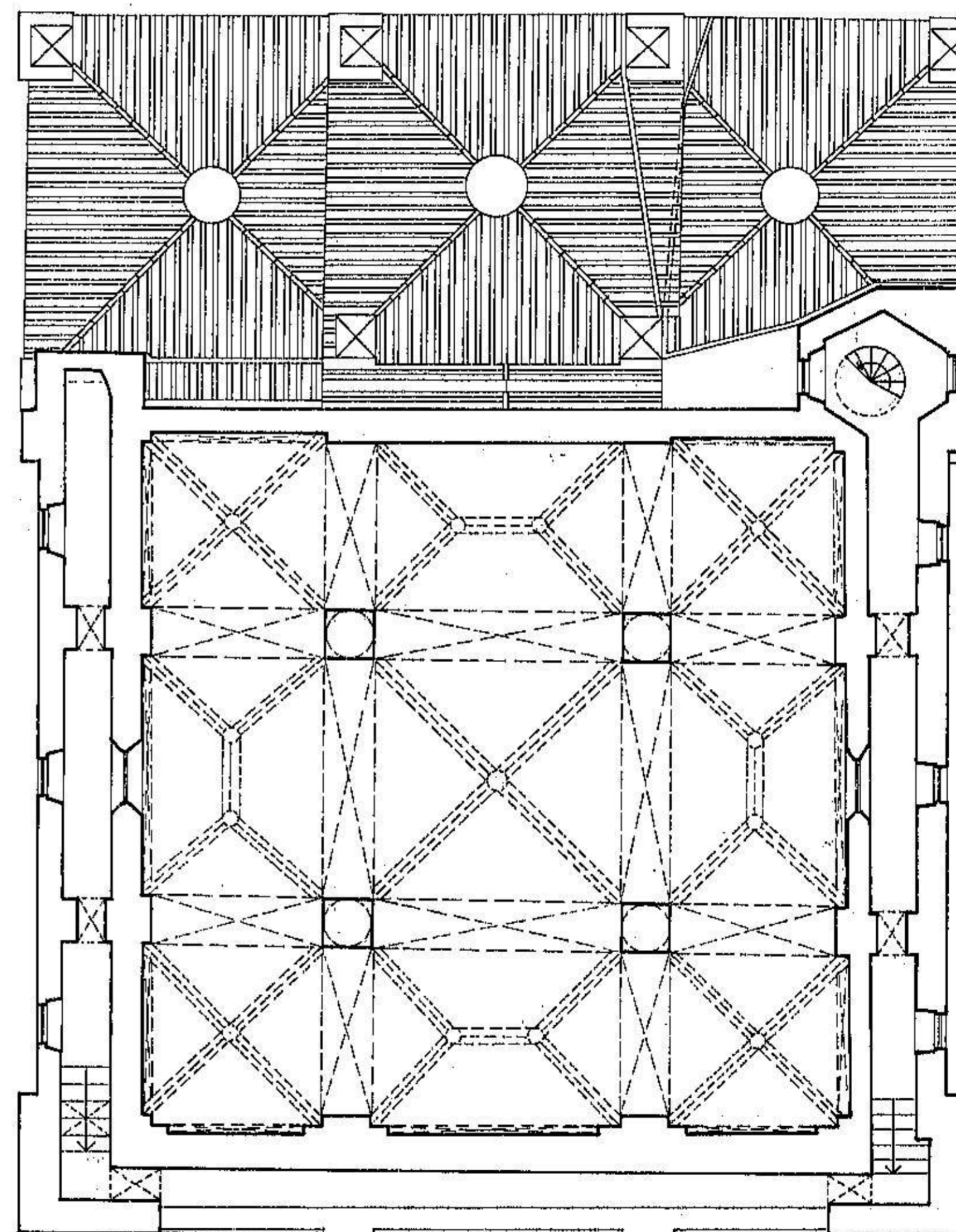
COBERTURA

205441

 M.O.P. DGEMN Direcção Regional de Edifícios e Monumentos do Sul	IGREJA MATRIZ DE N.ª S.ª DA LAGOA - MONSARAZ -		S.07.11.03/002
	PLANTAS - PISO 1 / COBERTURA		desenho n. 1
projectou	desenhou	data	escala
		04/1998	1:100



PISO 2



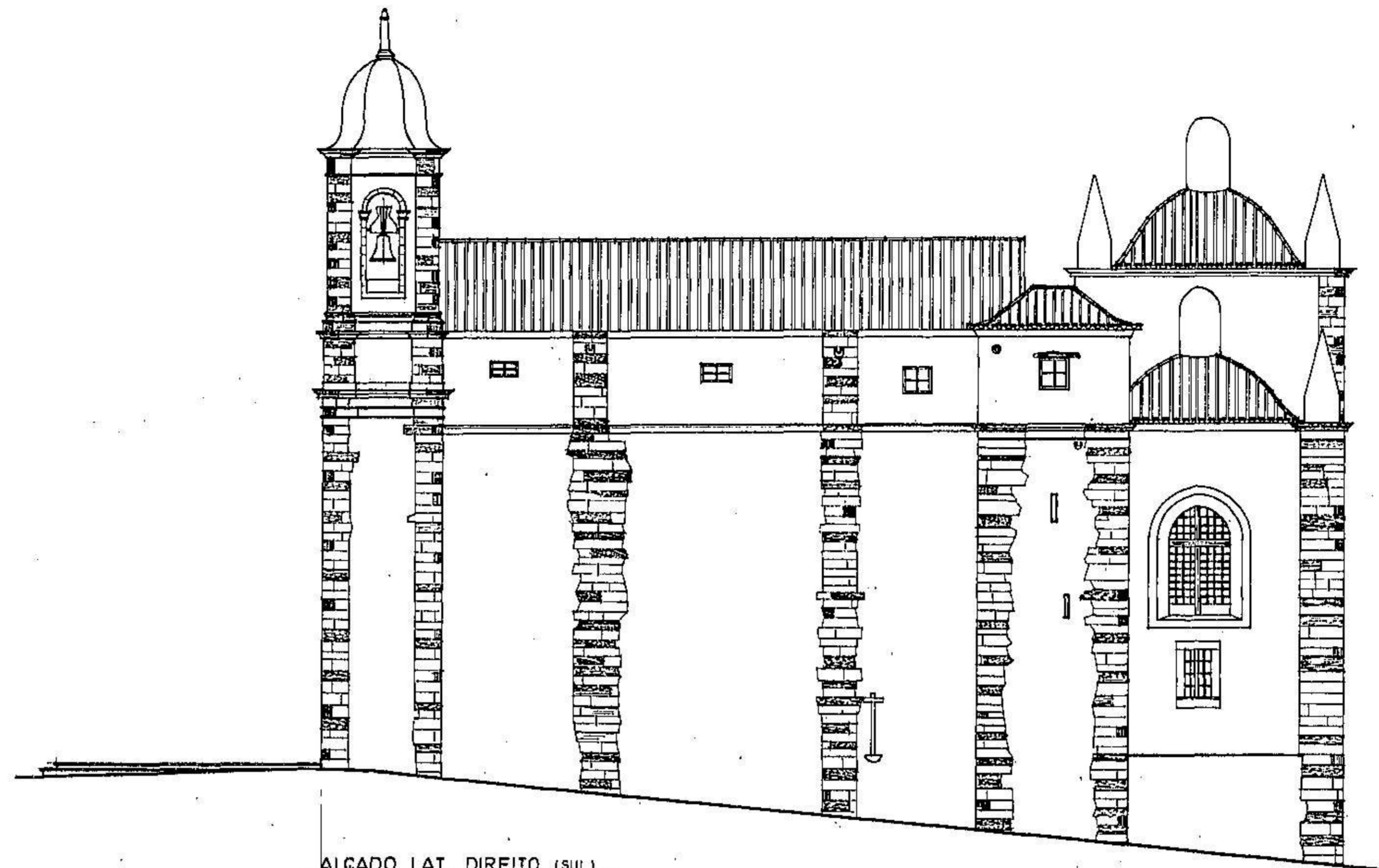
PISO 3

205 442

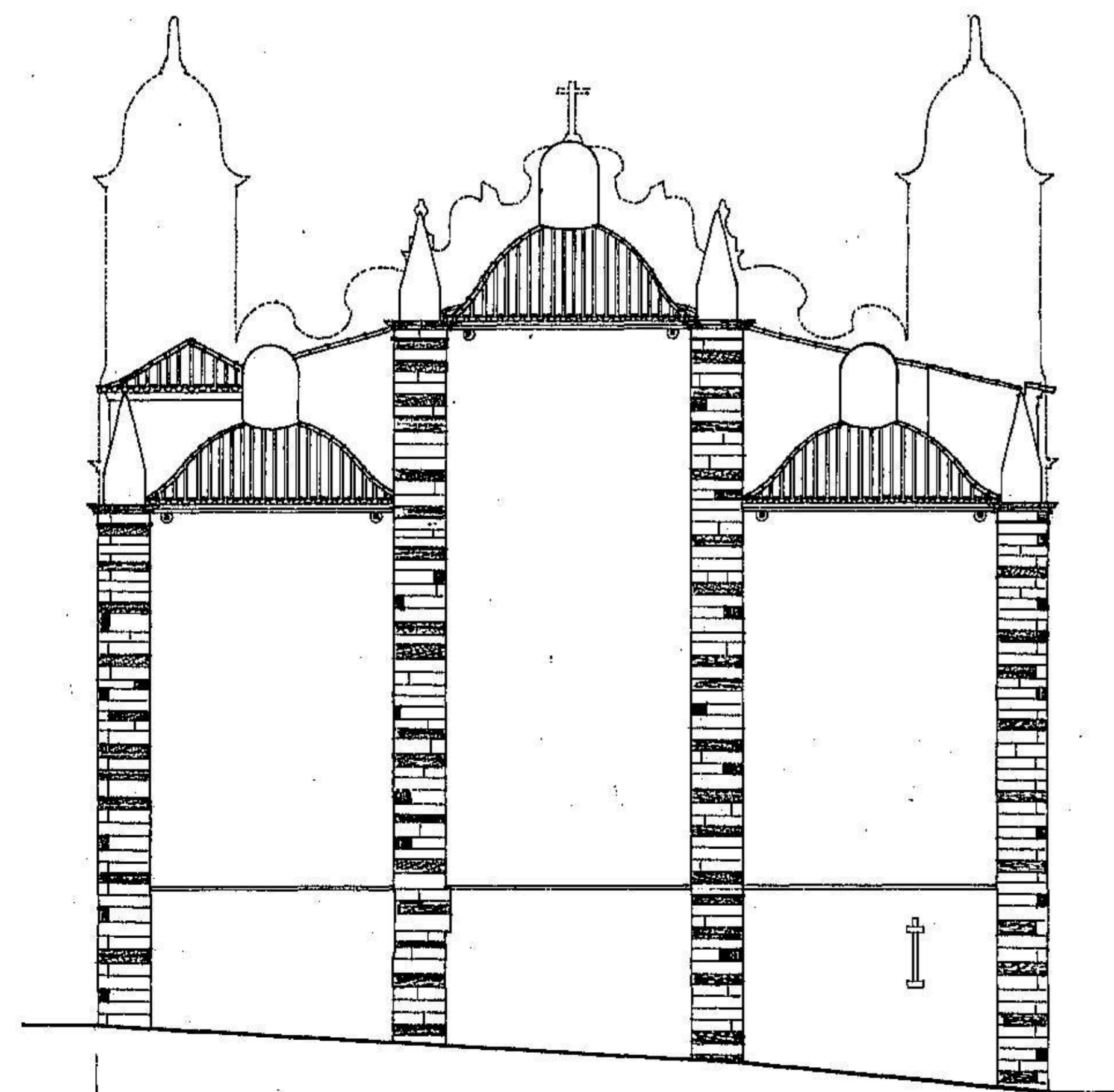
	IGREJA MATRIZ DE N.ª S.ª DA LAGOA		S. 07. 11. 03 002
	- MONSARAZ -		desenho n.º
	PLANTAS - PISO 2 / PISO 3		2
	projectou	desenhou	data
	<i>[Signature]</i>	04/1998	1:100



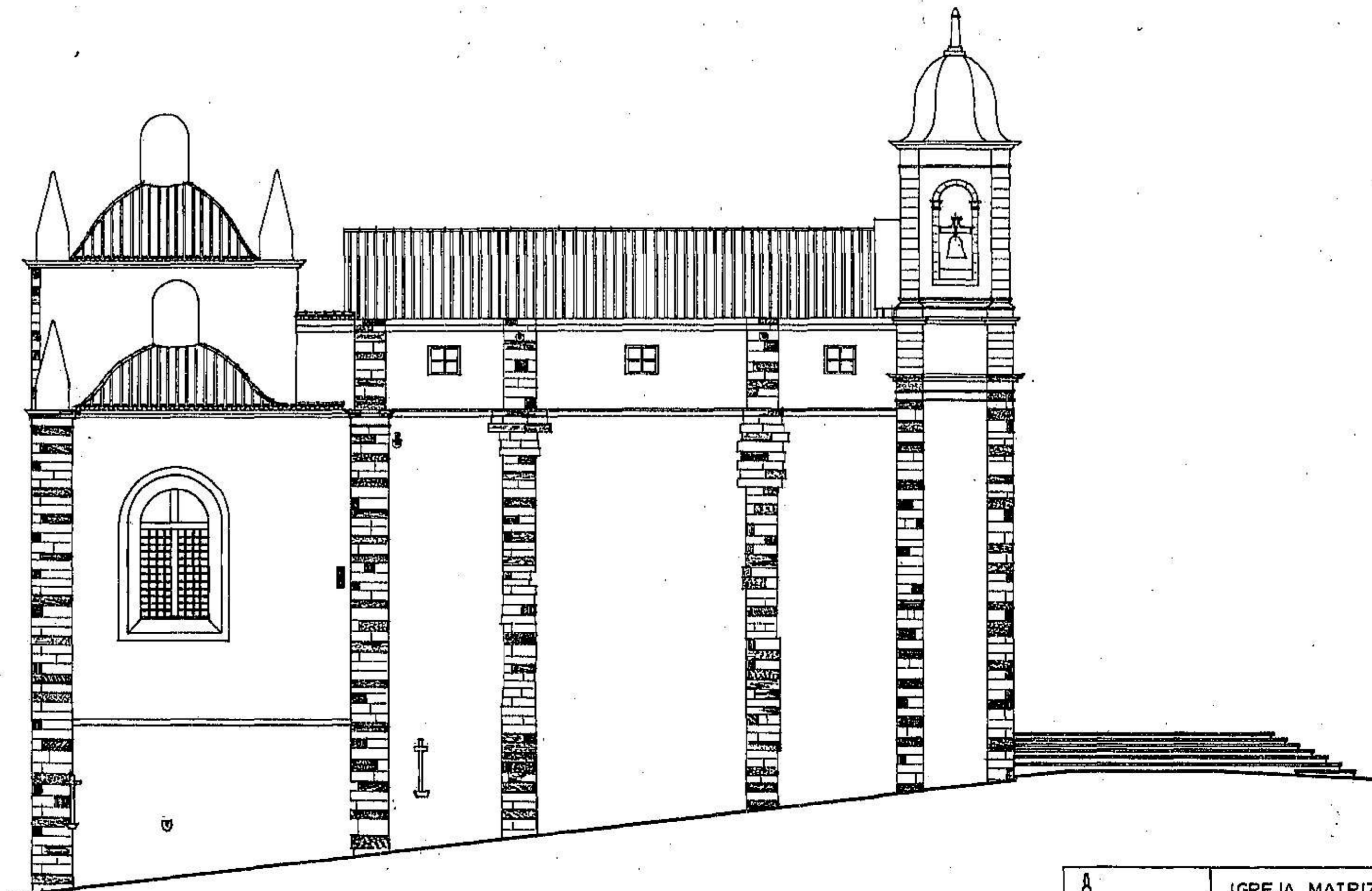
ALÇADO PRINCIPAL (POENTE)



ALÇADO LAT. DIREITO (SUL)




ALÇADO POSTERIOR (NASCENTE)



ALÇADO LAT. ESQUERDO (NORIE)

205 443

 <b>M.O.P.</b> <b>DGEMN</b> Direcção Regional de Edifícios e Monumentos do Sul	IGREJA MATRIZ DE N.ª S.ª DA LAGOA - MONSARAZ -		S. 07 11 03/002
	ALÇADOS		desenho n. 3
projectou	desenhou <i>[Signature]</i>	data 04/1998	escala 1:100