

TERREIRO

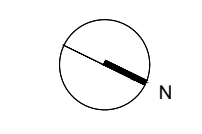
CASA DE RAMALDE  
EDIFÍCIO PRINCIPAL

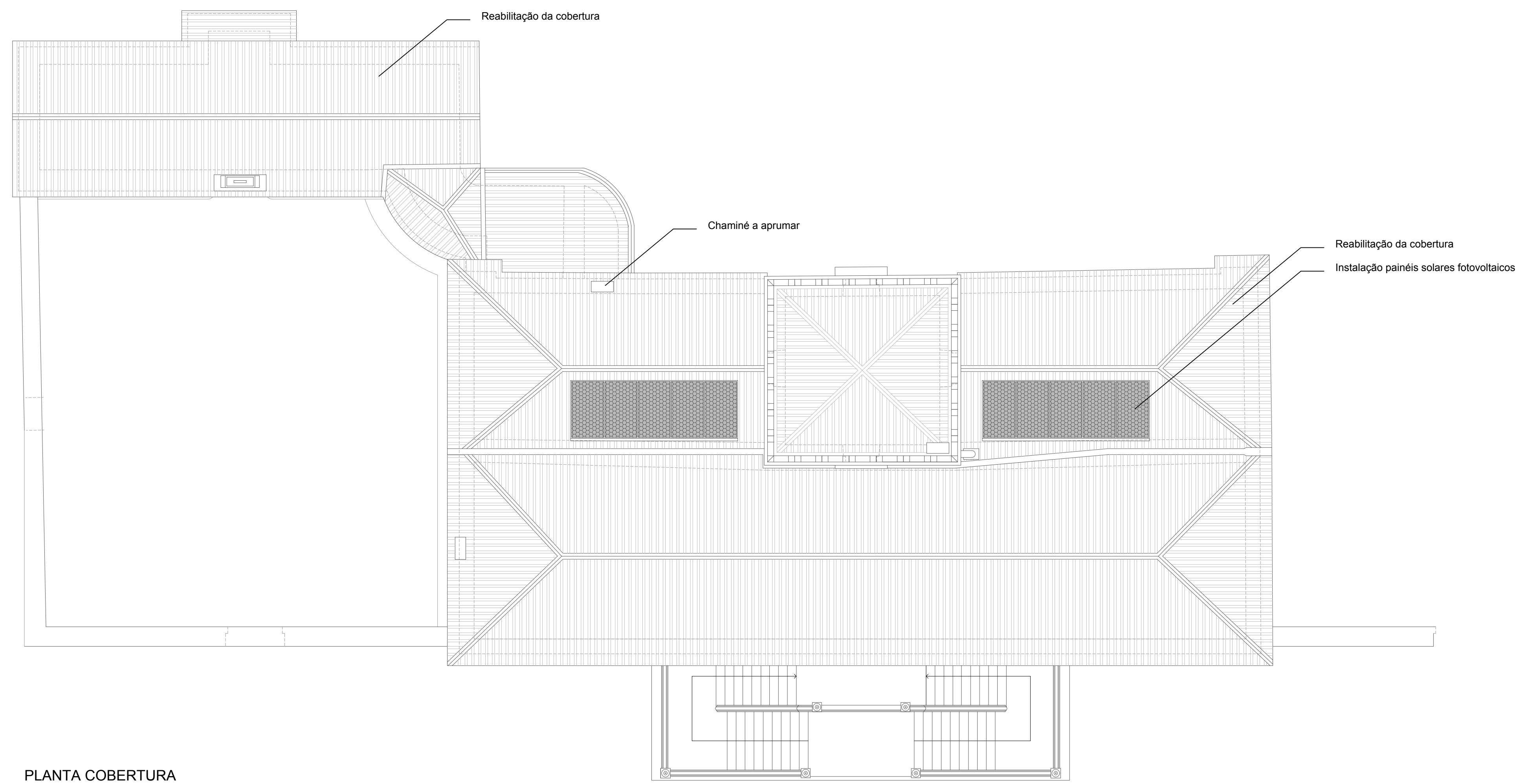
TORREÃO

CAPELA

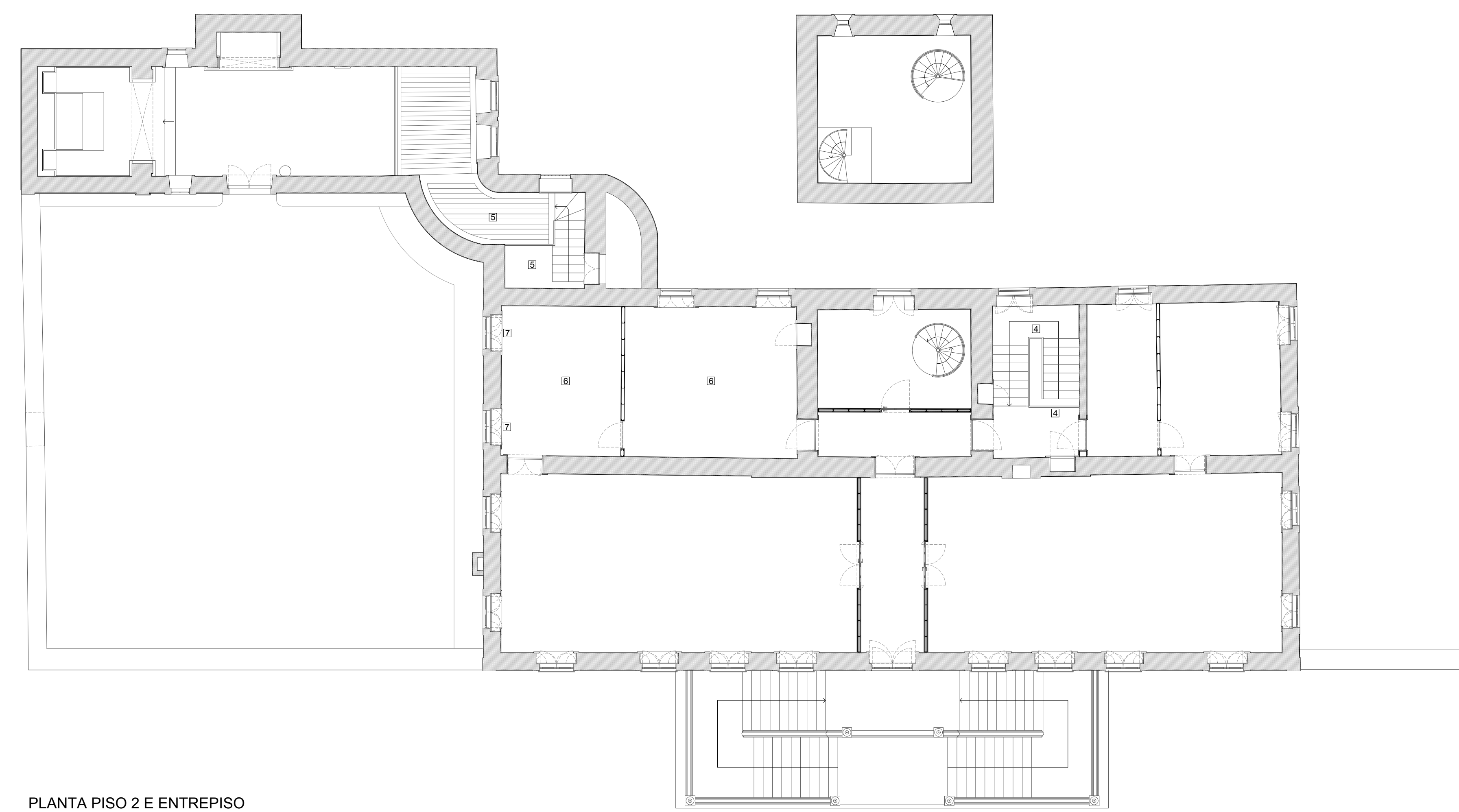
EDIFÍCIO DA CAFETARIA

EDIFÍCIO DO ARQUIVO

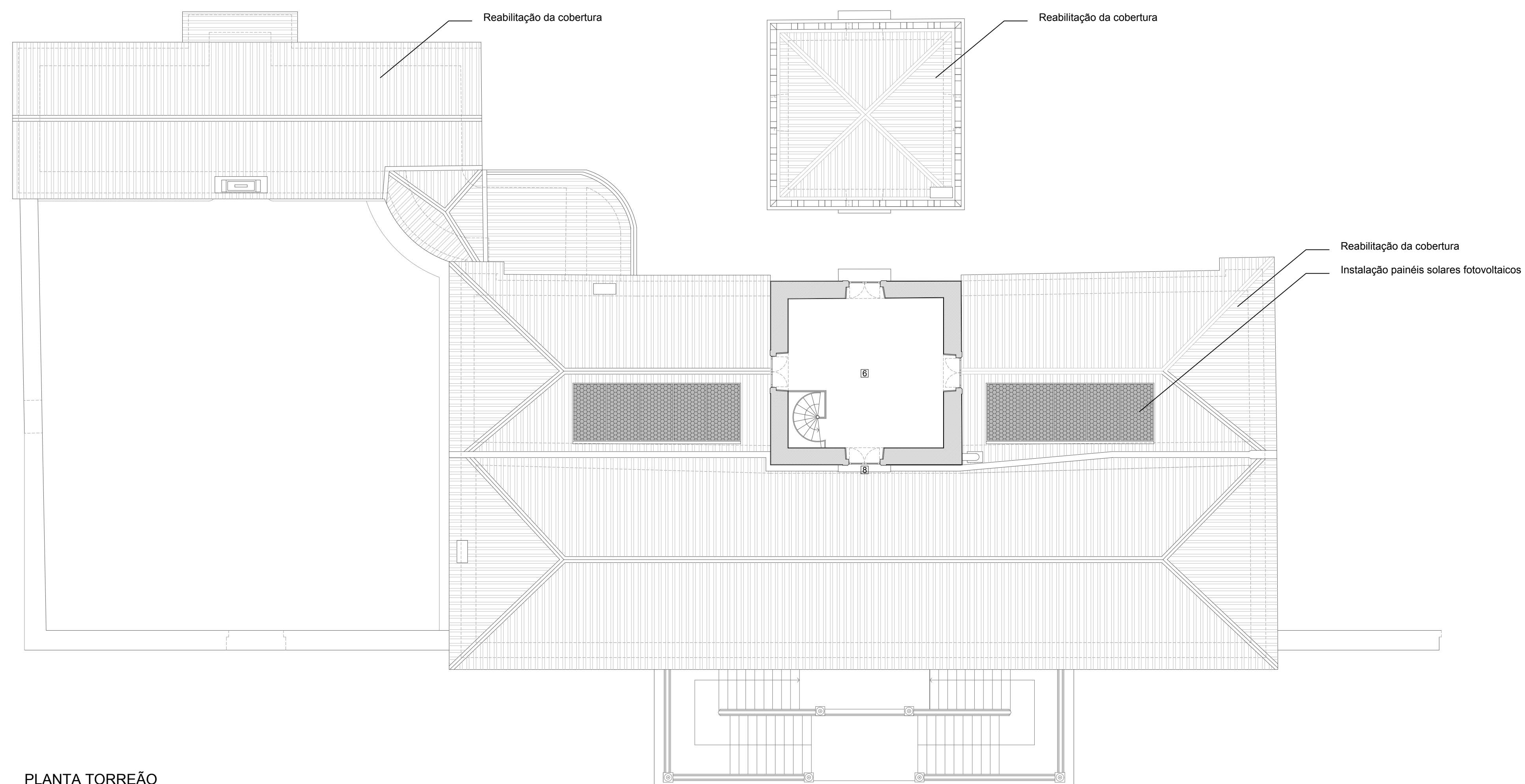




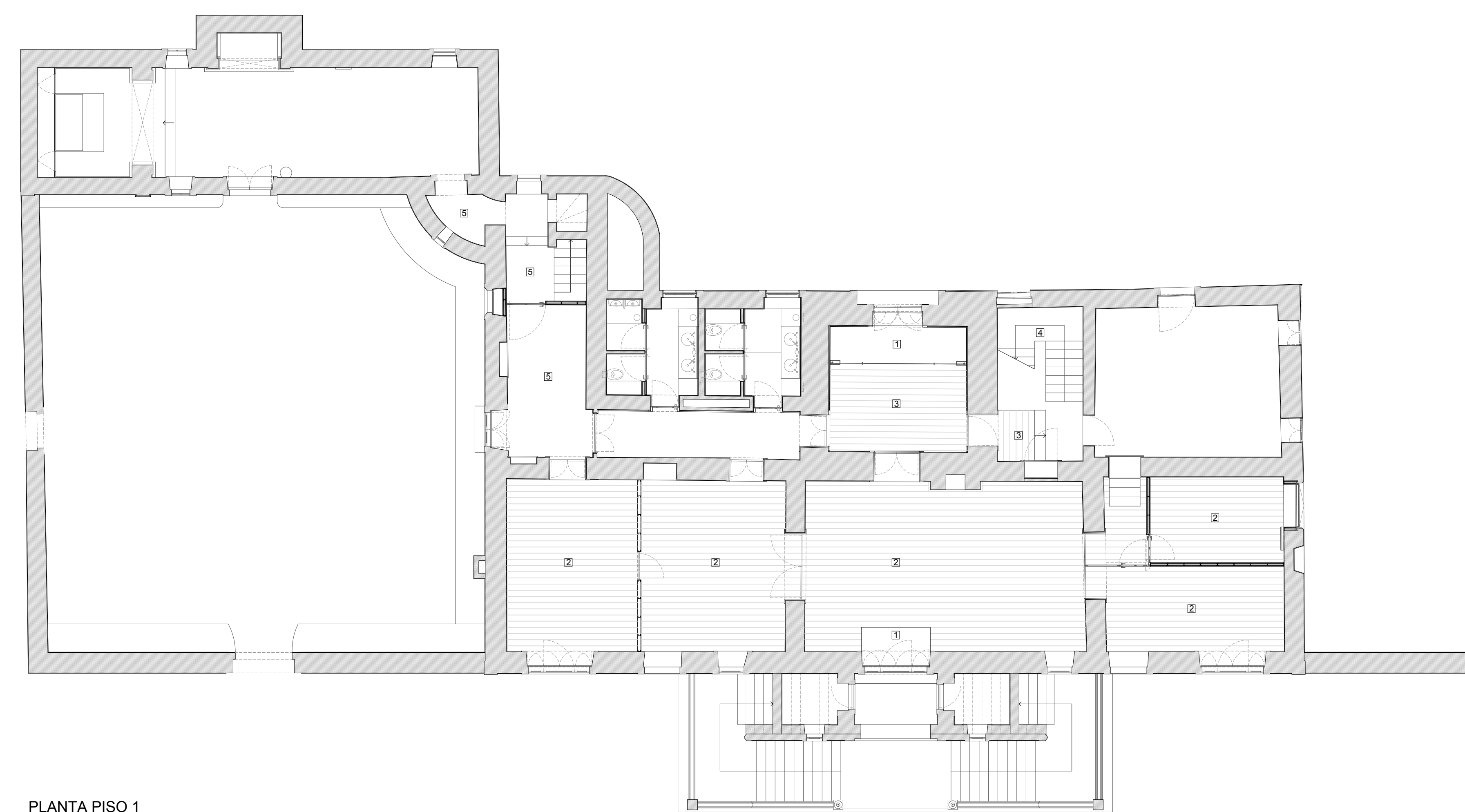
PLANTA COBERTURA



PLANTA PISO 2 E ENTREPISO

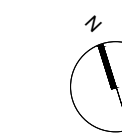


PLANTA TORREÃO



PLANTA PISO 1

- 1) Forneçimento e colocação de tapete de carro (0405.05)
- 2) Tratamento de soalho (0405.03)
- 3) Reparação de soalho (0405.04)
- 4) Reparação e reforço de corrimão (0405.01)
- 5) Pintura interior de tectos e paredes (0402.02)
- 6) Pintura interior de tectos e paredes (0402.01)
- 7) Restauro de vãos de janela (0401.00)
- 8) Tratamento de grade de vão (0403.00)



DIRECÇÃO REGIONAL DE CULTURA DO NORTE  
DIRECÇÃO DE SERVIÇOS DOS BENS CULTURAIS  
CASA E QUINTA DE RAMALDE



obra  
Reabilitação das coberturas da Casa de Ramalde e edifício Anexo

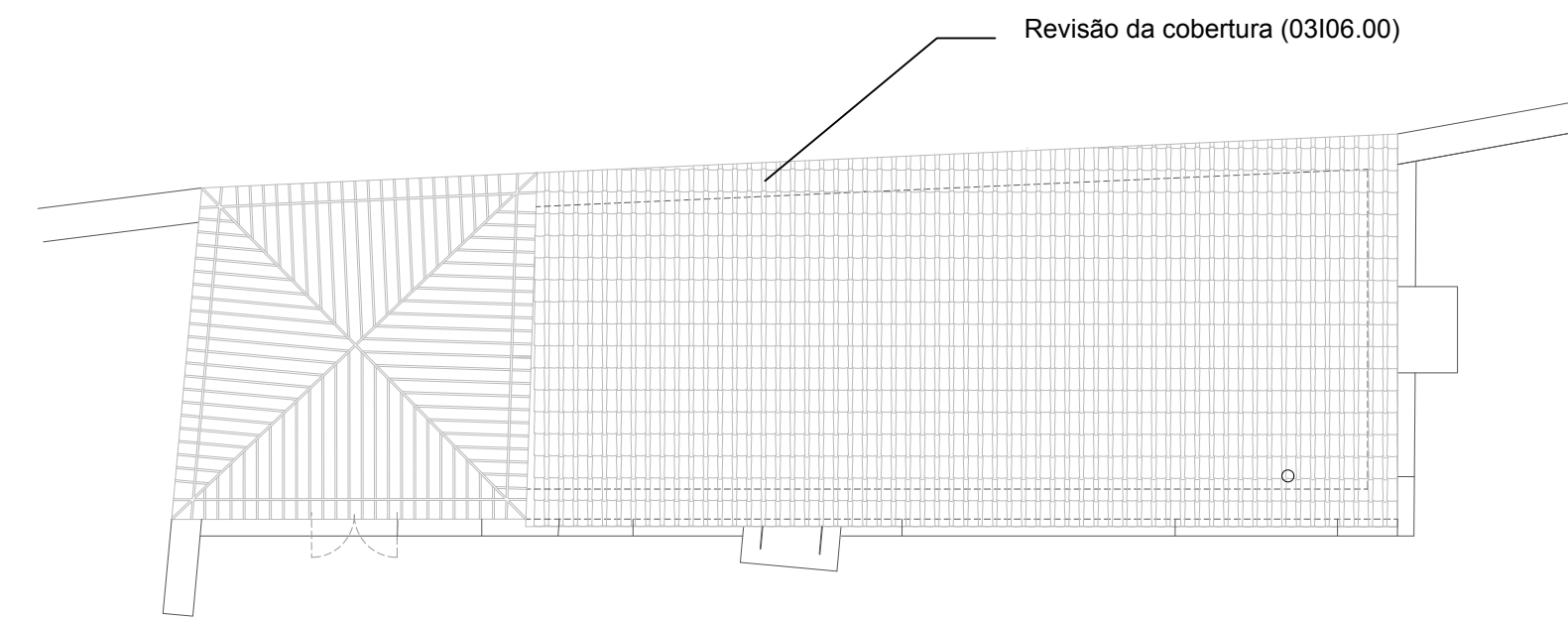
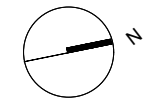
data  
ABRIL 2021

Planta Proposta - Edifício principal (Casa de Ramalde)

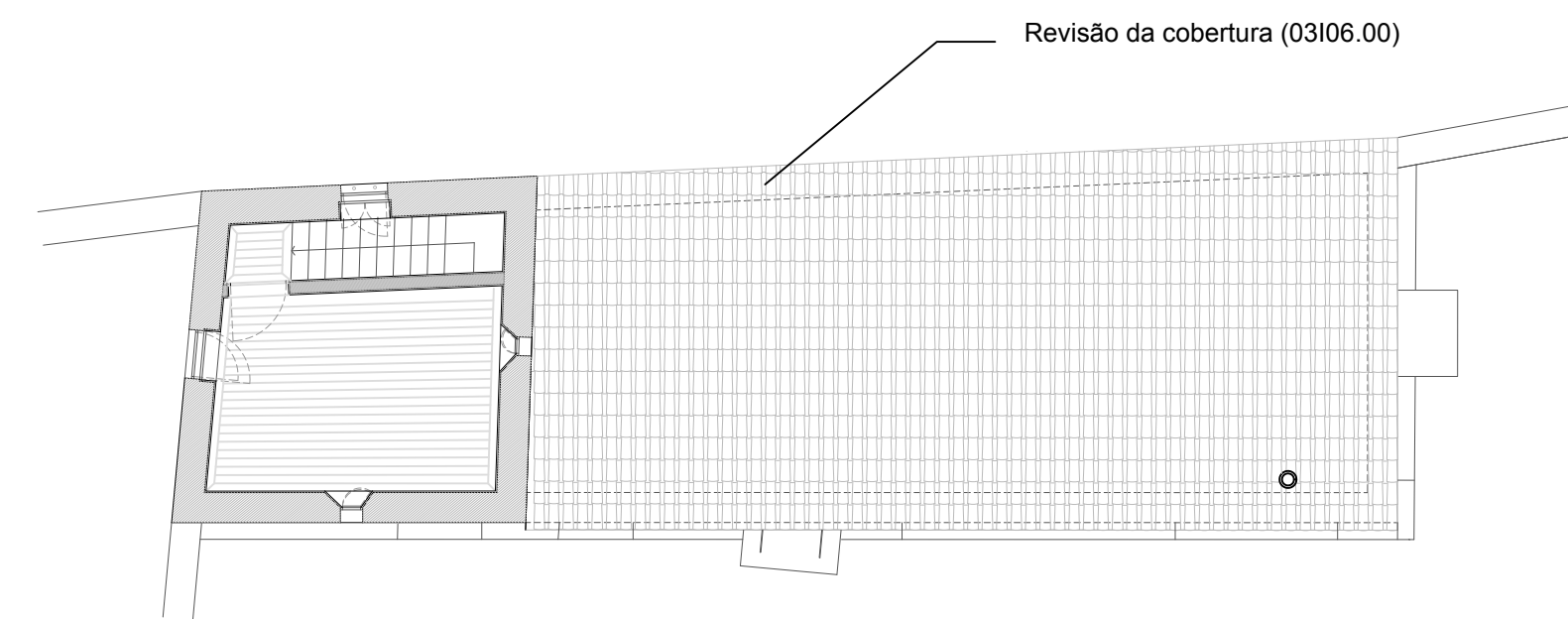
escala  
1 / 100



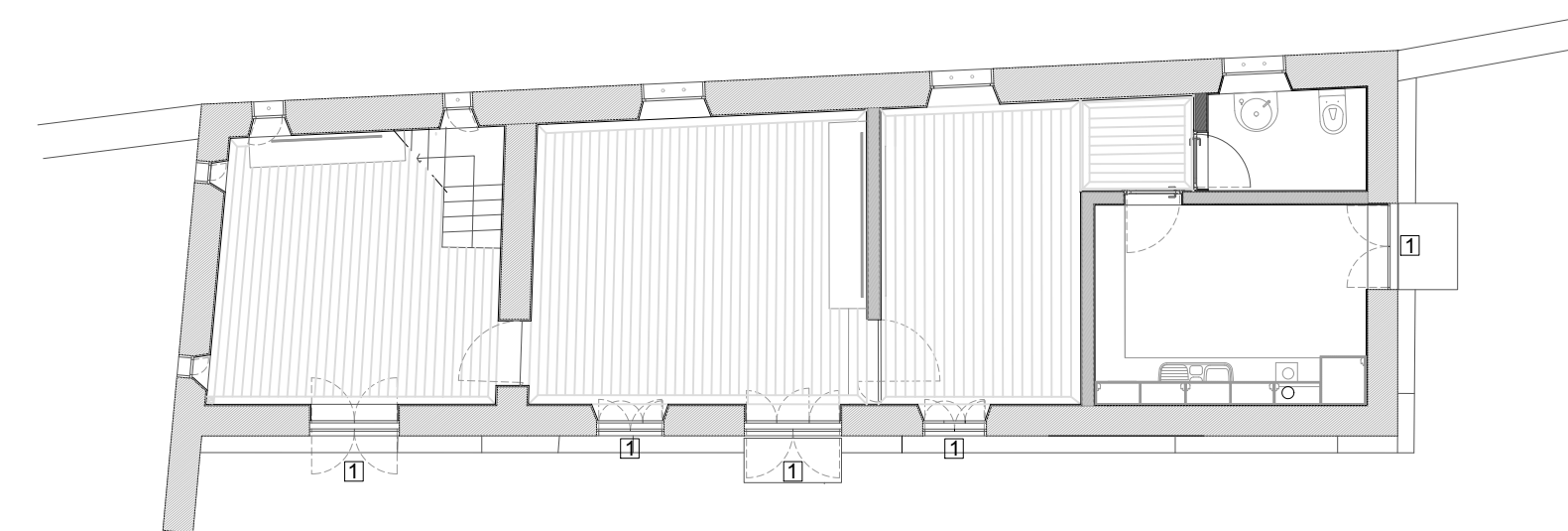
EDIFÍCIO DA CAFETARIA



PLANTA COBERTURA

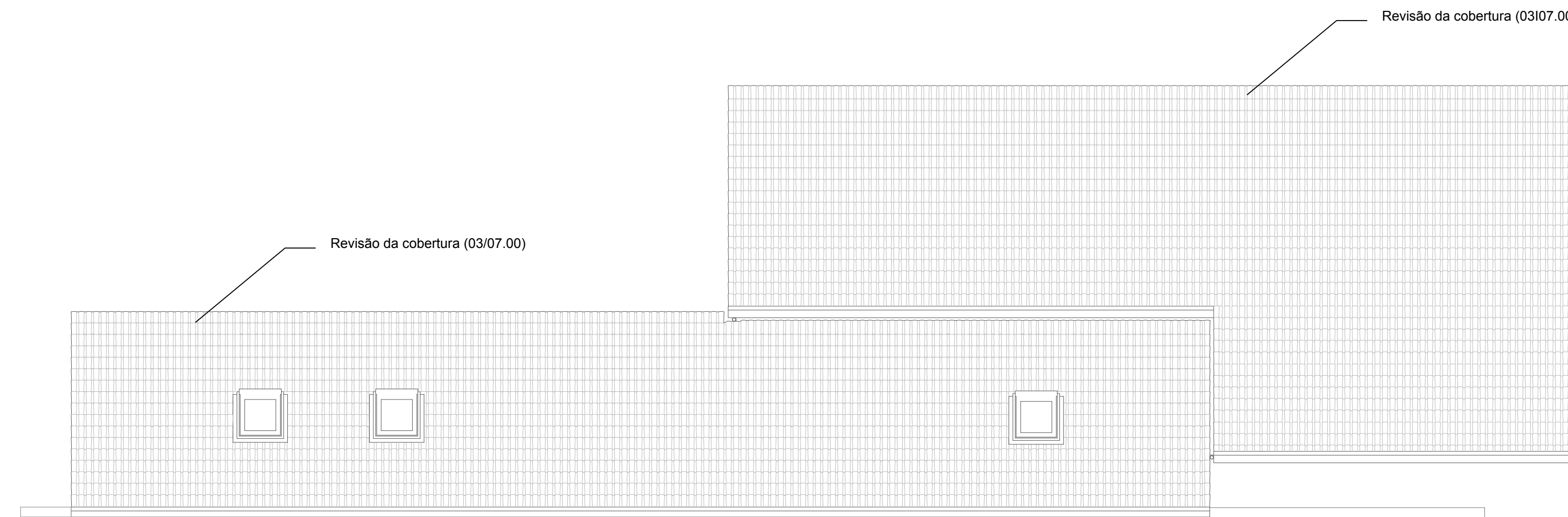
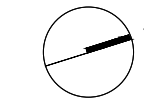


PLANTA PISO 2



PLANTA PISO 1

EDIFÍCIO DO ARQUIVO





PLANTA COBERTURA

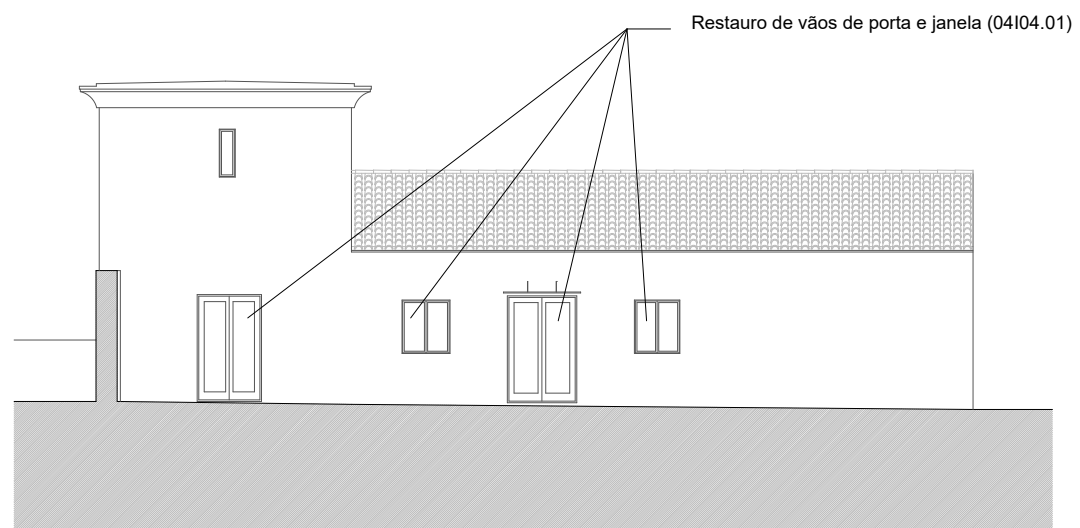


PLANTA PISO 1

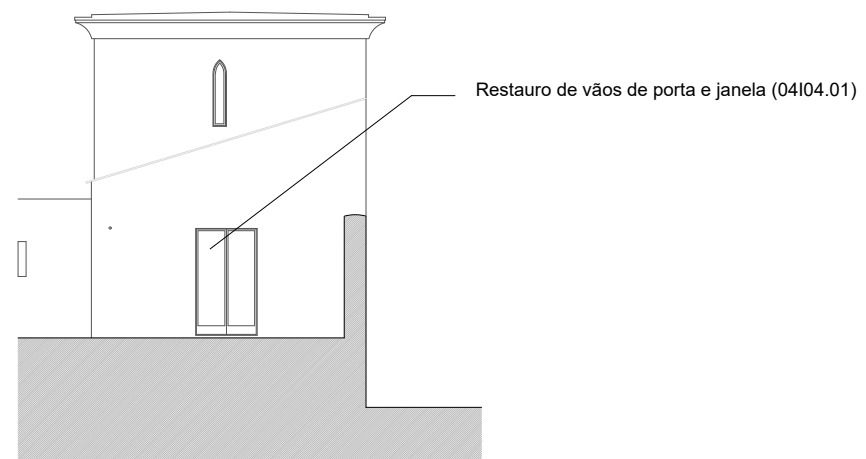
- 1 Restauro de portas e janelas (04104.00)
- 2 Pintura interior de tectos e paredes (04102.03)
- 3 Reposição de fechadura em porta de correr (04105.07)

DIRECÇÃO REGIONAL DE CULTURA DO NORTE		 	
DIRECÇÃO DE SERVIÇOS DOS BENS CULTURAIS			
CASA E QUINTA DE RAMALDE			
obra	Reabilitação das coberturas da Casa de Ramalde e edifícios Anexos	data	ABRIL 2021
Plantas Proposta - Edifícios anexos (Cafetaria/Cozinha e Arquivo)		escala	1 / 100
			<b>04</b>

RESERVADOS TODOS OS DIREITOS DE AUTOR SEGUNDO A LEGISLAÇÃO EM VIGOR

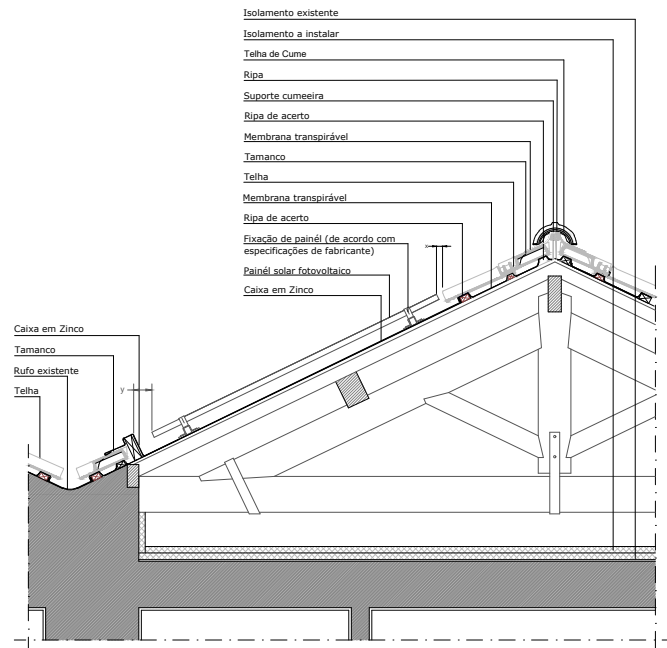


ALÇADO NASCENTE



ALÇADO NORTE

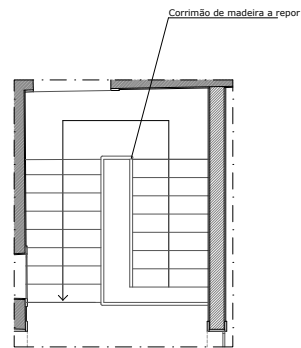
DIRECÇÃO REGIONAL DE CULTURA DO NORTE DIRECÇÃO DE SERVIÇOS DOS BENS CULTURAIS CASA E QUINTA DE RAMALDE		Users\armandopereira\Downloads\Logo DRCH novo.JPG	
obra	Reabilitação das coberturas da Casa de Ramalde e edifícios Anexos (Cafetaria/Cozinha e Arquivo)	data	ABRIL 2021
	Alçados Proposta - Edifícios anexos (Casa de Ramalde)	escala	1 / 100
			<b>05</b>



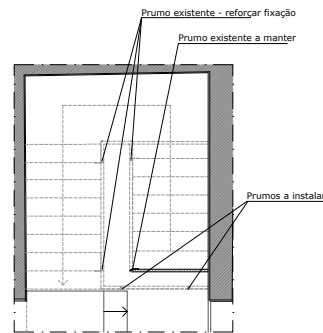
X = Variável em função da dimensão do painél solar fotovoltaico.  
 y = Variável em função da dimensão do painél solar fotovoltaico com um mínimo de 10cm

ESQUEMA DE INSTALAÇÃO DE PAINÉIS SOLARES FOTOVOLTAICOS

ESC. 1 / 20

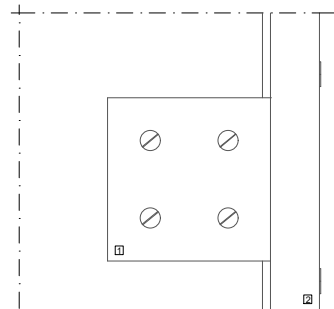


Planta do corrimão

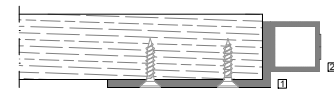


Planta de localização de prumos de corrimão

REPOSIÇÃO E REFORÇO DE CORRIMÃO ESC. 1 / 50

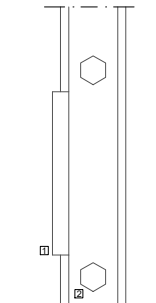


Alçado fixação prumo em degrau

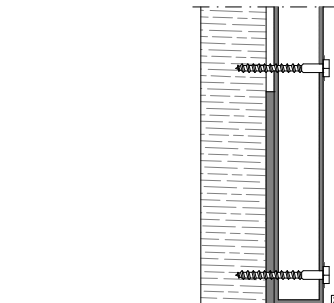


Corte horizontal fixação prumo em degrau

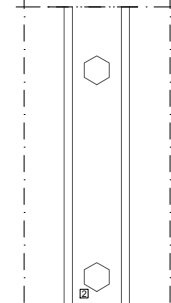
REPOSIÇÃO E REFORÇO DE CORRIMÃO - detalhes ESC. 1 / 2



Alçado fixação prumo em degrau



Alçado fixação prumo em patamar



Alçado fixação prumo em patamar

1 Chapa em aço inoxidada  
 2 Tubular em aço inoxidado

DIRECÇÃO REGIONAL DE CULTURA DO NORTE DIRECÇÃO DE SERVIÇOS DOS BENS CULTURAIS CASA E QUINTA DE RAMALDE		<small>www.drcn.gov.pt</small>	
data Realibitação das coberturas da Casa de Ramalde e edifícios Anexos (Cafetaria/Cozinha e Arquivo)	data ABRIL 2021	escala 1 / 20; 1 / 50; 1 / 2	06
<small>RESERVADOS TODOS OS DIREITOS DE AUTOR SEGUNDO A LEGISLAÇÃO EM VIGOR</small>			