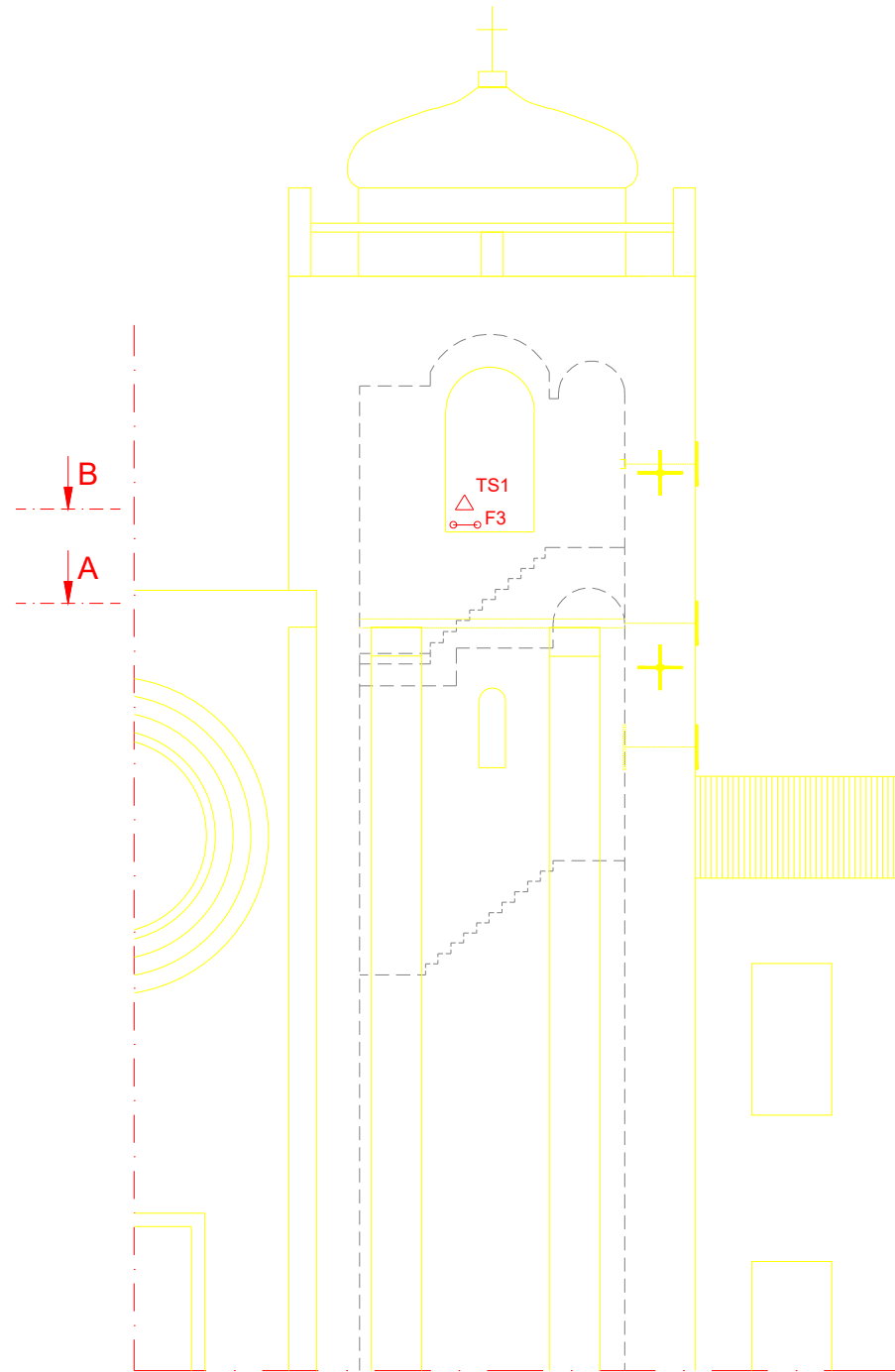


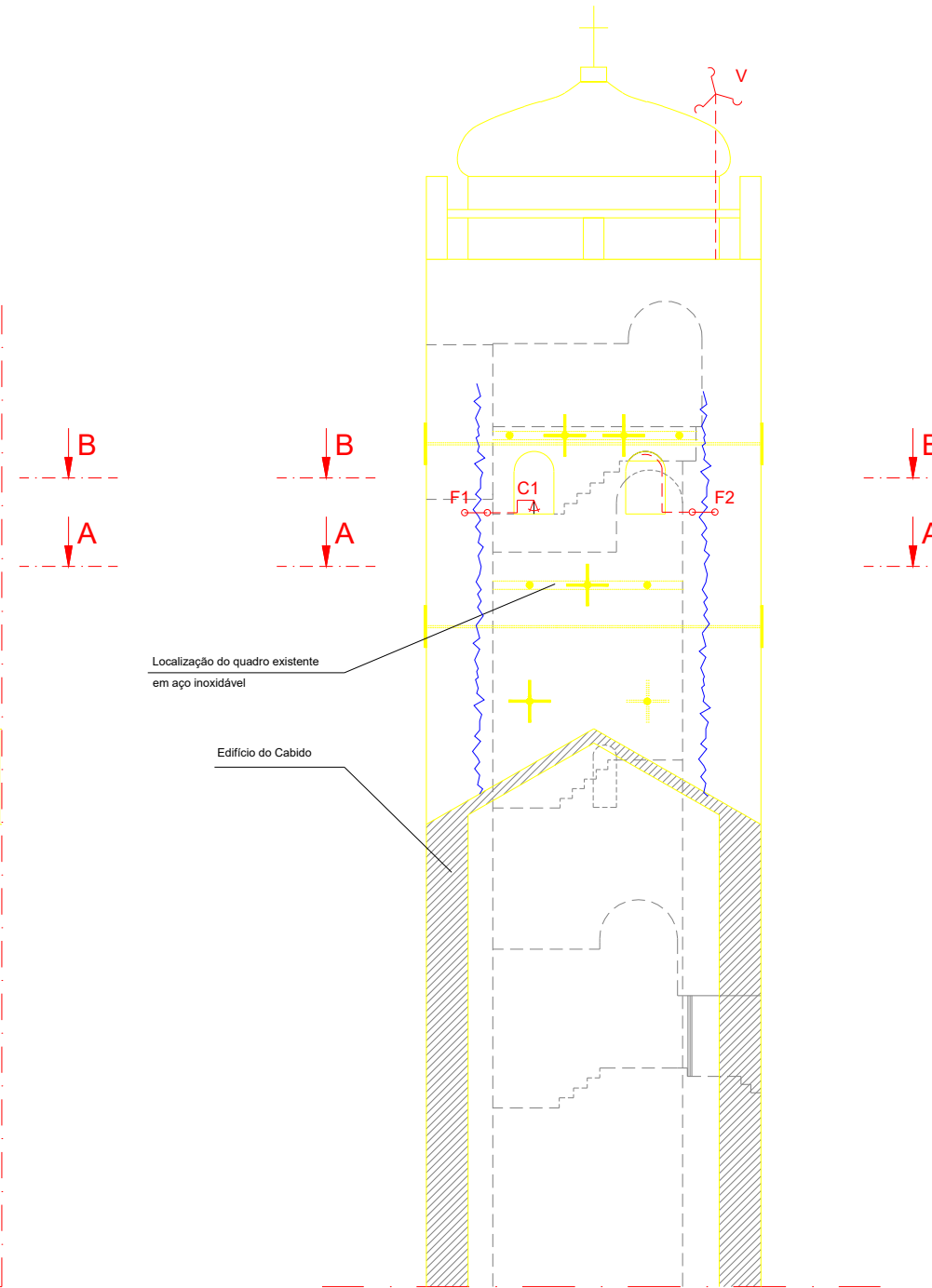
Alçado principal da torre Sul

Escala 1/100



Alçado lateral direito

Escala 1/100



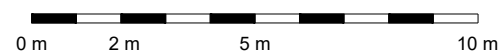
Legenda:

	Fendas existentes a monitorizar
	Cablagem
SENSORES:	
	Fissurómetro (número)
	Clinómetro (número)
	Extensómetro (número)
	Temperatura na superfície (número)
	Temperatura e humidade
	Anemómetro
	Sistema de aquisição e armazenamento de dados

Notas:

- Todas as cotas devem ser confirmadas no local

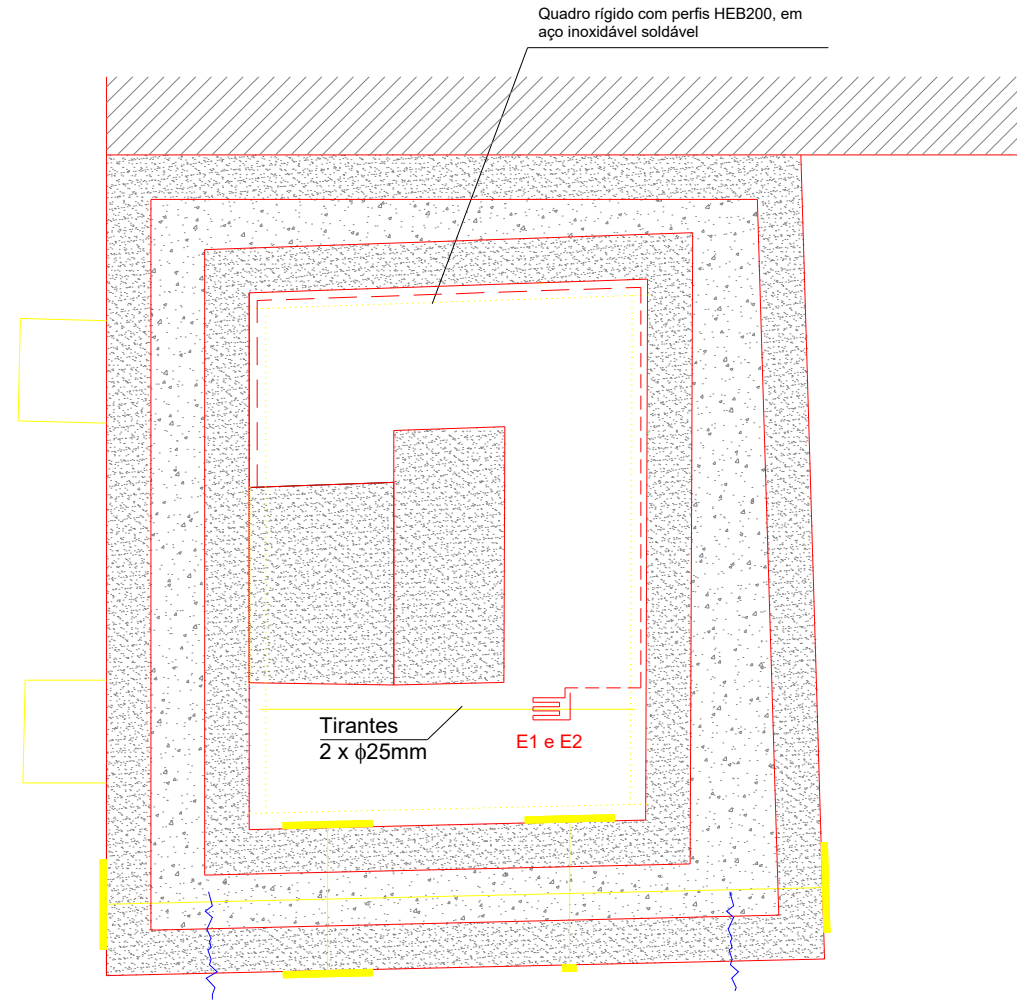
Escala:



	UNIVERSIDADE DO MINHO Departamento de Engenharia Civil Campus de Azurém 4800-058 Guimarães	Requerente: Instituto Português do Património Arquitectónico Direcção Regional do Porto
Processo: 04-DEC/E-2	Ficheiro: Plano_Monitorizacao.dwg	Descrição:
Desenhado:	Verificado:	Torre Sul da Sé do Porto Plano de Monitorização (Alçados)
Escala: 1/100	Data: Março 2004	Desenho: Nº01

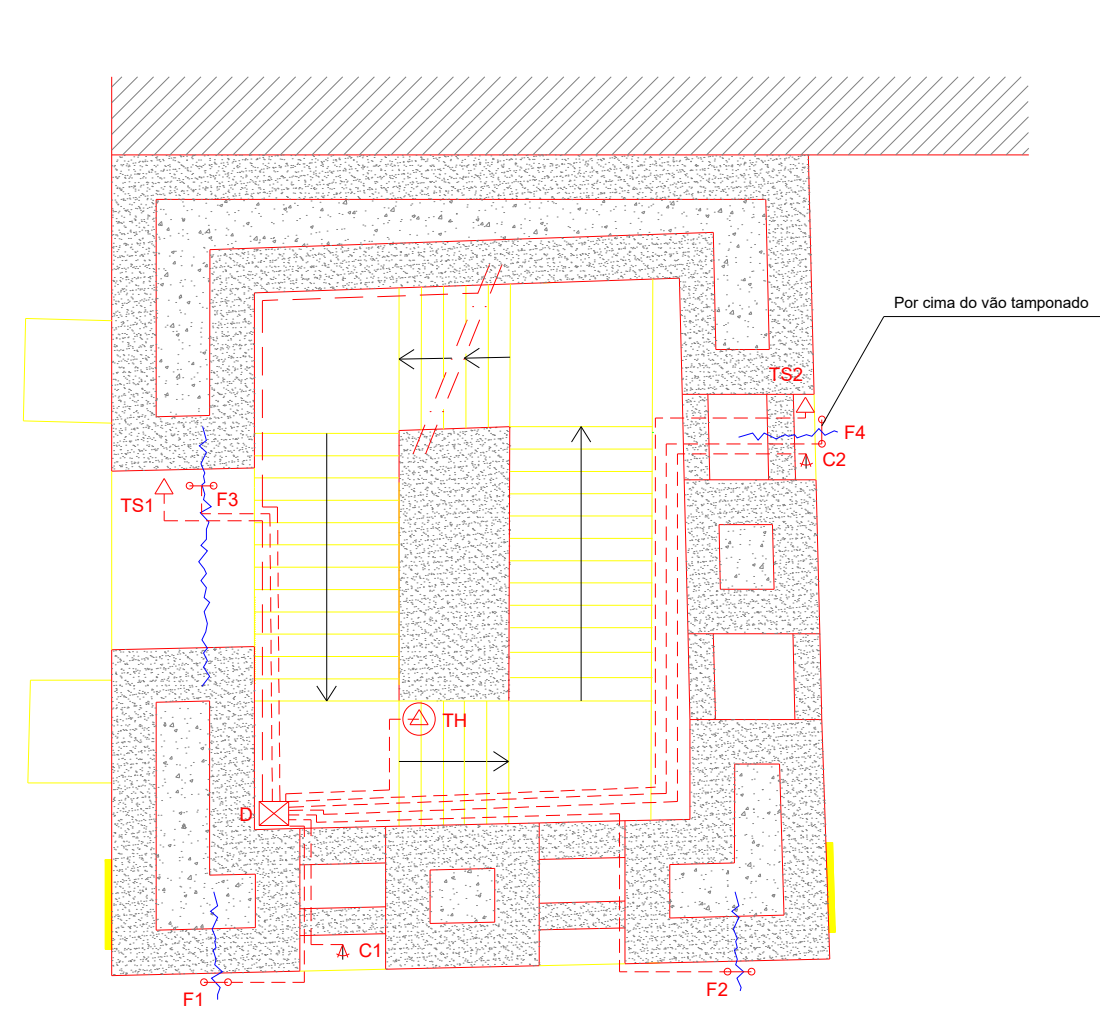
Corte AA

Escala 1/50



Corte BB

Escala 1/50



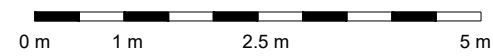
Legenda:

	Fendas existentes a monitorizar
	Cablagem
SENSORES:	
	Fissurómetro (número)
	Clinómetro (número)
	Extensómetro (número)
	Temperatura na superfície (número)
	Temperatura e humidade
	Anemómetro
	Sistema de aquisição e armazenamento de dados

Notas:

- Todas as cotas devem ser confirmadas no local

Escala:



	UNIVERSIDADE DO MINHO Departamento de Engenharia Civil Campus de Azurém 4800-058 Guimarães	Requerente: Instituto Português do Património Arquitectónico Direcção Regional do Porto
Processo: 04-DEC/E-2	Ficheiro: Plano_Monitorizacao.dwg	Descrição: Torre Sul da Sé do Porto Plano de Monitorização (Cortes AA e BB)
Desenhado: Escalas: 1/50	Verificado: Data: Março 2004	Desenho: Nº02