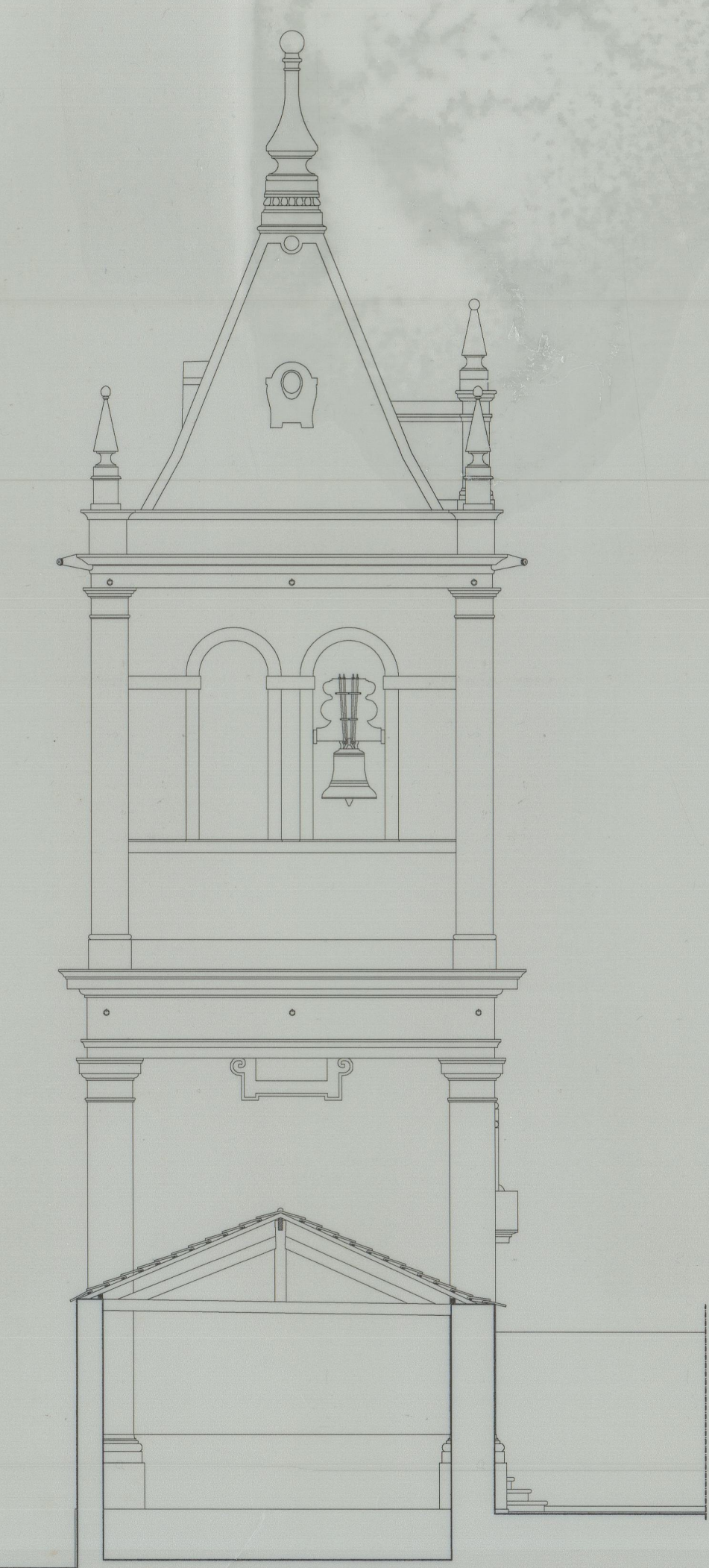




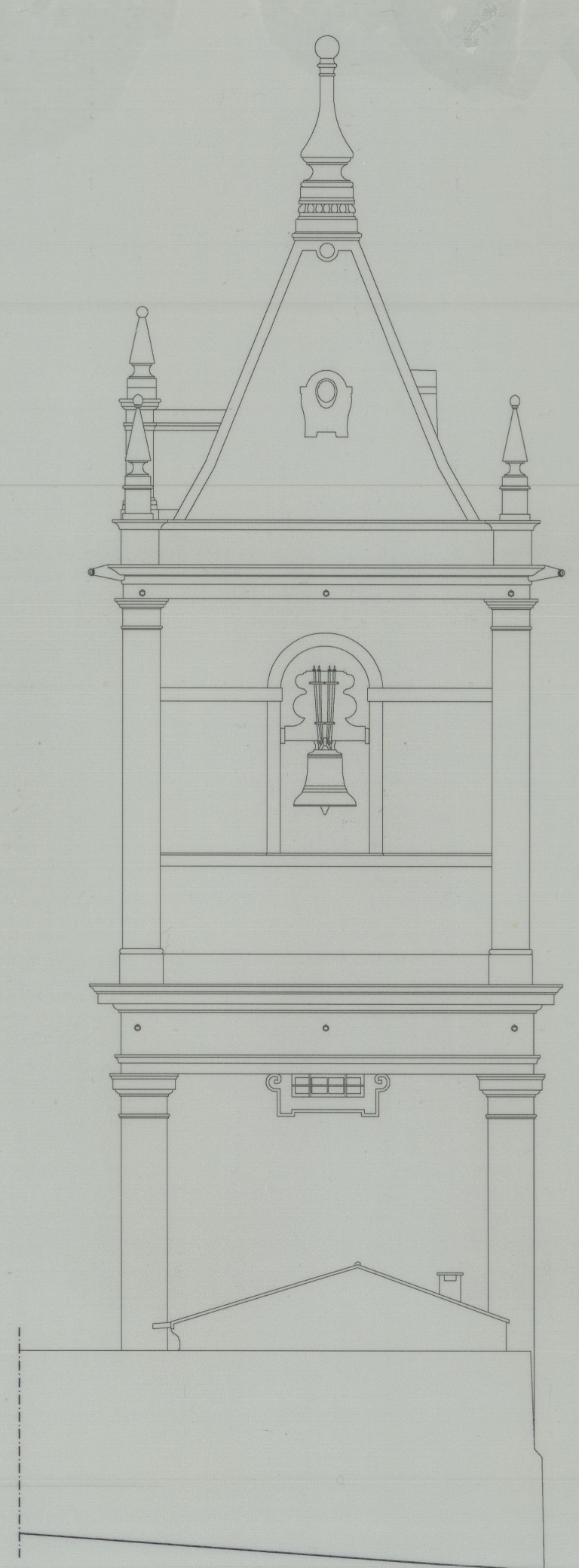
Alçado Sul



Alçado Poente
(Corte E-F)



Alçado Norte



Alçado Nascente

Requerente :	IPPAR	2
L da Obra :	(Torre destacada da Igreja e Edifício confinante) MOSTEIRO DE S. SALVADOR DE GRUJO - GRUJO - VILA NOVA DE GAIA	
Designação :	ALÇADOS	Escala : 1:100 Data : JAN./ 2004