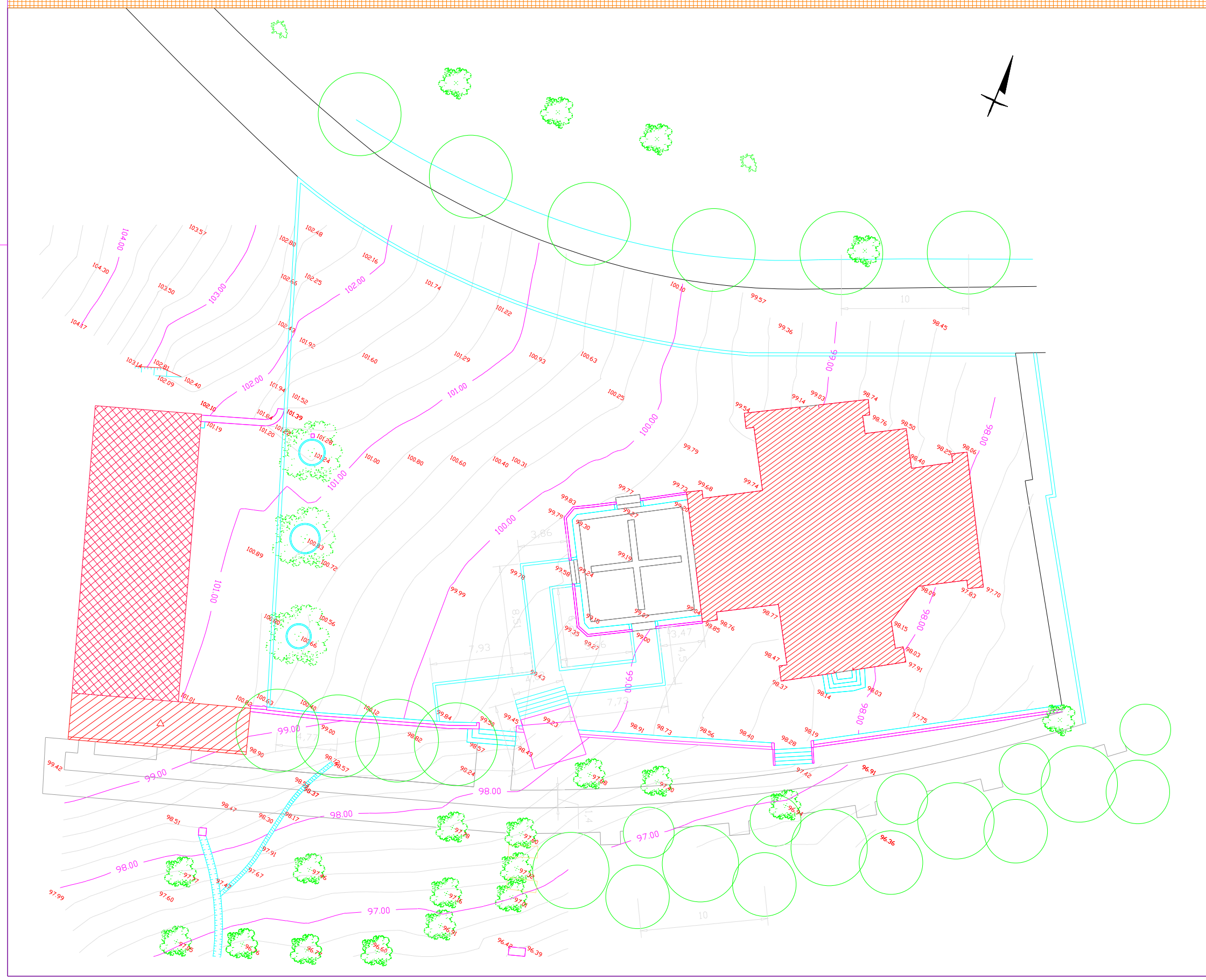


# ENVOLVENTE AO SANTUÁRIO DA NOSSA SENHORA DA BOA NOVA (2ª FASE)

0102\_Multicasualveranosimgens\_Folha01casualveranos.jpg  
0102\_Multicasualveranosimgens\_Folha01casualveranos.jpg  
0102\_Multicasualveranosimgens\_Folha01casualveranos.jpg



DESENHO: PLANIMETRIA

DATA: 2005  
ESCALA: 1:200  
N°: 4

Este desenho é propriedade dos autores, e não pode ser reproduzido, divulgado ou copiado no todo ou em parte, sem autorização expressa. Reservados todos os direitos pela legislação em vigor. DECC-LD 63/05 (14 Março)

# ENVOLVENTE AO SANTUÁRIO DA NOSSA SENHORA DA BOA NOVA (2ª FASE)

D:\15\Arquitetura\Ingenieria\_Fases\Ingenieria\_02.jpg  
 D:\15\Arquitetura\Ingenieria\_Fases\Ingenieria\_02.jpg  
 D:\15\Arquitetura\Ingenieria\_Fases\Ingenieria\_02.jpg

## LEGENDA

### ÁRVORES PROPOSTAS

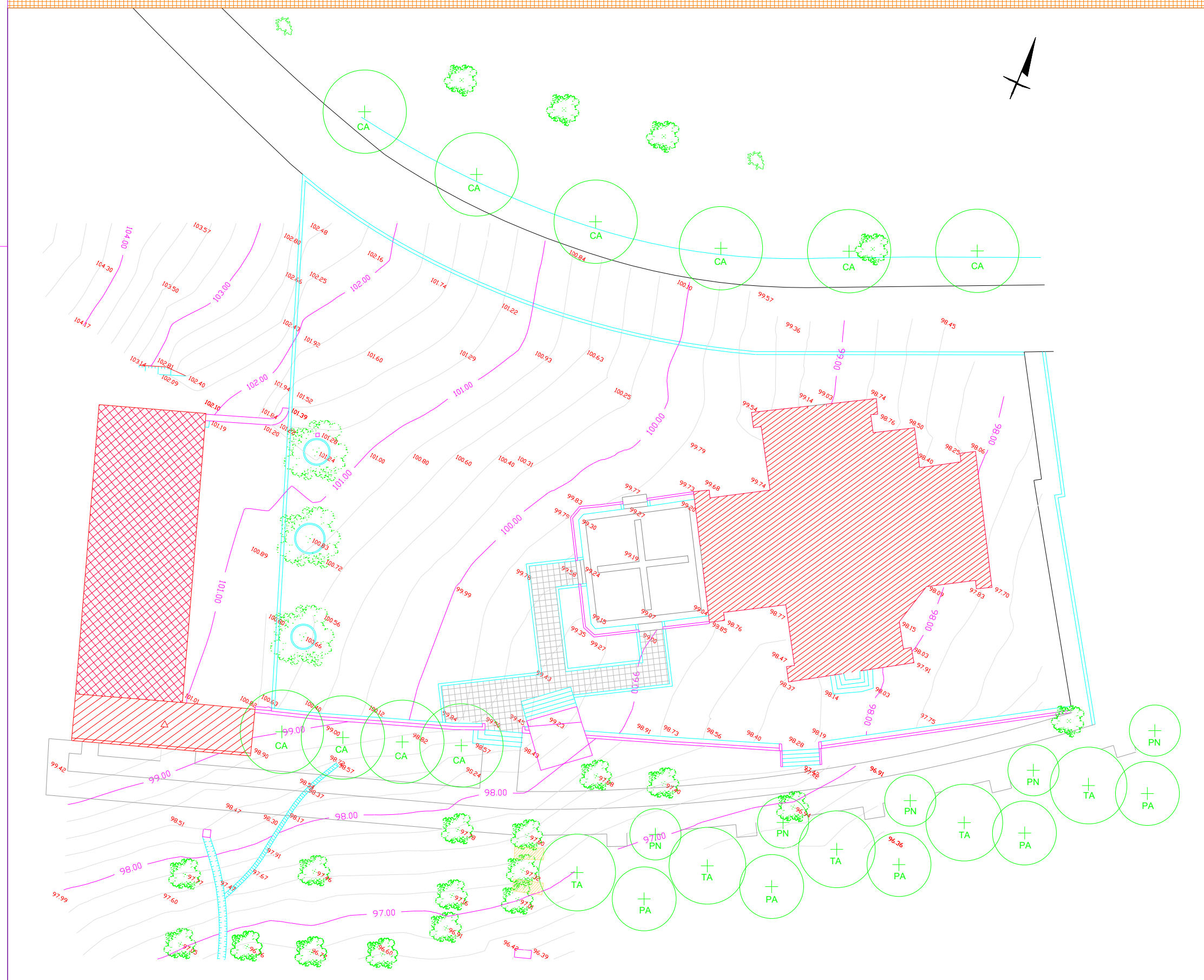
- PM - Populus nigra var itálica 5 uni.
- PA - Populus alba 5 uni.
- CA - Celtis australis 9 uni.
- TA - Tilia argentea 5 uni.



Árvores a manter



Novas árvores a plantar



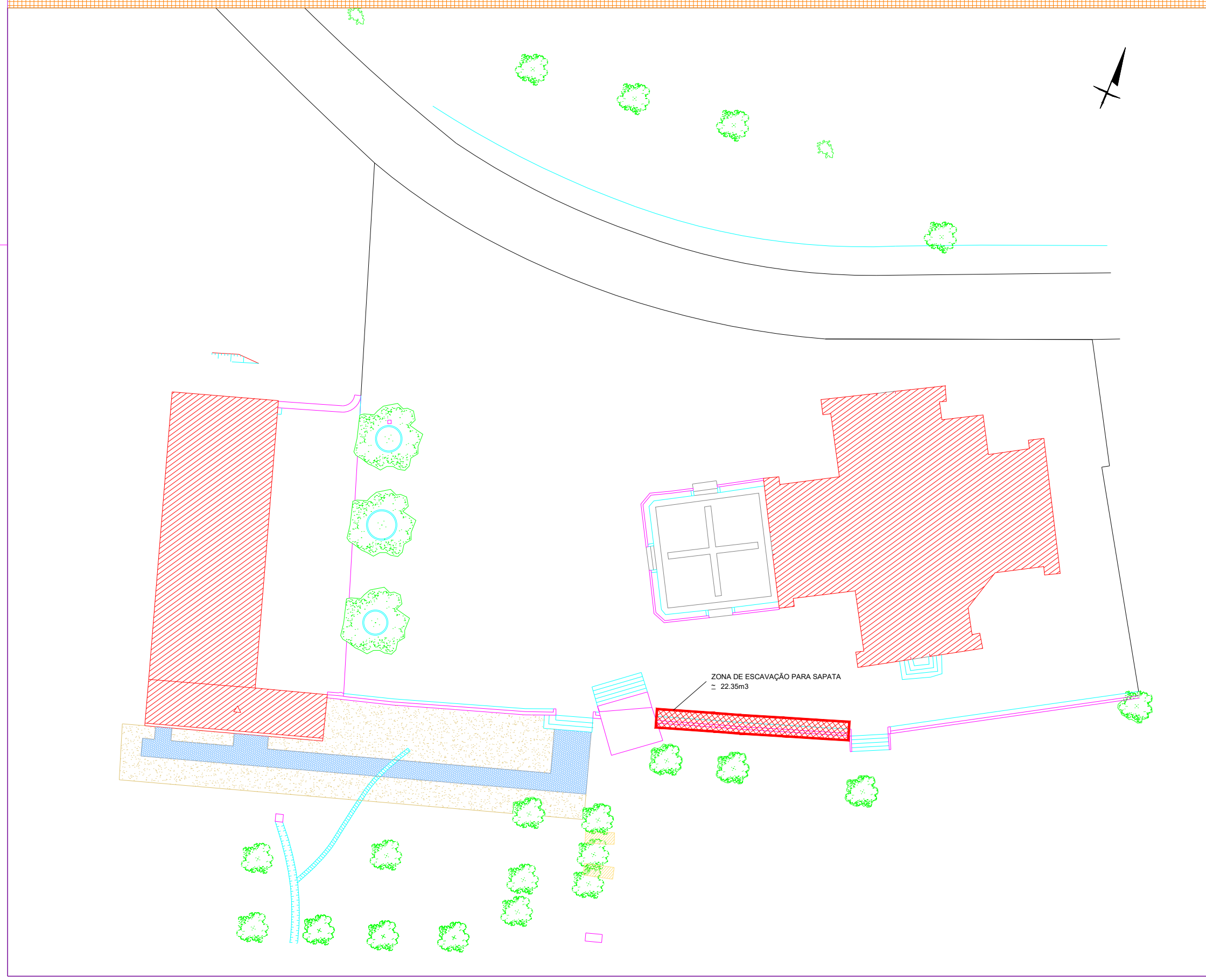
DESENHO: PLANO DE PLANTAÇÃO

DATA: 2005  
 ESCALA: 1:200  
 Nº: 3

Este desenho é propriedade dos autores, e não pode ser reproduzido, divulgado ou copiado no todo ou em parte, sem autorização expressa. Reservados todos os direitos pela legislação em vigor. DEC-LEI 63/05 (14 Março)

# REPARAÇÃO DE MURO NA ZONA ENVOLVENTE DA CAPELA DA BOA NOVA

0:\02\_Multicasual\varias\imgens\_Folhas\requisito\terreno.jpg  
0:\02\_Multicasual\varias\imgens\_Folhas\requisito\terreno.jpg  
0:\02\_Multicasual\varias\imgens\_Folhas\requisito\terreno.jpg



DESENHO: PLANTA DE IMPLANTAÇÃO

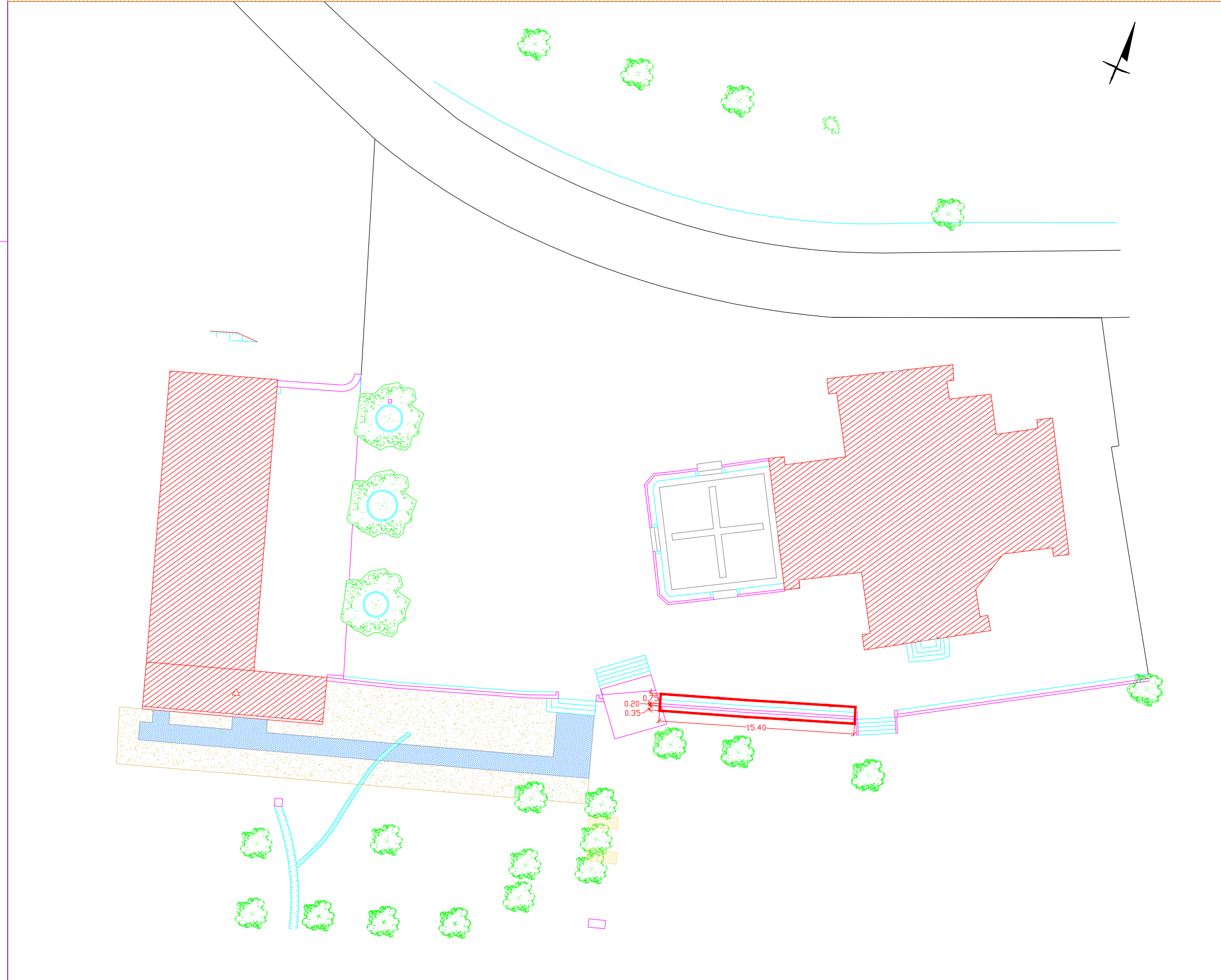
DATA: 2006  
ESCALA: 1:200  
Nº: 1



Este desenho é propriedade dos autores, e não pode ser reproduzido, divulgado ou copiado no todo ou em parte, sem autorização expressa. Reservados todos os direitos pela legislação em vigor. DEC-LD 63/05 (14 Março)

# REPARAÇÃO DE MURO NA ZONA ENVOLVENTE DA CAPELA DA BOA NOVA

0:\02\_Murto\Arquitetura\Imagens\_Folhas\reparacao.mxd  
0:\02\_Murto\Arquitetura\Imagens\_Folhas\reparacao.mxd  
0:\02\_Murto\Arquitetura\Imagens\_Folhas\reparacao.mxd



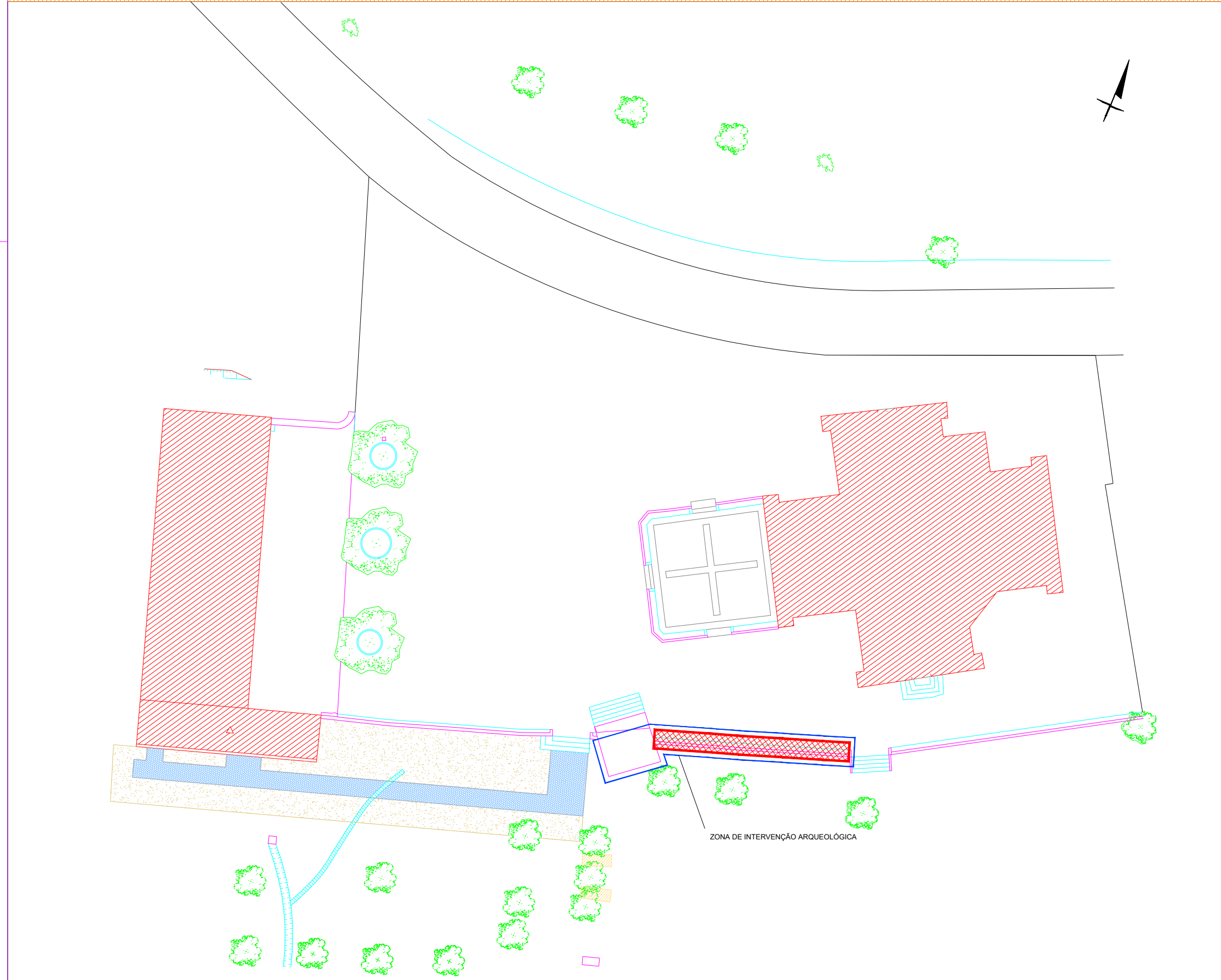
DESENHO: PLANTA COTADA

DATA: 2006  
ESCALA: 1:200  
Nº: 2

Este desenho é propriedade dos autores, e não pode ser reproduzido, divulgado ou copiado no todo ou em parte, sem autorização expressa. Reservados todos os direitos pela legislação em vigor. DECC-LD 63/05 (14 Março)

# REPARAÇÃO DE MURO NA ZONA ENVOLVENTE DA CAPELA DA BOA NOVA

0101\_Murallas\_varias\_Imagens\_Folha01\_020106.dwg  
0101\_Murallas\_varias\_Imagens\_Folha01\_020106.dwg  
0101\_Murallas\_varias\_Imagens\_Folha01\_020106.dwg



ZONA DE INTERVENÇÃO ARQUEOLÓGICA

DESENHO: ZONA DE INTERVENÇÃO ARQUEOLÓGICA

DATA: 2006  
ESCALA: 1:200  
Nº: 3



Este desenho é propriedade dos autores, e não pode ser reproduzido, divulgado ou copiado no todo ou em parte, sem autorização expressa. Reservados todos os direitos pela legislação em vigor. DEC-LD 63/05 (14 Março)

# ENVOLVENTE AO SANTUÁRIO DA NOSSA SENHORA DA BOA NOVA ( 2ª FASE )

0102\_Multissolventes\imgens\_Folhas\resolucao\terra.jpg  
 0102\_Multissolventes\imgens\_Folhas\resolucao\terra.jpg  
 0102\_Multissolventes\imgens\_Folhas\resolucao\terra.jpg



## LEGENDA

- ① CASA DO ERMITÃO
- ② W.C. E APOIO
- ③ PALCO PROPOSTO
- ④ IGREJA DA BOA NOVA

- Ⓐ Triângulo em brita compactado. Sobreposição entre via e largo da Boa Nova
- Ⓑ Largo pavimentado uniformemente com seixo rolado. Superfície inclinada com semi-permeável.
- Ⓒ Parque de Merendas arborizado, com mesas e barbecues.

## MOBILIÁRIO URBANO

- A Demolir
- Mesas pic-nic existentes
- A Construir
- Barbecue
- A Implantar
- Mesas pic-nic

DESENHO: PLANTA DE APRESENTAÇÃO

DATA: 2005  
 ESCALA: 1:200  
 Nº: 1

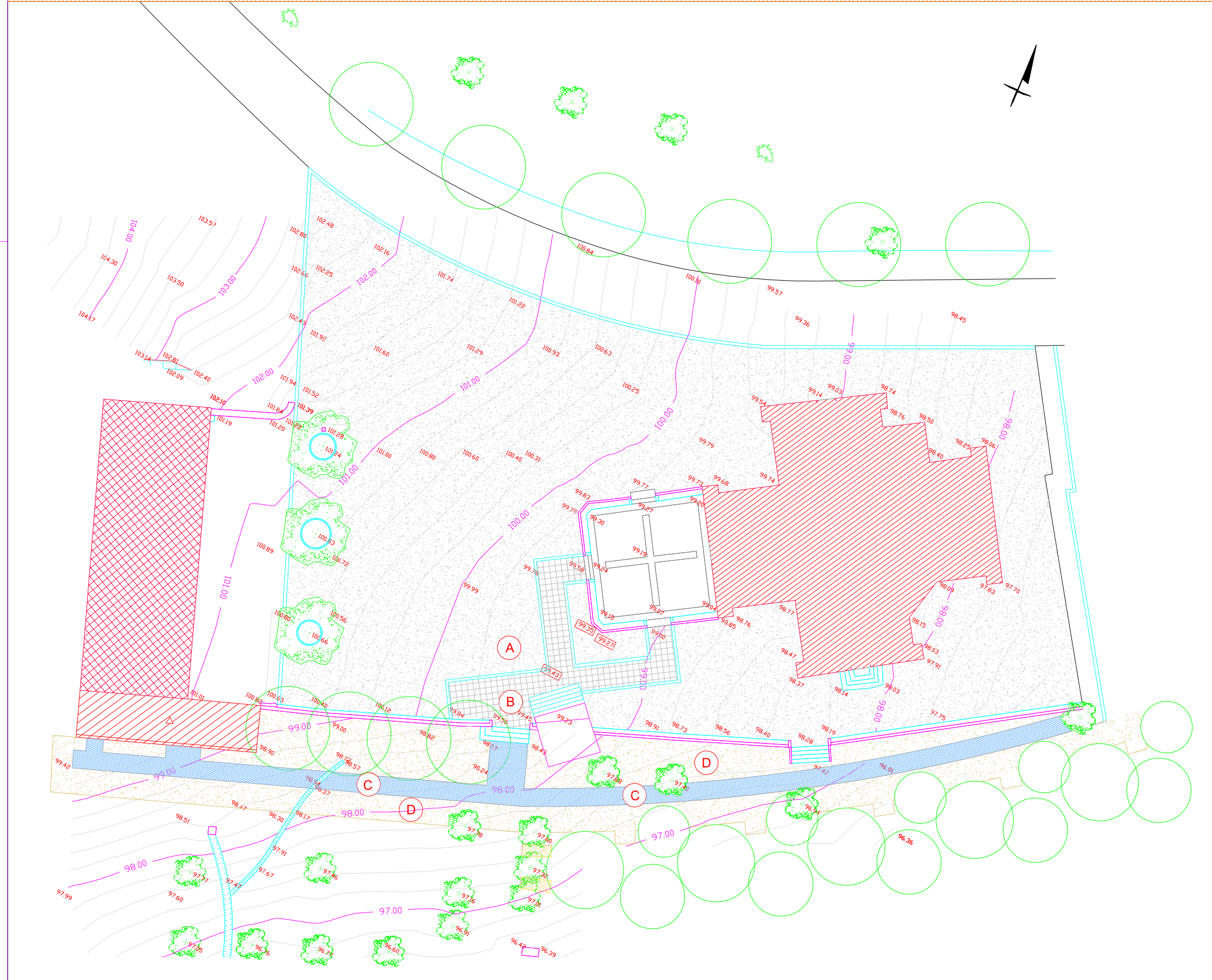
Este desenho é propriedade dos autores, e não pode ser reproduzido, divulgado ou copiado no todo ou em parte, sem autorização expressa. Reservados todos os direitos pela legislação em vigor. DEC-LED 63/05 (14 Março)

# ENVOLVENTE AO SANTUÁRIO DA NOSSA SENHORA DA BOA NOVA (2ª FASE)

D:\15\Arquitetura\imgens\_Folhas\envolvente\_2.jpg  
 D:\15\Arquitetura\imgens\_Folhas\envolvente.jpg  
 D:\15\Arquitetura\imgens\_Folhas\envolvente\_1.jpg

## LEGENDA

- A** SEIXO ROLADO
- B** MÁRMORE
- C** PAVER EM BETÃO
- D** BRITA
- LANCIL DE MÁRMORE



DESENHO: PLANTA DE PAVIMENTOS

DATA: 2005  
 ESCALA: 1:200  
 Nº: 2

Este desenho é propriedade dos autores, e não pode ser reproduzido, divulgado ou copiado no todo ou em parte, sem autorização expressa. Reservados todos os direitos pela legislação em vigor. DECC-LD 63/05 (14 Março)

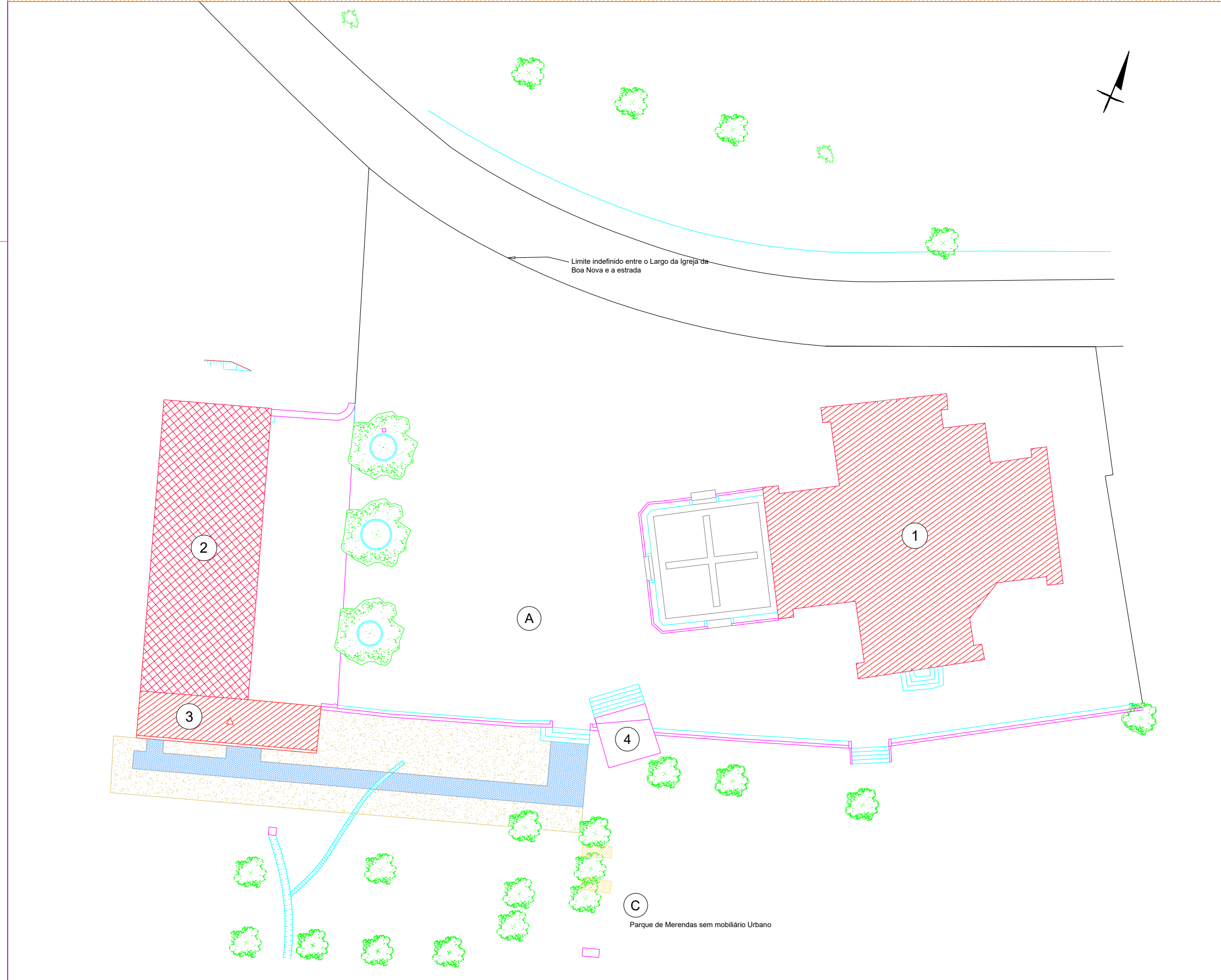
# ENVOLVENTE AO SANTUÁRIO DA NOSSA SENHORA DA BOA NOVA ( 2ª FASE )

0101\_Multissuaveiros1 Igreja\_Falmarisquocortemre.jpg  
0101\_Multissuaveiros1 Igreja\_Falmarisquocortemre.jpg  
0101\_Multissuaveiros1 Igreja\_Falmarisquocortemre.jpg

## LEGENDA

- ① IGREJA DA BOA NOVA
- ② CASA DO ERMITÃO
- ③ W.C. E ARRUMOS EXISTENTES

 Mobiliário a demolir



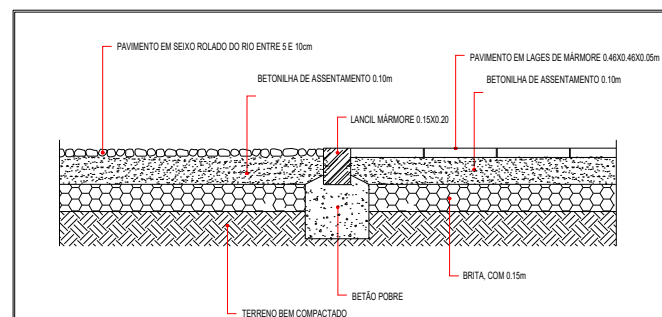
DESENHO: PLANTA DO EXISTENTE - IMPLANTAÇÃO

DATA: 2005  
ESCALA: 1:200  
Nº: 0

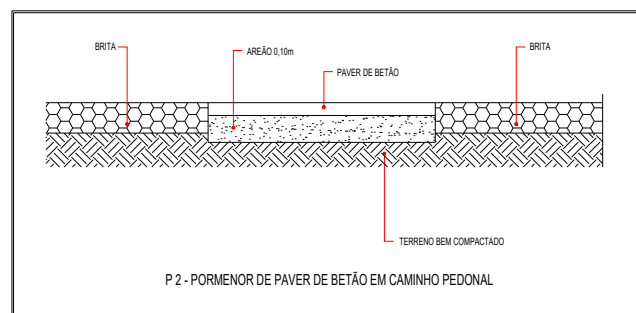
Este desenho é propriedade dos autores, e não pode ser reproduzido, divulgado ou copiado no todo ou em parte, sem autorização expressa. Reservados todos os direitos pela legislação em vigor. DECC-LD 63/05 (14 Março)

ENVOLVENTE AO SANTUÁRIO DA NOSSA SENHORA DA BOA NOVA ( 2ª FASE )

01/21/Arquitetura/Arquitetura, Formas e Estruturas/Arquitetura  
 01/21/Arquitetura/Arquitetura, Formas e Estruturas/Arquitetura



P 1 - PORMENOR TIPO DE LANCIL DE MÁRMORE ENTRE PAVIMENTOS



P 2 - PORMENOR DE PAVER DE BETÃO EM CAMINHO PEDONAL

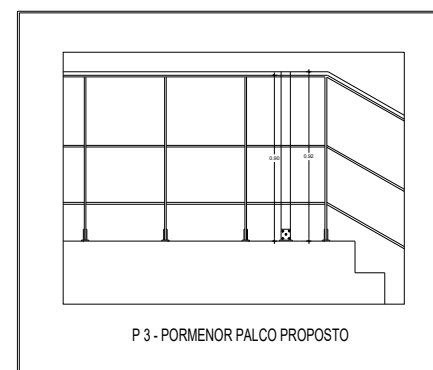
DESENHO: PORMENORES

DATA: 2005  
 ESCALA: 1:20  
 Nº: 5

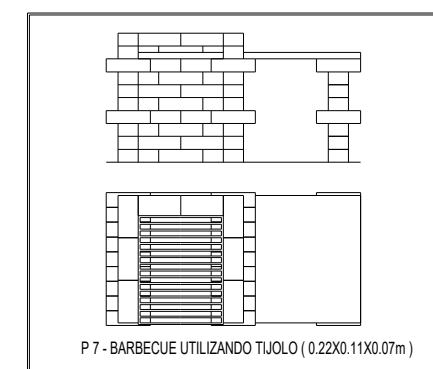
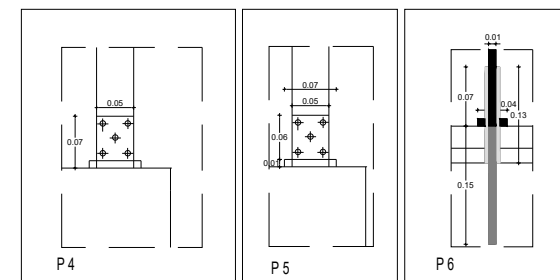
Este desenho é propriedade dos autores, e não pode ser reproduzido, divulgado ou copiado no todo ou em parte, sem autorização expressa. Reservados todos os direitos pela legislação em vigor. IEC-113 63/95 (14 Março)

ENVOLVENTE AO SANTUÁRIO DA NOSSA SENHORA DA BOA NOVA ( 2ª FASE )

01/21/Arquitetura/Arquitetura, Formas e Estruturas/Arquitetura  
 01/21/Arquitetura/Arquitetura, Formas e Estruturas/Arquitetura



P 3 - PORMENOR PALCO PROPOSTO



P 7 - BARBECUE UTILIZANDO TIJOLO ( 0.22X0.11X0.07m )

DESENHO: PORMENORES

DATA: 2005  
 ESCALA: 1:20  
 Nº: 6

Este desenho é propriedade dos autores, e não pode ser reproduzido, divulgado ou copiado no todo ou em parte, sem autorização expressa. Reservados todos os direitos pela legislação em vigor. IEC-113 63/95 (14 Março)