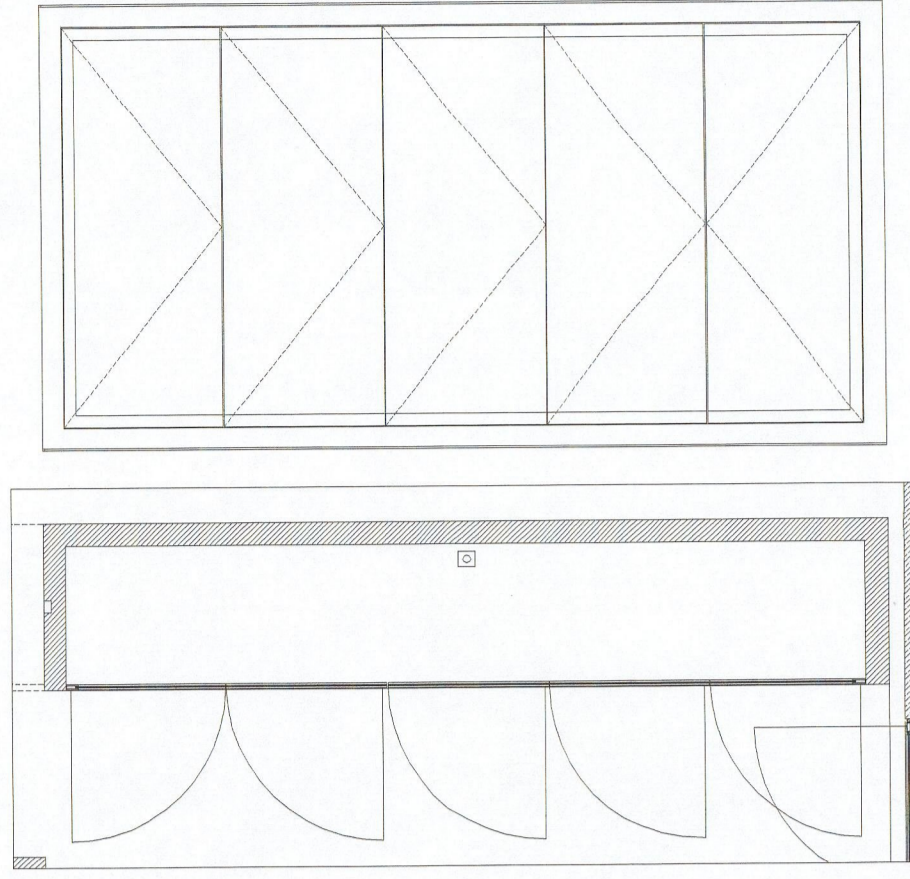


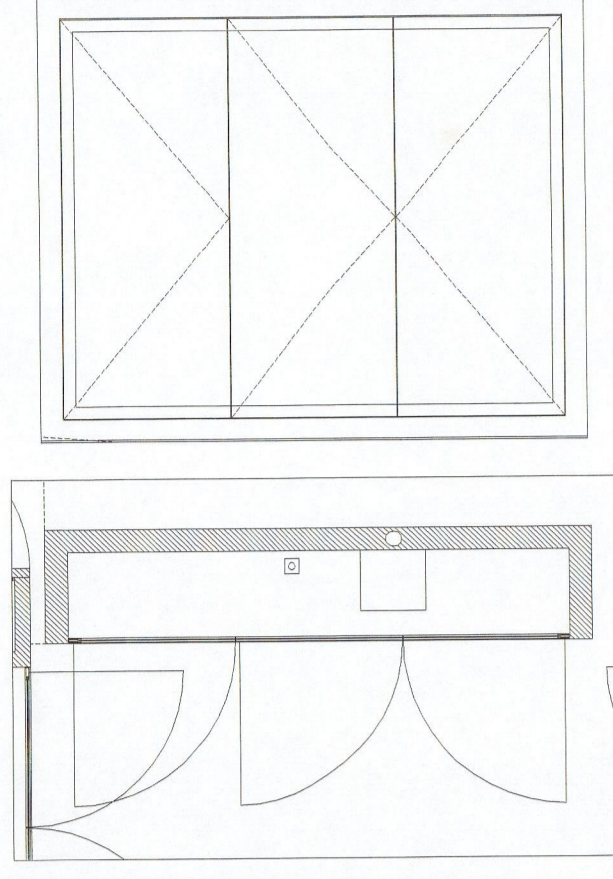
A1

DESCRIÇÃO:
- CAIXILHO FORMADO POR QUATRO FOLHAS PIVOTANTES
DIMENSÕES:
- 430 x 265 cm
MATERIAIS:
- PERFIS DE AÇO INOX
- VIDRO LAMINADO ANTI-REFLEXO TIPO STADIP DA "COVINA" (4+4 mm)
FERRAGENS:
- 4 FECHADURAS DE EMBUTIR DE CILINDRO CRUZ COM DUAS TRANCAS
- 8 PIVOTS
QUANTIDADE:
1



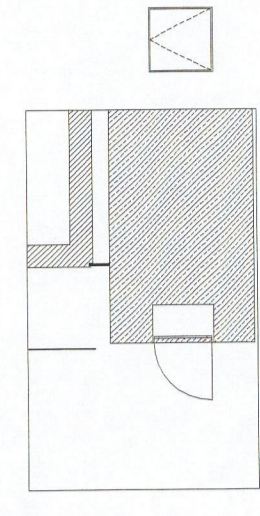
A2

DESCRIÇÃO:
- CAIXILHO FORMADO POR CINCO FOLHAS PIVOTANTES
DIMENSÕES:
- 530 x 265 cm
MATERIAIS:
- PERFIS DE AÇO INOX
- VIDRO LAMINADO ANTI-REFLEXO TIPO STADIP DA "COVINA" (4+4 mm)
FERRAGENS:
- 5 FECHADURAS DE EMBUTIR DE CILINDRO CRUZ COM DUAS TRANCAS
- 10 PIVOTS
QUANTIDADE:
2



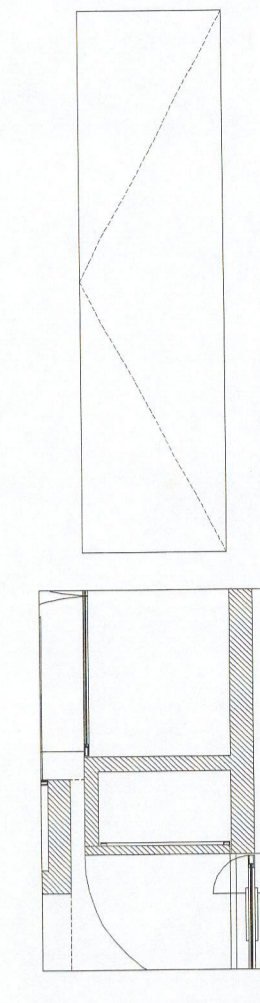
A3

DESCRIÇÃO:
- CAIXILHO FORMADO POR TRÊS FOLHAS PIVOTANTES
DIMENSÕES:
- 330 x 265 cm
MATERIAIS:
- PERFIS DE AÇO INOX
- VIDRO LAMINADO ANTI-REFLEXO TIPO STADIP DA "COVINA" (4+4 mm)
FERRAGENS:
- 3 FECHADURAS DE EMBUTIR DE CILINDRO CRUZ COM DUAS TRANCAS
- 6 PIVOTS
QUANTIDADE:
1



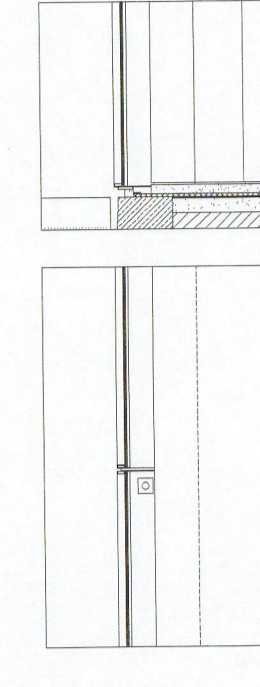
A4

DESCRIÇÃO:
- ARMÁRIO DO QUADRO ELÉCTRICO COM UMA PORTA PIVOTANTE
DIMENSÕES:
- 40 x 40 cm
MATERIAIS:
- PERFIS DE AÇO DECAPADOS E METALIZADOS
- LAJE DE GRANTO BUJARDADO A PICO GROSSO
ACABAMENTO:
- PINTURA COM TINTA FORJA (SUPERFÍCIES DE FERRO)
FERRAGENS:
- 2 PIVOTS
QUANTIDADE:
1



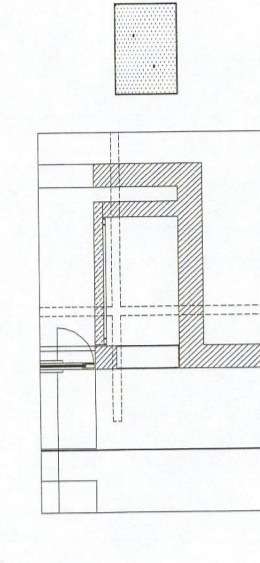
A5

DESCRIÇÃO:
- ARMÁRIO DO QUADRO ELÉCTRICO COM UMA PORTA PIVOTANTE
DIMENSÕES:
- 95 x 265 cm
MATERIAIS:
- PERFIS DE AÇO DECAPADOS E METALIZADOS
- PLACA EM BETÃO ARMADO PREMOLDADO COM 6 mm DE ESPESURA
ACABAMENTO:
- PINTURA COM TINTA FORJA (SUPERFÍCIES DE FERRO)
FERRAGENS:
- 2 PIVOTS
- 1 FECHADURA DE EMBUTIR DE CILINDRO CRUZ
QUANTIDADE:
1



A6

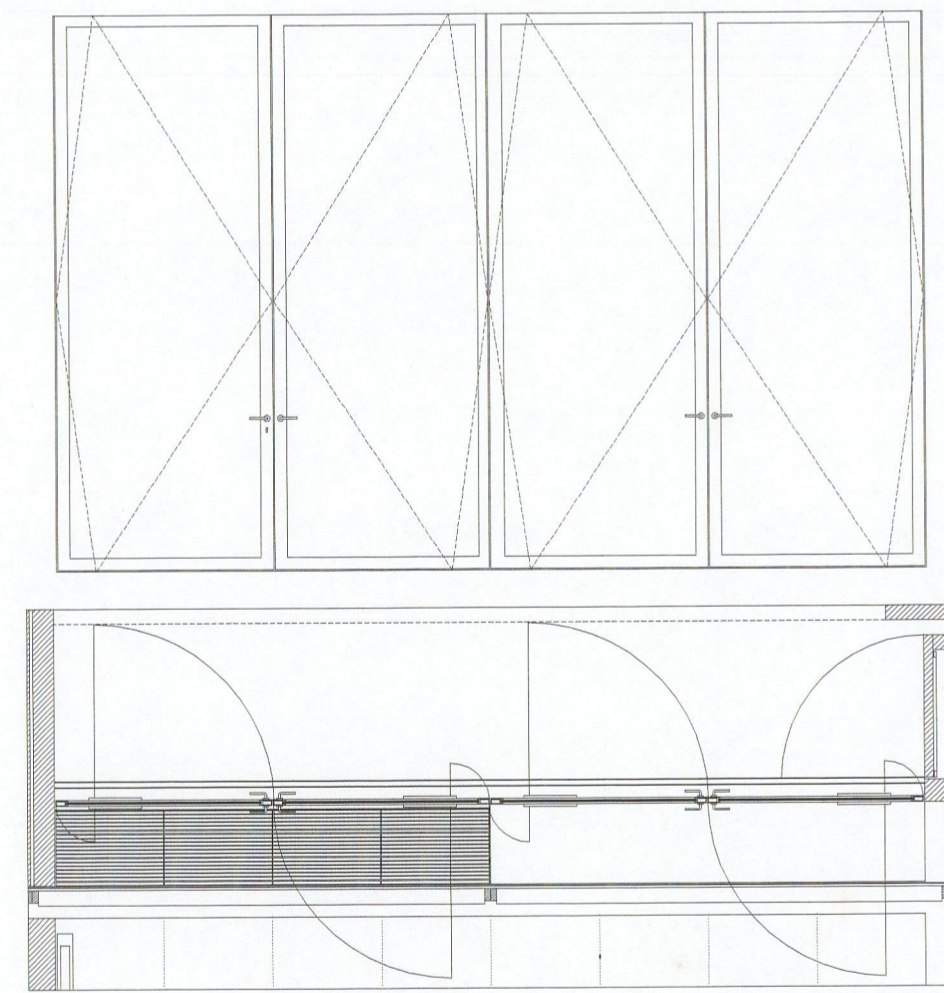
DESCRIÇÃO:
- CALHA PARA CONDUÇÃO DE TUBAGENS DE ELECTRICIDADE E COLOCAÇÃO DE TOMADAS
DIMENSÕES:
- 40 x 60 cm
MATERIAIS:
- CHAPAS DE AÇO DECAPADAS E METALIZADAS
ACABAMENTO:
- PINTURA COM TINTA FORJA
QUANTIDADE:
1



A7

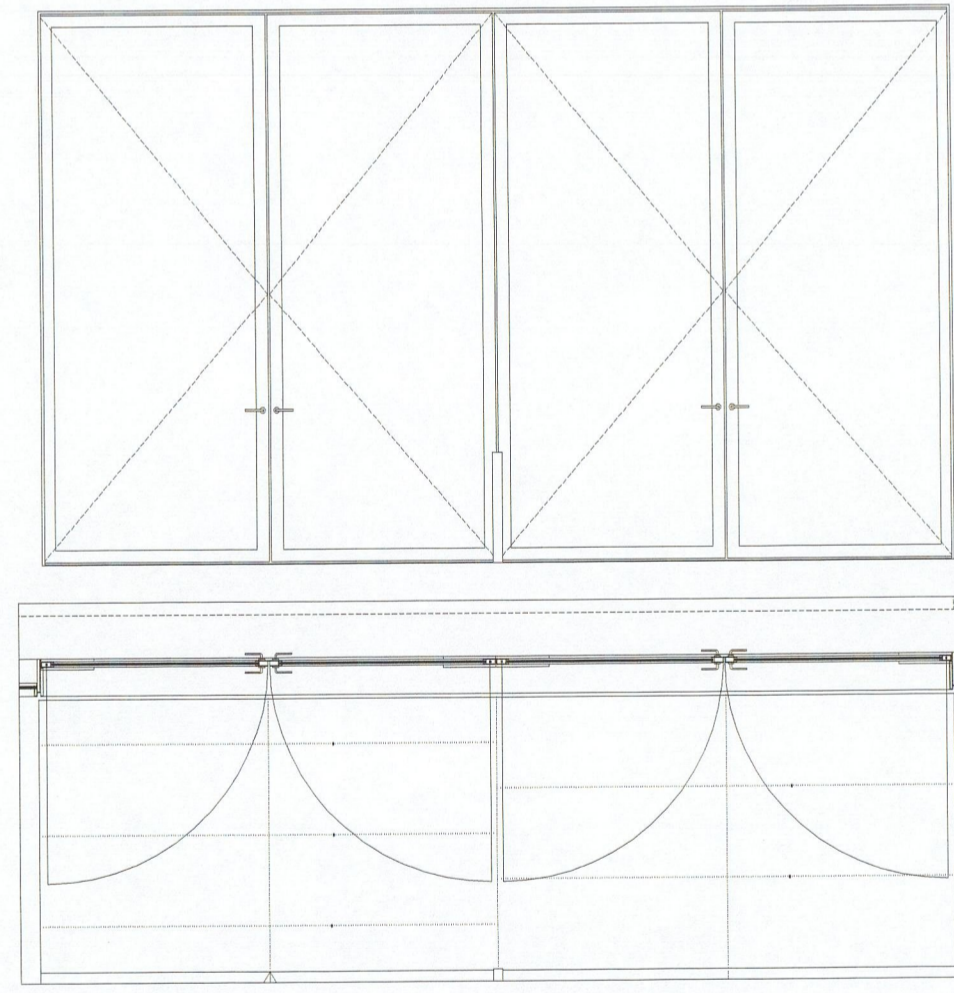
DESCRIÇÃO:
- ARMÁRIO PARA SIRENAS
DIMENSÕES:
- 40 x 60 cm
MATERIAIS:
- CHAPA LISA DE AÇO DECAPADA E METALIZADA
- CHAPA PERFORADA DE AÇO DECAPADA E METALIZADA
ACABAMENTO:
- PINTURA COM TINTA FORJA (SUPERFÍCIES DE FERRO)
QUANTIDADE:
1

NÚCLEO MUSEOLÓGICO DO CENTRO INTERPRETATIVO DA ÁREA ARQUEOLÓGICA DO FREIXO			PG16
PROJECTO DE EXECUÇÃO	NOVEMBRO 2002	Miguel Tomás, arq. Rua de Arnel 37, 1º esq. 4200 Porto	
MAPA DE VÃOS - A1, A2, A3, A4, A5, A6, A7	esc. 1/50		



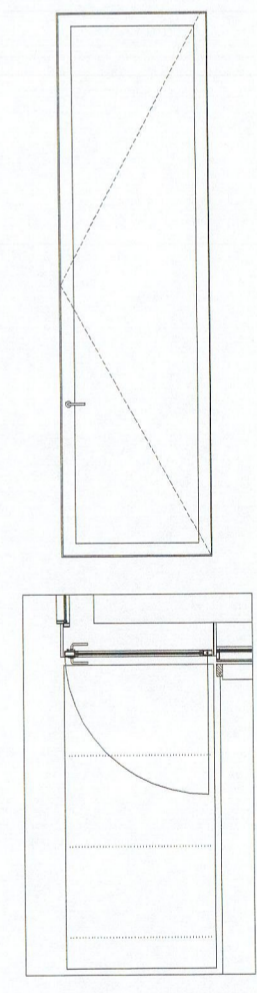
P1

DESCRIÇÃO:
- CAIXILHO FORMADO POR QUATRO PORTAS PIVOTANTES
DIMENSÕES:
- 568 x 367 cm
MATERIAIS:
- PERFIS DE AÇO, DECAPADOS E METALIZADOS
- VIDRO LAMINADO TIPO STADIP DA "COVINA", GRIS (6+6 mm)
ACABAMENTO:
- PINTURA COM TINTA FORJA
FERRAGENS:
- 8 PUXADORES EM AÇO INOX TIPO "DLINE"
- 4 FECHADURAS DE EMBUTIR DE CILINDRO CRUZ COM DUAS TRANCAS
- 4 PIVOTS SUPERIORES
- 4 MOLAS DE PAVIMENTO TIPO GEZE STOP TS 550
QUANTIDADE:
1



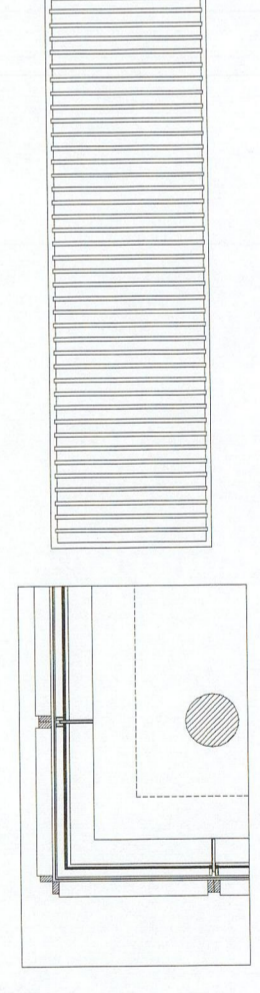
P2

DESCRIÇÃO:
- CAIXILHO FORMADO POR QUATRO PORTAS PIVOTANTES
DIMENSÕES:
- 594 x 362 cm
MATERIAIS:
- PERFIS DE AÇO, DECAPADOS E METALIZADOS
- VIDRO LAMINADO TIPO STADIP DA "COVINA", GRIS (6+6 mm)
ACABAMENTO:
- PINTURA COM TINTA FORJA
FERRAGENS:
- 8 PUXADORES EM AÇO INOX TIPO "DLINE"
- 4 FECHADURAS DE EMBUTIR DE CILINDRO CRUZ COM DUAS TRANCAS
- 4 PIVOTS SUPERIORES
- 4 MOLAS DE PAVIMENTO TIPO GEZE STOP TS 550
QUANTIDADE:
1



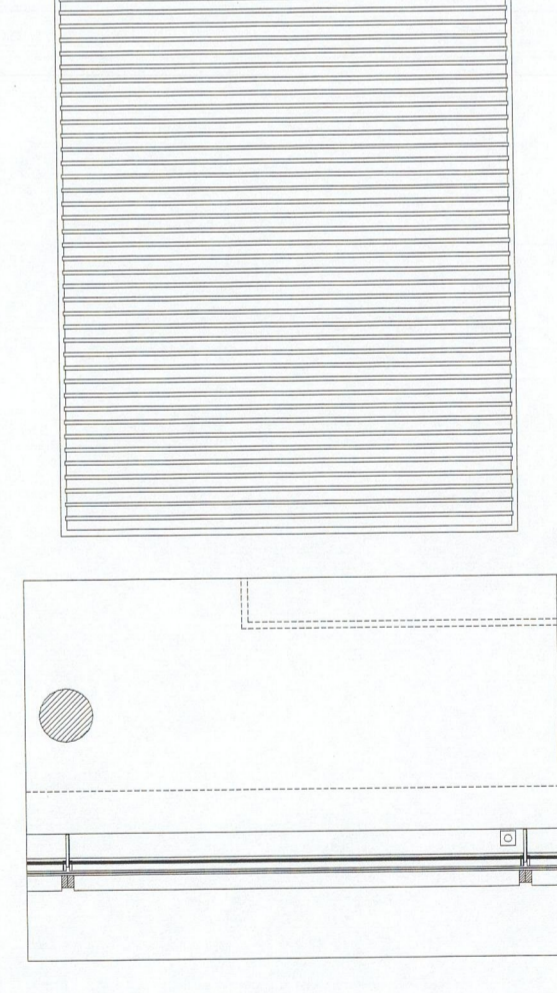
P3

DESCRIÇÃO:
- CAIXILHO FORMADO POR UMA PORTA PIVOTANTE
DIMENSÕES:
- 95 x 368 cm
MATERIAIS:
- PERFIS DE AÇO, DECAPADOS E METALIZADOS
- VIDRO LAMINADO TIPO STADIP DA "COVINA", GRIS (6+6 mm)
ACABAMENTO:
- PINTURA COM TINTA FORJA
FERRAGENS:
- 2 PUXADORES EM AÇO INOX TIPO "DLINE"
- 1 FECHADURA DE EMBUTIR DE CILINDRO CRUZ COM DUAS TRANCAS
- 2 PIVOTS
- 1 BATENTE EM CHAPA DE FERRO
QUANTIDADE:
1



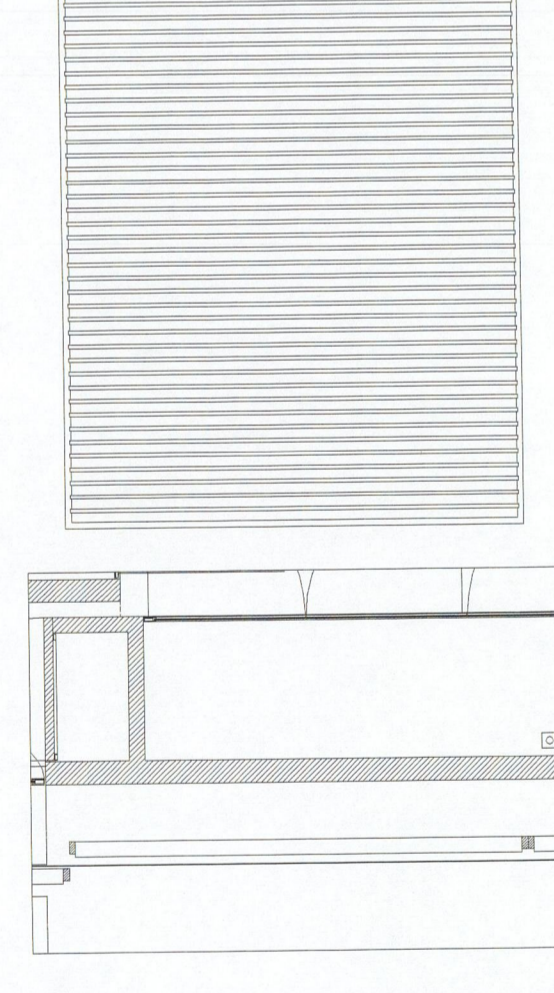
RP1

DESCRIÇÃO:
- ESQUADRIA DE CORRER COM RIPADO HORIZONTAL
DIMENSÕES:
- 105 x 367 cm
MATERIAIS:
- MADEIRA MACIÇA DE TECA
ACABAMENTO:
- PINTURA COM TINTA FORJA (SUPERFÍCIES DE FERRO)
FERRAGENS:
- 2 CALHAS EM BARRA DE FERRO DECAPADO E METALIZADO
- 6 RODÍZIOS
QUANTIDADE:
2



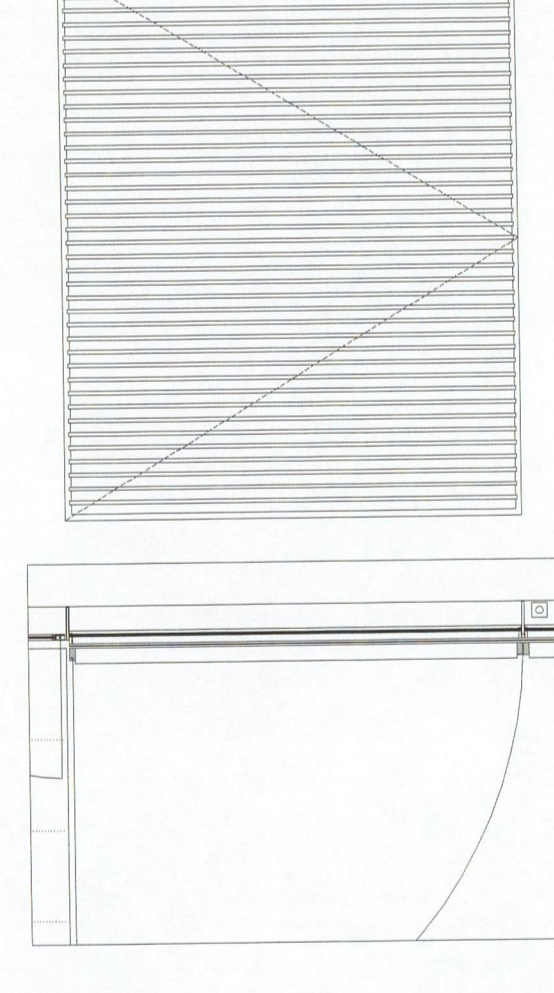
RP2

DESCRIÇÃO:
- ESQUADRIA DE CORRER COM RIPADO HORIZONTAL
DIMENSÕES:
- 300 x 367 cm
MATERIAIS:
- MADEIRA MACIÇA DE TECA
ACABAMENTO:
- PINTURA COM TINTA FORJA (SUPERFÍCIES DE FERRO)
FERRAGENS:
- 2 CALHAS EM BARRA DE FERRO DECAPADO E METALIZADO
- 6 RODÍZIOS
- 1 FECHADURA DE EMBUTIR DE CILINDRO CRUZ
QUANTIDADE:
9



RP3

DESCRIÇÃO:
- ESQUADRIA FIXA COM RIPADO HORIZONTAL
DIMENSÕES:
- 300 x 367 cm
MATERIAIS:
- MADEIRA MACIÇA DE TECA
ACABAMENTO:
- PINTURA COM TINTA FORJA (SUPERFÍCIES DE FERRO)
QUANTIDADE:
2



RP4

DESCRIÇÃO:
- ESQUADRIA DE ABRIR COM RIPADO HORIZONTAL
DIMENSÕES:
- 300 x 367 cm
MATERIAIS:
- MADEIRA MACIÇA DE TECA
ACABAMENTO:
- PINTURA COM TINTA FORJA (SUPERFÍCIES DE FERRO)
FERRAGENS:
- 2 CALHAS EM BARRA DE FERRO DECAPADO E METALIZADO
- 4 RODÍZIOS
- 1 FECHADURA DE EMBUTIR DE CILINDRO CRUZ
QUANTIDADE:
1

NÚCLEO MUSEOLÓGICO DO CENTRO INTERPRETATIVO DA ÁREA ARQUEOLÓGICA DO FREIXO			PG15
PROJECTO DE EXECUÇÃO	NOVEMBRO 2002	Miguel Tomás, arq. Rua de Arnel 37, 1º esq. 4200 Porto	
MAPA DE VÃOS - P1, P2, P3, RP1, RP2, RP3, RP4	esc. 1/50		

ÁREA ARQUEOLÓGICA DO FREIXO
13-09-09

Est. 3793
1/11-2004

Est. 3793