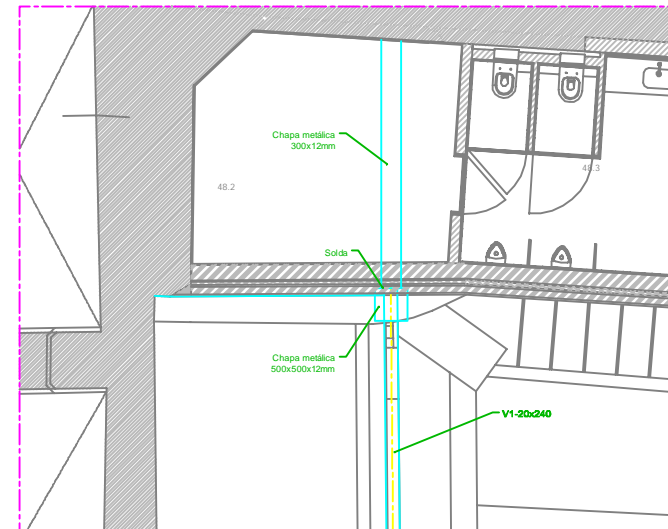
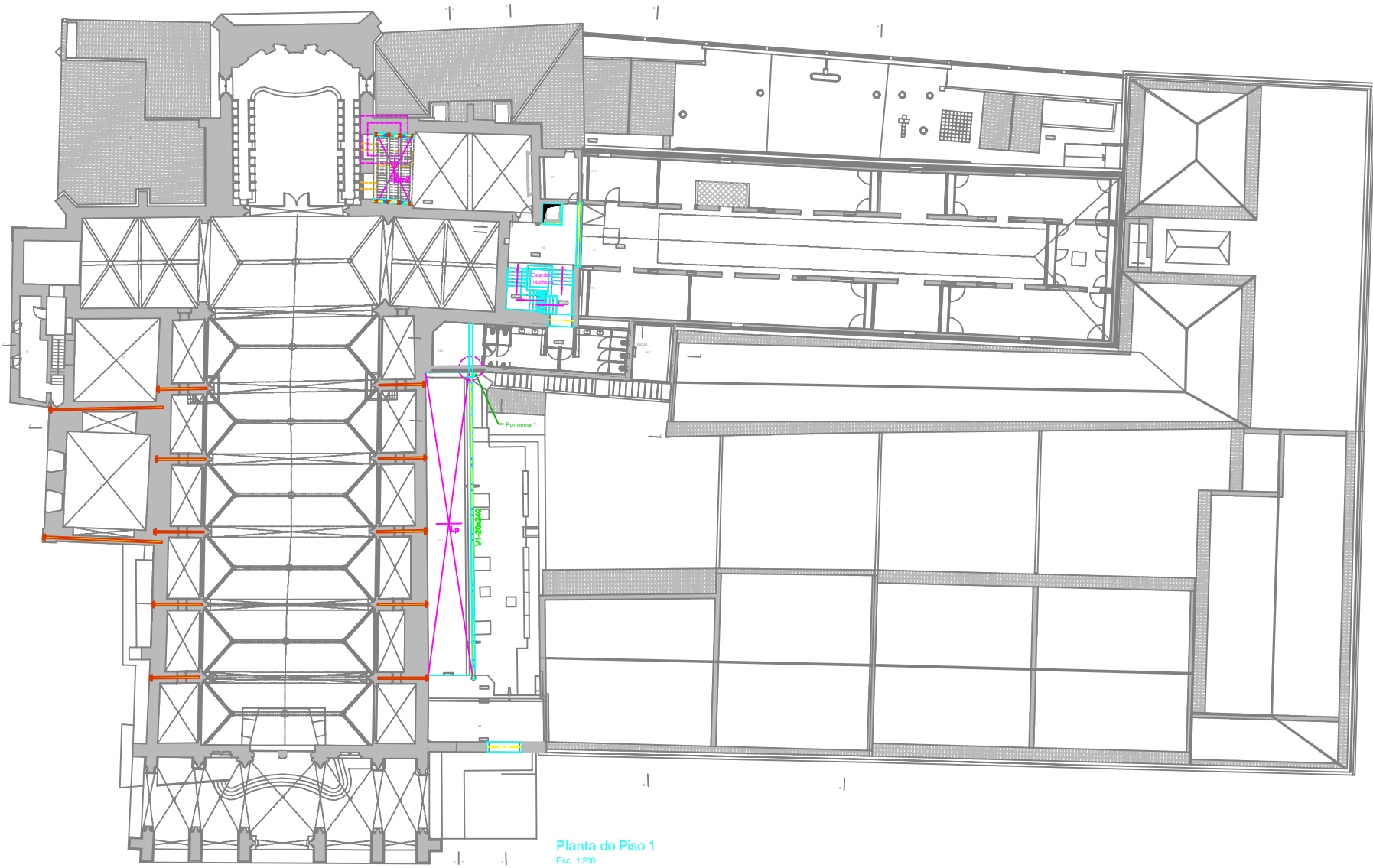


Faseamento de construção do Pormenor 1
Esc. 1:20



Planta do Piso 1 na Zona do Pormenor 1
Esc. 1:50



Planta do Piso 1
Esc. 1:200

ESTRIBOS E CINTAS	
- Os estribos e cintas devem envolver as armaduras, serem fechadas e terminarem em ganchos a 135 segundo o esquema:	 A235L-D=2.50 A235R-D=40 A400-D=50 A500-D=50

ESQUEMA DE PINTURA DOS ELEMENTOS METÁLICOS	
ESQUEMA GERAL DE PINTURA	
- Decapagem a jacto abrasivo grau SA 2.5.	
- Primário anticorrosivo epoxídico rico em zinco - 90% na película seca de dois componentes 50 µ.	
- Subcapa intermédia de resina epoxy de dois componentes de alta espessura 80 µ.	
- Esmalte de acabamento epoxy de dois componentes 50 µ.	
- Pintura intumescente que garanta no mínimo 30 minutos de resistência ao fogo.	

MATERIAIS	
BETÃO	RECOBRIMENTOS MÍNIMOS
NP EN 206-1	Elementos Estruturais Enterrados 4 cm
Classe de Resistência	Restantes Elementos Estruturais 3 cm
Classe de Exposição	
Regularização de Fundações C12/15	
Elementos Estruturais Enterrados C25/30	ESTRUTURAS METÁLICAS
Restantes Elementos Estruturais C25/30	Chapas e Perfis Metálicos S275JR
Classe de Abacamento S3	Chumbadouros em aço Inox AISI 316L
Classe de Teor de Cloretos Cl 0.4	Parafusos 8.8 - DIN 6914
	Chumbadouros em Fundações 5.6
	Porcas DIN 6915
	Anilhas DIN 6916
Execução segundo a Norma ENV 13670-1	
ARMADURAS	Soldadura:
Armaduras Ordinárias A500NR	- O valor do coeficiente de soldadura será 0.7 da menor espessura a soldar.
	- O eléctrodo de soldadura deverá ser do tipo: E 7018-G (AWS) - S275

BETÃO LEVE PARA ENCHIMENTO	
Peso Volúmico	600kg/m³

NOTAS GERAIS:
 - Este Projecto deverá ser completado com o Projecto de Execução de Arquitectura e restantes Especialidades.
 - Todas as cotas de implantação de elementos estruturais devem ser verificadas pelos projectos de Arquitectura e de Espaços Exteriores, e confirmadas no local de obra.

- As betonagens e a sequência dos trabalhos deverão ser realizadas de acordo com a respectiva Especificação Técnica e Faseamento de Execução.
 - Todas as operações deverão ser realizadas sem fragilizar os elementos resistentes existentes, obrigando-se, nestes casos, à realização de escoramento adequado.
 - Devem ser previstos elementos de vedação e protecção da zona confinada aos trabalhos a executar durante a execução de soldaduras no local.

- Préviamente à execução das furações nas paredes, deve proceder-se, através de equipamento específico, à localização das furações a executar nas paredes, podendo ser necessário ajustar o posicionamento destas furações de forma a não serem afectadas as paredes. Na execução deste trabalho devem ser consultados os desenhos do projecto de execução.