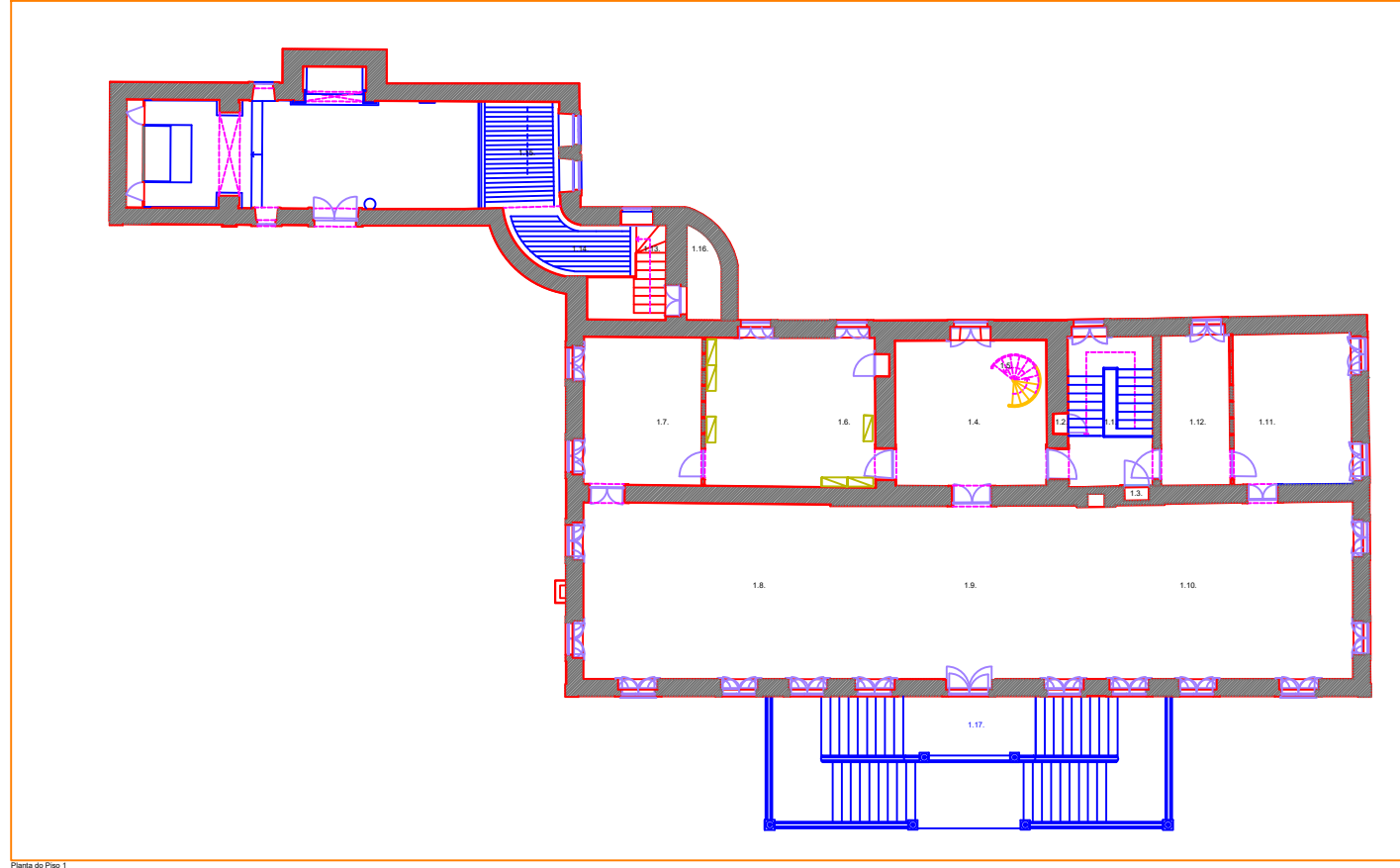
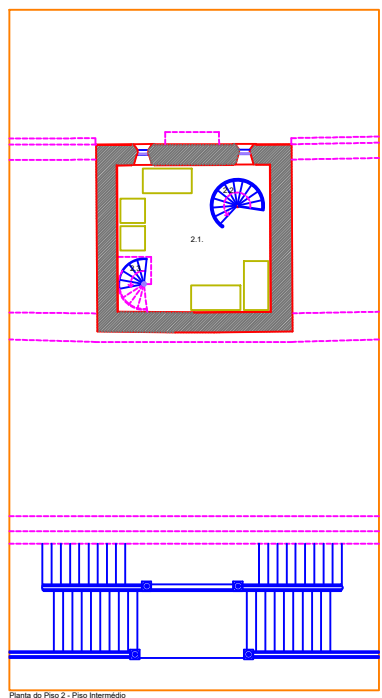


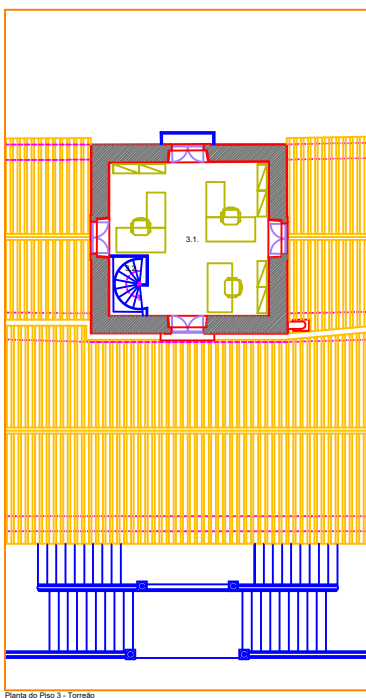
Planta do Piso 0



Planta do Piso 1

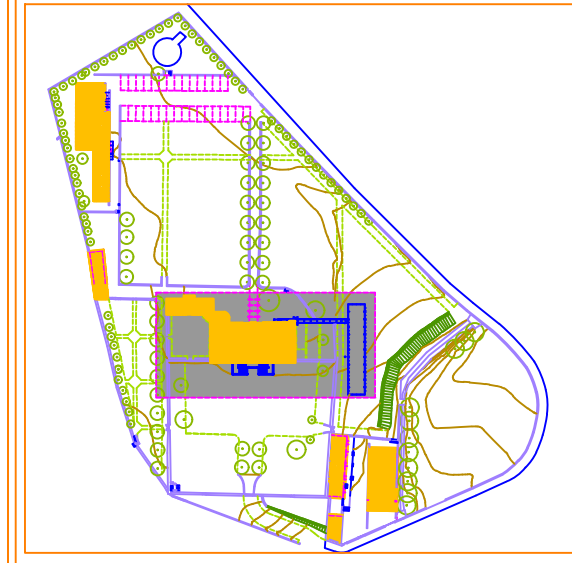


Planta do Piso 2 - Piso Intermediário



Planta do Piso 3 - Torreão

PISO 0		
	Área útil	Área bruta
0.1	Hall de Entrada - Portaria	48,36 m <sup>2</sup>
0.2	Secretariado da Direção	25,82 m <sup>2</sup>
0.3	Sala da Direção	23,81 m <sup>2</sup>
0.4	Sala de Reuniões	32,72 m <sup>2</sup>
0.5	Arquivo	3,24 m <sup>2</sup>
0.6	Arquivo	3,24 m <sup>2</sup>
0.7	Hall	19,20 m <sup>2</sup>
0.8	Corredor - Instalações Sanitárias	13,89 m <sup>2</sup>
0.9	Instalações Sanitárias - Femininas	8,37 m <sup>2</sup>
0.10	Instalações Sanitárias - Masculinas	8,28 m <sup>2</sup>
0.11	Hall - Sala da Direção / Capela	10,35 m <sup>2</sup>
0.12	Hall de entrada - Capela	0,03 m <sup>2</sup>
0.13	Arquivo	1,16 m <sup>2</sup>
0.14	Capela	37,11 m <sup>2</sup>
0.15	Capela - Altar	12,72 m <sup>2</sup>
0.16	Capela - Área Tumular	2,34 m <sup>2</sup>
0.17	Acesso ao Piso 1 / Sala de Arquivo	7,73 m <sup>2</sup>
0.18	Arquivo	0,57 m <sup>2</sup>
0.19	Serviços Administrativos / Arquivo	29,85 m <sup>2</sup>
0.20	Corredor de acesso ao Arquivo	26,15 m <sup>2</sup>
0.21	Arquivo	156,25 m <sup>2</sup>
Total de Área Interior		484,98 m <sup>2</sup>
0.22	Escadaria de Acesso ao Piso 1 - Exterior	32,94 m <sup>2</sup>
Total		513,78 m <sup>2</sup>
PISO 1		
Área útil		Área bruta
1.1	Acesso vertical ao Piso 0	12,30 m <sup>2</sup>
1.2	Arquivo	0,31 m <sup>2</sup>
1.3	Arquivo	0,34 m <sup>2</sup>
1.4	Telefonia - Serviços administrativos	22,20 m <sup>2</sup>
1.5	Acesso ao Piso 2 (Piso Intermediário)	1,50 m <sup>2</sup>
1.6	Serviços Administrativos	27,78 m <sup>2</sup>
1.7	Chefe de Divisão de Salvaguarda	14,52 m <sup>2</sup>
1.8	Sala dos Técnicos de Salvaguarda	68,51 m <sup>2</sup>
1.9	Acesso à Sala dos Técnicos / Exterior	10,24 m <sup>2</sup>
1.10	Sala dos Técnicos de Obras	68,30 m <sup>2</sup>
1.11	Chefe de Divisão de Obras	16,49 m <sup>2</sup>
1.12	Departamento Jurídico	11,22 m <sup>2</sup>
1.13	Acesso ao Piso Superior da Capela	2,60 m <sup>2</sup>
1.14	Hall do Piso Superior da Capela	7,33 m <sup>2</sup>
1.15	Piso Superior da Capela	9,76 m <sup>2</sup>
1.16	Arquivo	3,78 m <sup>2</sup>
Total de Área Interior		284,36 m <sup>2</sup>
1.17	Platamar da Escadaria Exterior	8,44 m <sup>2</sup>
Total		292,80 m <sup>2</sup>
PISO 2 - Piso Intermediário		
Área útil		Área bruta
2.1	Piso Intermediário	20,43 m <sup>2</sup>
2.2	Acesso ao Piso 1	1,60 m <sup>2</sup>
2.3	Acesso ao Piso 3 (Torreão)	1,17 m <sup>2</sup>
Total		23,20 m <sup>2</sup>
PISO 3 - Torreão		
Área útil		Área bruta
3.1	Departamento de Apoio ao Planeamento	23,71 m <sup>2</sup>
3.2	Acesso ao Piso 2	1,17 m <sup>2</sup>
Total de Área Interior		24,88 m <sup>2</sup>
3.3	Varanda	0,69 m <sup>2</sup>
Total		25,44 m <sup>2</sup>
Total dos Pisos - Área Interior		817,42 m <sup>2</sup>
Total dos Pisos - Área Exterior		37,60 m <sup>2</sup>
Total		855,22 m <sup>2</sup>
Pontos de Trabalho		47
Nº Total de Pontos de Trabalho		65
Lugares de estacionamento		31

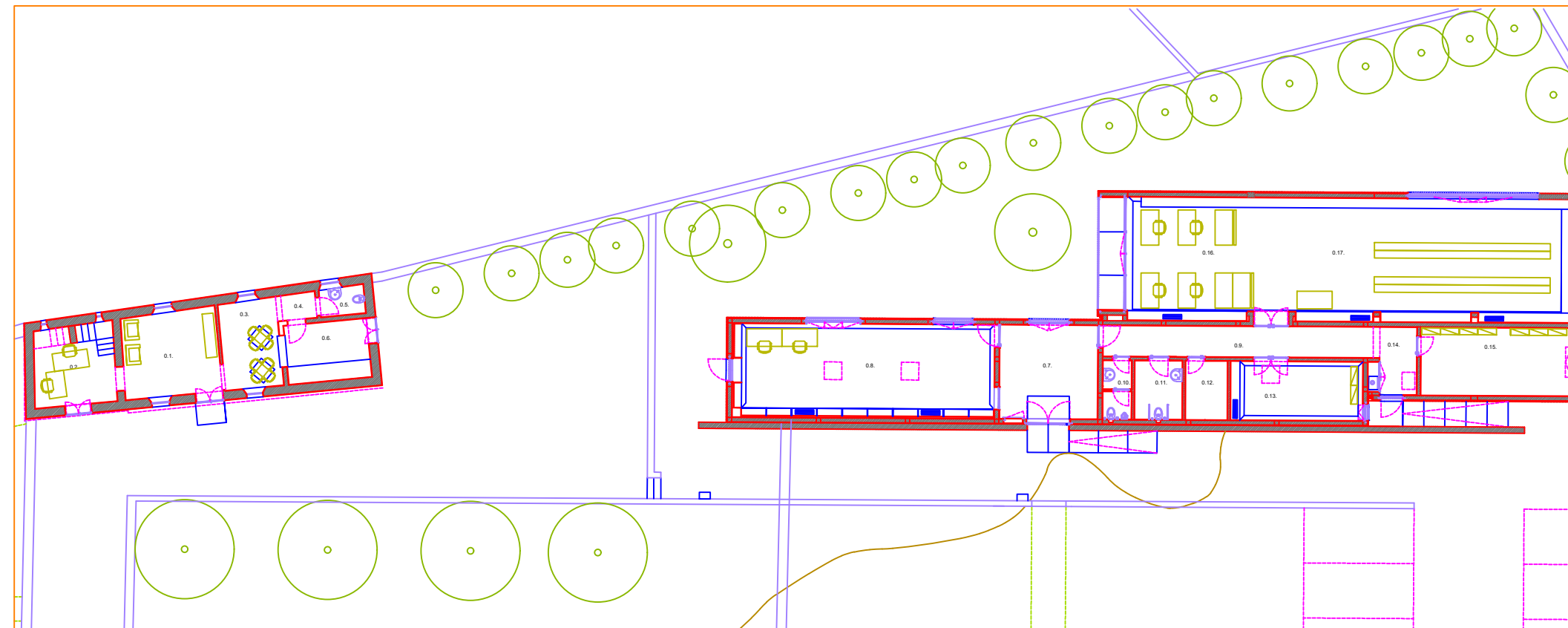


Notas:  
 Todas as cotas, planimétricas e altimétricas, deverão ser obrigatoriamente confirmadas no local. Qualquer discrepância deverá ser comunicada aos projetistas.

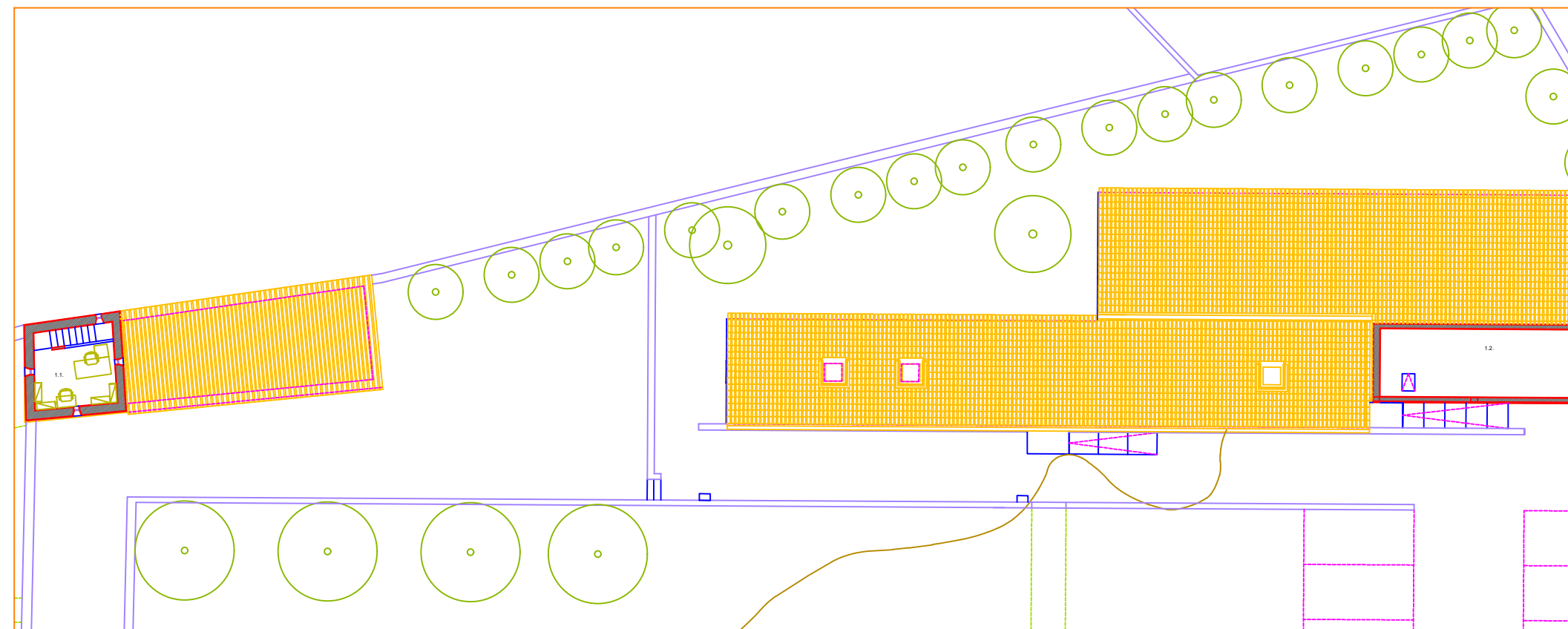
revisão	descrição da modificação	data	elaborado

Instituto Português do Património Arquitectónico

Casa de Ramalho	data: Julho 2006	01
Rua Igreja de Ramalho	fase: Projecto de estudo	
Projecto de Estudo	subs.: esc.: 1/100	
IPPAR / DRP - João Carlos Santos, Arq.	com: Joana Massa, Arq.	
Rua Igreja de Ramalho, 4150-091 Porto	dtp-ippar@ippar.pt	tel. + 351 226 197 080 fax + 351 226 179 385



Plano do Piso 0



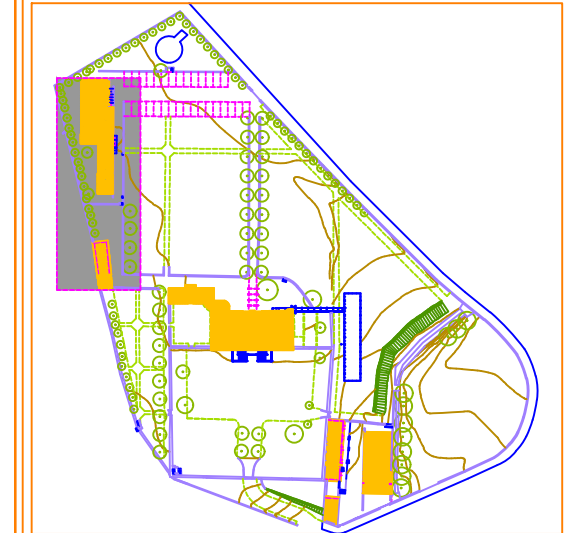
Plano do Piso 1

Legenda

PISO 0		
	Área útil	Área bruta
<b>Edifício da Cafetaria</b>		
0.1.	Sala de entrada	16,52 m <sup>2</sup>
0.2.	Área Administrativa - Informática	8,77 m <sup>2</sup>
0.3.	Cafetaria	10,05 m <sup>2</sup>
0.4.	Hall de acesso a Cozinha / I.S.	2,59 m <sup>2</sup>
0.5.	Instalações Sanitárias	7,57 m <sup>2</sup>
0.6.	Cozinha	48,15 m <sup>2</sup>
<b>Edifício da Biblioteca</b>		
0.7.	Hall de entrada	19,01 m <sup>2</sup>
0.8.	Sala dos Técnicos de Classificações	44,12 m <sup>2</sup>
0.9.	Corredor de acesso	17,18 m <sup>2</sup>
0.10.	Instalações Sanitárias - Masculinas	3,31 m <sup>2</sup>
0.11.	Instalações Sanitárias - Fêmeas / Deficientes	5,76 m <sup>2</sup>
0.12.	Sala do Servidor	5,07 m <sup>2</sup>
0.13.	Sala de Reservas	14,89 m <sup>2</sup>
0.14.	Hall de entrada	5,58 m <sup>2</sup>
0.15.	Sala de Conservação e Restauro	25,85 m <sup>2</sup>
0.16.	Sala dos Técnicos	27,39 m <sup>2</sup>
0.17.	Biblioteca	87,63 m <sup>2</sup>
	<b>230,80 m<sup>2</sup></b>	<b>300,71 m<sup>2</sup></b>

PISO 1		
	Área útil	Área bruta
<b>Edifício da Cafetaria</b>		
1.1.	Sala dos Técnicos / Arquivo	10,31 m <sup>2</sup>
<b>Edifício da Biblioteca</b>		
1.2.	Arquivo	26,11 m <sup>2</sup>
	<b>36,42 m<sup>2</sup></b>	<b>33,14 m<sup>2</sup></b>
<b>Total dos Pisos</b>	<b>315,37 m<sup>2</sup></b>	<b>430,10 m<sup>2</sup></b>

Postos de Trabalho	19
Nº Total de Postos de Trabalho	65
Lugares de estacionamento	31



Nota:  
Todas as cotas, planimétricas e altimétricas, deverão ser obrigatoriamente confirmadas no local. Qualquer discrepância deverá ser comunicada aos projectistas.

revisão	descrição da modificação	data	rubrica

**Instituto Português do Património Arquitectónico**

Casa de Ramalho  
Rua Igreja de Ramalho  
Projecto de Estudo

data: Julho 2006  
fase: Projecto de estudo  
subs.:  
esc.: 1/100

IPPAR / DRP - João Carlos Santos, Arq.  
com: Joana Massa, Arq.

Rua Igreja de Ramalho, 4150-091 Porto  
drp.ippar@ippar.pt tel. + 351 226 197 060 fax. + 351 226 179 385

**02**