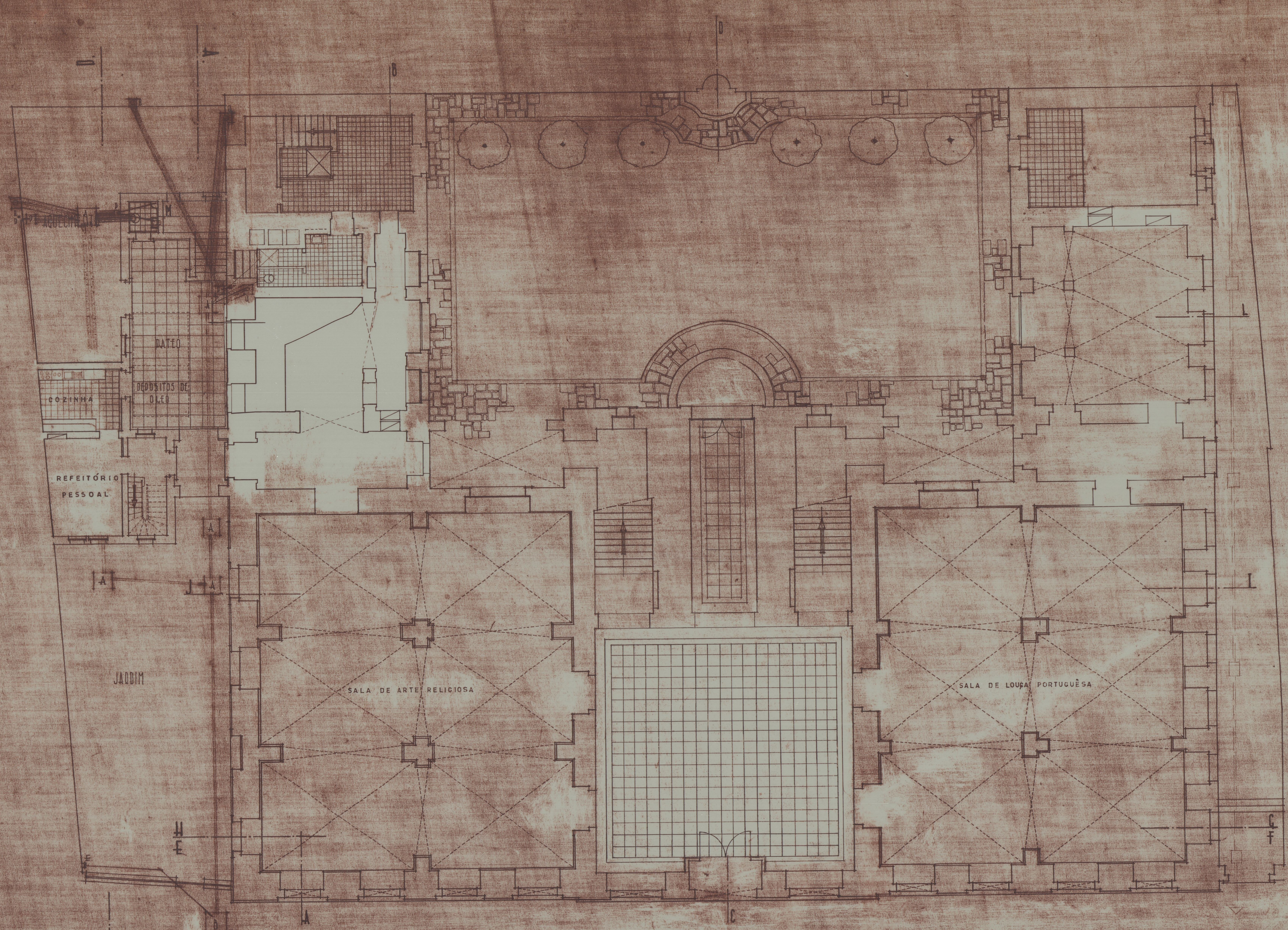


Opto  
1439  
25-12/49/2

ES. 471430

41-2203

Palácio dos Carrancas  
reforma parcial do 1º andar  
13-12-08



U.P. DIRECÇÃO GERAL DE EDIFICAÇÃO E EQUIPAMENTOS NACIONAIS  
 DIRECÇÃO DOS SERVIÇOS DE PROJECTO E EXECUÇÃO  
 PALÁCIO DOS CARRANCAS — PORTO  
 PLANTA DO 1º PAVIMENTO ESC. 1:100  
 ARQUITECTO: *António* DIRECTOR: *Beato* DATA: 11/3/74  
 177 14

Aug. 27.04

PORTO  
Palácio dos Carrancas  
Planta - 1º Pav.  
1/100