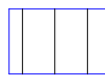
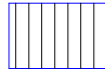

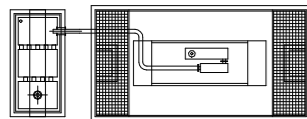


-  Cobertura em cobre
-  Cobertura em telhado
-  Cobertura - Zonas a intervir

Descrição	Data	Rúbrica
ALDA MÓNICA CARMINÉ		
FRANCISCO NEVES		
	12.02.2014	



<b>MUSEU DE SANTA JOANA EM AVEIRO</b>		DIREÇÃO REGIONAL DE CULTURA DO CENTRO	
reparações nas coberturas no edifício antigo		JUNHO 2014	ESC. 1:500
		substituído por:	01
		substituído por:	
		Divisão de Património e Salvaguarda	



beirado poente  
(3)

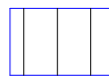

cobertura  
(5)


POÇO

POÇO

beirado poente  
(2)

beirado poente  
(1)

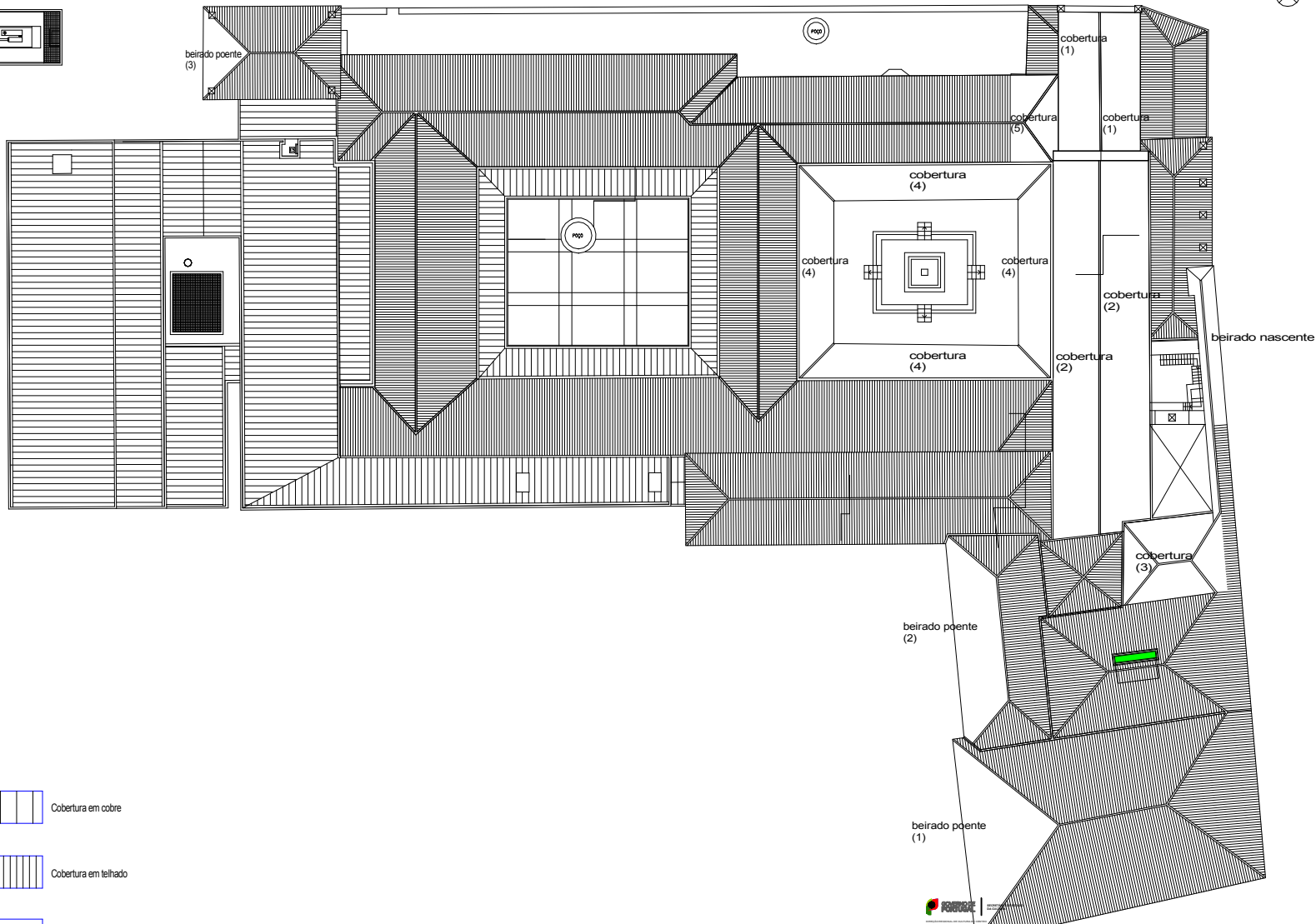
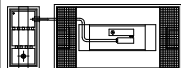
-  Cobertura em cobre
-  Cobertura em telhado




 Cobertura - Zonas a intervir

Descrição	Data	Rúbrica
ALDA MÓNICA CARMINÉ		
FRANCISCO NEVES		
	12.02.2014	



<b>MUSEU DE SANTA IOANA EM AVEIRO</b>		FEVEREIRO 2014	ESC. 1:500
Direção Regional de Cultura do Centro		substituído por:	01
reparações nas coberturas		Divisão de Património e Salvaguarda	

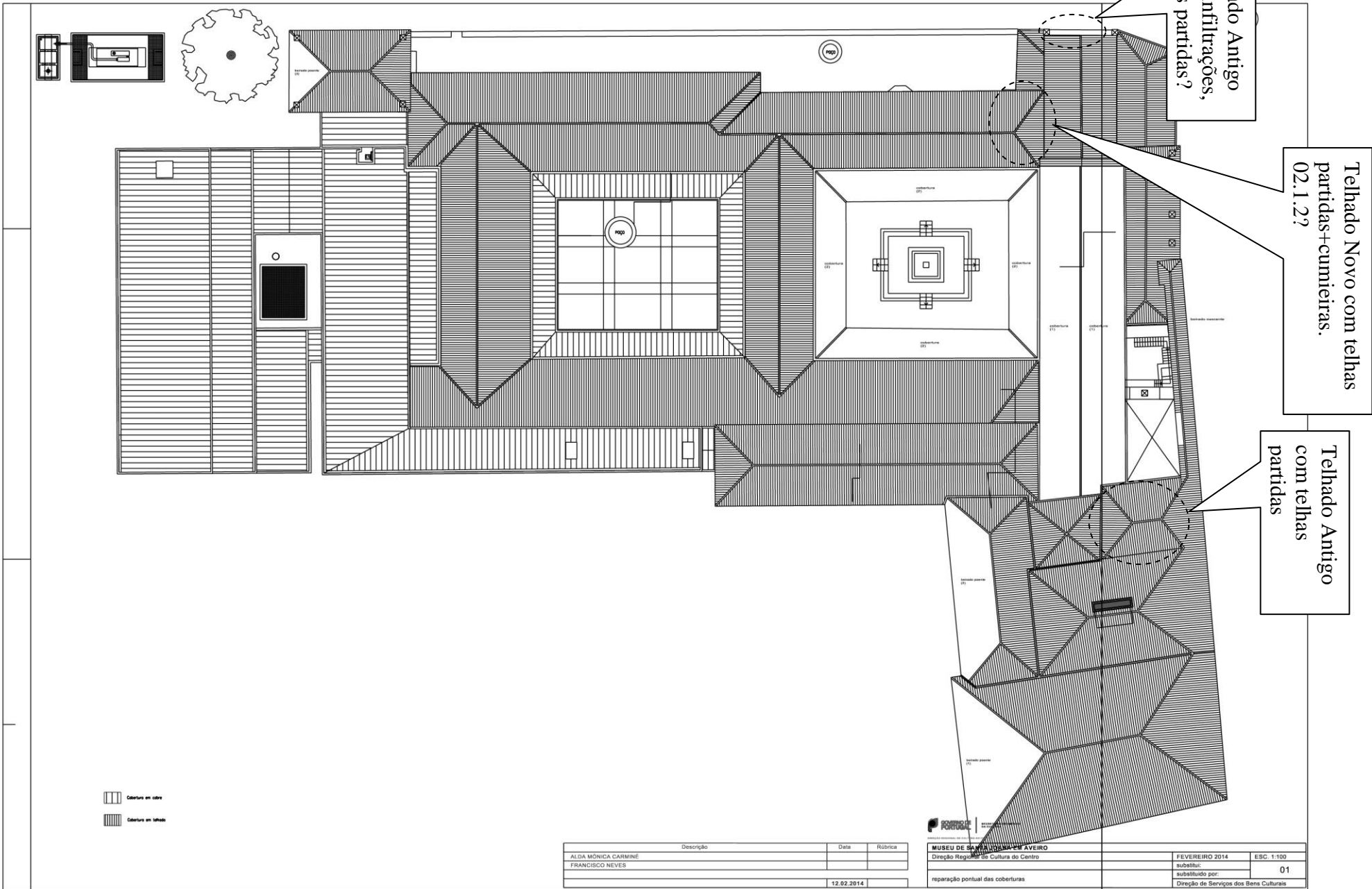


-  Cobertura em cobre
-  Cobertura em telhado
-  Cobertura - Zonas a intervirer

Descrição	Data	Rubrica
ALDA MÓNICA CARMINÉ		
FRANCISCO NEVES		
	12.02.2014	



MUSEU DE SANTA COMBA OVALEIRO	FEVEREIRO 2014	ESC. 1:500
Direção Regional de Cultura do Centro	substituído por:	01
reparações nas coberturas	Divisão de Património e Salvaguarda	



Telhado Antigo com infiltrações, telhas partidas?

Telhado Novo com telhas partidas+cunjeiras. 02.1.2?

Telhado Antigo com telhas partidas

 Cobertura em cobre  
 Cobertura em telhas

Descrição	Data	Rúbrica
ALDA MÓNICA CARMINE		
FRANCISCO NEVES		
	12.02.2014	


**MUSEU DE SANTA JOANA - AVEIRO**  
 Direcção Regional de Cultura do Centro

reparação pontual das coberturas	FEVEREIRO 2014	ESC. 1:100
	substituído por:	01
	Direcção de Serviços dos Bens Culturais	