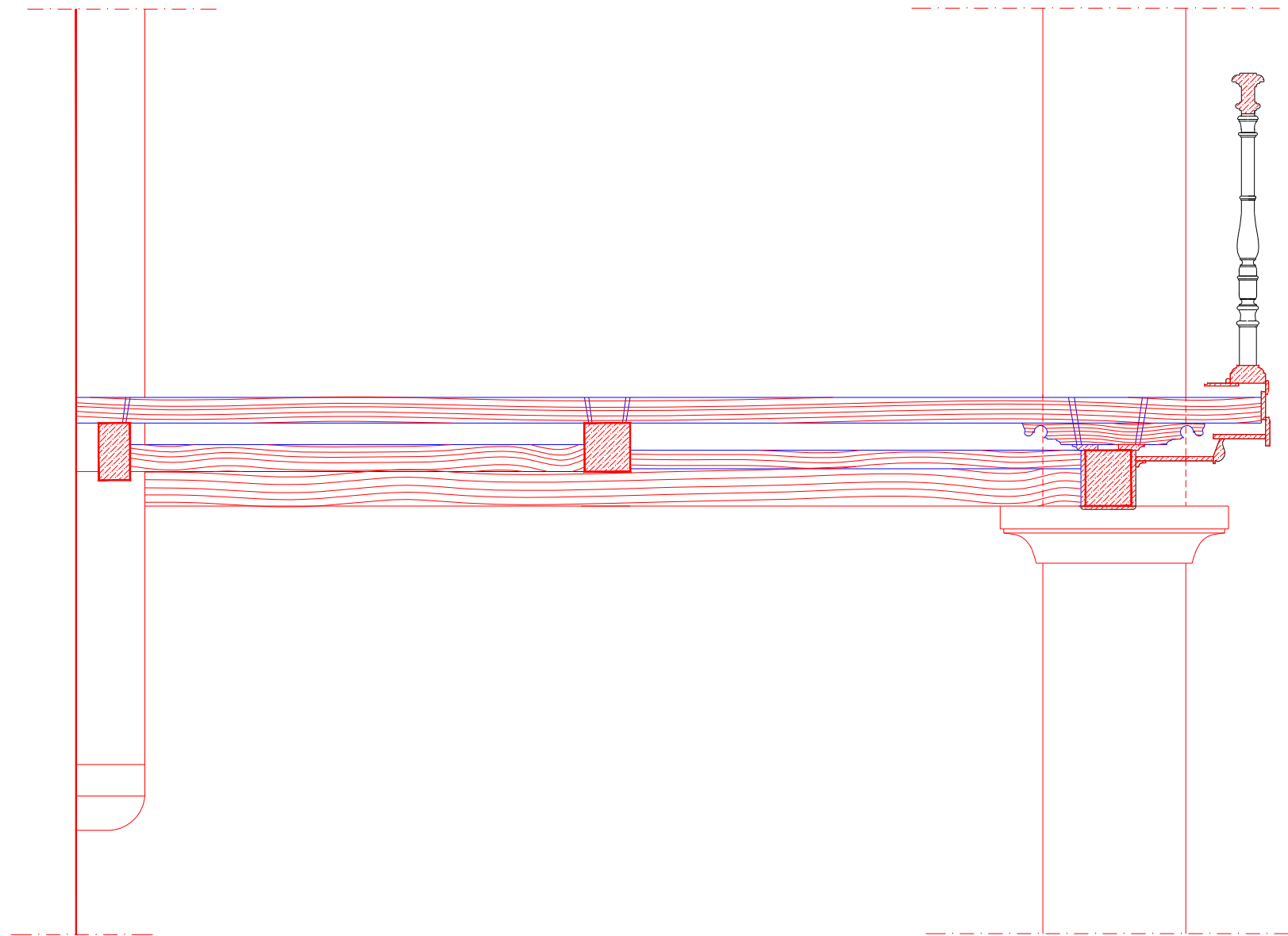


LEGENDA  
 + + + Limites do lote  
 ● Poste de EDP

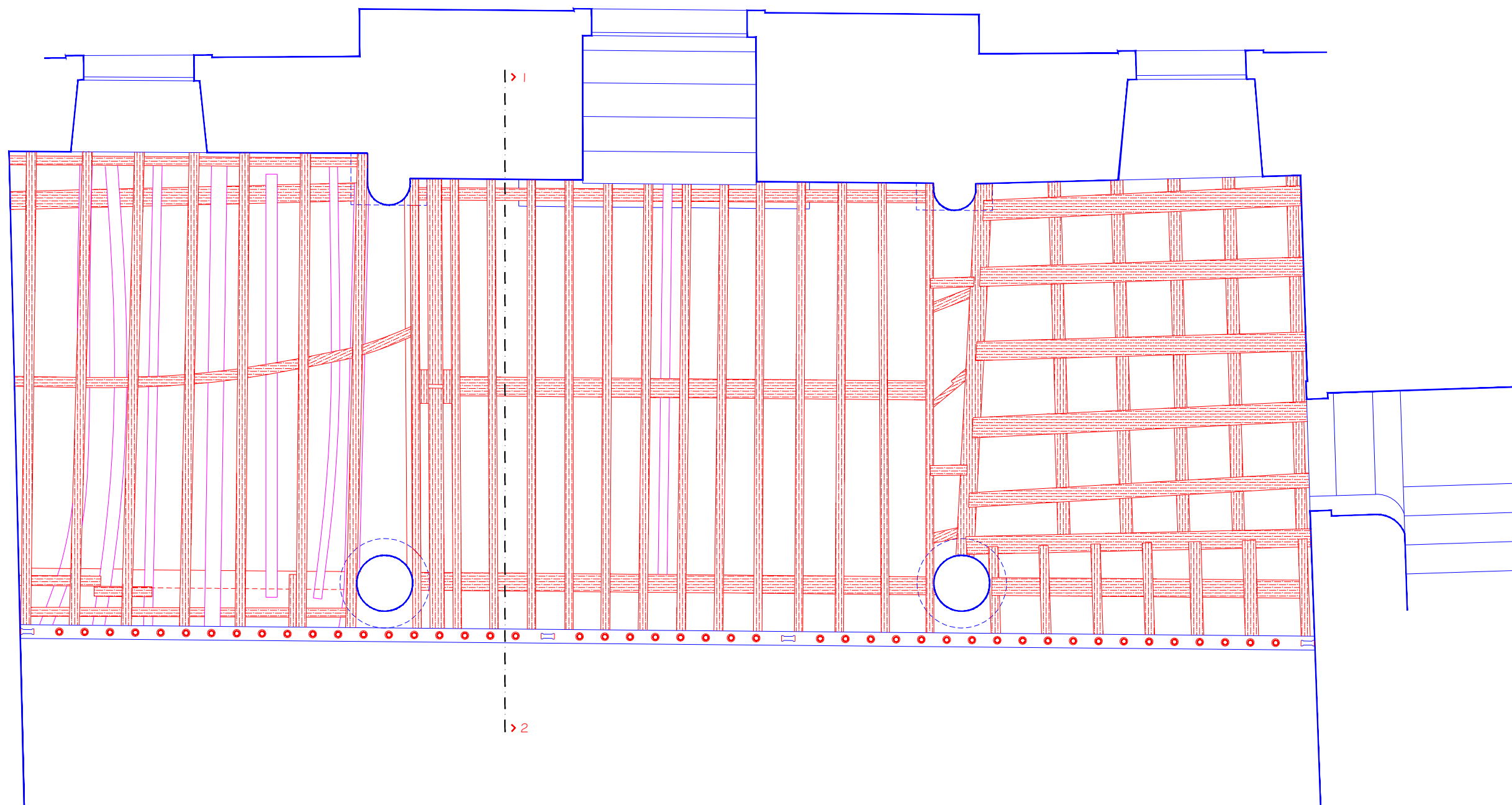
LEVANTAMENTO TOPOGRÁFICO		
CEGONHEIRA		Escala 1/200
Requerente	Data Junho de 1988	
Nota: Triangulação independente Cotas arbitradas	Equidistância das curvas de nível 0.50m Observações	Área 4 140,19m <sup>2</sup>



DIRECÇÃO GERAL DOS EDIFÍCIOS E MONUMENTOS NACIONAIS  
DIRECÇÃO REGIONAL DE EDIFÍCIOS E MONUMENTOS DO CENTRO

IGREJA DE S. SALVADOR

Director:	COIMBRA	Processo: OG-03-02/007
Chefe de Desap:		Arquitecto: CARLOS FERREZ, ARQUITECTURA
Arquitecto:	Planta da estrutura do côro	Escala: 1:10
Desenhador:	Corte 1 - 2	Data: 2008



DIRECÇÃO GERAL DOS EDIFÍCIOS E MONUMENTOS NACIONAIS  
DIRECÇÃO REGIONAL DE EDIFÍCIOS E MONUMENTOS DO CENTRO

IGREJA DE S. SALVADOR

Director:	COIMBRA	Processo: OG-03-02/007
Chefe de Estudo:		Arquitecto: CARLOS FERREZ, ARQUITECTURA
Arquitecto:	Planta da estrutura do coro	Escala: 1:50
Desenhador:		Data: 2008