

SONDAGEM 5

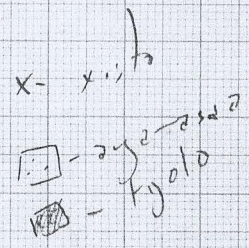


1350  
1173  
-----  
1523 - nível

↙ N

Canalização

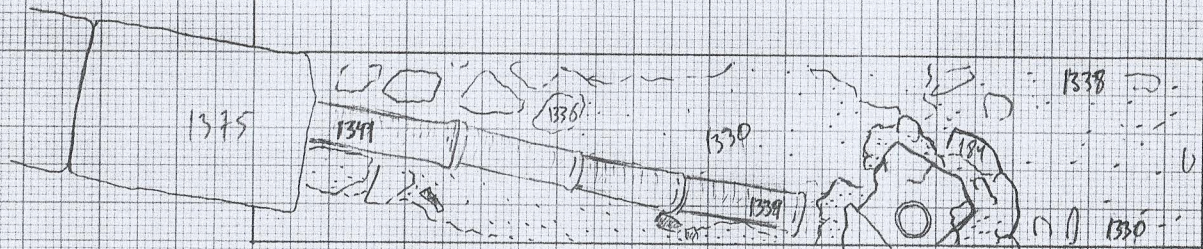
- ① Argamassa misturada com pedra (
- ②



① - tubo de concreto (60x60)  
canalização  
10/4/98

Sondagen n:5 scv 27/4/99 1/20

1350  
1171  
1521 - nivel



↙ N