

Y = 90

80

70

Y = 60

1.20

11.60

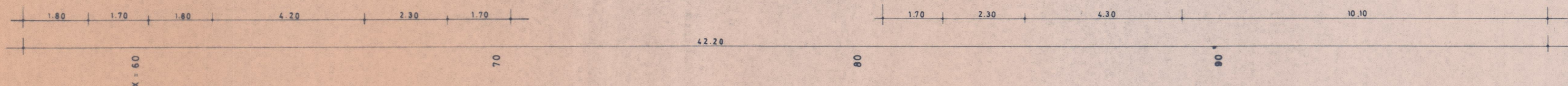
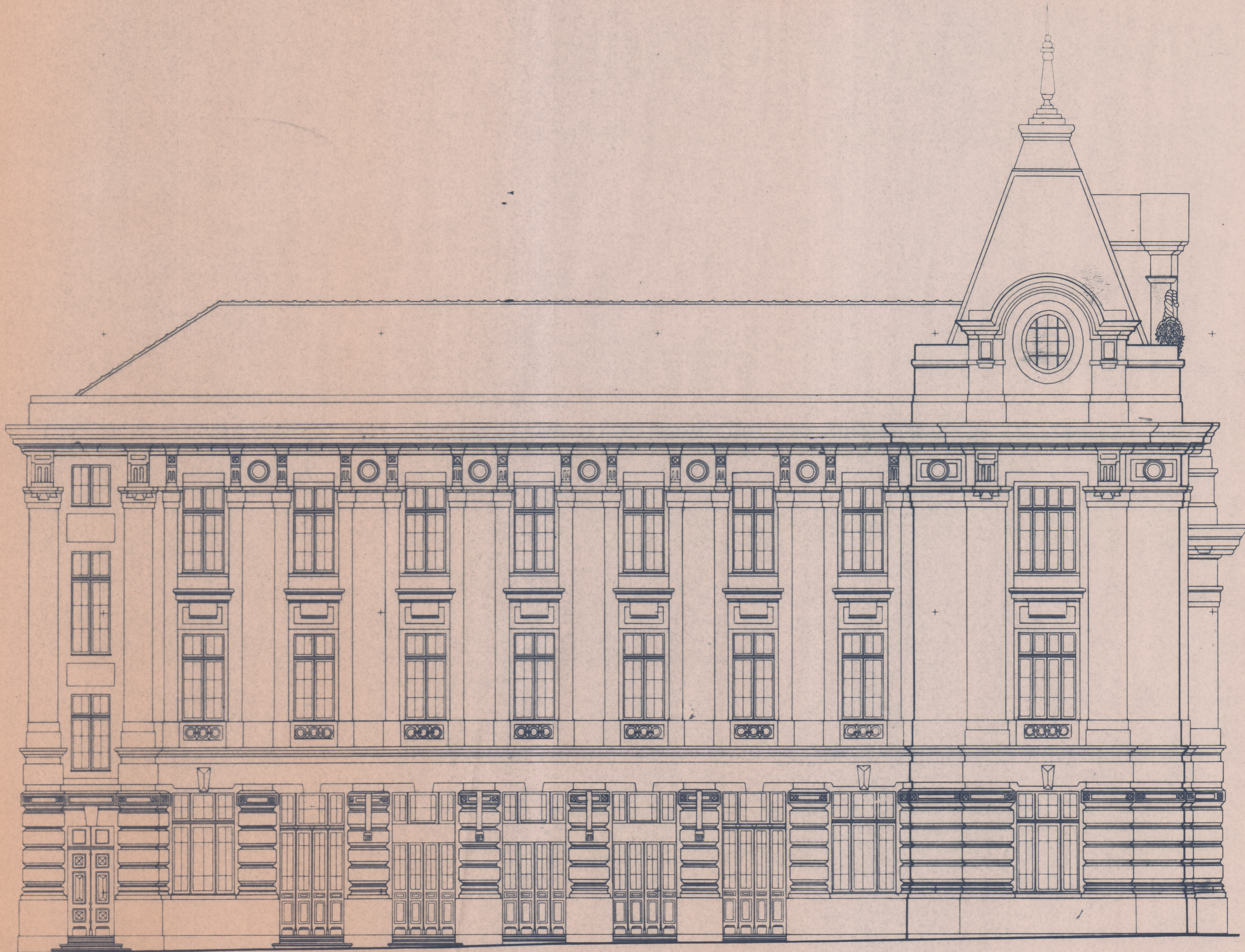
7.35

8.25

3.70

7.90

6.85



**MINISTÉRIO DAS OBRAS PÚBLICAS
TRANSPORTES E COMUNICAÇÕES**
GABINETE DO NÓ FERROVIÁRIO DO PORTO

DES. Nº L-00093
Data e rubrica
Substitui o Des. Nº
Substituído pelo Des. Nº

ESTAÇÃO DE S. BENTO

LEVANTAMENTO FOTOGRAMÉTRICO

ALÇADO NORTE (COTADO)
(C/ CAIXILHARIA E PORTAS)
ESCALA 1:100

EXECUTADO POR:



AGOSTO - 1967