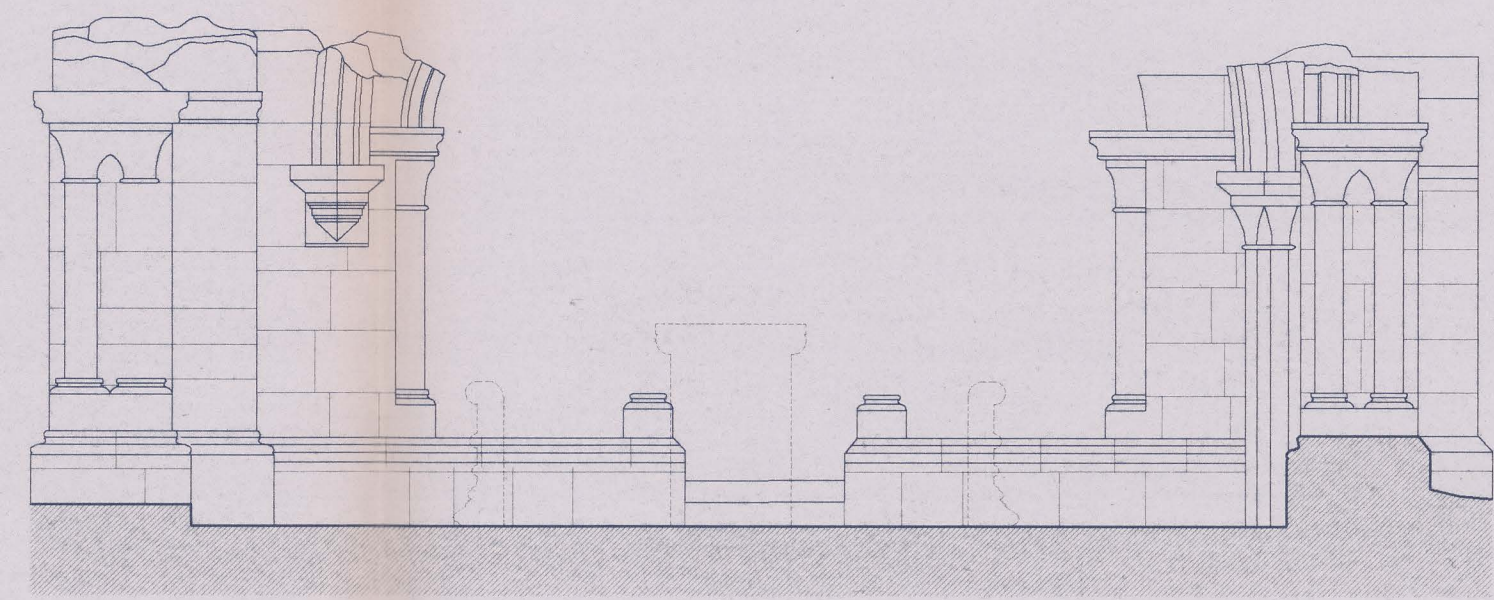
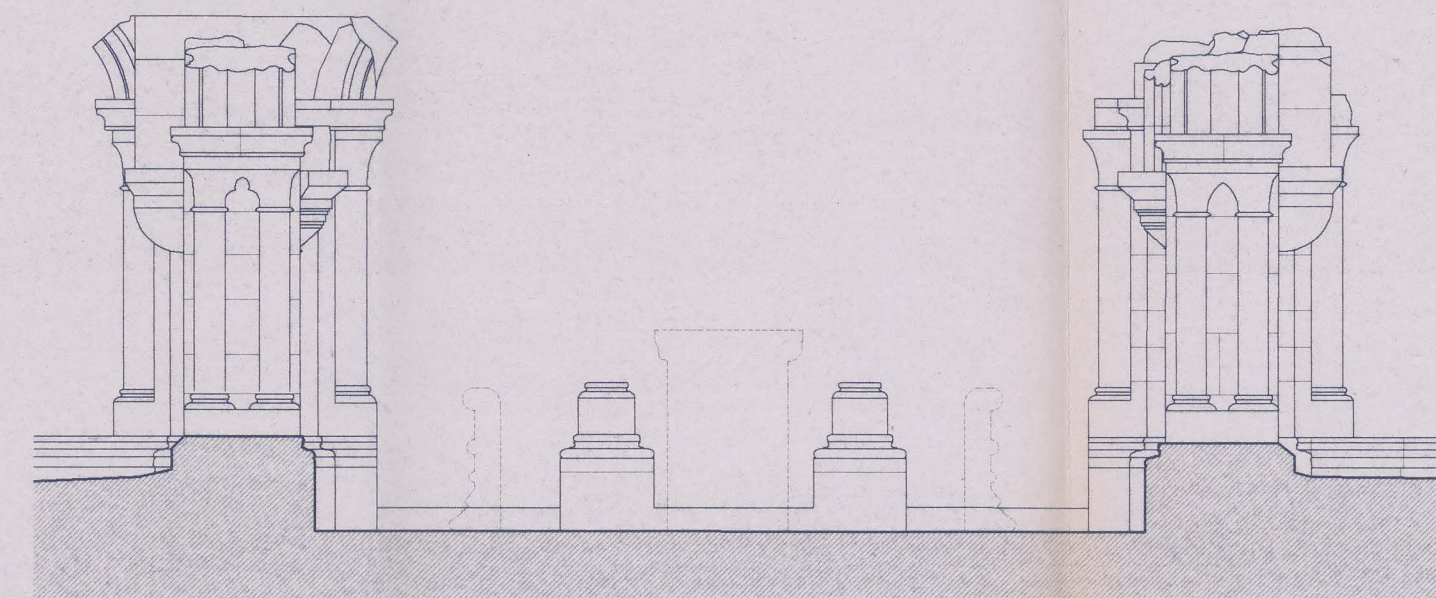


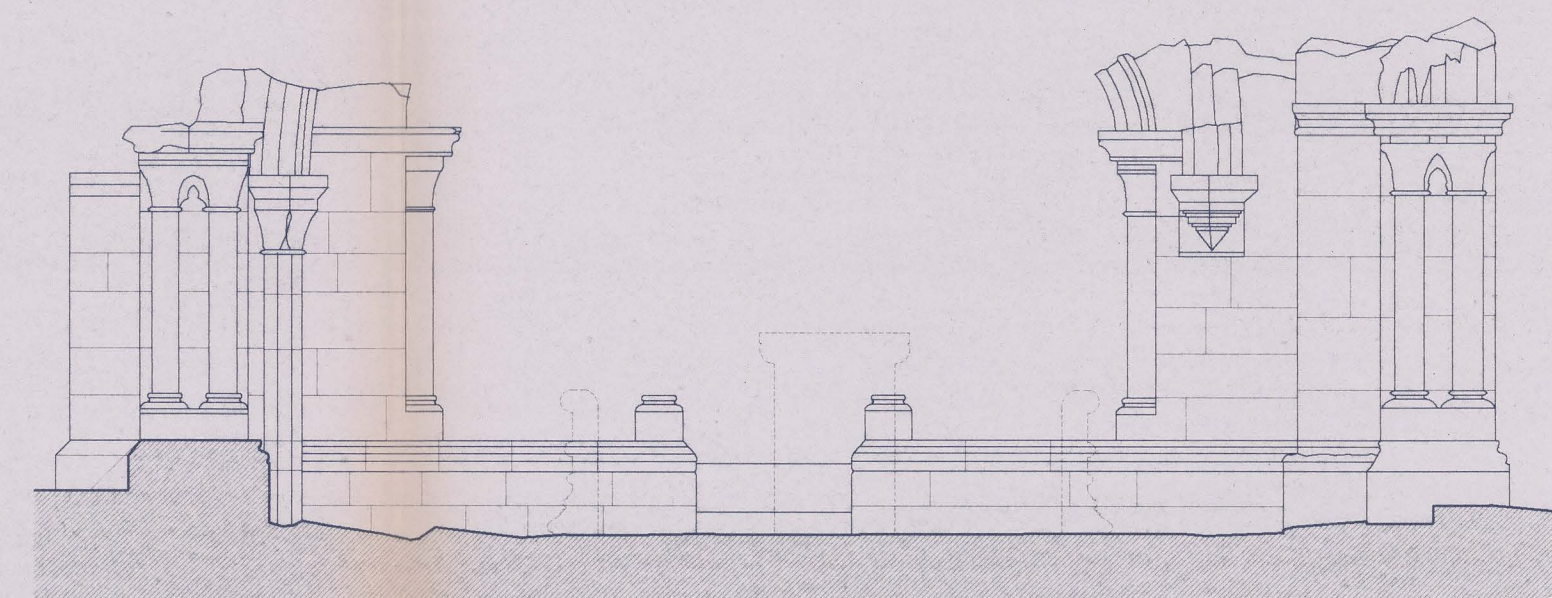
CORTE 1-1'



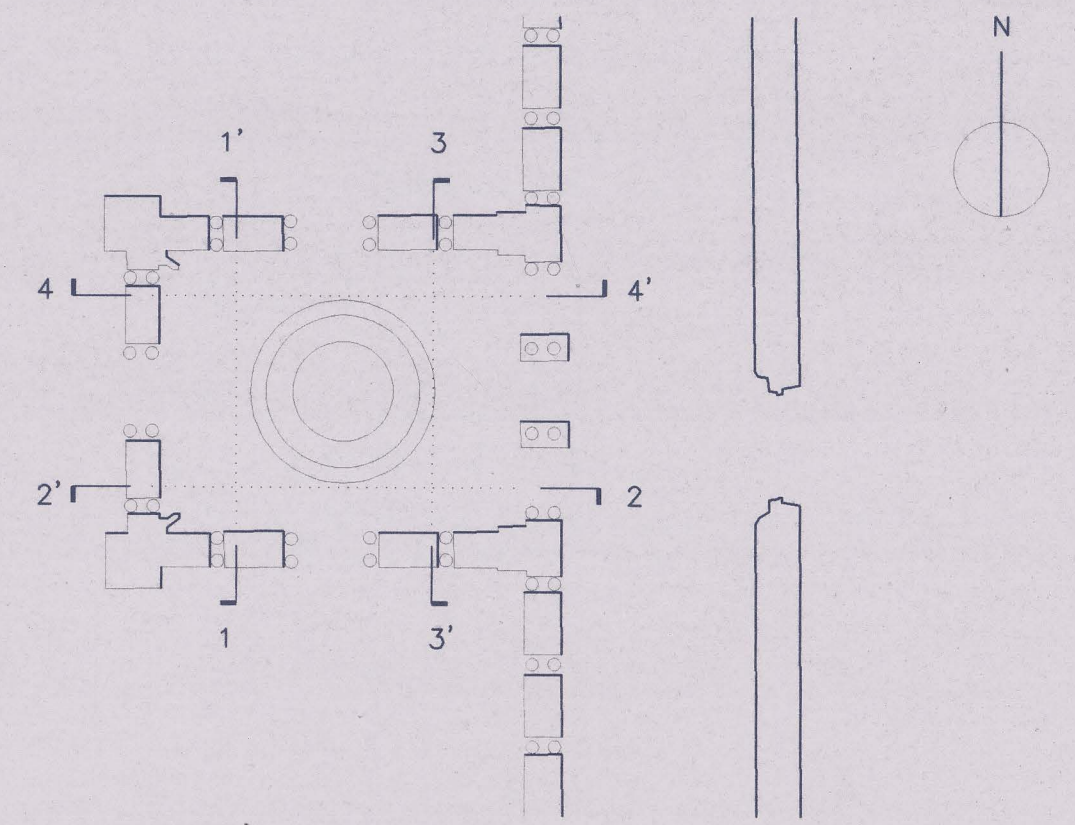
CORTE 2-2'



CORTE 3-3'



CORTE 4-4'



OZ OZ-diagnóstico, levantamento e controlo de qualidade em estruturas e fundações, lda.
Rua Pedro Nunes, 45, 1ª esq. • 1050 Lisboa • tel: (01) 3563371 • fax: (01)3153550

proj. IPPAR - Instituto Português do Património Arquitectónico
des. LEVANTAMENTO DAS ZONAS POSTAS A DESCOBERTO NO
verif. MOSTEIRO DE SANTA CLARA-A-VELHA - COIMBRA
aprov.

Escala	DES. N°
1/50	14b
Data	subst.
JUN/98	subst. por

CORTES DA CASA DO CHAFARIZ