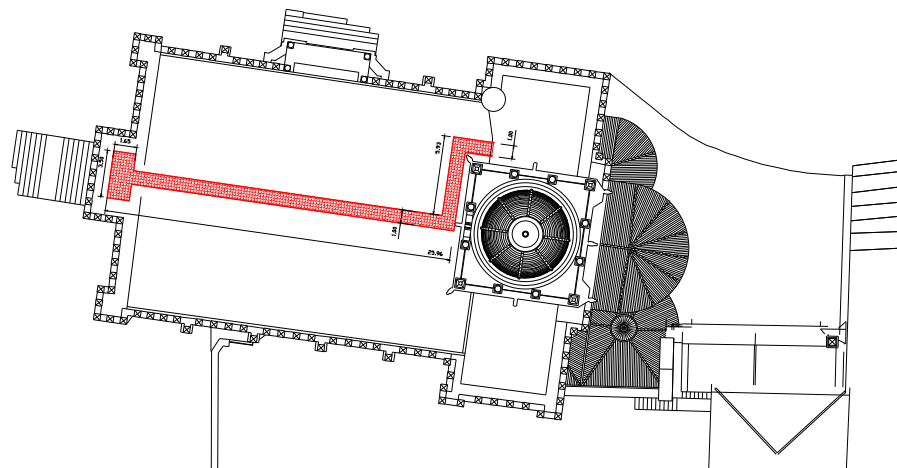


- NDTA 1: O mosaico tipo CLIMALITE (ou equivalente) será aplicado sobre camada de forma e telha impermeável tipo Akropolis200 (ou equivalente)  
NDTA 2: telha tipo PLASMA da CS (ou equivalente) será aplicada sobre camada de forma, ripado e contra-ripado, com tela impermeabilizante do tipo ODEM (ou equivalente)  
NDTA 3: serão colocados 4 fiadas de telhas, paralelas à cunheira, alternadamente com uma telha passadeira e outra de ventilação. A meio vão levará mais 4 telhas de ventilação.  
NDTA 4: reparação de telha existente e revestimento da calheta a chapô de zinco



- NDTA 1: O passadio será em aço com gradei também metálico, ambos metalizados e pintados. Os apoios serão colocados em telhas com abertura circular e assentado em neoprene.