

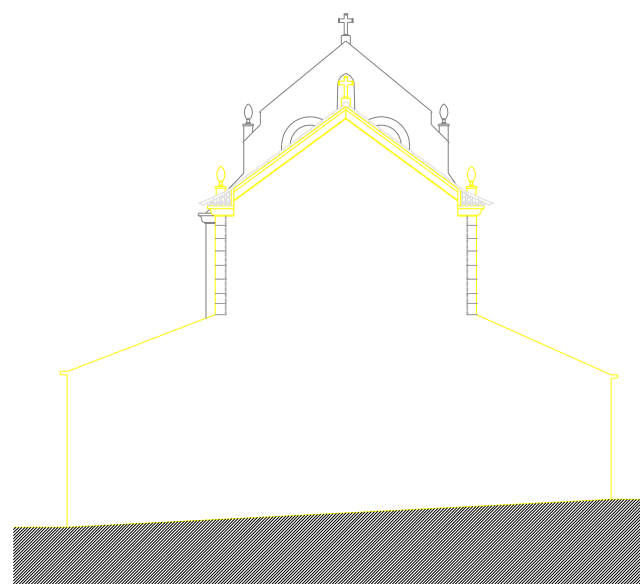
Alçado norte



Alçado poente



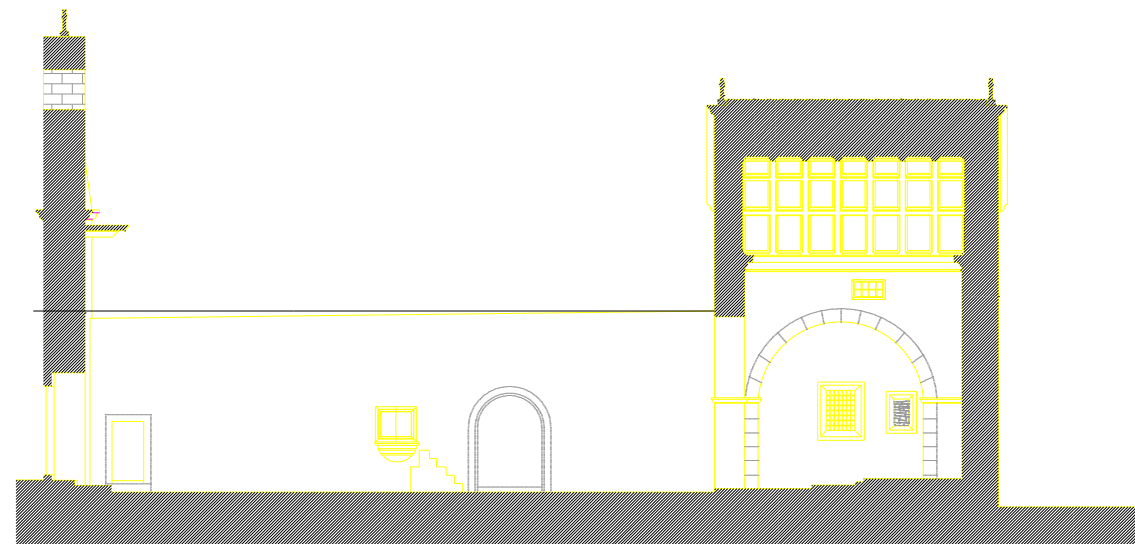
Alçado sul



Alçado nascente

DIRECCAO GERAL DOS EDIFICIOS E MONUMENTOS NACIONAIS
DIRECCAO REGIONAL DOS EDIFICIOS E MONUMENTOS DO NORTE

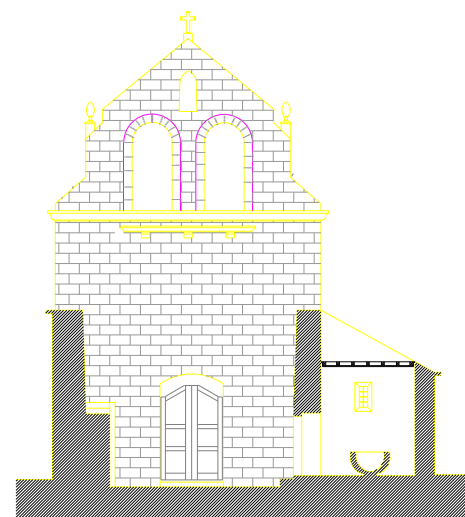
Director	IGREJA DE IFANES / IGREJA DE SÃO MIGUEL	N.º de projecto	0406060012
Delegado de Serviço	BRAGANÇA - MIRANDA DO DOURO - IFANES	N.º de folha	2
Arquiteto	Levantamento arquitectónico do existente	Data	MAIO 2005
Delineador	Alçados	Escala	1:100



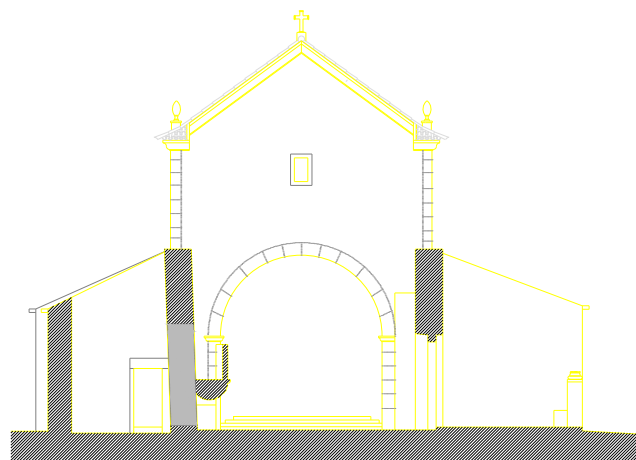
Corte 1 . 1



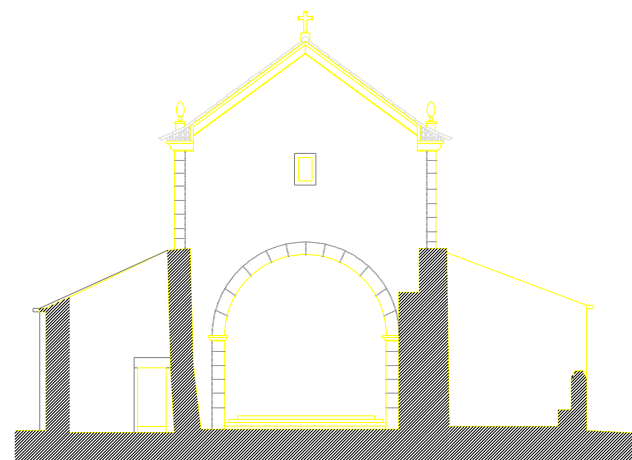
Corte 2 . 2



Corte 3 . 3



Corte 4 . 4



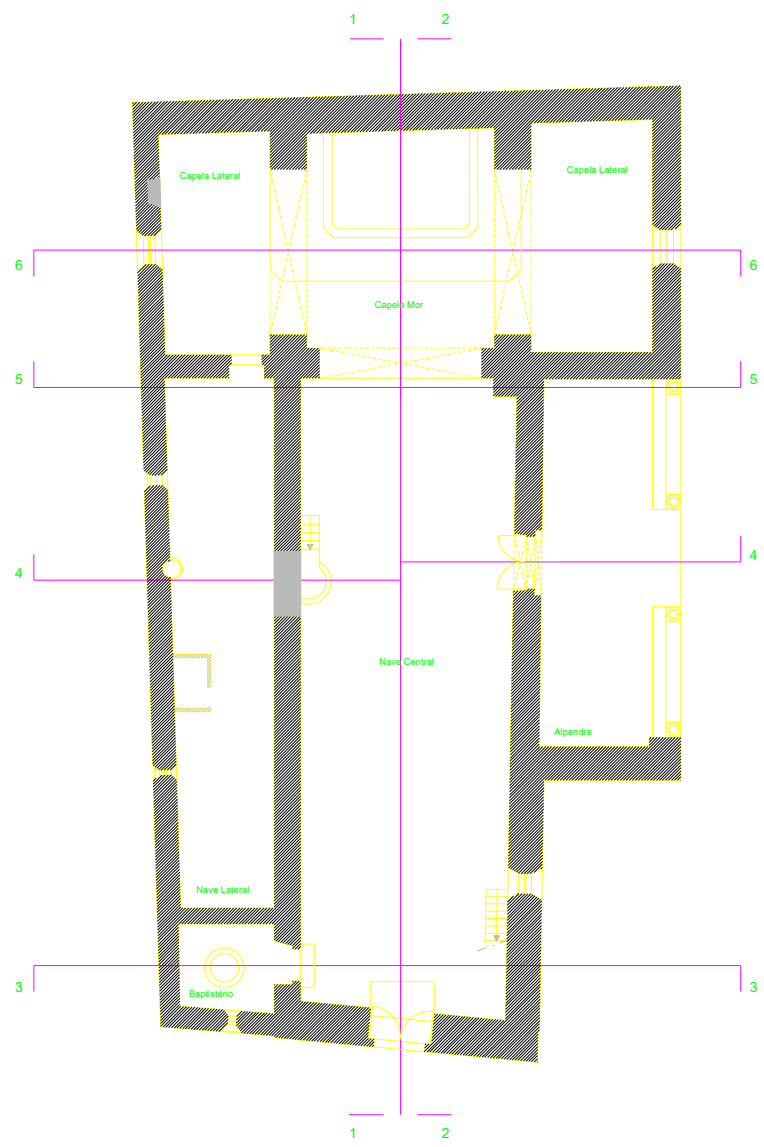
Corte 5 . 5



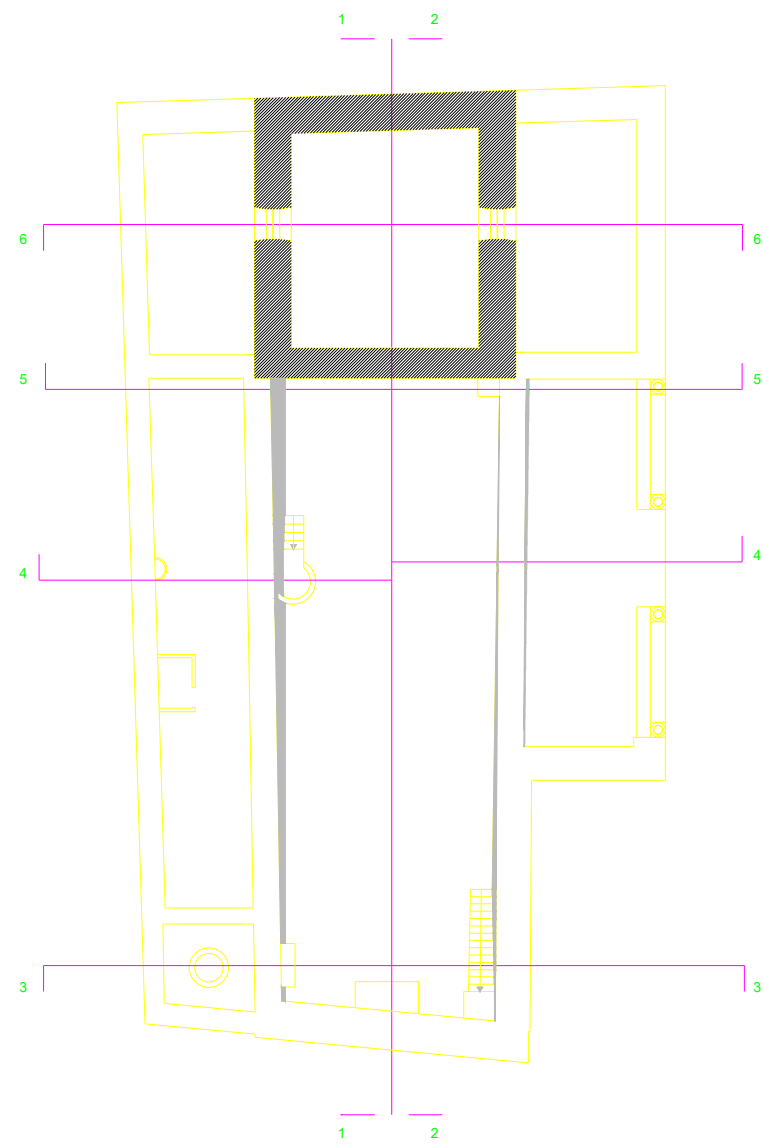
Corte 6 . 6

DIRECCAO GERAL DOS EDIFICIOS E MONUMENTOS NACIONAIS
DIRECCAO REGIONAL DOS EDIFICIOS E MONUMENTOS DO NORTE

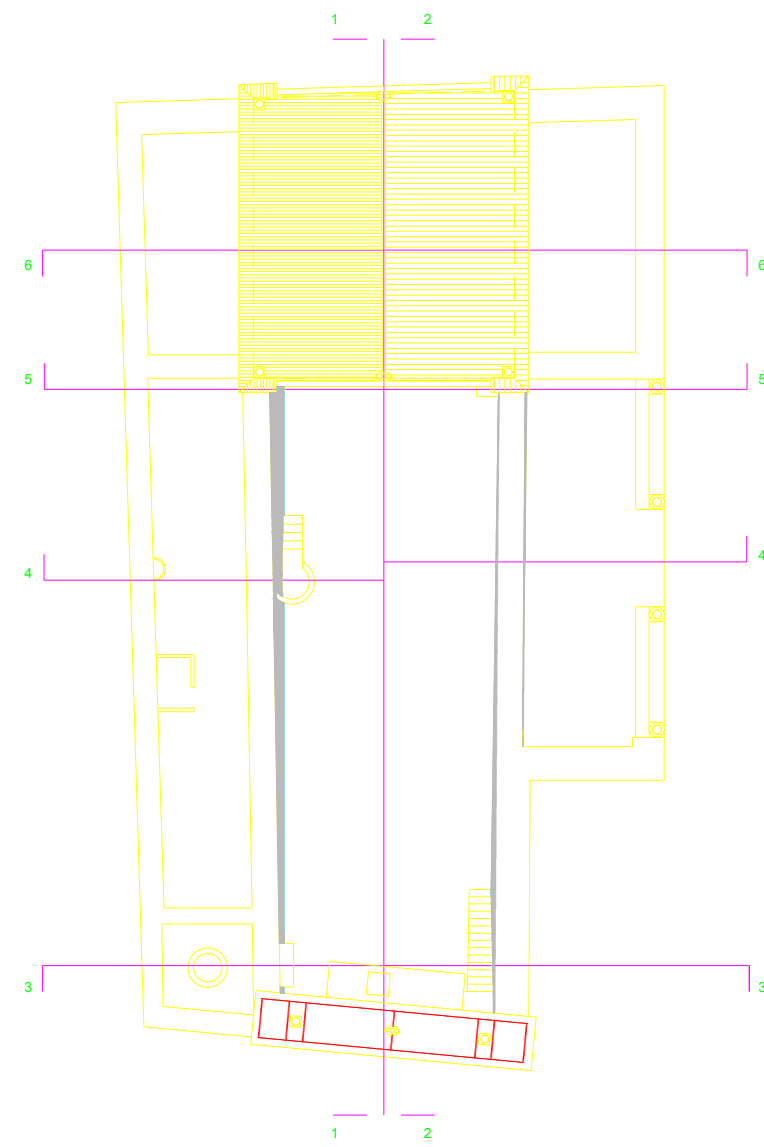
Director	IGREJA DE IFANES / IGREJA DE SÃO MIGUEL	N.º de Plano	0406060012
Unidade de Trabalho	BRAGANÇA - MIRANDA DO DOURO - IFANES	N.º de Planta	3
Projeto	Levantamento arquitectónico do existente	Data	MAIO 2005
Desenhador	Arquitecto António Martins	Escala	1:100
	Cortes		



Planta nível térreo



Planta nível das frestas da Capela-mor



Planta da cobertura

DIRECCAO GERAL DOS EDIFICIOS E MONUMENTOS NACIONAIS		
DIRECCAO REGIONAL DOS EDIFICIOS E MONUMENTOS DO NORTE		
Projeto:	IGREJA DE IFANES / IGREJA DE SÃO MIGUEL	N.º de Projeto: 0406060012
Área:	BRAGANÇA - MIRANDA DO DOURO - IFANES	Vol. nº: 1
Desenho:	Levantamento arquitectónico do existente	Maio 2005
Desenhado por: Adriano Martins	Plantas	Escala: 1:100