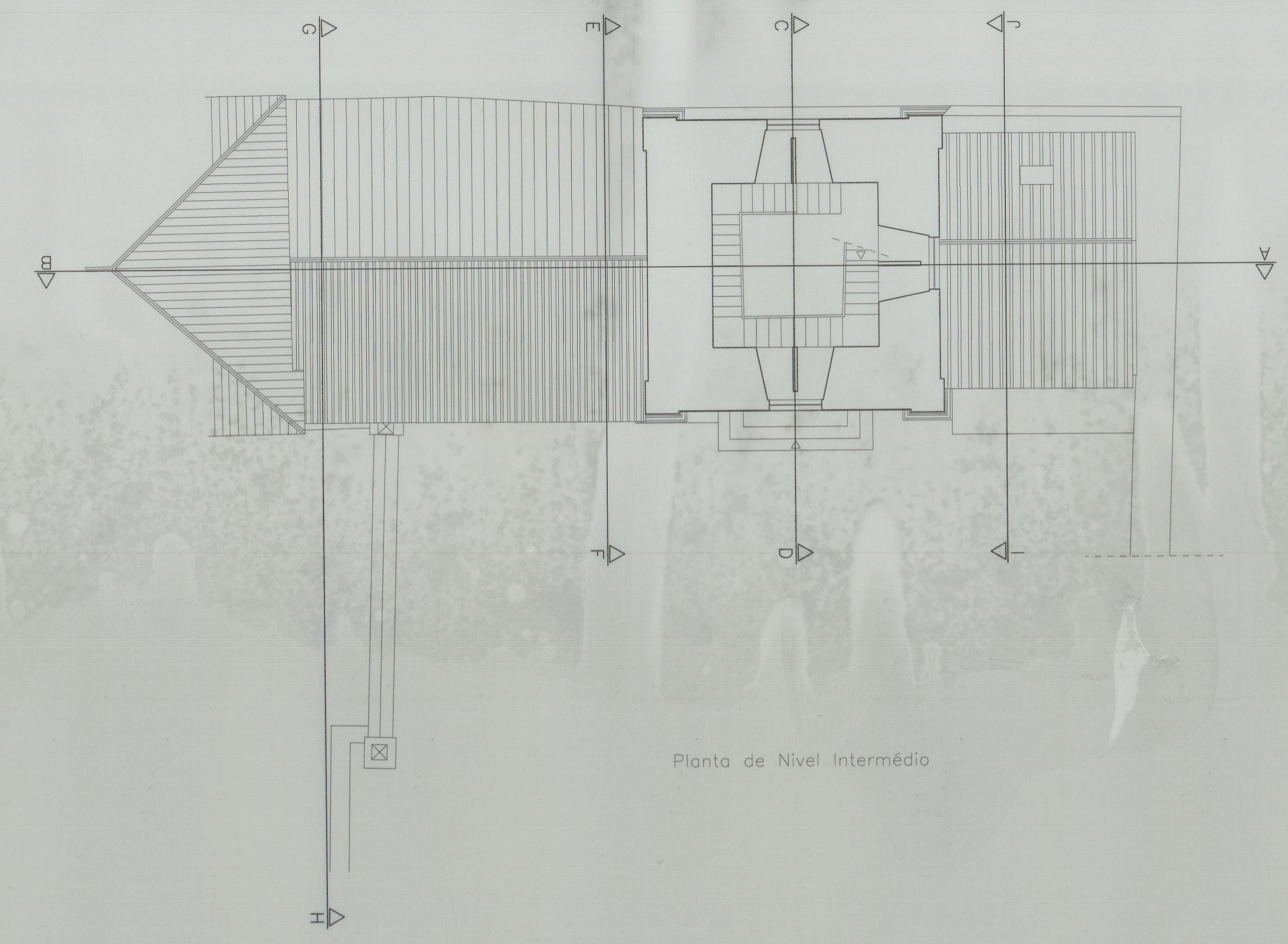
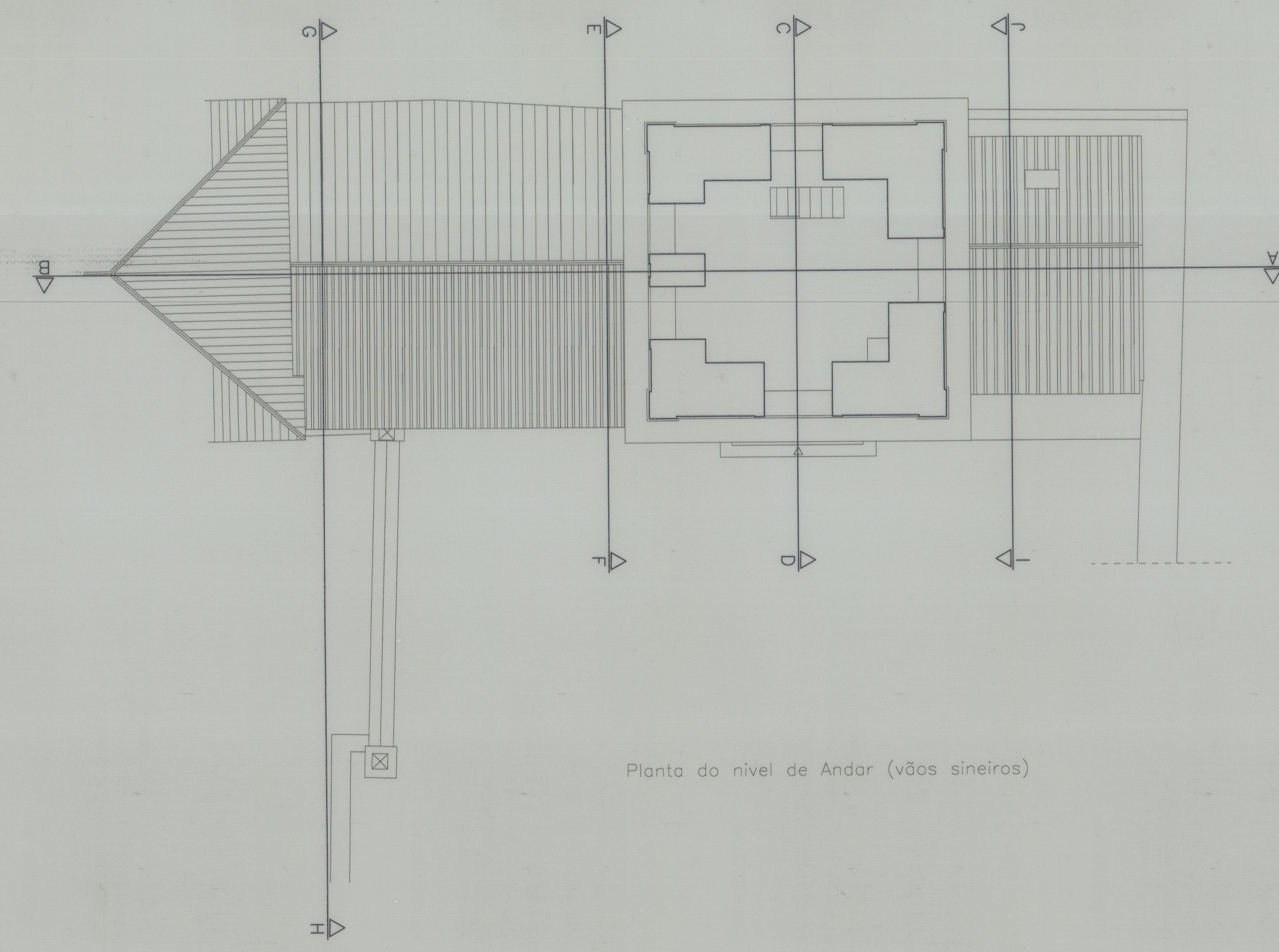


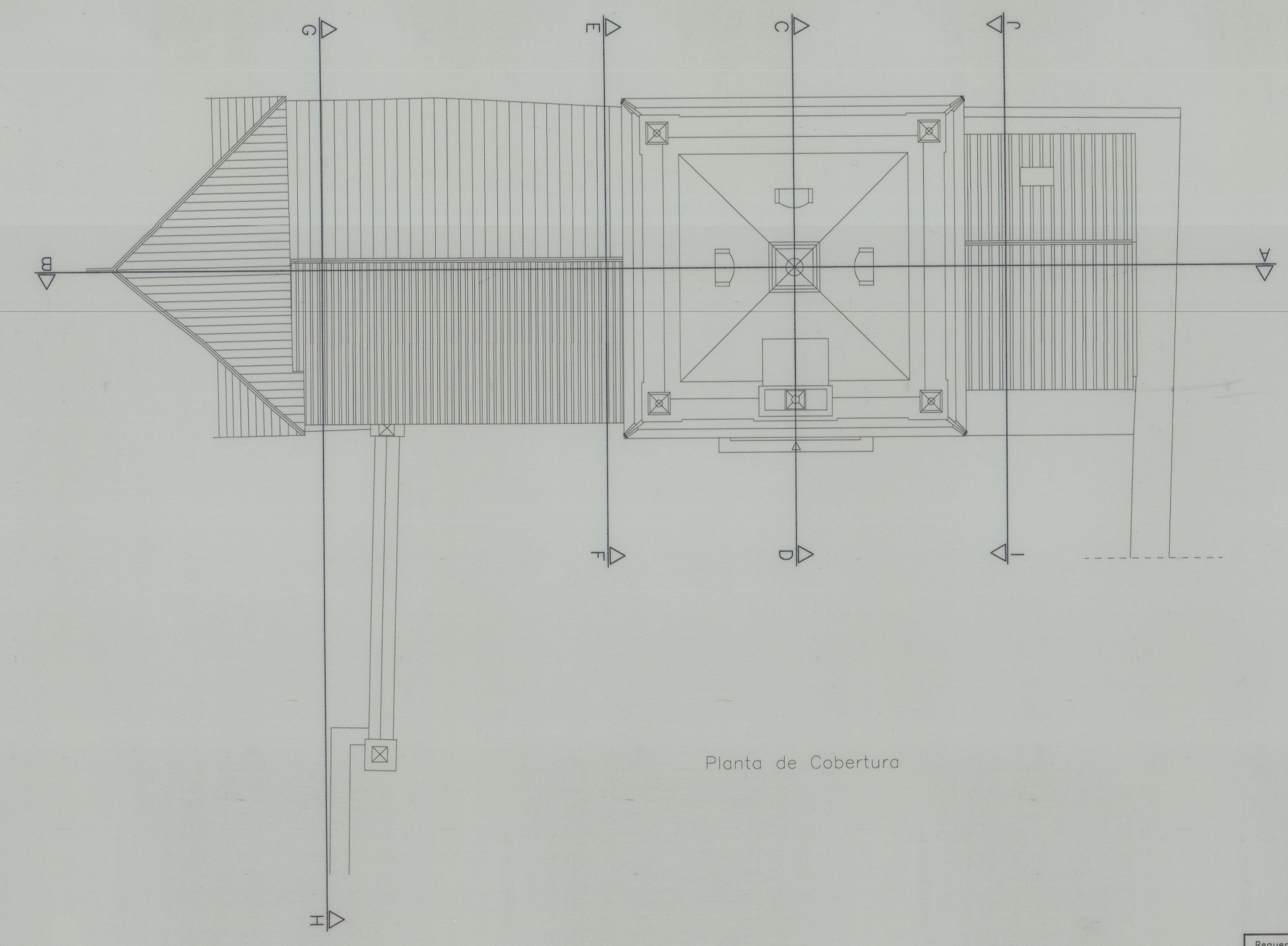
Planta do nível Têrreo



Planta de Nivel Intermédio



Planta do nível de Andar (vãos sineiros)



Planta de Cobertura

Requerente :	IPPAR	1
L. da Obra :	(Torre destacada da Igreja e Edifício confinante) MOSTEIRO DE S. SALVADOR DE GRUJO - GRUJO - VILA NOVA DE GAIA	
Designação :	PLANTAS	Escola : 1:100 Data : JAN./ 2004