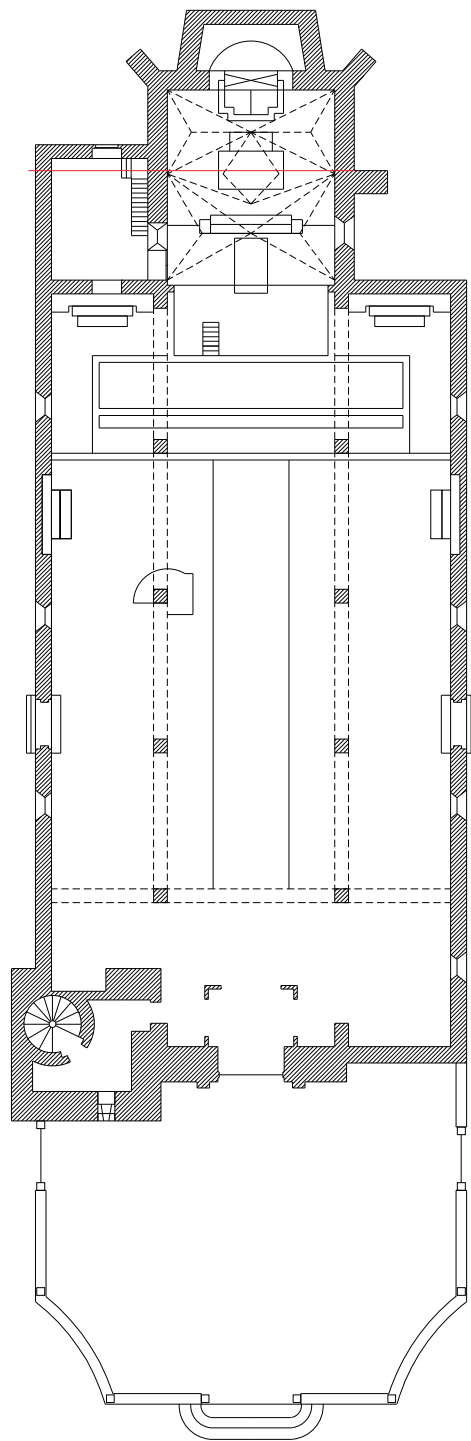
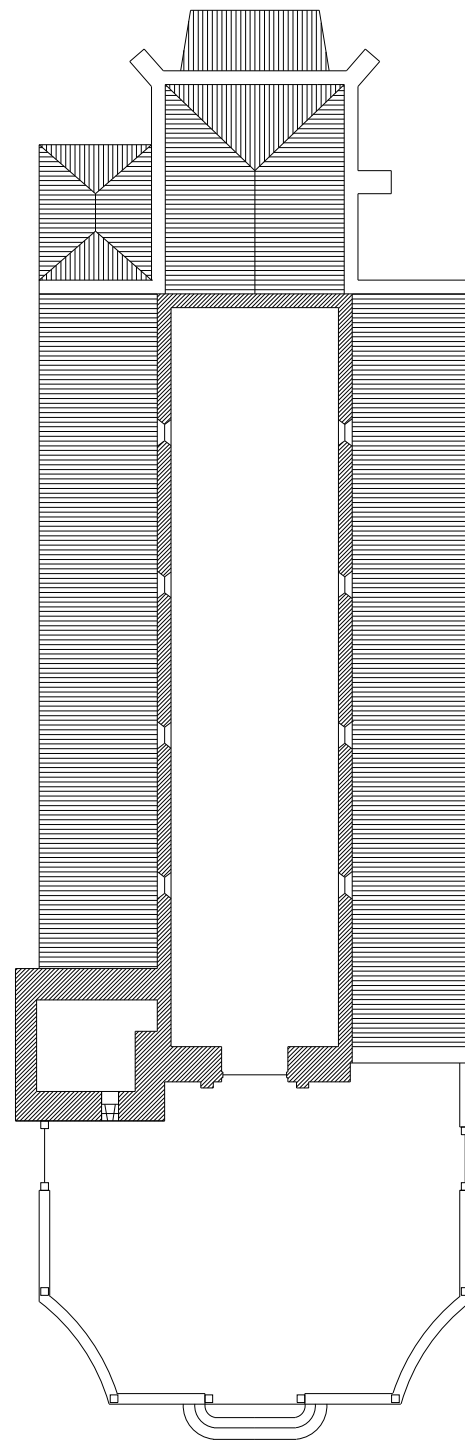


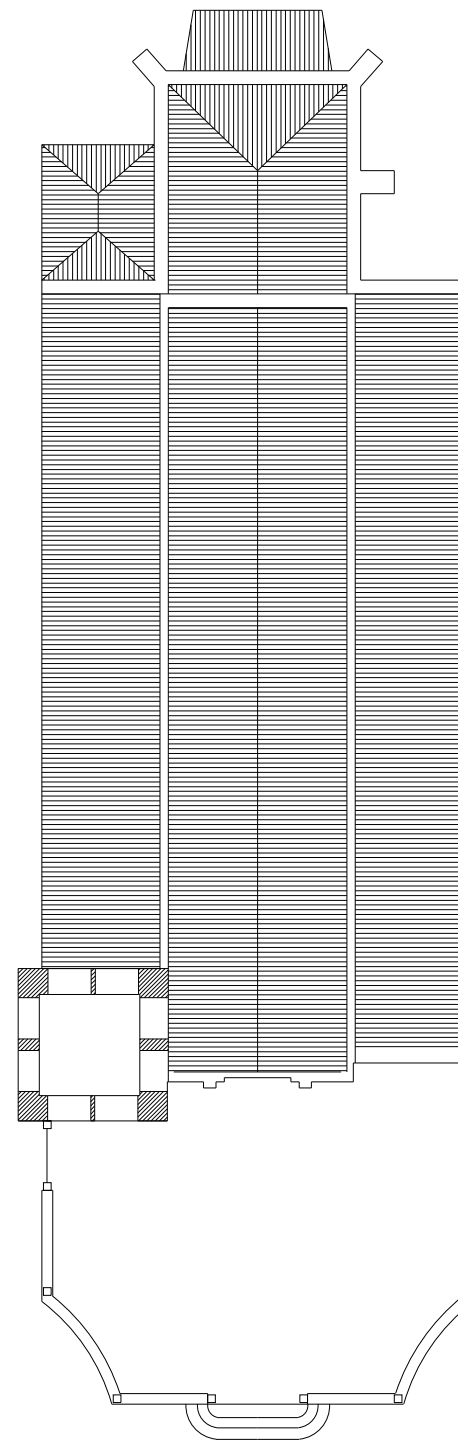
DIREÇÃO REGIONAL DE CULTURA DO NORTE		Igreja de Santa Maria de Azurara		1
DIREÇÃO DE SERVIÇOS DOS BENS CULTURAIS Rua da Igreja de Ramalde . 4149-011 PORTO		Conservação, salvaguarda e valorização geral do Imóvel Planta de localização	data: Janeiro 2015 fase: levantamento	
dsbc.drcn@culturalnorte.pt tel: +351 226 197 080 fax: +351 226 179 385		Amândio Cupido, Arq. com Mafalda Almeida Macedo e Matilde Costa Lobo, Arq. Estagiárias		



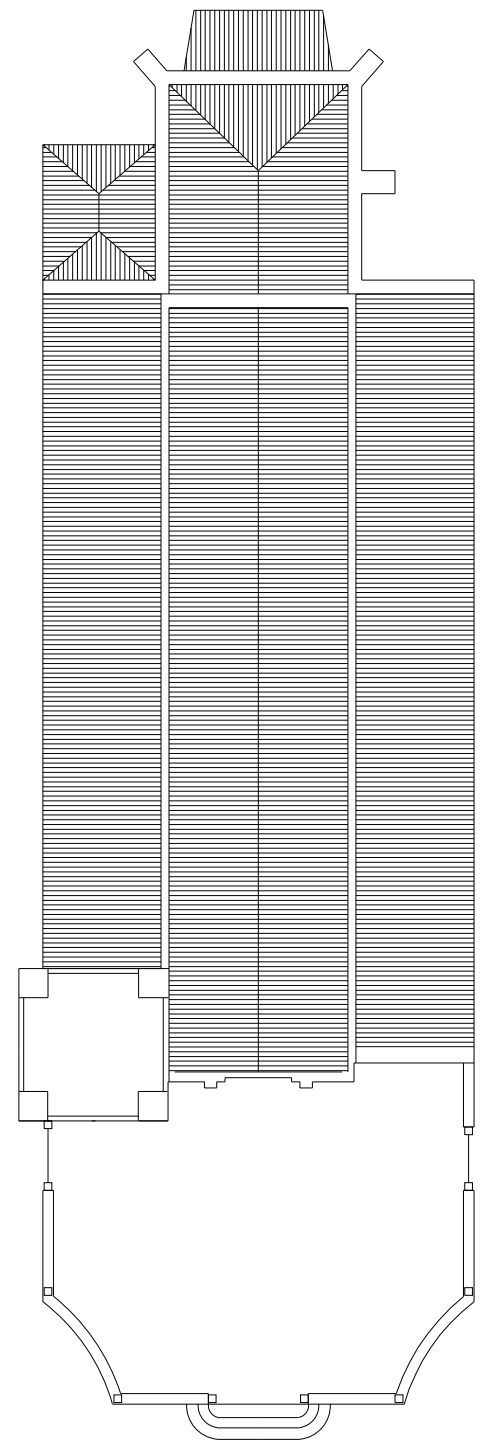
Piso 0



Piso 1

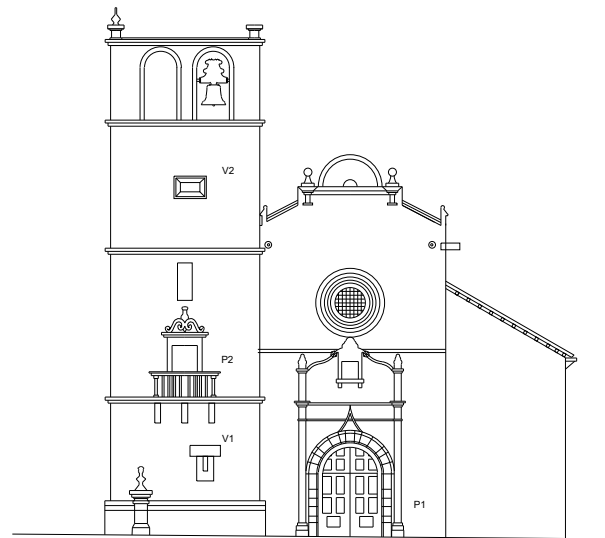


Piso 2

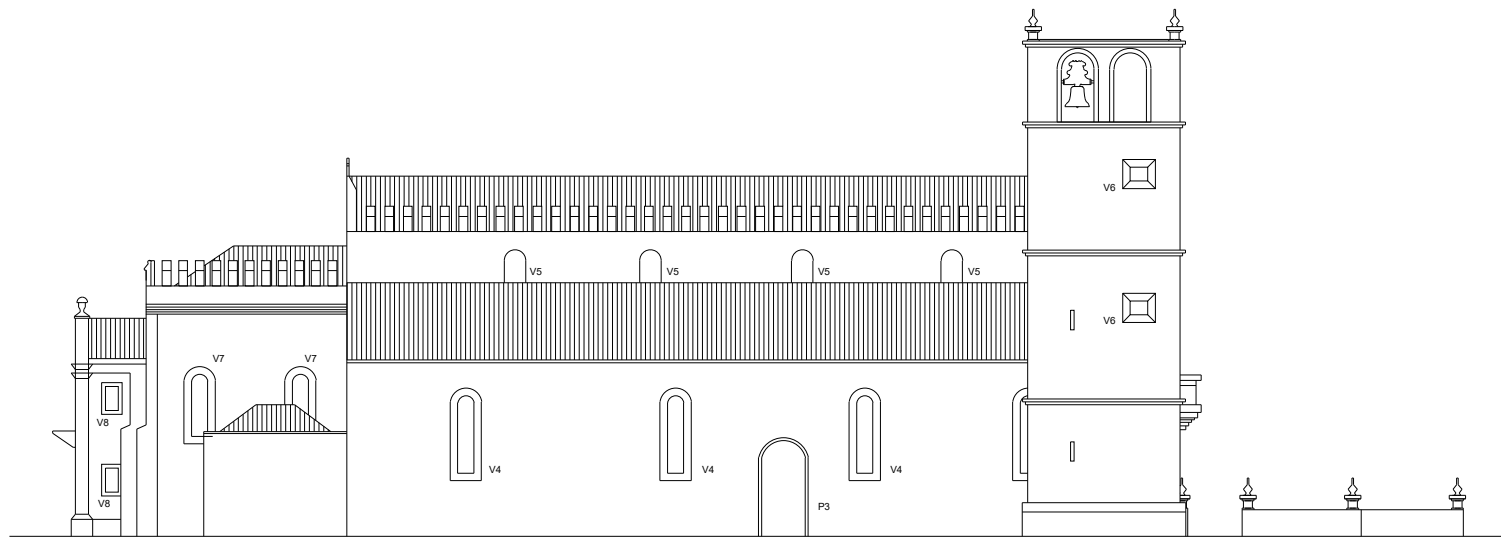


Cobertura

DIREÇÃO REGIONAL DE CULTURA DO NORTE	Igreja de Santa Maria de Azurara		2
DIREÇÃO DE SERVIÇOS DOS BENS CULTURAIS Rua da Igreja de Ramalde . 4149-011 PORTO	Conservação, salvaguarda e valorização geral do Imóvel Plantas	data: Janeiro 2015 fase: levantamento	
dabc.drcn@culturanorte.pt tel: +351 226 197 080 fax: +351 226 179 385	Amândio Cupido, Arq. com Mafalda Almeida Macedo e Matilde Costa Lobo, Arq. Estagiárias		
			esc.: 1/200



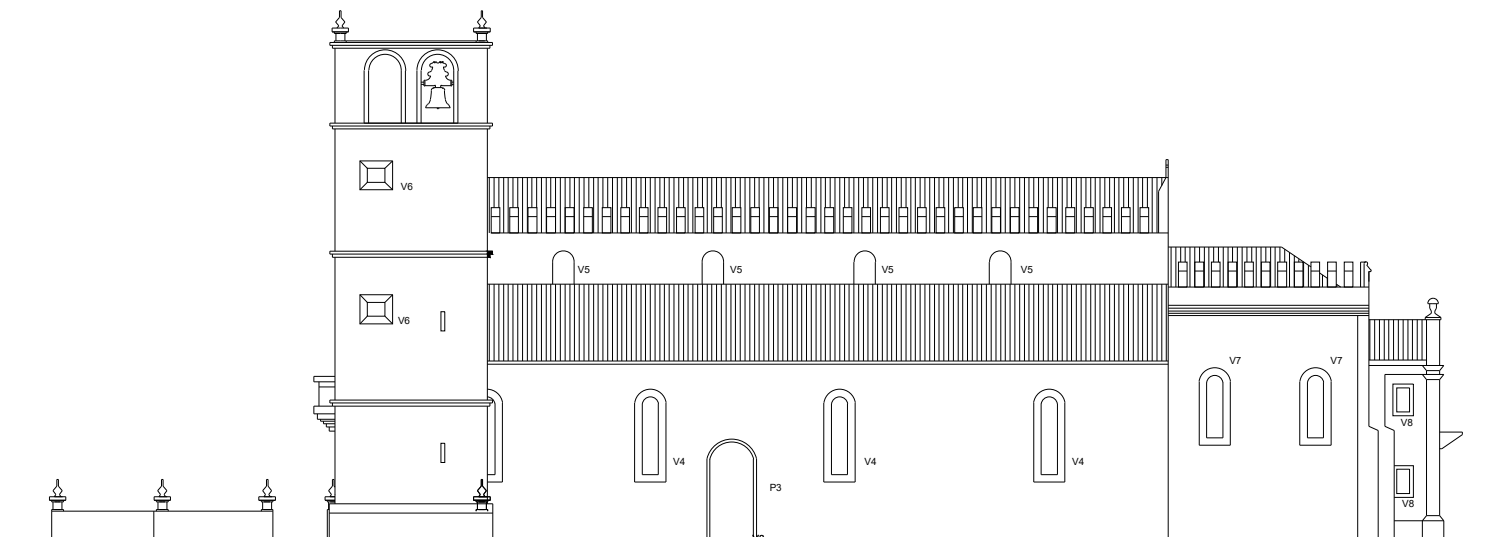
Alçado Poente



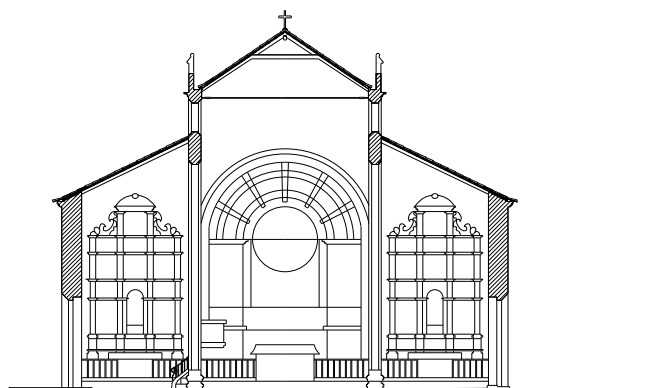
Alçado Norte



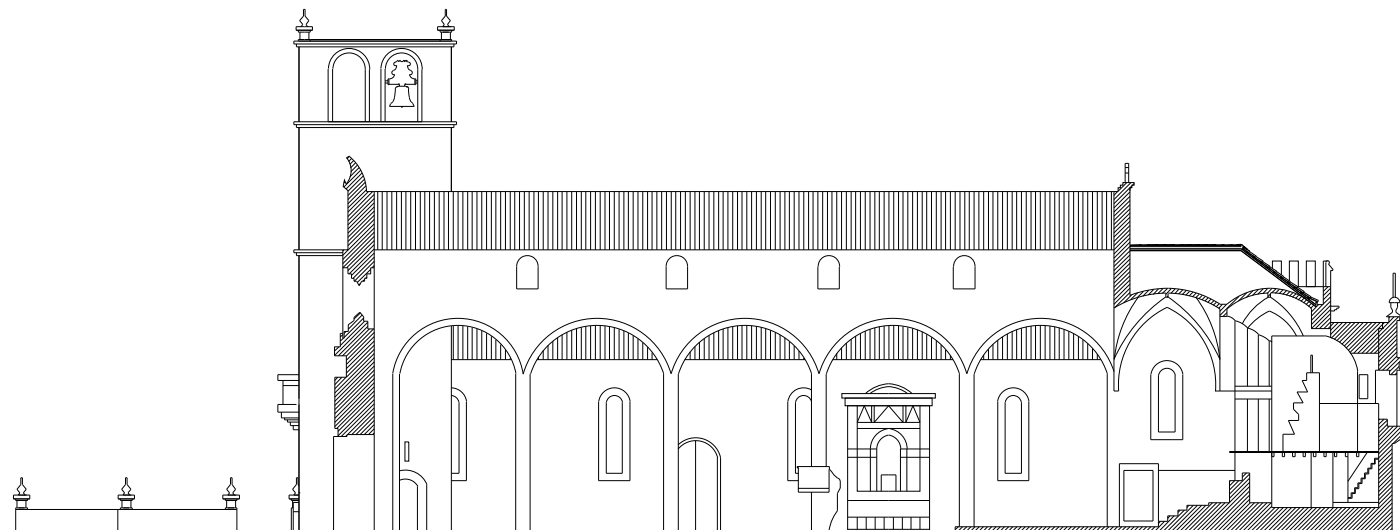
Alçado Nascente



Alçado Sul



Corte Transversal



Corte Longitudinal

DIREÇÃO REGIONAL DE CULTURA DO NORTE	Igreja de Santa Maria de Azurara	data: Janeiro 2015 fase: levantamento	3
DIREÇÃO DE SERVIÇOS DOS BENS CULTURAIS Rua da Igreja de Ramalde . 4149-011 PORTO	Conservação, salvaguarda e valorização geral do imóvel Alçados e Cortes		
dabc.dron@culturanorte.pt tel. +351 226 197 080 fax: +351 226 179 385		Amândio Cupido, Arq. com Mafalda Almeida Macedo e Matilde Costa Lobo, Arq. Estagiárias	esc.: 1/200