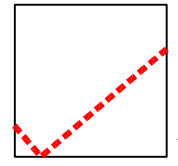
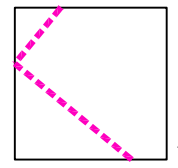
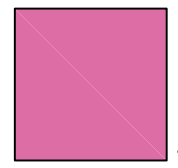
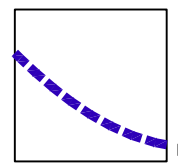
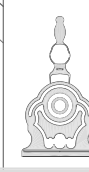
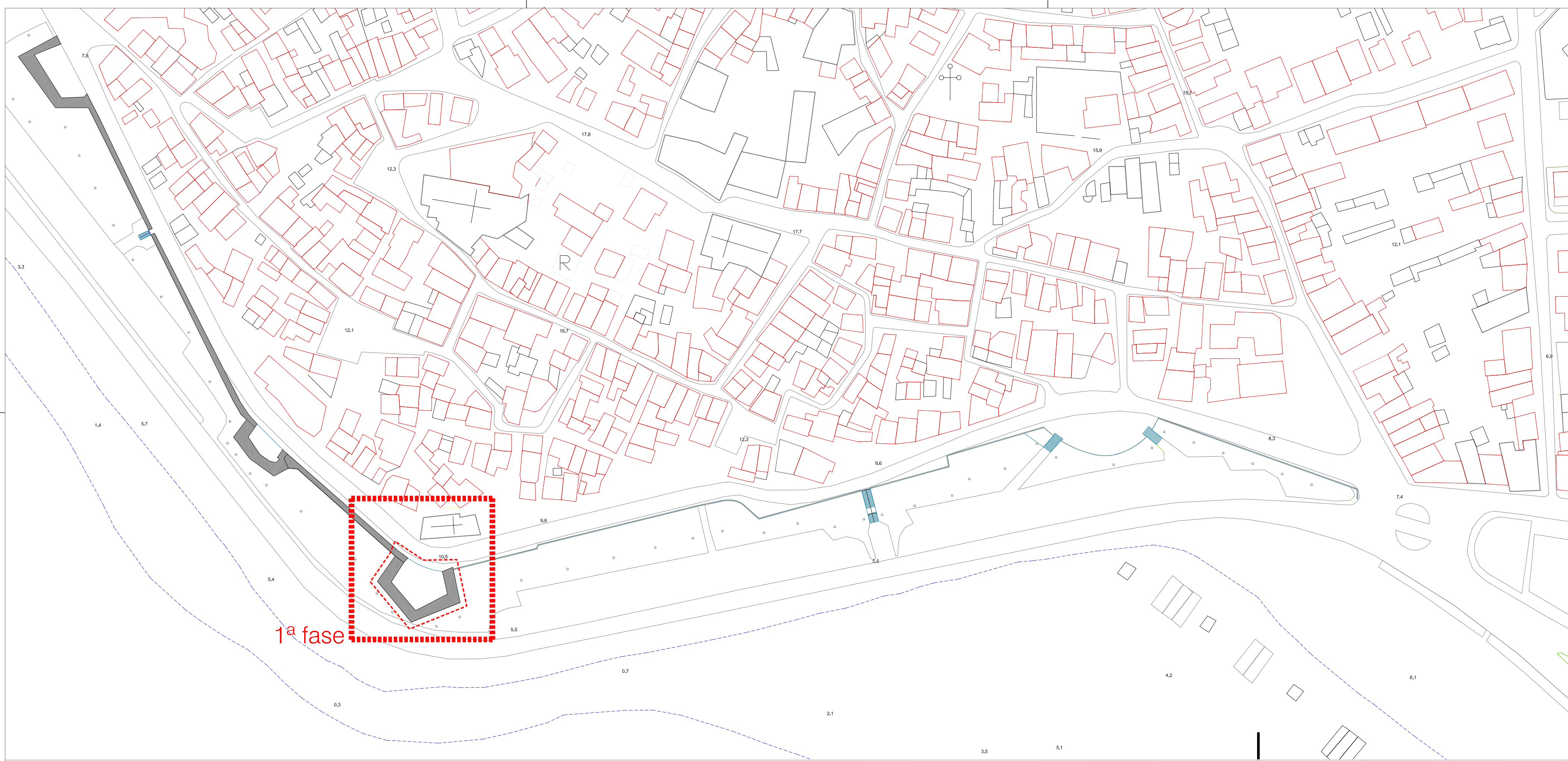


-  tramo 6-7. baluarte (f) / capela de N.ª Sr.ª da Conceição - 1ª FASE
-  frentes de muralha e outros baluartes - 2ª FASE
-  área a tratar para valorização da marginal antiga de buarcos - 3ª FASE
-  marginal antiga de buarcos - percurso pedonal sobre a muralha - 3ª FASE



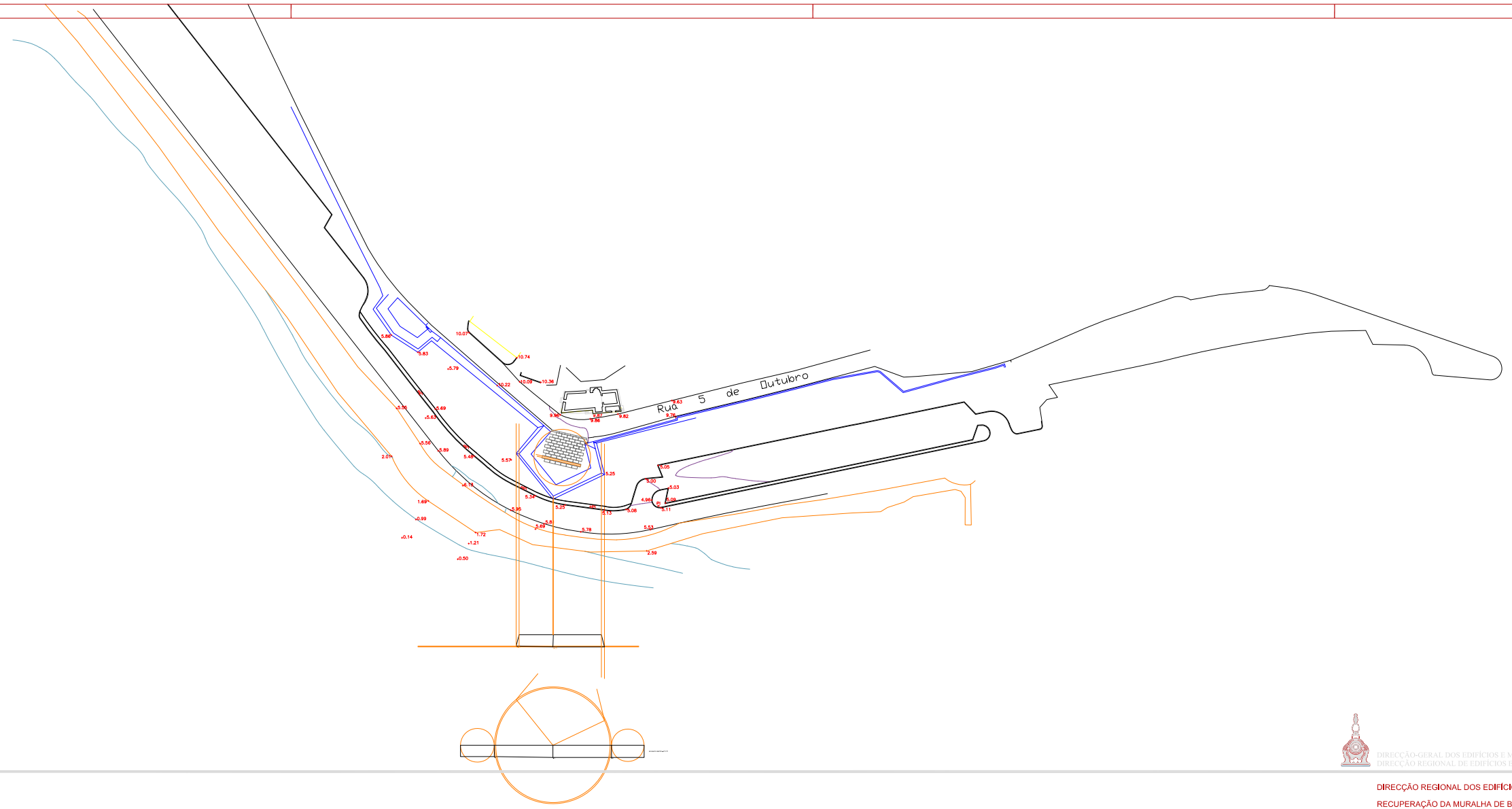


DIREÇÃO-GERAL DOS EDIFÍCIOS E MONUMENTOS NACIONAIS
DIREÇÃO REGIONAL DE EDIFÍCIOS E MONUMENTOS DO CENTRO

DIREÇÃO GERAL DOS EDIFÍCIOS E MONUMENTOS NACIONAIS
VALORIZAÇÃO DA FORTALEZA DE BUARCOS - LOCALIZAÇÃO

PH: 060504009 Data: Maio de 2004 Arquitecto: Engenheiro: Desenhador:

Folha: 01
Escala: 1:1000

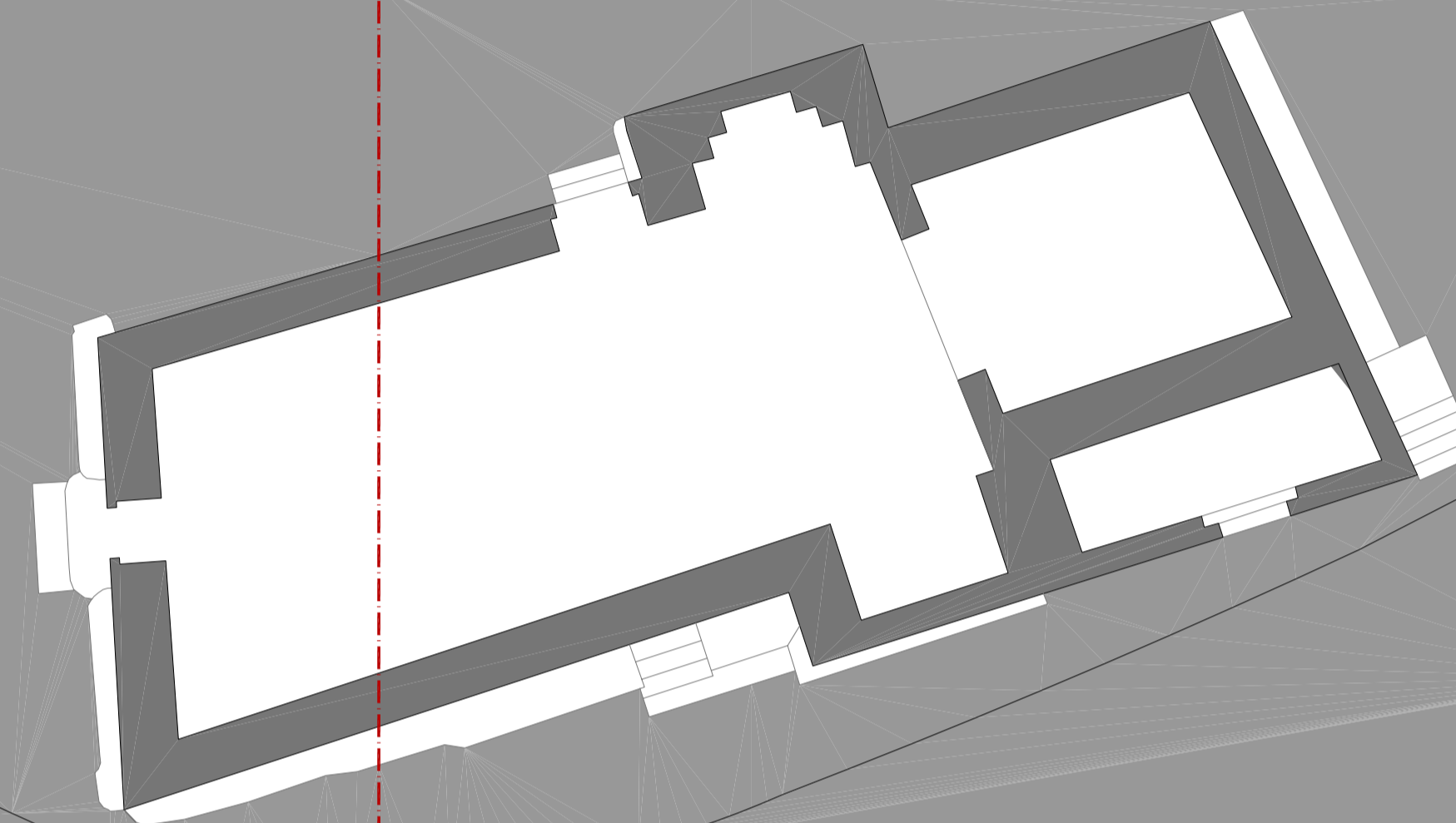
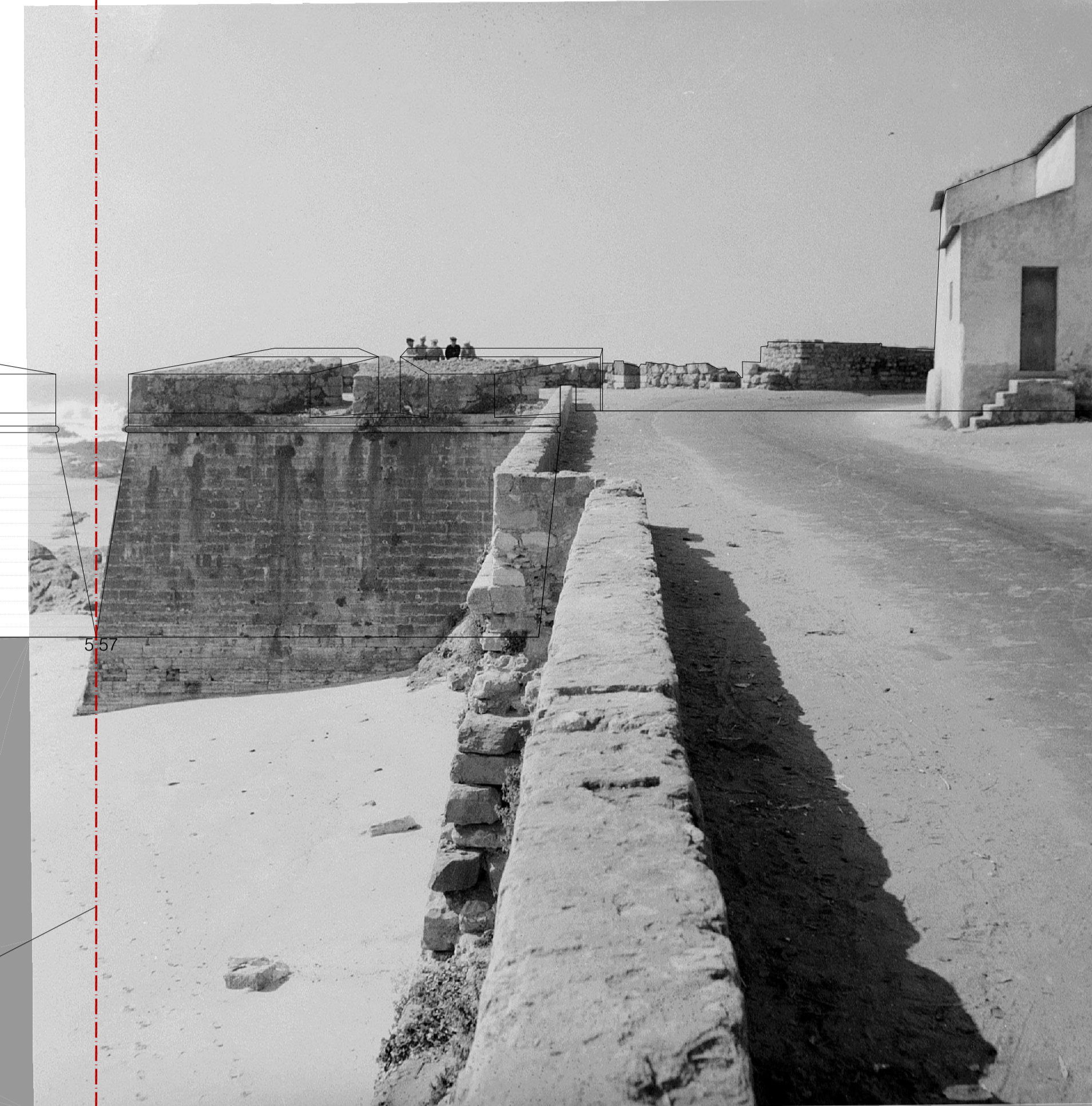
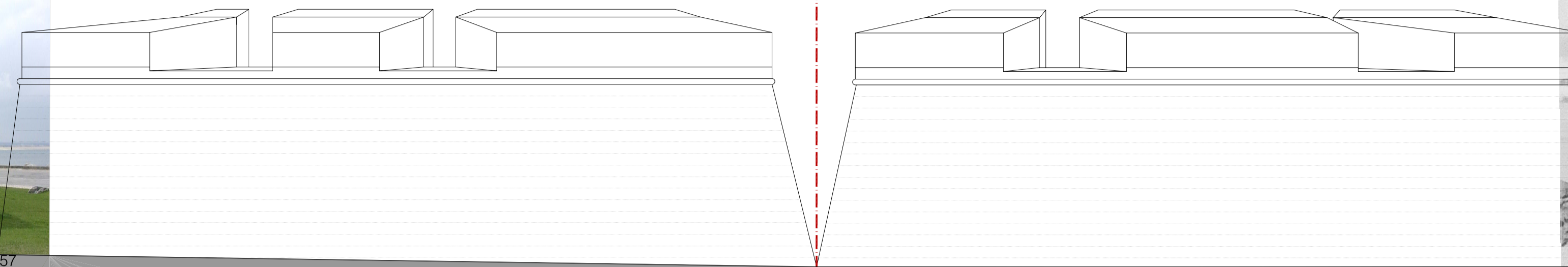


DIREÇÃO-GERAL DOS EDIFÍCIOS E MONUMENTOS NACIONAIS
 DIREÇÃO REGIONAL DE EDIFÍCIOS E MONUMENTOS DO CENTRO

DIREÇÃO REGIONAL DOS EDIFÍCIOS E MONUMENTOS DO CENTRO
 RECUPERAÇÃO DA MURALHA DE BUARCOS - BALUARTE SUL

Folha: 01
 Escala: 1/50

PI: Data: Maio de 2004 Arquitecto: Engenheiro: Desenhador:

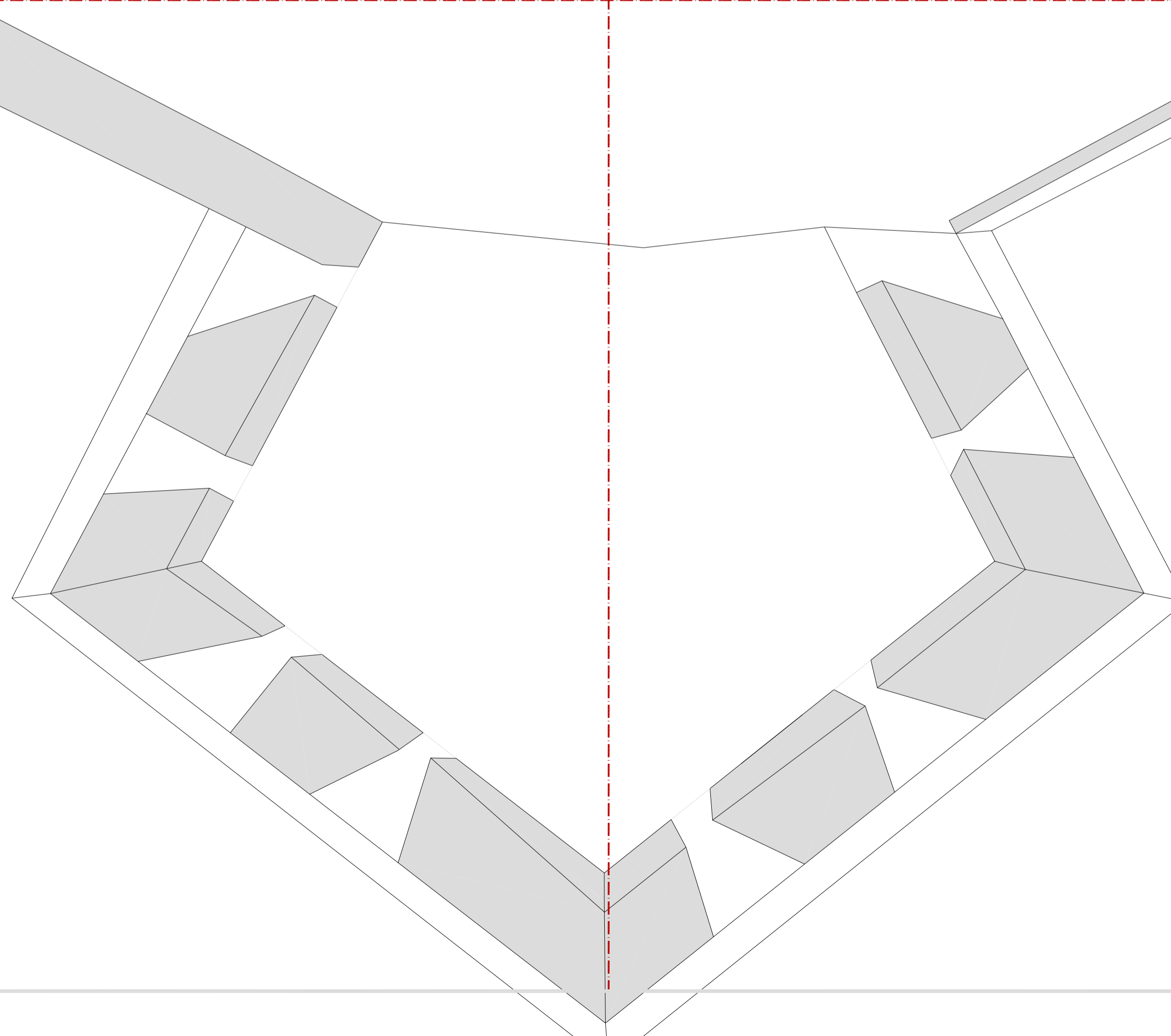


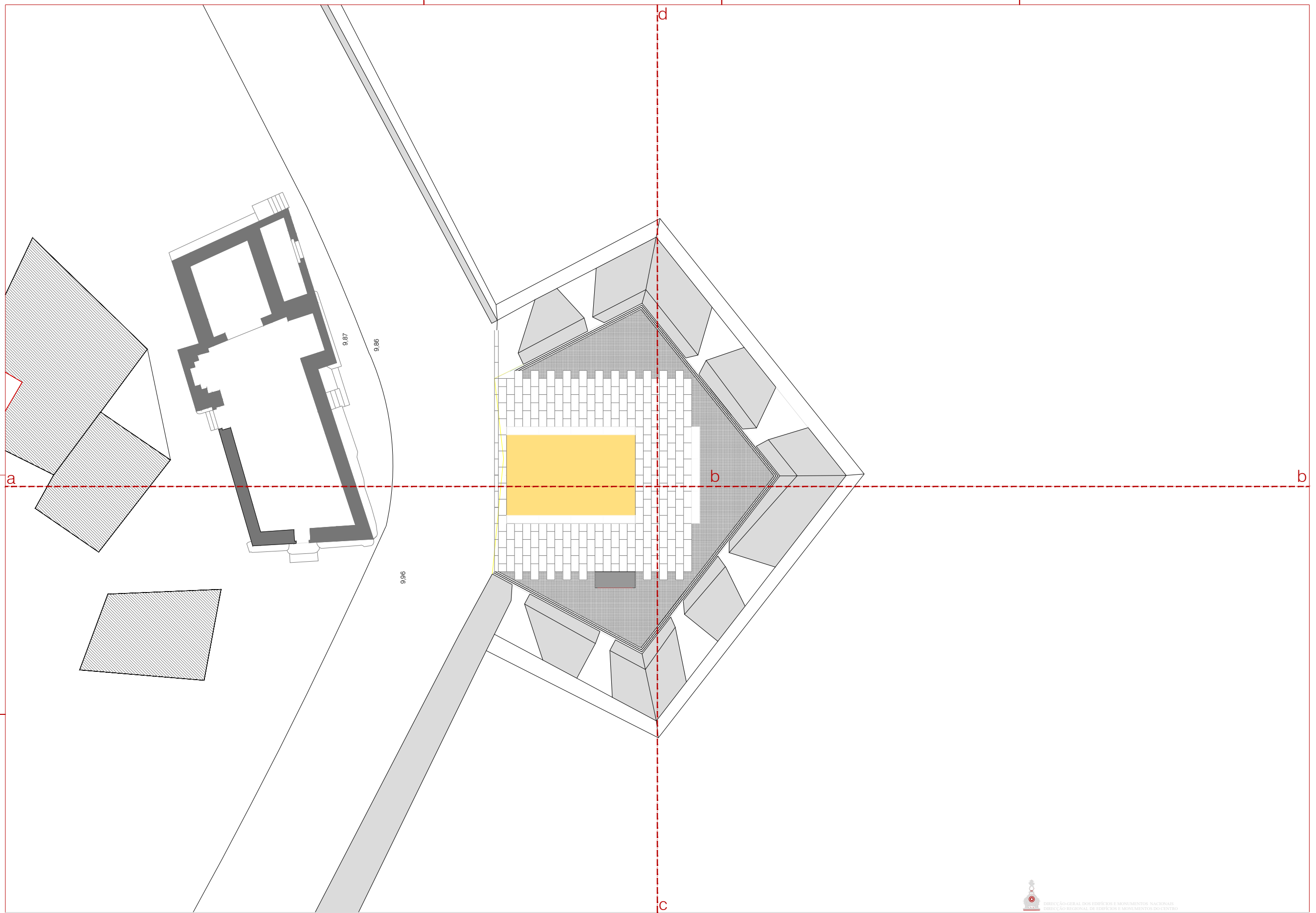
alçado | corte - norte

alçado | corte - noroeste

alçado | corte - sudoeste

alçado | corte - sul





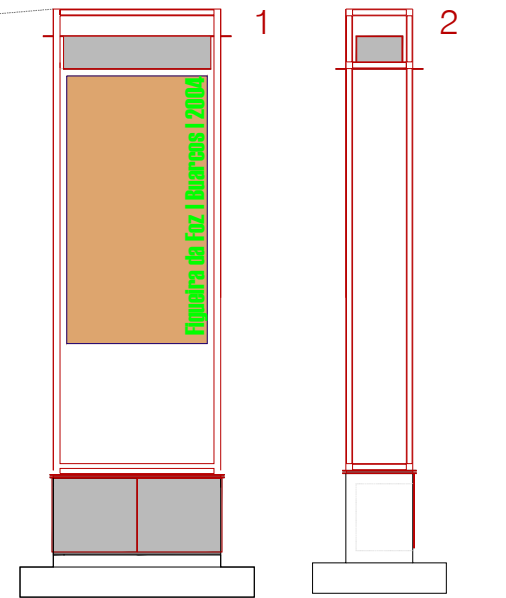
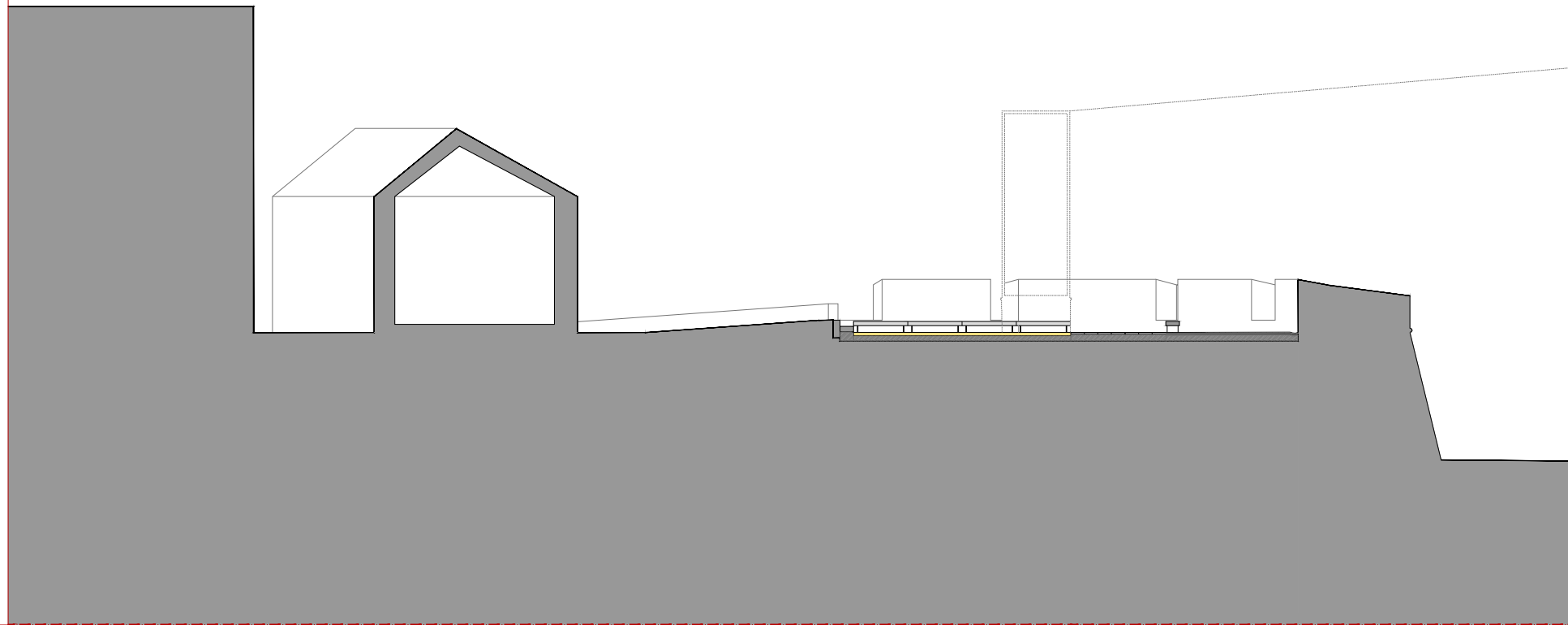
DIRECÇÃO GERAL DOS EDIFÍCIOS E MONUMENTOS NACIONAIS
DIRECÇÃO REGIONAL DE EDIFÍCIOS E MONUMENTOS DO CENTRO

VALORIZAÇÃO DA FORTALEZA DE BUARCOS | PLANTA DE ARRANJO DE PAVIMENTOS

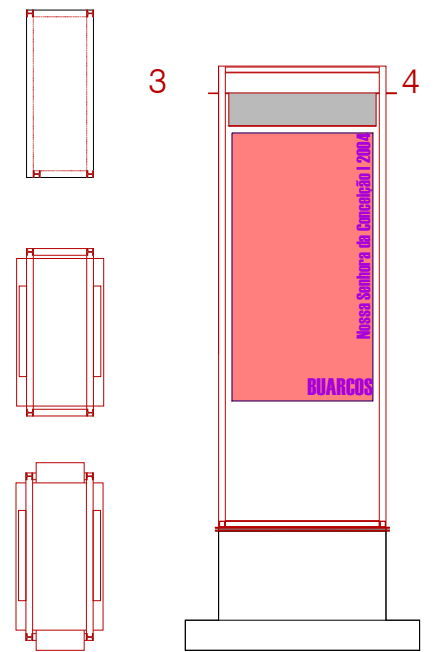
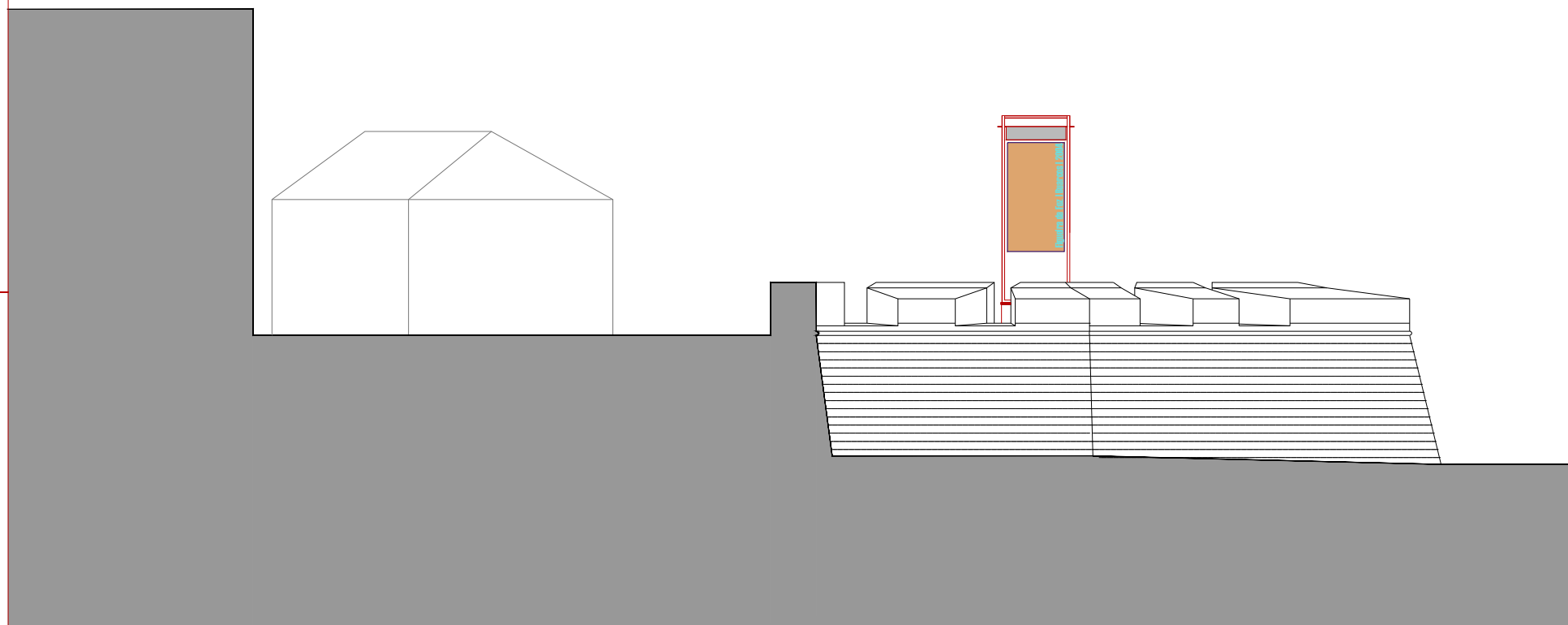
Processo: 060504009 Data: Maio de 2004 Engenheiro: Desenhador:

Folha: 03
Escala: 1|100

corte | nascente-poente | ab



alçado | nascente-poente | ab

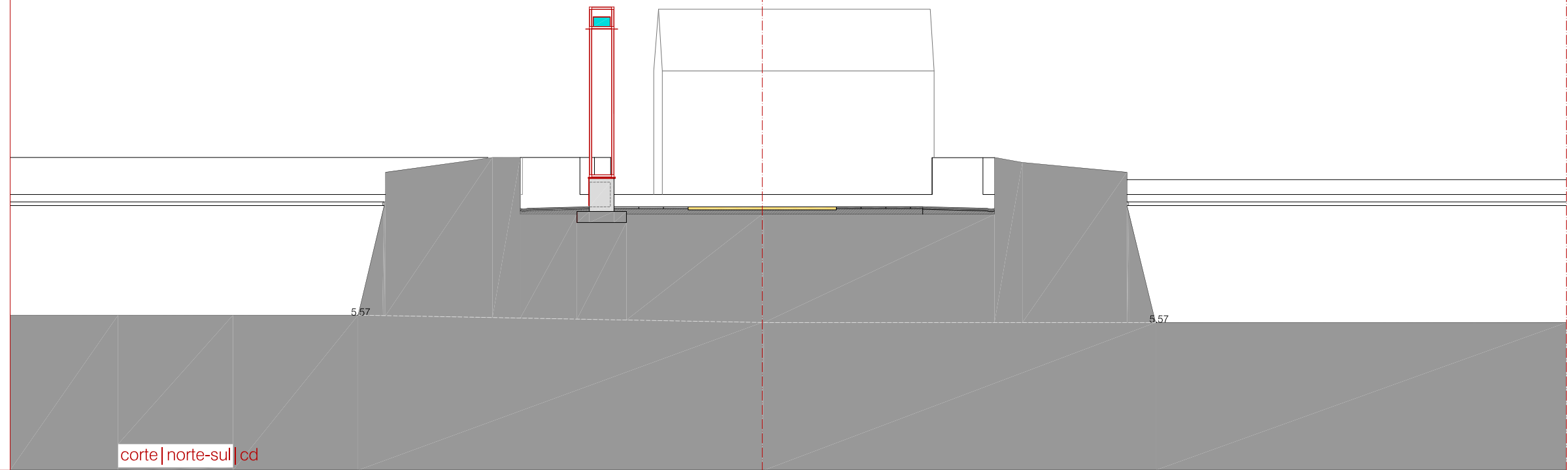


DIRECÇÃO GERAL DOS EDIFÍCIOS E MONUMENTOS NACIONAIS
DIRECÇÃO REGIONAL DE EDIFÍCIOS E MONUMENTOS DO CENTRO

VALORIZAÇÃO DA FORTALEZA DE BUARCOS | CORTE E ALÇADOS | NASCENTE-POINTEJAB

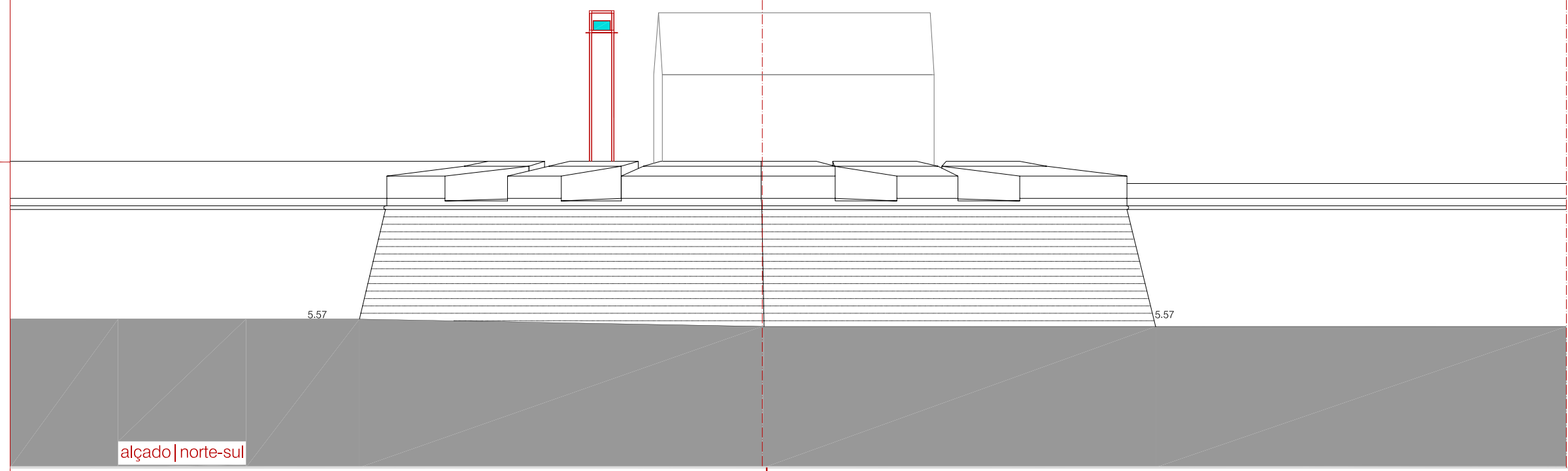
Processo: 060504009 Data: Maio de 2004 Arquitecto: Engenheiro: Desenhador:

a



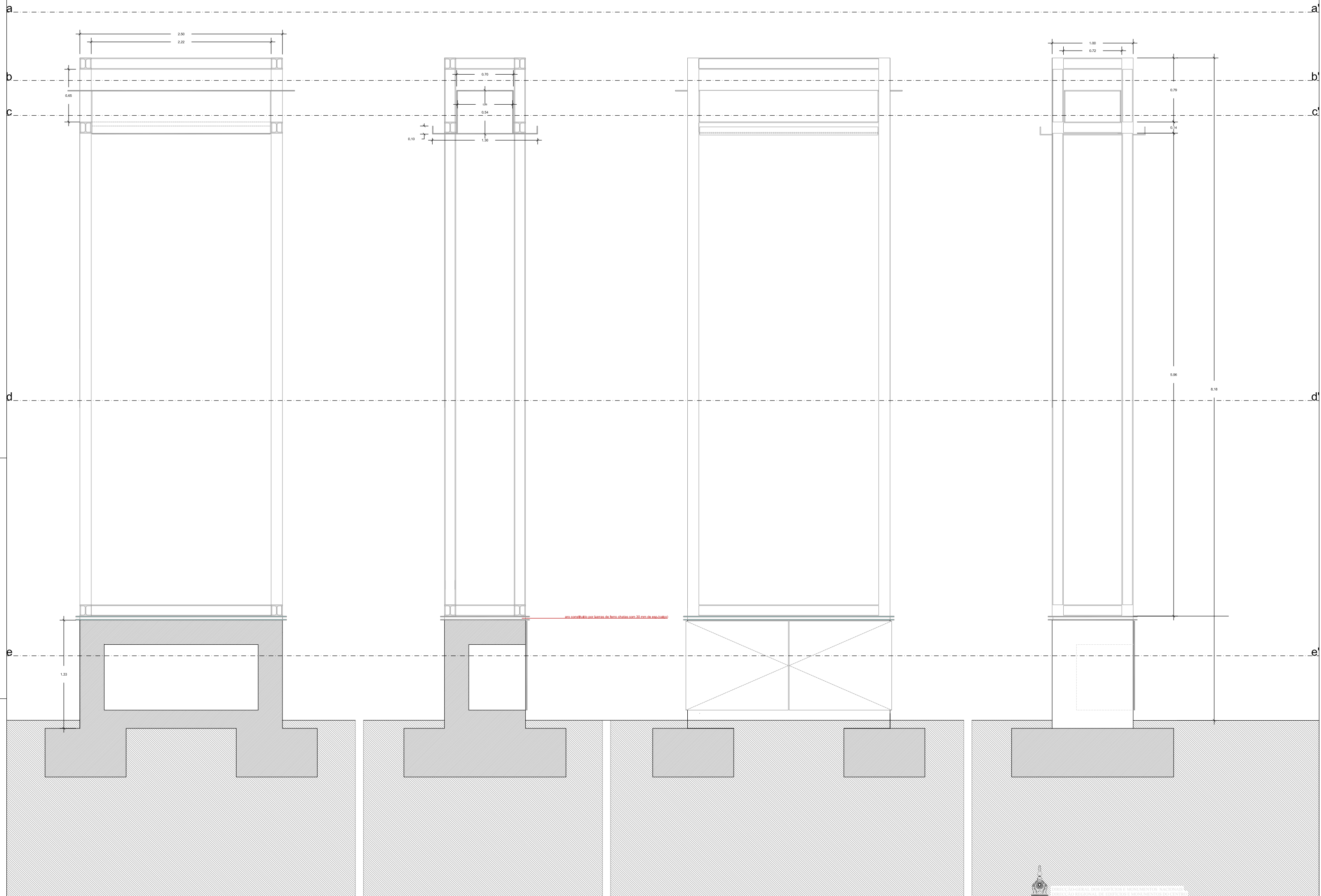
corte | norte-sul | cd

b



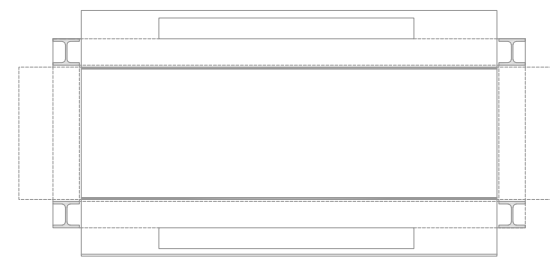
alçado | norte-sul



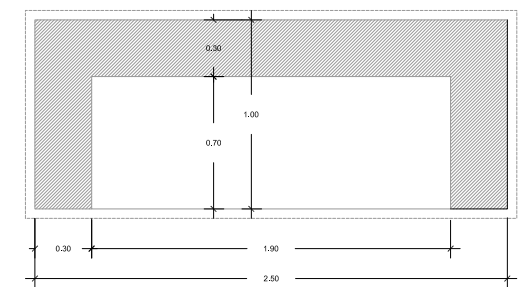




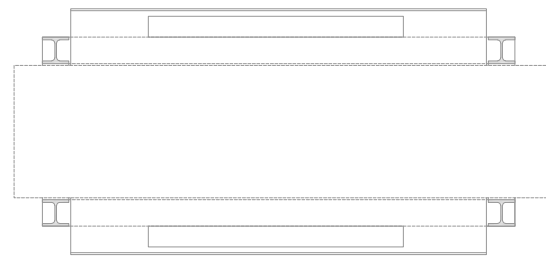
aa'



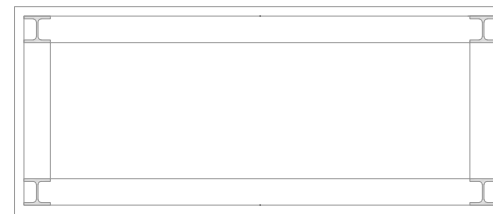
cc'



ee'



bb'



dd'

pormenor da caixa de iluminação c/ aba reflectora - 1|10

