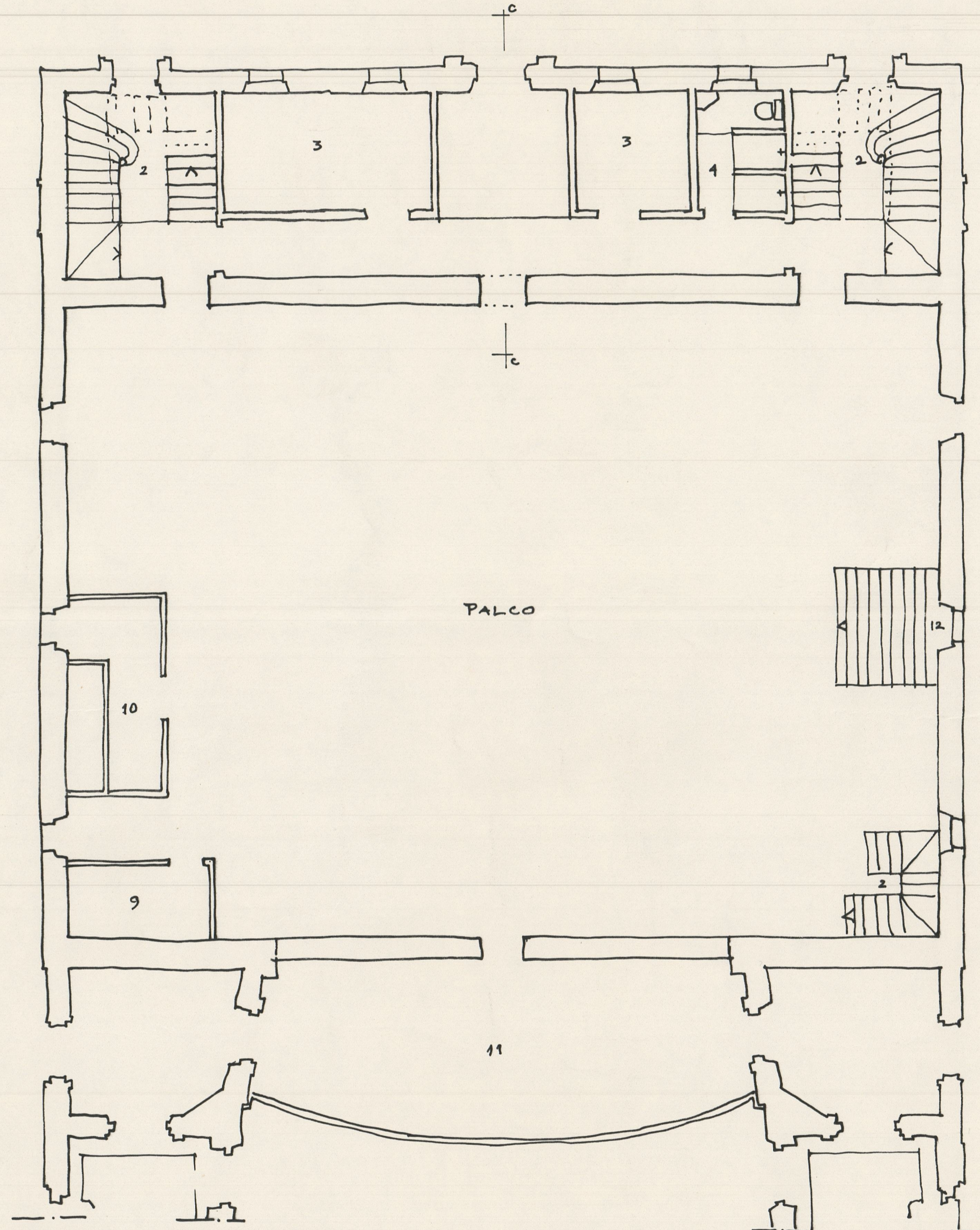
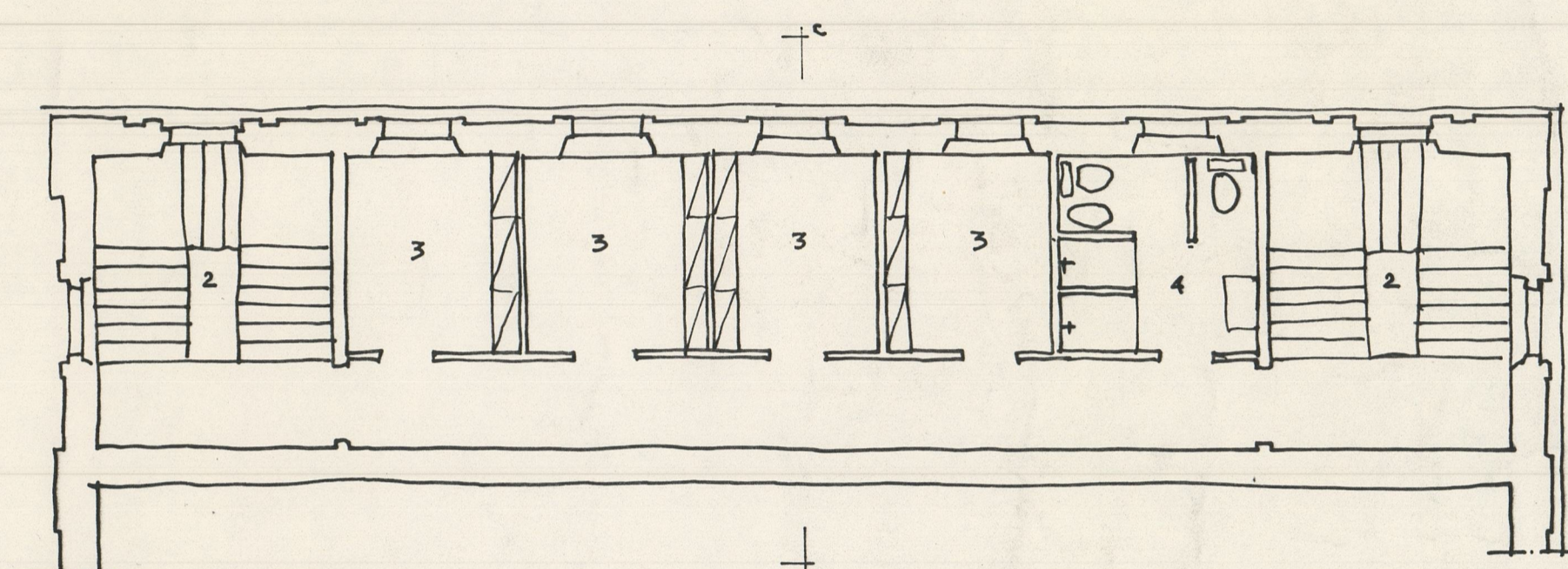


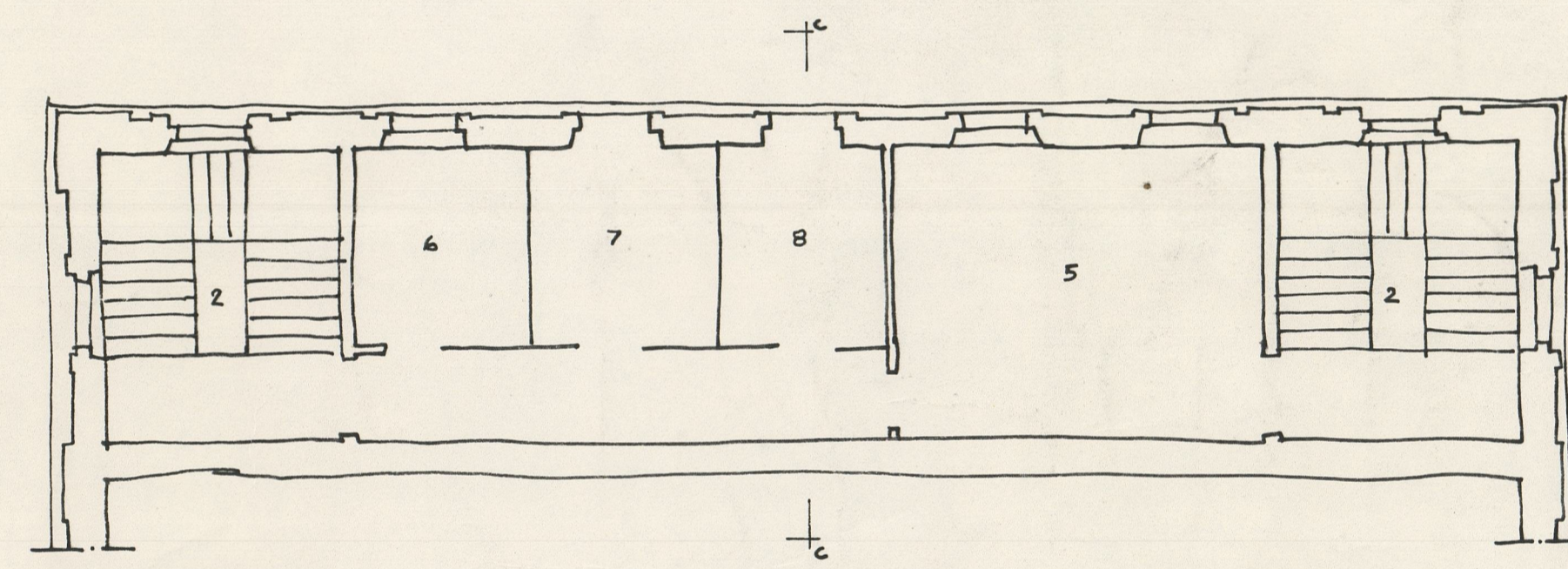
PLANTA PISO 0



PLANTA PISO 1



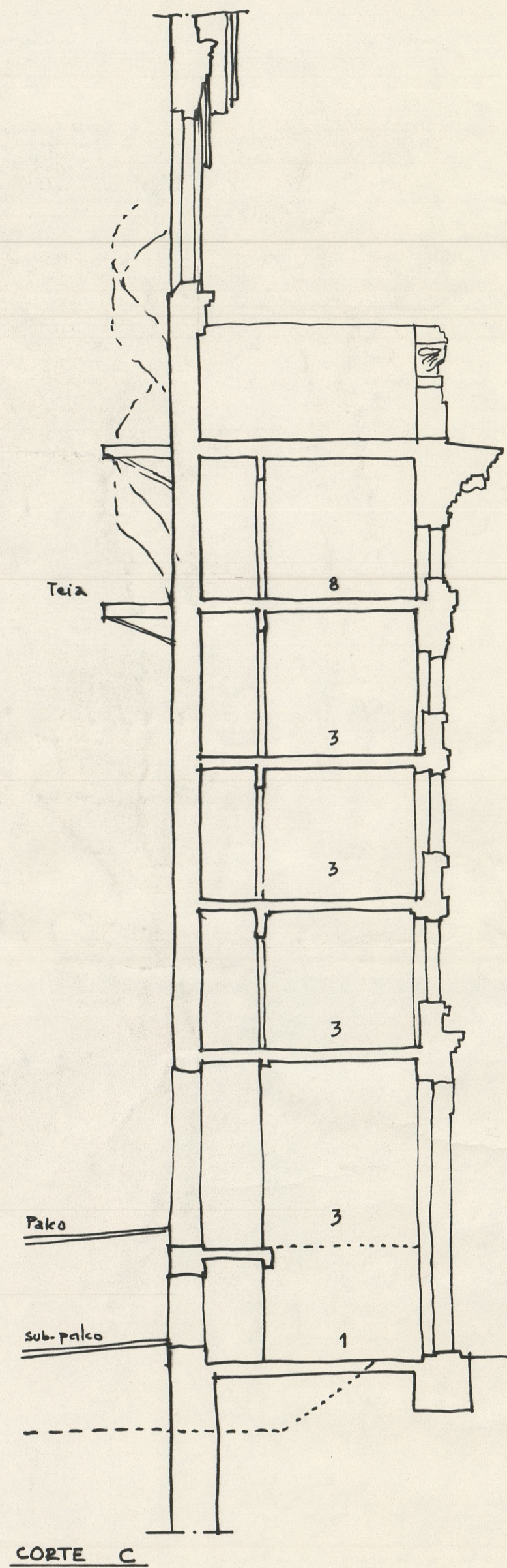
PLANTA PISOS 2, 3 e 4



PLANTA PISO 5

LEGENDA

- 1. ENTRADA DE ARTISTAS
- 2. ACESSOS VERTICAIS
- 3. CANTINA
- 4. DUCHES / SANITÁRIOS
- 5. LAVANDARIA
- 6. DIREÇÃO DE CENA
- 7. PRODUÇÃO
- 8. CONTRA-REGIA
- 9. POSTO/QUADROS ELECTRICOS
- 10. BOMBEIROS
- 11. POSSE DE ORQUESTRA
- 12. ENTRADA DE CRIANÇAS



CORTE C

INSTITUTO PORTUGUÊS DO PATRIMÓNIO CULTURAL - TEATRO S. JOÃO - PORTO	
PROPOSTA DE INSTALAÇÃO A TÍTULO PROVISÓRIO DA COMPANHIA TEATRO NACIONAL	RESF. JOÃO CARREIRA ALVES
ESTUDO PRELIMINAR	JUNHO 92
PLANTAS E CORTE	ESC. 1:100

REL-11

Teatro de São João  
12/12/12

ES-1156927

Costa 959