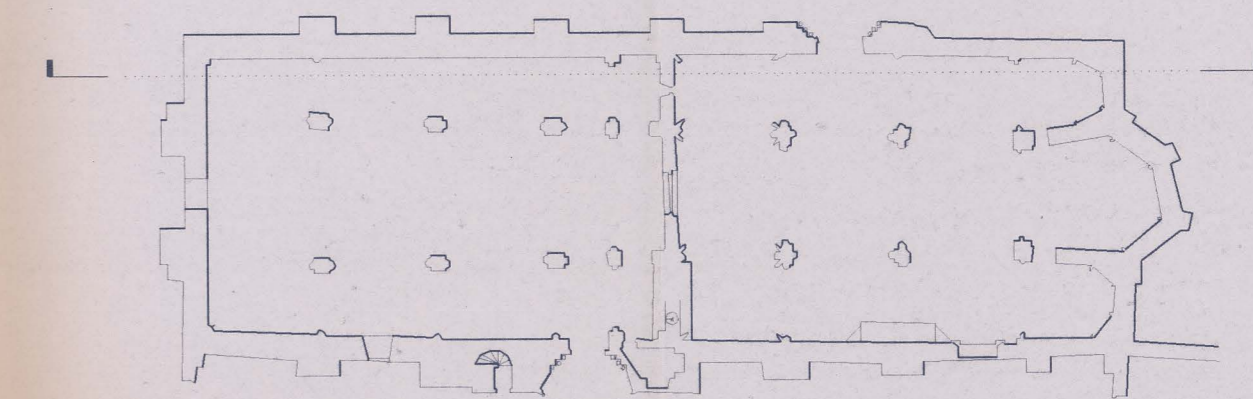


ALÇADO NORTE - INTERIOR



		OZ - diagnóstico, levantamento e controlo de qualidade em estruturas e fundações, lda. Rua Pedro Nunes, 45. 1.º esq. * 1050 Lisboa * tel: (01) 3563371 * fax: (01) 3153550	
proj.		IPPAR - Instituto Português do Património Arquitectónico LEVANTAMENTO DAS ZONAS POSTAS A DESCOBERTO NO MOSTEIRO DE SANTA CLARA-A-VELHA - COIMBRA	
des.			
verif.			
aprov.			
Escala	1/50	DES. Nº	02
Data	JUN/98	subst.	
		subst. por	