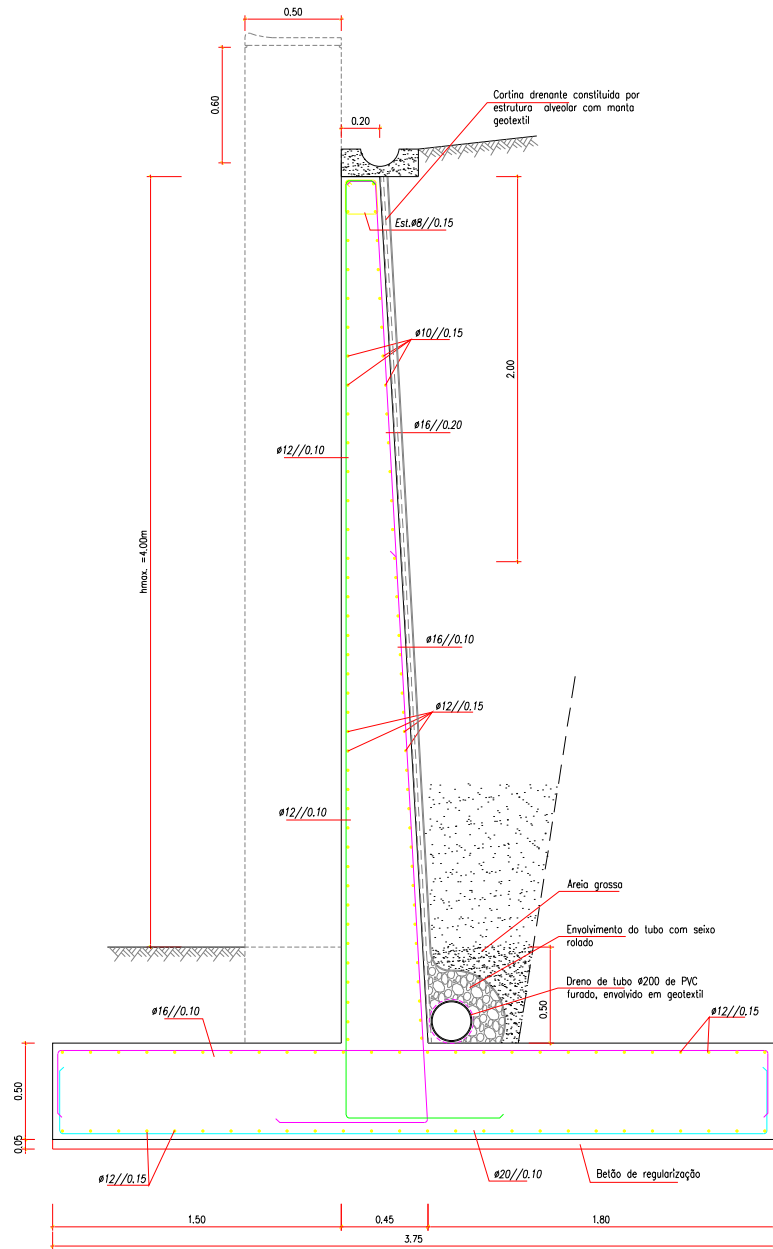


Novo muro de betão armado, h < 4.00m

Corte 1-1

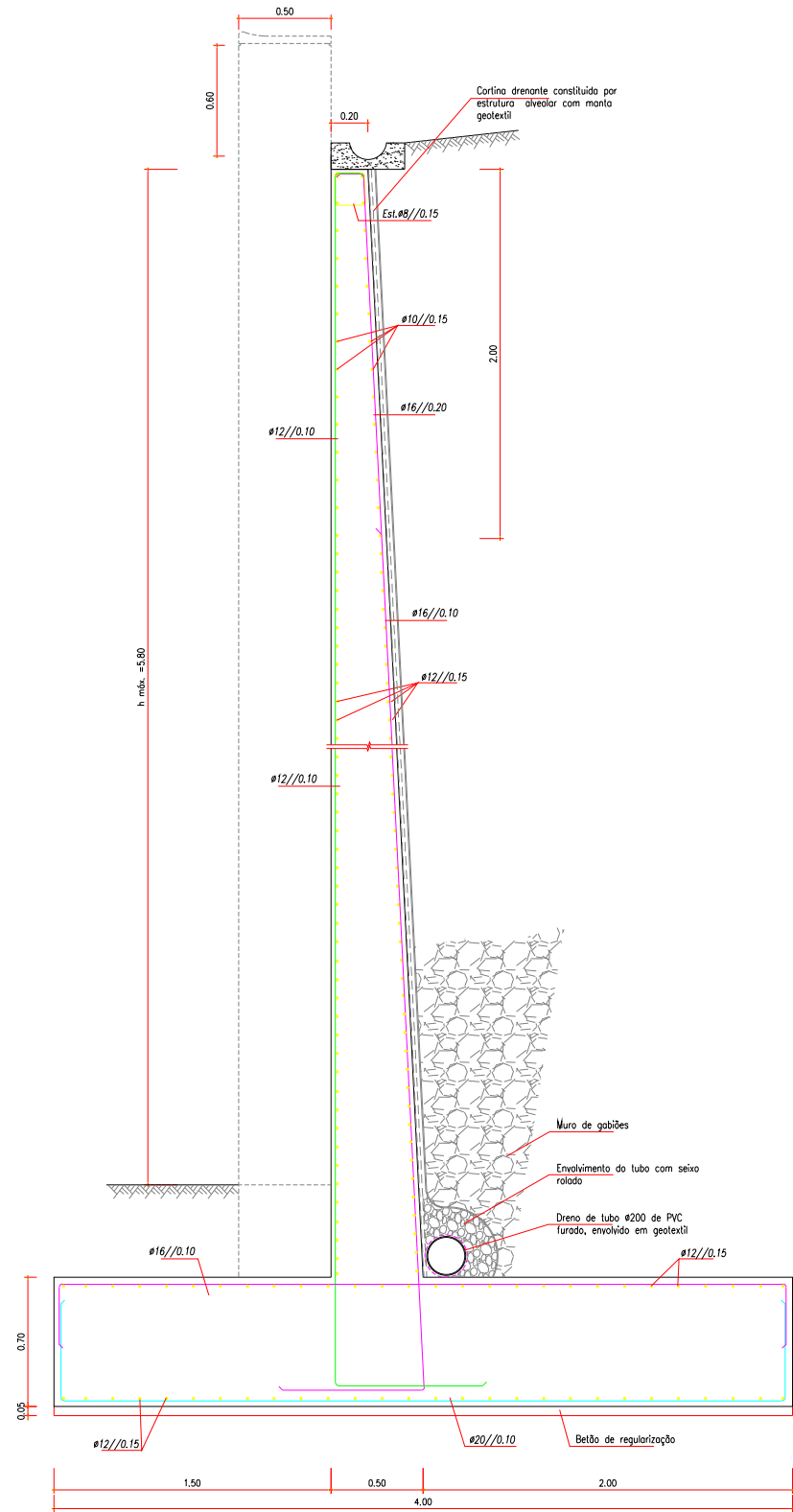
Esc. 1/20



Novo muro de betão armado, h < 5.80m

Corte 4-4 (zona de segurança)

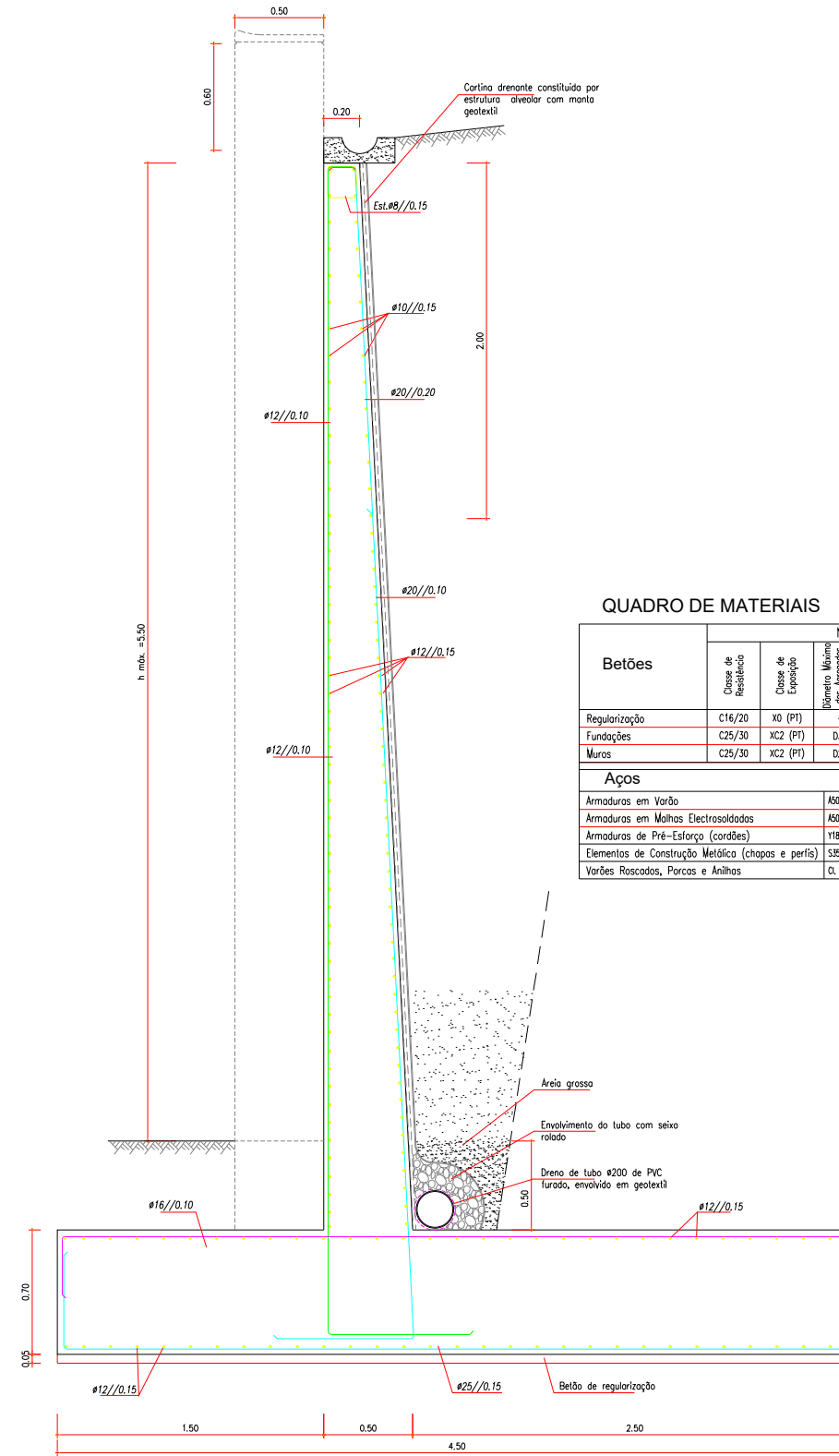
Esc. 1/20



Novo muro de betão armado, h = < 5.50m

Corte 5-5 (na zona de corrente)

Esc. 1/20



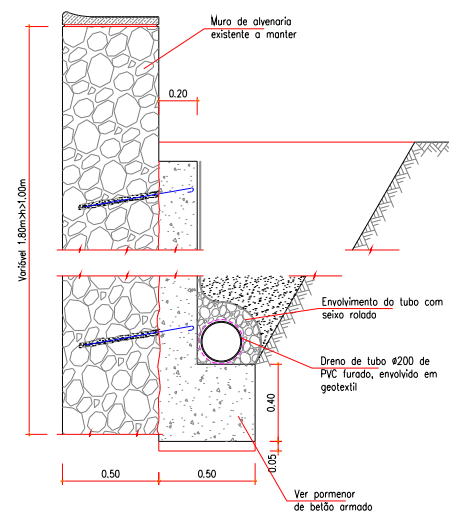
QUADRO DE MATERIAIS

Betões	NP EN 206-1 (2007)						
	Classe de Resistência	Classe de Exposição	Diâmetro Máximo das Armas (mm)	Classe de Aço	Classe de Têxtil de Cimentação (%)	Outros Requisitos	Recobrimentos (mm)
Regularização	C16/20	X0 (P1)	-	-	-	-	-
Fundações	C25/30	XC2 (P1)	D32	S3	Cl 0.2	-ou*	50
Muros	C25/30	XC2 (P1)	D20	S4	Cl 0.2	-ou*	50
Aços							
Armaduras em Varão	A500 NR 50 (E468:2002 / EN 10082:2005)						
Armaduras em Malhas Electrosoldadas	A500 ER (E456:2000 / E458:2000 / EN 10082:2005)						
Armaduras de Pré-Esforço (cordões)	Y1860 S7 (E453:2002 / EN 10138-3:2005)						
Elementos de Construção Metálica (chapas e perfis)	S355 JR (EN 10027-1:2005 / EN 10025-2:2004)						
Varões Roscados, Porcas e Anilhas	Cl. 8.8 (EN 15048-1:2007 / EN ISO 898-1:1999 / EN 20898-2:1993)						

Reforço do muro existente para 1.80m < h < 1.00m

Corte 3-3 - Faseamento construtivo

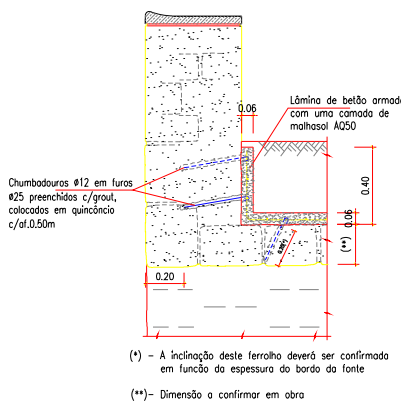
Esc. 1/20



Reforço do muro na zona da fonte

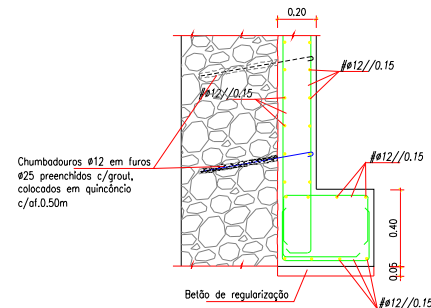
Corte 2-2

Esc. 1/20



Pormenor de betão armado

Esc. 1/20



INDICE	DATA	ALTERAÇÃO	DES.	VERIF.

<p>Q2P Engenharia e Projectos Rua Assis Brasil n.º 27 1700-004 LISBOA t214 455 040 f218 484 048 e-mail: q2p@q2p.pt</p>	<p>Castelo de Penela</p> <p>REABILITAÇÃO DOS MUROS DE CONTENÇÃO</p>	Des. N.º 003
		Projecto N.º E524 / 09
<p>PROJ.: Eng.º João Apolito Eng.º Pedro Ribeiro Eng.º João Sarilho</p>	<p>PROJECTO DE EXECUÇÃO</p> <p>BETÃO ARMADO</p> <p>CORTES DOS MUROS 1-1 a 5-5</p> <p>PORMENORES</p>	Subst. Des. N.º
<p>DES.: R. Oliveira, R. Luz</p>		
<p>INSC. N.º</p> <p>DATA : Maio 2009</p>		Escolas : 1/20