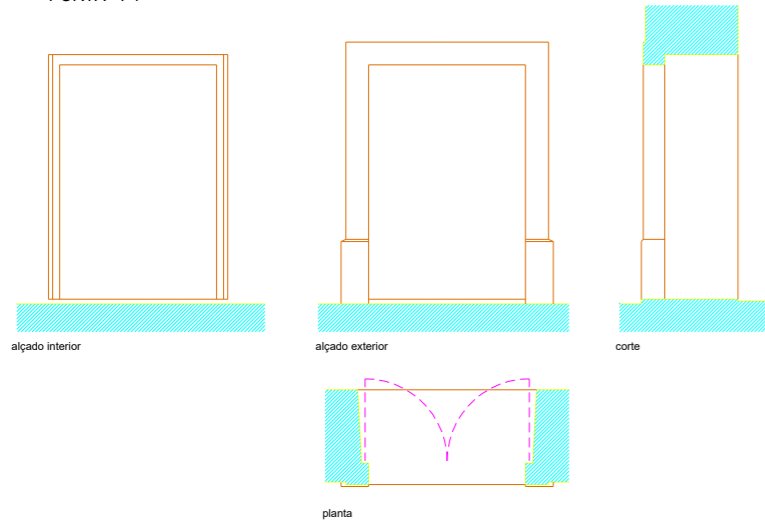


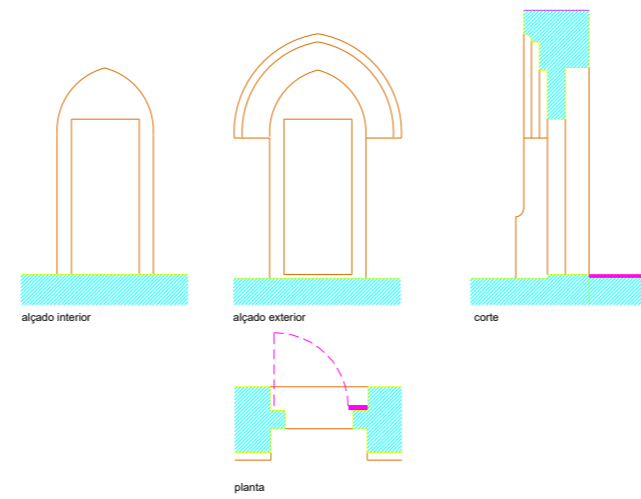
DIRECCAO GERAL DOS EDIFICIOS E MONUMENTOS NACIONAIS
 DIRECCAO REGIONAL DOS EDIFICIOS E MONUMENTOS DO NORTE

Director:	IGREJA PAROQUIAL DE NOGUEIRA DA MONTANHA	N.º orgão:	1703180012
Chefe de Divisão:	CHAVES	N.º de ordem:	8
Arqto:	Levantamento arquitectónico do adro	Data:	Dezembro 2004
Desenhador:	Planta	Escala:	1:100

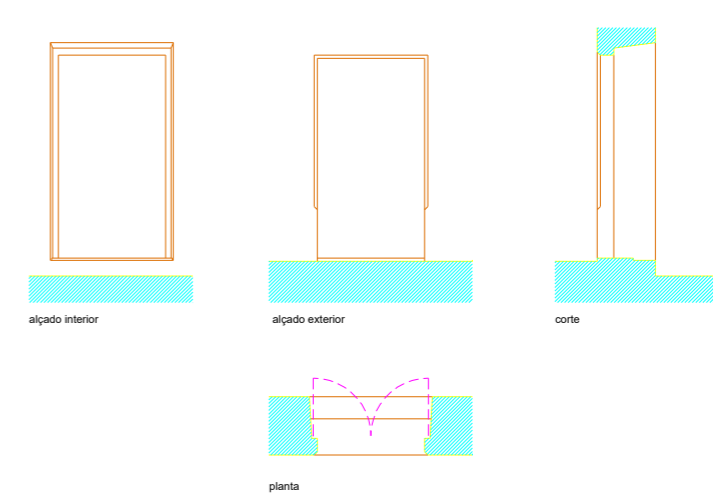
PORTA - P1



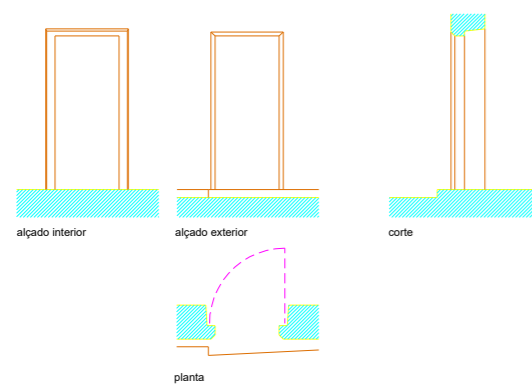
PORTA - P2



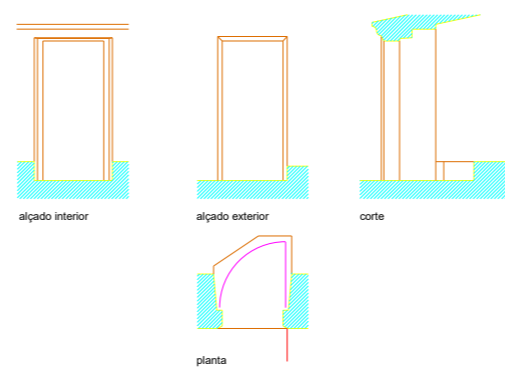
PORTA - P3



PORTA - P4

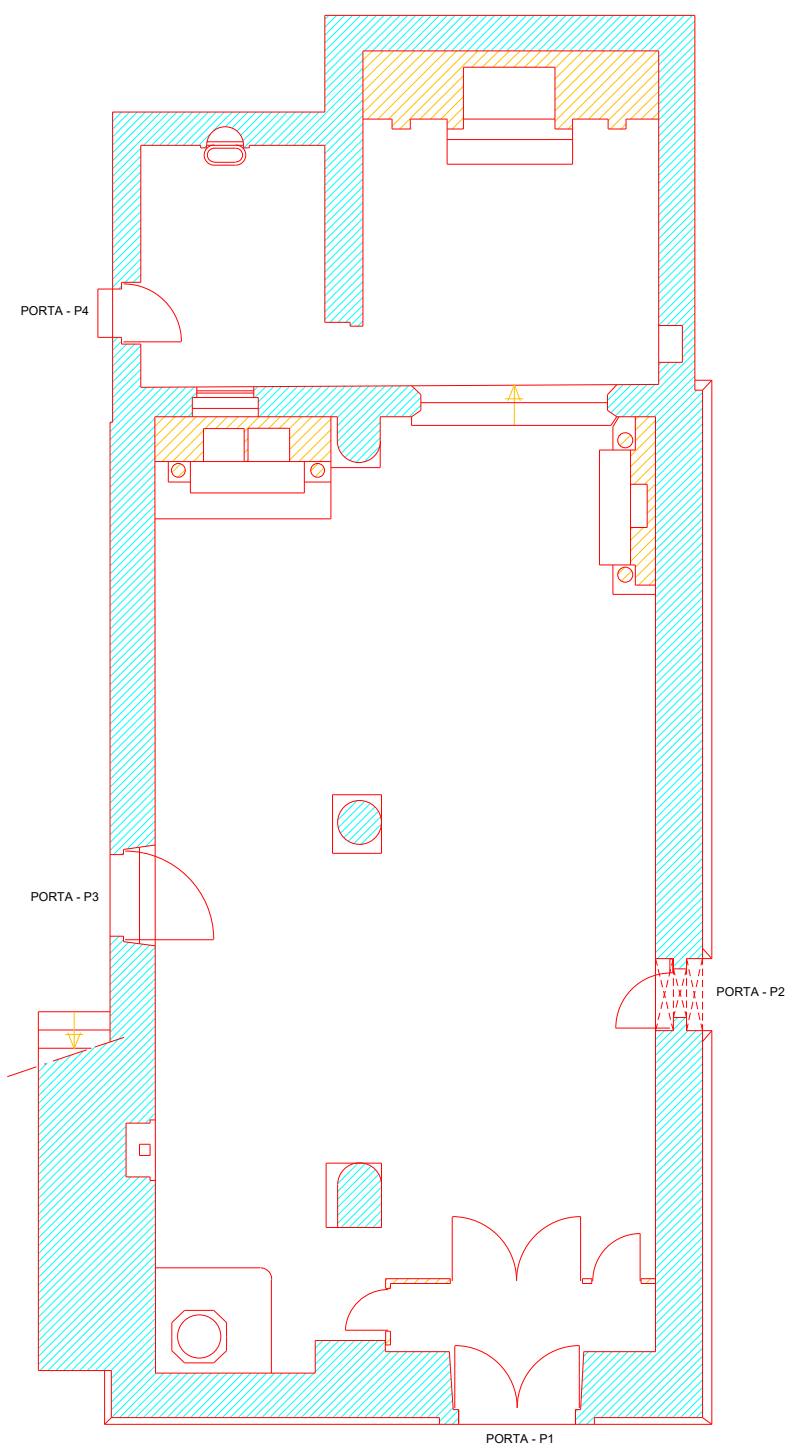


PORTA - P5

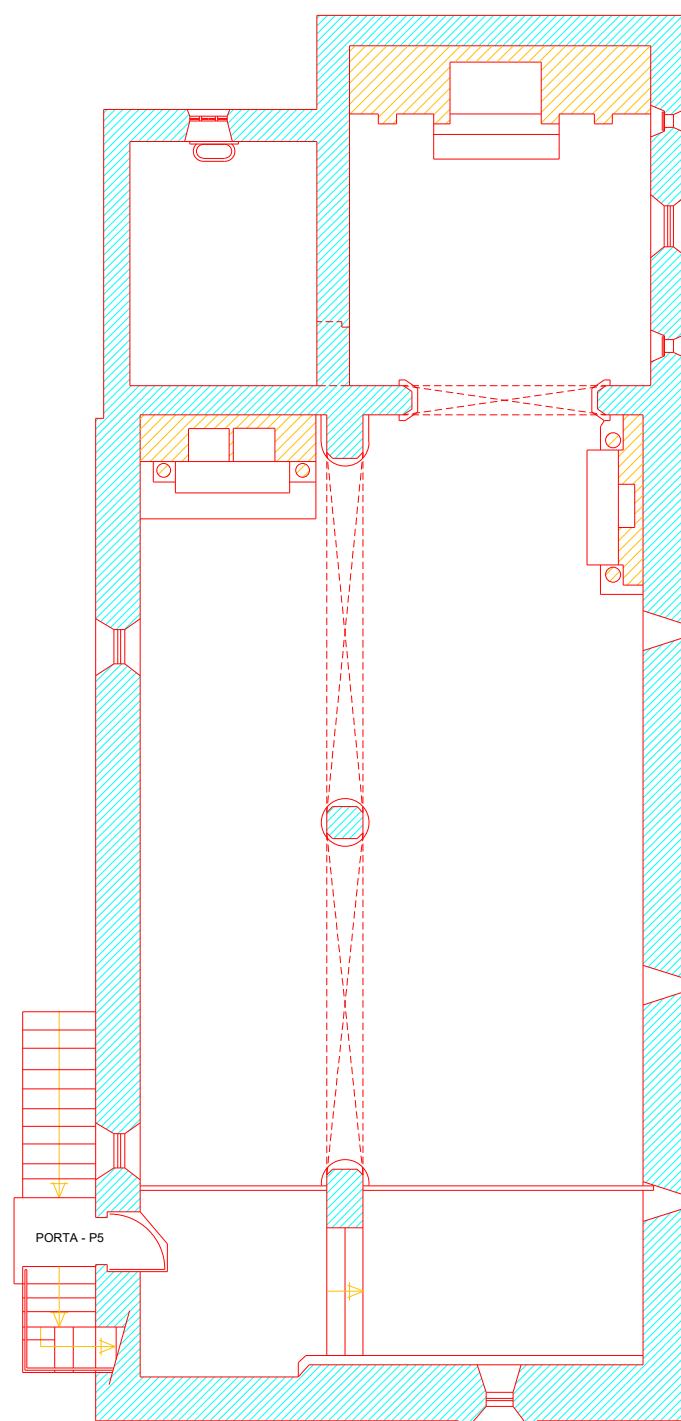


DIRECCAO GERAL DOS EDIFICIOS E MONUMENTOS NACIONAIS
DIRECCAO REGIONAL DOS EDIFICIOS E MONUMENTOS DO NORTE

Director	IGREJA PAROQUIAL DE NOGUEIRA DA MONTANHA	N.º de Inventário	1703180012
Chefe de Serviço	CHAVES	N.º de Desenho	7
Auto	Levantamento arquitectónico dos vãos das portas exteriores	Data	Dezembro 2004
Desenhador	Plantas - alçados exterior e interior - cortes	Escala	1:50
A.Martins			



Planta nível térreo



Planta nível das frestas

DIRECCAO GERAL DOS EDIFICIOS E MONUMENTOS NACIONAIS
DIRECCAO REGIONAL DOS EDIFICIOS E MONUMENTOS DO NORTE

Director:	IGREJA PAROQUIAL DE NOGUEIRA DA MONTANHA CHAVES	N.º grupo:	1703180012
Chefe de Divisao:		N.º de ordem:	6
Arqto.:	Levantamento arquitectónico dos vãos das portas exteriores Plantas nível térreo e nível das frestas	Data:	Dezembro 2004
Desenhador: A.Martins		Escala:	1:100