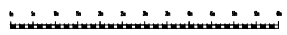
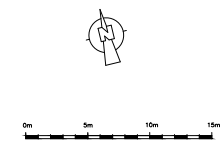
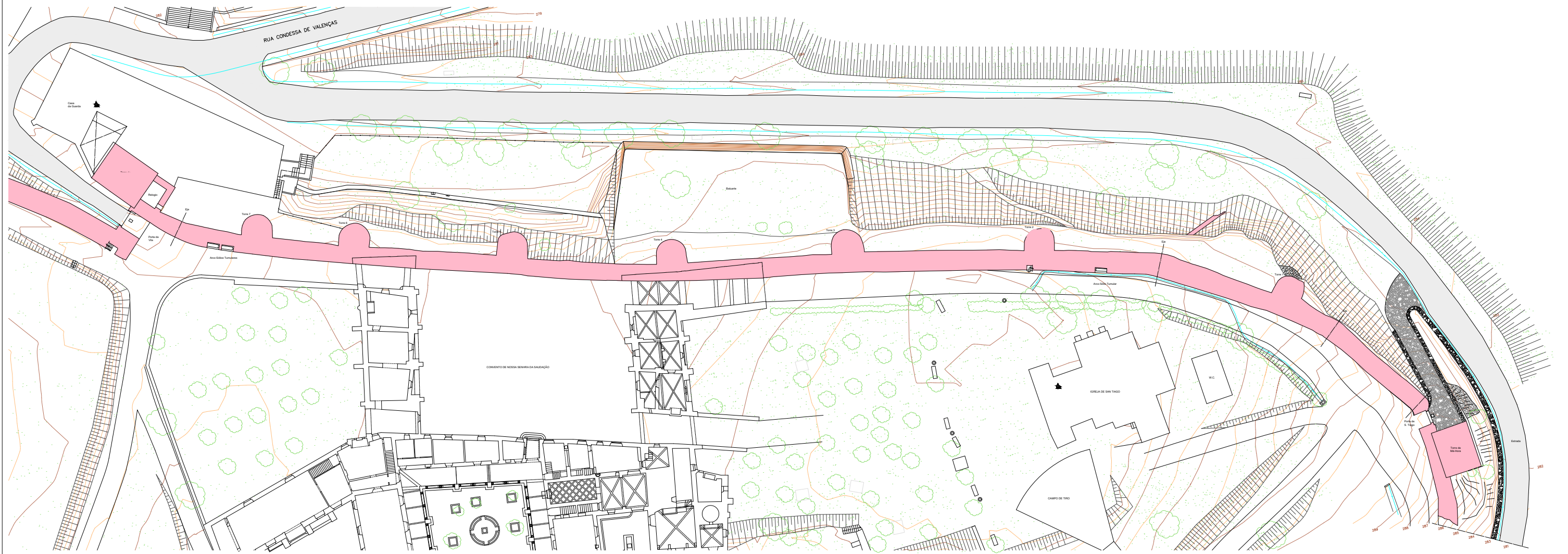


Equidistância: 0.50 m
 Sistema de Coordenadas: Hayford Gauss Datum 73

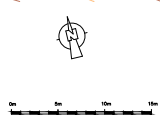
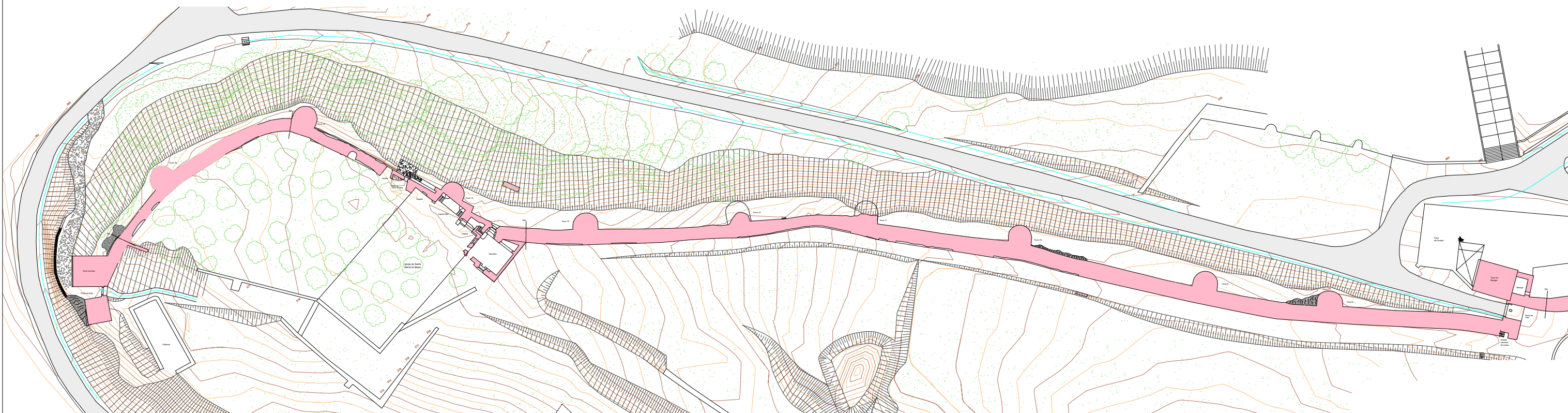


 LEVANTAMENTOS ARQUITECTÓNICOS e ARQUEOLÓGICOS www.levantamentos.com Tt: +34 924 97 42 02 e-mail: levantamentos@levant.com	LEVANTAMENTO ARQUITECTÓNICO MURALHA DO CASTELO DE MONTEMOR-O-NOVO NOVEMBRO - 04	
	DESENHO: PLANTA GERAL PISO TÉRREO	Nº: 1 ESCALA 1:750
	IPPAR Évora	

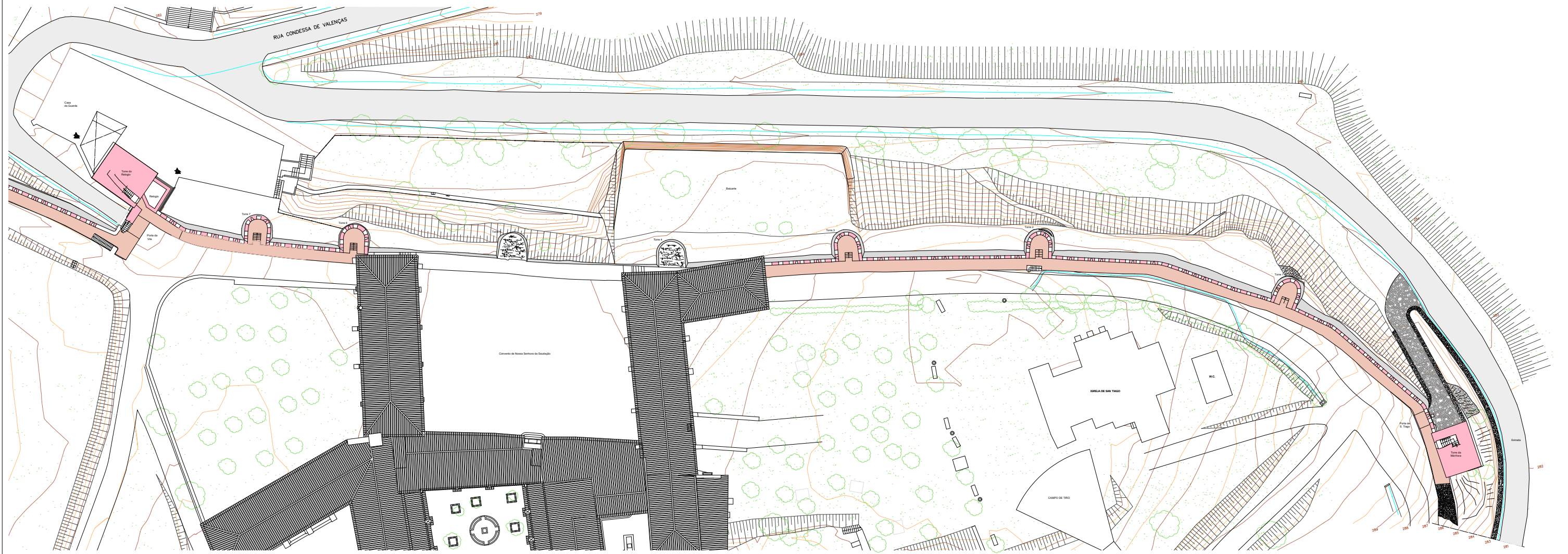
-11600 ±
 7500



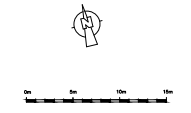
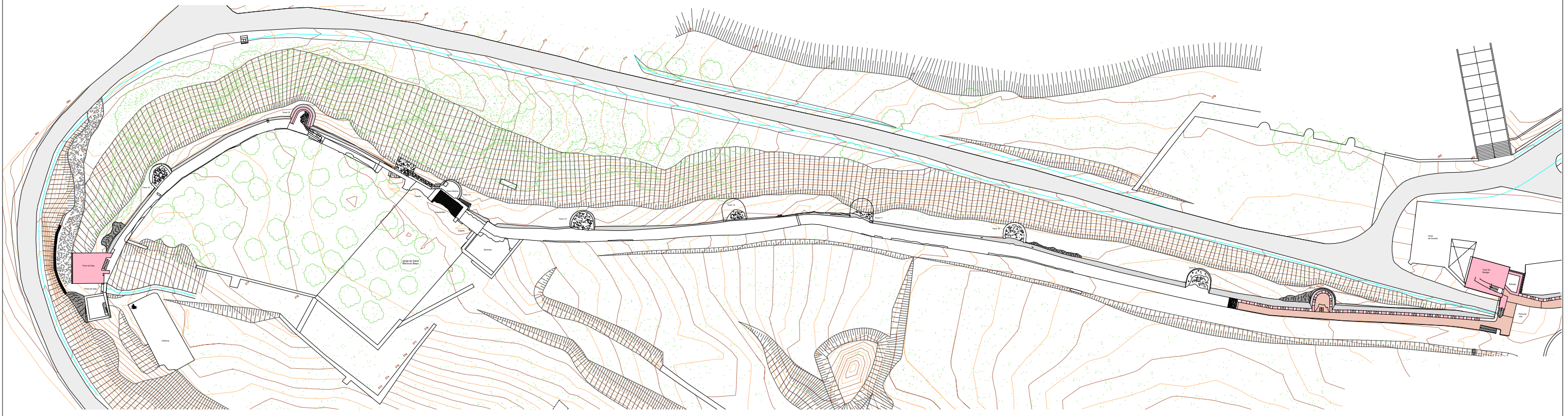
	LEVANTAMENTO ARQUITECTÓNICO	
	MURALHA DO CASTELO DE MONTEMOR-O-NOVO	
	NOVEMBRO - 04	
DESENHO:	Parte 1	Nº: 1.1
	PLANTA PISO TÉRREO	ESCALA
	IPPAR Évora	1:200



 LEVANTAMENTOS ARQUITECTÓNICOS #ARQUITECTOS0000000000	LEVANTAMENTO ARQUITECTÓNICO	
	MURALHA DO CASTELO DE MONTEMOR-O-NOVO	
	NOVEMBRO - 04	
DESENHO:	Parte 2	Nº: 1.2
	PLANTA PISO TÉRREO	ESCALA
	IPPAR Évora	1:200

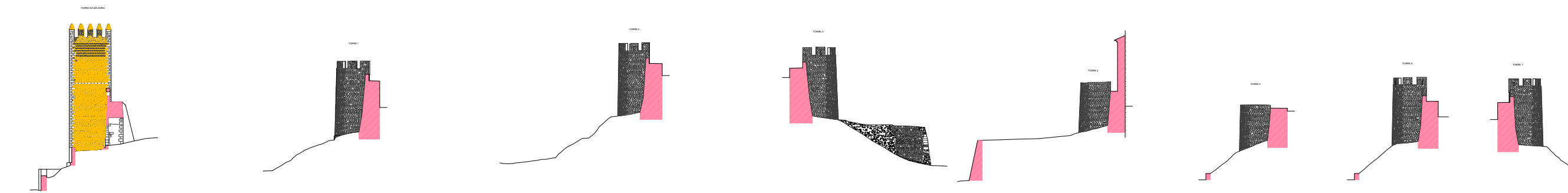
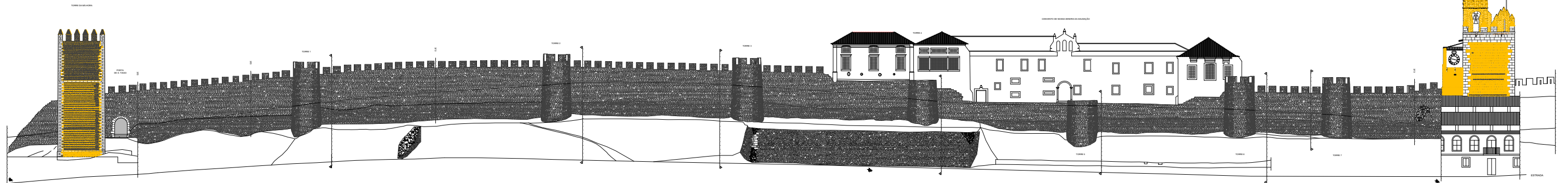


<p>LEVANTAMENTOS ARQUITECTÓNICOS e ARQUEOLÓGICOS</p> <p>www.levantamentosmr.com</p> <p>Tel. +351 862 87 42 82</p> <p>info@levantamentosmr.com</p>	<p>LEVANTAMENTO ARQUITECTÓNICO</p> <p>MURALHA DO CASTELO DE MONTEMOR-O-NOVO</p> <p>NOVEMBRO - 04</p>		
	<p>DESENHO: Parte 1</p> <p>PLANTA CAMINHO DE RONDA</p>		<p>Nº: 1.3</p>
	<p>IPPAR Évora</p>		<p>ESCALA</p>
			<p>1:200</p>



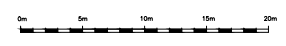
	LEVANTAMENTO ARQUITECTÓNICO	
	MURALHA DO CASTELO DE MONTEMOR-O-NOVO	
	NOVEMBRO - 04	
	DESIGN: Parte 2	
PLANTA CAMINHO DE RONDA		Nº: 1.4
IPPAR Évora		ESCALA
		1:200

ALÇADO EXTERIOR



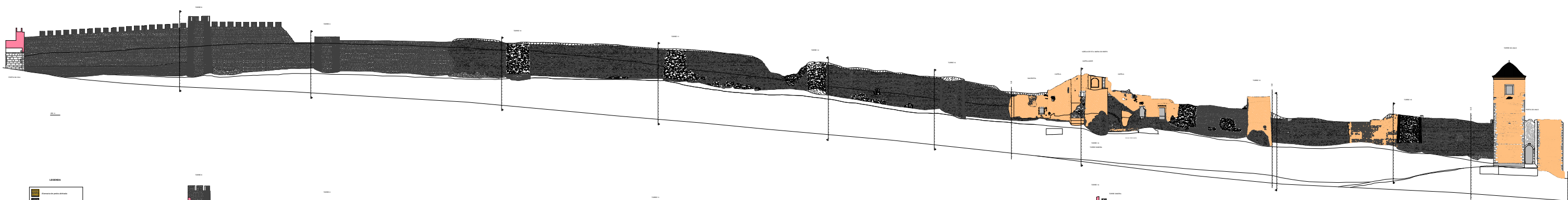
LEGENDA

	Material de pedra alveada
	Material reaproveitado com pedras antigas
	Material de construção
	Material de pedra calcária
	Água
	Arquit.



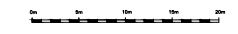
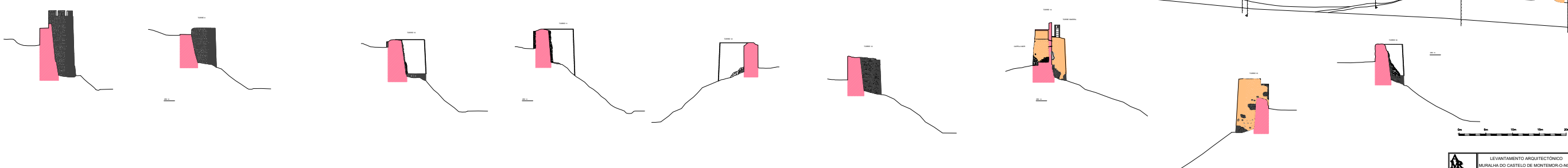
	LEVANTAMENTO ARQUITECTÓNICO	
	MURALHA DO CASTELO DE MONTEMOR-O-NOVO	
	NOVEMBRO-04	
DESENHO:	Parte 1	Nº 2.1
	ALÇADO EXTERIOR	ESCALA
	CORTES	1:150
	IPPAR Évora	

ALÇADO EXTERIOR



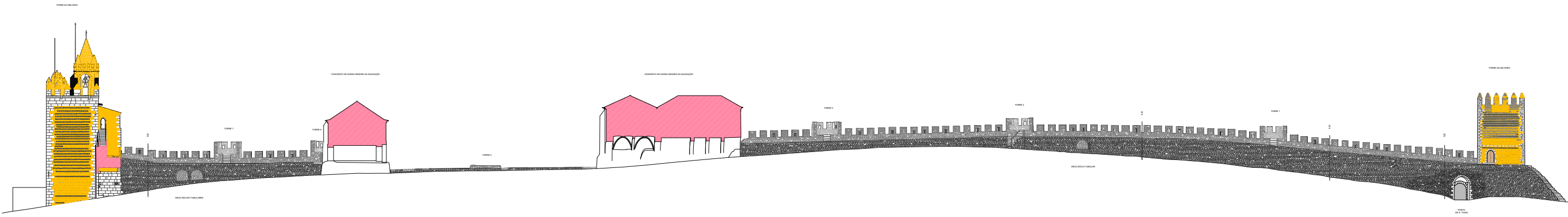
LEGENDA

[Symbol]	Alçada exterior
[Symbol]	Alçada interior
[Symbol]	Alçada de referência
[Symbol]	Alçada de projeto
[Symbol]	Alçada de obra



IPPAR	LEVANTAMENTO ARQUITECTÓNICO	n.º 2.2
	MURALHA DO CASTELO DE MONTEMOR O NOVO	
DESIGNO	Parte 2	ESCALA
IPPAR	ALÇADO EXTERIOR	1:150
	CORTES	
	IPPAR	Escola

ALÇADO INTERIOR



200 m

LEGENDA

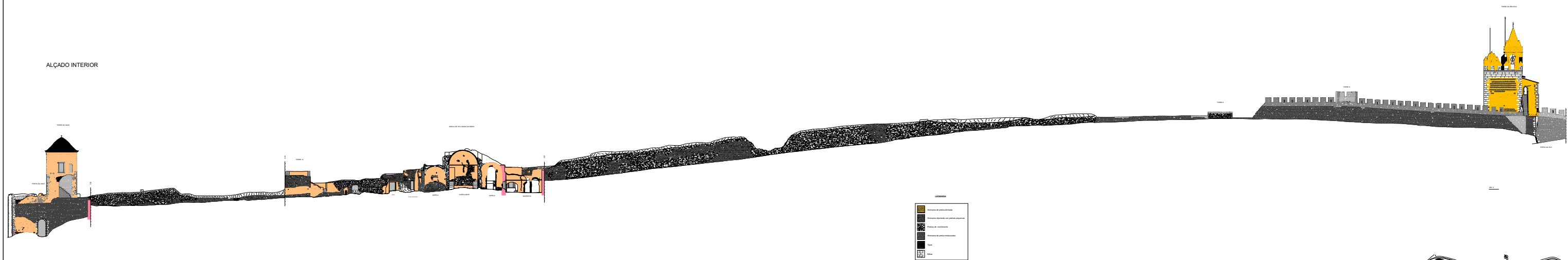
	Material da parede alçada
	Material existente no perfil poligonal
	Perfil de archedo
	Material da parede interior
	Água
	Outro



0m 5m 10m 15m 20m

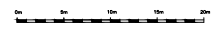
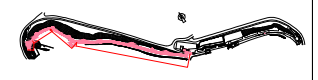
	LEVANTAMENTO ARQUITECTÓNICO	
	MURALHA DO CASTELO DE MONTEMOR-O-NOVO	
	DESENHO: Parte 1	Nº: 2.3
	ALÇADO INTERIOR	ESCALA
IPPAP Évora		1:150

ALÇADO INTERIOR

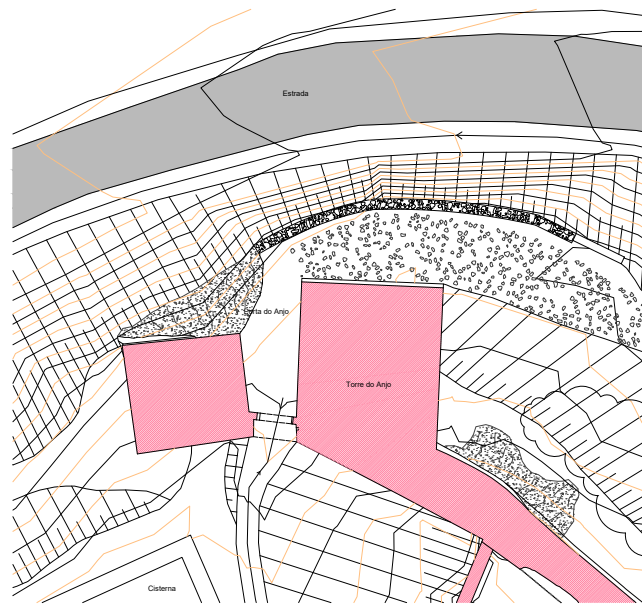


LEGENDA

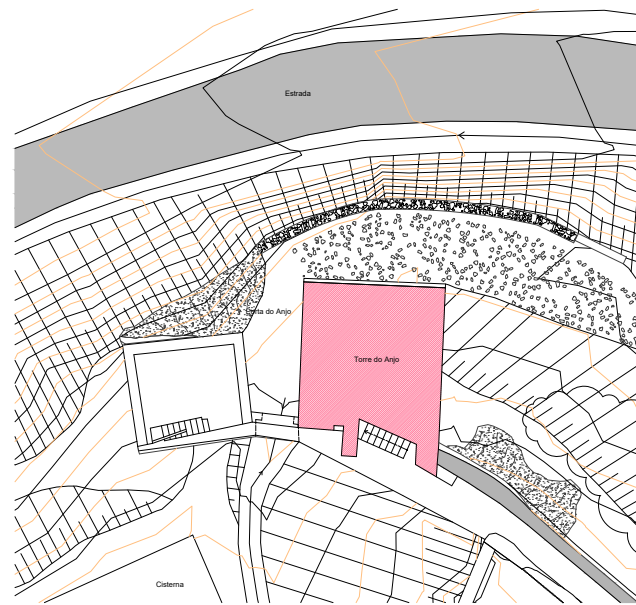
[Color swatch]	Elementos de construção
[Color swatch]	Elementos de construção em alvenaria
[Color swatch]	Elementos de construção
[Color swatch]	Elementos de construção
[Color swatch]	Elementos de construção
[Color swatch]	Elementos de construção
[Color swatch]	Elementos de construção
[Color swatch]	Elementos de construção



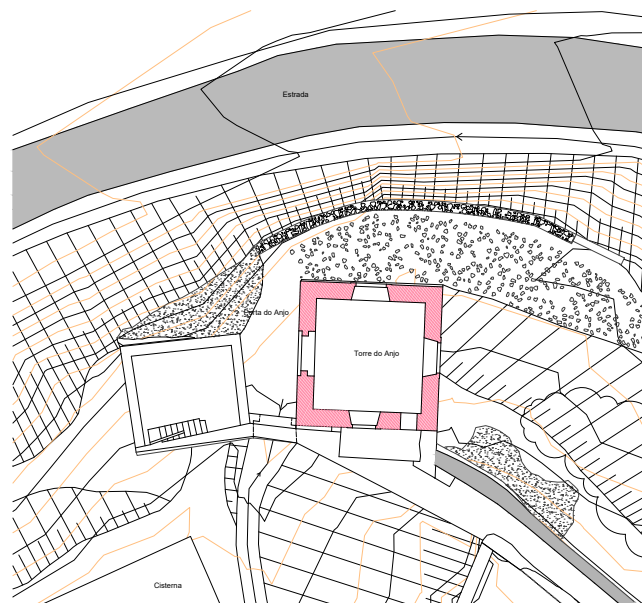
	LEVANTAMENTO ARQUITECTÓNICO	
	MURALHA DO CASTELO DE MONTEMORENO NOVO	
	NOVEMBRO - 04	
	DESIGN: Parte 2	Nº 2.4
	ALÇADO INTERIOR	ESCALA
IPFAR - Évora		1:150



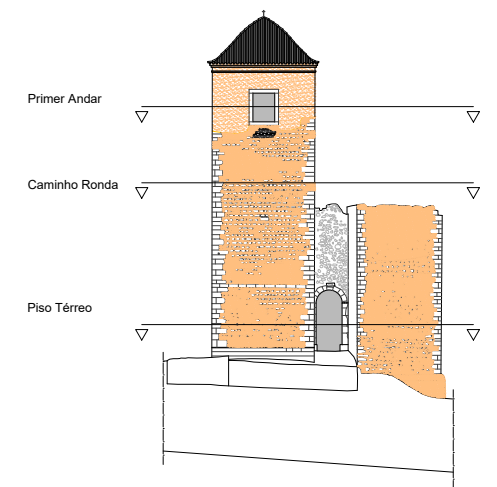
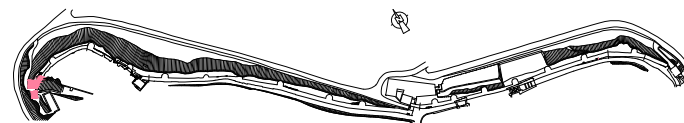
Piso Térreo



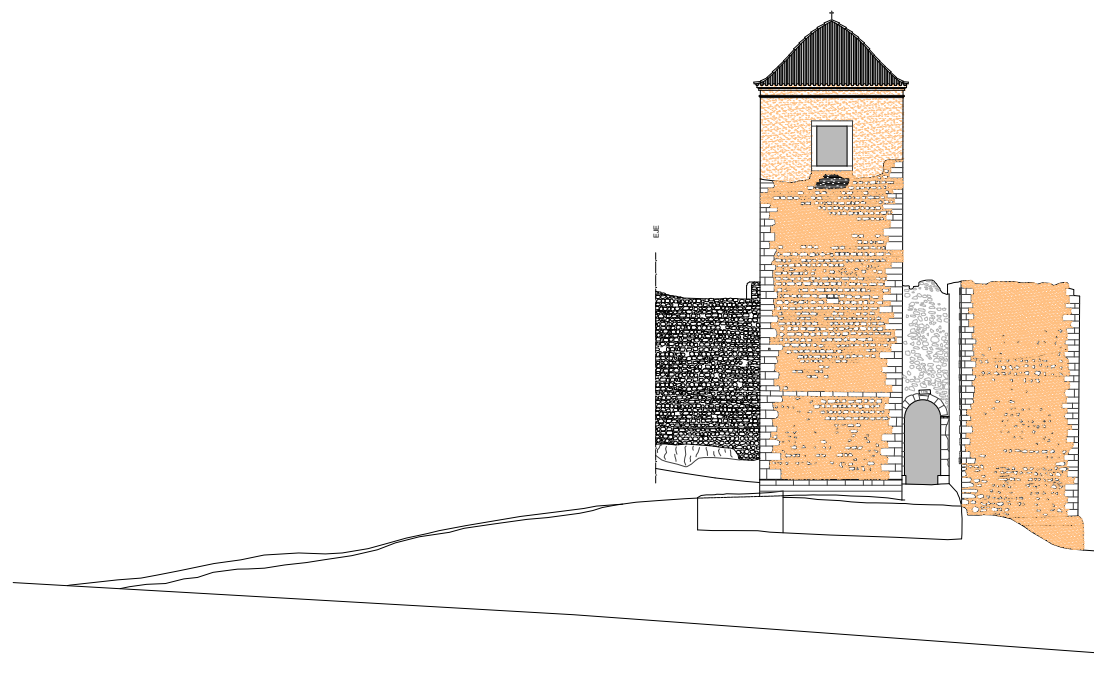
Caminho Ronda



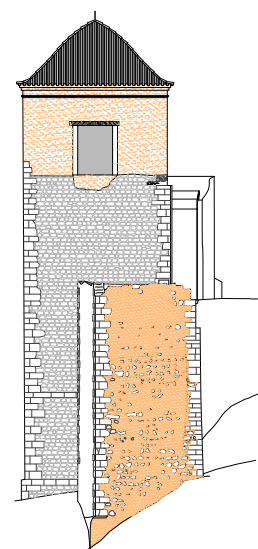
Primer Andar



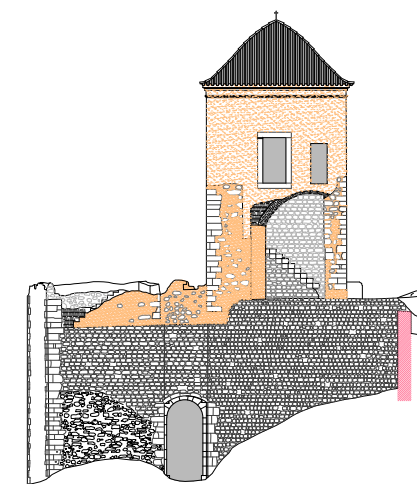
<p>LEVANTAMENTOS ARQUITECTÓNICOS e ARQUEOLÓGICOS</p> <p>www.levantamentos.com T: +34 924 97 42 90 e-mail: levantamentos@telefonos.es</p>	<p>LEVANTAMENTO ARQUITECTÓNICO MURALHA DO CASTELO DE MONTEMOR-O-NOVO NOVEMBRO - 04</p>	
	<p>DESENHO: PORTA E TORRE DO ANJO PLANTAS</p>	<p>Nº: 3.1</p>
	<p>IPPAR Évora</p>	<p>ESCALA 1:150</p>



ALÇADO NOR-OESTE



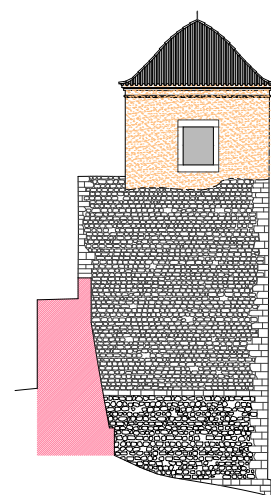
ALÇADO SUL-OESTE



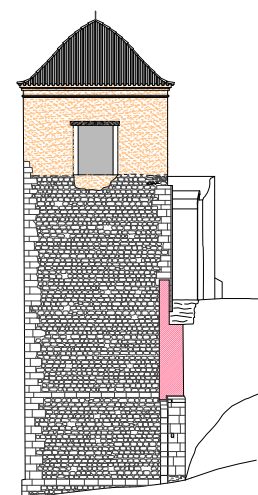
ALÇADO SUL-ESTE

LEGENDA

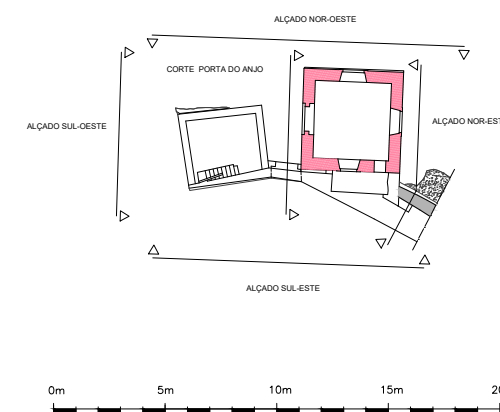
	Alvenaria de pedra alinhada
	Alvenaria rejuntada com pedras pequenas
	Pedras de enchimento
	Alvenaria de pedra restauradas
	Tijolo
	Silhar



ALÇADO NOR-ESTE



CORTE PORTA DO ANJO



<p>LEVANTAMENTOS ARQUITECTÓNICOS e ARQUEOLÓGICOS</p> <p>www.levantamentos.com Tt: +34 924 97 42 96 e-mail: levantamentos@telefonos.es</p>	<p>LEVANTAMENTO ARQUITECTÓNICO MURALHA DO CASTELO DE MONTE-MOR-O-NOVO NOVEMBRO - 04</p>	
	<p>DESENHO: PORTA E TORRE DO ANJO ALÇADOS E CORTE</p>	<p>Nº: 3.2</p>
	<p>IPPAR Évora</p>	
		<p>ESCALA 1:150</p>