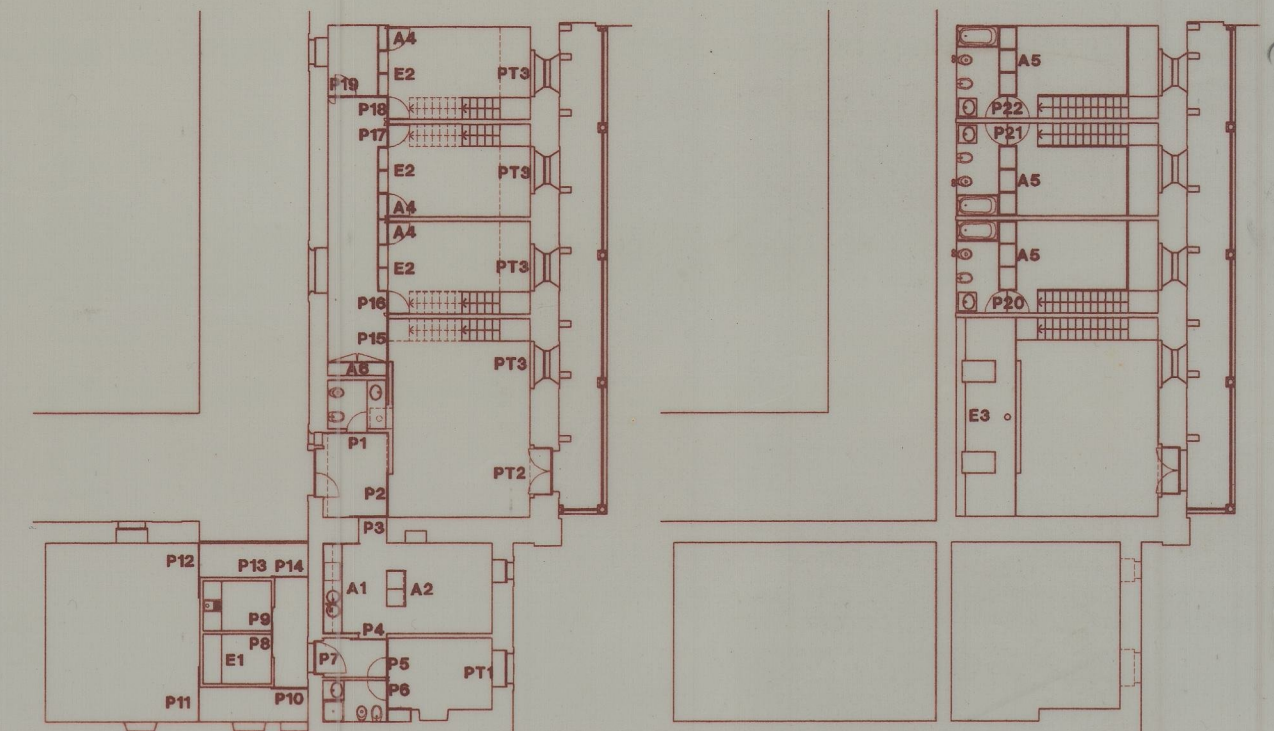


IDENTIFICAÇÃO DOS VÃOS		P1	P2	P3	P4	P5	P6	P7	P8	P9	P10	P11	P12	P13	P14	P15	P16	P17
LOCALIZAÇÃO		PISO 1 2/3	PISO 1 2/14	PISO 1 2/4	PISO 1 4/6	PISO 1 6/7	PISO 1 6/7	PISO 1 6/6	PISO 1 6/10	PISO 1 6/10	PISO 1 6/9	PISO 1 9/13	PISO 1 12/13	PISO 1 1/12	PISO 1 6/12	PISO 1 14/15	PISO 1 15/16	PISO 1 15/16
QUANTIDADES		1	1	1	1	1	1	1	1	1	1	1	1	1	1	1	1	1
ABERTURA		ROTAÇÃO 1 FOLHA	CORRER 2 FOLHAS	CORRER	CORRER	PIVOTANTE	PIVOTANTE	PIVOTANTE	PIVOTANTE	PIVOTANTE	CORRER	CORRER	CORRER	ROTAÇÃO (FIXO)	CORRER	CORRER	PIVOTANTE	PIVOTANTE
DIMENSÕES		0.75x2.35	1.50x2.35	1.25x2.35	1.25x2.35	0.75x2.35	0.75x2.35	1.00x2.10	0.80x2.35	0.80x2.35	1.20x2.35	1.80x2.35	1.80x2.35	0.80x2.10 (3.60x3.30)	1.20x2.35	2.00x2.35	0.85x2.35	0.85x2.35
MAT.	PANEL EM FAVO FOLHEADO A MOGNO, COM ORLA, INCLUINDO AROS E QUARNIÇÕES DA MESMA MADEIRA CONFORME DESENHOS DE PORMENOR	●	●	●	●	●	●	●	●	●	●	●	●	●	●	●	●	●
ACAB.	TRES DEMÃOS DE VERNIZ CÉRA SOBRE UMA DEMÃO DE TAPA-POROS	●	●	●	●	●	●	●	●	●	●	●	●	●	●	●	●	●
FERRAGENS E ACESSÓRIOS	DOBRADIÇA TIPO "d line" REF.14.5000.02, CÓDE 208 OU 500	●												●				
	CALHA, RODÍZIOS E RESPECTIVOS ACESSÓRIOS, TIPO "GEZE PERKEO 75" OU SIMILAR COM ROLAMENTOS		●	●	●						●	●	●		●	●		
	PIVOT COM ROLAMENTOS EM AÇO INOX					●	●	●	●	●							●	●
	FECHADURA DE ARMILHAR COM TRINGO E LINGUA, TESTA EM AÇO INOX	●				●	●	●	●	●				●			●	●
	FECHADURA DE "CORNINHOS" PARA PORTA DE CORRER		●	●	●	●					●	●	●		●	●		
	PUXADOR DE MULETA TIPO "d line" REF. 14.1012.02 CODE 016 INCLUINDO TODOS OS ACESSÓRIOS	●				●	●	●	●	●				●			●	●
	PUXADOR TIPO "d line" REF. 14.3900.02 CODE 051 INCLUINDO TODOS OS ACESSÓRIOS			●	●						●	●	●		●	●		

IDENTIFICAÇÃO DOS VÃOS		P18	P19	P20	P21	P22	PT1	PT2	PT3	A1	A2	A3	A4	A5	A6	E1	E2	E3	
LOCALIZAÇÃO		PISO 1 15/16	PISO 1 15/9	ENTREPISO 18/19	ENTREPISO 18/19	ENTREPISO 18/19	PISO 1 7	PISO 1 14	PISO 1 14-16	PISO 1 4	PISO 1 4	PISO 1 7	PISO 1 16	ENTREPISO 18	PISO 1 16	PISO 1 10	PISO 1 16	ENTREPISO 20	
QUANTIDADES		1	1	1	1	1	1	1	1	1	1	1	1	1	1	1	1	1	
ABERTURA		PIVOTANTE	PIVOTANTE	PIVOTANTE	PIVOTANTE	PIVOTANTE	ROTAÇÃO (DUAS FOLHAS)	ROTAÇÃO (DUAS FOLHAS)	ROTAÇÃO (DUAS FOLHAS)	FIXO (5 MÓDULOS)	FIXO (2 MÓDULOS)	FIXO (1 MÓDULO)	FIXO (1 MÓDULO)	FIXO (3 MÓDULOS)	FIXO (1 MÓDULO)	FIXO	FIXO (2 MÓDULOS)	FIXO (3 PRATELEIRAS)	
DIMENSÕES		0.85x2.35	0.95x2.35	0.75x2.35	0.75x2.35	0.75x2.35	1.20x2.35	1.80x2.35	1.50x2.35	3.00x(2.35)	1.20x2.35	0.80x2.35	0.80x2.35	2.30x2.35	2.00x2.35X0.50	1.60x0.60x6	1.60x0.35x2.35	6.50x0.35	
MATERIAIS	VIDRO TEMPERADO, FOSCO, TIPO "COVINA" COM 10mm DE ESPESURA	●	●	●	●	●	●	●	●										
	PERFIS E BARRAS CHATAS DE FERRO METALIZADO, NAS ESQUADRIAS, CONFORME CONDIÇÕES DO CADERNO DE ENCARGOS E DESENHOS DE PORMENOR									●	●	●	●	●	●	●	●	●	
ACAB.	CONTRAPLACADO DESENROLADO FOLHEADO A "MOGNO SAPELI", INCLUINDO ESTRUTURA EM MADEIRA MACICA, CONFORME DESENHOS DE PORMENOR									●	●	●	●	●	●	●	●	●	
	TRES DEMÃOS DE VERNIZ CÉRA SOBRE UMA DEMÃO DE TAPA-POROS	●	●				●	●	●	●	●	●	●	●	●	●	●	●	
FERRAGENS E ACESSÓRIOS	DUAS DEMÃOS DE TINTA DE ESMALTE (MEIO BRILHO), SOBRE UMA DEMÃO DE SUB-CAPA E UMA DEMÃO DE PRIMARIO	●	●				●	●	●					●	●				
	PIVOT COM ROLAMENTOS EM AÇO INOX	●	●																
	MOLA DE PAVIMENTO TIPO "DORMA" REF. BTS 84 E DEMAIS ACESSÓRIOS PARA O PERFEITO FUNCIONAMENTO			●	●	●													
	DOBRADIÇAS DE BALANÇO EM AÇO INOX, CONFORME DESENHO DE PORMENOR A FORNECER						●	●	●										
	FECHOS SOFI OU EQUIVALENTE COM ESFERAS E FECHOS ACCIONADOS SOBRE PRESSAO									●	●	●		●	●				
	PUXADOR DE MULETA TIPO "d line" REF. 14.1012.02 CODE 016 INCLUINDO TODOS OS ACESSÓRIOS	●	●																
	PUXADOR EM AÇO INOX, CONFORME DESENHO DE PORMENOR A FORNECER			●	●	●	●	●	●										
FECHADURA DE ARMILHAR COM TRINGO E LINGUA, TESTA EM AÇO INOX	●	●																	
FECHO OU FECHADURA EM AÇO INOX, CONFORME DESENHO DE PORMENOR A FORNECER							●	●	●										



4-20987

ota 3250



INSTITUTO PORTUGUES DO PATRIMONIO ARQUITETONICO E ARQUEOLOGICO
 MOSTEIRO DE TIBAES - RESIDENCIA PAROQUIAL - PROJECTO DE EXECUCAO
 MAPA DE ACABAMENTOS 1681.03.MVI DATA. 10/94
 Rua do Pinheiro Manso, 174 - 4100 Porto
 Telef. 6101925-6104711-6104699 Fax.6102287
 ESC. S/ESC. MYI