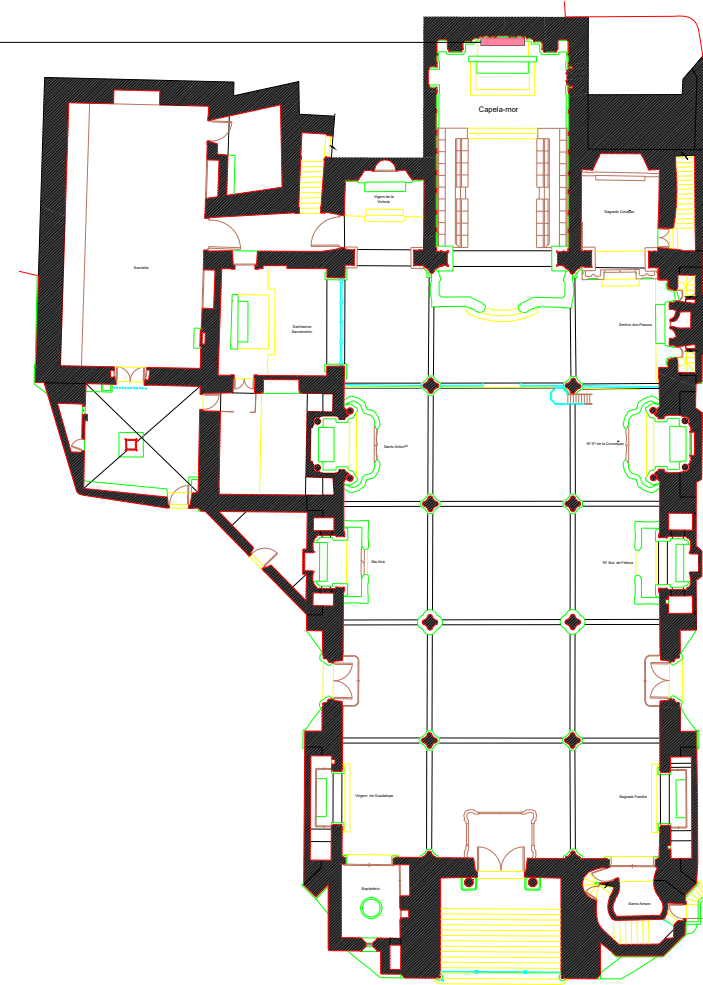




Localização:



Título:

Coroação da Virgem

Pintor:

Lorenzo Gramieri

Anno:

1749

Dimensões:

4.05 x 2.10 m

Suporte:

Tela



MÉRIDA (Badajoz)
Espanha
Tl-Fax: + 34 609 53 51 79
www.levantamientos.com

IGREJA DE NOSSA SENHORA DA ASSUNÇÃO
ANTIGA SÉ DE ELVAS

JULHO - 03

DESENHO:

Coroação da Virgem

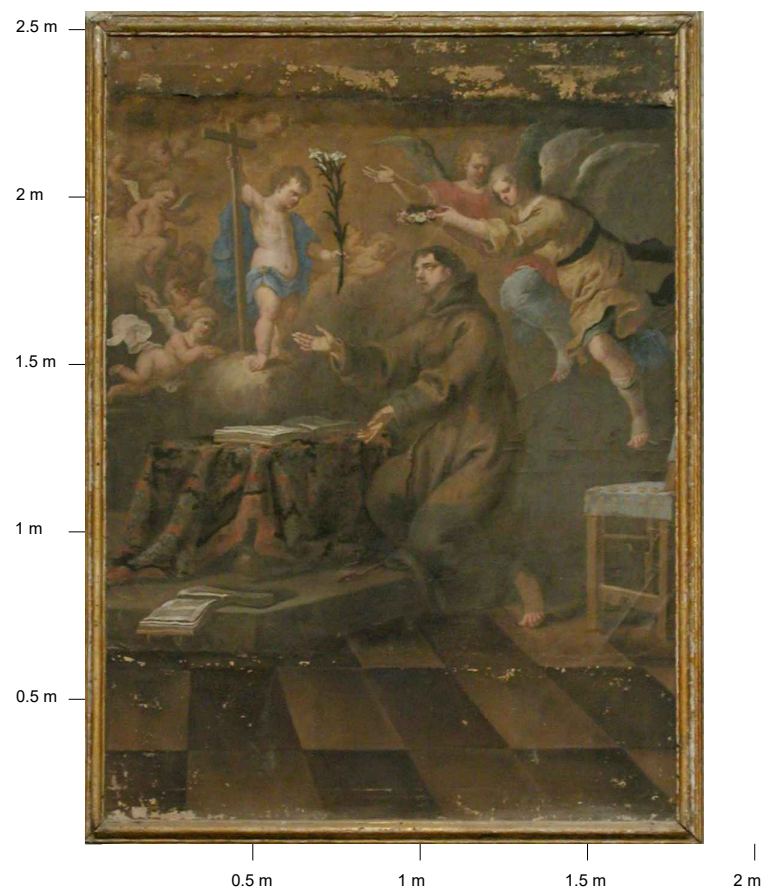
Nº: **1**

ESCALA

LEVANTAMENTO FOTOGRAMÉTRICO

1:20

www.levantamientos.com



Localização:

Título:

Santo António e o Menino Jesus

Pintor:

Bento Coelho

Anno:

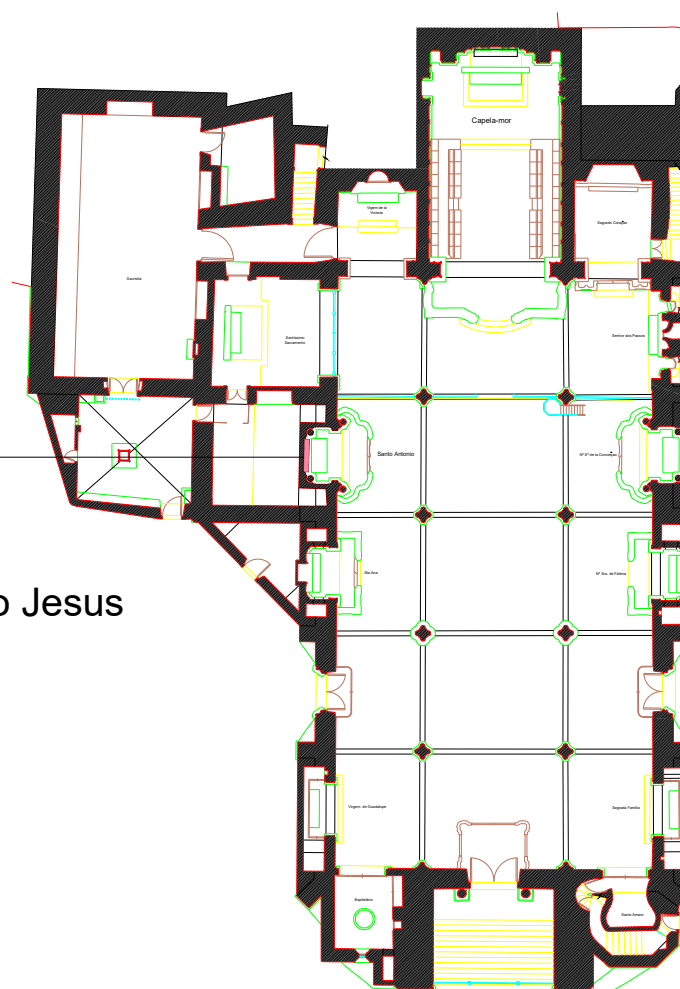
1707

Dimensões:

2.34 x 1.70 m

Suporte:

Tela



Pormenor:

C:\SéEivas\Faxa1\Fotografias\Pormenores\20020314-201334\Faxa1.jpg



MÉRIDA (Badajoz)
Espanha
Tl-Fax: + 34 609 53 51 79
www.levantamientos.com

**IGREJA DE NOSSA SENHORA DA ASSUNÇÃO
ANTIGA SÉ DE ELVAS**

JULHO - 03

DESENHO:

Santo António e o Menino Jesus

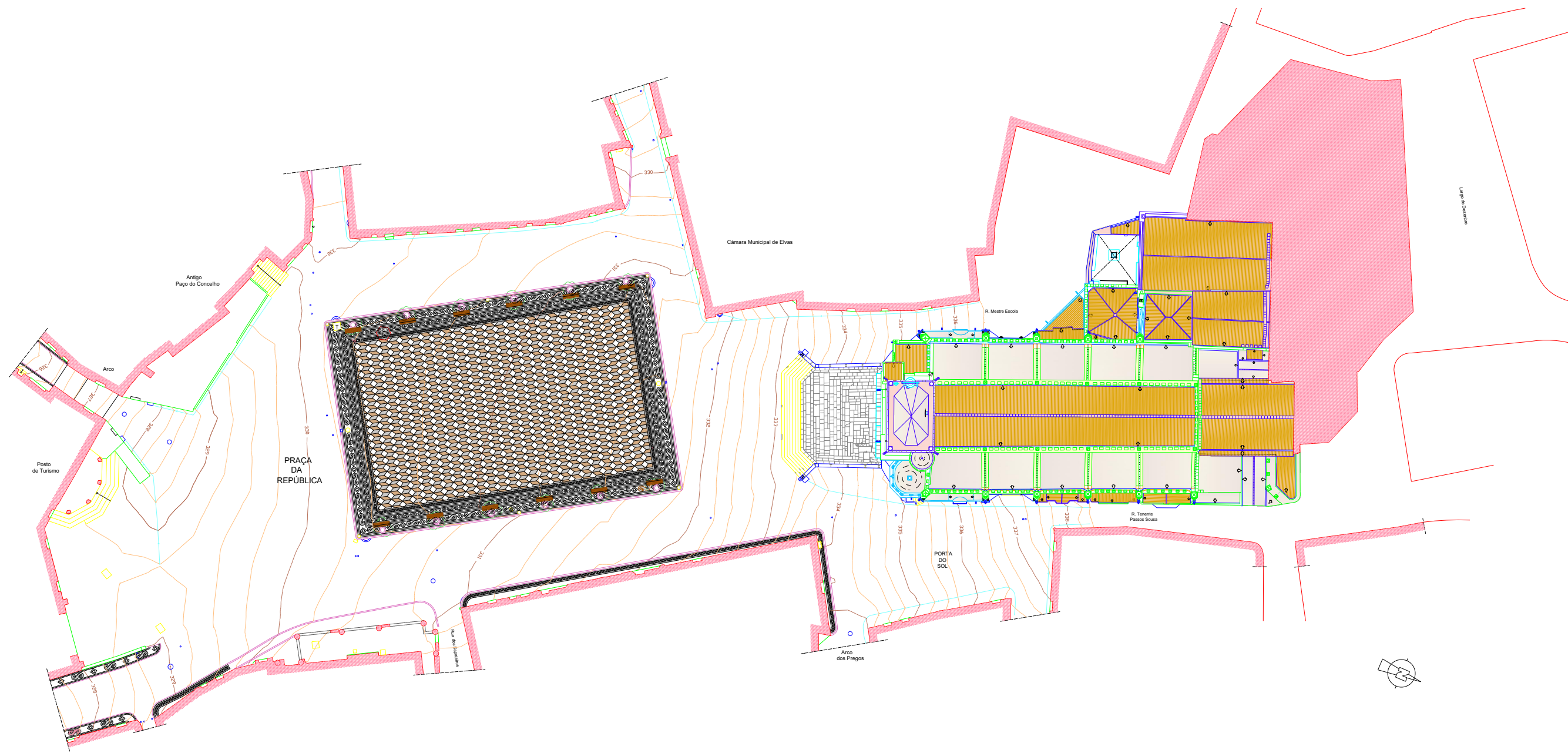
Nº: **2**

ESCALA

LEVANTAMENTO FOTOGRAMÉTRICO

1:20

www.levantamientos.com

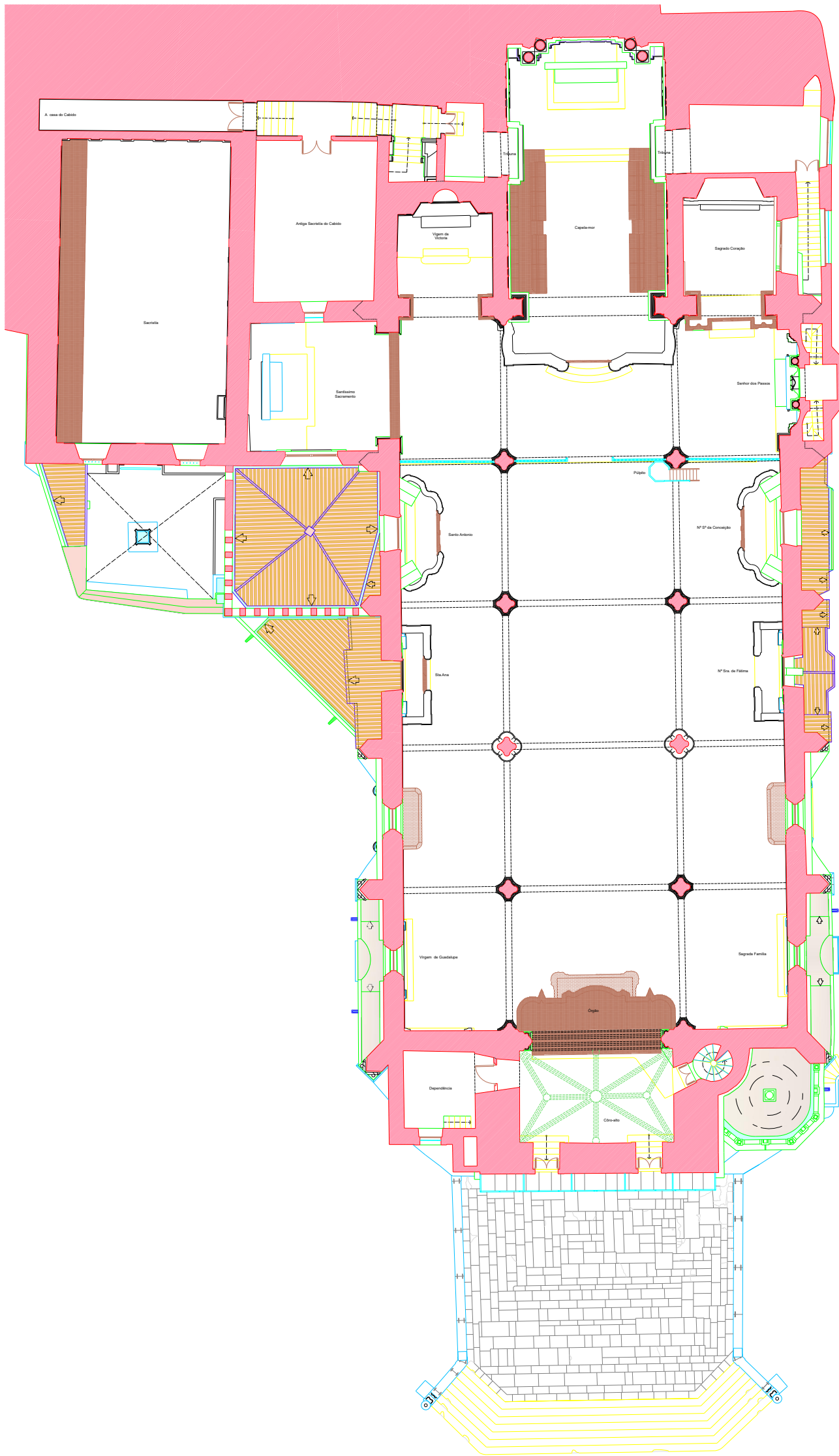


ESCALA GRÁFICA 1 / 250

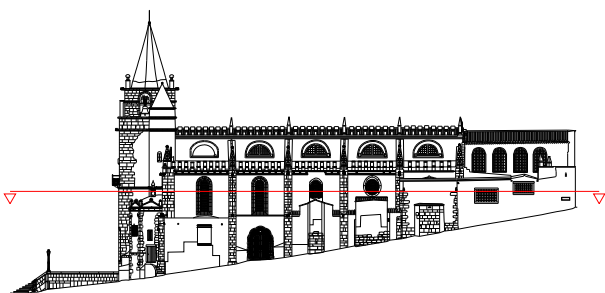


Equidistancia: 0.25m

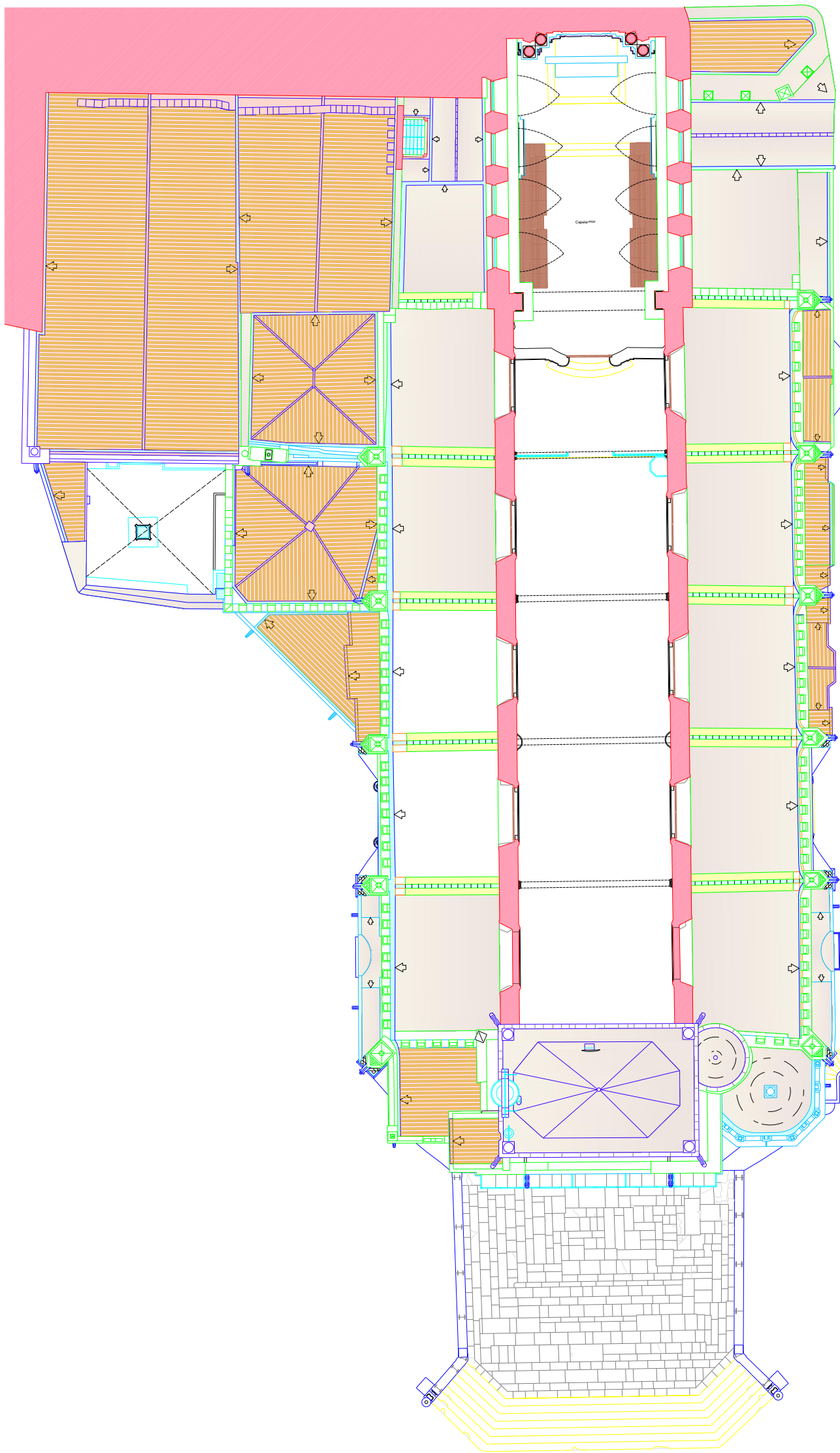
<p>LEVANTAMENTOS ARQUITECTÓNICOS e ARQUEOLÓGICOS</p> <p>71 - 34 624 37 42 91 www.levantamentos.com</p>	<p>IGREJA DE NOSSA SENHORA DA ASSUNÇÃO ANTIGA SÉ DE ELVAS Dezembro - 03</p>	
	<p>DESENHO: PLANTA GERAL</p>	<p>Nº: 1</p>
	<p>LEVANTAMENTO ARQUITECTÓNICO</p>	<p>ESCALA 1:250</p>



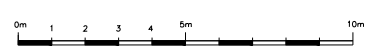
ESCALA GRÁFICA 1 / 100



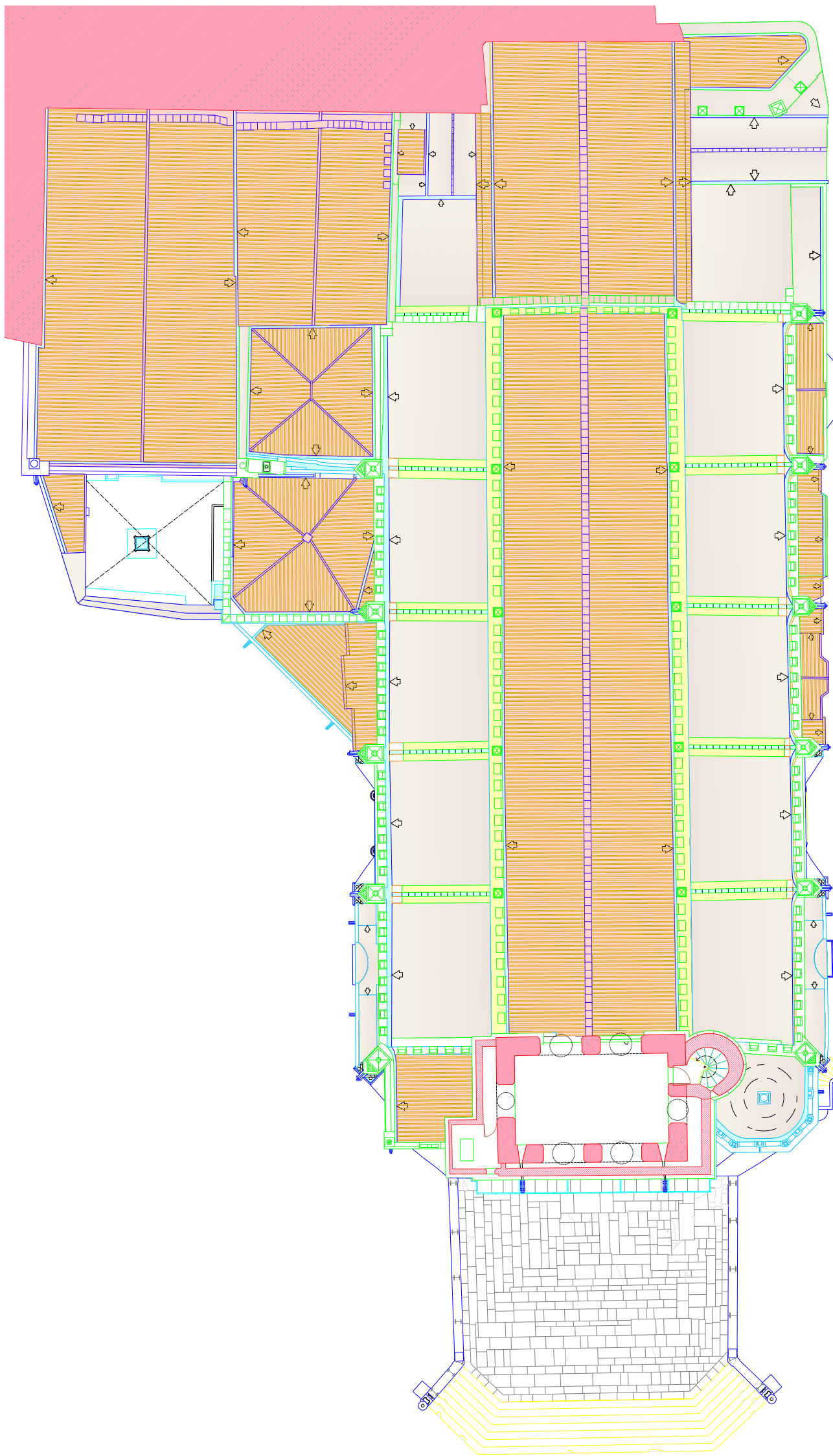
<p>LEVANTAMENTOS ARQUITECTÓNICOS e ARQUEOLÓGICOS</p> <p>11 - 34 504 37 42 85 www.levantamentos.com</p>	<p>IGREJA DE NOSSA SENHORA DA ASSUNÇÃO ANTIGA SÉ DE ELVAS Dezembro - 03</p>	
	<p>DESENHO: PLANTA CORO</p>	<p>Nº: 3 ESCALA 1:100</p>
	<p>LEVANTAMENTO ARQUITECTÓNICO</p>	



ESCALA GRÁFICA 1 / 100



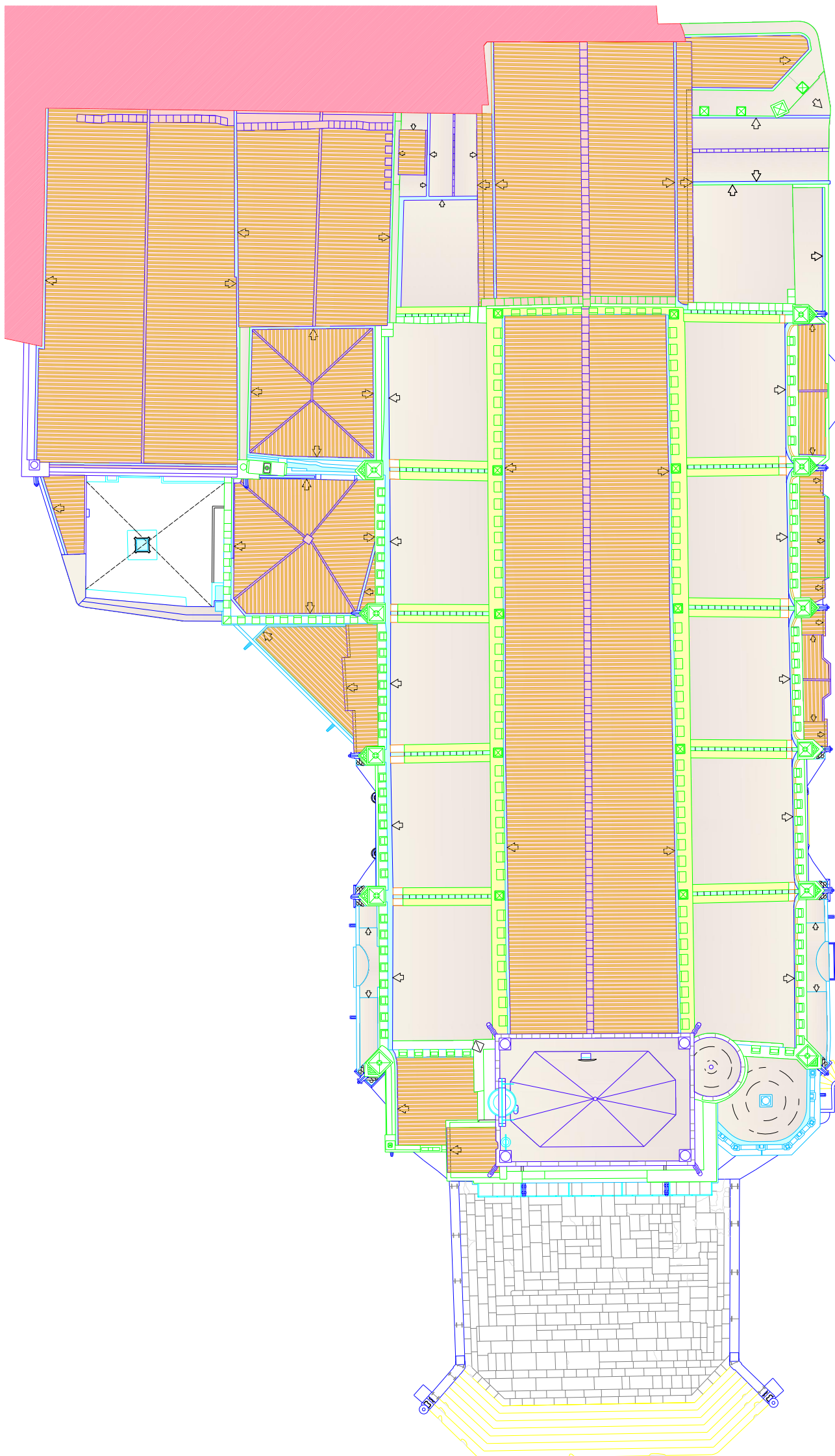
<p>LEVANTAMENTOS ARQUITECTÓNICOS e ARQUEOLÓGICOS</p> <p>11 - 34 824 37 42 82 86 www.levantamentos.com</p>	<p>IGREJA DE NOSSA SENHORA DA ASSUNÇÃO ANTIGA SÉ DE ELVAS Dezembro - 03</p>	
	<p>DESENHO: PLANTA JANELAS SUPERIOIS</p>	<p>Nº: 4</p>
	<p>LEVANTAMENTO ARQUITECTÓNICO</p>	<p>ESCALA 1:100</p>



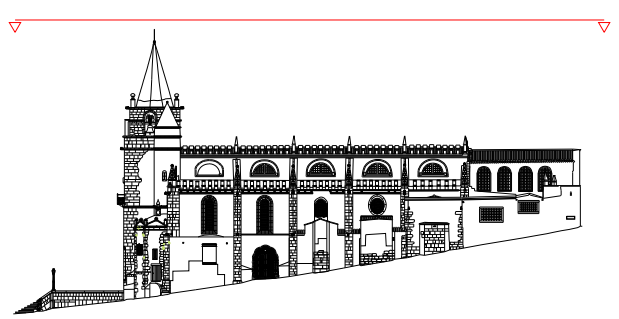
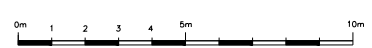
ESCALA GRÁFICA 1 / 100



<p>LEVANTAMENTOS ARQUITECTÓNICOS e ARQUEOLÓGICOS</p> <p>11 - 34 824 37 42 85 86 www.levantamentos.com</p>	<p>IGREJA DE NOSSA SENHORA DA ASSUNÇÃO ANTIGA SÉ DE ELVAS Dezembro - 03</p>	
	<p>DESENHO: PLANTA TORRE SINEIRA</p>	<p>Nº: 5 ESCALA 1:100</p>
	<p>LEVANTAMENTO ARQUITECTÓNICO</p>	

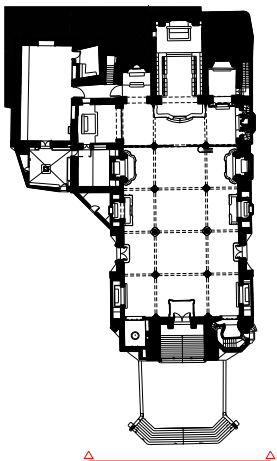
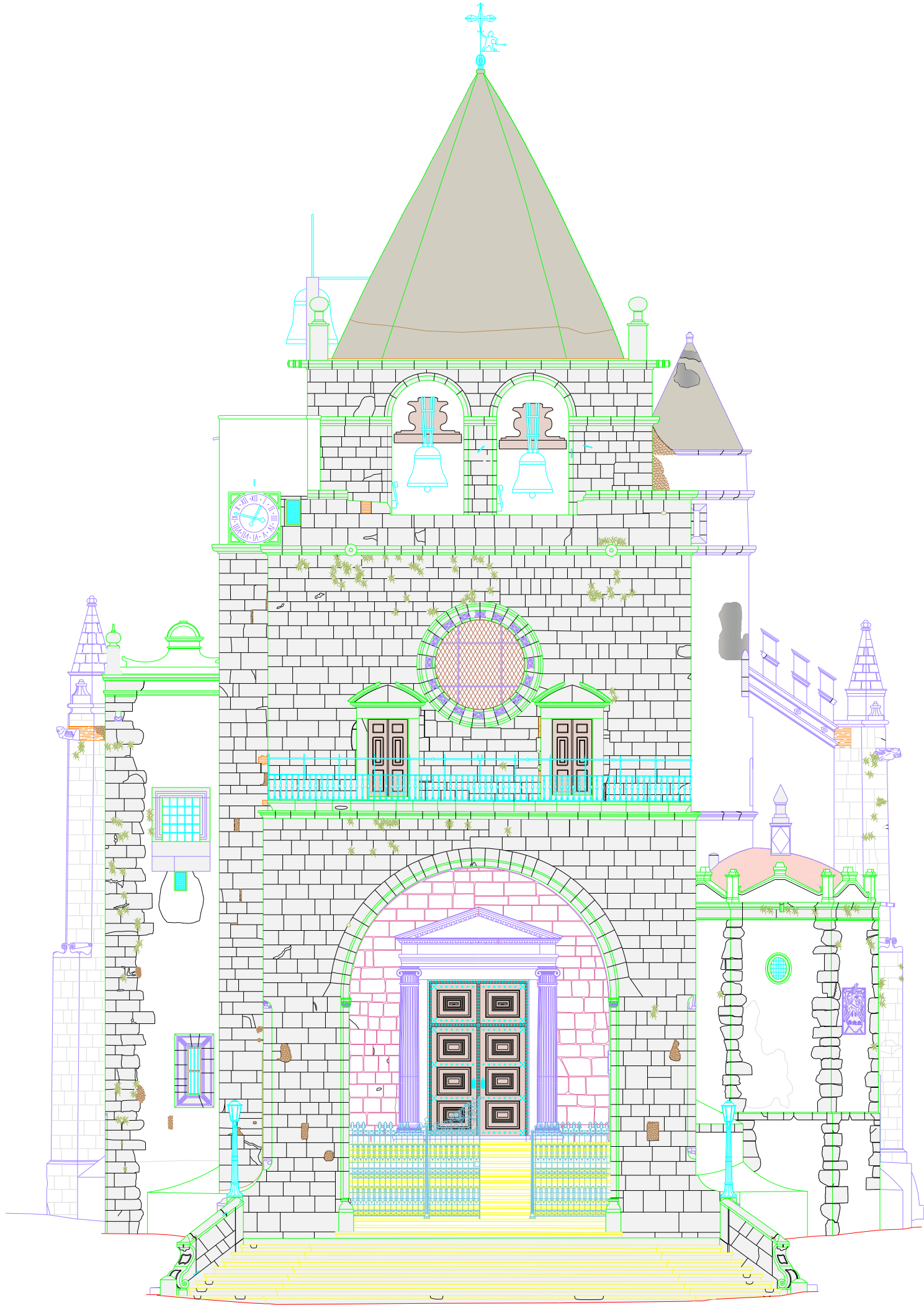


ESCALA GRÁFICA 1 / 100

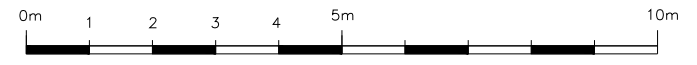


<p>LEVANTAMENTOS ARQUITECTÓNICOS e ARQUEOLÓGICOS</p> <p>11 - 34 504 57 42 85 86 www.levantamentos.com</p>	<p>IGREJA DE NOSSA SENHORA DA ASSUNÇÃO ANTIGA SÉ DE ELVAS Dezembro - 03</p>	
	<p>DESENHO: PLANTA COBERTURAS</p>	<p>Nº: 6</p>
	<p>LEVANTAMENTO ARQUITECTÓNICO</p>	<p>ESCALA 1:100</p>

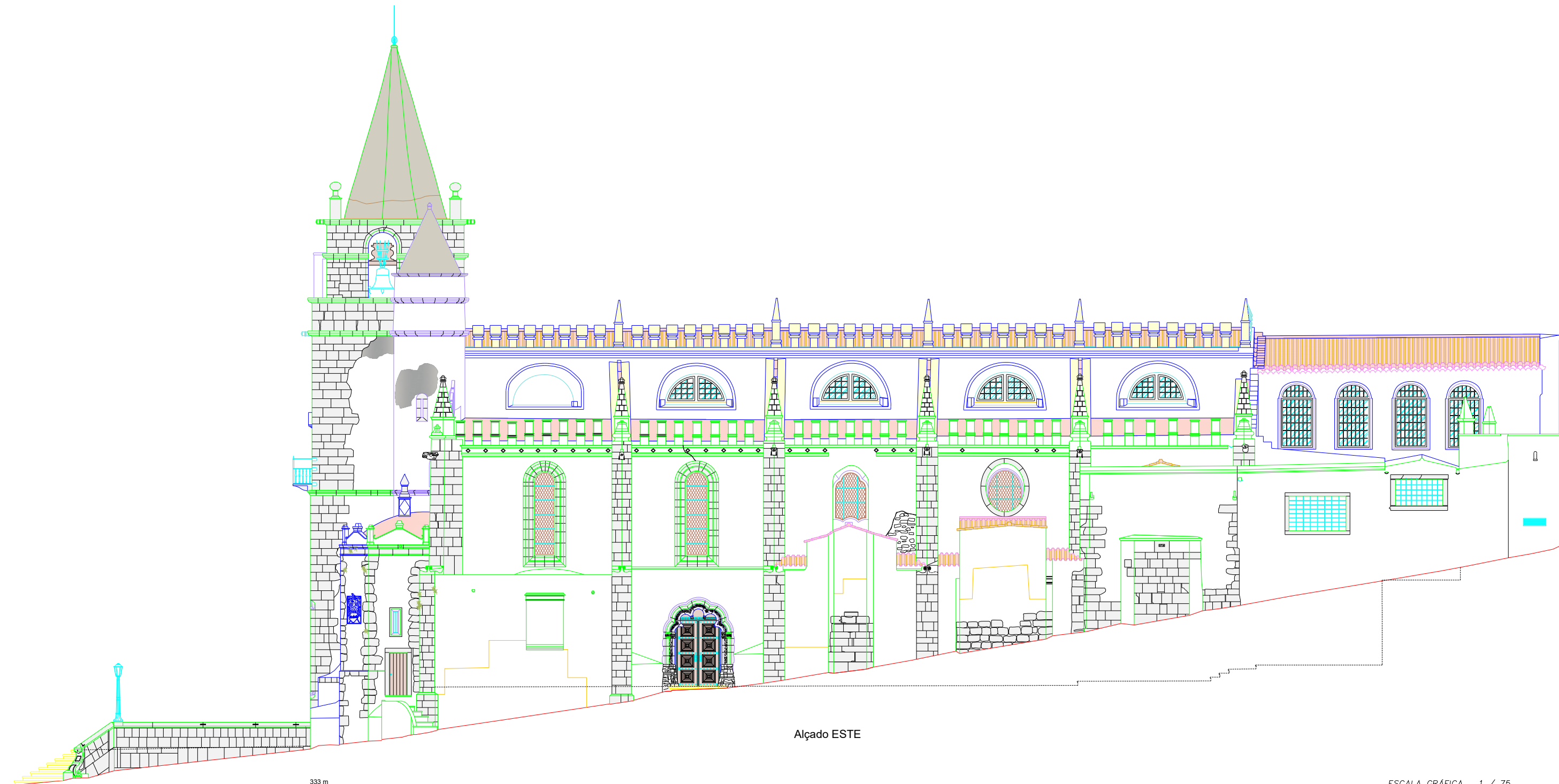
365 m
360 m
355 m
350 m
345 m
340 m
335 m
333 m



ESCALA GRÁFICA 1 / 75

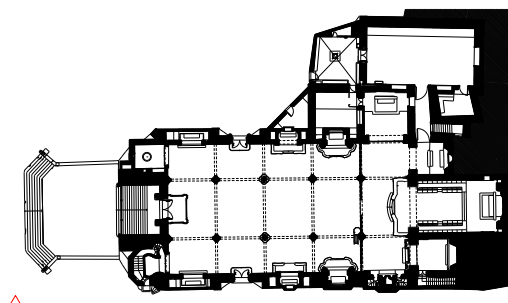
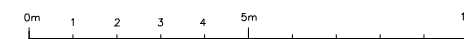


 LEVANTAMENTOS ARQUITECTÓNICOS e ARQUEOLÓGICOS TE: + 34 924 37 42 95 www.levantamientos.com	IGREJA DE NOSSA SENHORA DA ASSUNÇÃO ANTIGA SÉ DE ELVAS Dezembro - 03	
	DESENHO: ALÇADO SUL	Nº: 7
	LEVANTAMENTO ARQUITECTÓNICO	ESCALA 1:75

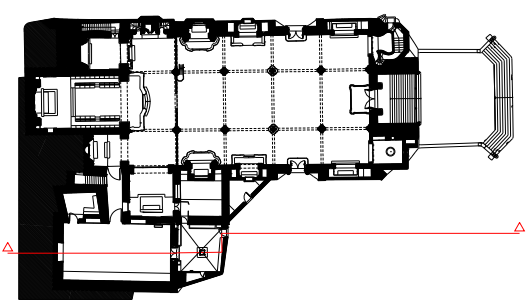


Alçado ESTE

ESCALA GRÁFICA 1 / 75



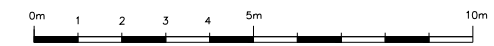
<p>LEVANTAMENTOS ARQUITECTÓNICOS e ARQUEOLÓGICOS Tl. + 34 924 97 42 95 www.levantamientos.com</p>	<p>IGREJA DE NOSSA SENHORA DA ASSUNÇÃO ANTIGA SÉ DE ELVAS Dezembro - 03</p>	
	<p>DESENHO: ALÇADO ESTE</p>	<p>Nº: 8</p>
	<p>LEVANTAMENTO ARQUITECTÓNICO</p>	
		<p>ESCALA 1:75</p>



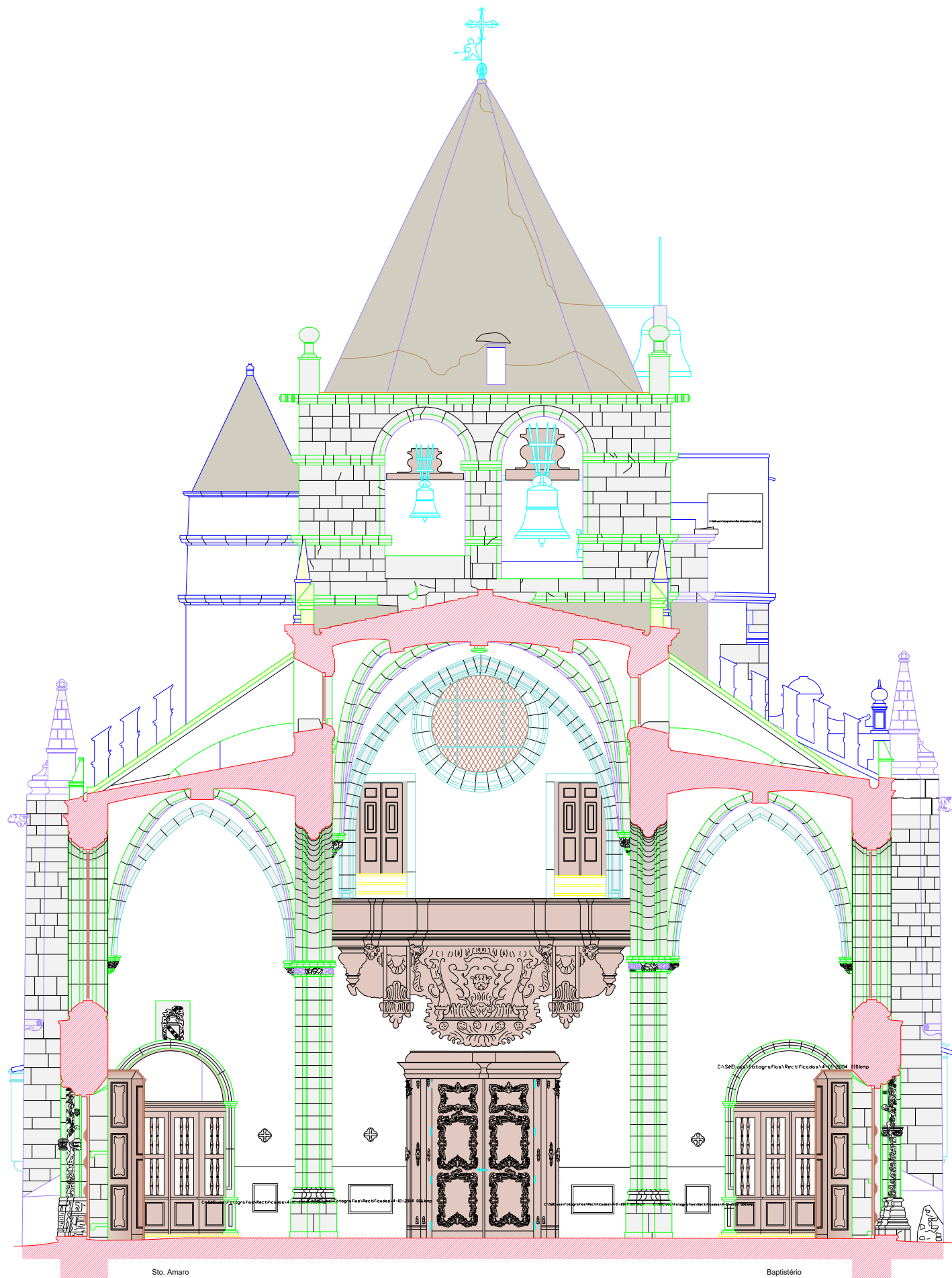
Alçado OESTE

333 m

ESCALA GRÁFICA 1 / 75



<p>LEVANTAMENTOS ARQUITECTÓNICOS e ARQUEOLÓGICOS</p> <p>Tel. +34 924 97 42 95 www.levantamientos.com</p>	<p>IGREJA DE NOSSA SENHORA DA ASSUNÇÃO ANTIGA SÉ DE ELVAS Dezembro - 03</p>	
	<p>DESENHO: ALÇADO OESTE</p>	<p>Nº: 9</p>
	<p>LEVANTAMENTO ARQUITECTÓNICO</p>	
		<p>ESCALA 1:75</p>

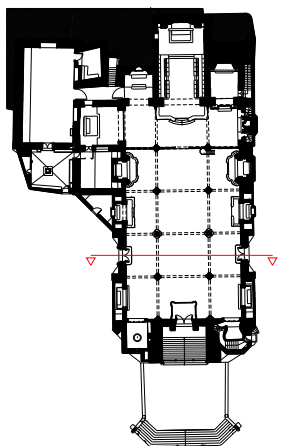


Sto. Amaro

Baptistério

Alçado NORTE

335 m



ESCALA GRÁFICA 1 / 75

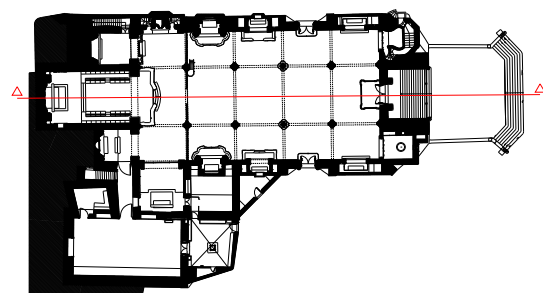


<p>LEVANTAMENTOS ARQUITECTÓNICOS e ARQUEOLÓGICOS</p> <p>TE: + 34 924 37 42 95</p> <p>www.levantamientos.com</p>	<p>IGREJA DE NOSSA SENHORA DA ASSUNÇÃO ANTIGA SÉ DE ELVAS</p> <p>Dezembro - 03</p>	
	<p>DESENHO: ALÇADO NORTE</p>	<p>Nº: 10</p>
	<p>LEVANTAMENTO ARQUITECTÓNICO</p>	<p>ESCALA 1:75</p>



CORTE LONGITUDINAL CENTRAL DIREITA

333 m



ESCALA GRÁFICA 1 / 75

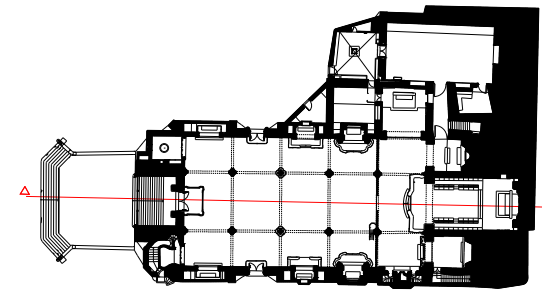


<p>LEVANTAMENTOS ARQUITECTÓNICOS e ARQUEOLÓGICOS</p> <p>Tel. +34 924 97 42 95 www.levantamientos.com</p>	<p>IGREJA DE NOSSA SENHORA DA ASSUNÇÃO ANTIGA SÉ DE ELVAS</p> <p>Dezembro - 03</p>	
	<p>DESENHO: CORTE LONGITUDINAL CENTRAL DIREITA</p>	<p>N.º: 11</p>
	<p>LEVANTAMENTO ARQUITECTÓNICO</p>	

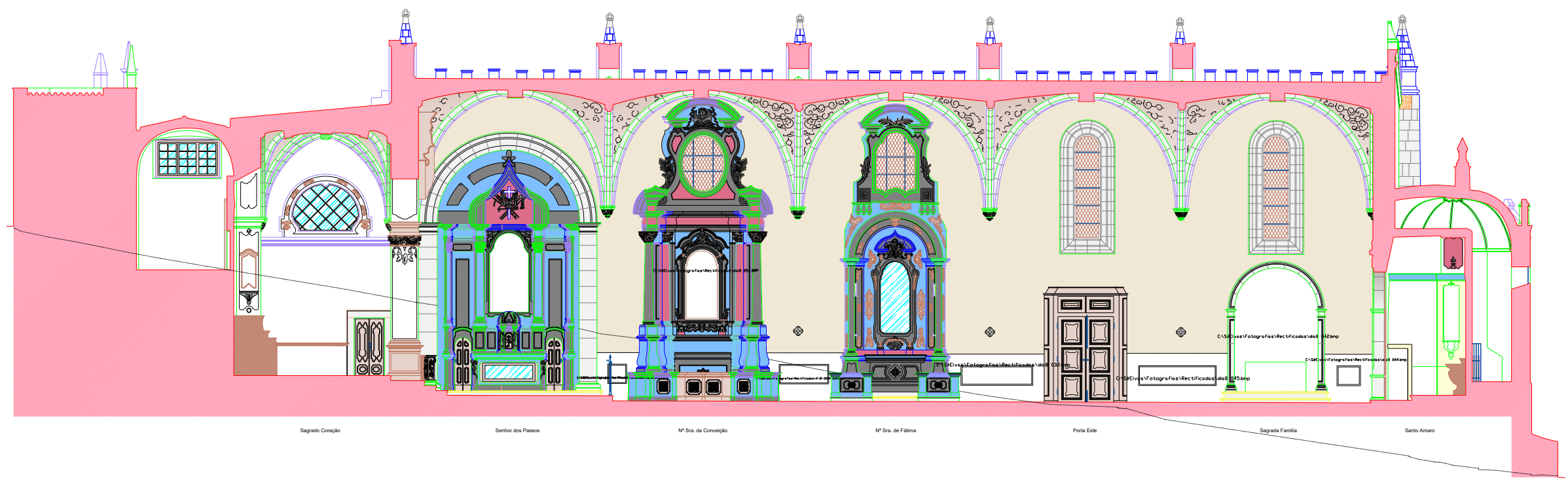


CORTE LONGITUDINAL CENTRAL ESQUERDA

ESCALA GRÁFICA 1 / 75



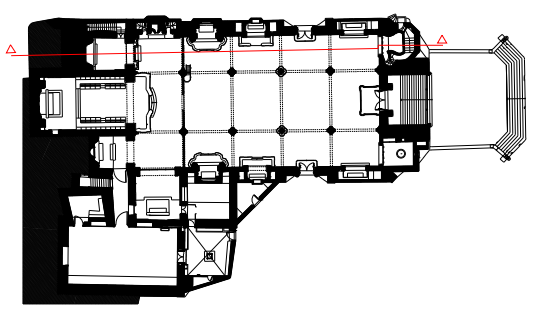
<p>LEVANTAMENTOS ARQUITECTÓNICOS e ARQUEOLÓGICOS</p> <p>Tel. +34 924 97 42 95 www.levantamientos.com</p>	<p>IGREJA DE NOSSA SENHORA DA ASSUNÇÃO ANTIGA SÉ DE ELVAS</p> <p>Dezembro - 03</p>	
	<p>DESENHO: CORTE LONGITUDINAL CENTRAL ESQUERDA</p>	<p>Nº: 12</p>
	<p>LEVANTAMENTO ARQUITECTÓNICO</p>	<p>ESCALA 1:75</p>



Sagrado Coração Senhor dos Passos Nª Sra. da Conceição Nª Sra. de Fátima Porta Este Sagrada Família Santo Amaro

CORTE LONGITUDINAL DEREITA PELAS CAPELAS

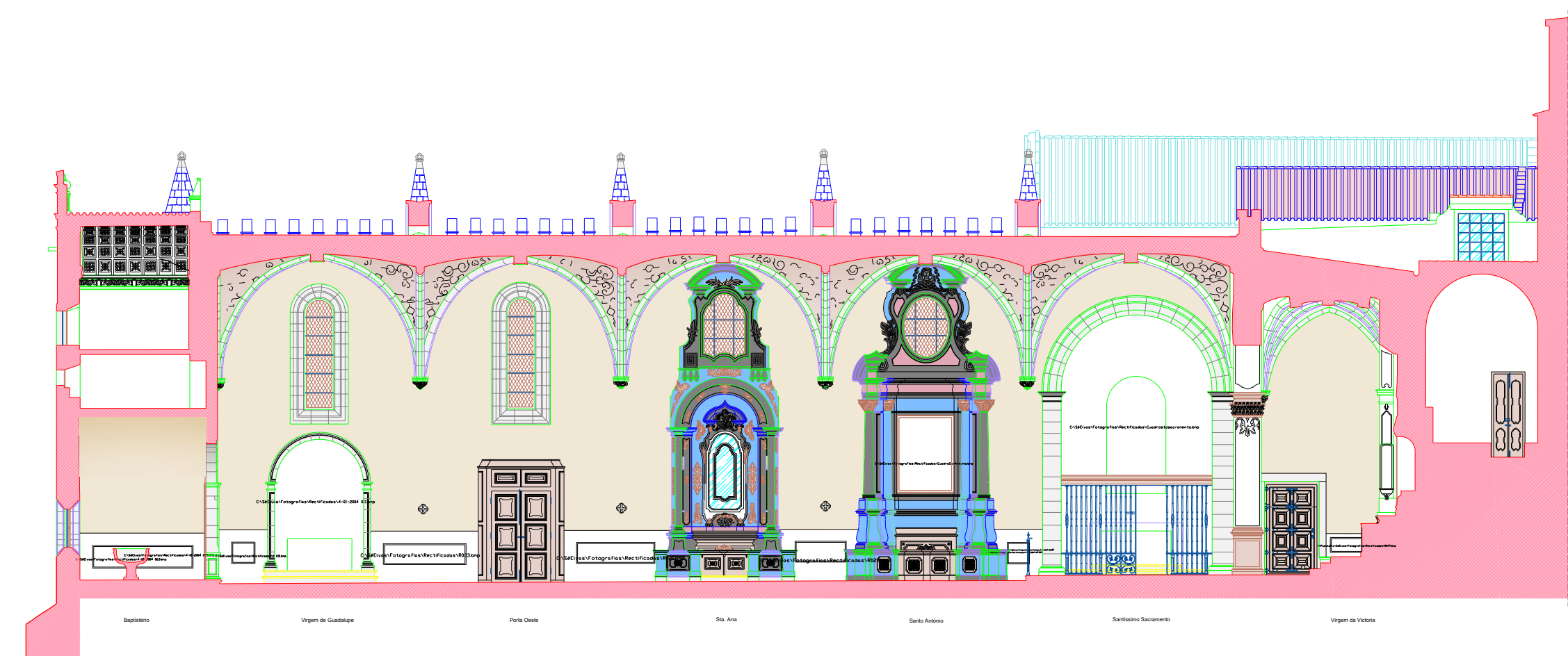
333 m



ESCALA GRÁFICA 1 / 100

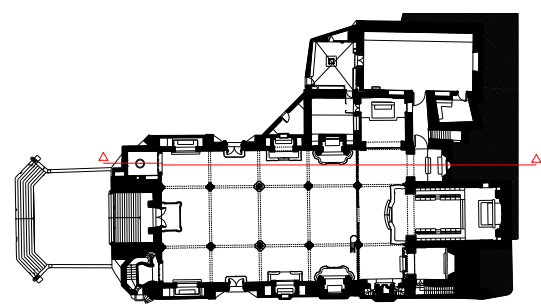


<p>LEVANTAMENTOS ARQUITECTÓNICOS e ARQUEOLÓGICOS</p> <p>TI - 34 824 37 42 91 www.levantamientos.com</p>	<p>IGREJA DE NOSSA SENHORA DA ASSUNÇÃO ANTIGA SÉ DE ELVAS Dezembro - 03</p>	
	<p>DESENHO: CORTE LONGITUDINAL DIREITA PELAS CAPELAS</p>	<p>Nº: 13</p>
	<p>LEVANTAMENTO ARQUITECTÓNICO</p>	<p>ESCALA 1:75</p>



CORTE LONGITUDINAL ESQUERDA PELAS CAPELAS

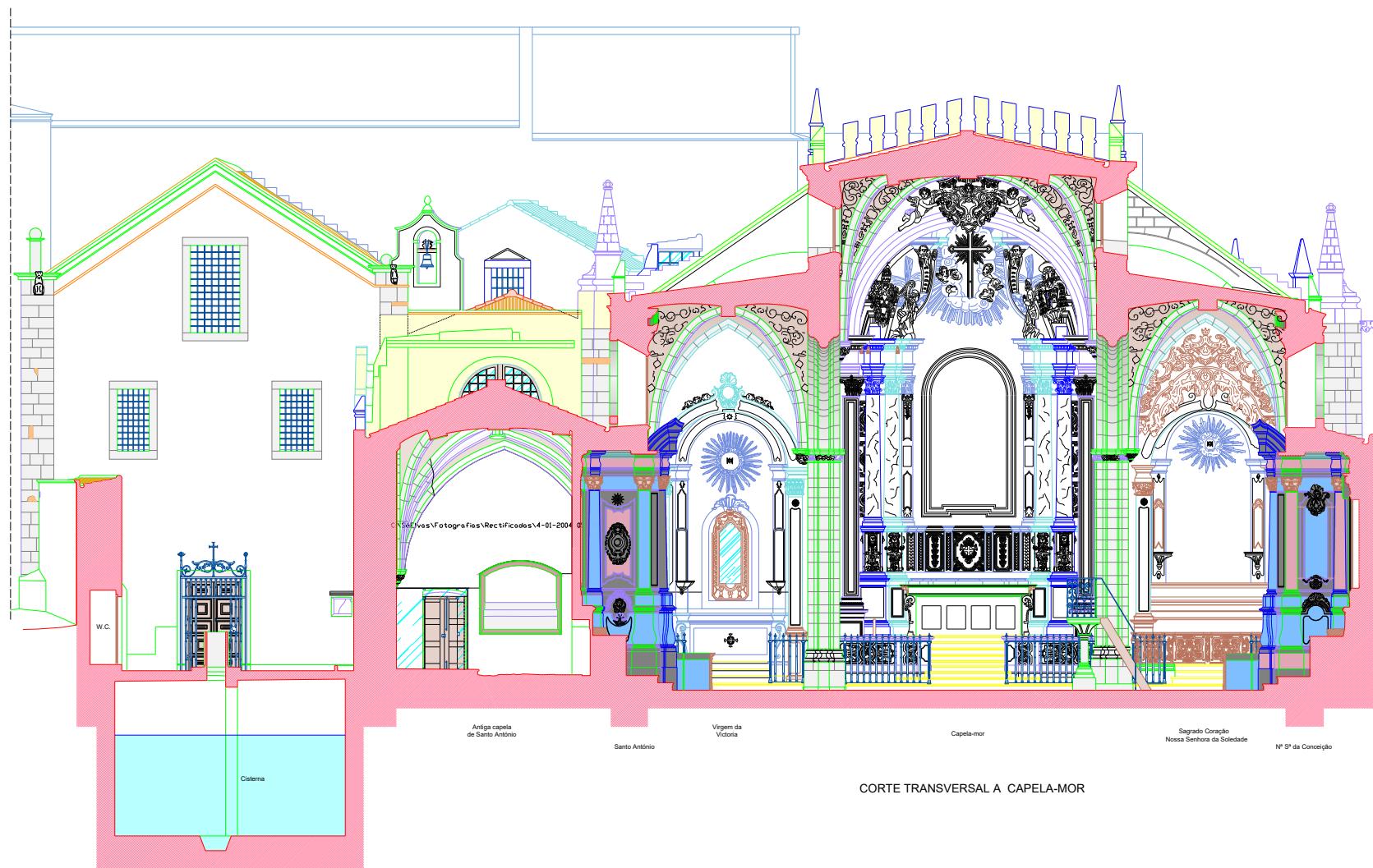
333 m



ESCALA GRÁFICA 1 / 100



<p>LEVANTAMENTOS ARQUITECTÓNICOS e ARQUEOLÓGICOS</p> <p>TI - 34 624 37 42 91 www.levantamentos.com</p>	<p>IGREJA DE NOSSA SENHORA DA ASSUNÇÃO ANTIGA SÉ DE ELVAS Dezembro - 03</p>	
	<p>DESENHO: CORTE LONGITUDINAL ESQUERDA PELAS CAPELAS</p>	<p>Nº: 14</p>
	<p>LEVANTAMENTO ARQUITECTÓNICO</p>	
		<p>ESCALA 1:75</p>

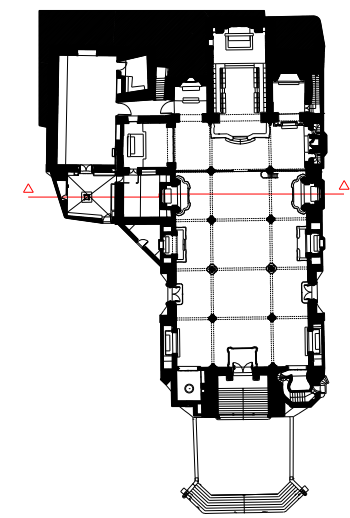


\\fotos\Fotografias\Rectificadas\4-01-2004

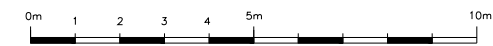
Antiga capela de Santo António Santo António Virgem da Victoria Capela-mor Sagrado Coração Nossa Senhora da Soledade N.ª Sr.ª da Conceição

CORTE TRANSVERSAL A CAPELA-MOR

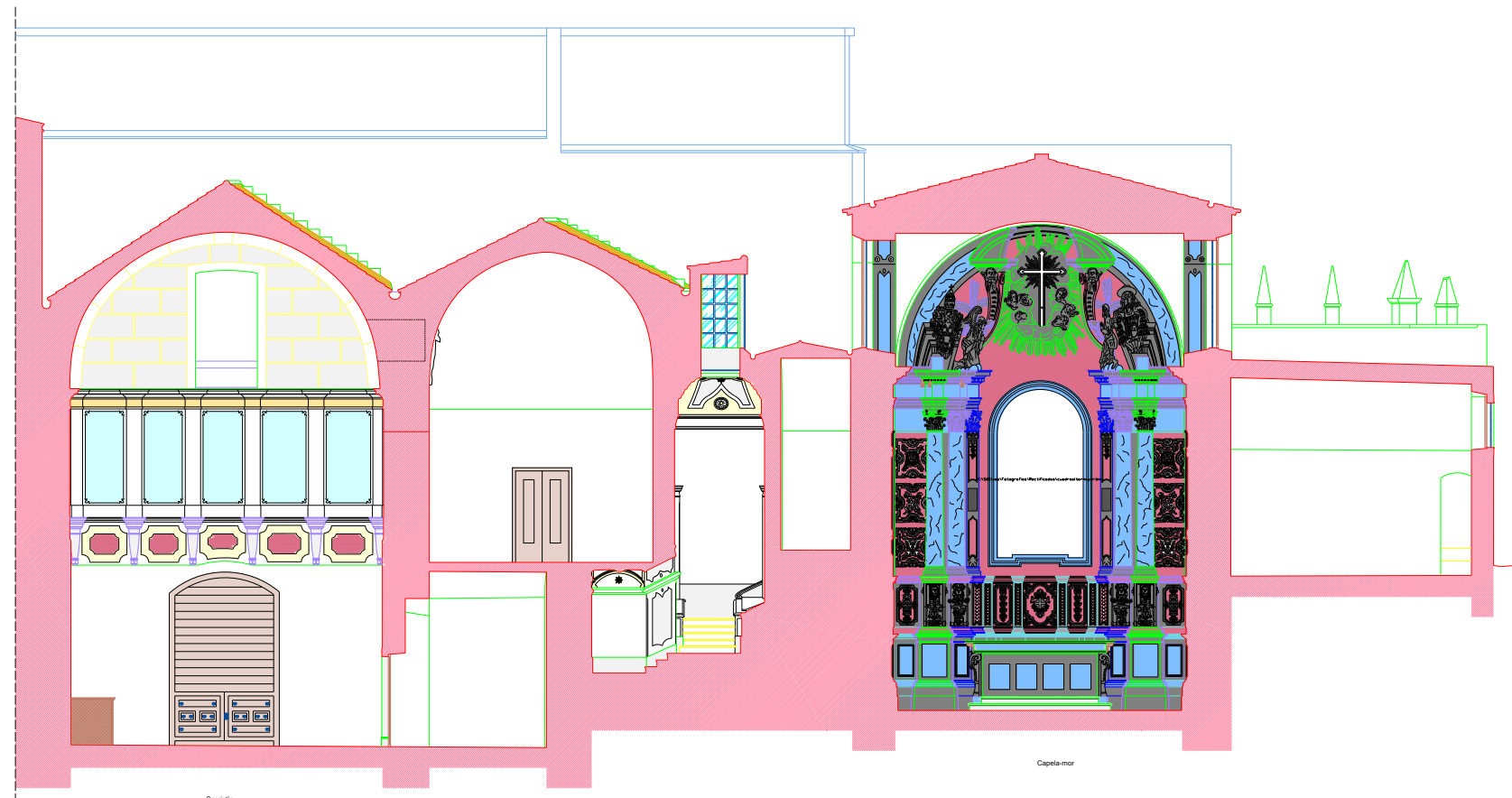
333 m



ESCALA GRÁFICA 1 / 75

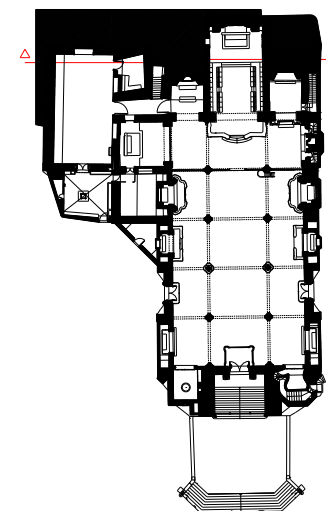


<p>LEVANTAMENTOS ARQUITECTÓNICOS e ARQUEOLÓGICOS Tl. +34 624 37 42 95 www.levantamientos.com</p>	<p>IGREJA DE NOSSA SENHORA DA ASSUNÇÃO ANTIGA SÉ DE ELVAS Dezembro - 03</p>	
	<p>DESENHO: CORTE TRANSVERSAL 1</p>	<p>N.º: 15</p>
	<p>LEVANTAMENTO ARQUITECTÓNICO</p>	<p>ESCALA 1:75</p>

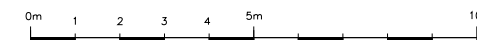



CORTE TRANSVERSAL A SACRISTIA

333 m



ESCALA GRÁFICA 1 / 100



 <p>LEVANTAMENTOS ARQUITECTÓNICOS e ARQUEOLÓGICOS</p> <p>TEL. +34 624 37 42 95 www.levantamientos.com</p>	<p>IGREJA DE NOSSA SENHORA DA ASSUNÇÃO ANTIGA SÉ DE ELVAS Dezembro - 03</p>	
	<p>DESENHO: CORTE TRANSVERSAL 2</p>	<p>Nº: 16</p>
<p>LEVANTAMENTO ARQUITECTÓNICO</p>		<p>ESCALA 1:75</p>