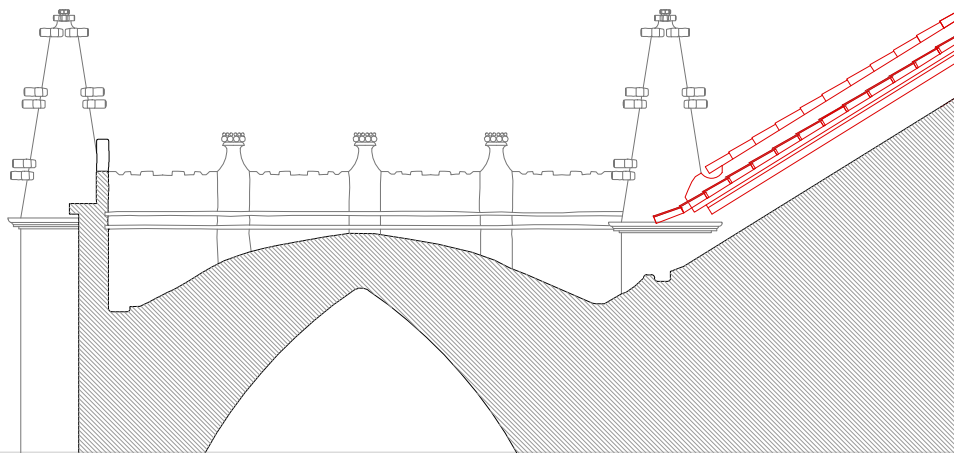


corte 11'



corte 22'



DIRECÇÃO-GERAL DOS EDIFÍCIOS E MONUMENTOS NACIONAIS
DIRECÇÃO REGIONAL DE EDIFÍCIOS E MONUMENTOS DO CENTRO

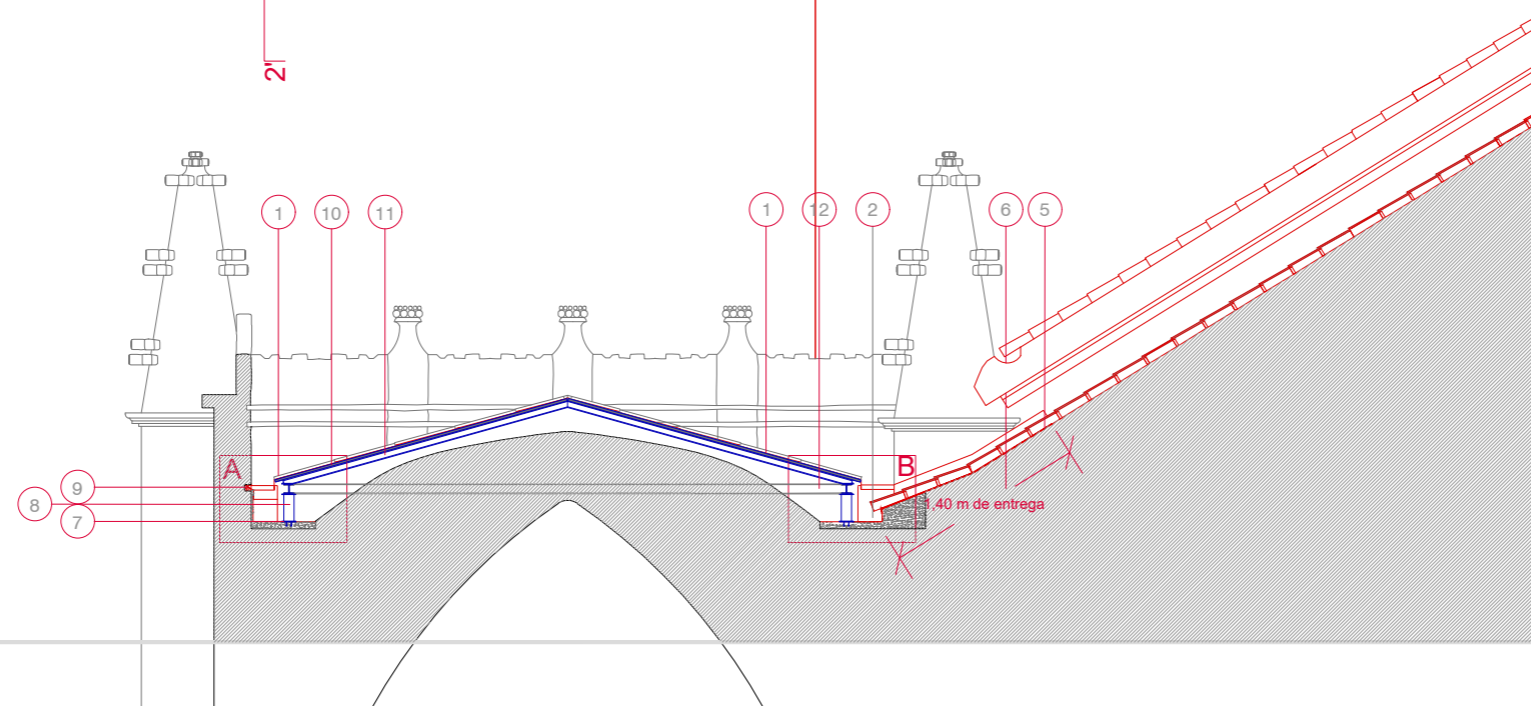
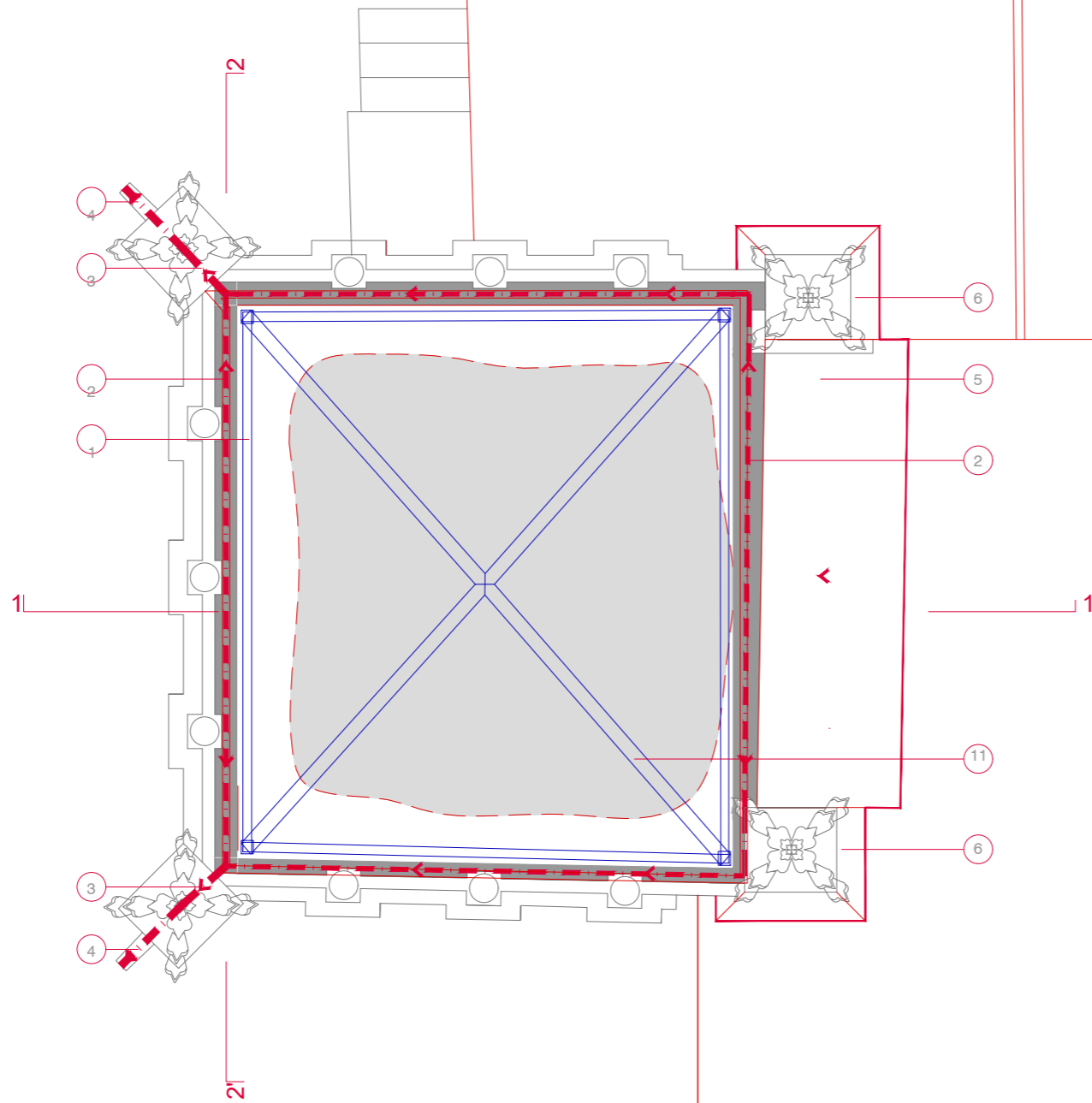
FÁBRICA DA IGREJA DE DONAS | COBERTURA DA CAPELA DE PANCAS

LEVANTAMENTO | CORTES PARCELARES

Processo: Data: **Fevereiro 2004** Arquitecto: Engenheiro: Desenhador:

Folha: **02**

Escala: **1|50**



- 1 - cobertura do tipo Camarinha, em chapa de zinco n.12
- 2 - caleira moldada sobre betonilha | chapa de zinco n.12
- 3- tubo de descarga | zinco n.12 | secção circular c/ 100 mm de diâmetro
- 5-forro de sub-telha em chapa de zinco n.12 com ligação do tipo Pingadeira
- 6 - rufo/caleira em chapa de zinco n.12
- 7 - chapa de aço galvanizado com 200x200x10mm para ligação de chumbadores
- 8 - perna de apoio das vigas de perímetro | tubo R4S galvanizado - 150 mm
- 9 -rufo em zinco n.14 a inserir em junta de cantaria com cola MAPEI
- 10 - painel sandwich do tipo Haronville Promisol 1001 TS
- 11 - vigas de cobertura HEB 100 metalizadas
- 12 - vigas de cintura HEB 150 metalizadas



DIRECÇÃO-GERAL DOS EDIFÍCIOS E MONUMENTOS NACIONAIS
DIRECÇÃO REGIONAL DE EDIFÍCIOS E MONUMENTOS DO CENTRO

FÁBRICA DA IGREJA DE DONAS | COBERTURA DA CAPELA DE PANCAS
PROJECTO DE ARQUITECTURA | PLANTA DA ESTRUTURA PROPOSTA

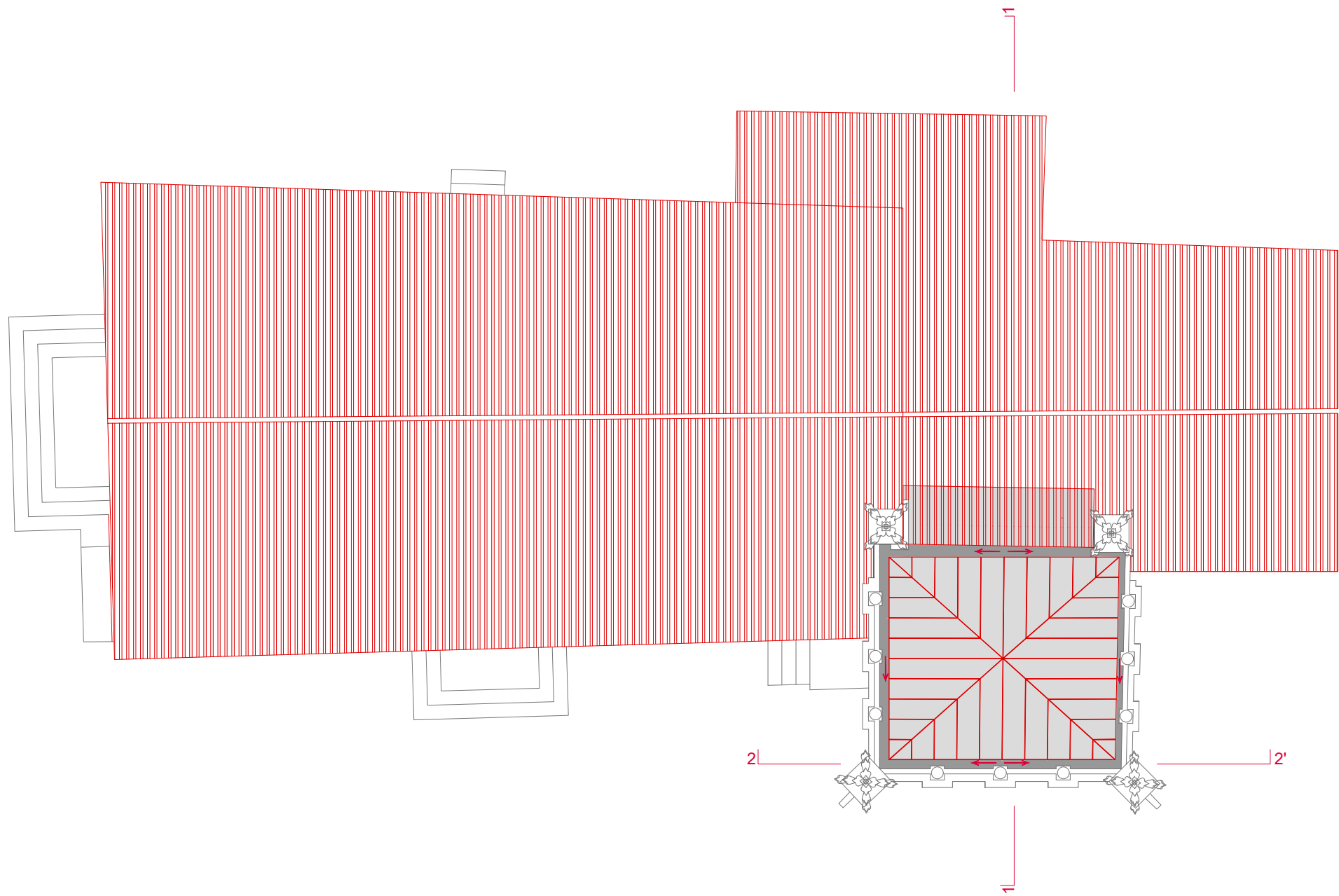
Folha: 03
Escala: 1/20

Projeto: Data: DATA Arquiteta: Engenheiro: Desenhador:

C:\Documents and Settings\Carlos Anaral\Os meus documentos\ESTUDOS E PROJECTOS\Capela de PANCAS_Donas_Fundido\Desenho100-0001_IMJ.jpg

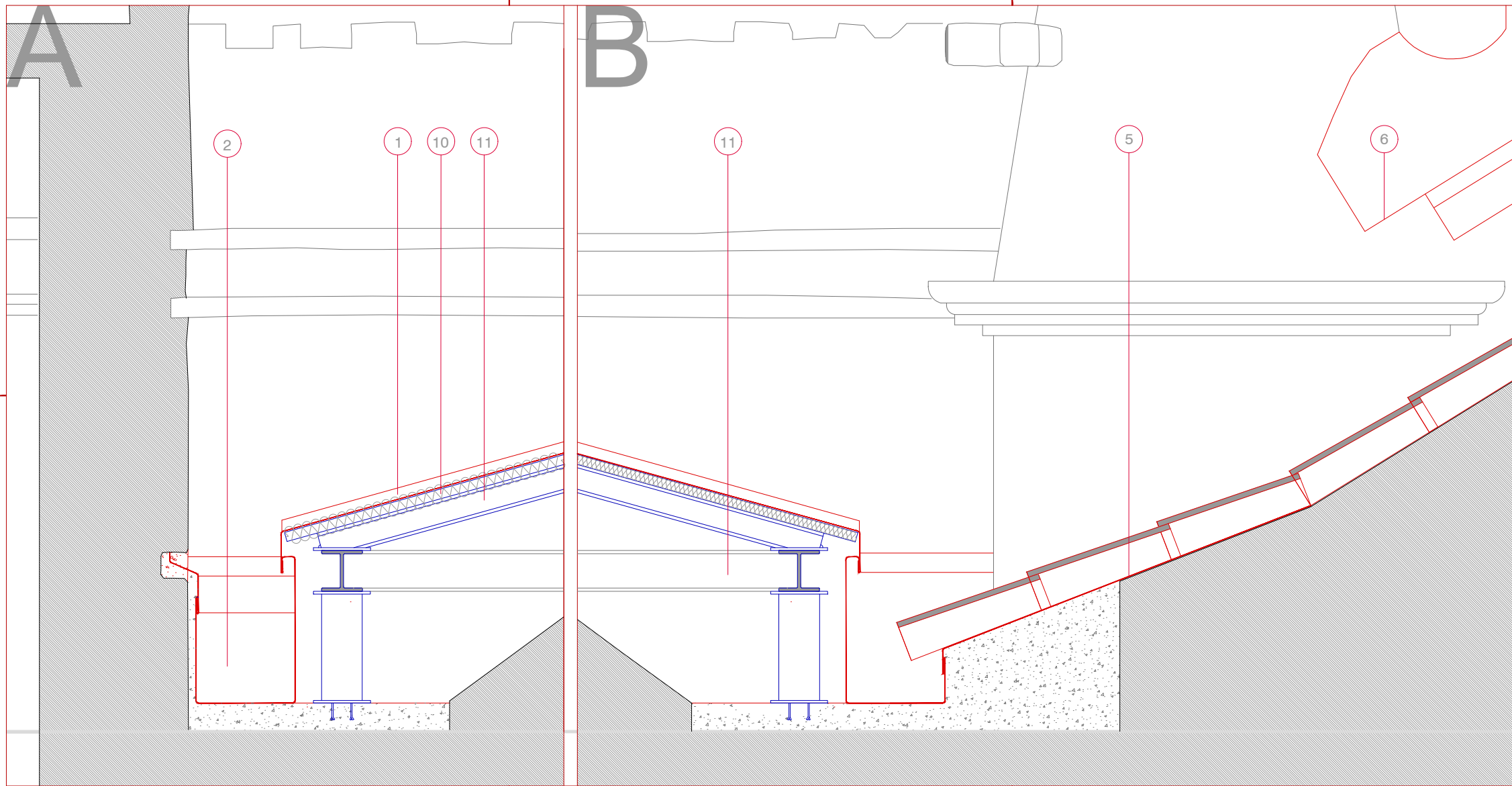
C:\Documents and Settings\Carlos Anaral\Os meus documentos\ESTUDOS E PROJECTOS\Capela de PANCAS_Donas_Fundido\Desenho100-0008_IMJ.jpg

C:\Documents and Settings\Carlos Anaral\Os meus documentos\ESTUDOS E PROJECTOS\Capela de PANCAS_Donas_Fundido\Desenho100-0007_IMJ.jpg



corte 22'





DIRECÇÃO-GERAL DOS EDIFÍCIOS E MONUMENTOS NACIONAIS
DIRECÇÃO REGIONAL DE EDIFÍCIOS E MONUMENTOS DO CENTRO

FÁBRICA DA IGREJA DE DONAS | COBERTURA DA CAPELA DE PANCAS
PROJECTO DE ARQUITECTURA | corte 11' | DETALHES CONSTRUTIVOS

Folha: 05
Escala: 1|10

PA. Data: Fevereiro | 2004 Arquitecto: Engenheiro: Desenhador:

- 1 - cobertura do tipo Camarinha, em chapa de zinco n.12
- 2 - caleira moldada sobre betonilha | chapa de zinco n.12
- 3- tubo de descarga | zinco n.12 | secção circular c/ 100 mm de diâmetro
- 5 -forro de sub-telha em chapa de zinco n.12 com ligação do tipo Pingadeira
- 6 - rufo/caleira em chapa de zinco n.12
- 7 - chapa de aço galvanizado com 200x200x10mm para ligação de chumbadores
- 8 - perna de apoio das vigas de perímetro | tubo R4S galvanizado - 150 mm
- 9 -rufo em zinco n.14 a inserir em junta de cantaria com cola MAPEI
- 10 - painél sandwich do tipo Haronville Promisol 1001 TS
- 11 - vigas de cobertura HEB 100 metalizadas
- 12 - vigas de cintura HEB 150 metalizadas