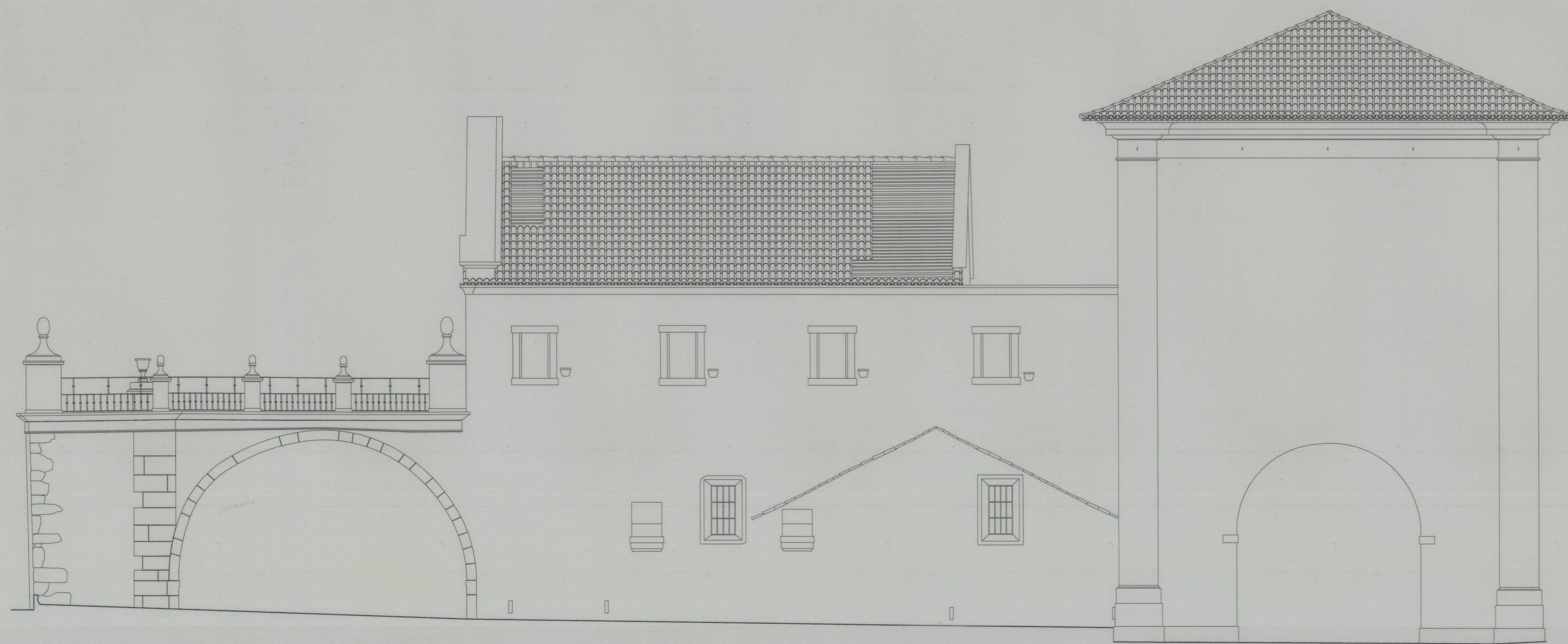


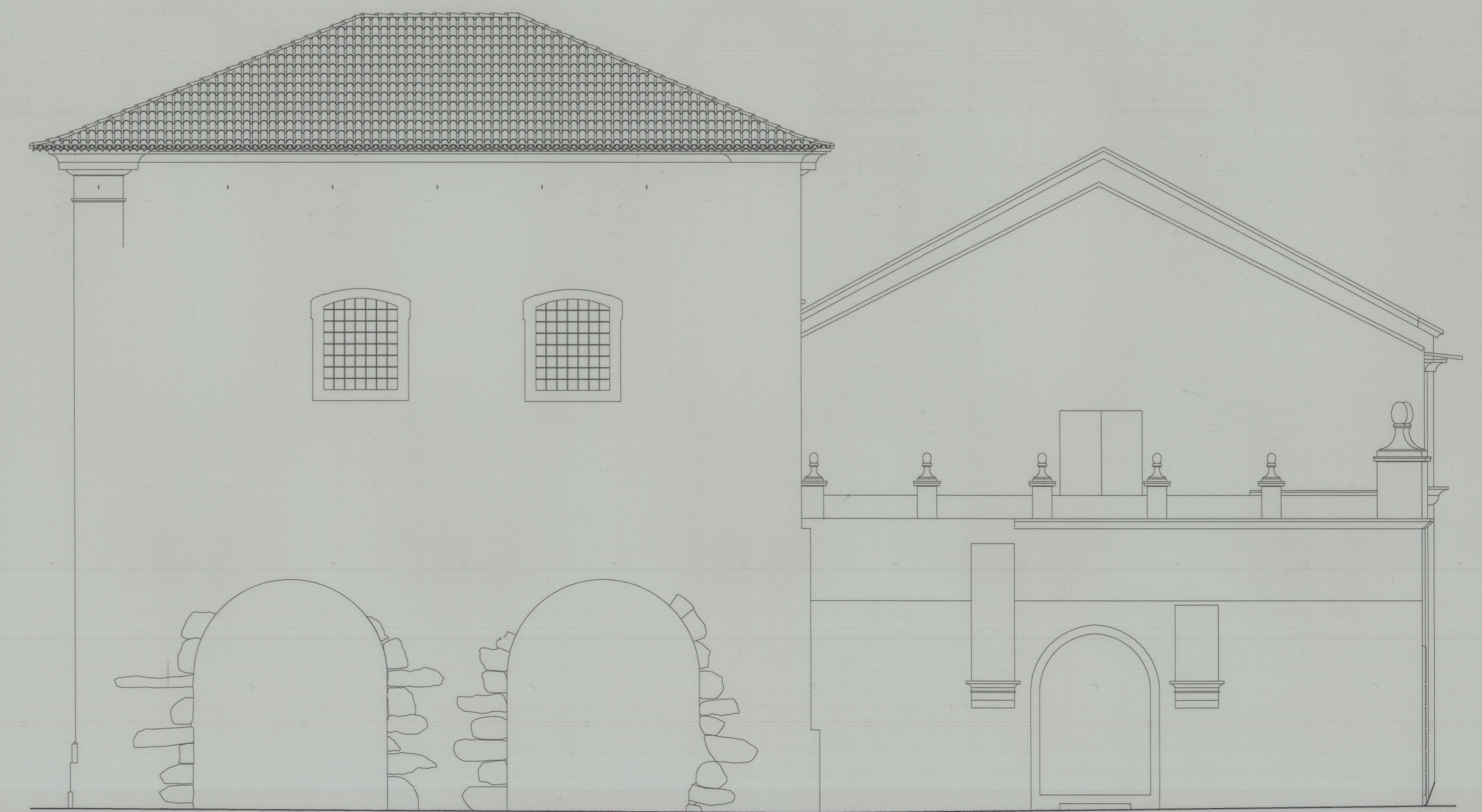
Alçado Sul



Alçado Nascente



Alçado Norte



Alçado Poente

Requerente :	IPPAR	4
L. da Obra :	(Parte Remanescente do Alçado Nascente e Capela Ovela)	
	MOSTEIRO DE S. SALVADOR DE GRUJO - GRUJO - VILA NOVA DE GAIA	
Designação :	ALÇADOS	
Escala :	1:100	Data :
		JAN./ 2004