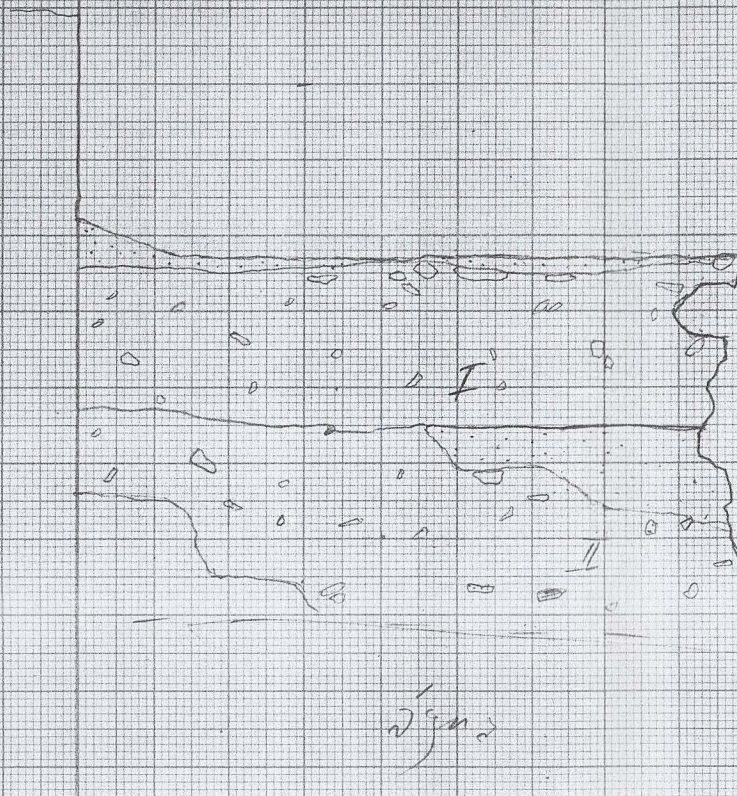


SCV 97 4/20 Corte ← Norte
Fundação 1-12

16.12

I. terra castanha arenosa
de grau fino e presença
de elementos grosseiros em pouca quantidade
II. terra lamacenta castanha
escura cristalizada com
argamassa alterada, intensidade
desuniforme alguns



2,08
1,30
82
96

192

S.C.V. 97 Esc. 1/20 N ↑

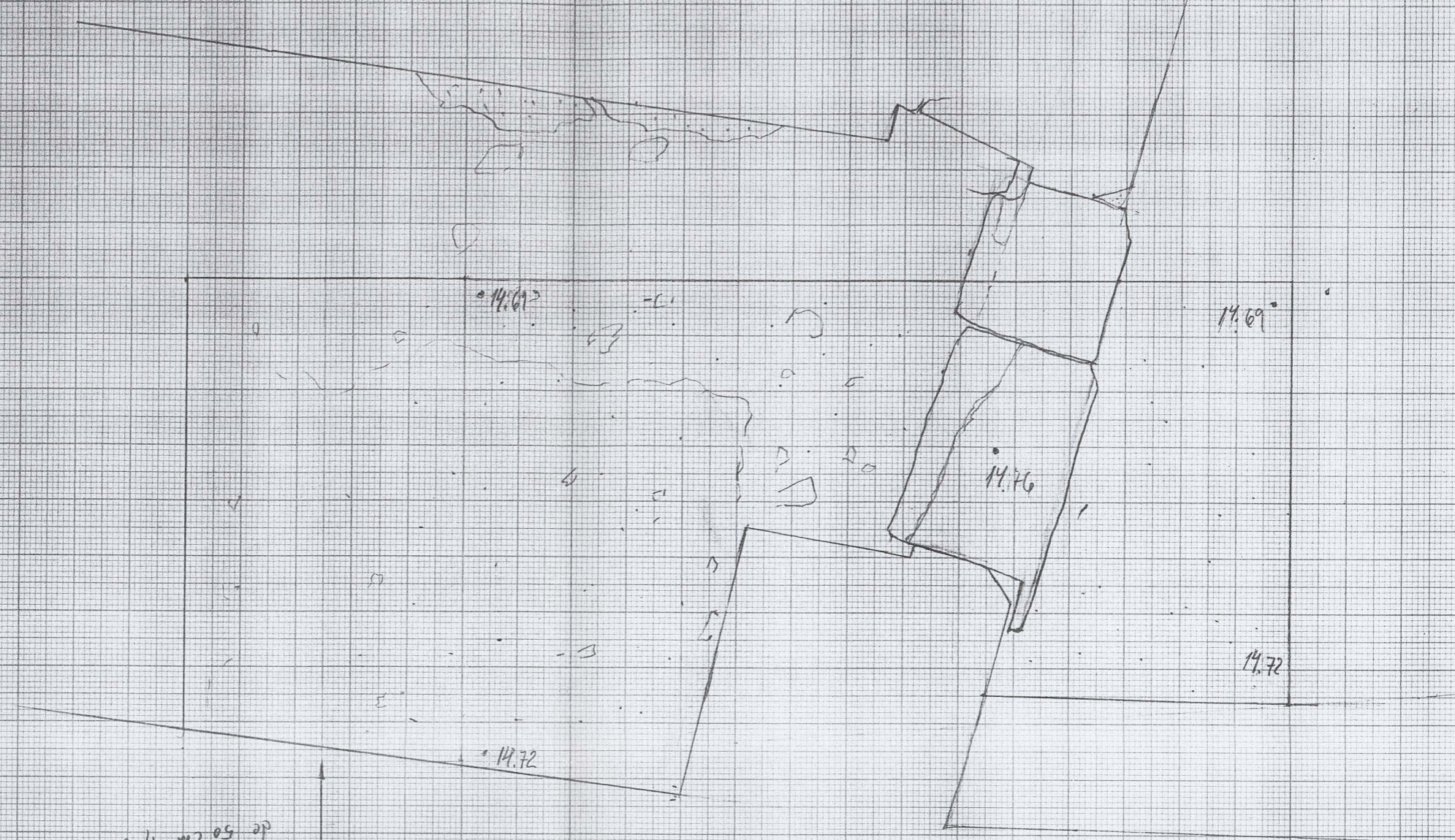
Sondagem N: 12

Planta 2



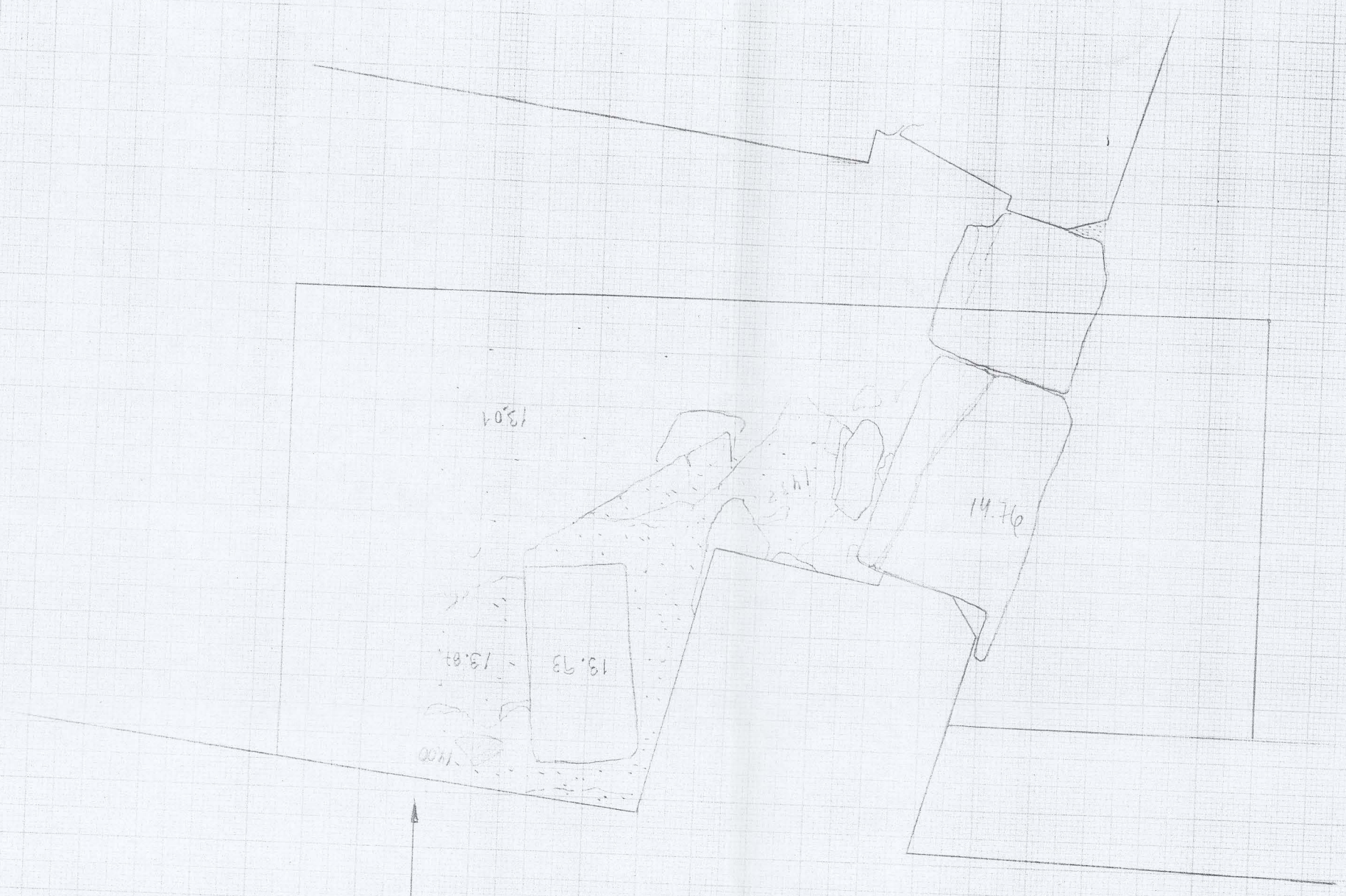
→ argamassa em decomposição.
→ fog de umidade e/ úmido verde - verde.
→ argamassa ainda em com úmido e/ amarelo.

SCV 97 1/20 Norte Planta 1 ←
Sondagem n.º 12



Limite de sondagem
de 50 cm de raio

scv97 1/10 ↓ wote [Planta 4]
sordagen n: 12



vår plats

296 - 858

1985 + 155

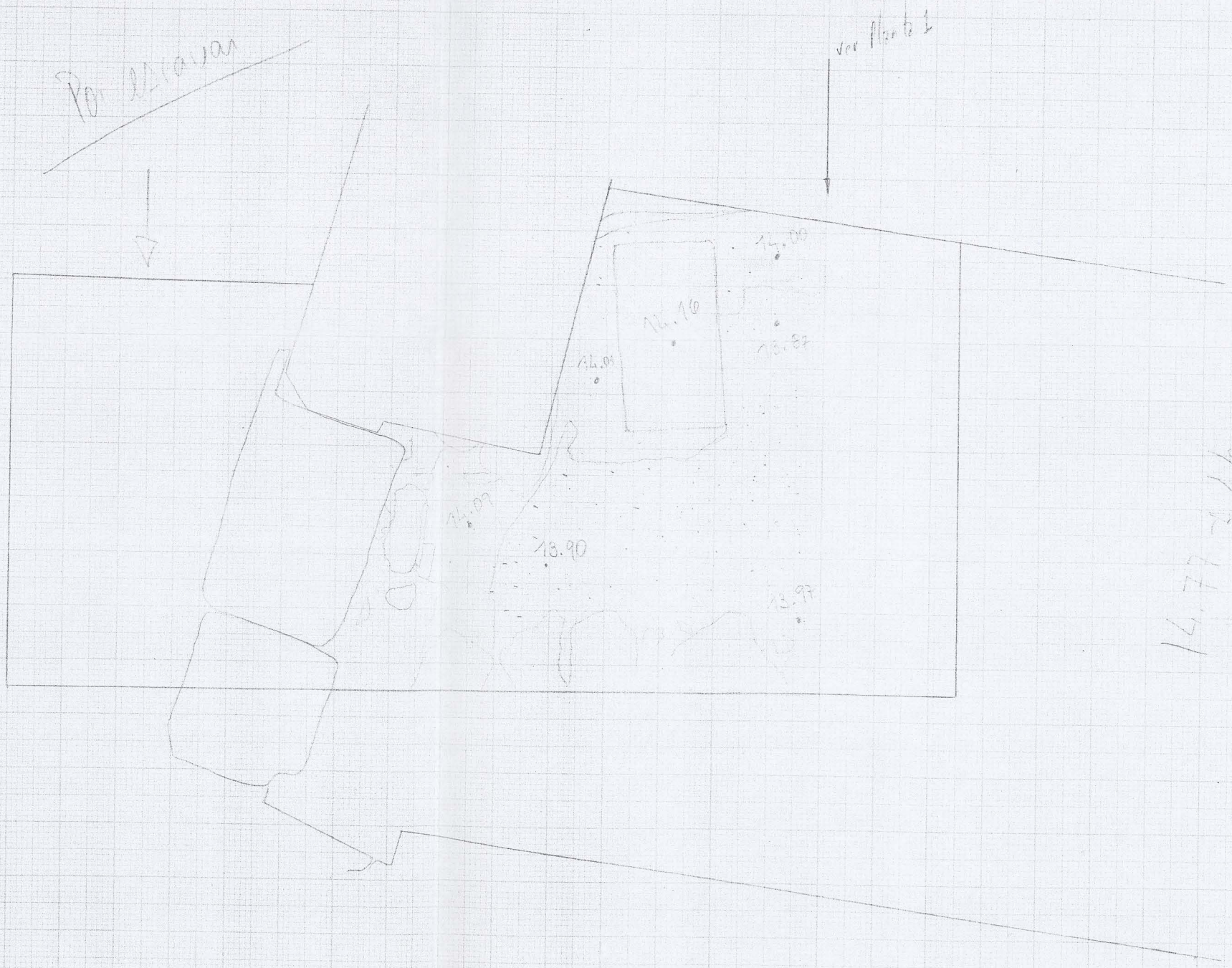
1 - 2.76
2.46
2.19

Solario - 1.58

S.C.V. 97 m. 1/20 N1

Sondaarm N-12

Planta 3



14.77 - 1/100.000