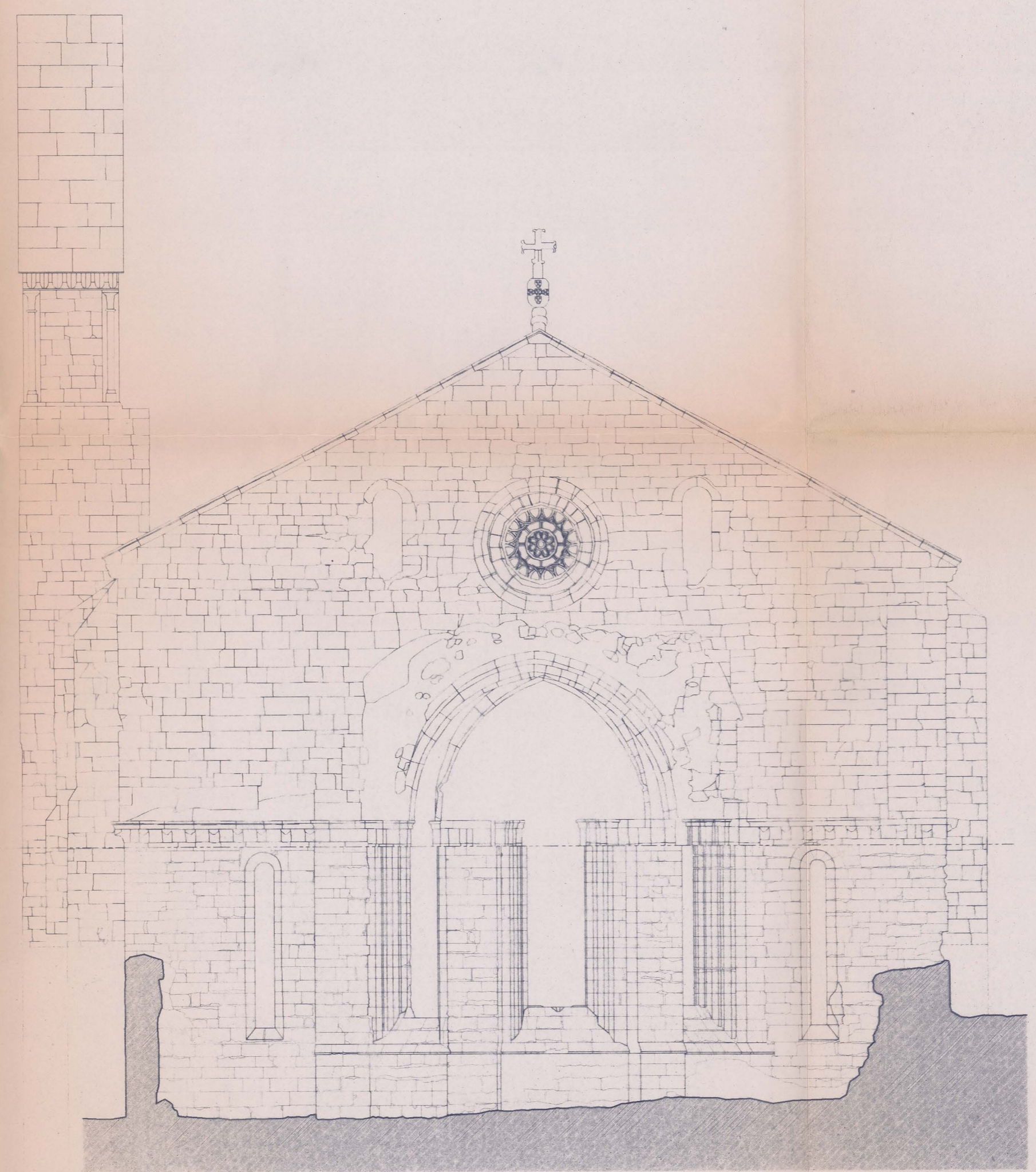


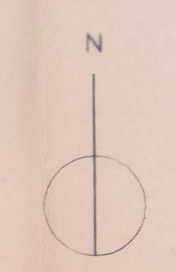
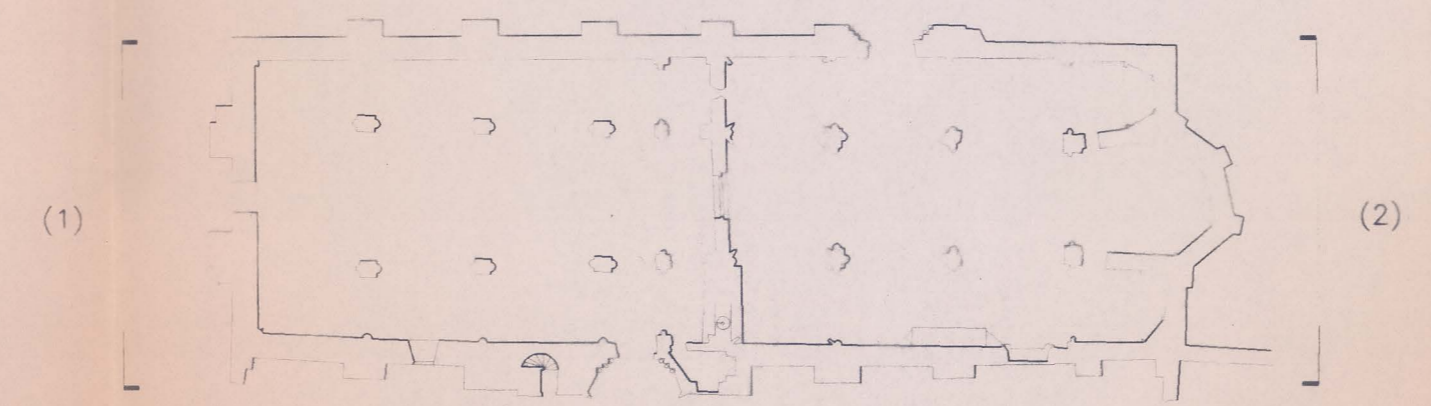
ALÇADO OESTE (1)

LEVANTAMENTO
EXISTENTE

LEVANTAMENTO
ÁREAS POSTAS A DESCOBERTO



ALÇADO ESTE (2)



Oz		OZ-diagnóstico, levantamento e controlo de qualidade em estruturas e fundações, lda. Rua Pedro Nunes, 45, 1.º esq. • 1050 Lisboa • tel: (01) 3563371 • fax: (01)3153550	
proj.		IPPAR - Instituto Português do Património Arquitectónico	
des.		LEVANTAMENTO DAS ZONAS POSTAS A DESCOBERTO NO	
verif.		MOSTEIRO DE SANTA CLARA-A-VELHA - COIMBRA	
aprov.			
Escala	1/100	ALÇADO OESTE E ESTE	DES. Nº
Data	JUN/98	(JUNÇÃO DO LEV. EXIST./LEV. Oz)	22
		subst.	
		subst. por	