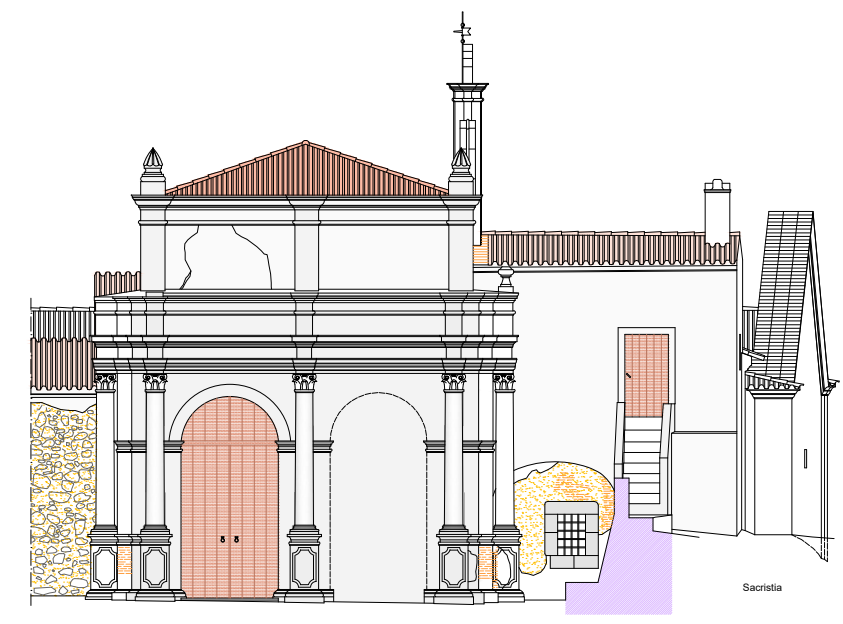


- LEGENDA
- Castelo e Cerca da Vila
 - Construções XVII
 - Fase 3
 - Fase 4

300 m

ARMAZÉM 3 ALÇADO NOR-OESTE



Casa do Ermitão

Sacristia

ALÇADO SUL-OESTE

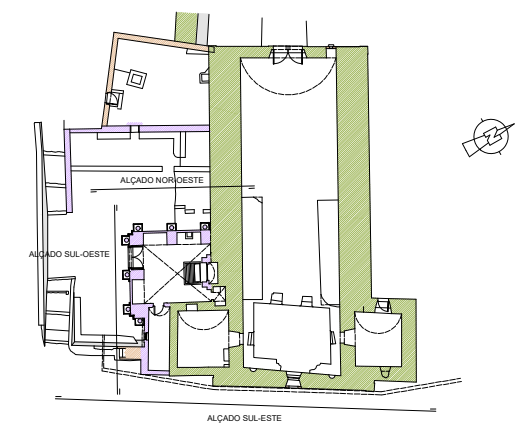


300 m

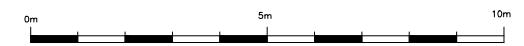
Casa do Ermitão
Sacristia

ARMAZÉM 3

ALÇADO SUL-ESTE

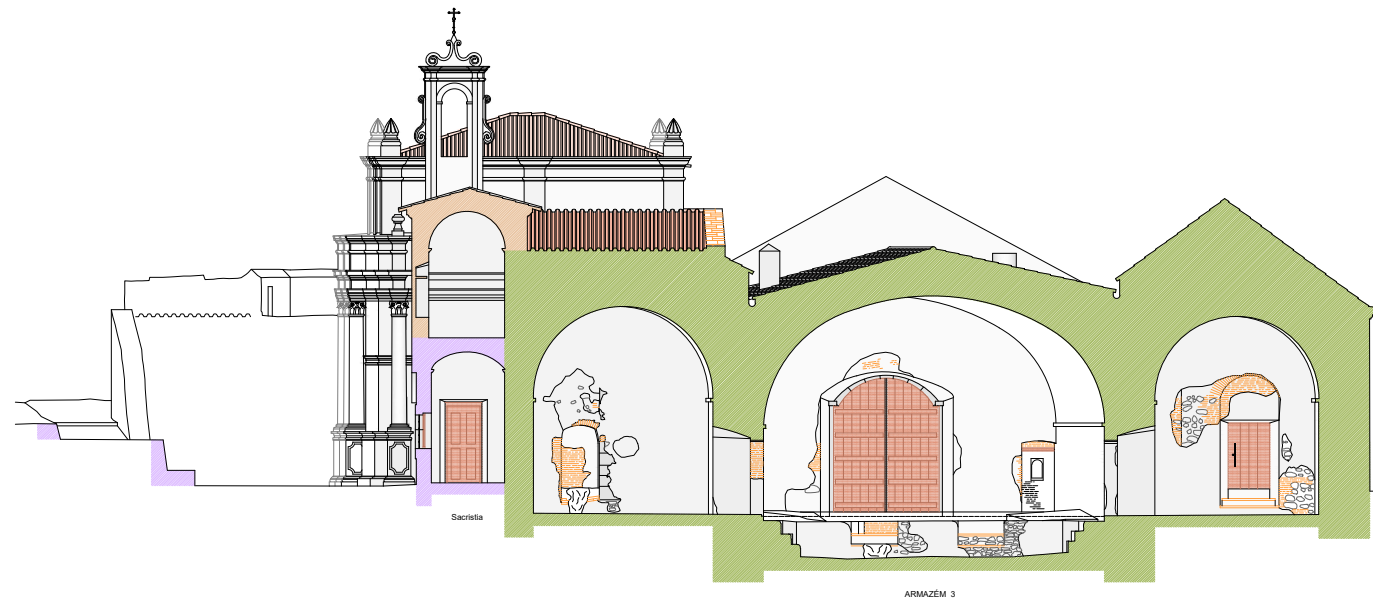


ESCALA GRÁFICA E: 1/100

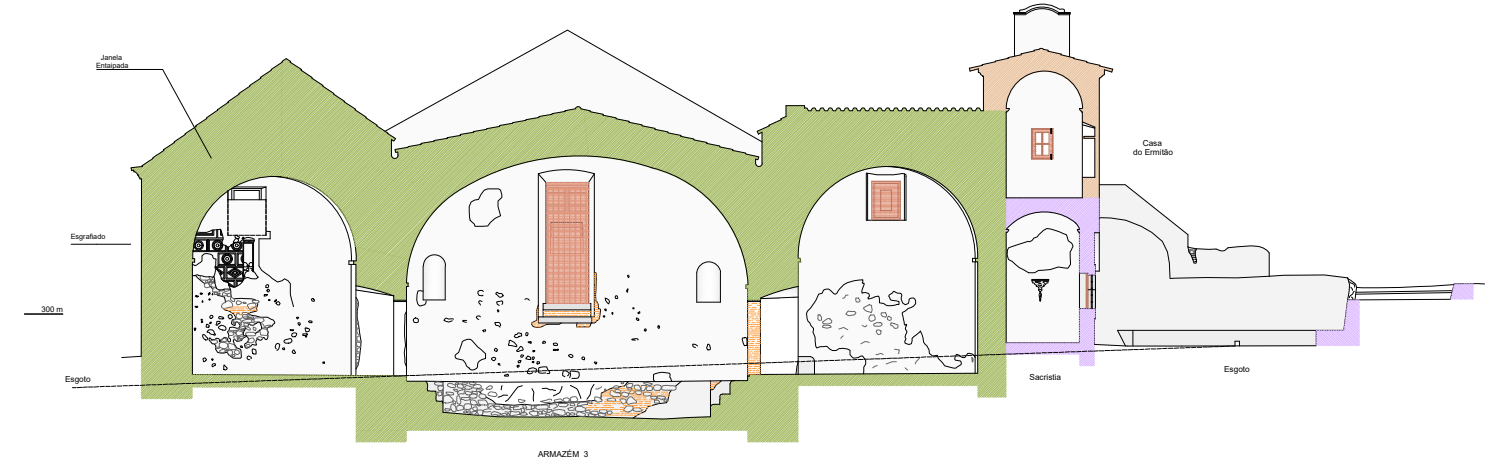


 <p>LEVANTAMENTOS ARQUITECTÓNICOS e ARQUEOLÓGICOS</p> <p>www.levantamientos.com Tt: +34 924 37 42 95 e-mail: levantamientos@relemail.es</p>	<p>LEVANTAMENTO ARQUITECTÓNICO</p> <p>IGREJA - ARMAZÉM 3</p> <p>CAMPO MAIOR DEZEMBRO-04</p>	
	<p>DESENHO:</p> <p>ALÇADOS IGREJA</p>	
	<p>IPPAR Évora</p>	
	<p>Nº: 3.1</p>	<p>ESCALA</p> <p>1:100</p>

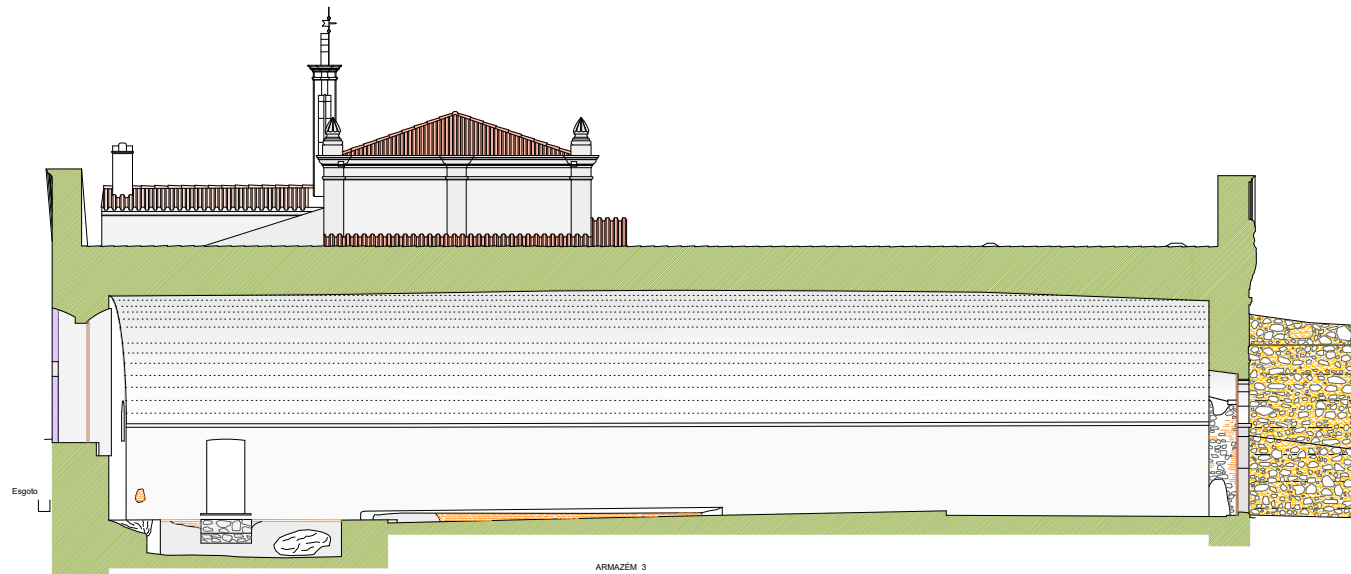
www.levantamientos.com



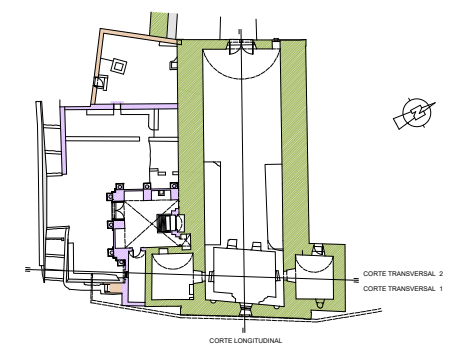
CORTE TRANSVERSAL 2



CORTE TRANSVERSAL 1



CORTE LONGITUDINAL



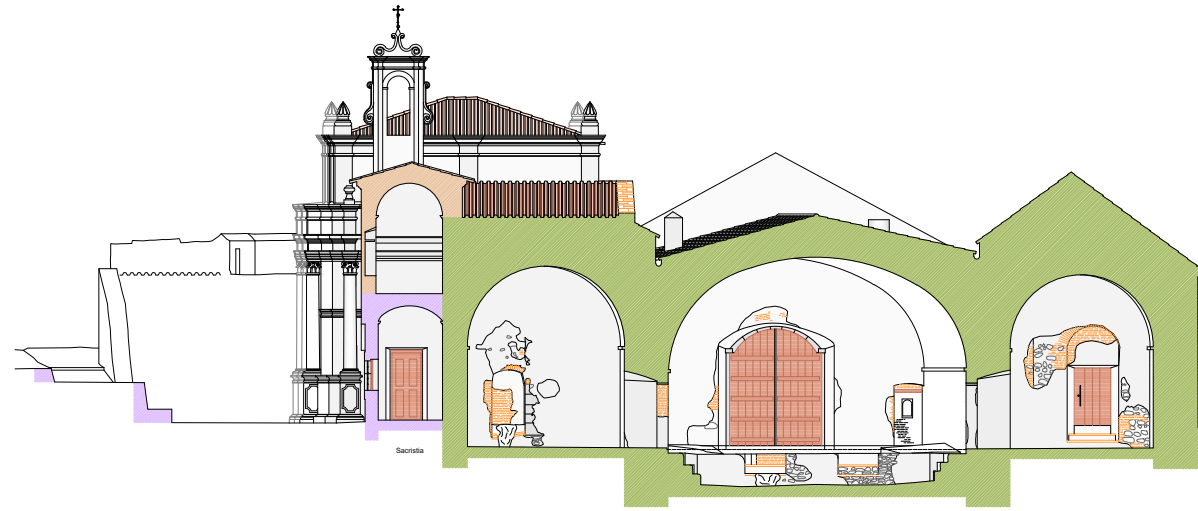
ESCALA GRÁFICA E: 1/100



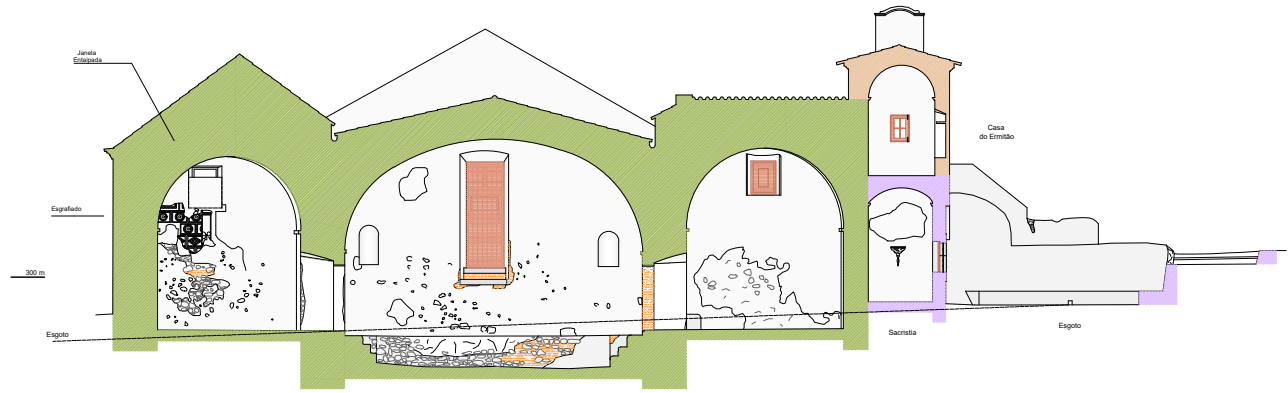
LEGENDA

	Castelo e Cerca da Vila
	Construções XVII
	Fase 3
	Fase 4

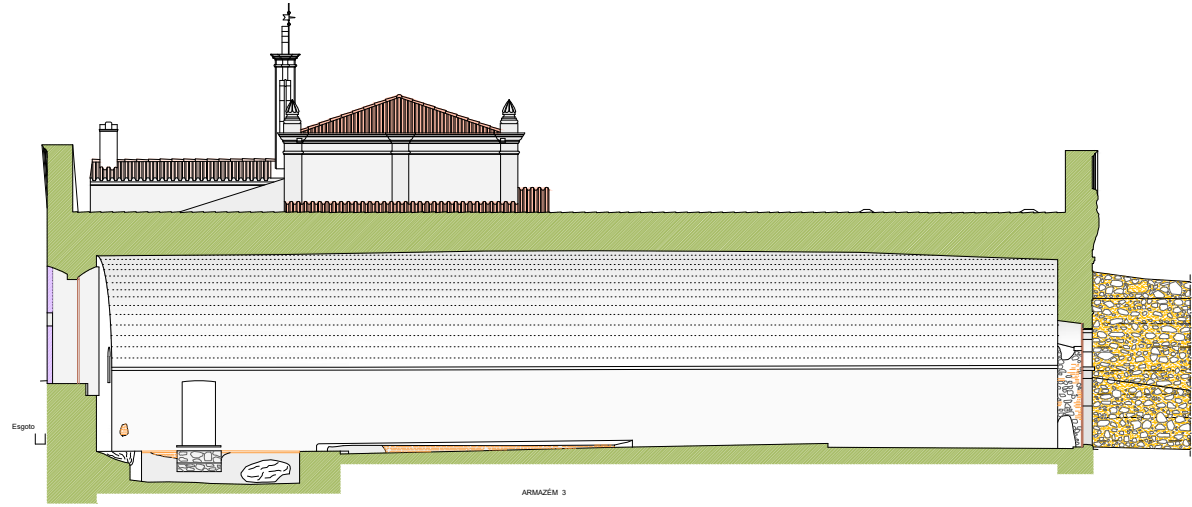
<p>www.levantamientos.com T: +351 924 37 42 95 e-mail: levantamientos@netmail.es</p>	<p>LEVANTAMENTO ARQUITECTÓNICO IGREJA - ARMAZÉM 3 CAMPO MAIOR DEZEMBRO-04</p>	
	<p>DESENHO:</p>	<p>Nº: 4.2</p>
	<p>CORTES ARMAZÉM 3</p>	
	<p>IPPAR Évora</p>	<p>ESCALA 1:100</p>



CORTE TRANSVERSAL 2

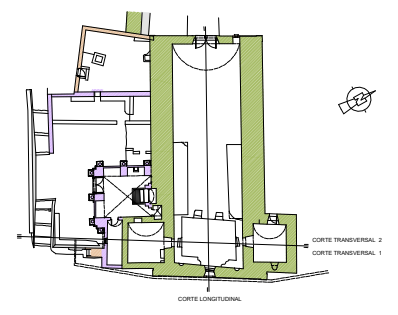


CORTE TRANSVERSAL 1



CORTE LONGITUDINAL

- LEGENDA
- Castelo e Cerca da Vila
 - Construções XVII
 - Fase 3
 - Fase 4

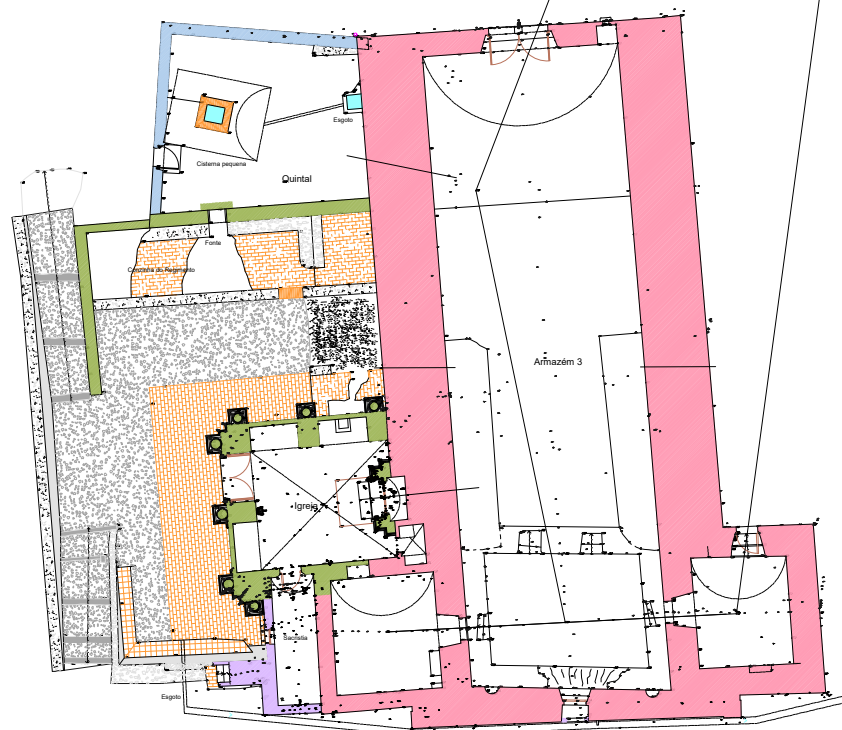


ESCALA GRÁFICA E: 1/100



<p>LEVANTAMENTOS ARQUITECTÓNICOS e ARQUEOLÓGICOS</p> <p>www.levantamientos.com Tl. +351 262 37 42 95 e-mail: levantamientos@levantamientos.com</p>	<p>LEVANTAMENTO ARQUITECTÓNICO</p> <p>IGREJA - ARMAZÉM 3</p> <p>CAMPO MAIOR DEZEMBRO-04</p>	
	<p>DESENHO:</p> <p>CORTES ARMAZÉM 3</p>	
	<p>Nº: 4.2</p>	<p>ESCALA</p> <p>1:100</p>
	<p>IPPAR Évora</p>	

www.levantamientos.com



LEGENDA

█	Fase 1 Sg. XII
█	Fase 2
█	Fase 3 Sg. XV
█	Fase 4
█	Fase 5
█	Fase 6
█	Fase 7 Sg. XX

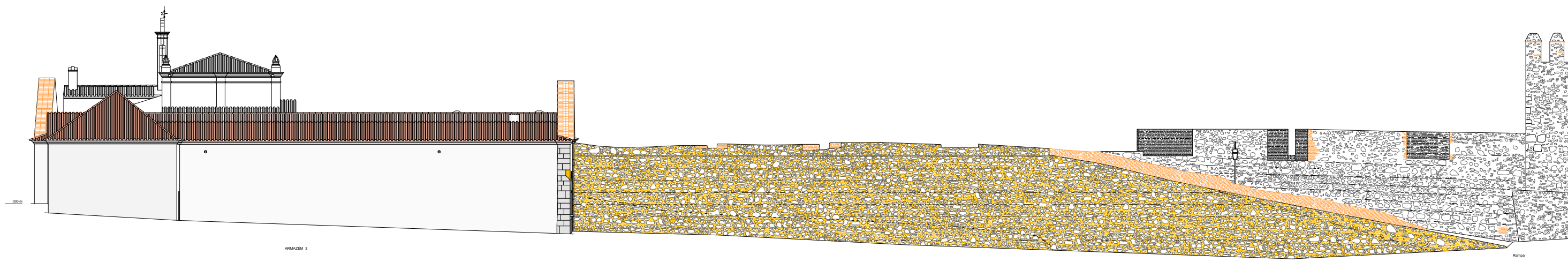
PISO TERREO



ESCALA GRÁFICA E: 1/150



	CASTELO DE CAMPO MAIOR DEZEMBRO -04	
	DESENHO: PLANTAS PAIOL NOVO	Nº: 3.1
	LEVANTAMENTO ARQUITECTÓNICO	ESCALA 1:150



ARMAZÉM 3

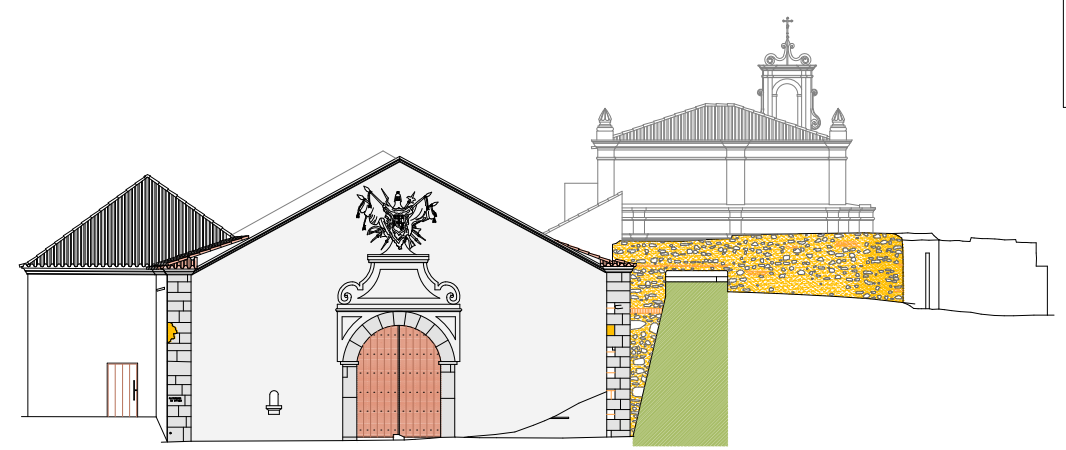
ALÇADO NOR-ESTE

MURALHA

Rampa

LEGENDA

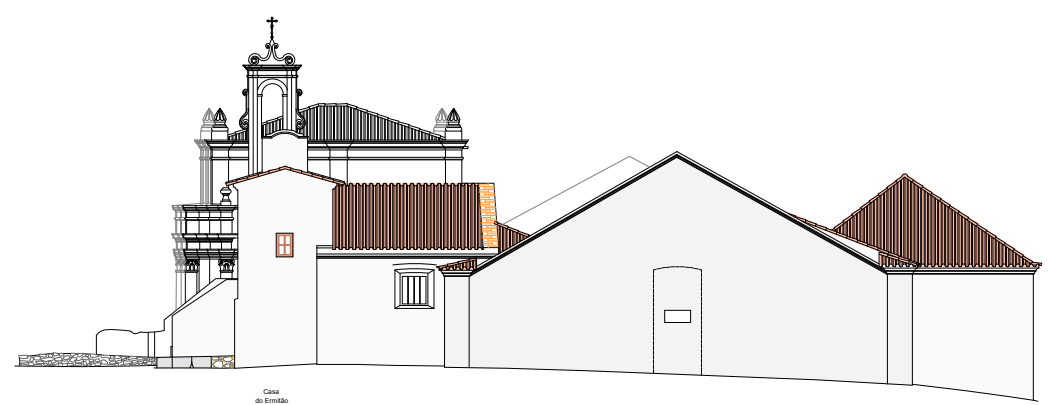
- Castelo e Cerca da Vila
- Construções XVII
- Fase 3
- Fase 4



Alameda

ALÇADO SUL-OESTE

MURALHA

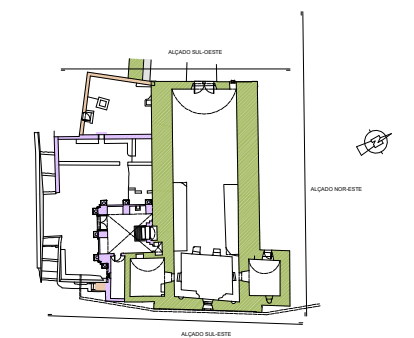


Casa do Espírito Santo

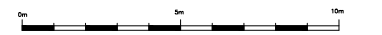
Santuário

ARMAZÉM 3

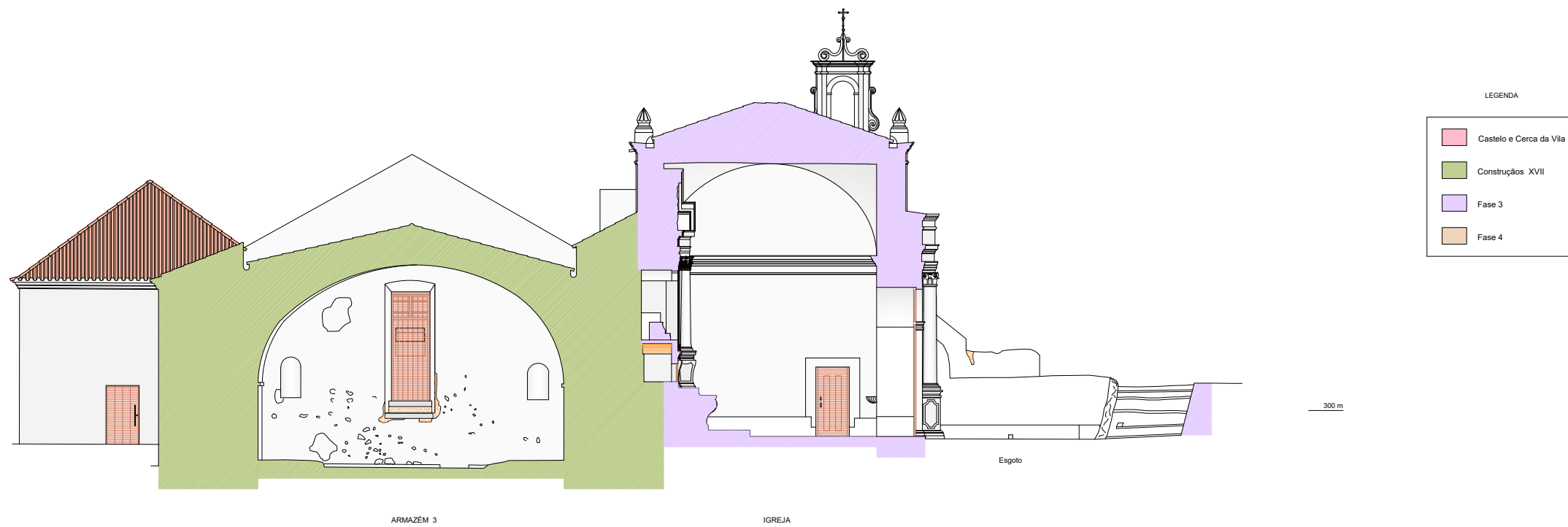
ALÇADO SUL-ESTE



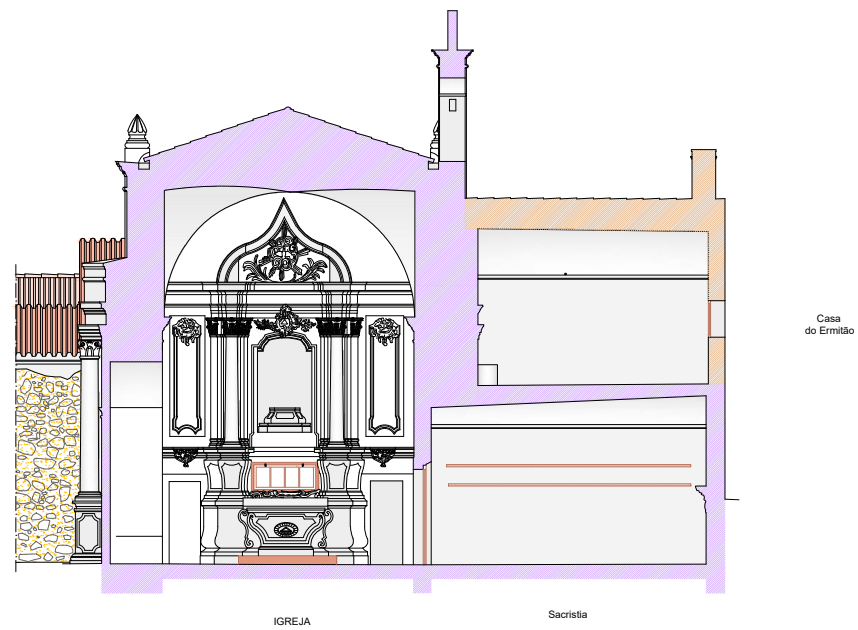
ESCALA GRÁFICA E: 1/100



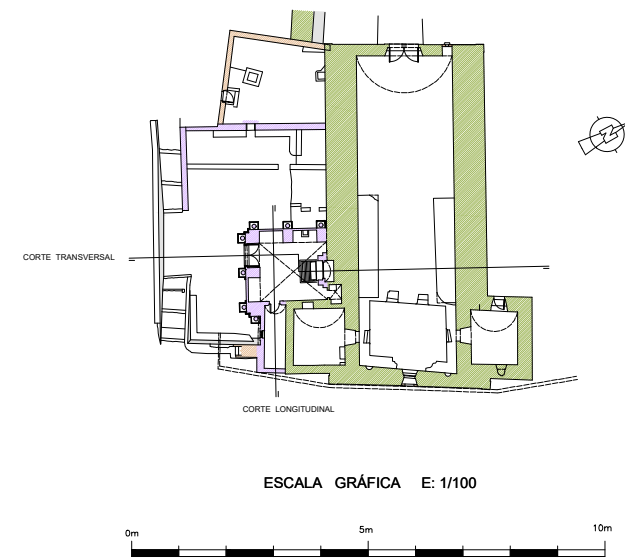
<p>LEVANTAMENTOS ARQUITECTÓNICOS e ARQUEOLÓGICOS</p> <p>www.levantamientos.com</p> <p>Tel: +351 212 421 421</p> <p>e-mail: levantamientos@levantamientos.com</p>	<p>LEVANTAMENTO ARQUITECTÓNICO</p> <p>IGREJA - ARMAZÉM 3</p> <p>CAMPO MAIOR DEZEMBRO-04</p>	
	<p>DESENHO:</p> <p>ALÇADOS ARMAZÉM 3</p>	<p>Nº: 4.1</p> <p>ESCALA</p> <p>1:100</p>
	<p>IPPAR Évora</p> <p>www.levantamientos.com</p>	



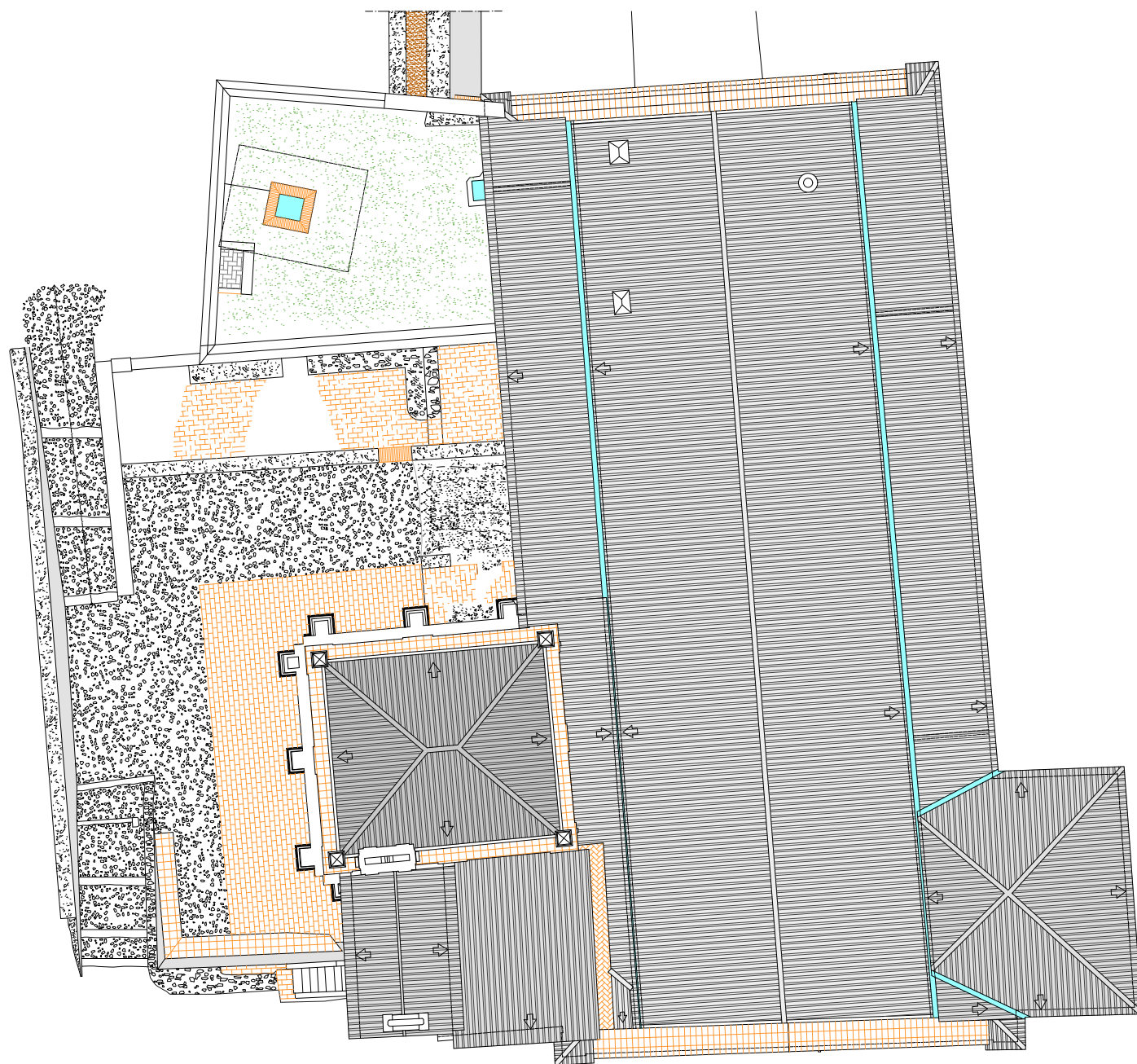
CORTE TRANSVERSAL



CORTE LONGITUDINAL



 <p>LEVANTAMENTOS ARQUITECTÓNICOS e ARQUEOLÓGICOS</p> <p>www.levantamientos.com Tt: +34 924 37 42 95 e-mail: levantamientos@relemail.es</p>	<p>LEVANTAMENTO ARQUITECTÓNICO IGREJA - ARMAZÉM 3 CAMPO MAIOR DEZEMBRO-04</p>	
	<p>DESENHO:</p>	<p>Nº: 3.2</p>
	<p>CORTES IGREJA</p>	
	<p>IPPAR Évora</p>	<p>ESCALA 1:100</p>



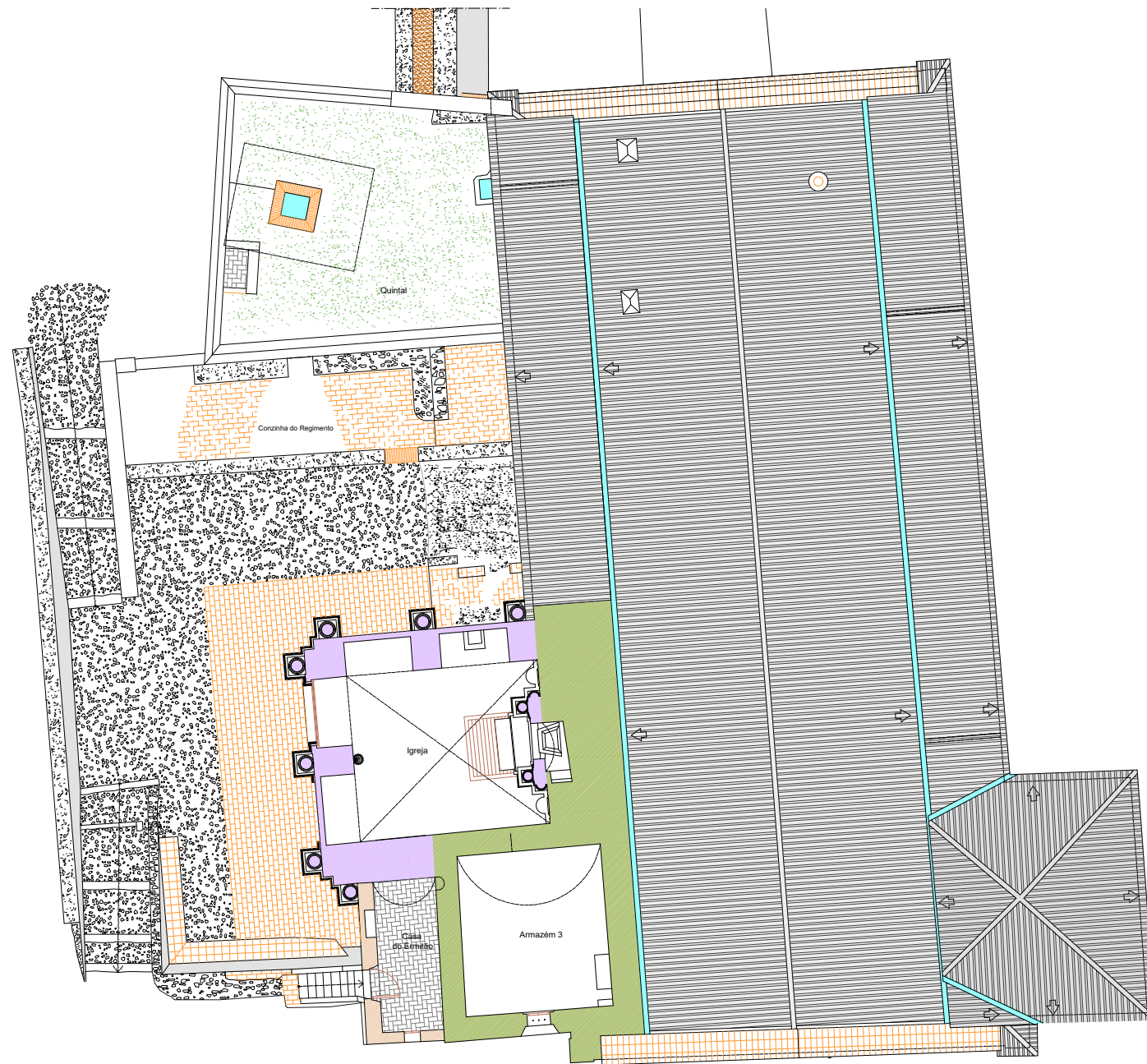
LEGENDA

	Castelo e Cerca da Vila
	Construções XVII
	Fase 3
	Fase 4

ESCALA GRÁFICA E: 1/125



LEVANTAMENTO ARQUITECTÓNICO IGREJA - ARMAZÉM 3 CAMPO MAIOR DEZEMBRO-04	
DESENHO: PLANTA DE COBERTURAS	N.º: 2.3
IPPAR Évora	ESCALA 1:125



LEGENDA

	Castelo e Cerca da Vila
	Construções XVII
	Fase 3
	Fase 4

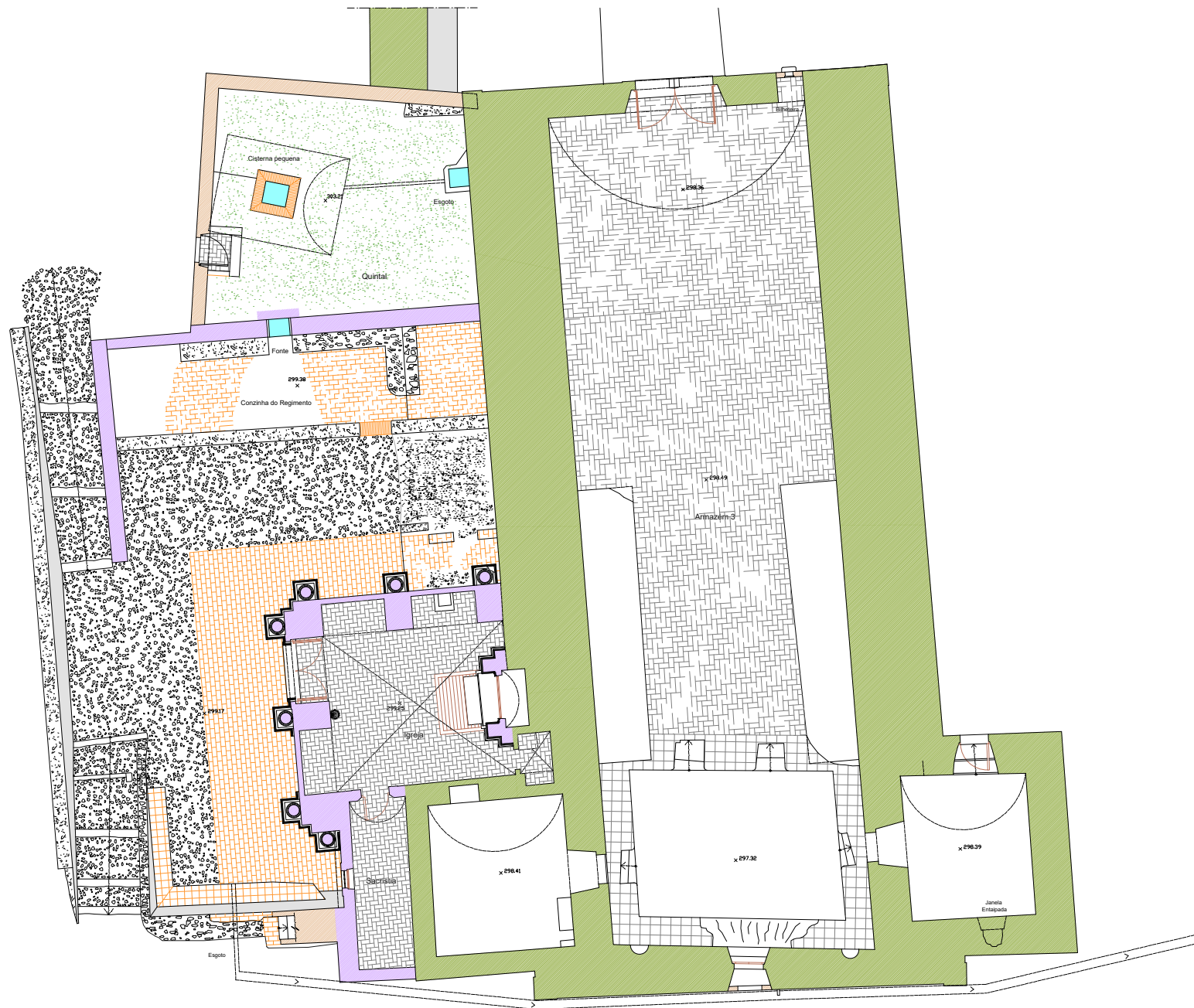
ESCALA GRÁFICA E: 1/125



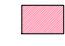



www.levantamientos.com
Tt: +34 924 37 42 95
e-mail: levantamientos@relemail.es

LEVANTAMENTO ARQUITECTÓNICO IGREJA - ARMAZÉM 3 CAMPO MAIOR DEZEMBRO-04	
DESENHO: PLANTA INTERMÉDIA	Nº: 2.2
IPPAR Évora	ESCALA 1:125

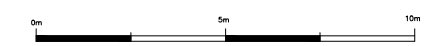
www.levantamientos.com



LEGENDA

	Castelo e Cerca da Vila
	Construções XVII
	Fase 3
	Fase 4

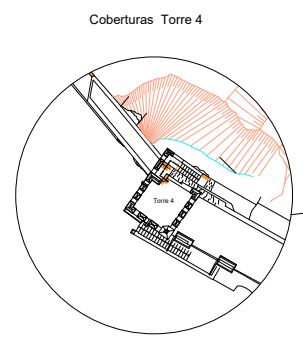
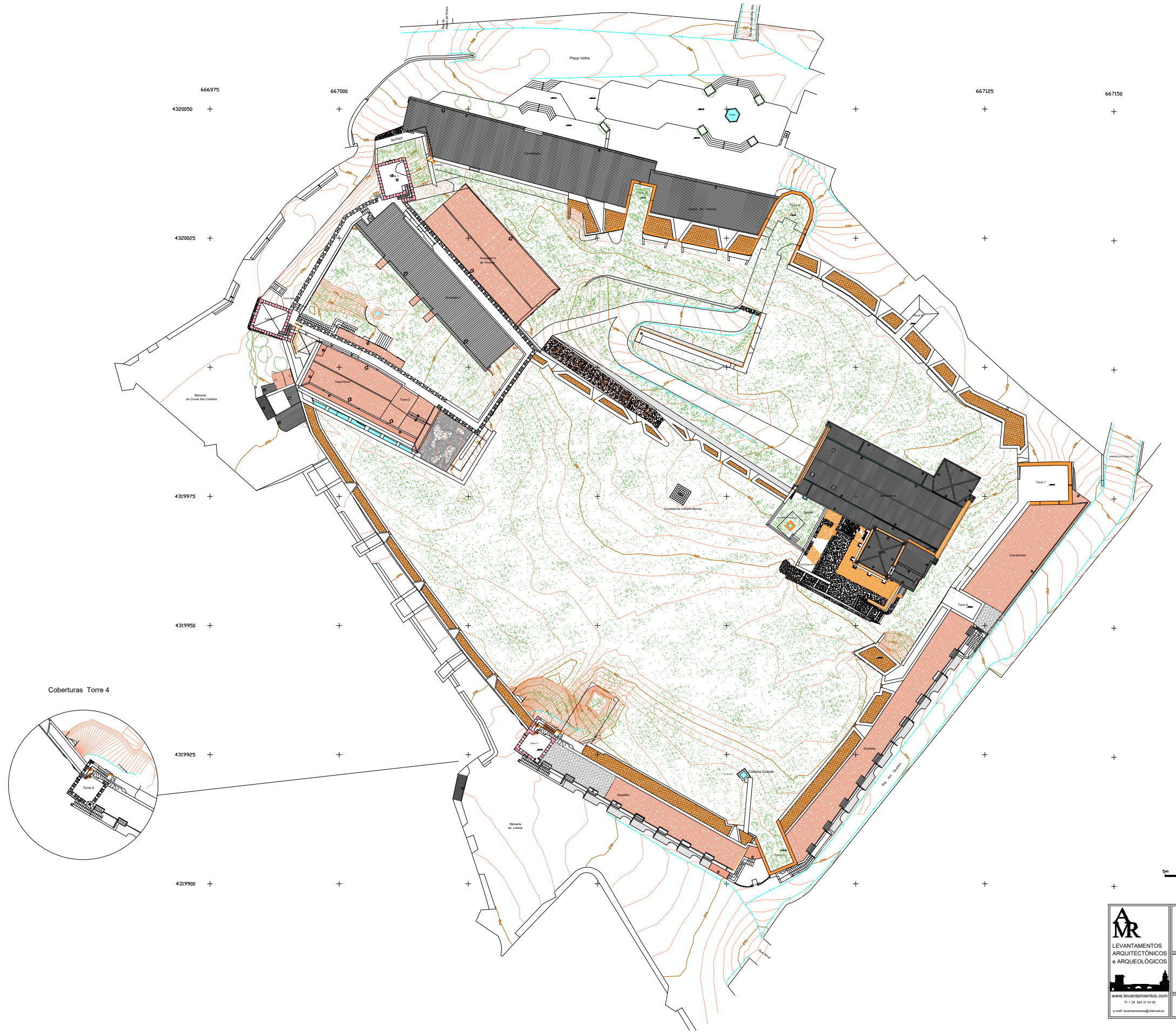
ESCALA GRÁFICA E: 1/125



AMR
 LEVANTAMENTOS
 ARQUITECTÓNICOS
 e ARQUEOLÓGICOS

www.levantamientos.com
 Tt: +34 924 37 42 95
 e-mail: levantamientos@relemail.es

LEVANTAMENTO ARQUITECTÓNICO IGREJA - ARMAZÉM 3 CAMPO MAIOR DEZEMBRO-04	
DESENHO: PLANTA PISO TÉRREO	N.º: 2.1
IPPAR Évora	ESCALA 1:125



LEGENDA

■	Castelo e Cerca da Vila
■	Construções XVII
■	Fase 3
■	Fase 4

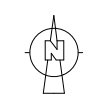
Equidistância: 0.2 m
 Sistema de Coordenadas UTM
 ESCALA GRÁFICA E: 1/350

<p>LEVANTAMENTOS ARQUITECTÓNICOS e ARQUEOLÓGICOS</p> <p>www.levantamientos.com</p> <p>Tel: +351 961 97 41 95</p> <p>e-mail: levantamientos@levantamientos.com</p>	LEVANTAMENTO ARQUITECTÓNICO CERCA DA VILA CAMPO MAIOR DEZEMBRO-04	
	DESENHO: PLANTA SUPERIOR	Nº: 1.2
	IPPAR Évora	ESCALA 1:350

www.levantamientos.com



666975
4320050 +
667000
4320025 +
667125
4319975 +
667150
4319950 +
4319925 +
4319900 +



- LEGENDA
- Castelo e Cerca da Vila
 - Construções XVII
 - Fase 3
 - Fase 4

Equidistância: 0.2 m
Sistema de Coordenadas UTM
ESCALA GRÁFICA E: 1/350
0m 5m 10m 15m 20m 25m

<p>LEVANTAMENTOS ARQUITECTÓNICOS e ARQUEOLÓGICOS</p> <p>www.levantamientos.com Tl: +351 961 97 49 95 e-mail: levantamientos@levantamientos.com</p>	LEVANTAMENTO ARQUITECTÓNICO CERCA DA VILA		
	CAMPO MAIOR		DEZEMBRO-04
	DESENHO:		Nº: 1.1
	PLANTA PISO TÉRREO		ESCALA 1:350
IPPAR Évora			www.levantamientos.com