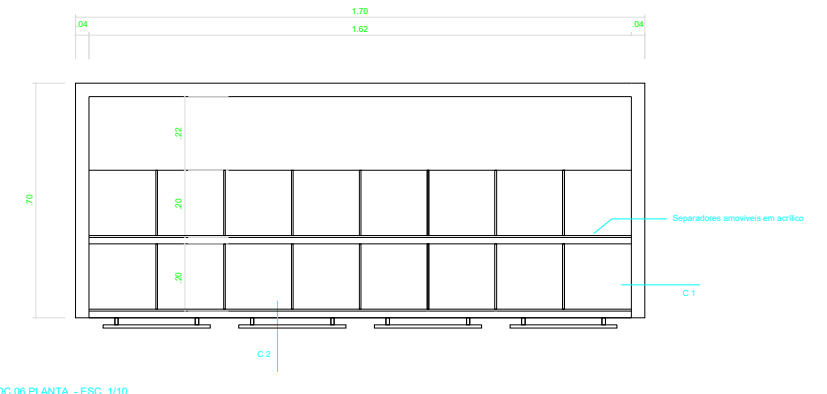
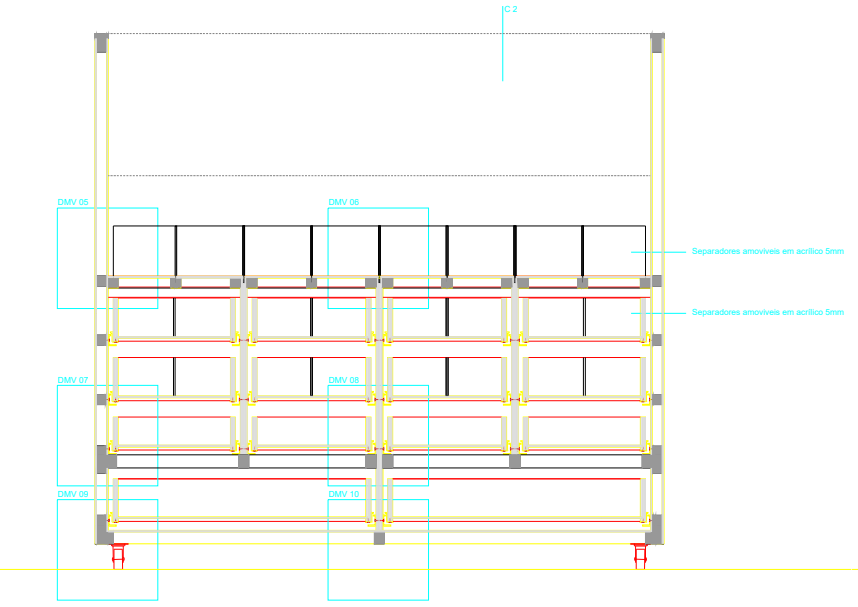


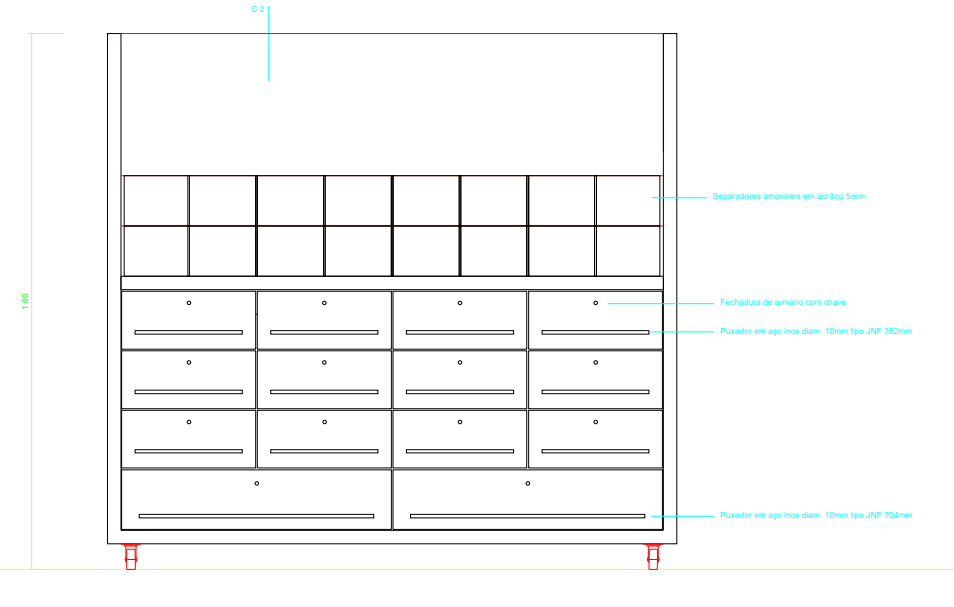
DC 06 PLANTA 1 - ESC. 1/10



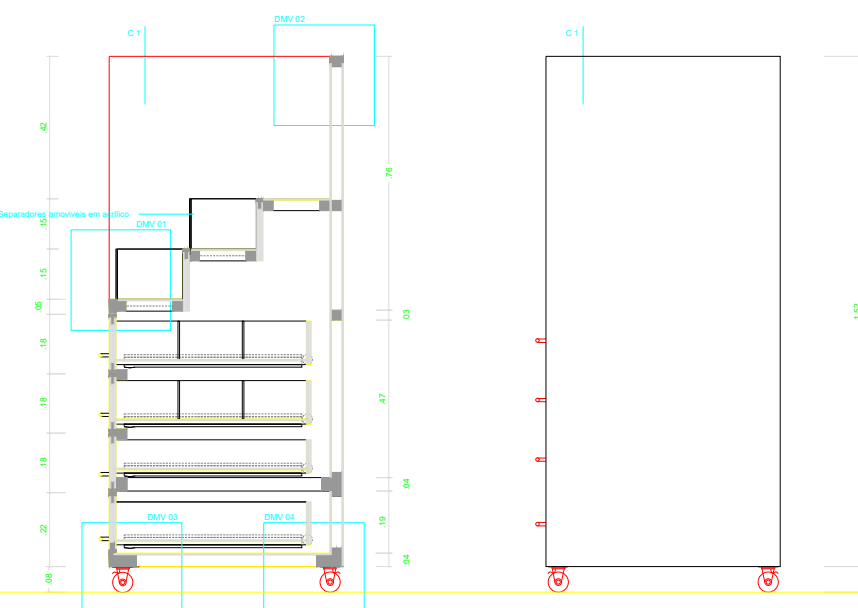
DC 06 PLANTA - ESC. 1/10



DC 10 CORTE 1 - ESC. 1/10



DC 06 ALÇADO FRONTAL - ESC. 1/10

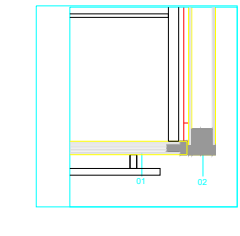
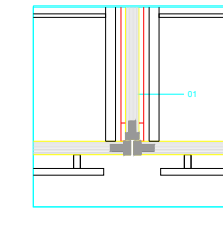
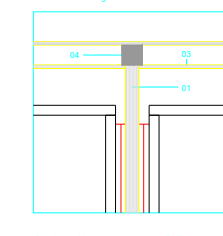
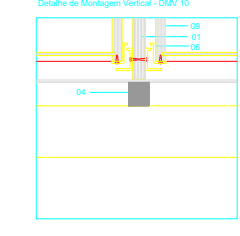
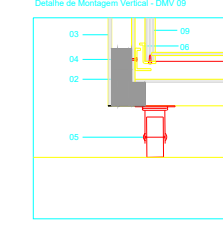
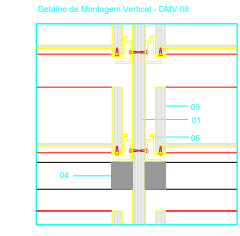
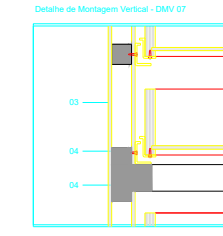
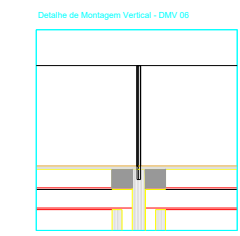
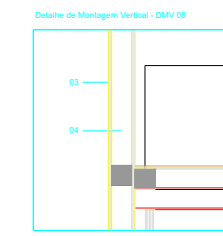
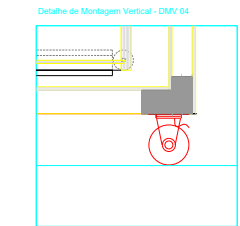
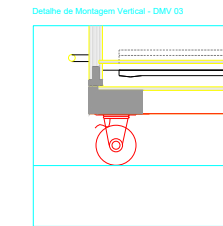
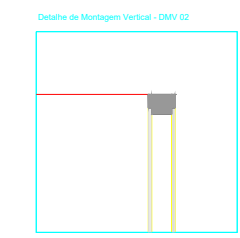
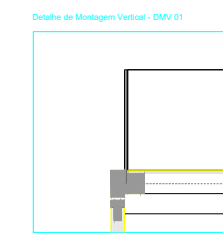


DC 06 CORTE 2 - ESC. 1/10

DC 06 ALÇADO LATERAL - ESC. 1/10

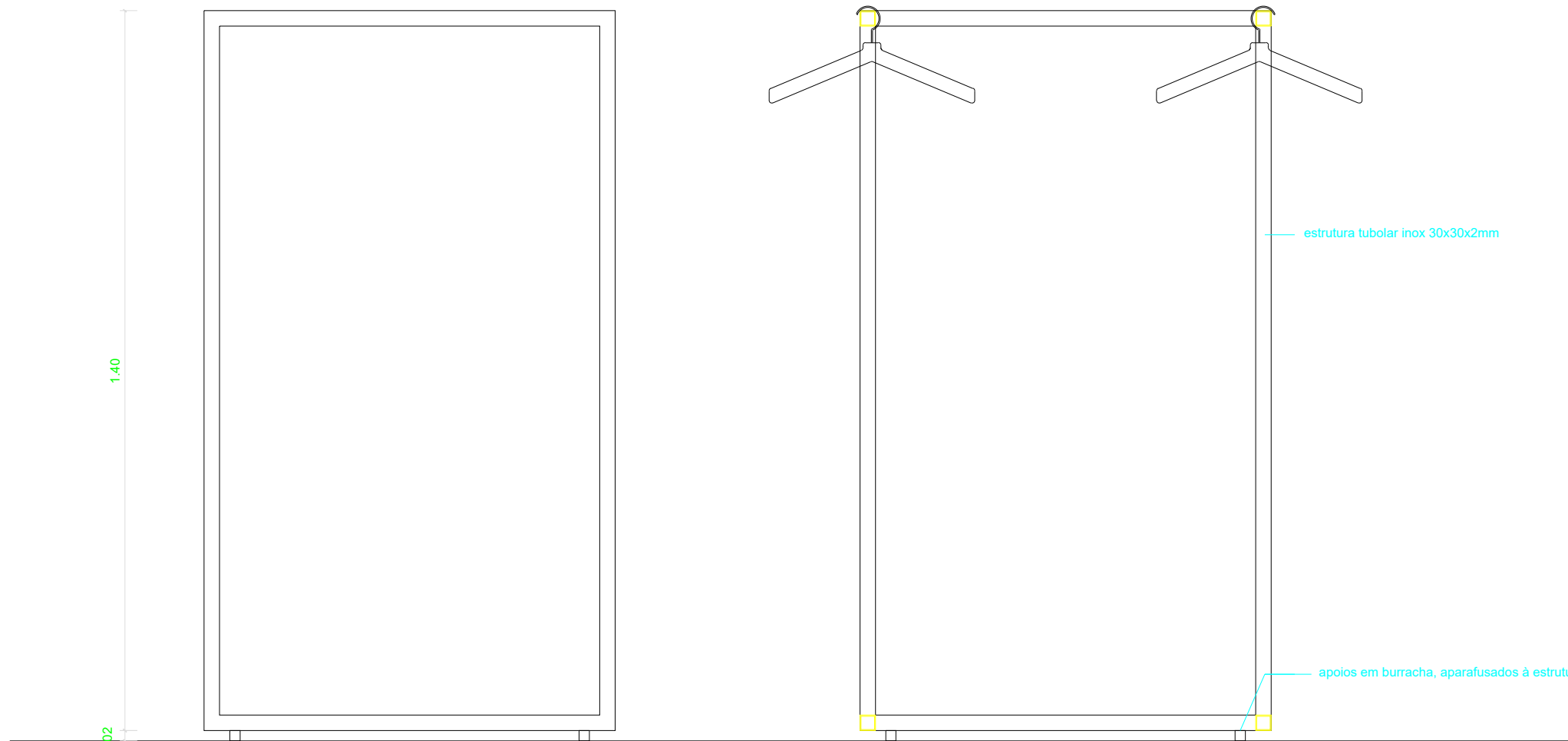
- LEGENDA -**
- 01 - Chapa em contraplacado encabeadado 20 mm
 - 02 - Encabeados em madeira maciça
 - 03 - Chapa de contra placado 5 mm
 - 04 - Estrutura em madeira maciça
 - 05 - Rodas giratórias em aço inox e borracha preta com Ø 60mm
 - 06 - Condição em aço inoxidável tipo Mercedes MR 519
 - 07 - Puxador em aço inoxidável Ø 10 mm tipo DIVE
 - 08 - Madeira maciça
 - 09 - Chapa de contraplacado 15 mm
 - 10 - Chapa de contraplacado 10 mm
 - 11 - Fechaduras de armário com chave cruciforme, cantão invisível

- ACABAMENTO DAS SUPERFÍCIES**
- aço - metalizado e pintado com tinta de esmalte preto mate CN 9500 N
 - contraplacado - revestimento com verniz cera mate tipo CN
 - barrotes de fixação em madeira - tratamento anti-carunchos e fungos tipo com Cuprinol
 - sofrito em porão - tratamento anti-carunchos e fungos tipo com Cuprinol nas duas faces da madeira e acabamento das superfícies com verniz cerosa tipo CN
 - ripado em madeira - tratamento de todas as bordas em madeira com anti-carunchos e fungos tipo Cuprinol



<p>CENTRO DE INTERPRETAÇÃO DO CASTELO DE ELVAS IPPAR - DIRECÇÃO REGIONAL DE ÉVORA</p>		46-EL	08
<p>COORDENADOR DO IPPAR ANA CARVALHO DIAS COORDENADOR DO MONUMENTO ROF A SALGAL</p>			
<p>AUTORES ANDRÉ GOMES MIGUEL VELOSO TIAGO HANSEN</p>			
<p>ARQUITECTURA - PROJECTO DE EXECUÇÃO DETALHE CONSTRUCTIVO DC08 - MÓVEL DE APOIO AO BALÇÃO</p>		JUL2003 ESC. 1/10 E 1/5	
<p>ANDRÉ GOMES ARQUITECTURA</p>		RESP.	

TODAS AS MEDIDAS TERÃO QUE SER CONFERIDAS EM OBRA



VISTA LATERAL .80

CORTE

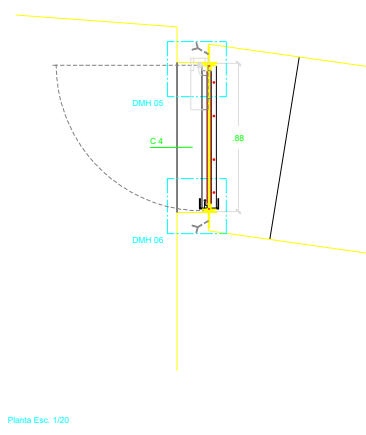


PLANTA

TODAS AS MEDIDAS TERÃO QUE SER CONFERIDAS EM OBRA

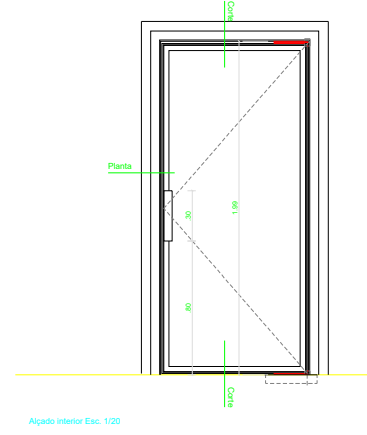
CENTRO DE INTERPRETAÇÃO DO CASTELO DE ELVAS IPPAR - DIRECÇÃO REGIONAL DE ÉVORA		46-EL	11
COORDENAÇÃO DO IPPAR COORDENADOR DO MONUMENTO: COORDENADOR DOS PROJECTOS DE ARQUITECTURA E DAS ESPECIALIDADES:		ANA CARVALHO DIAS SOFIA SALEMA	
AUTORES ARQUITECTURA:		ANDREW SHORE MIGUEL VIEIRA NUNO RAMOS	
ARQUITECTURA - PROJECTO DE EXECUÇÃO DETALHE CONSTRUTIVO DC15 - EXPOSIDOR DE T-SHIRTS		JUL/2003 ESC. 1/10	
ANDREW SHORE ARQUITECTO		RESP.	
RUA DA MOURARIA 51 - 7000 ÉVORA - TEL. 266.746814 - FAX 266.746814 - TLM. 91.7800021 - ashore@mail.pt			

DC 04



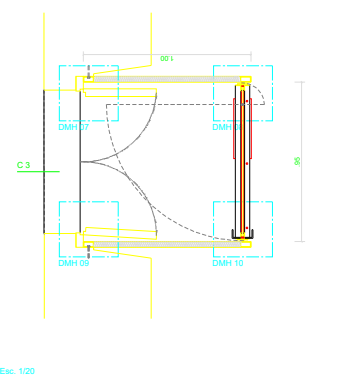
Planta Esc. 1:20

Corte - Esc. 1:20

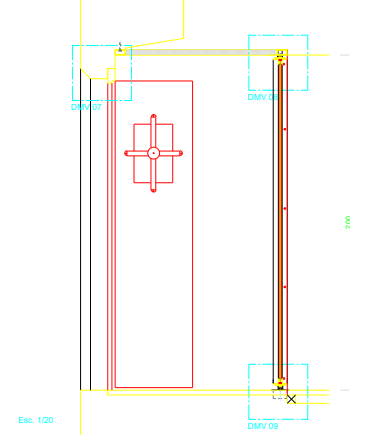


Alçado Interior Esc. 1:20

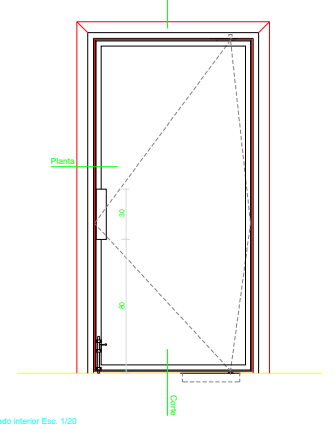
DC 06



Planta Esc. 1:20

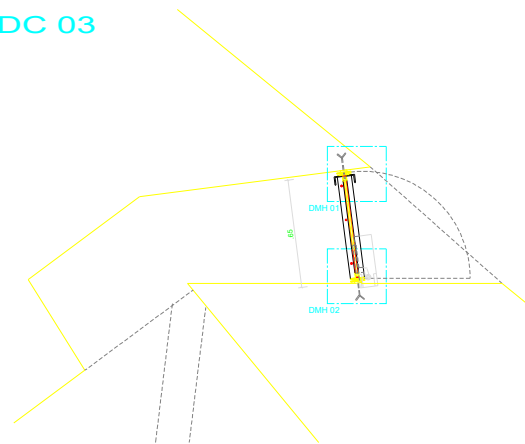


Corte Esc. 1:20

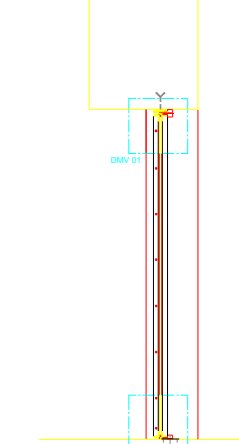


Alçado Interior Esc. 1:20

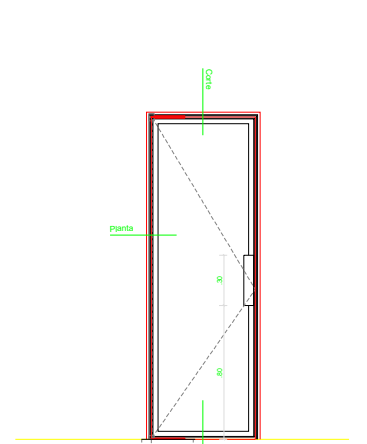
DC 03



Planta DC 04 Esc. 1:20

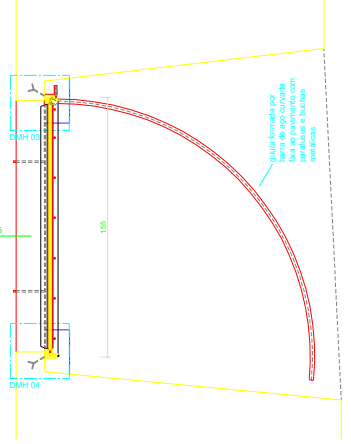


Corte Esc. 1:20

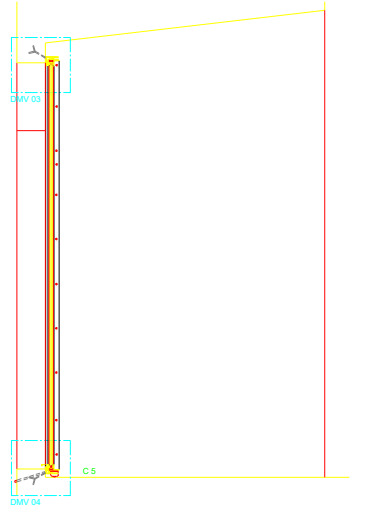


Alçado Interior Esc. 1:20

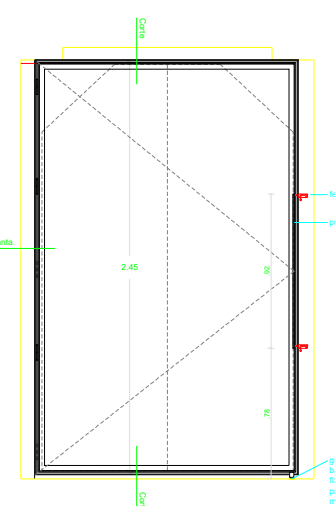
DC 05



Planta Esc. 1:20

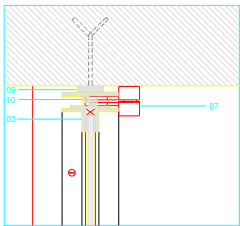


Corte Esc. 1:20

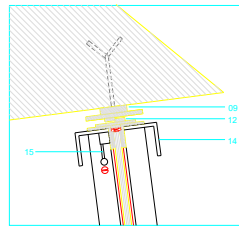


Alçado Interior Esc. 1:20

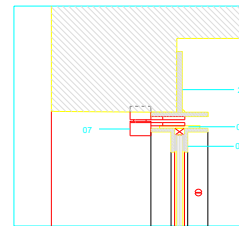
DC 03



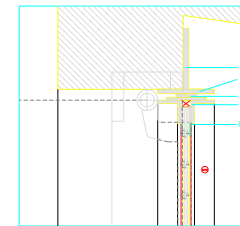
Detalhe de Montagem Vertical DMV 01 Esc. 1:5



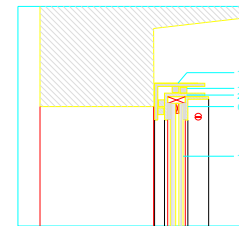
Detalhe de Montagem Horizontal DMH 01 Esc. 1:5



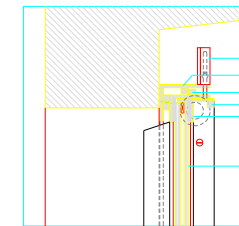
Detalhe de Montagem Vertical DMV 03 Esc. 1:5



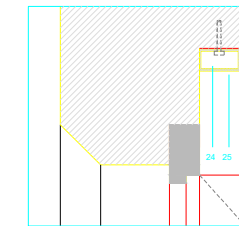
Detalhe de Montagem Horizontal DMH 03 Esc. 1:5



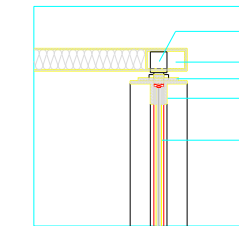
Detalhe de Montagem Vertical DMV 05 Esc. 1:5



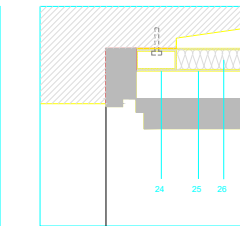
Detalhe de Montagem Horizontal DMH 05 Esc. 1:5



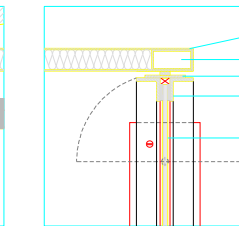
Detalhe de Montagem Vertical DMV 07 Esc. 1:5



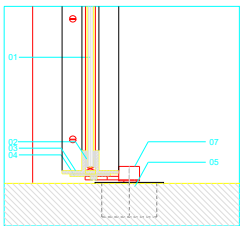
Detalhe de Montagem Horizontal DMH 07 Esc. 1:5



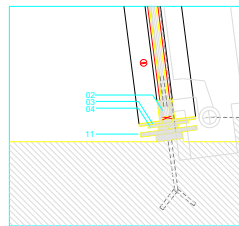
Detalhe de Montagem Vertical DMV 09 Esc. 1:5



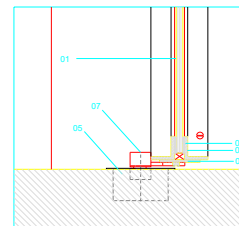
Detalhe de Montagem Horizontal DMH 09 Esc. 1:5



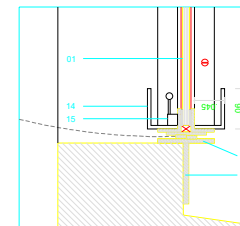
Detalhe de Montagem Vertical DMV 02 Esc. 1:5



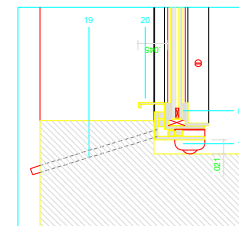
Detalhe de Montagem Horizontal DMH 02 Esc. 1:5



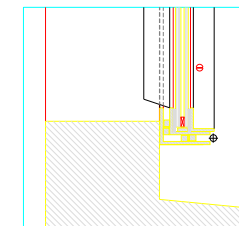
Detalhe de Montagem Vertical DMV 04 Esc. 1:5



Detalhe de Montagem Horizontal DMH 04 Esc. 1:5



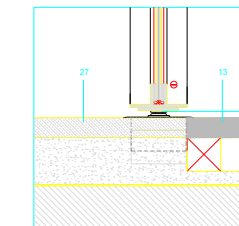
Detalhe de Montagem Vertical DMV 06 Esc. 1:5



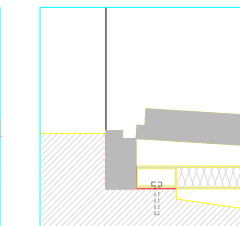
Detalhe de Montagem Horizontal DMH 06 Esc. 1:5



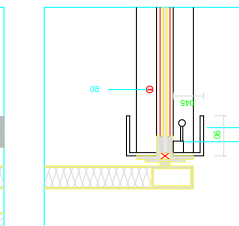
Detalhe de Montagem Vertical DMV 08 Esc. 1:5



Detalhe de Montagem Horizontal DMH 08 Esc. 1:5



Detalhe de Montagem Vertical DMV 10 Esc. 1:5



Detalhe de Montagem Horizontal DMH 10 Esc. 1:5

LEGENDA

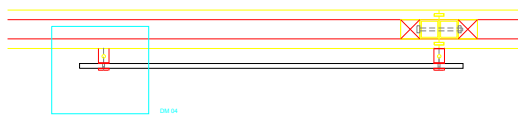
- 01 - Vidro laminado 4+4
- 02 - Neoprene
- 03 - LAMP 30x4 em aço com anel de viti
- 04 - Barra de aço 6x4
- 05 - Mola de pavimento regulável com mecanismo de fechamento tipo Geze TS400
- 06 - Pivô superior de encaixe regulável tipo Geze C4
- 07 - Pivô com pivô escalante tipo Geze
- 08 - Parafusos embutidos em aço inox
- 09 - Barra de aço de aço 40x10 chumbada à parede
- 10 - Barra de aço 10x10
- 11 - Barra Ø6 de aço 65x6
- 12 - Barra de aço 20x6
- 13 - Soelhe em pinho americano
- 14 - Puxador em chapa agnada de aço inox 2,5mm aparafusado
- 15 - Fecho de cubata 200x20 em aço inox tipo Carvalho Batista design Siza Vieira
- 16 - LAMP 50x50 chumbado à parede
- 17 - Vidro duplo laminado de exterior 64-4+4-6
- 18 - Etena de destocação - chapa oblonga tipo Maruta, aparafusada
- 19 - Tubo em aço inox Ø 20mm para drenagem de condensações
- 20 - Fingadeira em aço
- 21 - Fecho de cubata 50x25 em aço inox tipo Carvalho Batista design Siza Vieira aparafusado à cantoneira 50x50 em aço inox
- 22 - LAMP 50x50 em aço
- 23 - Barra 80 x6 em aço
- 24 - PMS 60x30x4 em aço
- 25 - Chave fixa de aço 1,5mm aparafusada
- 26 - Lã de rocha
- 27 - Pedra de soleira em granito lapidado picado fino, com 3cm de espessura, assente sobre betão

ACABAMENTO DAS SUPERFÍCIES

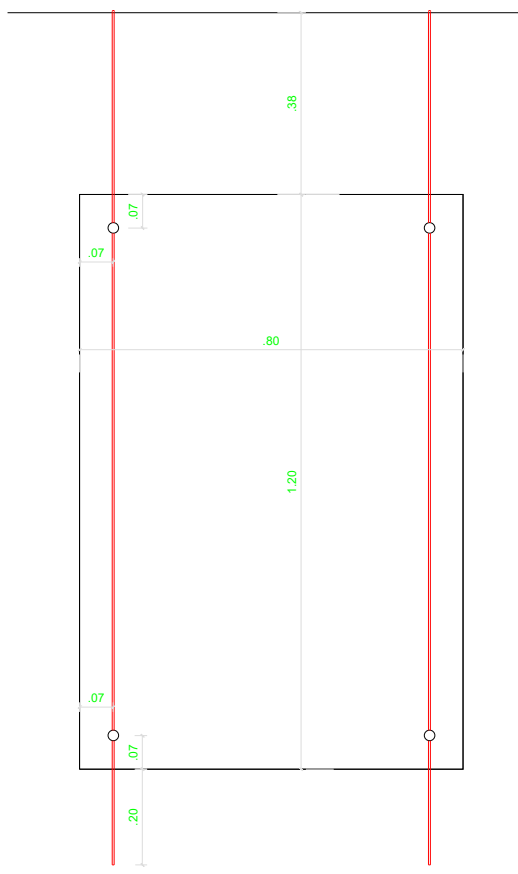
- apto contrapicado - metalizado e pintado com tinta de alumínio preto mate CRI 8000 N
- forado a las (não desentoadas) arvenizado com verniz cera mate tipo CRI
- barreiras de Esvão em madeira - tratamento anti-carunchos e fungos tipo CUPRINOL
- esvão em pinho - tratamento anti-carunchos e fungos tipo CUPRINOL, nas duas faces da madeira e acabamento com verniz cera mate + endurecedor tipo CRI
- ipado em madeira - tratamento de todos os barreiros em madeira com anti-carunchos e fungos tipo CUPRINOL

CENTRO DE INTERPRETAÇÃO DO CASTELO DE ELVAS IPPAR - DIRECÇÃO REGIONAL DE EVORA		46-EL	06
COORDENAÇÃO DO IPPAR COORDENADOR DO MONUMENTO COORDENADOR DOS PROJECTOS DE ARQUITECTURA E DAS ESPECIALIDADES		ANA CARVALHO DIAS SOFIA SALEMMA	
AUTORES ARQUITECTURA COLABORAÇÃO		ANDRÉ SHORE MIGUEL VIEIRA NUNO RAMOS	
ARQUITECTURA - PROJECTO DE EXECUÇÃO DETALHES CONSTRUCTIVOS DC3, DC4, DC5, DC6		DEZ/2002 ESC. 1:20 E 1:5	
RESP.		RESP.	

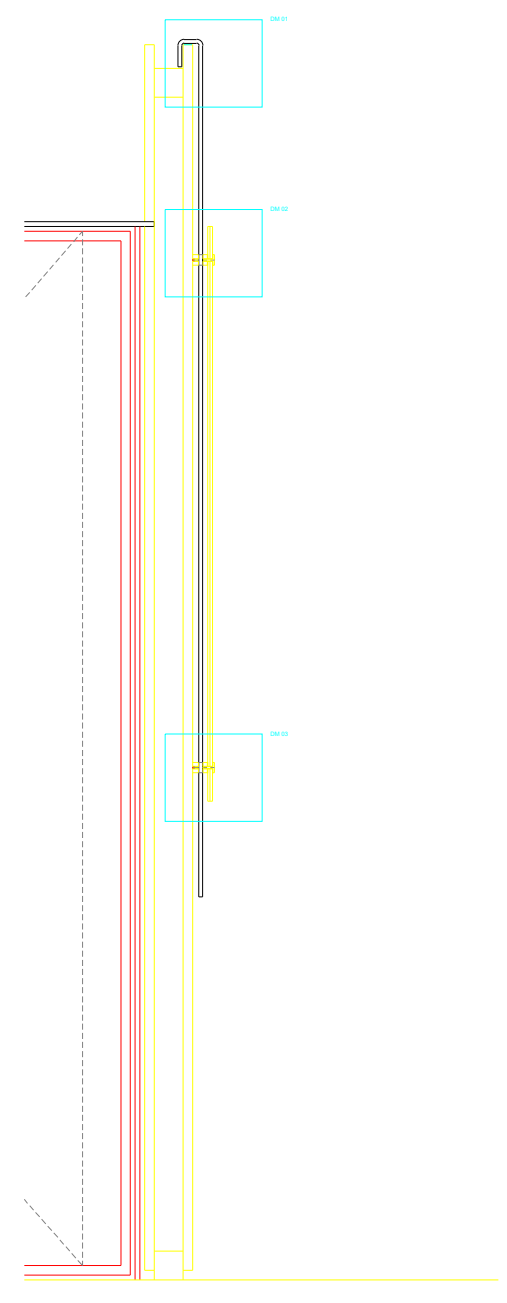
TODAS AS MEDIDAS TERÃO QUE SER CONFERIDAS NA OBRA



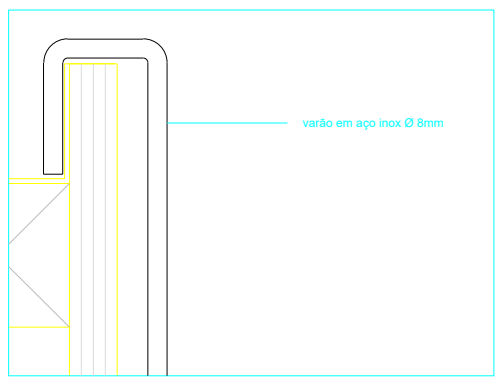
PLANTA ESC. 1/10



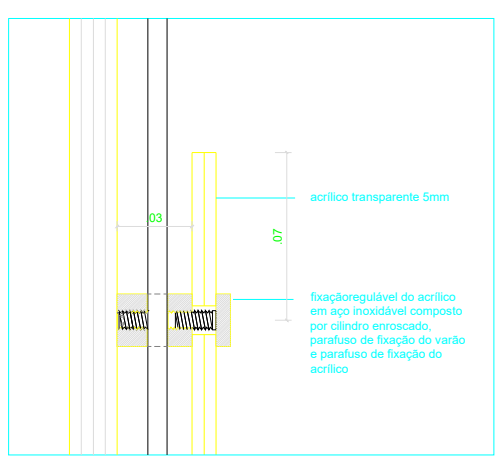
VISTA ESC. 1/10



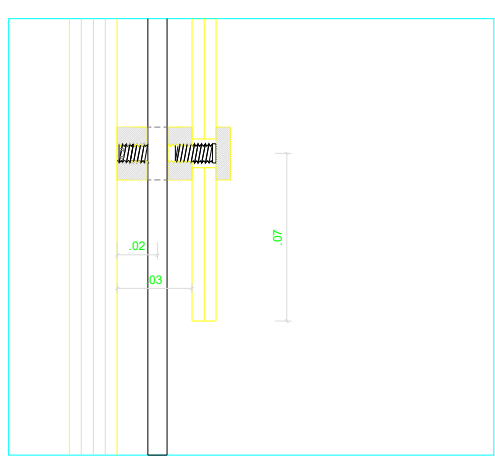
CORTE ESC. 1/10



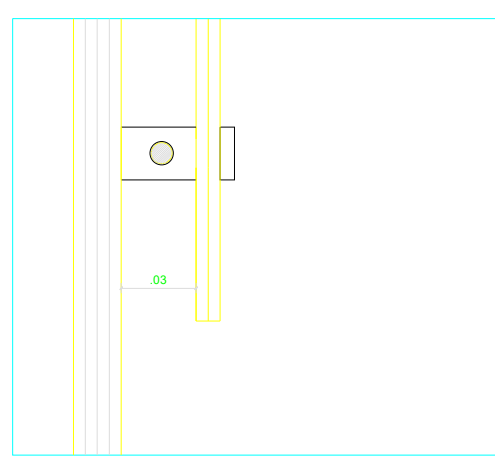
Detalhe de Montagem DC01



Detalhe de Montagem DC02



Detalhe de Montagem DC03

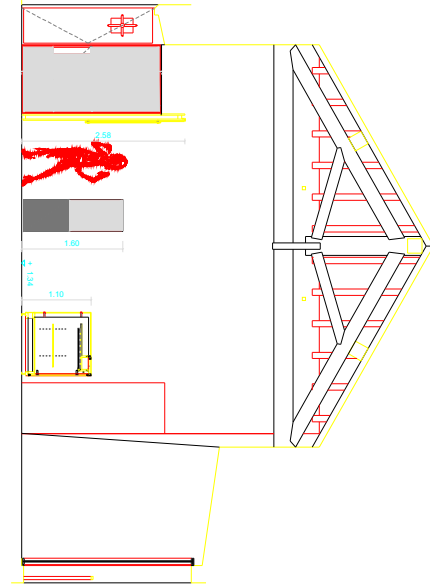


Detalhe de Montagem DC04

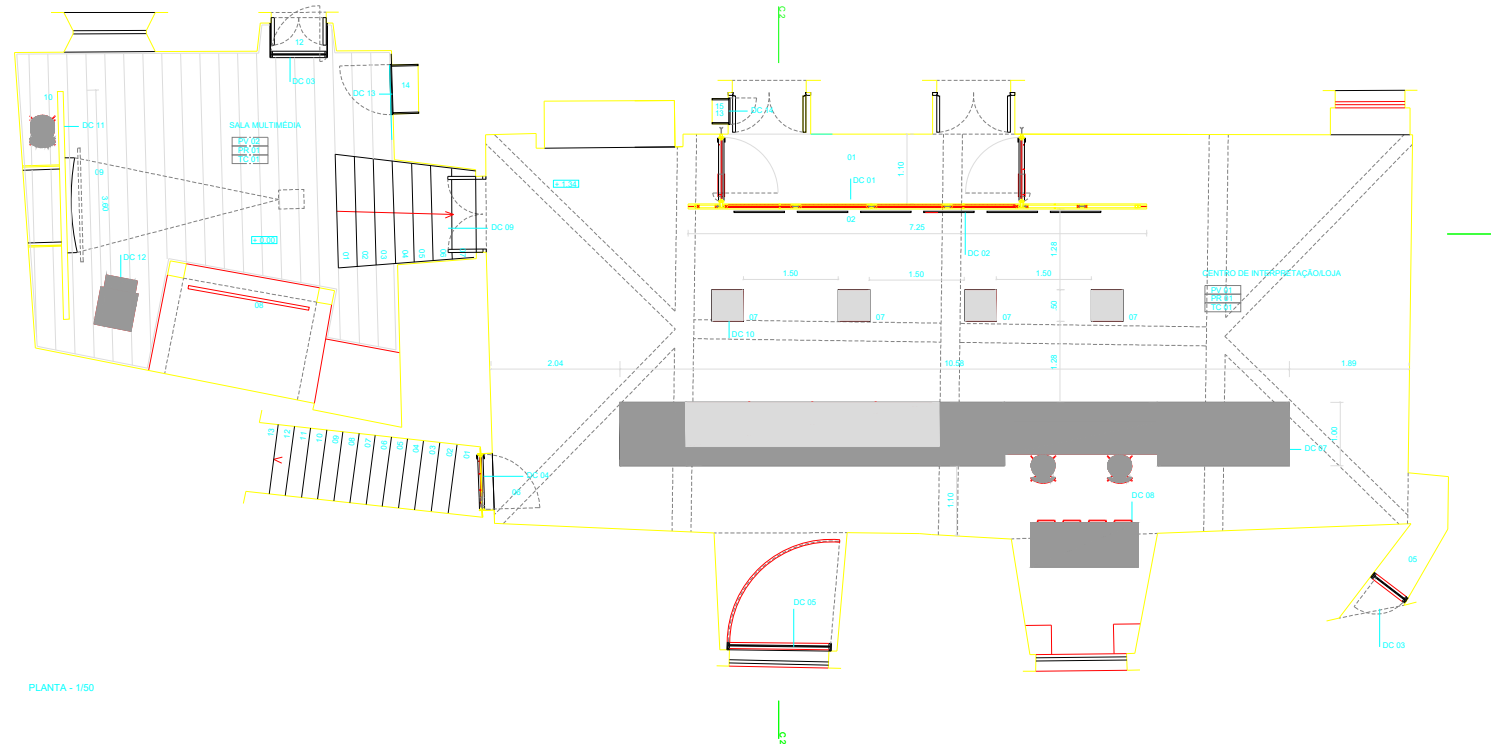
TODAS AS MEDIDAS TERÃO QUE SER CONFERIDAS EM OBRA

CENTRO DE INTERPRETAÇÃO DO CASTELO DE ELVAS IPPAR - DIRECÇÃO REGIONAL DE ÉVORA		46-EL	05
COORDENAÇÃO DO IPPAR COORDENADOR DO MONUMENTO: COORDENADOR DOS PROJECTOS DE ARQUITECTURA E DAS ESPECIALIDADES:		ANA CARVALHO DIAS SOFIA SALEMA	
AUTORES ARQUITECTURA:		ANDREW SHORE MIGUEL VIEIRA NUNO RAMOS	
ARQUITECTURA - PROJECTO DE EXECUÇÃO DETALHE CONSTRUTIVO DC02 - PAINÉIS DE EXPOSIÇÃO		NOV/2002	
ANDREW SHORE ARCHITECTS		ESC. 1/20 E 1/1	
RUA DA MOUROARIA 01 - 7000 - Évora - TEL. 288 748814 - FAX 288 748814 - TLM 91 780001 - ashore@msa.pt		RESP.	

CORTE C 2 - 1/50



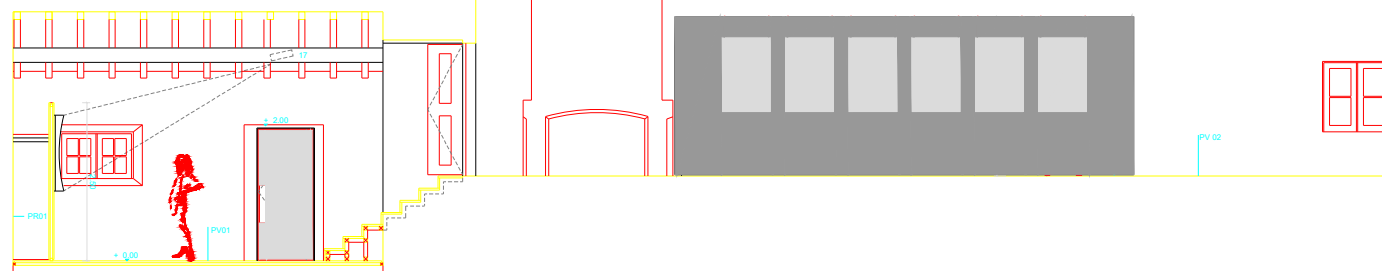
C 1



PLANTA - 1/50

C 3

C 1



CORTE C1 - 1/50

MAPA DE ACABAMENTOS

- PAVIMENTOS**
- PV 01 - pavimento em regas de pinho americano (240x30x30cm). Tratamento anticorrosivos tipo XILOFENE, pátugar e envernizar com verniz cera + endurecedor tipo CIN-DUROCIN (3 de rido)
- PV 02 - manutenção e reparação do pavimento em laje de barro existente
- PAREDES**
- PR 01 - manutenção e reparação das paredes em reboco a base de cal pizalar
- TEÇOS**
- TC 01 - arma nova em madeira tratada com produto anticorrosivos tipo XILOFENE p/vernizar

LEGENDA - EQUIPAMENTOS

- 01 - GUARDA VENTO - ACESSO AO CENTRO DE INTERPRETAÇÃO
- 02 - PAINEL EXPOSITIVO
- 03 - BALCÃO DE RECEÇÃO E LOJA
- 04 - MÓVEL DE APOIO A LOJA
- 05 - ACESSO AO CIRCUITO DE VISITA DO ADARVE
- 06 - SAÍDA DO CIRCUITO DE VISITA DO ADARVE
- 07 - EXPOSITOR DE PEÇAS ARQUEOLÓGICAS
- 08 - CORTINA DE ENRIQUES PARA PROJEÇÃO DE SOMBRAS CHESAS
- 09 - PAINEL COM ECRAN DE PROJEÇÃO
- 10 - ARRUMADURA PARA CADERAS
- 11 - MÓVEL COM COMPUTADOR DE CONSULTA
- 12 - SAÍDA DO CIRCUITO DE VISITA
- 13 - CENTRAL DE CONTROLE DA LUMINAÇÃO
- 14 - ARMÁRIO
- 15 - CALHA COM PROJECTORES ORIENTÁVEIS
- 17 - PROJECTOR

CENTRO DE INTERPRETAÇÃO DO CASTELO DE ELVAS IPPAR - DIRECÇÃO REGIONAL DE EVORA		46-EL	02
COORDENAÇÃO GERAL COORDENADOR DO MOMENTO COORDENADOR DOS PROJECTOS DE ARQUITECTURA E DAS ESPECIALIDADES:		ANA CARVALHO DIAS SOFIA SALGADO	
AUTORES ARQUITECTURA:		ANDRÉ LUIS GOMES MIGUEL VIEIRA RUI NOVAES	
ARQUITECTURA - PROJECTO DE EXECUÇÃO PLANTA E CORTES DO CENTRO DE INTERPRETAÇÃO		DEC 2002	
AUTOR DA OBRA ARQUITECTURA		ESC 1/50	
AUTOR DA OBRA ARQUITECTURA		RESP	

TODAS AS MEDIDAS TERÃO QUE SER CONFERIDAS EM OBRA