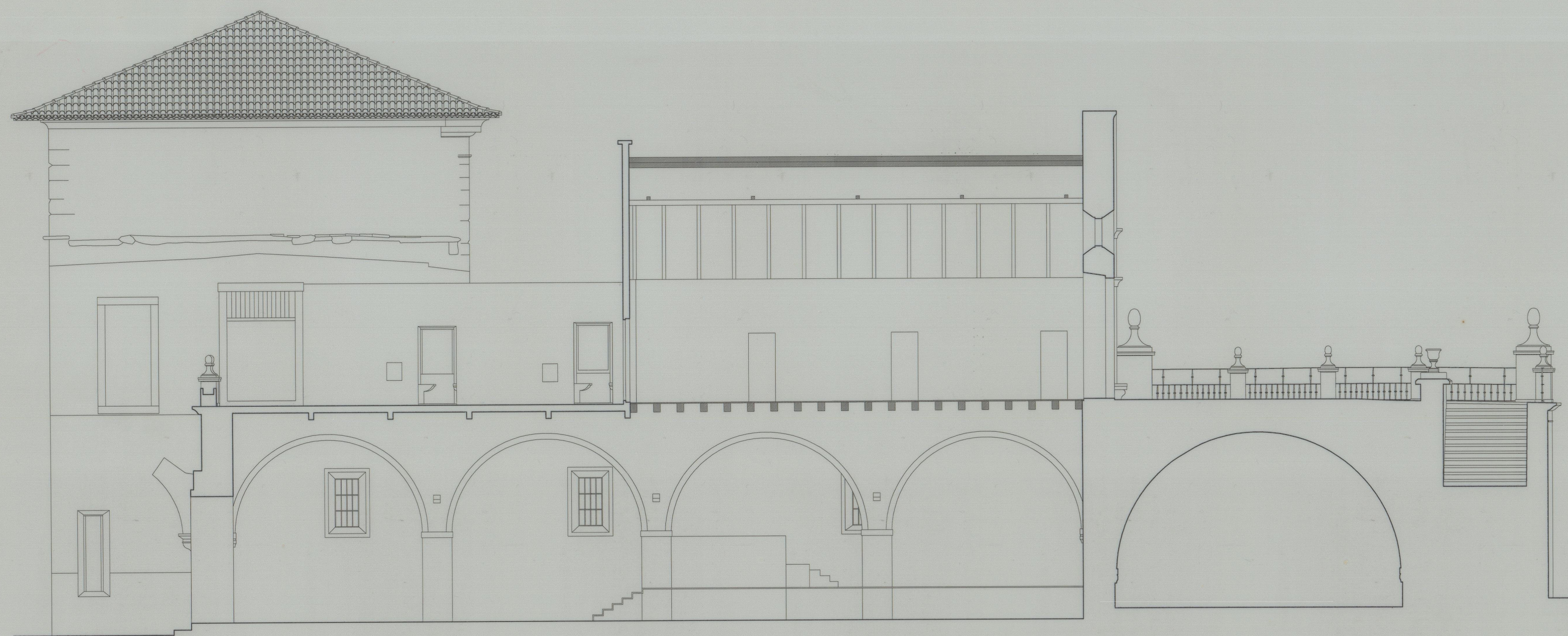


Corte A-B



Corte C-D



Corte E-F



Corte G-H

Requerente :	IPPAR	5
L. da Obra :	(Parte Remanescente do Atrio Nascente e Capela Ovel)	
	MOSTEIRO DE S. SALVADOR DE GRUJO - GRUJO - VILA NOVA DE GAIA	
Designação :	CORTES	
Escala :	1:100	
Data :	JAN. / 2004	