

LEGENDA:
 Co _ CHAPA DE COBRE
 T _ TELHA MOURISCA, C/ PROTECÇÃO (sistema 1)
 R _ REBOCO, ESTUQUE E PINTURA (sistema 2, cor a definir)
 Pg _ GRANITO CINZENTO (EXISTENTE), C/ PROTECÇÃO (sistema 1)



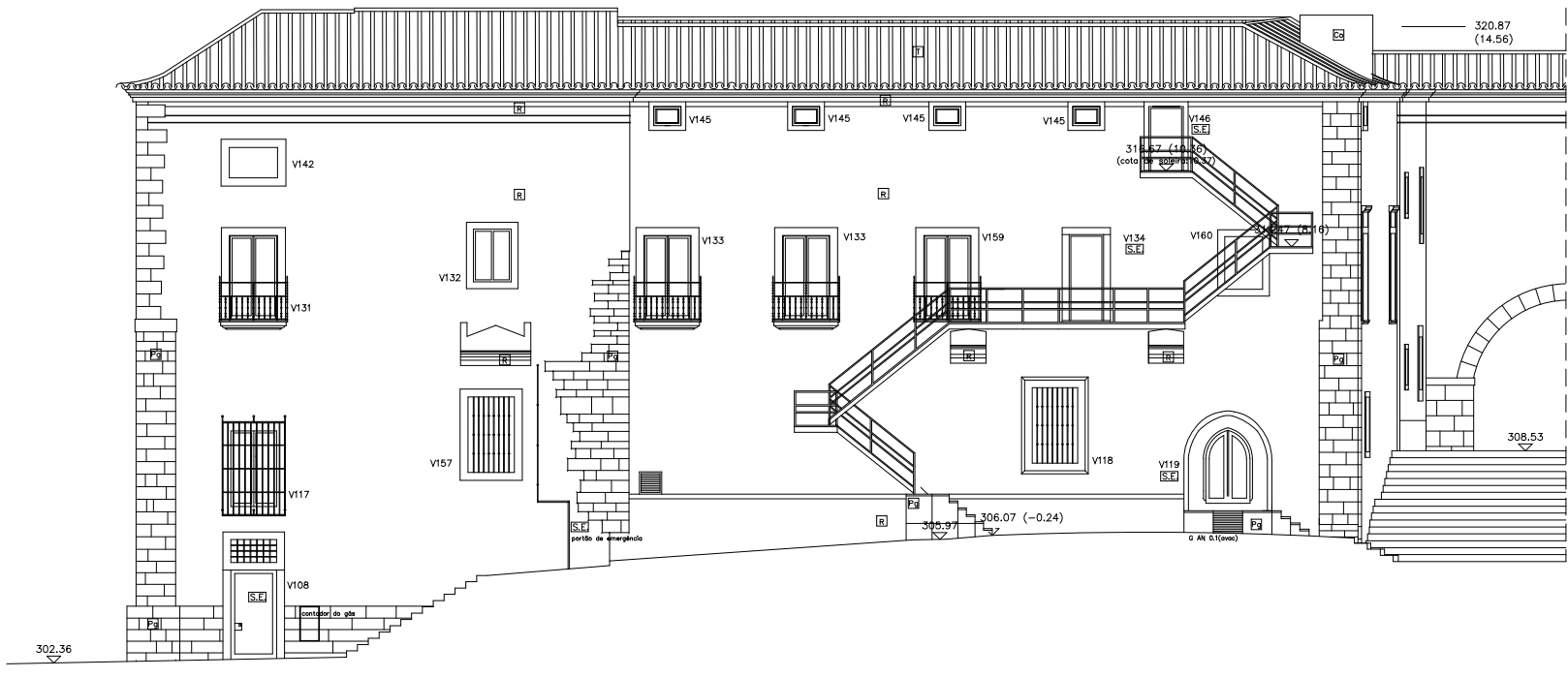
ALÇADO NASCENTE



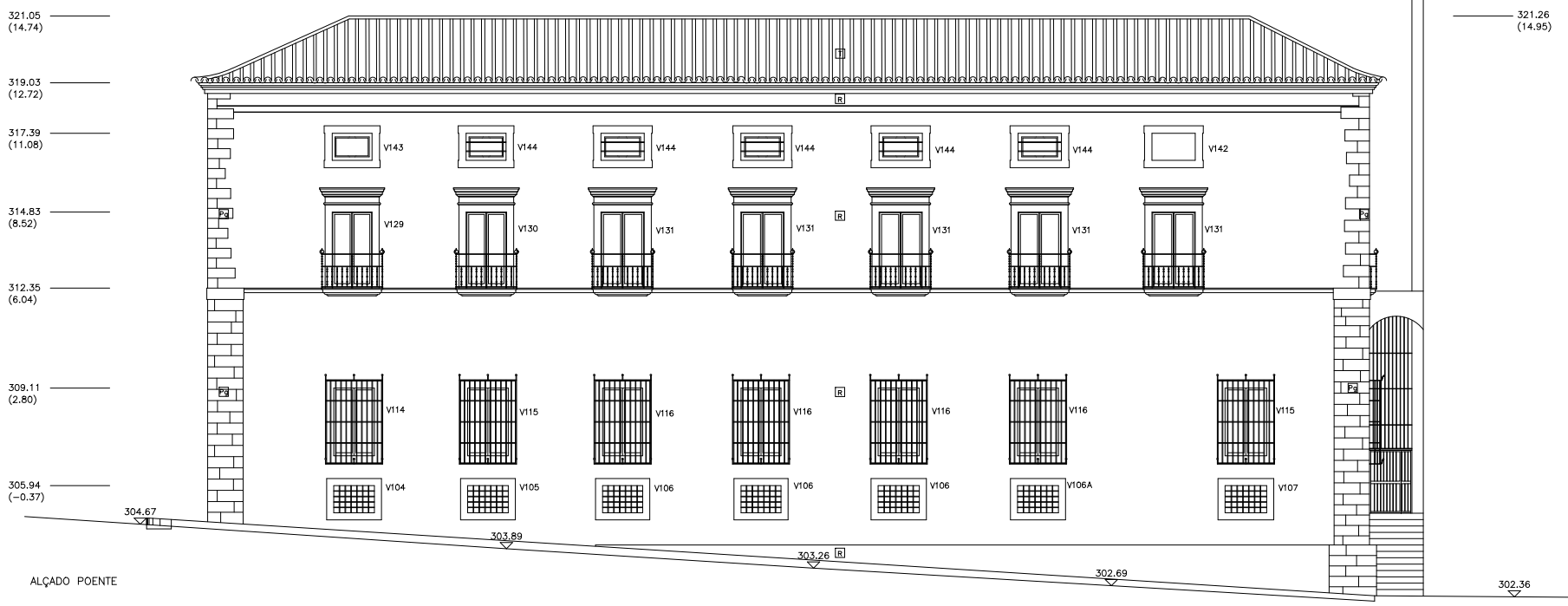
ALÇADO NORTE

REMODELAÇÃO E VALORIZAÇÃO DO MUSEU DE EVORA	ALÇADOS NASCENTE/NORTE	P319	U3.01
TELAS FINAIS	EDIFICADO		
HESTNES FERREIRA	ARQUITECTO	esc. 1/100 Substituído Des'n Substituído p/ Des'n	Data Julho 2009 em - - em - -

LEGENDA:
 Ca _ CHAPA DE COBRE
 T _ TELHA MOURISCA, C/ PROTECÇÃO (sistema 1)
 R _ REBOCO, ESTUQUE E PINTURA (sistema 2, cor a definir)
 Pg _ GRANITO CINZENTO (EXISTENTE), C/ PROTECÇÃO (sistema 1)

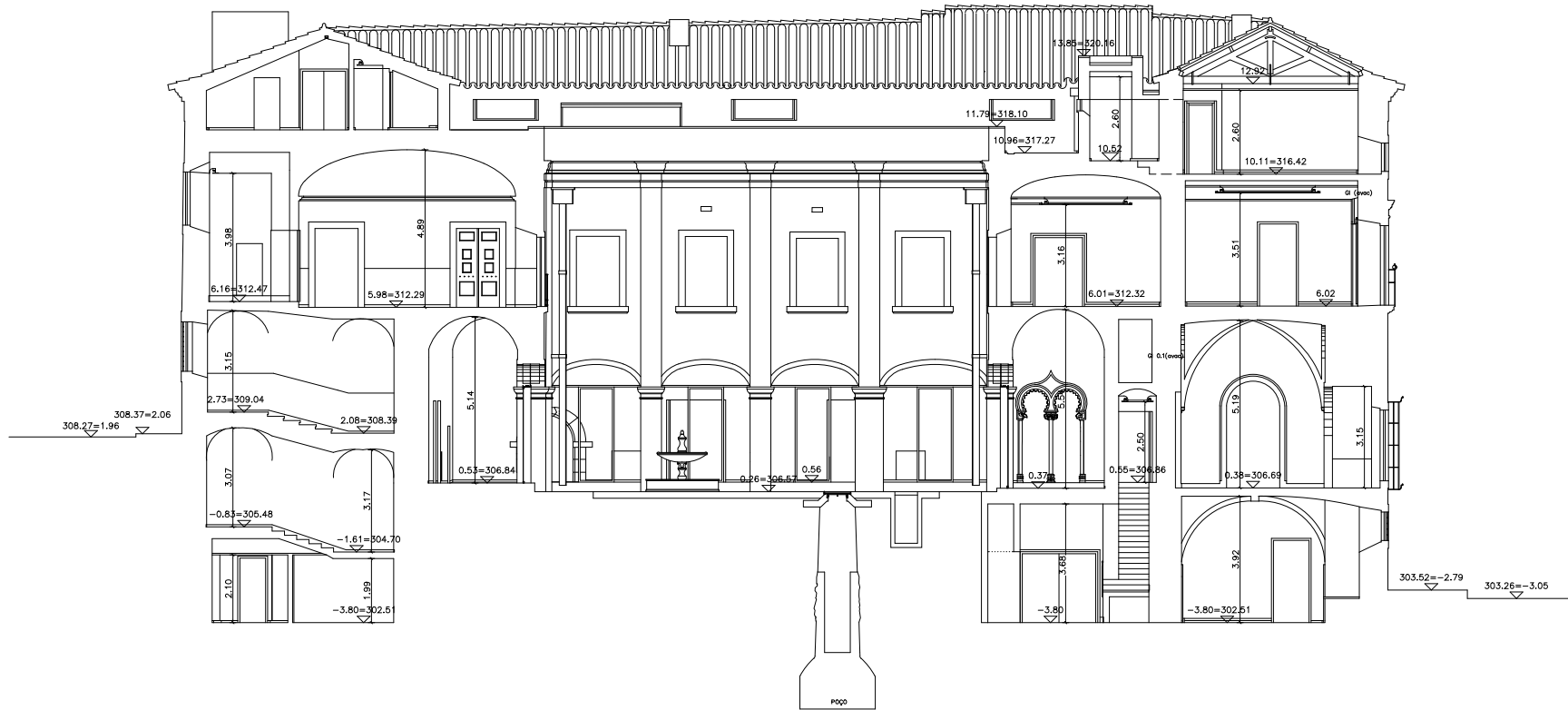


ALÇADO SUL

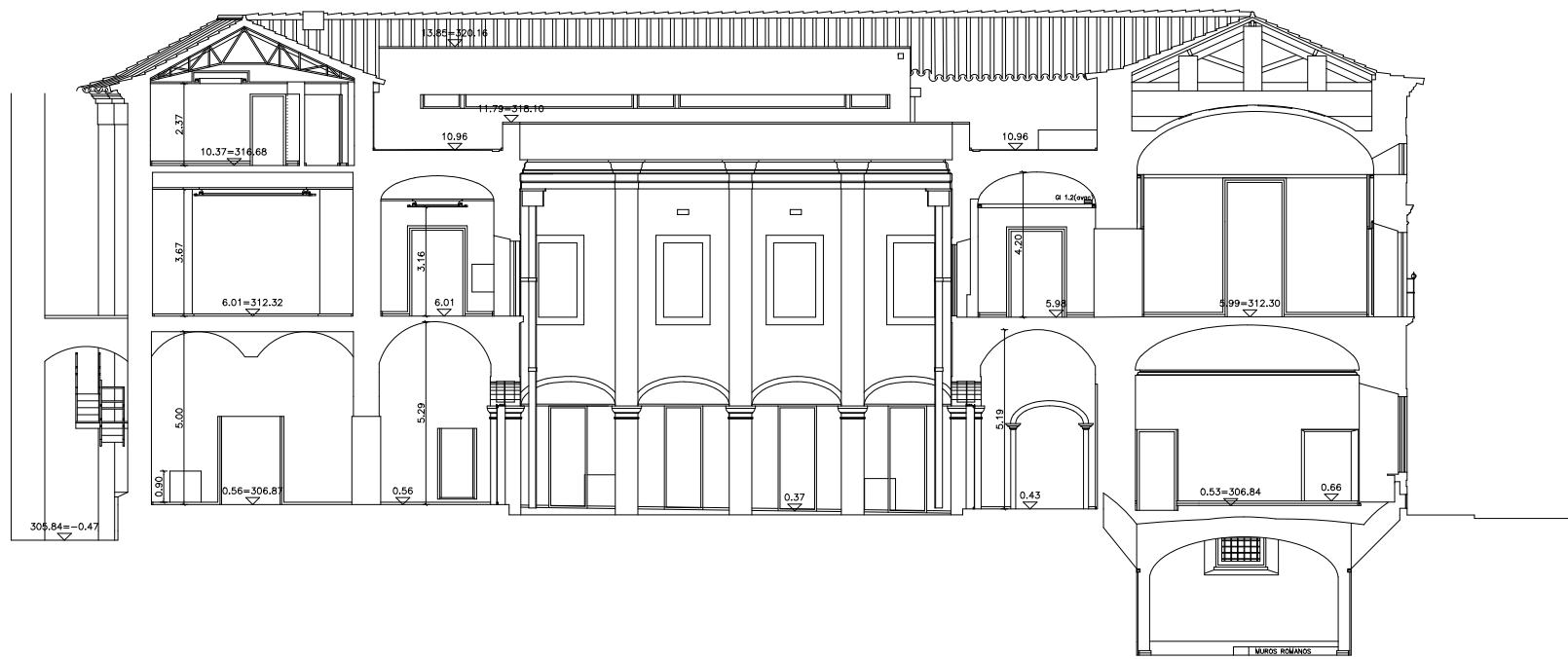


ALÇADO POENTE

REMODELAÇÃO E VALORIZAÇÃO DO MUSEU DE ÉVORA	ALÇADOS SUL/ POENTE	P319	U3.02
TELAS FINAIS	EDIFICADO		
HESTNES FERREIRA	ARQUITECTO	esc. 1/100	Data Julho 2009
		Substituído Des'm	em - -
		Substituído p/ Des'm	em - -

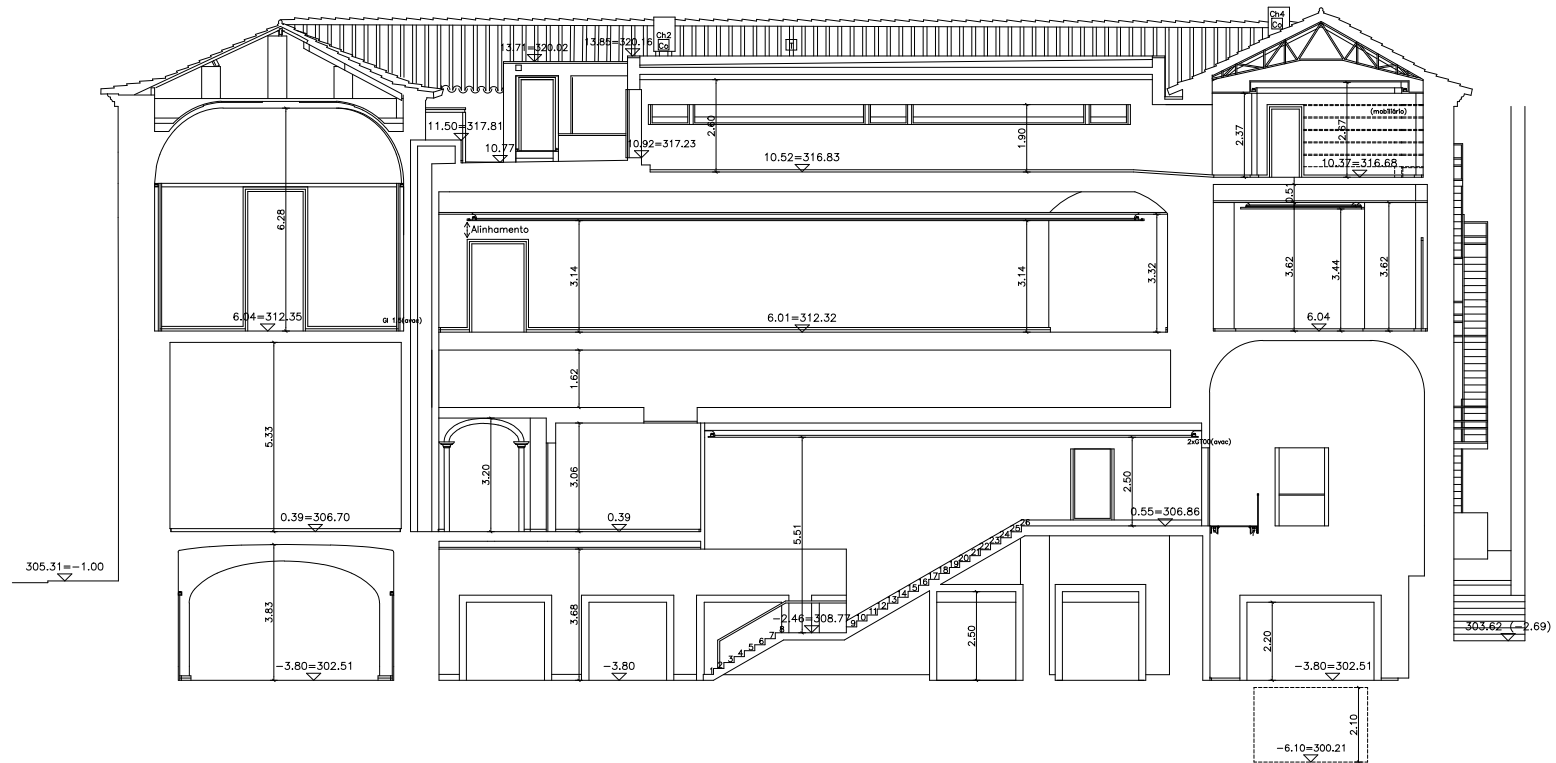


CORTE III



CORTE IV

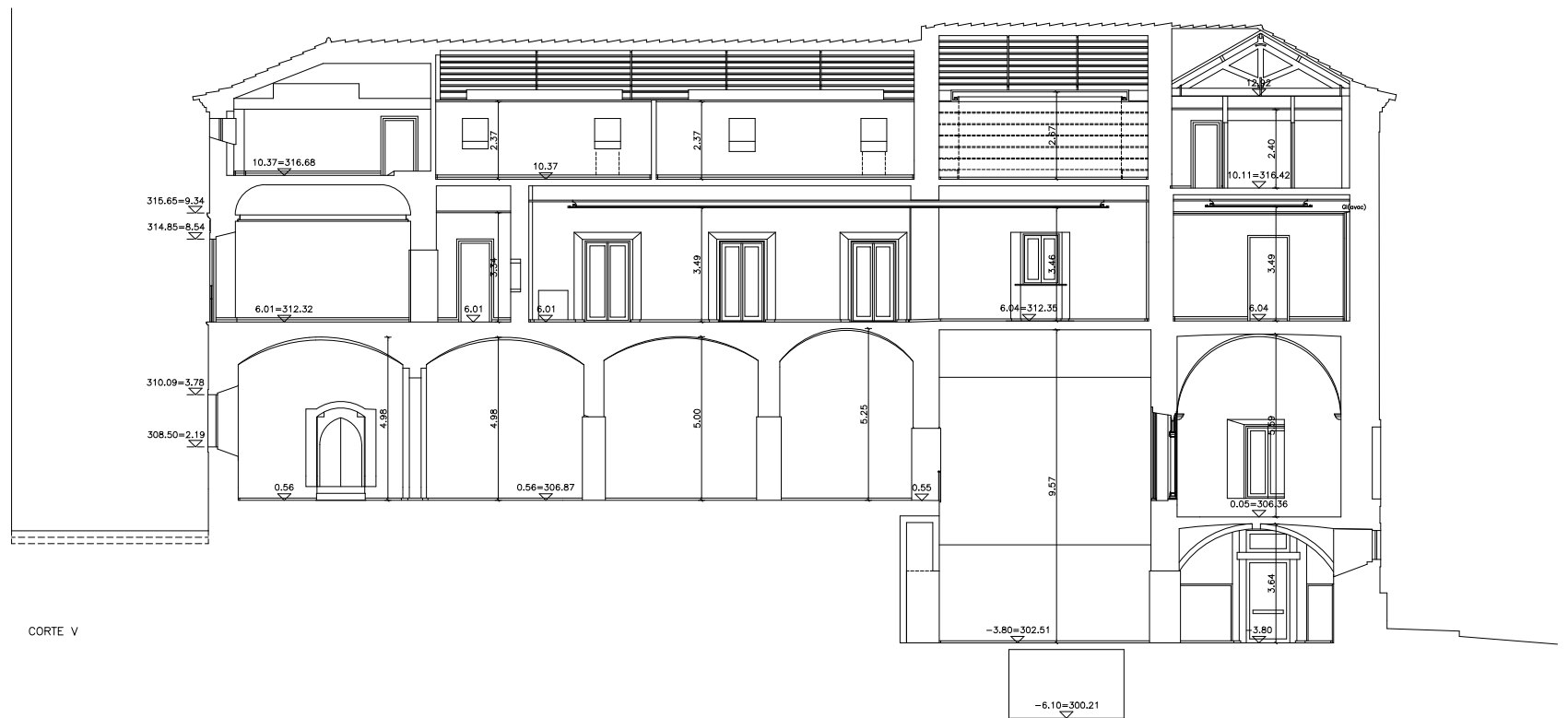
REMODELAÇÃO E VALORIZAÇÃO DO MUSEU DE ÉVORA	CORTE III e IV	P319	U2.02
TELAS FINAIS	EDIFICADO		
	esc. 1/100	Data Julho 2009	
	Substitui Des nº	em - -	
HESTNES FERREIRA	ARQUITECTO	Substituído p/ Des nº em - -	



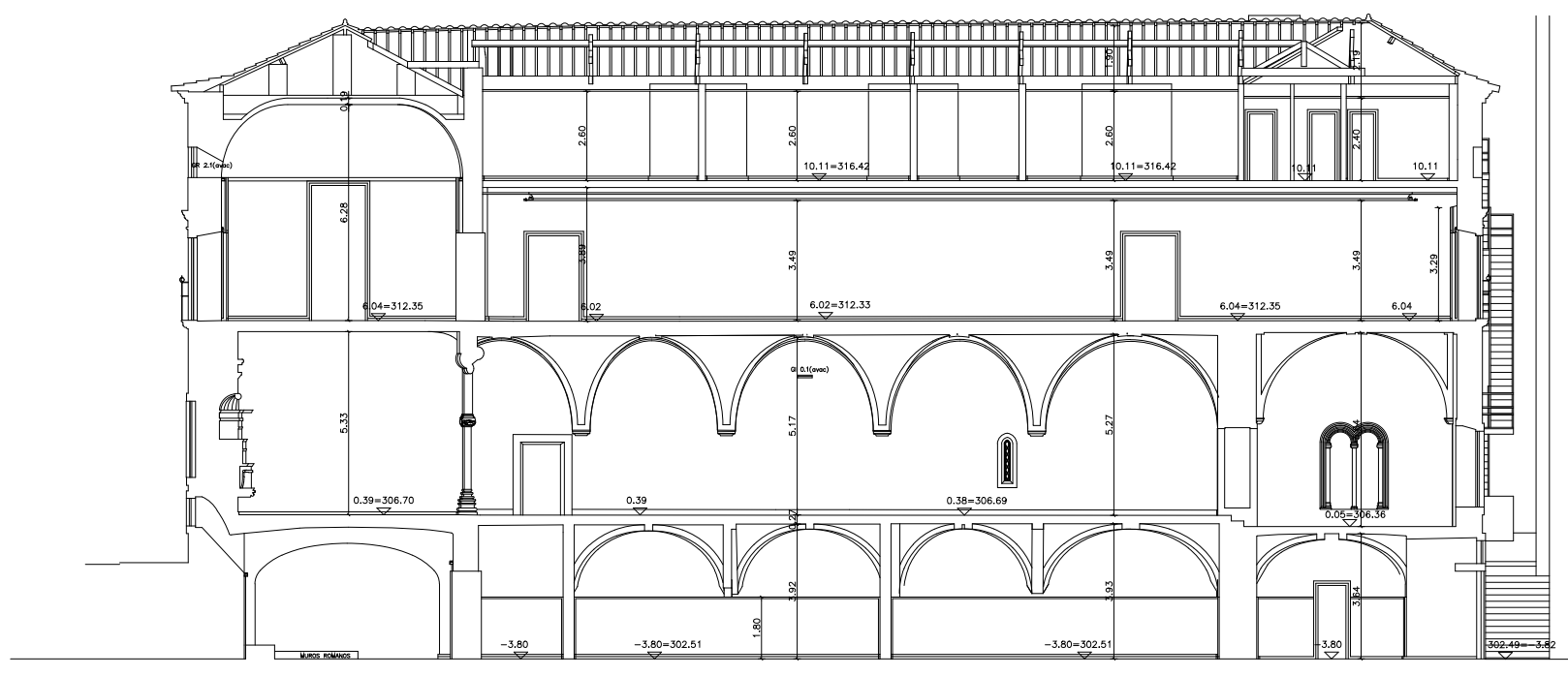
CORTE VII

LEGENDA:
 Co ... CHAPA DE COBRE
 T ... TELHA MOURISCA, C/ PROTEÇÃO (sistema 1)
 R ... REBOCO, ESTUQUE E PINTURA (sistema 2, cor a definir)
 Pg ... GRANITO CINZENTO (EXISTENTE), C/ PROTEÇÃO (sistema 1)

REMODELAÇÃO E VALORIZAÇÃO DO MUSEU DE ÉVORA	CORTE VII	P319	U6.11
TELAS FINAIS	EDIFICADO		
esc. 1/100	Data Julho 2009		
Substituído Des'm	em - -		
Substituído p/ Des'm	em - -		
HESTES FERREIRA	ARQUITECTO		

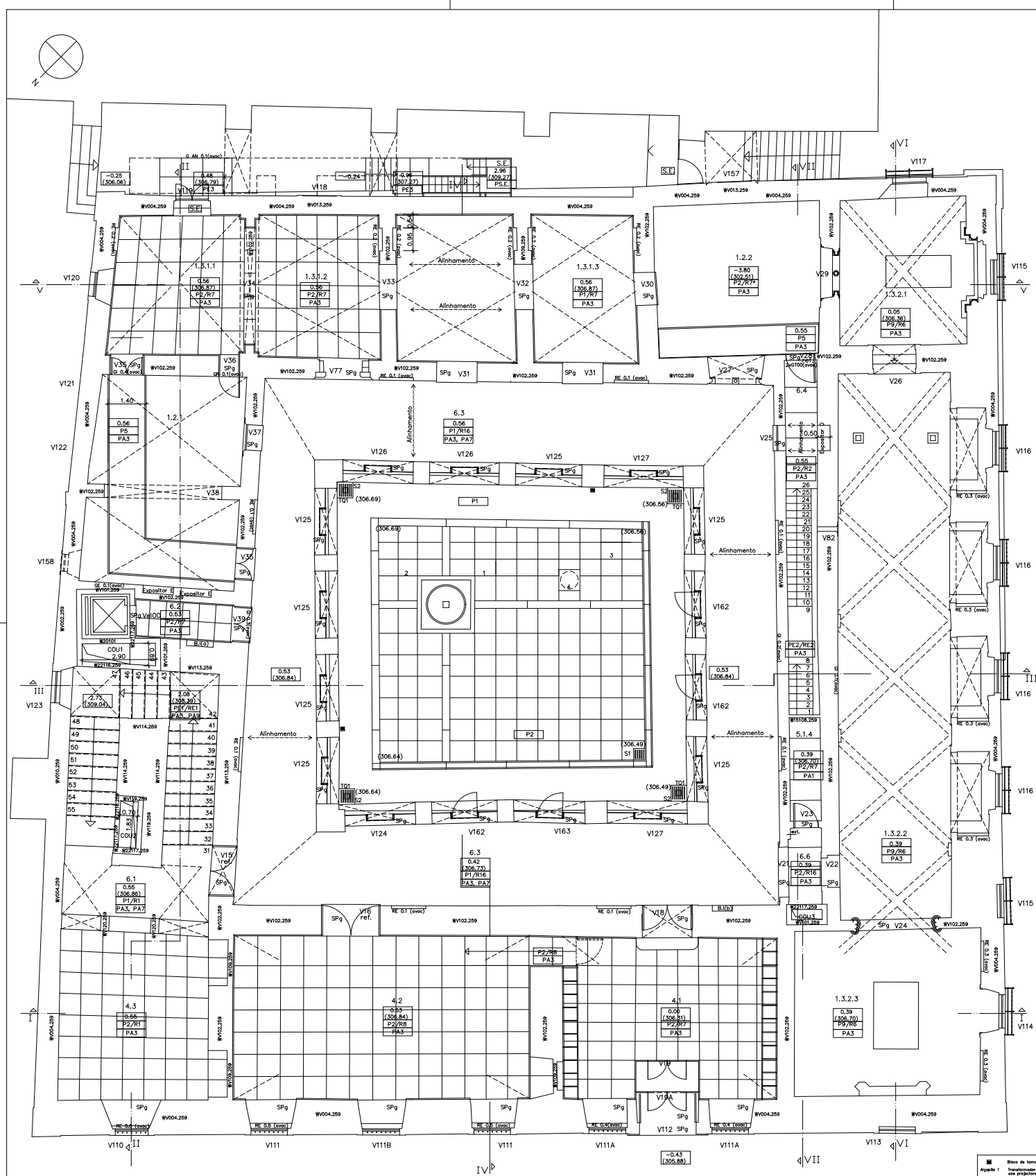


CORTE V



CORTE VI

REMODELAÇÃO E VALORIZAÇÃO DO MUSEU DE ÉVORA	CORTES V e VI	P319	U2.03
TELAS FINAIS	EDIFICADO		
HESTNES FERREIRA	ARQUITECTO	esc. 1/100	Data Julho 2009
		Substitui Des nº	em - -
		Substituído p/ Des nº	em - -



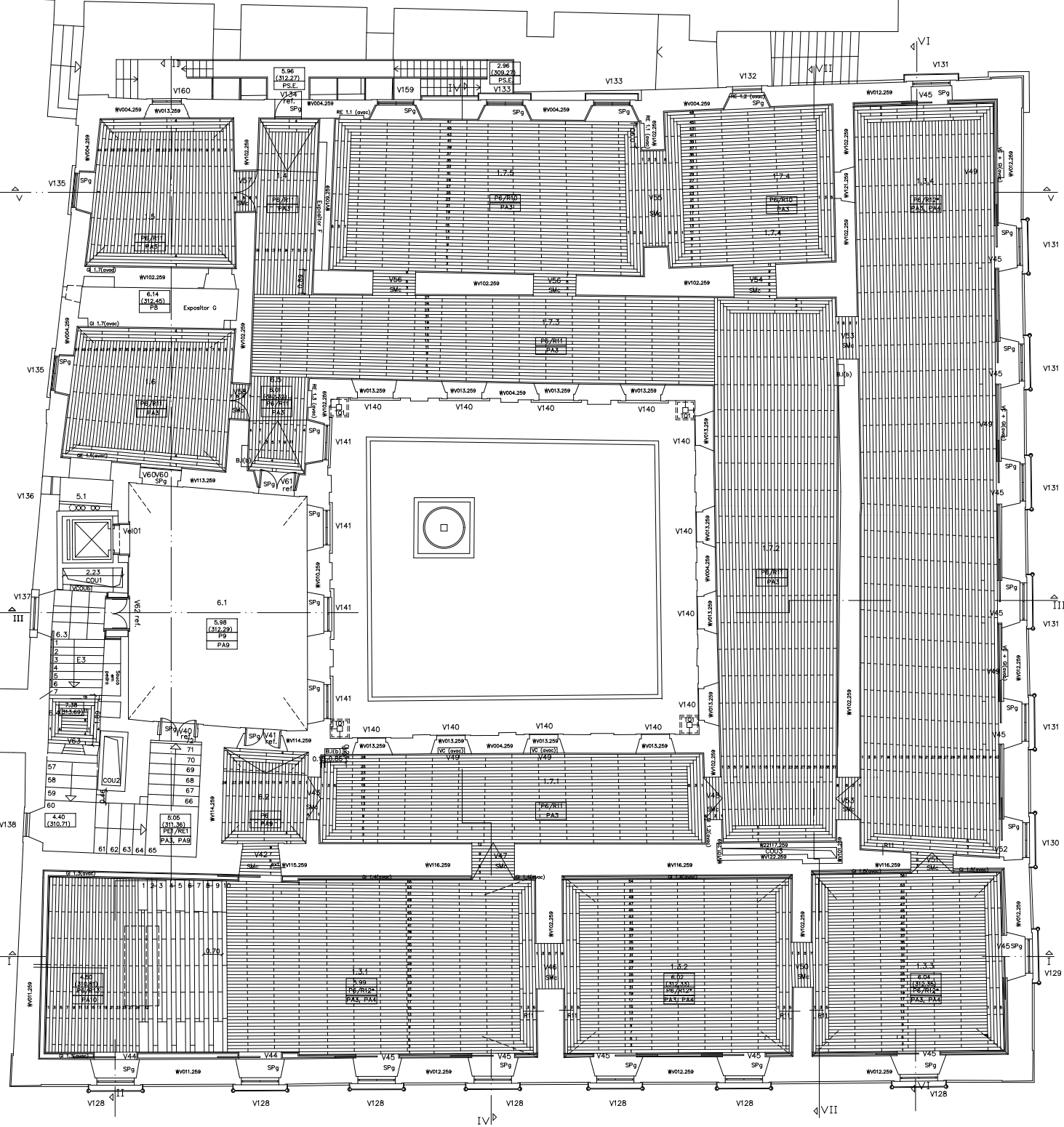
NOTA: Foram marcadas todas as grelhas do projeto de obra, com exceção das que se encontram acima das tetelas suspensas. A sua localização exata deverá ser confirmada nos desenhos de arquitetura (cortes, mapas de vãos, pormenores) e/ou confirmada no local, pelo fiscalizador e projetistas antes da montagem.
 NOTA: O dimensionamento das peças dos pavimentos continue os existentes devem ser confirmados com o Fiscalizador e Projetistas.

LEGENDA:
 1.2.1 – exposição permanente de arqueologia; 1.3 – exposição permanente de escultura e elementos arquitetónicos; 4.1 – recepção e bilheteira; 4.2 – loja e espaço de informação sobre o museu; 4.3 – sala de apoio; 5.1.4 – espaço de armazenamento de material de limpeza; 6.1 – circulação; 6.2 – circulação; 6.3 – galeria/arco; 6.4 – patamar escada E2; 6.5 – pátio; 6.6 – circulação.
 E1 – escada E1; E2 – escada E2; S.E – escada de emergência; S.E.1 – escada de emergência 1; Rai – rampa 1.
 S.E – saída de emergência; B.I(a) – boca de incêndio tipo "Noha 41A/225"; B.I(b) – boca de incêndio tipo "Noha 4PSW/225"; ext. – extintor fixo na parede.

- PAVIMENTOS**
- PE1 DEGRAUS/PATIM EM GRANITO CINZENTO SEMELHANTE EM APARÊNCIA E ACABAMENTO AO EXISTENTE EM OBRA C/ PROTEÇÃO (sistema 14) (mantar existentes e colocar novos) – escada E1
 - PE2 DEGRAUS/PATIM EM MARMORE BRANCO DE VILA VIÇOSA AMACIADO C/ PROTEÇÃO (sistema 14) – escada E2
 - PE3 DEGRAUS/PATIM EM GRANITO CINZENTO SEMELHANTE EM APARÊNCIA E ACABAMENTO AO EXISTENTE EM OBRA C/ PROTEÇÃO (sistema 14-interior, 1-exterior) – escada E3, E7, S.E, S.E.1
 - PE4 DEGRAUS/PATIM EM MADEIRA DE CARVALHO AMERICANO C/ VERNIZ MATE (sistema 6) – escadas E4, E5, E6
 - P5.E. DEGRAUS/PATIM METÁLICOS SOBRE ESTRUTURA METÁLICA C/ PINTURA (sistema 8_cor a definir) – escada S.E.
 - P1 GRANITO CINZENTO SEMELHANTE EM APARÊNCIA E ACABAMENTO AO EXISTENTE EM OBRA C/ PROTEÇÃO (sistema 14_int., 1_ext.) – recolocar lajetas existentes e colocar novas
 - P2 GRANITO CINZENTO SEMELHANTE EM APARÊNCIA E ACABAMENTO AO EXISTENTE EM OBRA C/ PROTEÇÃO (sistema 14_int., 1_ext.) – (dimensão variável)
 - P3 GRANITO CINZENTO SEMELHANTE EM APARÊNCIA E ACABAMENTO AO EXISTENTE EM OBRA C/ PROTEÇÃO (sistema 14) – sobre estrutura metálica (dimensão variável)
 - P4 MARMORE BRANCO DE VILA VIÇOSA AMACIADO C/ PROTEÇÃO (sistema 14) (dimensão variável)
 - P5 VÍDRO SOBRE ESTRUTURA METÁLICA PINTADA (sistema 8_cor a definir)
 - P6 TÁBUA DE SOLHO EM MADEIRA DE CARVALHO AMERICANO C/ VERNIZ MATE (sistema 6) (largura aproximada 0,12 m)
 - P8 BETONILHA COM ENDURECEDOR (sistema 15)
 - P9 TULEIRA TRADICIONAL C/ PROTEÇÃO (sistema 16) (substituir existente) (0,30 x 0,15 cm)
 - P10 MOSAICO HIDRÁULICO DESPOLDADO, TIPO "CIMENTEIRA DO LOURO" ref. 9408 (0,408 x 0,408 m)
- RODAPÉS**
- RE1 GRANITO CINZENTO SEMELHANTE EM APARÊNCIA E ACABAMENTO AO EXISTENTE EM OBRA C/ PROTEÇÃO (sistema 14) (mantar existentes e colocar novos) – escada E1
 - RE2 MARMORE BRANCO DE VILA VIÇOSA AMACIADO C/ PROTEÇÃO (sistema 14) – escada E2
 - RE3 GRANITO CINZENTO SEMELHANTE EM APARÊNCIA E ACABAMENTO AO EXISTENTE EM OBRA C/ PROTEÇÃO (sistema 14) – escada E3
 - RE4 MADEIRA DE CARVALHO AMERICANO C/ VERNIZ MATE (sistema 6) – escada E4
 - R1 GRANITO CINZENTO SEMELHANTE EM APARÊNCIA E ACABAMENTO AO EXISTENTE EM OBRA C/ PROTEÇÃO (sistema 14) – 0,07m
 - R2 GRANITO CINZENTO SEMELHANTE EM APARÊNCIA E ACABAMENTO AO EXISTENTE EM OBRA C/ PROTEÇÃO (sistema 14) – 0,167m
 - R3 GRANITO CINZENTO SEMELHANTE EM APARÊNCIA E ACABAMENTO AO EXISTENTE EM OBRA C/ PROTEÇÃO (sistema 14) – 0,18m
 - R4 MADEIRA DE CARVALHO AMERICANO C/ VERNIZ MATE (sistema 6) (0,045x0,065m)
 - R5 DEGRAU EM GRANITO CINZENTO SEMELHANTE EM APARÊNCIA E ACABAMENTO AO EXISTENTE EM OBRA C/ PROTEÇÃO (sistema 14) – (6,5 x 30cm)
 - R6 RODAPE EXISTENTE (reboco c/ proteção – sist. 12, cor a definir)
 - R7 GRANITO CINZENTO SEMELHANTE EM APARÊNCIA E ACABAMENTO AO EXISTENTE EM OBRA C/ PROTEÇÃO (sistema 14-interior, 1-exterior) – (6,5 x 4,5cm) – em suporte de alvenaria
 - R8 GRANITO CINZENTO SEMELHANTE EM APARÊNCIA E ACABAMENTO AO EXISTENTE EM OBRA C/ PROTEÇÃO (sistema 14) – (6,5 x 4,5cm) + CALHA METÁLICA PINTADA (sistema 8_cor a definir)(6,5 x 4,5cm) em suporte de alvenaria
 - R10 MADEIRA DE CARVALHO AMERICANO C/ VERNIZ MATE (sistema 6) (6,5 x 4,5 cm)
 - R11 MADEIRA DE CARVALHO AMERICANO C/ VERNIZ MATE (sistema 6) (6,5 x 4,5 cm) + CALHA METÁLICA PINTADA (sistema 8_cor a definir) (6,5 x 4,5 cm) – em suporte de alvenaria
 - R12 MADEIRA DE CARVALHO AMERICANO C/ VERNIZ MATE (sistema 6) (6,5 x 4,5 cm) + CALHA METÁLICA PINTADA (sistema 8_cor a definir) (6,5 x 4,5 cm) – em suporte tipo pinoceira
 - R13 MADEIRA DE CARVALHO AMERICANO C/ VERNIZ MATE (sistema 6) (15 x 2,2 cm) – reboco
 - R14 GRANITO CINZENTO SEMELHANTE EM APARÊNCIA E ACABAMENTO AO EXISTENTE EM OBRA C/ PROTEÇÃO (sistema 14) – (6,5 x 4,5cm) + CALHA METÁLICA PINTADA (sistema 8_cor a definir)(6,5 x 4,5cm) em suporte de vidro + reboco amarelo
 - R15 GRANITO CINZENTO SEMELHANTE EM APARÊNCIA E ACABAMENTO AO EXISTENTE EM OBRA C/ PROTEÇÃO (sistema 14) – (6,5 x 4,5cm) – em suporte de vidro+reboco armado
 - R16 GRANITO CINZENTO SEMELHANTE EM APARÊNCIA E ACABAMENTO AO EXISTENTE EM OBRA C/ PROTEÇÃO (sistema 14) – (6,5 x 2cm) – embutido
 - R17 MADEIRA DE CARVALHO AMERICANO PINTADA (sistema 7 _ cor a def.) (2,4 x 3 cm)
- NOTA:**
 - Se o código de rodapé acabar em "4" significa que no mesmo espaço existe(m) outro(s) tipo(s) de rodapé(s) (devidamente sinalizado(s)).
- SOLEIRAS**
- SMC SOLERA EM MADEIRA DE CARVALHO AMERICANO C/ VERNIZ MATE (sistema 6)
 - SPg SOLERA EM GRANITO CINZENTO SEMELHANTE EM APARÊNCIA E ACABAMENTO AO EXISTENTE EM OBRA C/ PROTEÇÃO (sistema 14_interiores, sistema 1_exteriores)
 - SPm SOLERA EM MARMORE BRANCO DE VILA VIÇOSA AMACIADO, C/ PROTEÇÃO (sistema 14)
- PAREDES**
- PA1 ESTUQUE E PINTURA – sobre reboco (sistema 13, cor a definir)
 (W1304.259; W15108.259; W16104.259; W18102.259; W102.259; W30009.259; W003.259; W004.259)
 - PA2 ESTUQUE E PINTURA – sobre suporte de vidro e reboco armado (sistema 12, cor a definir)
 (W105.259; W106.259; W107.259; W108.259; W110.259; W111.259; W112.259; W117.259; W1007.259; W008.259; W104.259)
 - PA3 ESTUQUE E PINTURA – sobre reboco (sistema 12, cor a definir)
 (W1304.259; W15108.259; W15109.259; W16104.259; W2111.259; W101.259; W102.259; W104.259; W108.259; W109.259; W111.259; W113.259; W116.259; W117.259; W121.259; W123.259; W124.259; W30009.259; W003.259; W004.259; W013.259; W014.259; W016.259)
 - PA4 PINTURA – sobre painéis de gesso cartonado tipo "Ansoal-tábua cortiça W31" (sistema 11, cor a definir)
 (W116.259; W122.259; W1012.259)
 - PA5 BETAO À VISTA, C/ PINTURA (sistema 11, cor a definir)
 (W20101; W22117.259; W22116.259; W101.259; W119.259; W122.259; W001.259; W002.259)
 - PA6 BETAO À VISTA, COM VERNIZ INCOLOR (sistema 14)
 (W107.259; W001.259; W016.259)
 - PA7 LAJETAS DE GRANITO CINZENTO SEMELHANTE EM APARÊNCIA E ACABAMENTO AO EXISTENTE EM OBRA, C/ PROTEÇÃO (sistema 1_interiores, sistema 14_interiores)
 (W118.259; W120.259)
 - PA8 LAJETAS EM MARMORE BRANCO DE VILA VIÇOSA AMACIADO C/ PROTEÇÃO (sistema 14) – até altura 2,065m, acima do qual se reveste como em PA1
 (W14102.259; W16104.259; W18102.259; W104.259; W105.259; W110.259; W008.259)
 - PA9 LAMBRE DE AZULEJO EXISTENTE (acima do qual se reveste como em PA3)
 (W15109.259; W22116.259; W113.259; W114.259; W115.259; W119.259; W125.259; W1010.259)
 - PA10 PAINÉIS DE LAMELADO LISO COM VERNIZ INTUMESCENTE MATE (sistema 3)
 (W115.259; W011.259)
 - PA11 PINTURA – sobre reboco existente (sistema 13, cor a definir)
 (W123.259; W017.259)
 - PA12 PINTURA EXISTENTE – a recuperar (quando não for possível, revestir como em PA3)
 (W124.259; W125.259; W126.259; W018.259)
 - PAext REBOCO EXTERIOR E PINTURA (sistema 2, cor a definir)
 (W30009.259; W0001.259; W002.259; W004.259; W006.259; W008.259; W010.259; W011.259; W012.259; W013.259; W017.259; W018.259)

REMODELAÇÃO E VALORIZAÇÃO DO MUSEU DE ÉVORA	Planta do piso 0	P319	U1.02
TELAS FINAIS	EDIFICADO		
	esc. 1 / 100		
	Substituído Des'n		
HESINES FERREIRA	ARQUITECTO		
		Data	Julho 2009
		em	-
		em	-

NOTA: Conferir todas as cotas e esquadrias no local antes da execução.



NOTA: Foram marcadas todas as grelhas do projeto de ar condicionado, com exceção das que se encontram acima dos tetos suspensos. A sua localização exata deverá ser confirmada nos desenhos de arquitectura (cortes, mapas de vãos, janelares) e/ou confirmada no local, pela fiscalização e projectistas antes da montagem.
NOTA: As régua de madeira que constituem o soalho devem ser peças sólidas, não inferiores a 2,00m de comprimento e 0,10m de largura. Devem ser delimitadas folgas de 1 mm entre cada régua, para que a madeira trabalhe livremente.

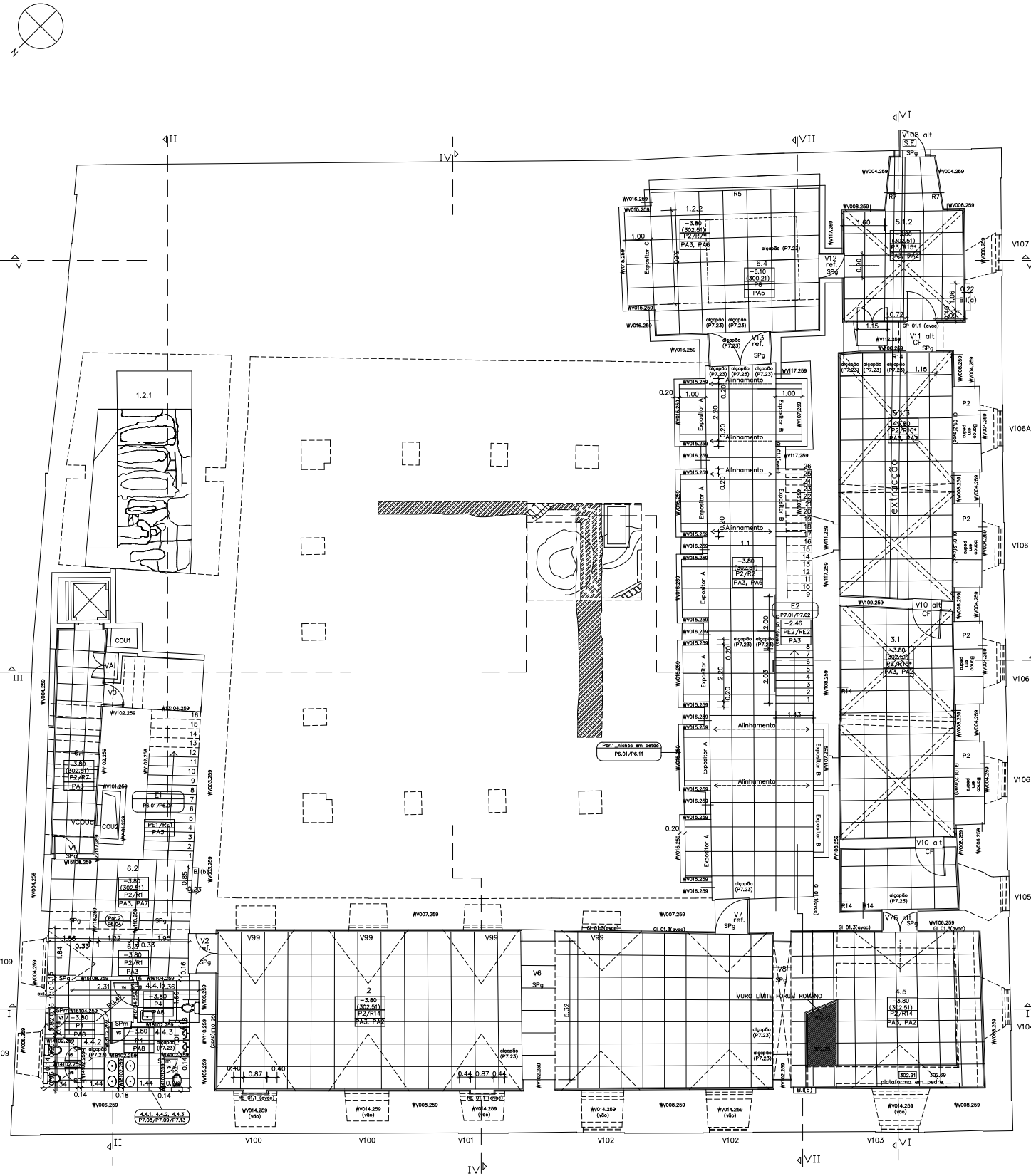
LEGENDA:

- 1.3 - exposição permanente de pintura; 1.4 - galeria de desenho; 1.5 - exposição permanente de desenho; 1.6 - exposição permanente de curviesaria/ joalharia; 1.7.1 - exposição permanente de pintura; 1.7.2 - exposição permanente de pintura; 1.7.3 - exposição permanente de arqueologia; 1.7.4 - gabinete de raridades; 1.7.5 - gabinete de raridades; 5.1 - cofre (reserva de curviesaria); 6.1 - hall de distribuição; 6.2 - exposição permanente de pintura; 6.3 - circulação; 6.4 - circulação; 6.5 - circulação.
- E1 - escada E1; E3 - escada E3; S.E. - escada de emergência.
- SE - saída de emergência; BI(a) - boca de incêndio tipo "Noha 41A/225"; BI(b) - boca de incêndio tipo "Noha 4PSW/225"; ext - extintor fixo na parede.

- PAVIMENTOS**
- PE1 DEGRÁUS/PATIM EM GRANITO CINZENTO SEMELHANTE EM APARÊNCIA E ACABAMENTO AO EXISTENTE EM OBRA C/ PROTECÇÃO (sistema 14) - escada E2
 - PE2 DEGRÁUS/PATIM EM MARMORE BRANCO DE VILA VIÇOSA AMACIADO C/ PROTECÇÃO (sistema 14) - escada E2
 - PE3 DEGRÁUS/PATIM EM GRANITO CINZENTO SEMELHANTE EM APARÊNCIA E ACABAMENTO AO EXISTENTE EM OBRA C/ PROTECÇÃO (sistema 14-interior, 1-exterior) - escada E3, E7, S.E., S.E.1
 - PE4 DEGRÁUS/PATIM EM MADEIRA DE CARVALHO AMERICANO C/ VERNIZ MATE (sistema 6) - escadas E4, E5, E6
 - P5.E. DEGRÁUS/PATIM METÁLICOS SOBRE ESTRUTURA METÁLICA C/ PINTURA (sistema 8_cor a definir) - escada S.E.
 - P1 GRANTO CINZENTO SEMELHANTE EM APARÊNCIA E ACABAMENTO AO EXISTENTE EM OBRA C/ PROTECÇÃO (sistema 14_int., 1_ext.) - recolocar lajetas existentes e colocar novas
 - P2 GRANTO CINZENTO SEMELHANTE EM APARÊNCIA E ACABAMENTO AO EXISTENTE EM OBRA C/ PROTECÇÃO (sistema 14_int., 1_ext.) - (dimensão variável)
 - P3 GRANTO CINZENTO SEMELHANTE EM APARÊNCIA E ACABAMENTO AO EXISTENTE EM OBRA C/ PROTECÇÃO (sistema 14) - sobre estrutura metálica (dimensão variável)
 - P4 MARMORE BRANCO DE VILA VIÇOSA AMACIADO C/ PROTECÇÃO (sistema 14) (dimensão variável)
 - P5 VIDRO SOBRE ESTRUTURA METÁLICA PINTADA (sistema 8_cor a definir)
 - P6 TÁBUA DE SOLHO EM MADEIRA DE CARVALHO AMERICANO C/ VERNIZ MATE (sistema 6) (largura aproximada 0,12 m)
 - P8 BETONILHA COM ENDURECADOR (sistema 15)
 - P9 TULEIRA TRADICIONAL C/ PROTECÇÃO (sistema 16) (substituir existente) (0,30 x 0,15 cm)
 - P10 MOSAICO HIDRÁULICO DESPOLIDO, TIPO "CIMENTEIRA DO LOURO" ref. 9408 (0,408 x 0,408 m)
- RODAPÉS**
- RE1 GRANITO CINZENTO SEMELHANTE EM APARÊNCIA E ACABAMENTO AO EXISTENTE EM OBRA C/ PROTECÇÃO (sistema 14) (manter existentes e colocar novos) - escada E1
 - RE2 MARMORE BRANCO DE VILA VIÇOSA AMACIADO C/ PROTECÇÃO (sistema 14) - escada E2
 - RE3 GRANITO CINZENTO SEMELHANTE EM APARÊNCIA E ACABAMENTO AO EXISTENTE EM OBRA C/ PROTECÇÃO (sistema 14) - escada E3
 - RE4 MADEIRA DE CARVALHO AMERICANO C/ VERNIZ MATE (sistema 6) - escada E4
 - R1 GRANITO CINZENTO SEMELHANTE EM APARÊNCIA E ACABAMENTO AO EXISTENTE EM OBRA C/ PROTECÇÃO (sistema 14) - 0,07m
 - R2 GRANITO CINZENTO SEMELHANTE EM APARÊNCIA E ACABAMENTO AO EXISTENTE EM OBRA C/ PROTECÇÃO (sistema 14) - 0,167m
 - R3 GRANITO CINZENTO SEMELHANTE EM APARÊNCIA E ACABAMENTO AO EXISTENTE EM OBRA C/ PROTECÇÃO (sistema 14) - 0,18m
 - R4 MADEIRA DE CARVALHO AMERICANO C/ VERNIZ MATE (sistema 6) (0,045x0,065m)
 - R5 DEGRÁU EM GRANITO CINZENTO SEMELHANTE EM APARÊNCIA E ACABAMENTO AO EXISTENTE EM OBRA C/ PROTECÇÃO (sistema 14) - (6,5 x 30cm)
 - R6 RODAPE EXISTENTE (reboco c/ protecção - stat. 12, cor a definir)
 - R7 GRANITO CINZENTO SEMELHANTE EM APARÊNCIA E ACABAMENTO AO EXISTENTE EM OBRA C/ PROTECÇÃO (sistema 14-interior, 1-exterior) - (6,5 x 4,5cm) - em suporte de alvenaria
 - R8 GRANITO CINZENTO SEMELHANTE EM APARÊNCIA E ACABAMENTO AO EXISTENTE EM OBRA C/ PROTECÇÃO (sistema 14) - (6,5 x 4,5cm) + CALHA METÁLICA PINTADA (sistema 8_cor a definir)(6,5 x 4,5cm) em suporte de alvenaria
 - R10 MADEIRA DE CARVALHO AMERICANO C/ VERNIZ MATE (sistema 6) (6,5 x 4,5 cm)
 - R11 MADEIRA DE CARVALHO AMERICANO C/ VERNIZ MATE (sistema 6) (6,5 x 4,5 cm) + CALHA METÁLICA PINTADA (sistema 8_cor a definir) (6,5 x 4,5 cm) - em suporte de alvenaria
 - R12 MADEIRA DE CARVALHO AMERICANO C/ VERNIZ MATE (sistema 6) (6,5 x 4,5 cm) + CALHA METÁLICA PINTADA (sistema 8_cor a definir) (6,5 x 4,5 cm) - em suporte tipo "placoplaster"
 - R13 MADEIRA DE CARVALHO AMERICANO C/ VERNIZ MATE (sistema 6) (15 x 2,2 cm) - reboco
 - R14 GRANITO CINZENTO SEMELHANTE EM APARÊNCIA E ACABAMENTO AO EXISTENTE EM OBRA C/ PROTECÇÃO (sistema 14) - (6,5 x 4,5cm) + CALHA METÁLICA PINTADA (sistema 8_cor a definir)(6,5 x 4,5cm) em suporte de vidro + reboco armado
 - R15 GRANITO CINZENTO SEMELHANTE EM APARÊNCIA E ACABAMENTO AO EXISTENTE EM OBRA C/ PROTECÇÃO (sistema 14) - (6,5 x 4,5cm) - em suporte de vidro+reboco armado
 - R16 GRANITO CINZENTO SEMELHANTE EM APARÊNCIA E ACABAMENTO AO EXISTENTE EM OBRA C/ PROTECÇÃO (sistema 14) - (6,5 x 2cm) - embutido
 - R17 MADEIRA DE CARVALHO AMERICANO PINTADA (sistema 7 ... cor a def.) (24,5 x 3 cm)
- NOTA:
- Se o código de rodapé acabar em "*" significa que no mesmo espaço existe(m) outro(s) tipo(s) de rodapé(s) (devidamente sinalizado(s)).
- SOLEIRAS**
- SMC SOLERA EM MADEIRA DE CARVALHO AMERICANO C/ VERNIZ MATE (sistema 6)
 - SPg SOLERA EM GRANITO CINZENTO SEMELHANTE EM APARÊNCIA E ACABAMENTO AO EXISTENTE EM OBRA C/ PROTECÇÃO (sistema 14-interiores, sistema 1-exterior)
 - SPm SOLERA EM MARMORE BRANCO DE VILA VIÇOSA AMACIADO, C/ PROTECÇÃO (sistema 14)
- PAREDES**
- PA1 ESTUQUE E PINTURA - sobre reboco (sistema 13, cor a definir) (W1304.259; W15108.259; W16104.259; W18102.259; W19102.259; W30009.259; W30013.259; W30014.259)
 - PA2 ESTUQUE E PINTURA - sobre suporte de vidro e reboco armado (sistema 12, cor a definir) (W1015.259; W1016.259; W1017.259; W1018.259; W1019.259; W111.259; W112.259; W117.259; W1007.259; W1008.259; W1014.259)
 - PA3 ESTUQUE E PINTURA - sobre reboco (sistema 12, cor a definir) (W1304.259; W15108.259; W16104.259; W18102.259; W19102.259; W1015.259; W1016.259; W1017.259; W1018.259; W1019.259; W111.259; W112.259; W117.259; W1007.259; W1008.259; W1014.259; W1015.259; W1016.259)
 - PA4 PINTURA - sobre painéis de gesso cartonado tipo "Anapl-tábua cortiça W131" (sistema 11, cor a definir) (W116.259; W122.259; W1012.259)
 - PA5 BETA À VISTA, C/ PINTURA (sistema 11, cor a definir) (W20101; W22117.259; W22116.259; W101.259; W119.259; W122.259; W1001.259; W1002.259)
 - PA6 BETA À VISTA, COM VERNIZ INCOLOR (sistema 14) (W107.259; W1001.259; W1016.259)
 - PA7 LAJETAS DE GRANITO CINZENTO SEMELHANTE EM APARÊNCIA E ACABAMENTO AO EXISTENTE EM OBRA, C/ PROTECÇÃO (sistema 1-interiores, sistema 14-interiores) (W118.259; W120.259)
 - PA8 LAJETAS EM MARMORE BRANCO DE VILA VIÇOSA AMACIADO C/ PROTECÇÃO (sistema 14) - até altura 2,065m, acima do qual se reveste como em PA1 (W14102.259; W16104.259; W18102.259; W19102.259; W1015.259; W111.259; W1008.259)
 - PA9 LAMBRE DE AZULEJO EXISTENTE (acima do qual se reveste como em PA3) (W15109.259; W22116.259; W113.259; W114.259; W115.259; W119.259; W125.259; W1010.259)
 - PA10 PAINÉIS DE LAMELADO LISO COM VERNIZ INTUMESCENTE MATE (sistema 3) (W115.259; W1011.259)
 - PA11 PINTURA - sobre reboco existente (sistema 13, cor a definir) (W123.259; W1017.259)
 - PA12 PINTURA EXISTENTE - a recuperar (quando não for possível, revestir como em PA3) (W124.259; W125.259; W126.259; W1018.259)
 - PAext REBOCO EXTERIOR E PINTURA (sistema 2, cor a definir) (W30009.259; W30001.259; W1002.259; W1004.259; W1006.259; W1008.259; W1010.259; W1011.259; W1012.259; W1013.259; W1017.259; W1018.259)

REMODELAÇÃO E VALORIZAÇÃO DO MUSEU DE ÉVORA	Planta do piso 1	P319 U1.03
TELAS FINAIS	EDIFICADO	
	esc.	Data julho 2009
	Substituído Des'n	em - -
HESNES FERREIRA	ARQUITECTO	em - -

NOTA: Conferir todas as cotas e esquadrias no local antes da execução.

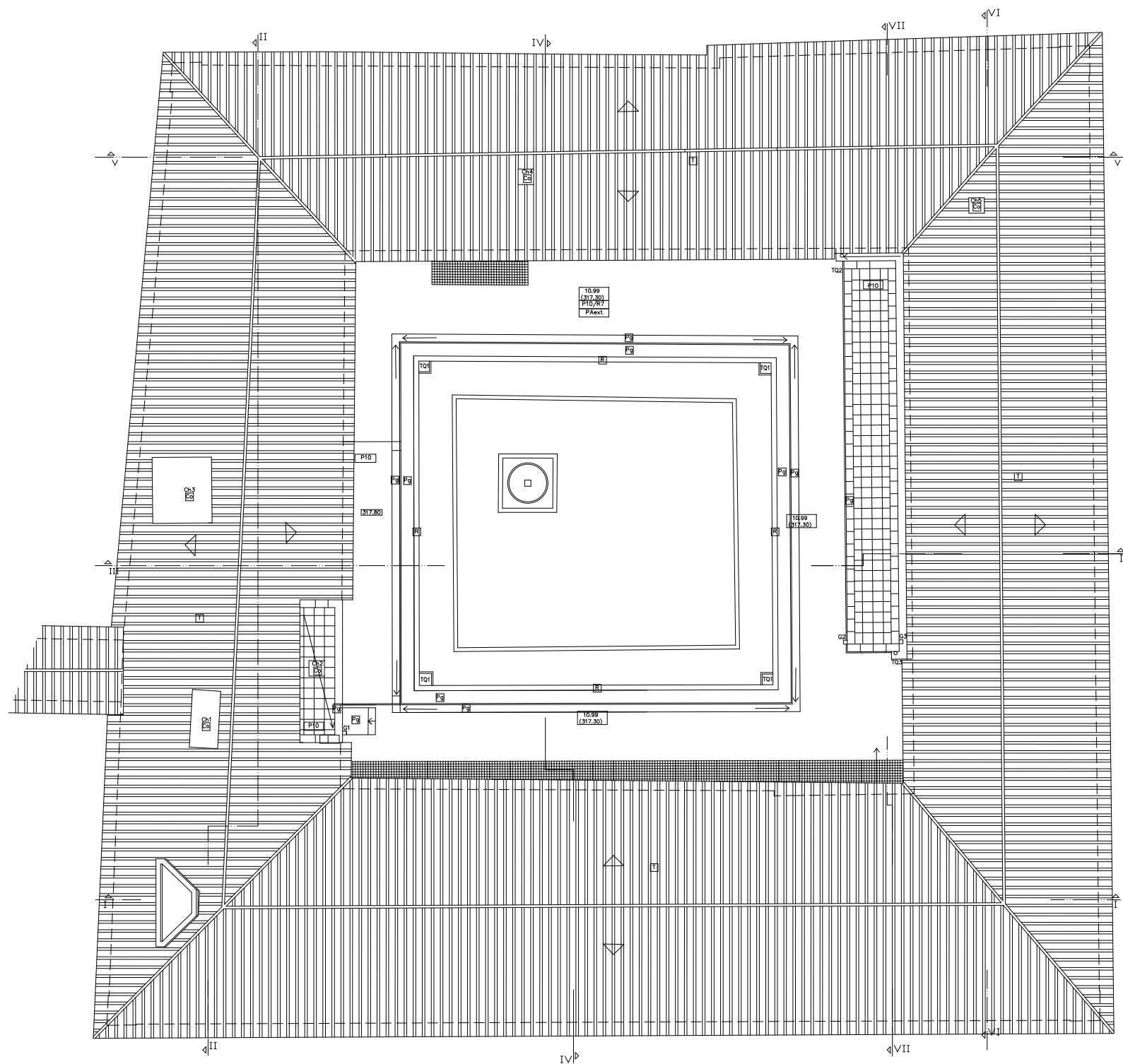


NOTA: Form. marcadas todas as grelhas do projeto de obra, com exceção das que se encontram acima das tetos suspensas. A sua localização exata deverá ser confirmada nos desenhos de arquitetura (cortes, mapas de vãos, pormenores) e/ou confirmada no local, pelo Fiscalização e Projectistas antes da montagem.
NOTA: O dimensionamento das peças dos pavimentos contigue aos existentes devem ser confirmados com a Fiscalização e Projectistas.

LEGENDA:
 1.1 - exposição permanente de arqueologia; 1.2 - exposição permanente de arqueologia; 2 - exposições temporárias; 3.1 - reservas de escultura, arqueologia, pintura, cerâmica, azulejaria, mobiliário; 4.1 - instalações sanitárias deficientes; 4.2 - instalações sanitárias senhoras; 4.3 - instalações sanitárias homens; 4.5 - espaço polivalente; 5.1.1 - casa das máquinas; 5.1.2 - espaço de acesso de serviço e de apoio aos espaços de exposição e reservas; 5.1.3 - oficina; 6.1 - circulação; 6.2 - hall de distribuição; 6.3 - circulação; 6.4 - galeria técnica subterrânea.
 E1 - escada E1; E2 - escada E2.
 [E] - saída de emergência; [B(a)] - boca de incêndio tipo "Noha 41A/225"; [B(b)] - boca de incêndio tipo "Noha 4PSW/225"; ext - extintor fixo na parede.

- PAVIMENTOS**
- PE1 DEGRAUS/PATIM EM GRANITO CINZENTO SEMELHANTE EM APARÊNCIA E ACABAMENTO AO EXISTENTE EM OBRA C/ PROTECÇÃO (sistema 14) (manter existentes e colocar novos) - escada E1
 - PE2 DEGRAUS/PATIM EM MÁRMORE BRANCO DE VILA VIÇOSA AMACIADO C/ PROTECÇÃO (sistema 14) - escada E2
 - PE3 DEGRAUS/PATIM EM GRANITO CINZENTO SEMELHANTE EM APARÊNCIA E ACABAMENTO AO EXISTENTE EM OBRA C/ PROTECÇÃO (sistema 14-interior, 1-exterior) - escada E3, E7, S.E., S.E.1
 - PE4 DEGRAUS/PATIM EM MADEIRA DE CARVALHO AMERICANO C/ VERNIZ MATE (sistema 6) - escadas E4, E5, E6
 - P5.E. DEGRAUS/PATIM METÁLICOS SOBRE ESTRUTURA METÁLICA C/ PINTURA (sistema 8_cor a definir) - escada S.E.
 - P1 GRANTO CINZENTO SEMELHANTE EM APARÊNCIA E ACABAMENTO AO EXISTENTE EM OBRA C/ PROTECÇÃO (sistema 14_int., 1_ext.) - recolocar lajetas existentes e colocar novas
 - P2 GRANTO CINZENTO SEMELHANTE EM APARÊNCIA E ACABAMENTO AO EXISTENTE EM OBRA C/ PROTECÇÃO (sistema 14_int., 1_ext.) - (dimensão variável)
 - P3 GRANTO CINZENTO SEMELHANTE EM APARÊNCIA E ACABAMENTO AO EXISTENTE EM OBRA C/ PROTECÇÃO (sistema 14) - sobre estrutura metálica (dimensão variável)
 - P4 MÁRMORE BRANCO DE VILA VIÇOSA AMACIADO C/ PROTECÇÃO (sistema 14) (dimensão variável)
 - P5 VÍDRO SOBRE ESTRUTURA METÁLICA PINTADA (sistema 8_cor a definir)
 - P6 TÁBUA DE SOLHO EM MADEIRA DE CARVALHO AMERICANO C/ VERNIZ MATE (sistema 6) (largura aproximada 0,12 m)
 - P8 BETONILHA COM ENDURECER (sistema 15)
 - P9 TULEIRA TRADICIONAL C/ PROTECÇÃO (sistema 16) (substituir existente) (0,30 x 0,15 cm)
 - P10 MOSAICO HIDRÁULICO DESPOLIDO, TIPO "CIMENTEIRA DO LOURO" ref. 408 (1,408 x 0,408 m)
- RODAPÉS**
- RE1 GRANTO CINZENTO SEMELHANTE EM APARÊNCIA E ACABAMENTO AO EXISTENTE EM OBRA C/ PROTECÇÃO (sistema 14) (manter existentes e colocar novos) - escada E1
 - RE2 MÁRMORE BRANCO DE VILA VIÇOSA AMACIADO C/ PROTECÇÃO (sistema 14) - escada E2
 - RE3 GRANTO CINZENTO SEMELHANTE EM APARÊNCIA E ACABAMENTO AO EXISTENTE EM OBRA C/ PROTECÇÃO (sistema 14) - escada E3
 - RE4 MADEIRA DE CARVALHO AMERICANO C/ VERNIZ MATE (sistema 6) - escada E4
 - RE5 GRANTO CINZENTO SEMELHANTE EM APARÊNCIA E ACABAMENTO AO EXISTENTE EM OBRA C/ PROTECÇÃO (sistema 14) - 0,07m
 - R2 GRANTO CINZENTO SEMELHANTE EM APARÊNCIA E ACABAMENTO AO EXISTENTE EM OBRA C/ PROTECÇÃO (sistema 14) - 0,167m
 - R3 GRANTO CINZENTO SEMELHANTE EM APARÊNCIA E ACABAMENTO AO EXISTENTE EM OBRA C/ PROTECÇÃO (sistema 14) - 0,18m
 - R4 MADEIRA DE CARVALHO AMERICANO C/ VERNIZ MATE (sistema 6) (0,045x0,065m)
 - R5 DEGRAU EM GRANITO CINZENTO SEMELHANTE EM APARÊNCIA E ACABAMENTO AO EXISTENTE EM OBRA C/ PROTECÇÃO (sistema 14) - (6,5 x 30cm)
 - R6 RODAPÉ EXISTENTE (reboco c/ protecção - sist. 12, cor a definir)
 - R7 GRANTO CINZENTO SEMELHANTE EM APARÊNCIA E ACABAMENTO AO EXISTENTE EM OBRA C/ PROTECÇÃO (sistema 14-interior, 1-exterior) - (6,5 x 4,5cm)- em suporte de alvenaria
 - R8 GRANTO CINZENTO SEMELHANTE EM APARÊNCIA E ACABAMENTO AO EXISTENTE EM OBRA C/ PROTECÇÃO (sistema 14) - (6,5 x 4,5cm) + CALHA METÁLICA PINTADA (sistema 8_cor a definir)(6,5 x 4,5cm) em suporte de alvenaria
 - R10 MADEIRA DE CARVALHO AMERICANO C/ VERNIZ MATE (sistema 6) (6,5 x 4,5 cm)
 - R11 MADEIRA DE CARVALHO AMERICANO C/ VERNIZ MATE (sistema 6) (6,5 x 4,5 cm) + CALHA METÁLICA PINTADA (sistema 8_cor a definir) (6,5 x 4,5 cm) - em suporte de alvenaria
 - R12 MADEIRA DE CARVALHO AMERICANO C/ VERNIZ MATE (sistema 6) (6,5 x 4,5 cm) + CALHA METÁLICA PINTADA (sistema 8_cor a definir) (6,5 x 4,5 cm) - em suporte tipo plicoplaster
 - R13 MADEIRA DE CARVALHO AMERICANO C/ VERNIZ MATE (sistema 6) (15 x 2,2 cm) - reboco
 - R14 GRANTO CINZENTO SEMELHANTE EM APARÊNCIA E ACABAMENTO AO EXISTENTE EM OBRA C/ PROTECÇÃO (sistema 14) - (6,5 x 4,5cm) + CALHA METÁLICA PINTADA (sistema 8_cor a definir)(6,5 x 4,5cm) em suporte de vitor - reboco armado
 - R15 GRANTO CINZENTO SEMELHANTE EM APARÊNCIA E ACABAMENTO AO EXISTENTE EM OBRA C/ PROTECÇÃO (sistema 14) - (6,5 x 4,5cm)- em suporte de vitor-reboco armado
 - R16 GRANTO CINZENTO SEMELHANTE EM APARÊNCIA E ACABAMENTO AO EXISTENTE EM OBRA C/ PROTECÇÃO (sistema 14) - (6,5 x 2cm) - embutido
 - R17 MADEIRA DE CARVALHO AMERICANO PINTADA (sistema 7 _ cor a def.) (24,5 x 3 cm)
- NOTA:**
 - Se o código de rodapé acabar em "*" significa que no mesmo espaço existe(m) outro(s) tipo(s) de rodapé(s) (devidamente sinalizado(s)).
- SOLEIRAS**
- Smc SOLERA EM MADEIRA DE CARVALHO AMERICANO C/ VERNIZ MATE (sistema 6)
 - SPg SOLERA EM GRANITO CINZENTO SEMELHANTE EM APARÊNCIA E ACABAMENTO AO EXISTENTE EM OBRA C/ PROTECÇÃO (sistema 14-interiores, sistema 1-exterior)
 - SPm SOLERA EM MÁRMORE BRANCO DE VILA VIÇOSA AMACIADO, C/ PROTECÇÃO (sistema 14)
- PAREDES**
- PA1 ESTUQUE E PINTURA - sobre reboco (sistema 13, cor a definir) (W1304.259; W15108.259; W16104.259; W18102.259; W19102.259; W30009.259; W003.259; W004.259)
 - PA2 ESTUQUE E PINTURA - sobre suporte de vitor e reboco armado (sistema 12, cor a definir) (W105.259; W106.259; W107.259; W108.259; W110.259; W111.259; W112.259; W117.259; W007.259; W008.259; W014.259)
 - PA3 ESTUQUE E PINTURA - sobre reboco (sistema 12, cor a definir) (W1304.259; W15108.259; W15109.259; W16104.259; W22117.259; W101.259; W102.259; W104.259; W108.259; W109.259; W111.259; W113.259; W116.259; W117.259; W121.259; W123.259; W125.259; W30009.259; W003.259; W004.259; W013.259; W014.259; W016.259)
 - PA4 PINTURA - sobre painéis de gesso cartonado tipo "Anatol-tábua cortiça W31" (sistema 11, cor a definir) (W116.259; W122.259; W012.259)
 - PA5 BETÃO À VISTA, C/ PINTURA (sistema 11, cor a definir) (W20101; W22117.259; W22116.259; W101.259; W119.259; W122.259; W001.259; W002.259)
 - PA6 BETÃO À VISTA, COM VERNIZ INCOLOR (sistema 14) (W107.259; W001.259; W016.259)
 - PA7 LAJETAS DE GRANITO CINZENTO SEMELHANTE EM APARÊNCIA E ACABAMENTO AO EXISTENTE EM OBRA, C/ PROTECÇÃO (sistema 14-interiores, sistema 14-interiores) (W118.259; W120.259)
 - PA8 LAJETAS EM MÁRMORE BRANCO DE VILA VIÇOSA AMACIADO C/ PROTECÇÃO (sistema 14) - até altura 2,065m, acima do qual se reveste como em PA1 (W14102.259; W16104.259; W18102.259; W19102.259; W105.259; W110.259; W008.259)
 - PA9 LAMBRE DE AZULEJO EXISTENTE (acima do qual se reveste como em PA3) (W15109.259; W22116.259; W113.259; W114.259; W115.259; W119.259; W125.259; W010.259)
 - PA10 PAINÉIS DE LAMELADO LISO COM VERNIZ INTUMESCENTE MATE (sistema 3) (W115.259; W011.259)
 - PA11 PINTURA - sobre reboco existente (sistema 13, cor a definir) (W123.259; W017.259)
 - PA12 PINTURA EXISTENTE - a recuperar (quando não for possível, revestir como em PA3) (W124.259; W125.259; W126.259; W018.259)
 - PAext REBOCO EXTERIOR E PINTURA (sistema 2, cor a definir) (W30009.259; W0001.259; W002.259; W004.259; W006.259; W008.259; W010.259; W011.259; W012.259; W013.259; W017.259; W018.259)

REMODELAÇÃO E VALORIZAÇÃO DO MUSEU DE ÉVORA	Planta do piso -1	P319	U1.01
TELAS FINAIS	EDIFICADO		
	esc. 1 / 100	Data Julho 2009	
	Substituído Des'n	em - -	
HESNES FERREIRA	ARQUITECTO	em - -	
	Substituído p/ Des'n	em - -	



LEGENDA:
Co - CHAPA DE COBRE
T - TELHA MOURISCA C/ PROTEÇÃO (sistema 1)
Pa - CAPEAMENTO DE MURETES E CALERAS EM GRANITO CINZENTO SEMELHANTE EM APARÊNCIA E ACABAMENTO AO EXISTENTE EM OBRA, C/ PROTEÇÃO (sistema 1)
R - REBOCO, ESTUQUE E PINTURA (sistema 2, cor a definir)

REMODELAÇÃO E VALORIZAÇÃO DO MUSEU DE ÉVORA	Planta de cobertura	P319	U3.05
TELAS FINAIS	EDIFICADO	esc. 1/100	Data Julho 2009
HESTNES FERREIRA	ARQUITECTO	Substituído p/ Des'n	em - -