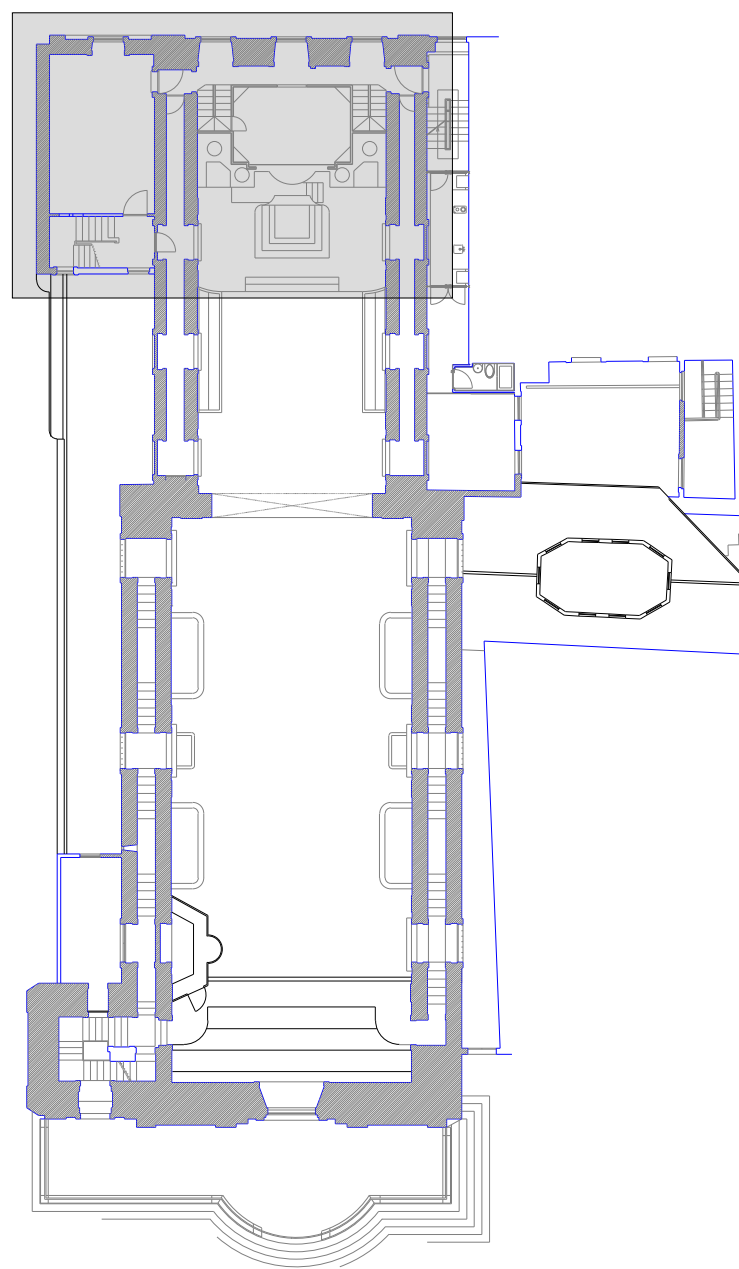
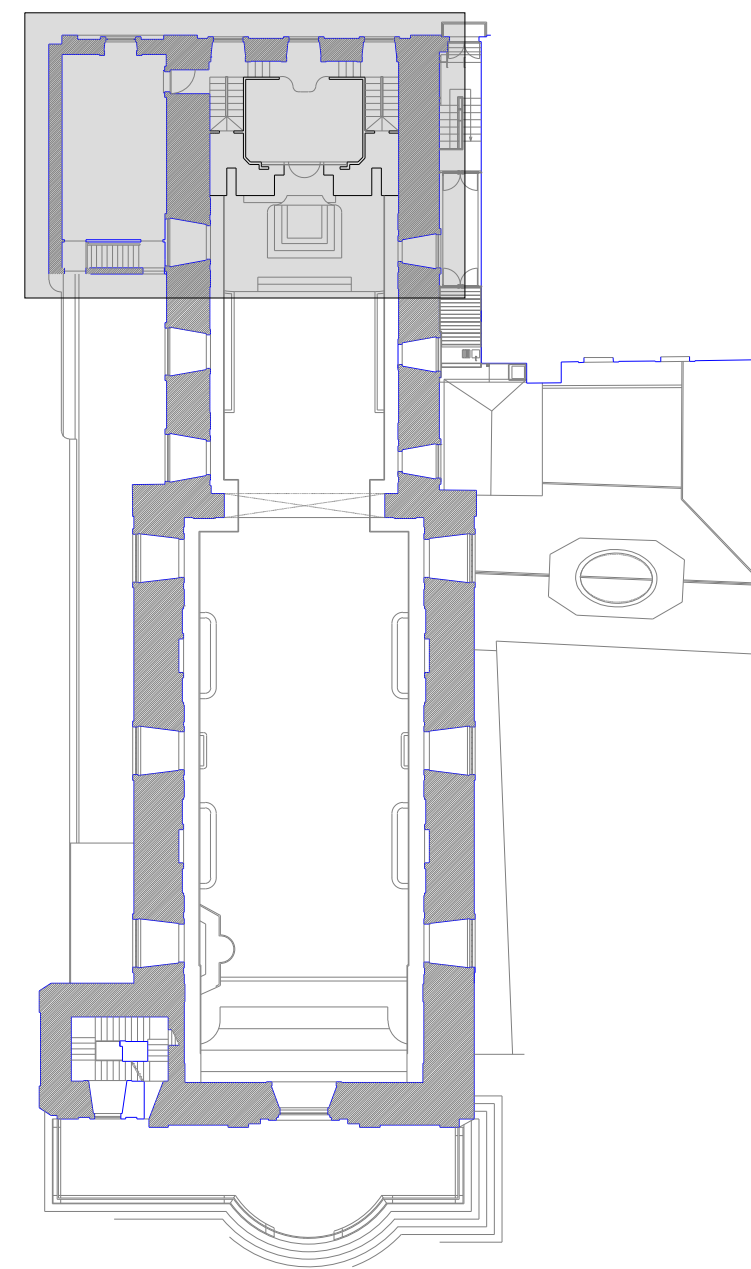


piso 0



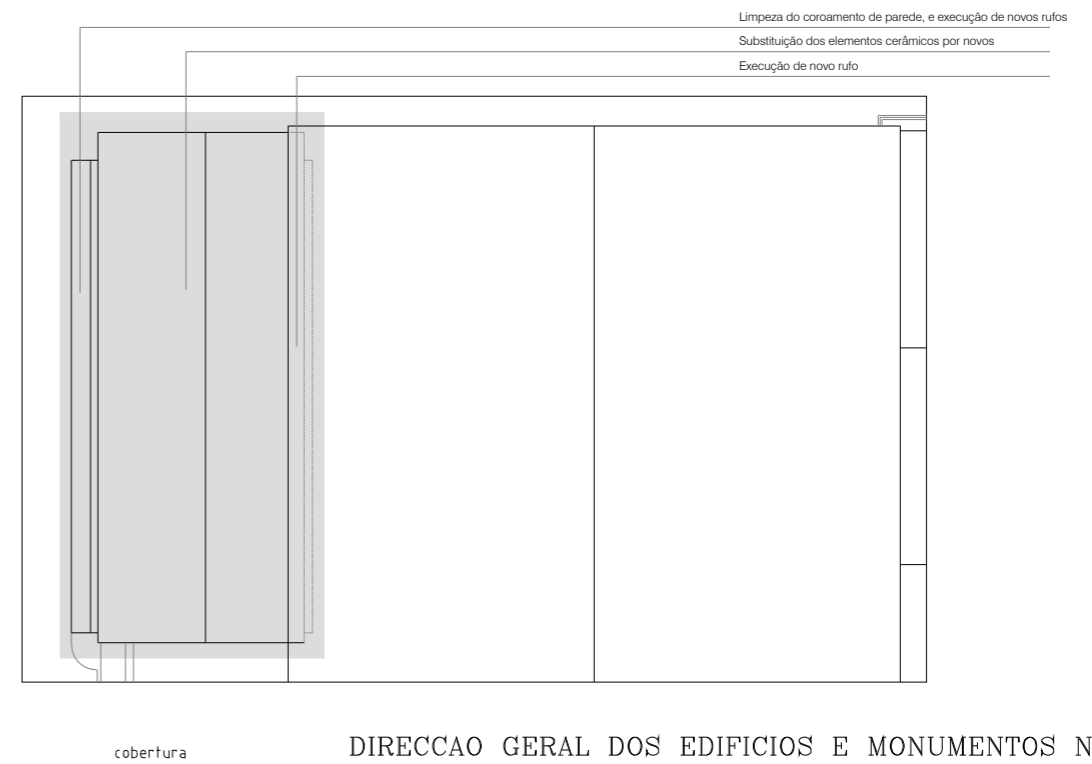
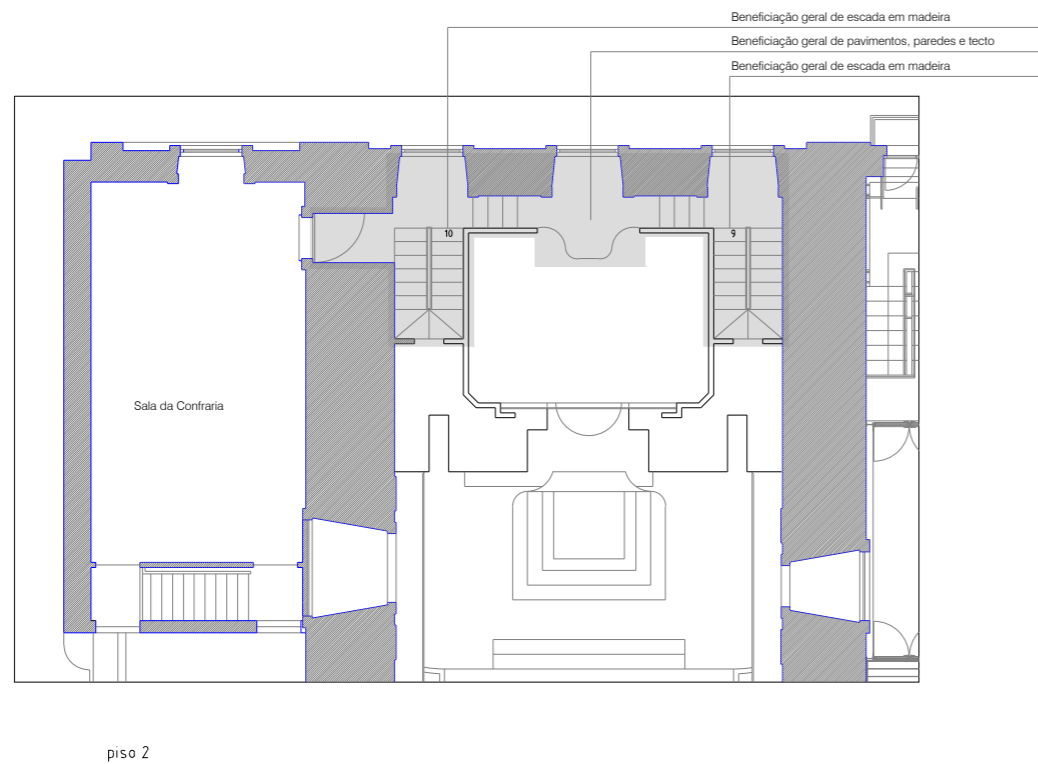
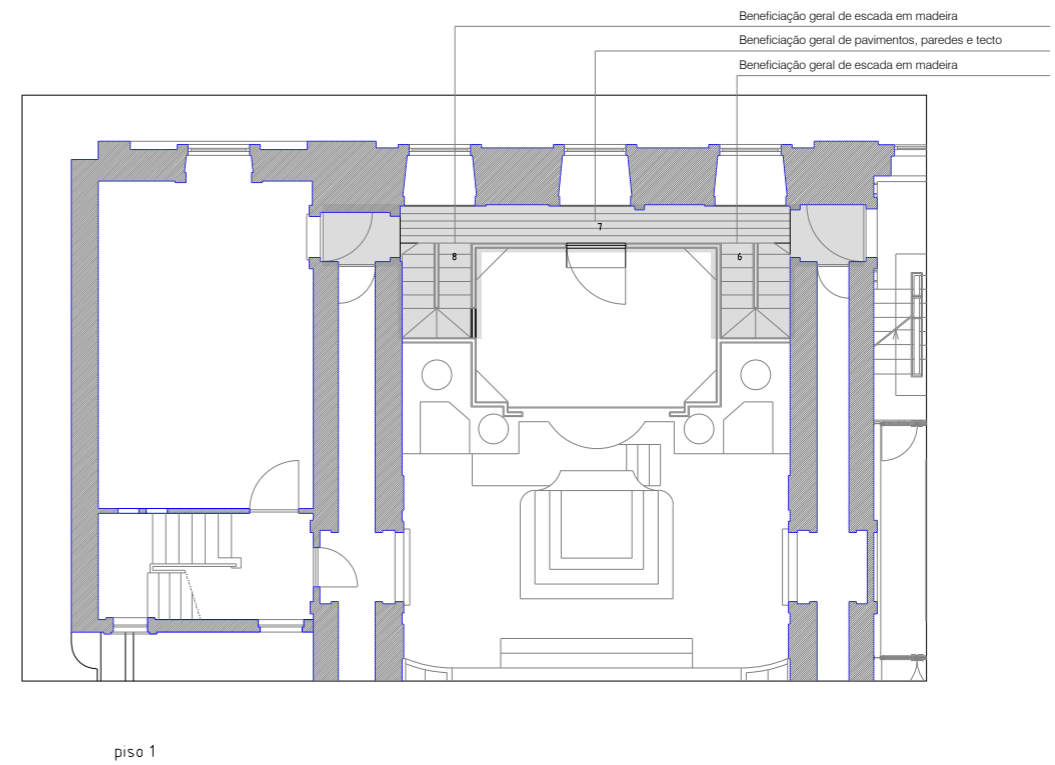
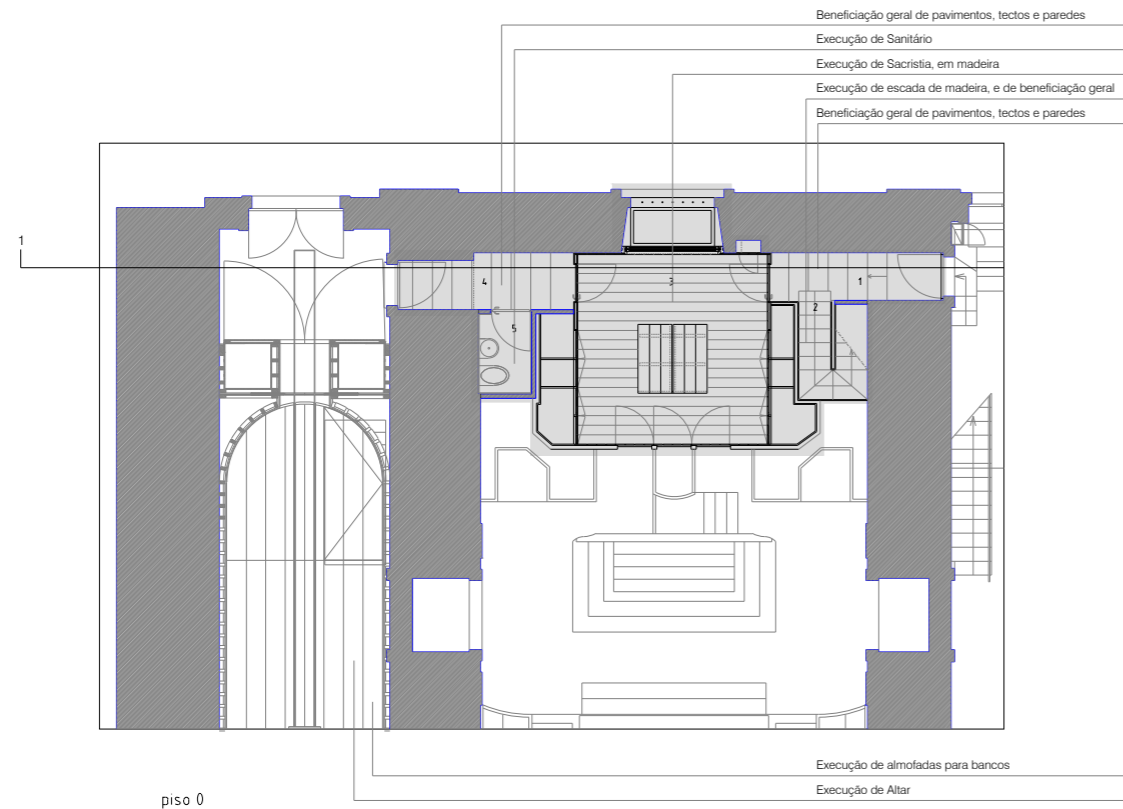
piso 1



piso 2

DIRECCAO GERAL DOS EDIFICIOS E MONUMENTOS NACIONAIS
DIRECCAO REGIONAL DOS EDIFICIOS E MONUMENTOS DO NORTE

Director:	IGREJA DE S. JOSÉ DAS TAIPAS	N.º de obra:	1
Chefe de Serviço:	Porto	N.º de planta:	1
Arquiteto/Engenheiro:	Projecto de adaptação do tampo do altar a sacristia, e obras anexas	Data:	08-11-2002
Desenhador:	Marcação de zonas de intervenção, no estado actual	Escala:	1:200



Legenda: 1 - Acesso à Sacristia 2 - Escada de acesso aos pisos superiores 3 - Sacristia 4 - Acesso à Capela Mortuária 5 - Sanitário 6 - Acesso entre pisos do tardoz do Altar
7 - Acesso entre as alas laterais da nave da Igreja 8 - Acesso entre pisos do tardoz do Altar 9 - Idem 10 - Idem

DIRECCAO GERAL DOS EDIFICIOS E MONUMENTOS NACIONAIS
DIRECCAO REGIONAL DOS EDIFICIOS E MONUMENTOS DO NORTE

Direcção	IGREJA DE S. JOSÉ DAS TAIPAS	N.º Anexo	1
Chefe de Serviço	Porto	N.º de ordens	2
Arquiteto	Projecto de adaptação do tardoz do altar a sacristia, e obras anexas	Data	08-11-2002
Desenhador	Plantas, com marcação de zonas de trabalho	Escala	1:100



corte 1 (transversal pela sacristia)

Limpeza do coroamento de parede, e execução de novos rufos

Substituição dos elementos cerâmicos por novos

Execução de novo rufo

Execução de tecto e paredes em madeira de "Riga"

Execução de novo soalho em madeira de "Riga"

Execução de tectos falsos

Execução de novos rebocos

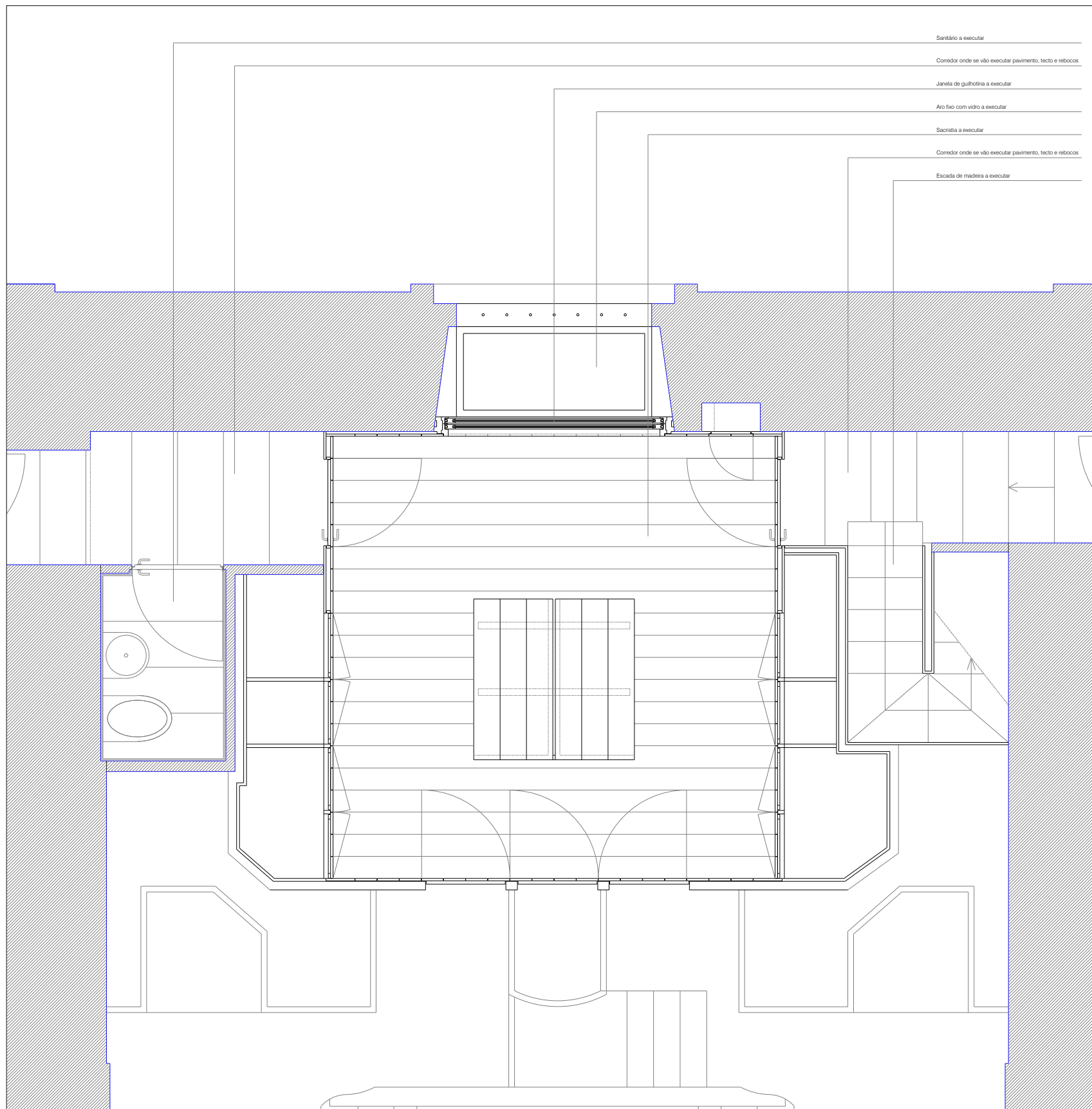
Execução de pavimento em lajeado de granito

Execução de novos rebocos

Execução de soalho em madeira de "Riga"

DIRECCAO GERAL DOS EDIFICIOS E MONUMENTOS NACIONAIS
DIRECCAO REGIONAL DOS EDIFICIOS E MONUMENTOS DO NORTE

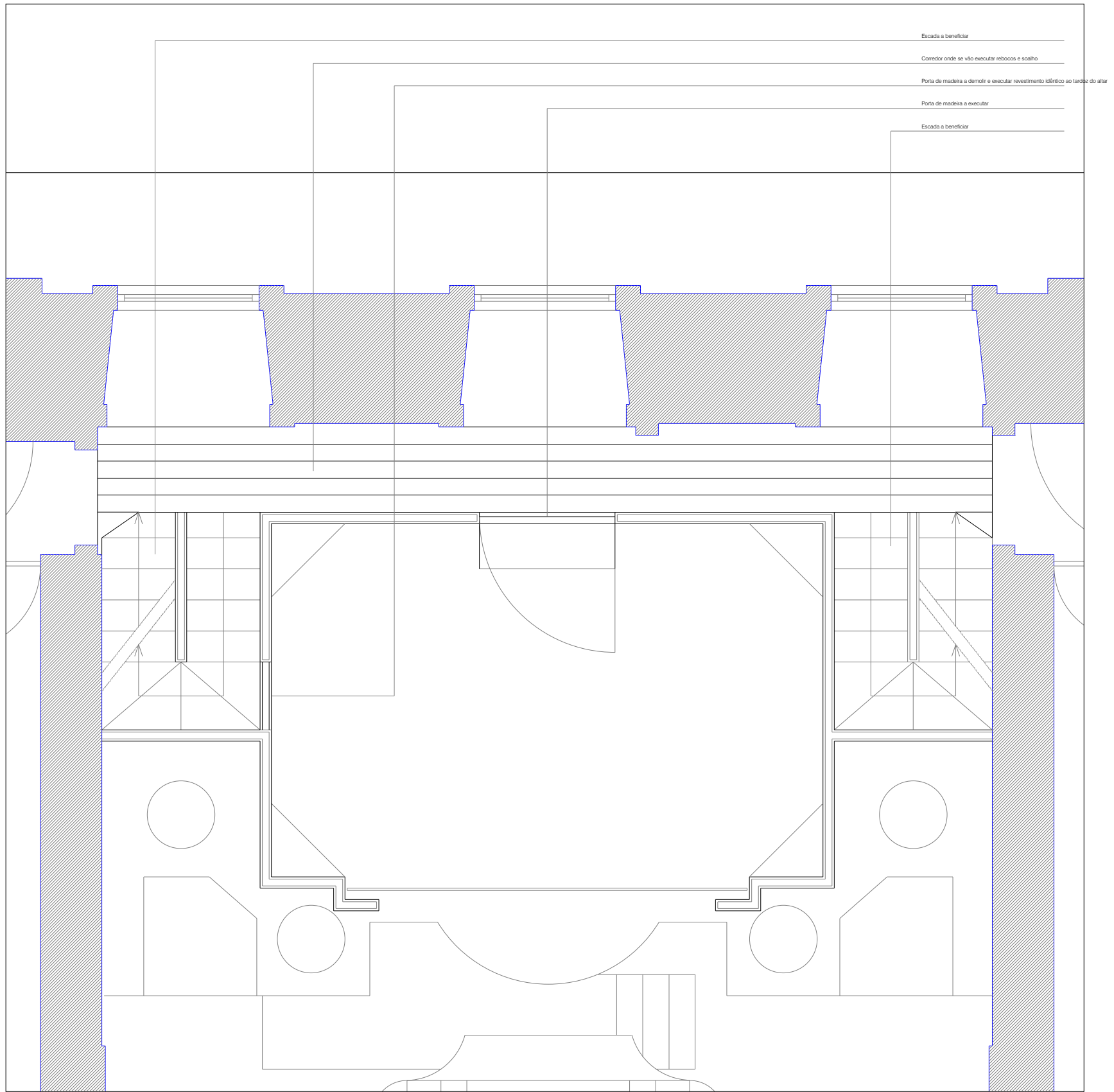
Director:	IGREJA DE S. JOSÉ DAS TAIPAS Porto	N.º obras:	x
Chefe de Divisão:		N.º de ordens:	3
Arquiteto/Engenheiro:	Projecto de adaptação do tardo do altar a sacristia, e obras anexas	Data:	08-11-2002
Desenhador:	Corte 1	Escala:	1:100



piso 0

DIRECCAO GERAL DOS EDIFICIOS E MONUMENTOS NACIONAIS
DIRECCAO REGIONAL DOS EDIFICIOS E MONUMENTOS DO NORTE

Denom.	IGREJA DE S. JOSÉ DAS TAIPAS	V.º	2
Localidade	Porto	V.º	4
Act.º de Urban.	Projecto de adaptação do tardoço do altar a sacristia, e obras anexas	data	08-11-2002
Desenhador	Planta piso 0 (Zona de intervenção)	folha	120



Escada a beneficiar

Corredor onde se vão executar rebocos e soalho

Porta de madeira a demolir e executar revestimento idêntico ao tardoz do altar

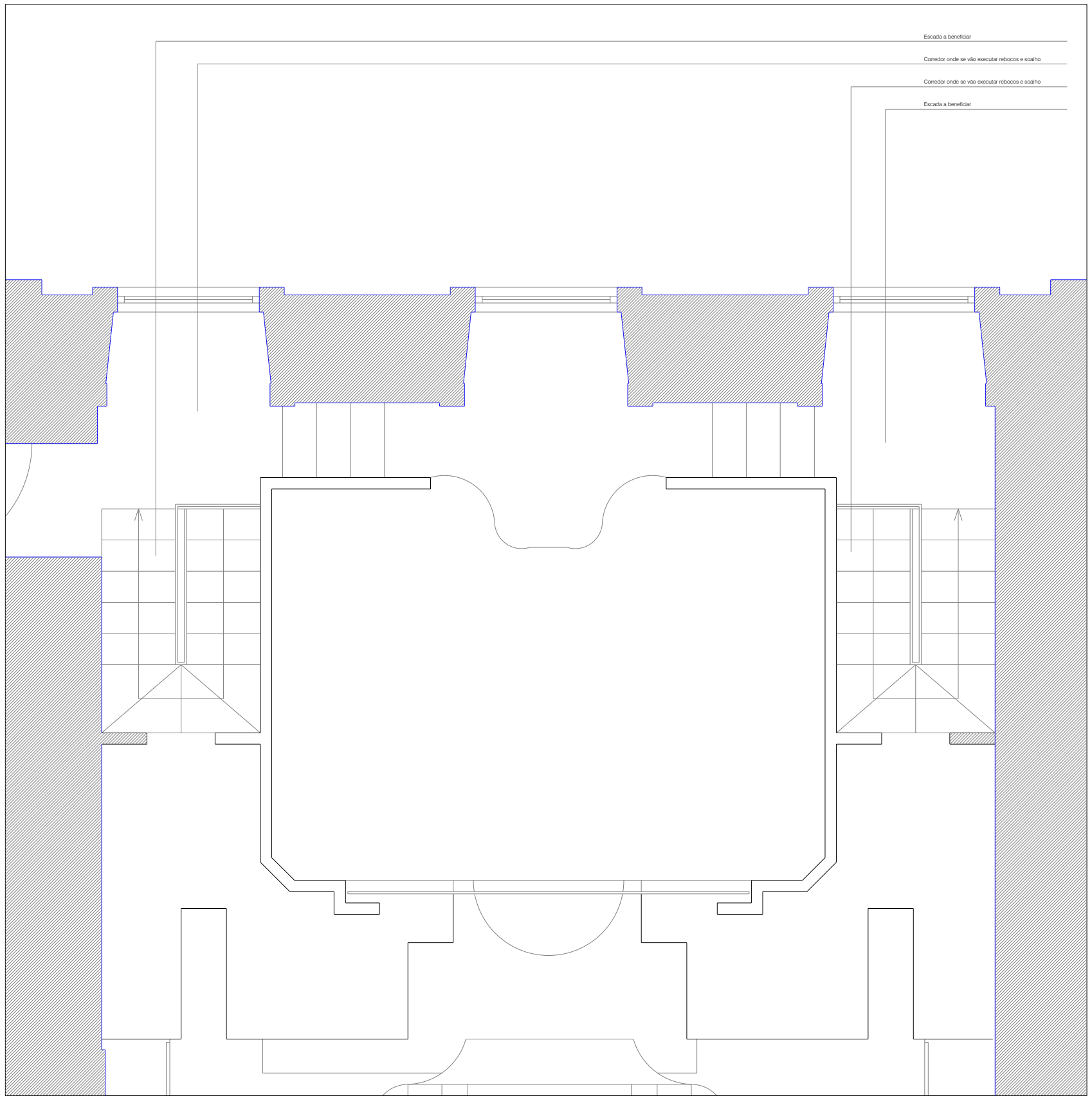
Porta de madeira a executar

Escada a beneficiar

piso 1

DIRECCAO GERAL DOS EDIFICIOS E MONUMENTOS NACIONAIS
DIRECCAO REGIONAL DOS EDIFICIOS E MONUMENTOS DO NORTE

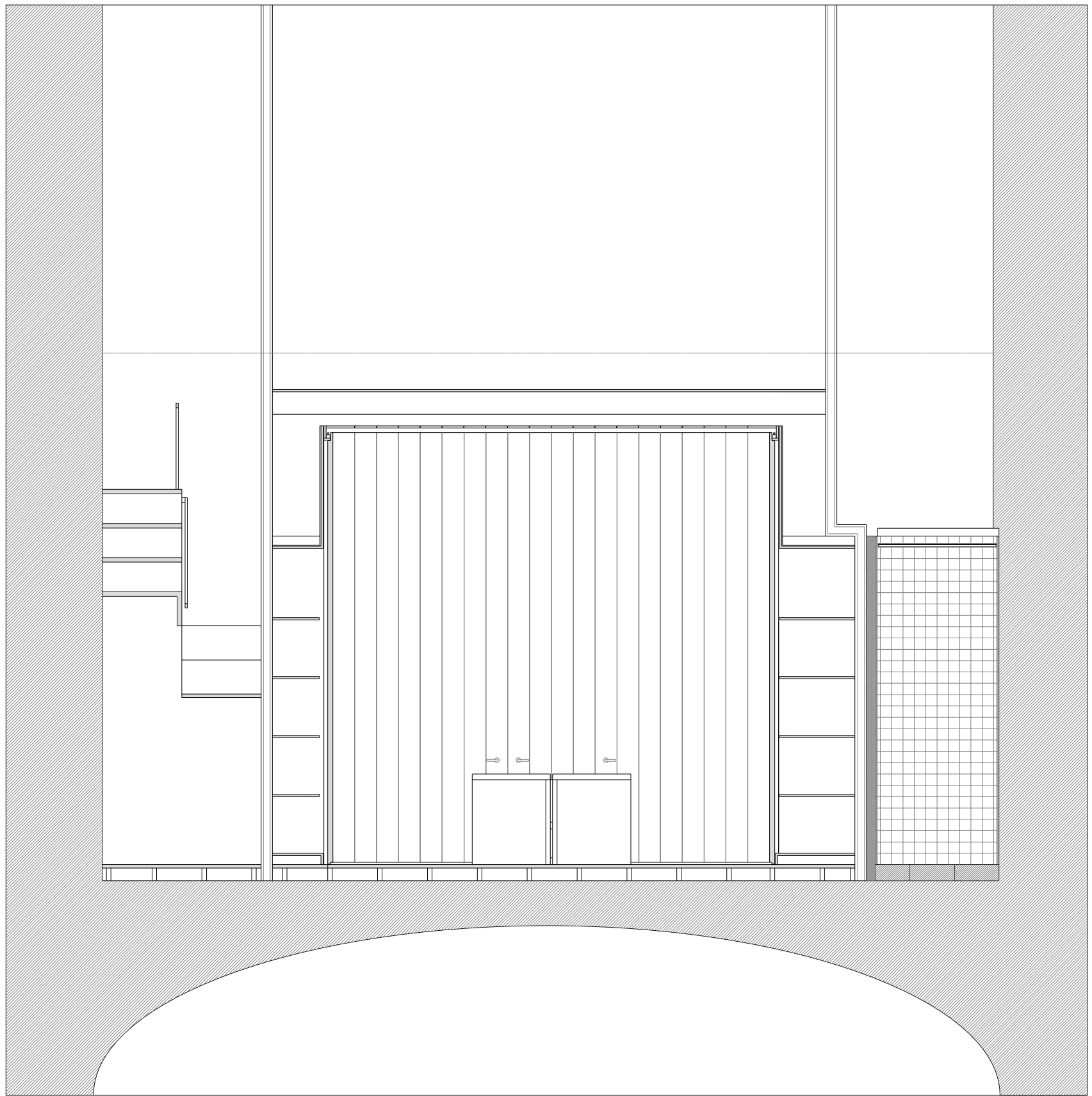
Denom.	IGREJA DE S. JOSÉ DAS TAIPAS	N.º de...	:
Localidade	Porto	N.º de...	5
Assinatura	Projecto de adaptação do tardoz do altar a sacristia, e obras anexas	Data	08-11-2002
Assinatura	Planta piso 1 (zona de intervenção)	Escala	1:20



piso 2

DIRECCAO GERAL DOS EDIFICIOS E MONUMENTOS NACIONAIS
DIRECCAO REGIONAL DOS EDIFICIOS E MONUMENTOS DO NORTE

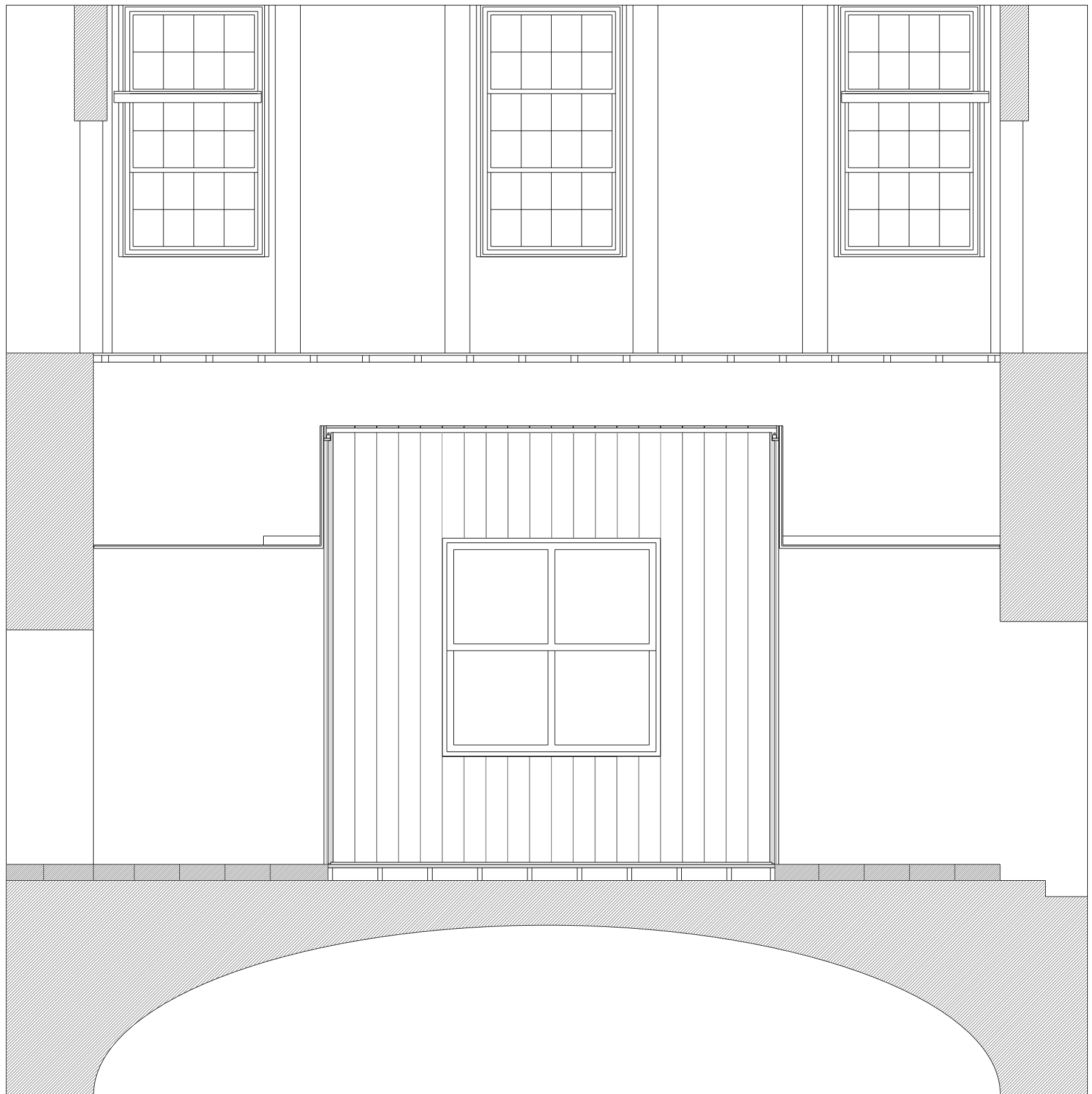
Nome	IGREJA DE S. JOSÉ DAS TAIPAS	Volume	1
Localização	Porto	Área	4
Intervenção	Projecto de adaptação do tecto do altar e sacristia, e obras anexas	Data	08-11-2002
Escalador	Planta piso 2 zona de intervenção	Folha	120



corte transversal pela sacristia, voltado para a nave da Igreja

DIRECCAO GERAL DOS EDIFICIOS E MONUMENTOS NACIONAIS
DIRECCAO REGIONAL DOS EDIFICIOS E MONUMENTOS DO NORTE

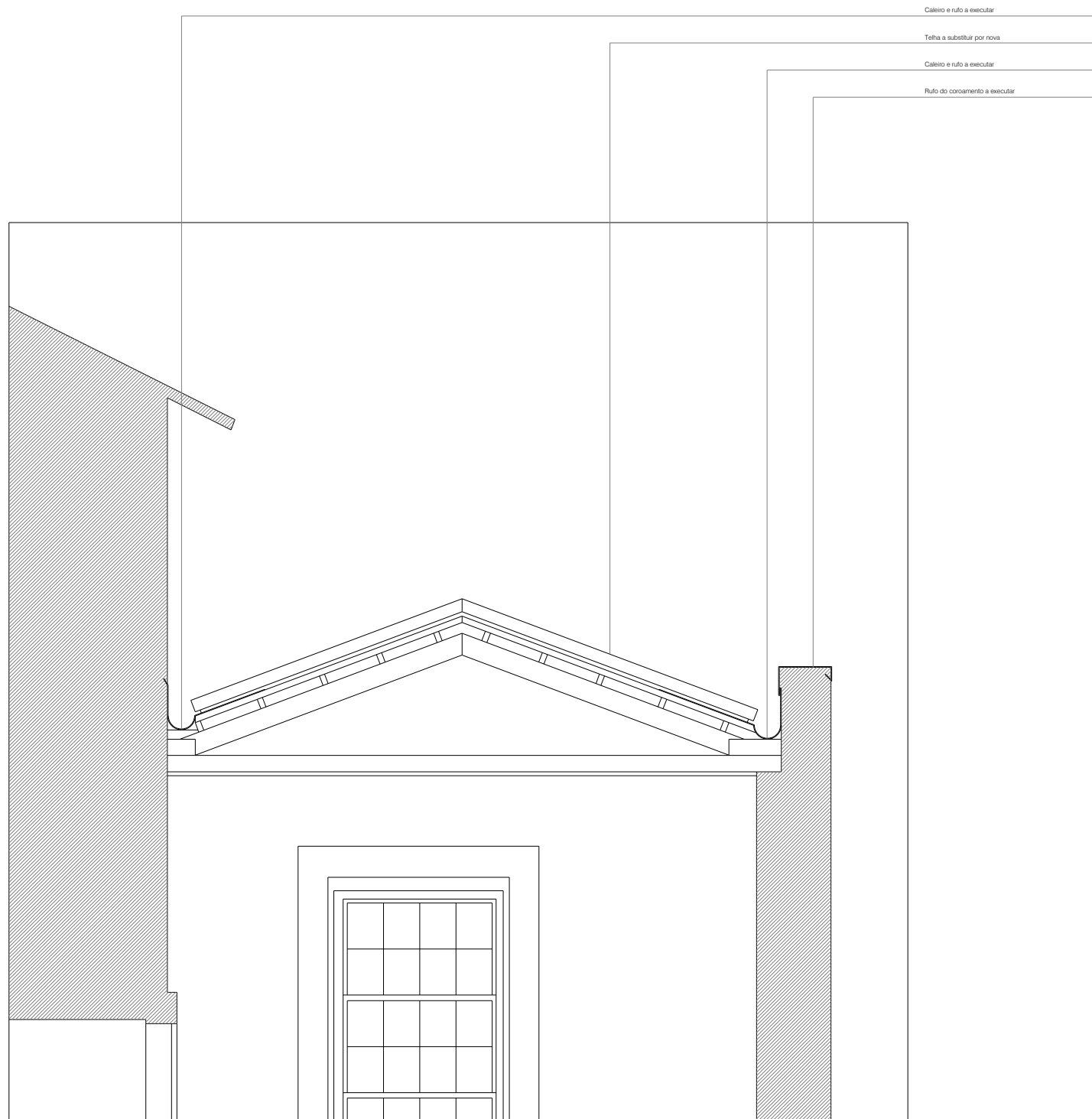
Nome:	IGREJA DE S. JOSÉ DAS TAIPAS	Escala:	1:50
Localidade:	Porto	Folha:	7
Projecto:	Projecto de adaptação do tampo do altar e sacristia, e obras anexas	Data:	08-11-2002
Intitulado:	Corte transversal pela sacristia, voltado para a nave da Igreja	Autores:	120



corte transversal pela sacristia, voltado para a rua das Taipas

DIRECCAO GERAL DOS EDIFICIOS E MONUMENTOS NACIONAIS
 DIRECCAO REGIONAL DOS EDIFICIOS E MONUMENTOS DO NORTE

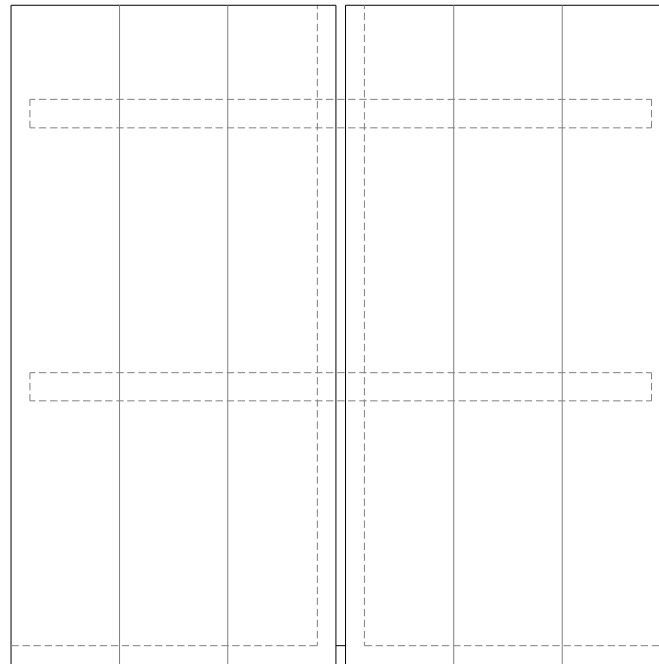
Obra:	IGREJA DE S. JOSÉ DAS TAIPAS	Autores:	:
Localidade:	Porto	Escala:	8
Intervenção:	Projecto de adaptação do laroz do altar a sacristia, e obras anexas	Data:	08-11-2002
Intervenção:	Corte transversal pela sacristia voltado para a rua das Taipas	Folha:	120



corte transversal pela sala da confraria e respectivo telhado

DIRECCAO GERAL DOS EDIFICIOS E MONUMENTOS NACIONAIS
DIRECCAO REGIONAL DOS EDIFICIOS E MONUMENTOS DO NORTE

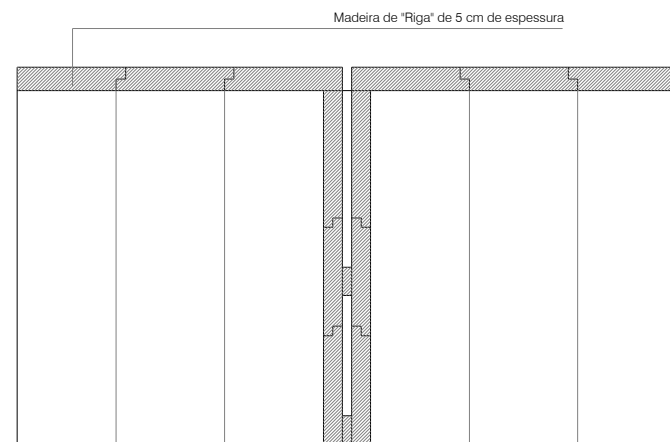
Nome:	IGREJA DE S. JOSÉ DAS TAIPAS	Volume:	1
Localização:	Porto	Parcela:	9
Intervenção:	Projecto de adaptação do tardo do altar a sacristia, e obras anexas	Data:	08-11-2002
Desenho:	Corte transversal pela sala da confraria e respectivo telhado	Scale:	1:20



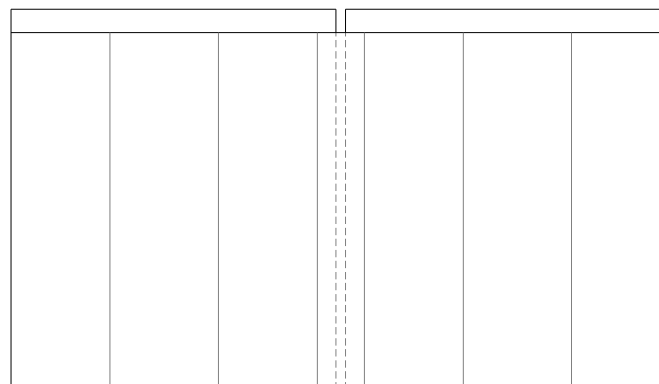
Planta



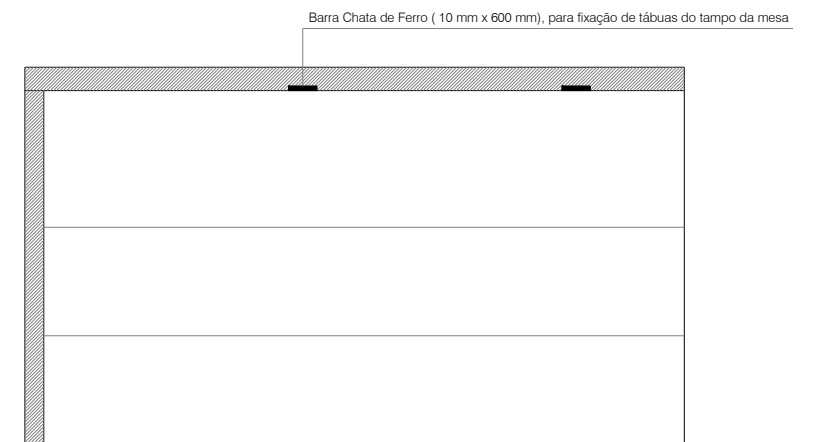
Alçado Lateral



Corte



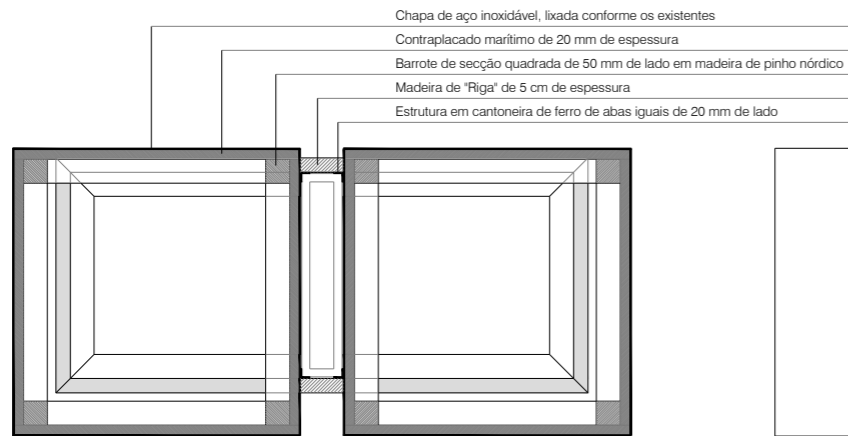
Alçado frontal



Corte

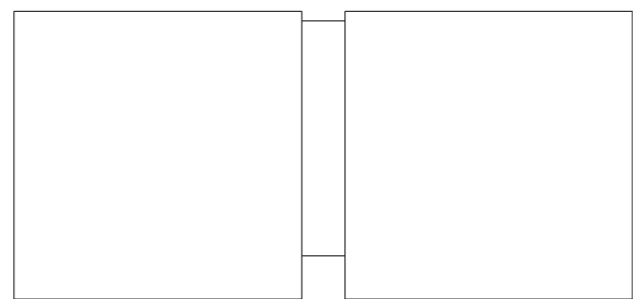
DIRECCAO GERAL DOS EDIFICIOS E MONUMENTOS NACIONAIS
DIRECCAO REGIONAL DOS EDIFICIOS E MONUMENTOS DO NORTE

Director:	IGREJA DE S. JOSÉ DAS TAIPAS	N.º de esp.:	1
Chefe de Serviço:	Porto	N.º de ordens:	10
Arquiteto/Engenheiro:	Projecto de adaptação do tardo do altar a sacristia, e obras anexas	Epoca:	08-11-2002
Desenhador:	Planta, Alçados e Cortes da Mesa da Sacristia	Folha:	1/10

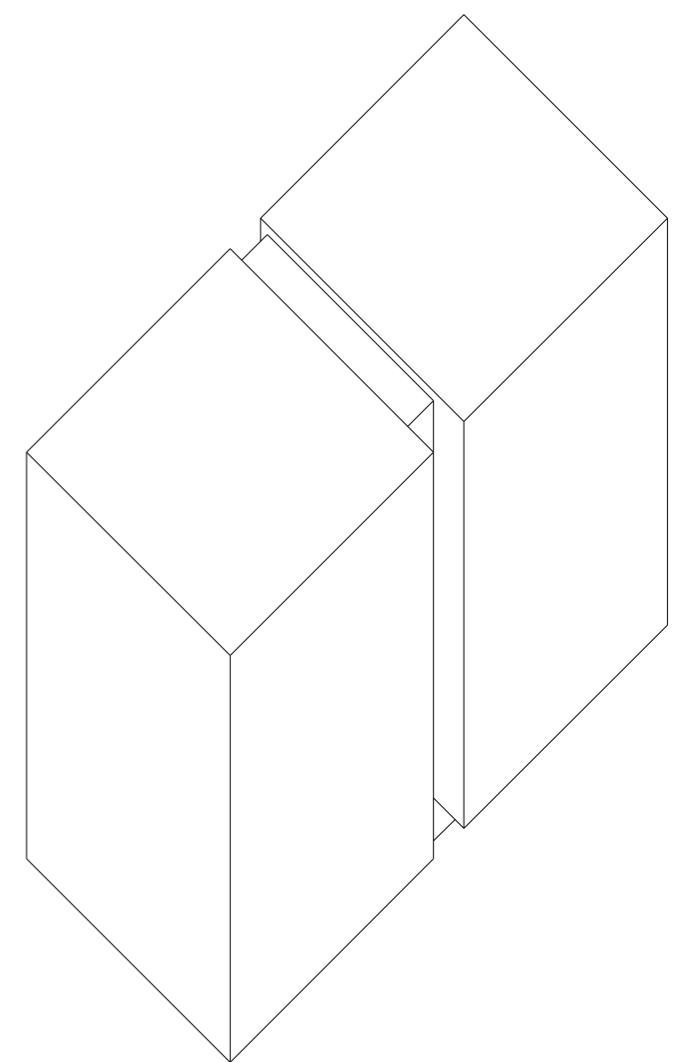


- Chapa de aço inoxidável, lixada conforme os existentes
- Contraplacado marítimo de 20 mm de espessura
- Barrote de secção quadrada de 50 mm de lado em madeira de pinho nórdico
- Madeira de "Riga" de 5 cm de espessura
- Estrutura em cantoneira de ferro de abas iguais de 20 mm de lado

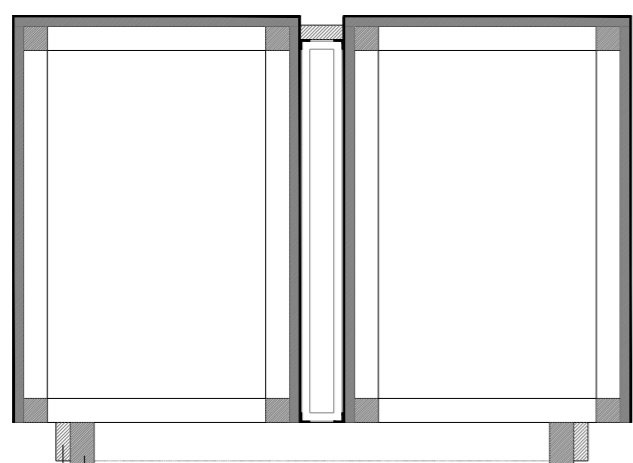
Corte Horizontal



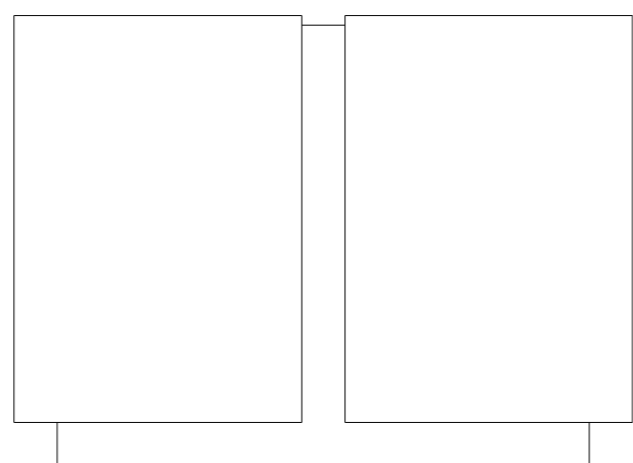
Planta



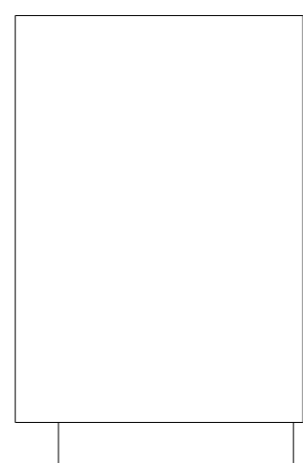
Perspectiva



Corte Transversal



Alçado Frontal

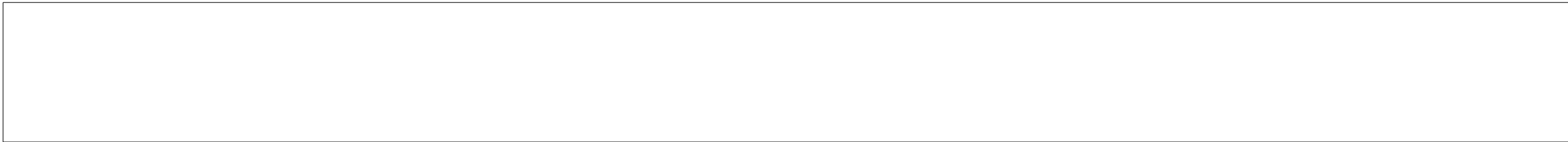


Alçado Lateral

- Barrote de secção rectangular(50 mm x 900 mm) de lado em madeira de pinho nórdico
- Madeira de "Riga" de 5 cm de espessura

DIRECCAO GERAL DOS EDIFICIOS E MONUMENTOS NACIONAIS
 DIRECCAO REGIONAL DOS EDIFICIOS E MONUMENTOS DO NORTE

Director:	IGREJA DE S. JOSÉ DAS TAIPAS	N.º de desen.:	*
Chefe de Divisao:	Porto	N.º de ordm.:	11
Arquit.Engenr.:	Projecto de adaptaco do tardo do altar a sacristia, e obras anexas	Data:	08-11-2002
Desenhador:	Planta, Cortes, Alçados e Perspectiva	Folha:	1/10



Planta



Alçado

DIRECCAO GERAL DOS EDIFICIOS E MONUMENTOS NACIONAIS
DIRECCAO REGIONAL DOS EDIFICIOS E MONUMENTOS DO NORTE

Director	IGREJA DE S. JOSÉ DAS TAIPAS Porto	% de area	x
Chefe de Divisao		% de area	12
Arquit/Engro	Projecto de adaptacao do tardo do altar a sacristia, e obras anexas	Data	08-11-2002
Desenhador	Planta e Alçado da Almofada de Cabedal para banco da Capela Mortuária	Escala	1:10