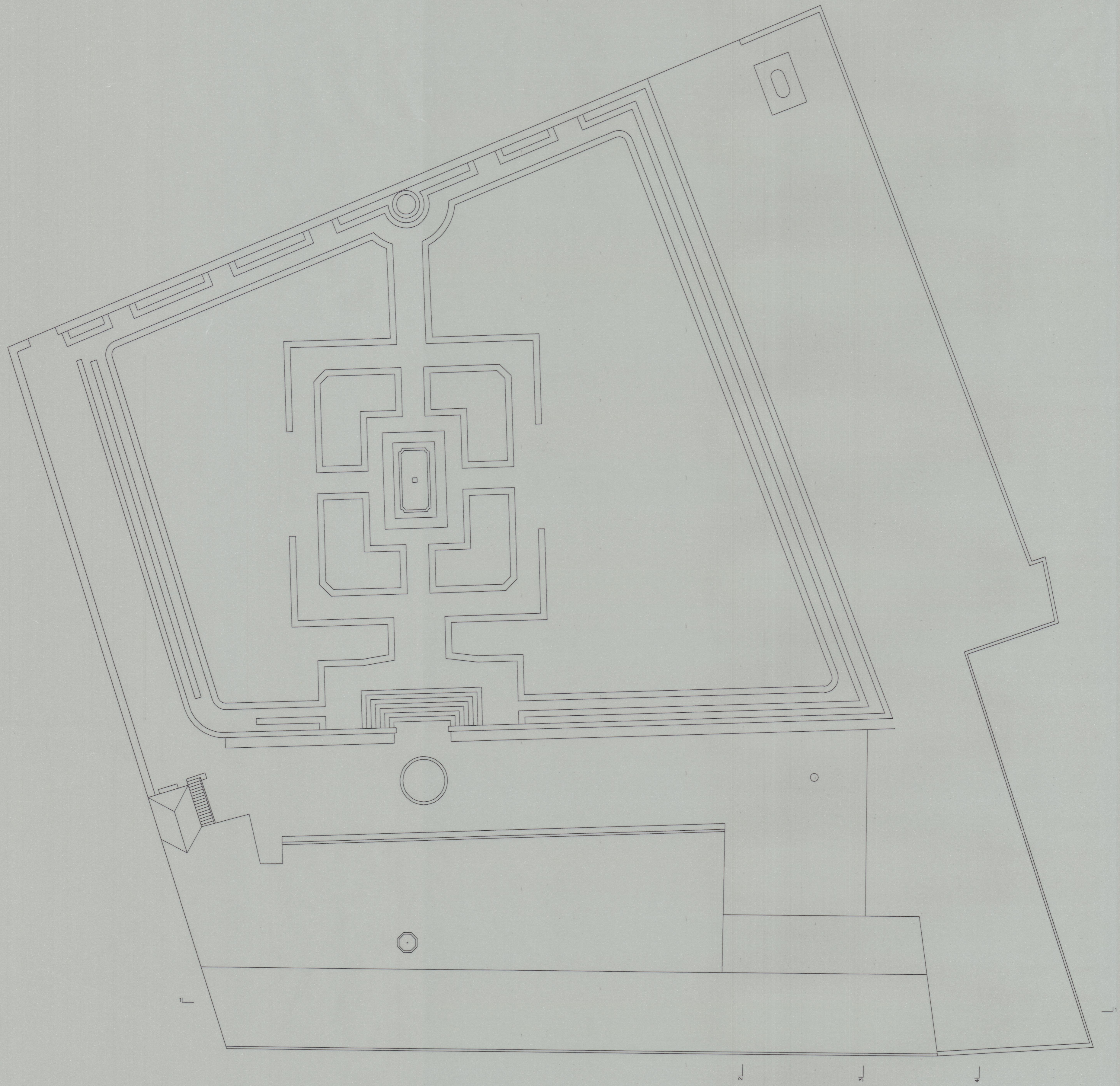


44-3347

Cota 2872



4  
 Instituto ICS  
 Direcção Desenhos Arquitectónicos  
 Projectado em 1998  
 Data Fevereiro 1998  
 A 1:100

|                                                                                                                           |       |      |               |          |
|---------------------------------------------------------------------------------------------------------------------------|-------|------|---------------|----------|
| INSTITUTO PORTUGUÊS DE MUSEUS - MUSEU DO ABADE DE BAÇAL - BRAGANÇA                                                        |       | Data | 2/98          | <b>4</b> |
| ANTE-PROJECTO - AMPLIAÇÃO DO MUSEU                                                                                        |       | Esc. | 1/200         |          |
| EXISTENTE - PLANTA DA COBERTURA                                                                                           | Proj. | Arq. | MAB2\AP\P200E | 95.31    |
| A. PORTUGAL & M. M. REIS, ARQUITECTOS E ASSOCIADOS, LDA. RUA ANTÓNIO GRANJO, 108 4300 PORTO Tel(02)5102352 Fax(02)5102358 |       |      |               |          |