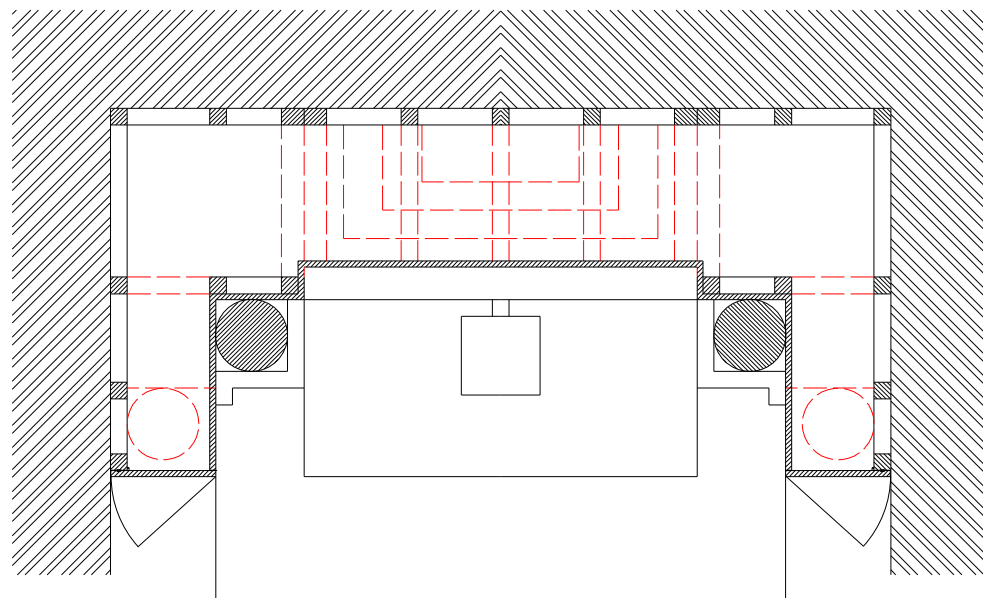


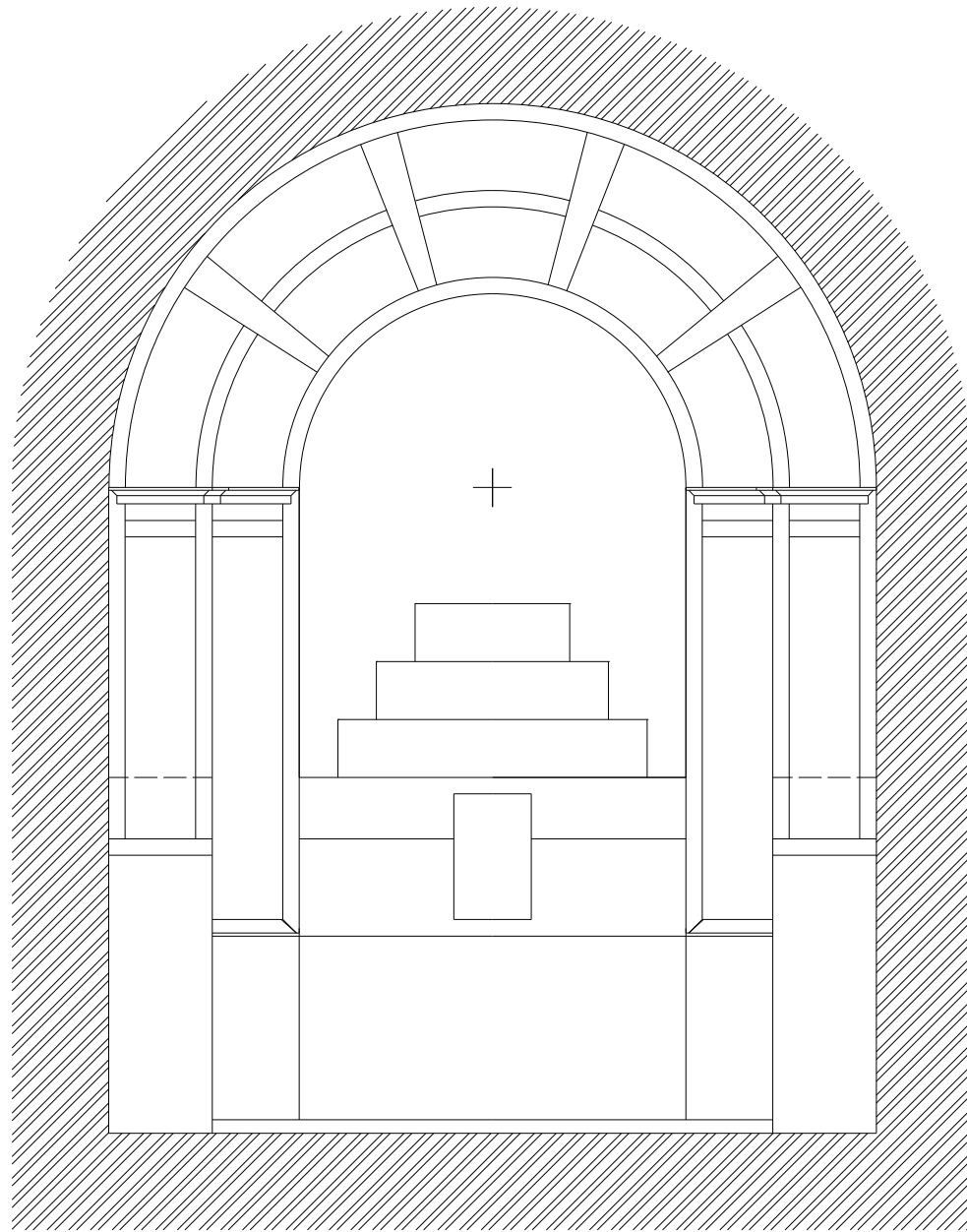
alçado



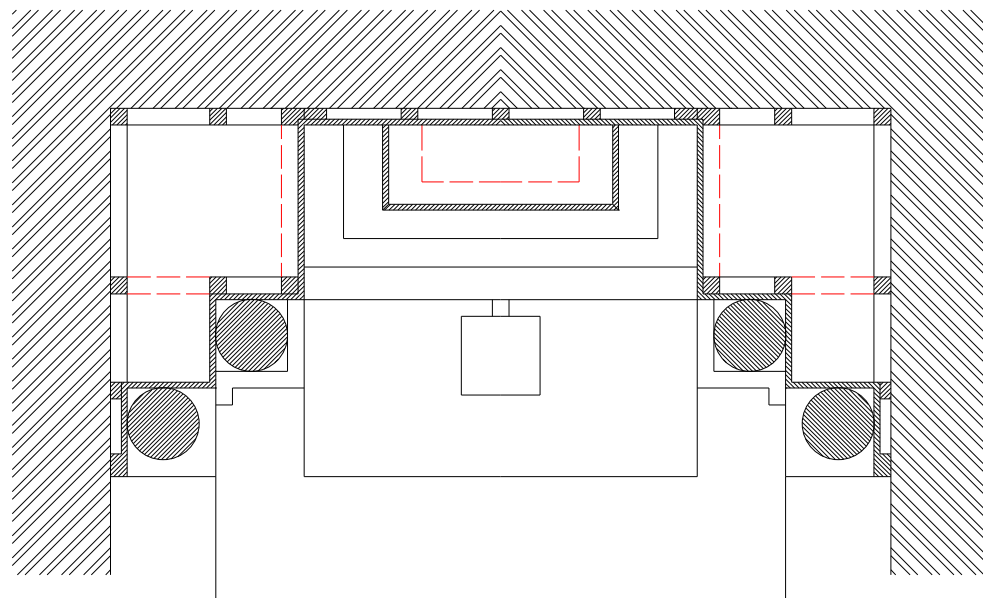
planta esquemática - nível 3

DIRECCAO GERAL DOS EDIFICIOS E MONUMENTOS NACIONAIS
 DIRECCAO REGIONAL DOS EDIFICIOS E MONUMENTOS DO NORTE

Director:	IGREJA MATRIZ DE UNHÃO FELGUEIRAS - PORTO	N. arquivo:	1303280004
Chefe de Divisao:		N. de ordem:	15
Arq.to/Eng.ro:	Retábulo mor - projecto para a sua conservação e valorização	Data:	SET. 2004
Desenhador:	Proposta - alçado e planta esquemática - nível 3	Escala:	escala aprox. 1:50



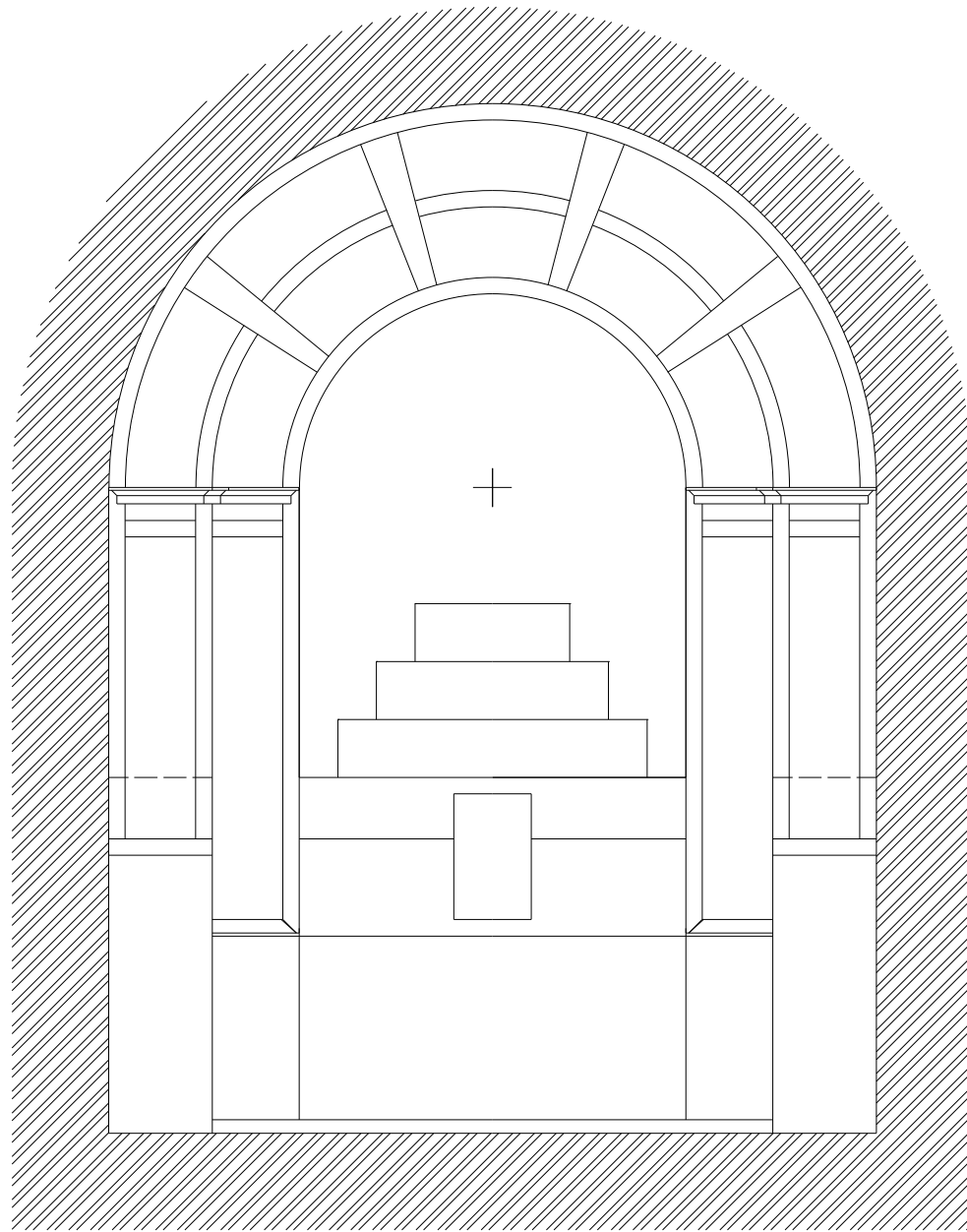
alçado



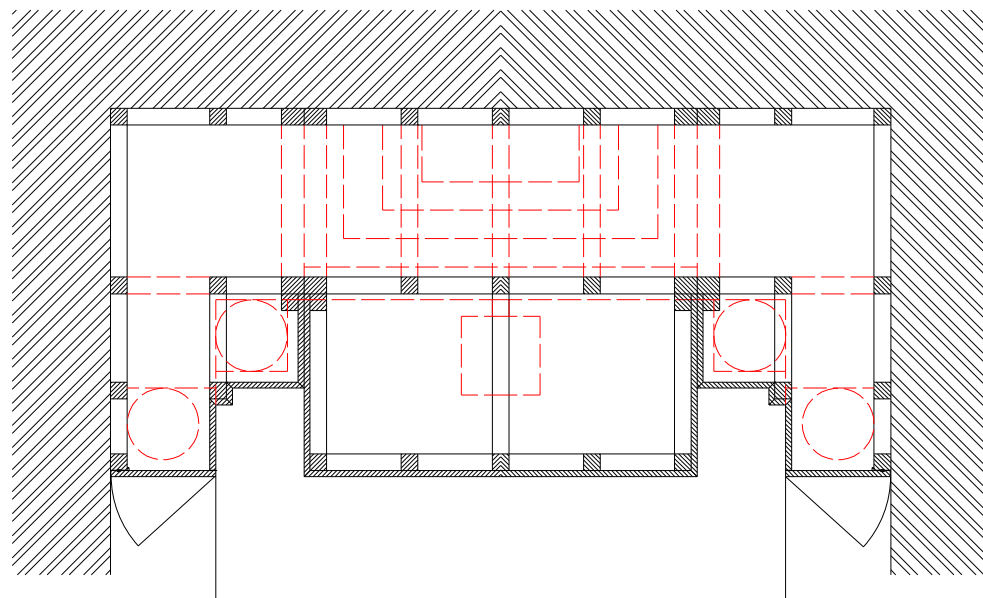
planta esquemática - nível 4

DIRECCAO GERAL DOS EDIFICIOS E MONUMENTOS NACIONAIS
 DIRECCAO REGIONAL DOS EDIFICIOS E MONUMENTOS DO NORTE

Director:	IGREJA MATRIZ DE UNHÃO FELGUEIRAS – PORTO	N. arquivo:	1303280004
Chefe de Divisao:		N. de ordem:	16
Arq.to/Eng.ro:	Retábulo mor - projecto para a sua conservação e valorização	Data:	SET. 2004
Desenhador:	Proposta - alçado e planta esquemática - nível 4	Escala:	escala aprox. 1:50



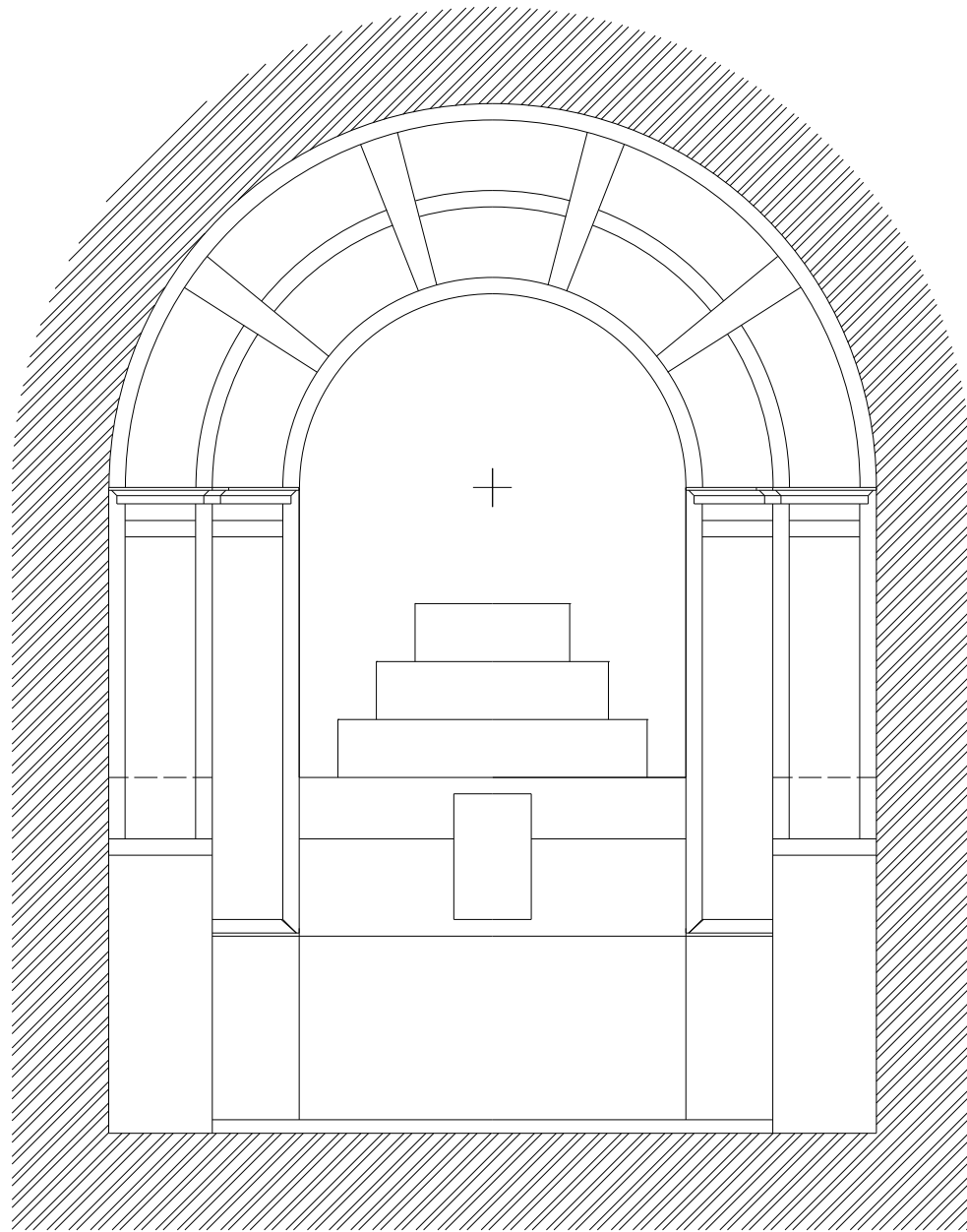
alçado



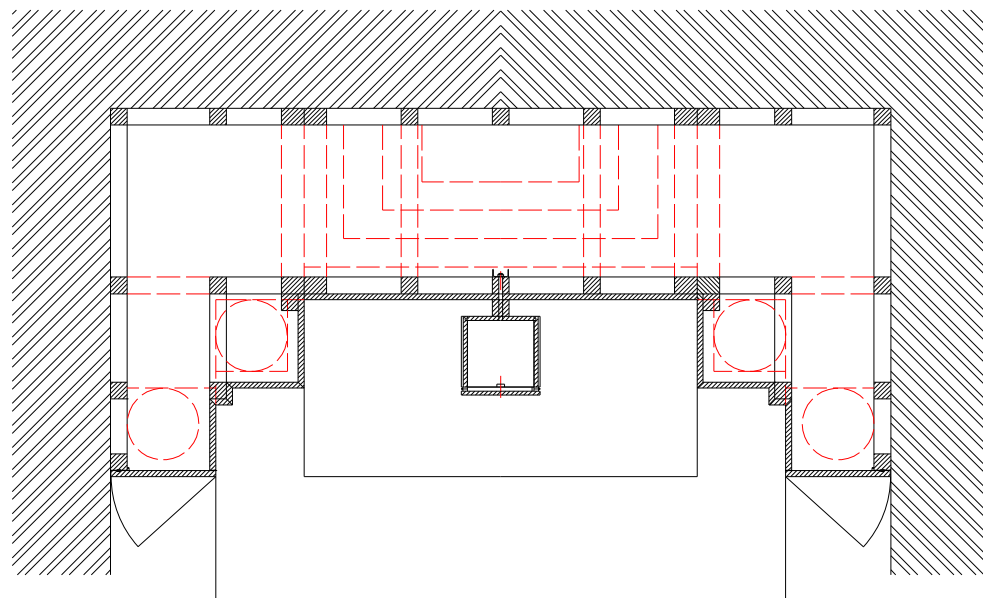
planta esquemática - nível 1

DIRECCAO GERAL DOS EDIFICIOS E MONUMENTOS NACIONAIS
 DIRECCAO REGIONAL DOS EDIFICIOS E MONUMENTOS DO NORTE

Director:	IGREJA MATRIZ DE UNHÃO FELGUEIRAS – PORTO	N. arquivo:	1303280004
Chefe de Divisao:		N. de ordem:	13
Arq.to/Eng.ro:	Retábulo mor - projecto para a sua conservação e valorização	Data:	SET. 2004
Desenhador:	Proposta - alçado e planta esquemática - nível 1	Escala:	escala aprox. 1:50



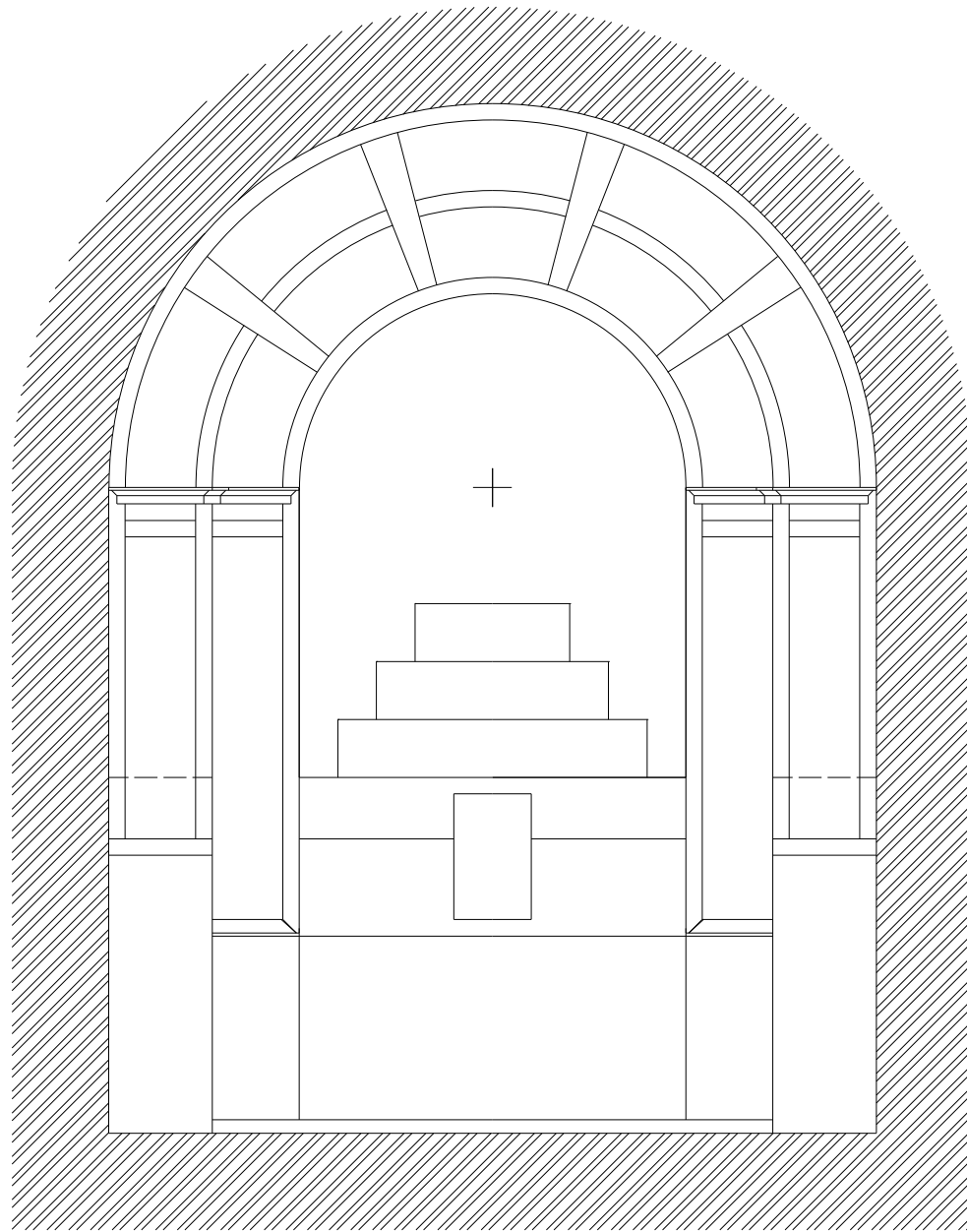
alçado



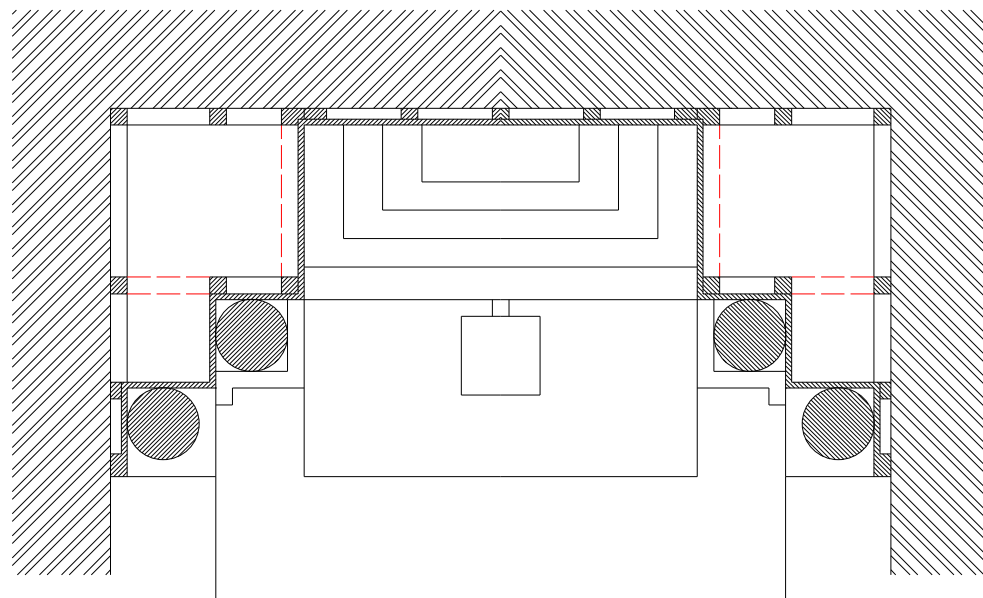
planta esquemática - nível 2

DIRECCAO GERAL DOS EDIFICIOS E MONUMENTOS NACIONAIS
 DIRECCAO REGIONAL DOS EDIFICIOS E MONUMENTOS DO NORTE

Director:	IGREJA MATRIZ DE UNHÃO FELGUEIRAS – PORTO	N. arquivo:	1303280004
Chefe de Divisao:		N. de ordem:	14
Arq.to/Eng.ro:	Retábulo mor - projecto para a sua conservação e valorização	Data:	SET. 2004
Desenhador:	Proposta - alçado e planta esquemática - nível 2	Escala:	escala aprox. 1:50



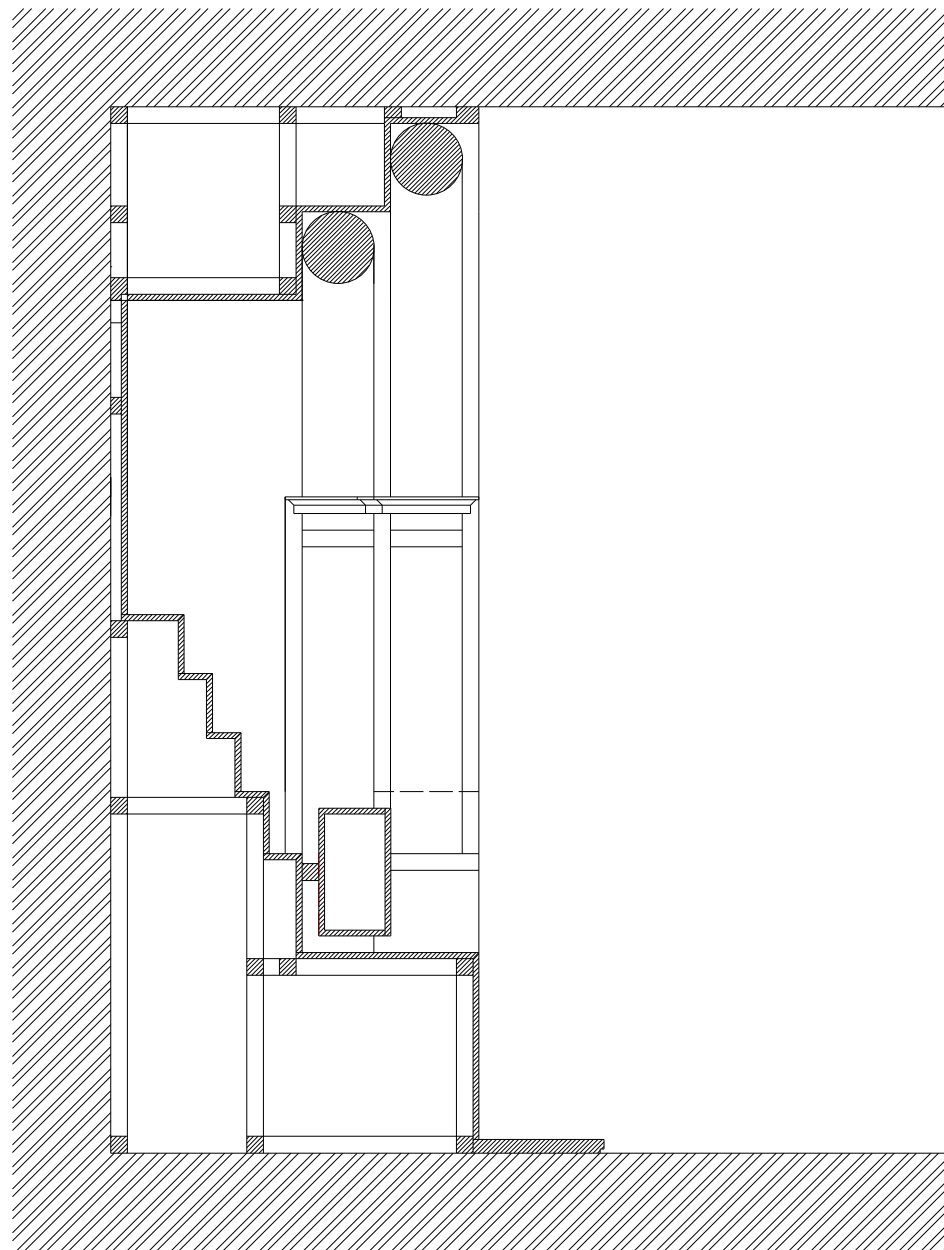
alçado



planta esquemática - nível 5

DIRECCAO GERAL DOS EDIFICIOS E MONUMENTOS NACIONAIS
 DIRECCAO REGIONAL DOS EDIFICIOS E MONUMENTOS DO NORTE

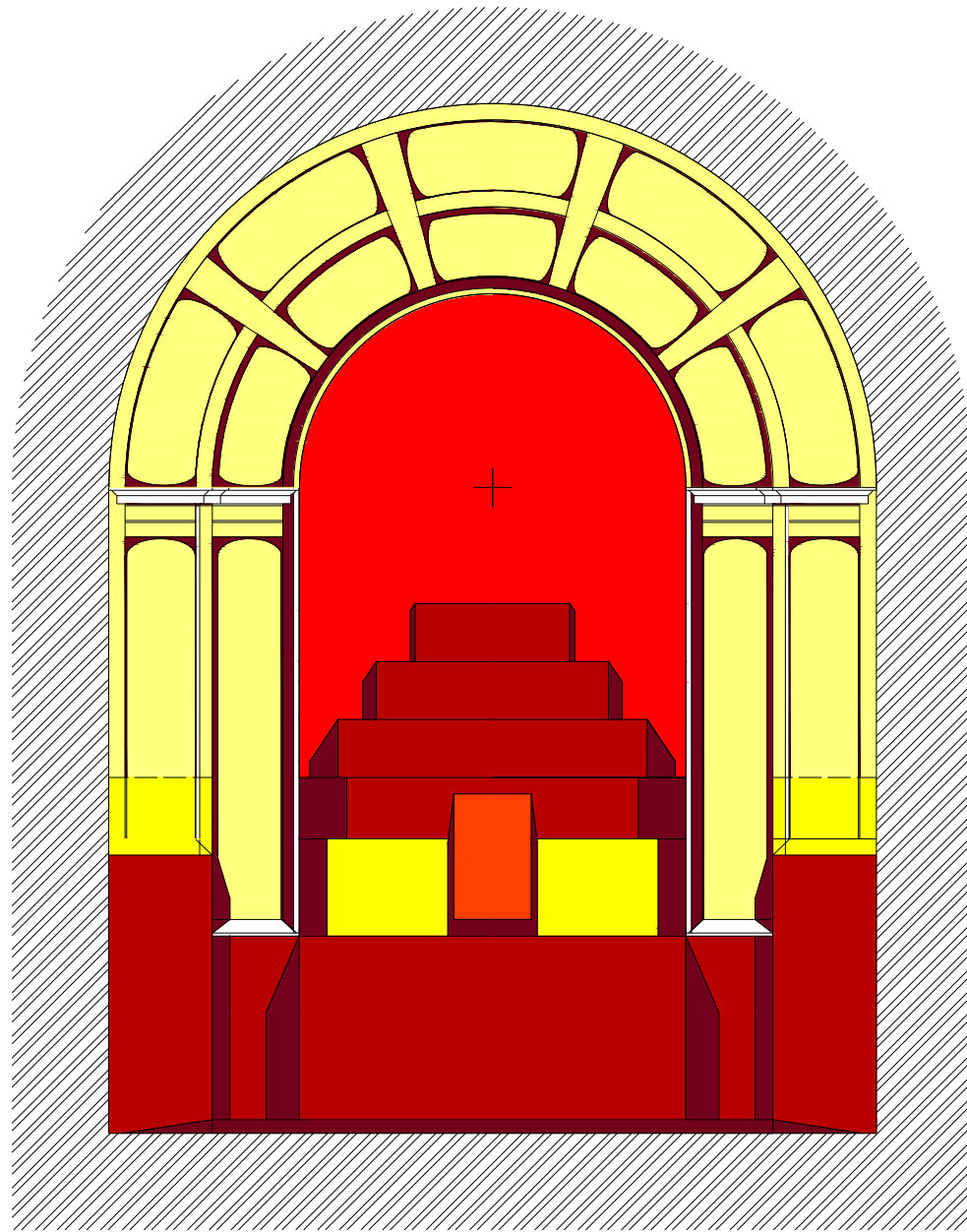
Director:	IGREJA MATRIZ DE UNHÃO FELGUEIRAS – PORTO	N. arquivo:	1303280004
Chefe de Divisao:		N. de ordem:	17
Arq.to/Eng.ro:	Retábulo mor - projecto para a sua conservação e valorização	Data:	SET. 2004
Desenhador:	Proposta - alçado e planta esquemática - nível 5	Escala:	escala aprox. 1:50



corte longitudinal esquemático

DIRECCAO GERAL DOS EDIFICIOS E MONUMENTOS NACIONAIS
 DIRECCAO REGIONAL DOS EDIFICIOS E MONUMENTOS DO NORTE

Director:	IGREJA MATRIZ DE UNHÃO FELGUEIRAS – PORTO	N. arquivo:	1303280004
Chefe de Divisao:		N. de ordem:	18
Arq.to/Eng.ro:	Retábulo mor - projecto para a sua conservação e valorização Proposta - corte longitudinal esquemático	Data:	SET. 2004
Desenhador:		Escala:	escala aprox. 1:50



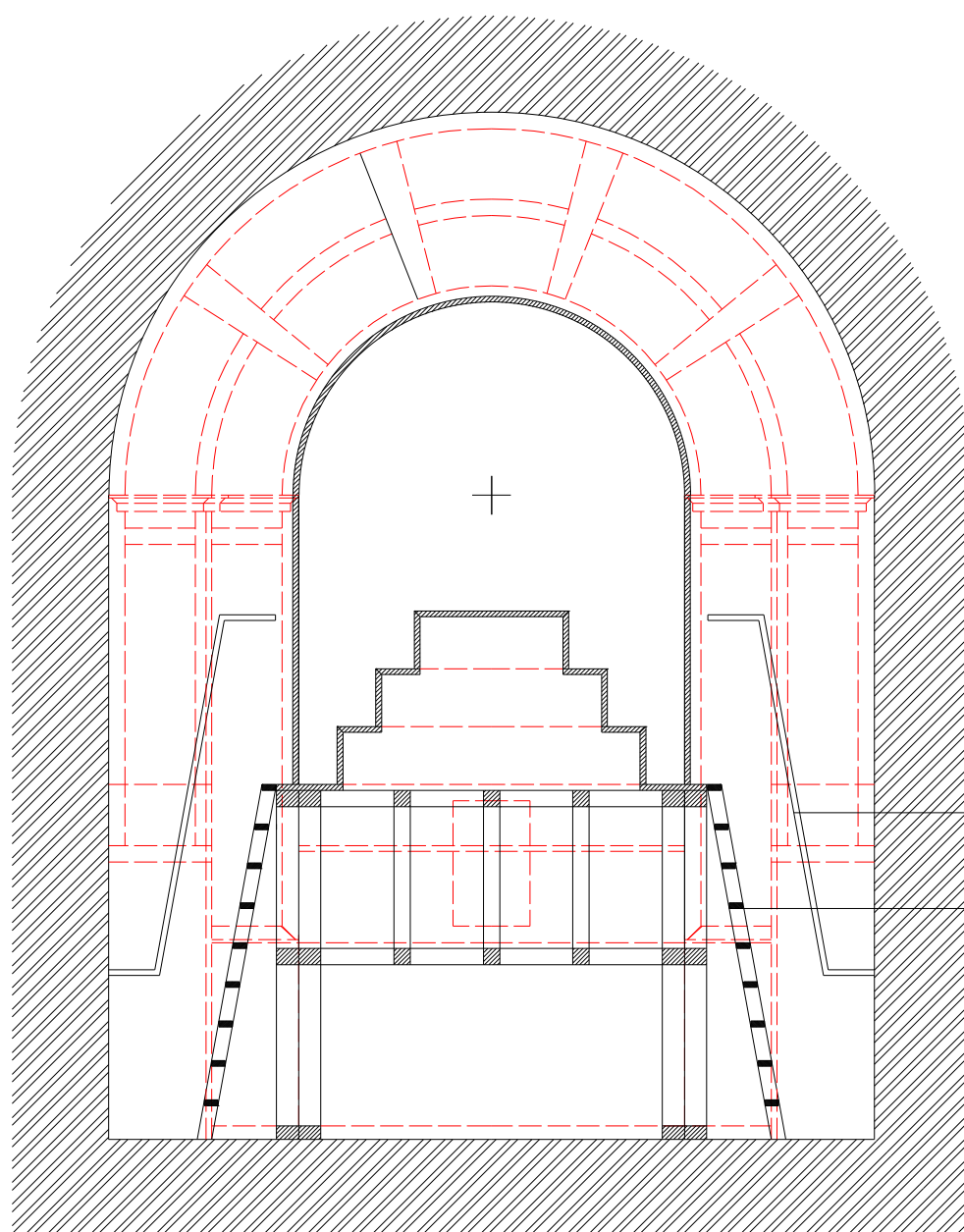
alçado esquemático com indicação de materiais

LEGENDA:

- retábulo em talha policromada e dourada
a restaurar e a reintegrar lacunas
- elementos em madeira com acabamento dourado a executar de novo
- base do retábulo e mesa de altar a executar em madeira
de castanho com acabamento encerado em cor a definir em obra
- trono do retábulo a executar em madeira de castanho
com acabamento encerado em cor a definir em obra
- fundo do retábulo a executar em madeira
com acabamento final a tecido adamscado almofadado
- sacrário a executar em pedra "vermelho de Negrais" de acordo com pormenor desenhado

DIRECCAO GERAL DOS EDIFICIOS E MONUMENTOS NACIONAIS
DIRECCAO REGIONAL DOS EDIFICIOS E MONUMENTOS DO NORTE

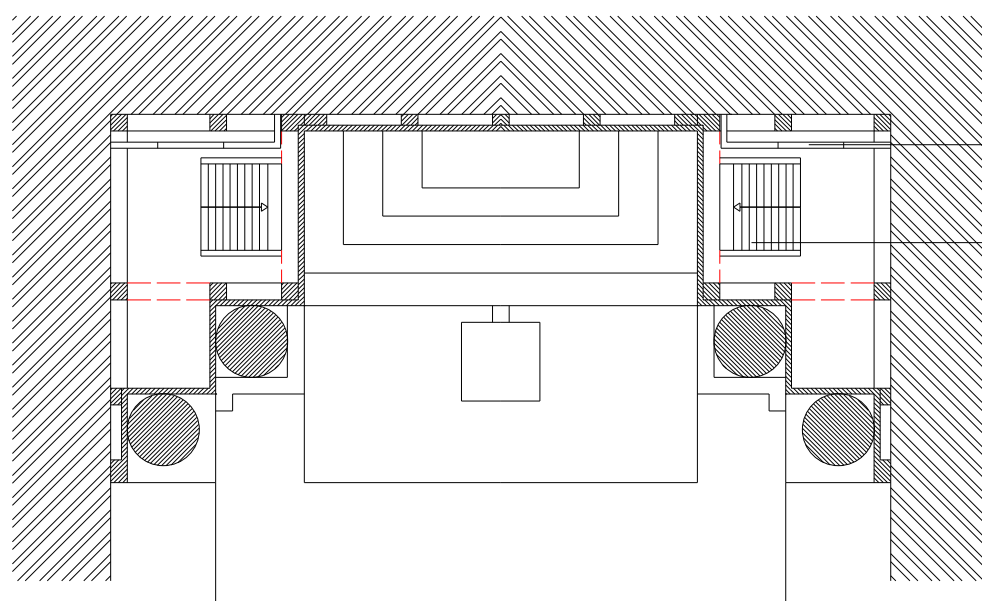
Director:	IGREJA MATRIZ DE UNHÃO FELGUEIRAS – PORTO	N. arquivo:	1303280004
Chefe de Divisao:		N. de ordem:	20
Arq.to/Eng.ro:	Retábulo mor - projecto para a sua conservação e valorização	Data:	SET. 2004
Desenhador:	Proposta - alçado esquemático com indicação de materiais	Escala:	escala aprox. 1:50



corrimão em perfilado metálico de 30mm de diâmetro

escada a ser executada com perfilados metálicos

corte transversal esquemático com indicação do desenvolvimento da escada de acesso ao trono



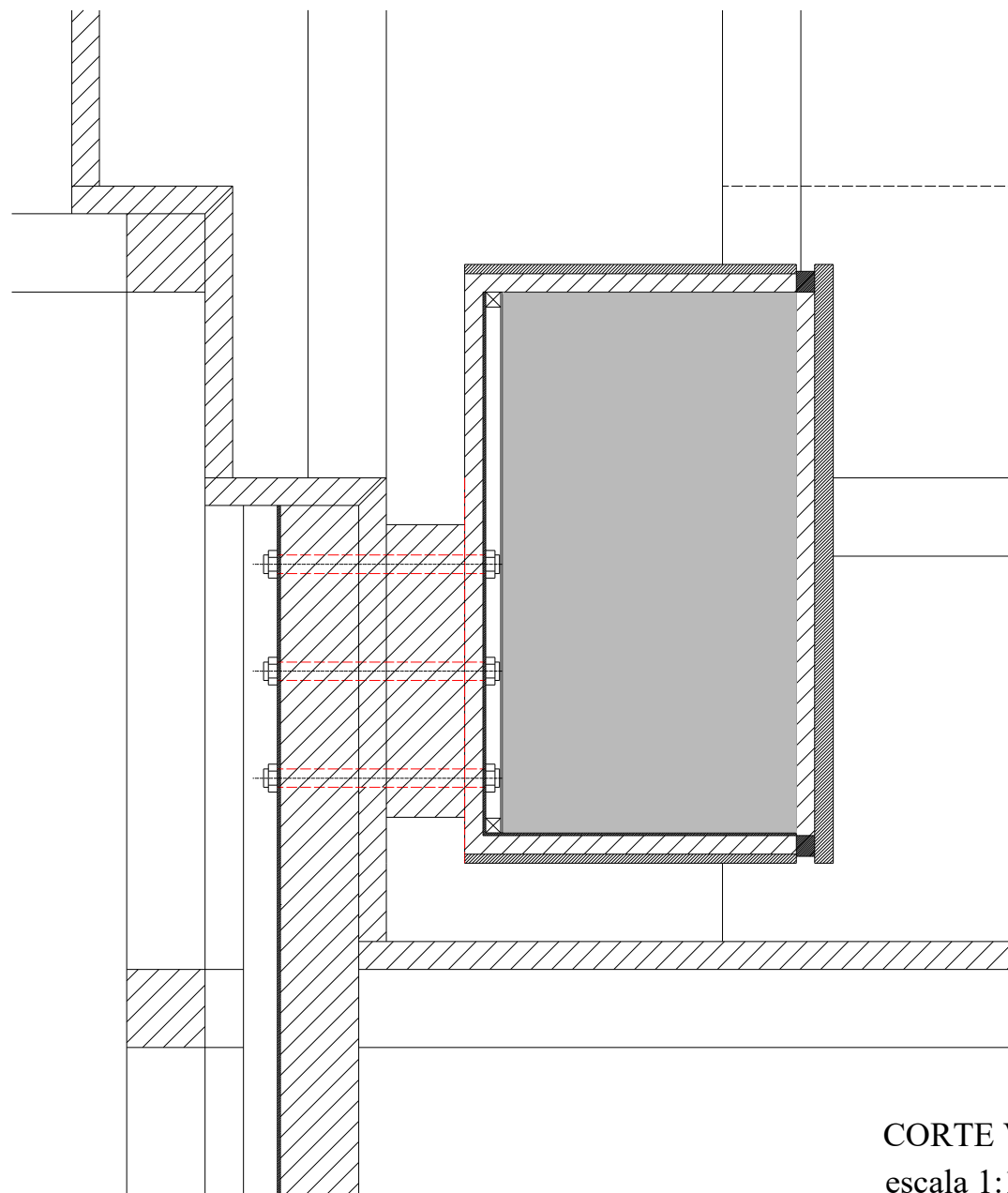
corrimão em perfilado metálico de 30mm de diâmetro

escada a ser executada com perfilados metálicos

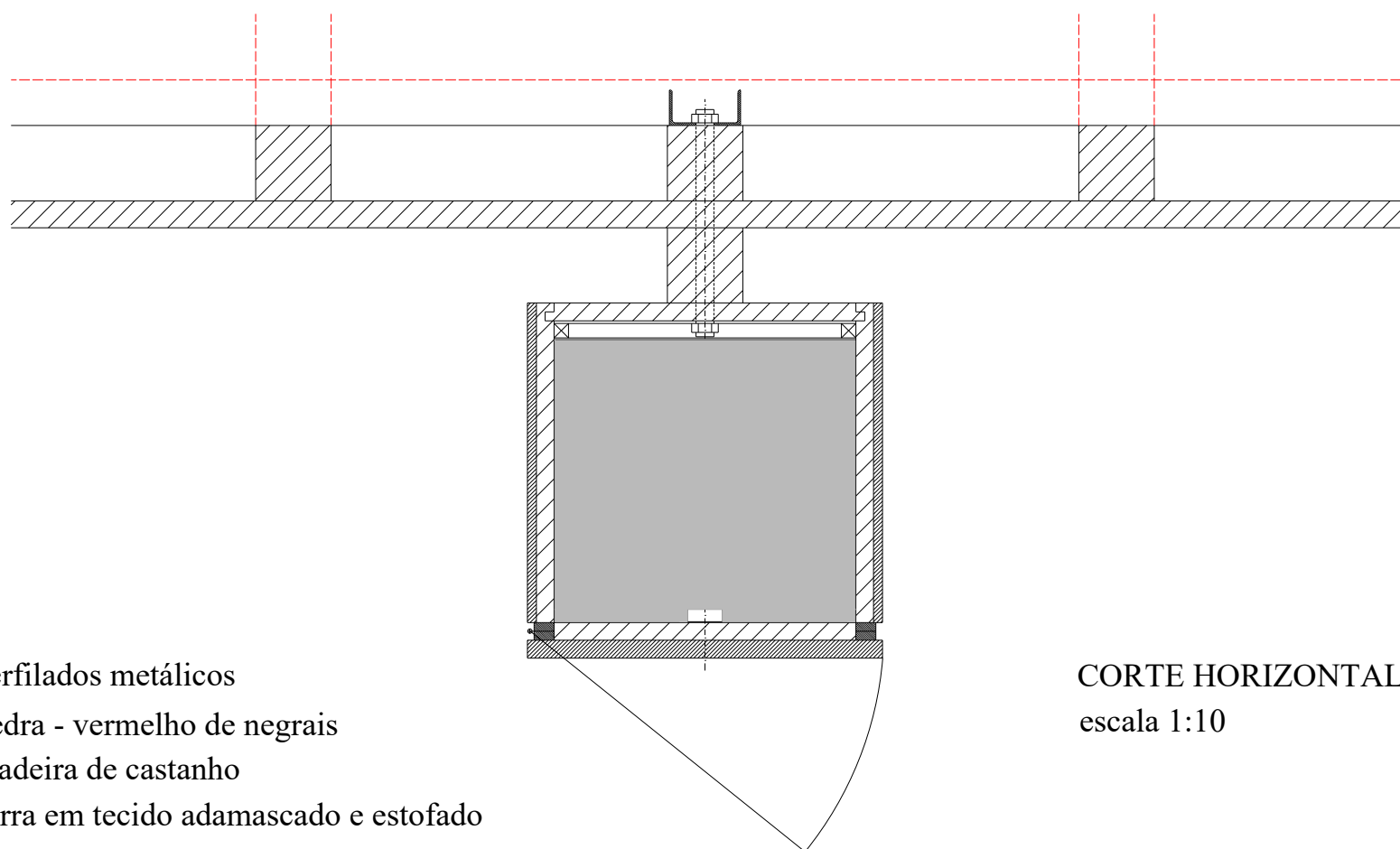
planta esquemática - nível 5 com a implantação da escada de acesso ao trono

DIRECCAO GERAL DOS EDIFICIOS E MONUMENTOS NACIONAIS
DIRECCAO REGIONAL DOS EDIFICIOS E MONUMENTOS DO NORTE

Director:	IGREJA MATRIZ DE UNHÃO FELGUEIRAS - PORTO	N. arquivo:	1303280004
Chefe de Divisao:		N. de ordem:	19
Arq.to/Eng.ro:	Retábulo mor - projecto para a sua conservação e valorização	Data:	SET. 2004
Desenhador:	Proposta - corte transversal e planta com a implantação da escada de acesso ao trono	Escala:	escala aprox. 1:50



CORTE VERTICAL
escala 1:10



CORTE HORIZONTAL
escala 1:10

- perfilados metálicos
- ▨ pedra - vermelho de negrais
- ▧ madeira de castanho
- forra em tecido adamascado e estofado

DIRECCAO GERAL DOS EDIFICIOS E MONUMENTOS NACIONAIS
DIRECCAO REGIONAL DOS EDIFICIOS E MONUMENTOS DO NORTE

Director:	IGREJA MATRIZ DE UNHÃO FELGUEIRAS - PORTO	N. arquivo:	1303280004
Chefe de Divisao:		N. de ordem:	21
Arq.to/Eng.ro:	Retábulo mor - projecto para a sua conservação e valorização	Data:	SET. 2004
Desenhador:	Sacrário - Cortes horizontal e vertical - esquemáticos	Escala:	escala 1:10