
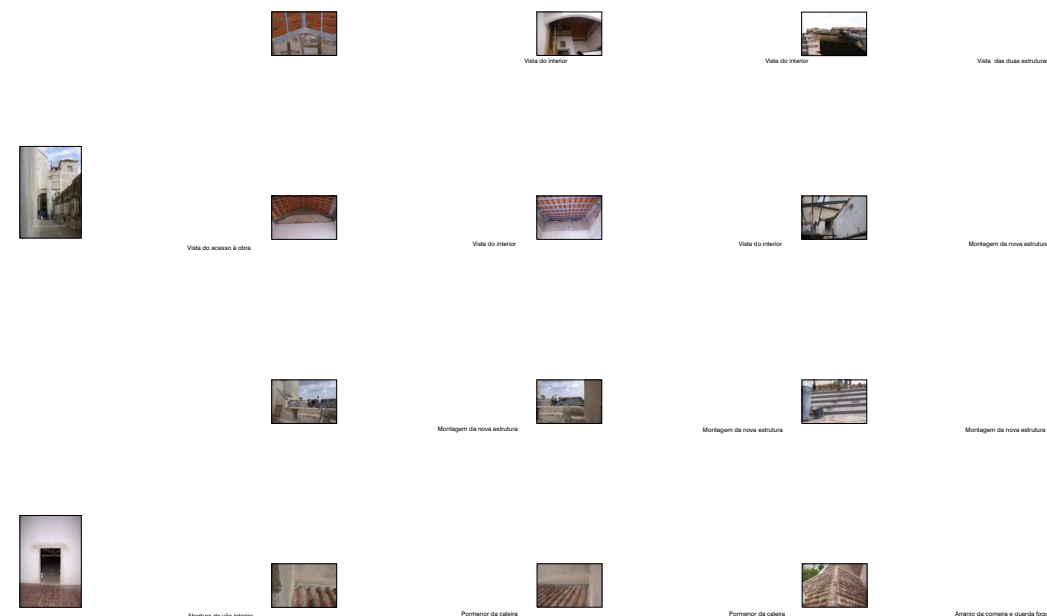



-  Cobertura a executar
-  Cobertura em execução
-  Cobertura a executar



 MINISTÉRIO DA CULTURA Direcção Regional de Cultura do Alentejo	edifício : IGREJA DE S. FRANCISCO - ÉVORA	proc. :
	estudo : Levantamento de obras não licenciadas	n.º arquivo :
	projecto :	desenho n.º :
	desenho :	escala : 1/200
contém : Planta da Cobertura - existente		data : Setembro 2010