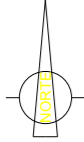


Planta Geral de Coberturas
escala 1:100

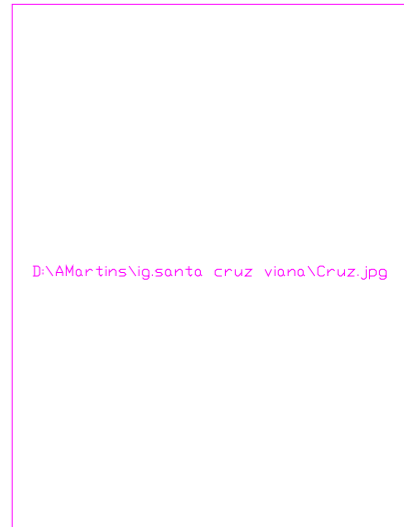
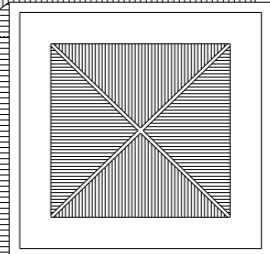
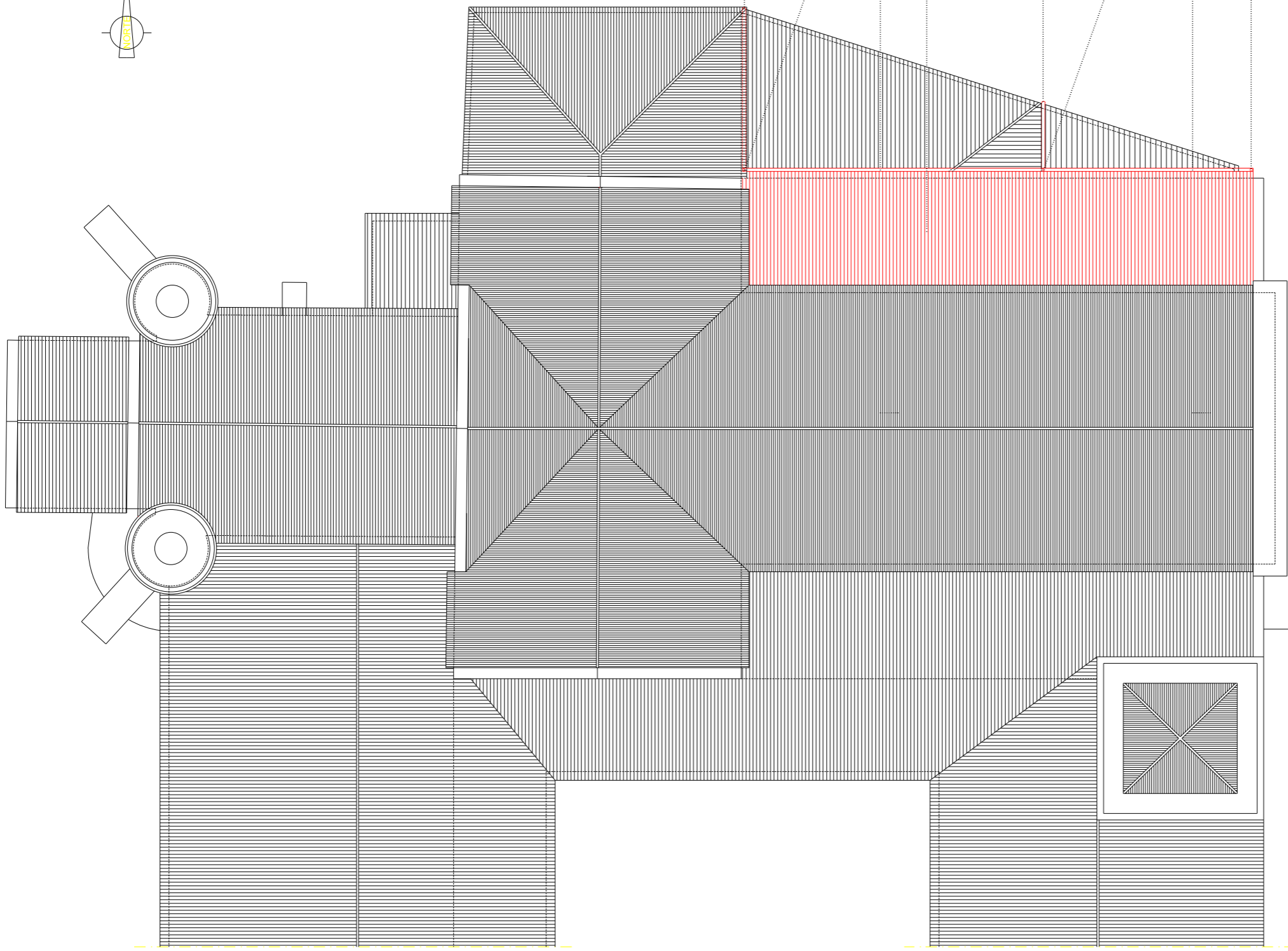
Fachada NASCENTE
escala 1:200

DIRECCAO GERAL DOS EDIFICIOS E MONUMENTOS NACIONAIS
DIRECCAO REGIONAL DOS EDIFICIOS E MONUMENTOS DO NORTE

Directo	IGREJA DE SANTA CRUZ / SÃO DOMINGOS VIANA DO CASTELO	Nº de obra	1609190002
Emprego de Serviço		Nº de folhas	8
Arquiteto	LEVANTAMENTO DO EXISTENTE	Data	Outubro 2004
Interventor	Alfredo Martins	Escala	1:100 - 1:200



tubo de queda tubo de queda caleira cobertura - capelas laterais tubo de queda tubo de queda caleira tubo de queda



Planta Geral de Coberturas
escala 1:100

Fachada NASCENTE
escala 1:200

DIRECCAO GERAL DOS EDIFICIOS E MONUMENTOS NACIONAIS		DIRECCAO REGIONAL DOS EDIFICIOS E MONUMENTOS DO NORTE	
Designação	IGREJA DE SANTA CRUZ / SÃO DOMINGOS	N.º de Inventário	1609190002
Localização	VIANA DO CASTELO	N.º de Planta	9
Estado	Conservação de Coberturas - 1ª fase	Data	Outubro 2004
Intervenções	Adriano Martins	Escala	1:100 - 1:200
Planta Geral de Coberturas			