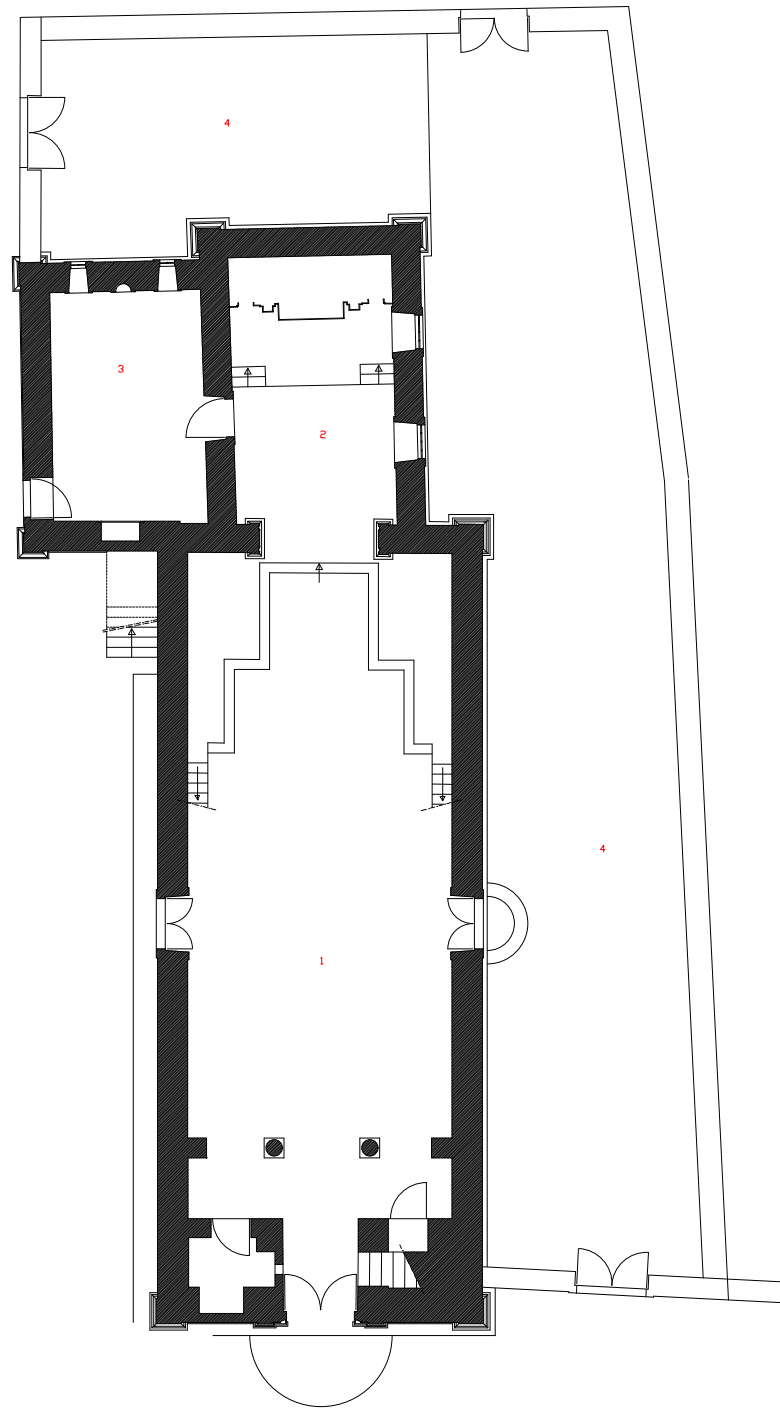


1 - NAVE

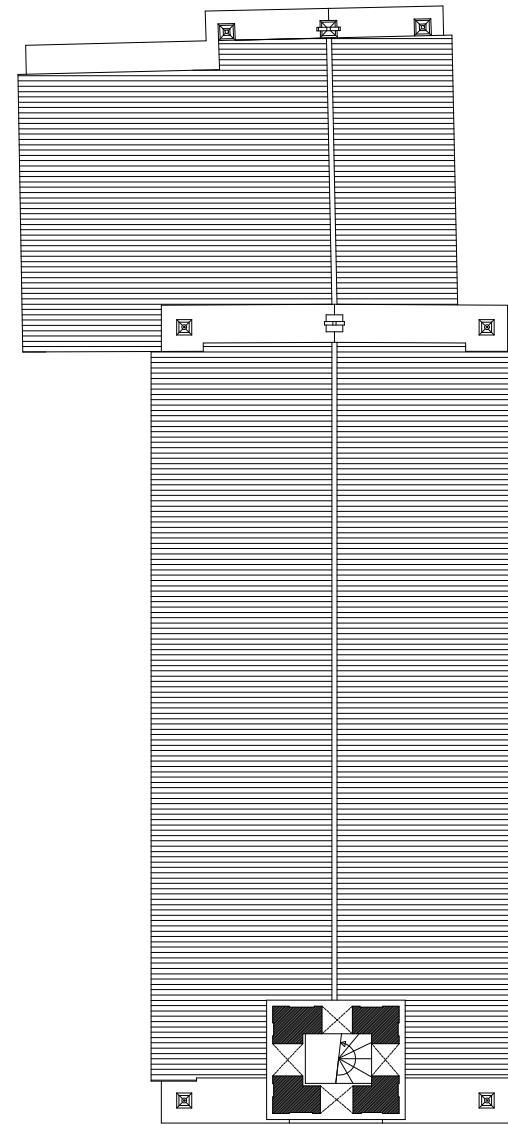
2 - CAPELA-MOR

3 - SACRISTIA

4- ADRO



planta ao nível térreo



planta ao nível da cobertura

DIRECCAO GERAL DOS EDIFICIOS E MONUMENTOS NACIONAIS			
DIRECCAO REGIONAL DOS EDIFICIOS E MONUMENTOS DO NORTE			
Projecto:	IGREJA DE SÃO MAMEDE DE RIBATUA	N.º de obra:	170114005
Data de inicio:	VILA REAL - ALDO	N.º de planta:	1
Auto/grupo:	LEVANTAMENTO ARQUITECTÓNICO ( Existente )	Data:	2000 MAIO
Desenho:	Plantas	Escala:	1:100