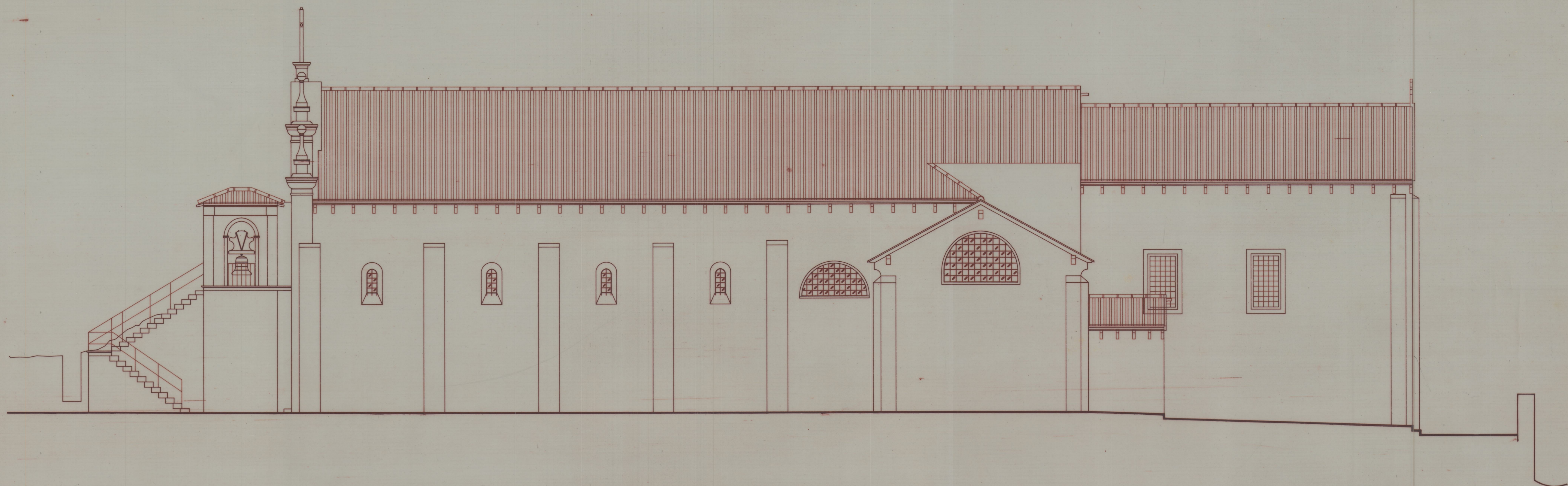


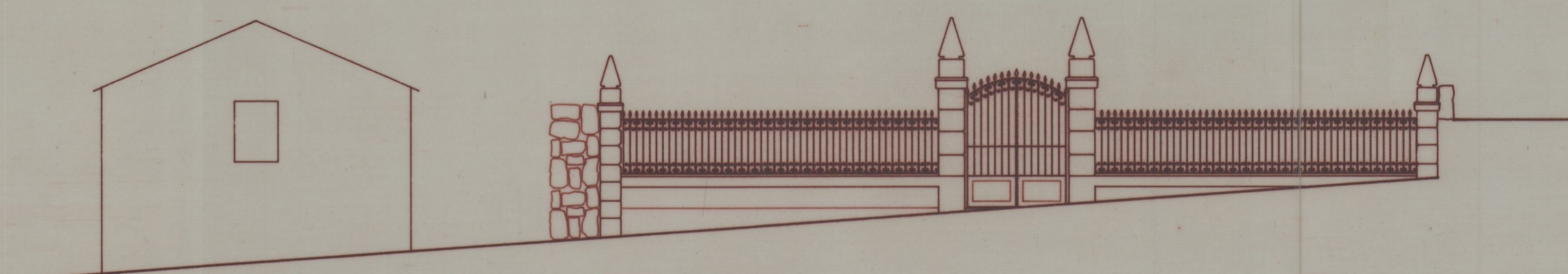
ALÇADO NASCENTE



ALÇADO SUL



ALÇADO NORTE



ALÇADO DO MURO

25.11.11.66
 1982-11
 66 HT 0182

Rev.	Data	Des.	Verif.	Aprov.
<small>Este documento é propriedade de SOPSEC - Sociedade de Prestação de Serviços de Engenharia Civil, Lda, não podendo ser copiado, reproduzido no todo ou em parte, ou comunicado a terceiros sem a sua expressa autorização e deverá ser devolvido quando solicitado.</small>				
<small>Ciente</small> IPPAR <small>Instituto Português do Património Arquitectónico e Arqueológico</small> <small>Direcção Regional Norte</small>				<small>Data</small> 94 NOVEMBRO
<small>Projecto</small> IGREJA DE S. JUDÁ DE TARDUÇA				<small>Proj.</small> <small>Des.</small> <small>Verif.</small> <small>Aprov.</small>
<small>Designação</small> Alçados				<small>Escalas</small> 1:100 <small>Número</small> 2160.4.A.003 <small>Folha</small> Al +
<small>SOPSEC</small> <small>R. Dom João de Matos</small> <small>n.º 388 - 7.ª Esq.</small> <small>4400 VILA NOVA</small> <small>de Gaia - Fax: 7814339</small>				<small>Arquivo</small> <small>Substituído</small>