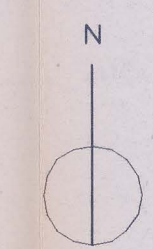
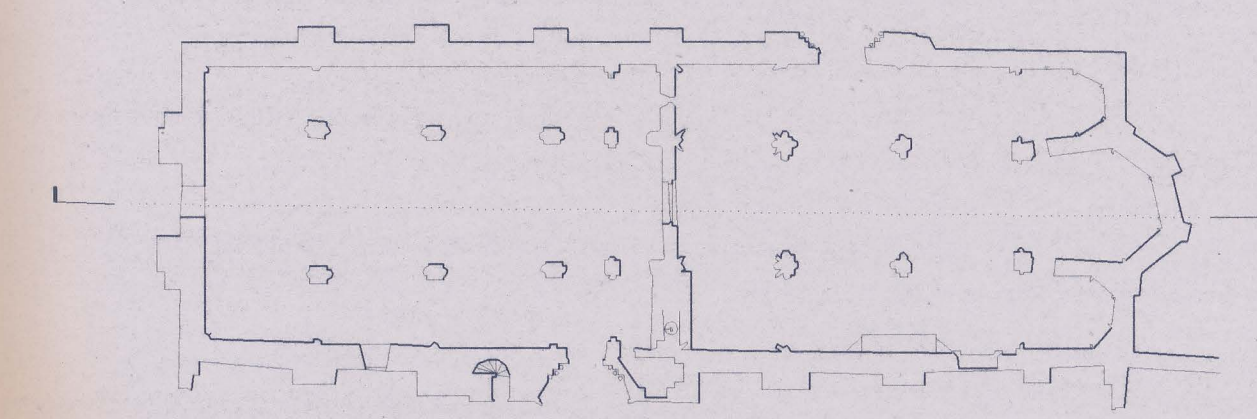


CORTE LONGITUDINAL 3a-3a'



		OZ-diagnóstico, levantamento e controlo de qualidade em estruturas e fundações, lda. Rua Pedro Nunes, 45, 1.º esq. • 1050 Lisboa • tel. (01) 3563371 • fax: (01)3153550	
proj.		IPPAR - Instituto Português do Património Arquitectónico LEVANTAMENTO DAS ZONAS POSTAS A DESCOBERTO NO MOSTEIRO DE SANTA CLARA-A-VELHA - COIMBRA	
des.			
verif.			
aprov.			
Escala	1/50	CORTE LONGITUDINAL 3a-3a'	DES. Nº
Data	JUN/98	(VISTA NORTE)	3a
		subst.	
		subst. por	